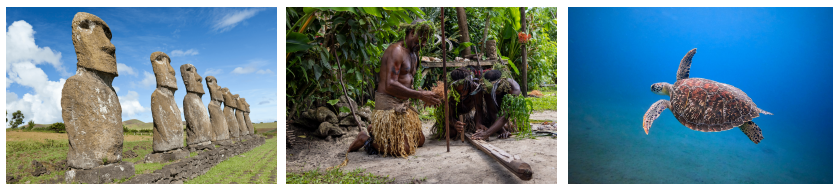
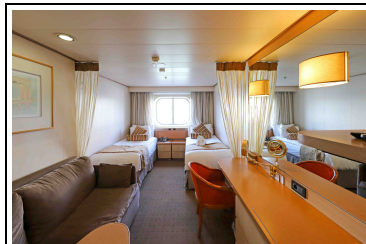


Abenteuer Inselhopping: Von der Südsee bis nach Asien



Reisetermin
04.01. - 20.02.2027
Reederei
nicko cruises
Schiff
VASCO DA GAMA
Reisecode
SPM-VDG-04012027

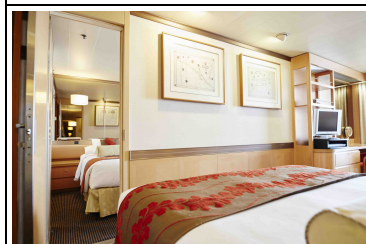


| | | |
|--|---|--|
|  | 2-Bett Innenkabine vorn/achtern Kat. 02 | |
| | <p>Dreibettbelegung</p> <p style="text-align: right;">  € 7.758 pro Person </p> | |
| | <p>Doppelbelegung</p> <p style="text-align: right;">  € 8.947 pro Person </p> | |
|  | Außenkabine mit Fenster vorn/achtern Kat. 08 | |
| | <p>Dreibettbelegung</p> <p style="text-align: right;">  € 9.342 pro Person </p> | |
| | <p>Doppelbelegung</p> <p style="text-align: right;">  € 11.322 pro Person </p> | |
| | <p>Einzelbelegung</p> <p style="text-align: right;">  € 13.727 pro Person </p> | |
|  | 2-Bett Innenkabine Kat. 03 | |
| | <p>Doppelbelegung</p> <p style="text-align: right;">  € 9.375 pro Person </p> | |






Außenkabine mit Fenster vorn/achtern Kat. 09

| | | |
|------------------|---|------------------------|
| Dreibettbelegung |  | € 9.513 pro Person |
| Doppelbelegung |  | € 11.579 pro Person |
| Einzelbelegung |  | € 14.048 pro Person |



Außenkabine mit Fenster & Verbindungstür (Familie) Kat. 10

| | | |
|------------------|--|------------------------|
| Dreibettbelegung |  | € 9.690 pro Person |
| Doppelbelegung |  | € 11.845 pro Person |
| Einzelbelegung |  | € 14.380 pro Person |




Außenkabine mit Fenster Kat. 05

| | | |
|----------------|---|------------------------|
| Doppelbelegung |  | € 10.277 pro Person |
|----------------|---|------------------------|



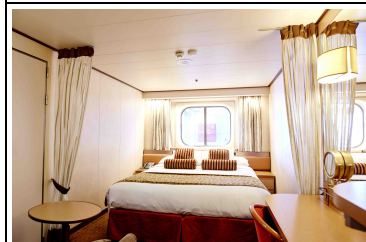
Außenkabine mit Fenster vorn/achtern Kat. 06

| | | |
|----------------|---|------------------------|
| Doppelbelegung |  | € 10.952 pro Person |
| Einzelbelegung |  | € 13.264 pro Person |




Außenkabine mit Fenster Kat. 07

| | | |
|----------------|---|------------------------|
| Doppelbelegung |  | € 11.151 pro Person |
| Einzelbelegung |  | € 13.513 pro Person |




Außenkabine mit Fenster Kat. 11

| | | |
|----------------|---|------------------------|
| Doppelbelegung |  | € 11.845 pro Person |
| Einzelbelegung |  | € 14.380 pro Person |



Außenkabine mit Fenster vorn Kat. 12


Doppelbelegung

 € 12.073
pro Person




Balkonkabine Kat. 14

Doppelbelegung

 € 16.946
pro Person


Einzelbelegung

 € 23.805
pro Person




Suite mit Balkon Kat. 15

Dreibettbelegung

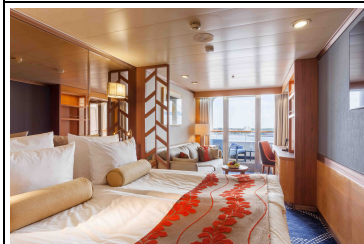
 € 17.911
pro Person

Doppelbelegung

 € 24.176
pro Person



Penthouse Suite mit Balkon Kat. 16



Balkonkabine vorn/achtern Kat. 13



Außenkabine mit Bullauge vorn Kat. 04



Puerto San Antonio (Santiago de Chile)

Ablegezeit: 23:00

Tag 1
 Puerto San Antonio ist das Tor zu zwei besonderen Städten: Die farbenprächtige Altstadt von Valparaíso zählt zum UNESCO-Weltkulturerbe. In Santiago de Chile trifft Altes auf Neues. Unbedingt einen Besuch wert ist hier die Plaza de Armas und das Naturschutzgebiet Parque Cordillera Yerba Loca.
 Einschiffung 15:00 Uhr bis 17:00 Uhr.

Tag 2
 Tag 2
 Freuen Sie sich auf eine abwechslungsreiche Auszeit auf See.

Tag 3
 Tag 3
 Freuen Sie sich auf eine abwechslungsreiche Auszeit auf See.

Tag 4
 Tag 4
 Freuen Sie sich auf eine abwechslungsreiche Auszeit auf See.

Tag 5
 Tag 5
 Freuen Sie sich auf eine abwechslungsreiche Auszeit auf See.

Tag 6
 Tag 6
 Freuen Sie sich auf eine abwechslungsreiche Auszeit auf See.

Tag 7

Hanga Roa (Chile, Osterinsel)
Anlegezeit: 08:00

Fast jeder kennt die berühmten Steinstatuen der Osterinsel, aber nur wenige erleben die beeindruckenden Monumente aus nächster Nähe. In Hanga Roa haben Sie die Möglichkeit, die unzähligen Moai auf der Insel zu besuchen. Neben den fertigen Moai, von denen es heute etwa 800 gibt, sollten Sie unbedingt den Rano Raraku besuchen, der auch "Geburtsort der Moai" genannt wird. An seinen Hängen befinden sich heute noch fast 400 mehr oder weniger fertige Moai. Nach einer spannenden Erkundung der Osterinsel haben Sie die Möglichkeit, sich am Meer zu entspannen. Die Strände auf der Insel sind zwar nicht zahlreich, dafür aber umso schöner. Alternativ können Sie die Meeresbucht Ahu Tongariki besuchen, wo sich die größte polynesischer Zeremonialstätte befindet.

Tag 8

Hanga Roa (Chile, Osterinsel)
Ablegezeit: 12:00

Fast jeder kennt die berühmten Steinstatuen der Osterinsel, aber nur wenige erleben die beeindruckenden Monumente aus nächster Nähe. In Hanga Roa haben Sie die Möglichkeit, die unzähligen Moai auf der Insel zu besuchen. Neben den fertigen Moai, von denen es heute etwa 800 gibt, sollten Sie unbedingt den Rano Raraku besuchen, der auch "Geburtsort der Moai" genannt wird. An seinen Hängen befinden sich heute noch fast 400 mehr oder weniger fertige Moai. Nach einer spannenden Erkundung der Osterinsel haben Sie die Möglichkeit, sich am Meer zu entspannen. Die Strände auf der Insel sind zwar nicht zahlreich, dafür aber umso schöner. Alternativ können Sie die Meeresbucht Ahu Tongariki besuchen, wo sich die größte polynesischer Zeremonialstätte befindet.

Tag 9

Tag 9
Freuen Sie sich auf eine abwechslungsreiche Auszeit auf See.

Tag 10

Tag 10
Freuen Sie sich auf eine abwechslungsreiche Auszeit auf See.

Tag 11

Adamstown (Pitcairniseln)
Anlegezeit: 12:00
Ablegezeit: 20:00

Das abgelegene Adamstown strahlt eine einsame Schönheit aus. Neben einem Besuch des Inselmuseums, das die Geschichte der Meuterer der Bounty und der Gründer des Ortes erzählt, lohnt sich auch eine Inselerkundung. Unweit der Siedlung genießen Sie einen wunderbaren Ausblick auf die Bounty Bay, umgeben von einzigartiger Flora und Fauna.

Tag 12

Tag 12
Freuen Sie sich auf eine abwechslungsreiche Auszeit auf See.

Tag 13

Tag 13
Freuen Sie sich auf eine abwechslungsreiche Auszeit auf See.

Tag 14

Tag 14
Freuen Sie sich auf eine abwechslungsreiche Auszeit auf See.

Tag 15

Fakarava (Tuamoto-Archipel)
Anlegezeit: 07:00
Ablegezeit: 18:00

Fakarava, das zweitgrößte Atoll in Französisch-Polynesien, liegt im Herzen des Pazifiks und ist von vielen kleinen Inseln umgeben. Dieses abgelegene Juwel bietet eine beeindruckende Tierwelt sowohl zu Lande als auch zu Wasser. Erkunden Sie die Schönheit dieses Ortes, der dank seiner unberührten Natur zur UNESCO-Biosphäre ernannt wurde.

Tag 16

Rangiroa (Tuamoto-Archipel)
Anlegezeit: 07:30
Ablegezeit: 17:00

Das größte Atoll im Tuamoto-Archipel erwartet Sie mit vielen Aktivitäten in der Lagune Bleu. Tauchen Sie ein in die magische Unterwasserwelt, erkunden Sie die blühende Pflanzenwelt und kosten Sie die einheimischen Delikatessen.

Tag 17
Moorea (Gesellschaftsinseln)
Anlegezeit: 11:00
Ablegezeit: 20:00
Die Schwesterinsel Tahitis verzaubert mit ihrer majestätischen Vulkanlandschaft und lädt zum Erleben der Kultur Polynesiens im Tiki-Village ein. Entspannung und Entschleunigung sind an den Traumstränden garantiert.

Tag 18
Raiatea (Gesellschaftsinseln)
Anlegezeit: 07:00
Ablegezeit: 18:00
Auf der Insel Raiatea erwartet Sie eine außergewöhnliche Natur. Insbesondere die Pflanzenwelt ist einzigartig. Die Blume "Tiare Apetahi" wächst ausschließlich auf dem Mount Temehani.

Tag 19
Papeete (Tahiti)
Anlegezeit: 07:00
Die Hauptstadt Französisch-Polynesiens liegt auf Tahiti und überzeugt mit ihrem beliebten Stadtmarkt, den historischen Bauwerken, diversen Museen über tahitische Kunst sowie weitläufigen Parks und dem Hafen.

Tag 20
Papeete (Tahiti)
Ablegezeit: 20:00
Die Hauptstadt Französisch-Polynesiens liegt auf Tahiti und überzeugt mit ihrem beliebten Stadtmarkt, den historischen Bauwerken, diversen Museen über tahitische Kunst sowie weitläufigen Parks und dem Hafen.

Tag 21
Huahine (Gesellschaftsinseln)
Anlegezeit: 07:00
Ablegezeit: 18:00
Entdecken Sie die beiden Teile der Gesellschaftsinsel Huahine, die durch eine Brücke verbunden und vollständig von einem Korallenriff umgeben sind. Die türkisfarbenen Lagunen und unberührte Strände wie der Fare Beach laden zum Entspannen und Verweilen ein.

Tag 22
Bora Bora (Gesellschaftsinseln)
Anlegezeit: 07:00
Ablegezeit: 19:00
Empfangen vom 727 Meter hohen Vulkan Mount Otemanu, fesselt die Trauminsel mit wunderschönen Lagunen, Korallenriffen, schneeweißen Stränden und entschleunigender Naturwelt.

Tag 23
Tag 23
Freuen Sie sich auf eine abwechslungsreiche Auszeit auf See.

Tag 24
Tag 24
Freuen Sie sich auf eine abwechslungsreiche Auszeit auf See.

Tag 25
Tag 25
Freuen Sie sich auf eine abwechslungsreiche Auszeit auf See.

Tag 26
Tag 26
Heute passieren Sie die Datumsgrenze und überspringen damit einen Tag.

Tag 27
Apia (Samoa)
Anlegezeit: 07:00
Ablegezeit: 16:00
Lassen Sie sich von der noch traditionellen Lebensweise der Samoaner in Apia in eine andere Welt entführen. Ob bei einem Ausflug in die Regenwälder im Hinterland der Insel oder auf den Spuren von Robert Louis Stevenson, hier ist für jeden etwas dabei.

Tag 28
Tag 28
Freuen Sie sich auf eine abwechslungsreiche Auszeit auf See.

Tag 29
Tag 29
Freuen Sie sich auf eine abwechslungsreiche Auszeit auf See.

Tag 30
Denarau Island (Fidschi)
Anlegezeit: 07:00
Ablegezeit: 16:00
Die kleine Insel liegt vor der Küste Viti Levus, eine Brücke führt aufs Festland. Von hier aus besuchen Sie die Yasawa- oder Mamanuca-Inseln.

Tag 31
Tag 31
Freuen Sie sich auf eine abwechslungsreiche Auszeit auf See.

Tag 32
Luganville (Vanuatu, Espiritu Santo)
Anlegezeit: 09:00
Ablegezeit: 16:00
Auf Vanuatu haben Sie die Möglichkeit, das größte Tauchwrack der Welt, die SS President Coolidge, zu bestaunen. Das Landesinnere lockt mit schroffen Bergen, dichtem Dschungel und unvergleichlichen Höhlen. Der Millenium Cave ist dabei etwas für Abenteuerlustige.

Tag 33
Tag 33
Freuen Sie sich auf eine abwechslungsreiche Auszeit auf See.

Tag 34
Honiara (Salomonen)
Anlegezeit: 08:00
Ablegezeit: 17:00
In der Hauptstadt der Salomonen erleben Sie ein einmaliges Zusammenspiel verschiedenster Kulturen und Sprachen. Besuchen Sie das Parlamentsgebäude und kosten Sie auf dem Central Market lokale Spezialitäten. Oder bewundern Sie auf einem Ausflug in die umliegende Natur die faszinierende Tier- und Pflanzenwelt.

Tag 35
Tag 35
Freuen Sie sich auf eine abwechslungsreiche Auszeit auf See.

Tag 36
Rabaul (Papua-Neuguinea)
Anlegezeit: 08:00
Ablegezeit: 17:00
In Rabaul begrüßt Sie eine beeindruckende Vulkanlandschaft. Vom Volcanological Observatory haben Sie einen überragenden Blick über das Städtchen und seine Umgebung. In Rabaul selbst ist die Geschichte der Stadt allgegenwärtig.

Tag 37
Tag 37
Freuen Sie sich auf eine abwechslungsreiche Auszeit auf See.

Tag 38
Tag 38
Freuen Sie sich auf eine abwechslungsreiche Auszeit auf See.

Tag 39
Tag 39
Freuen Sie sich auf eine abwechslungsreiche Auszeit auf See.

Tag 40
Tag 40
Freuen Sie sich auf eine abwechslungsreiche Auszeit auf See.

Tag 41 Bitung (Sulawesi, Indonesien)
Anlegezeit: 09:00
Ablegezeit: 23:00
Der Hafen Bitung gilt als das Tor zu den Schönheiten Sulawesis. Seien es die Schwefelfelsen, Vulkane und der Krater Mahawu, die Provinzhauptstadt Manado mit einem Mix aus holländischem Kolonialstil und buddhistischen Tempeln oder die schwarzen und weißen Strände der vorgelagerten Insel Lembah - die extra lange Liegezeit eröffnet viele Perspektiven.

Tag 42 Tag 42
Freuen Sie sich auf eine abwechslungsreiche Auszeit auf See.

Tag 43 Tag 43
Freuen Sie sich auf eine abwechslungsreiche Auszeit auf See.

Tag 44 Tagbilaran (Bohol, Philippinen)
Anlegezeit: 08:00
In Tagbilaran sind die Strände, der Dschungel und Bauwerke der Altstadt sehenswert. Von dort aus gelangt man außerdem zu den berühmten Schokoladenbergen Bohols.

Tag 45 Tagbilaran (Bohol, Philippinen)
Ablegezeit: 23:00
In Tagbilaran sind die Strände, der Dschungel und Bauwerke der Altstadt sehenswert. Von dort aus gelangt man außerdem zu den berühmten Schokoladenbergen Bohols.

Tag 46 Tag 46
Freuen Sie sich auf eine abwechslungsreiche Auszeit auf See.

Tag 47 Tag 47
Freuen Sie sich auf eine abwechslungsreiche Auszeit auf See.

Tag 48 Manila (Philippinen)
Anlegezeit: 07:00
Die "Perle des Orients" bietet die unterschiedlichsten Erlebnisse. Ob China in Binondo, Geschichte an den Bauwerken Intramuros, Fort Santiago, Manila Kathedrale und der San Agustin Kirche oder ein Spaziergang entlang des Hafens der Stadt: Manila hat zahlreiche Facetten.
Ausschiffung bis 09:00 Uhr.

Im Preis inbegriffen

- Kreuzfahrt in der gebuchten Kabinenkategorie auf VASCO DA GAMA
- nicko cruises Vollpension
- nicko cruises Kreuzfahrtleitung deutschsprachig
- Deutschsprachige örtliche Reiseleitung während der Ausflüge (dies kann nicht in allen Destinationen garantiert werden, in diesen Fällen englischsprachige Begleitung)
- Deutschsprachiger Service an Bord
- Erstklassiges Unterhaltungsprogramm mit bordeigenen Shows, Live-Musik und landeskundlichen Vorträgen an Bord
- Liebevolle, altersgerechte Kinderbetreuung und großer Kinderbereich
- Komfortables Whisper Audio-System bei einer Vielzahl von Ausflügen
- Nutzung des Fitnessbereichs, der Swimmingpools, der Außensportplätze und des Wellnessbereichs mit Sauna
- Persönliche Reiseunterlagen

- Kofferservice zwischen Anlegestelle und Kabine bei Ein- und Ausschiffung
- Alle Hafengebühren

Nicht im Preis inbegriffen

- Getränkepaket Classic auf Seereisen mit VASCO DA GAMA
- Getränkepaket alkoholfrei für Kids & Teens auf Seereisen mit VASCO DA GAMA
- Getränkepaket Premium auf Seereisen mit VASCO DA GAMA
- An- und Abreise
- Reiseversicherung
- Komplettschutz
- Reiserücktritt-Vollschutz
- Reise-Krankenschutz

Ihr Schiff

Ihr Schiff ist die "VASCO DA GAMA". Ausführlich stellen wir Ihnen dieses Schiff auf unseren Schiffseiten vor. [Ausführliche Informationen](#) zu diesem Schiff.

