













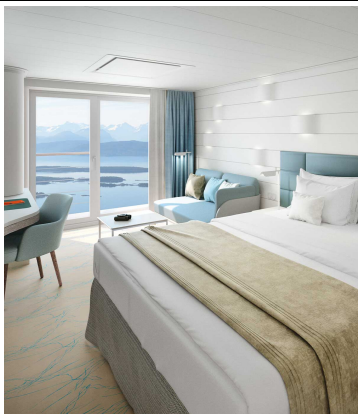








Reisetermin
 01.12. - 11.12.2028
 Reederei
 Schiff
 HANSEATIC nature
 Reisecode
 NAT2828

	<p>PlatinPlatin Außenkabine, KAT: 1, ca. 22 qm Deck 4-6</p> <table border="1"> <tbody> <tr> <td data-bbox="438 824 1380 913">Doppelbelegung</td> <td data-bbox="1388 824 1522 913">  € 5.740 pro Person </td> </tr> <tr> <td data-bbox="438 925 1380 1014">Einzelbelegung</td> <td data-bbox="1388 925 1522 1014">  € 8.196 pro Person </td> </tr> </tbody> </table>	Doppelbelegung	 € 5.740 pro Person	Einzelbelegung	 € 8.196 pro Person
Doppelbelegung	 € 5.740 pro Person				
Einzelbelegung	 € 8.196 pro Person				
	<p>PlatinPlatin Panoramakabine, KAT: 2, ca. 21 qm, Deck 4 und 5</p> <table border="1"> <tbody> <tr> <td data-bbox="438 1115 1380 1205">Doppelbelegung</td> <td data-bbox="1388 1115 1522 1205">  € 6.140 pro Person </td> </tr> <tr> <td data-bbox="438 1216 1380 1305">Einzelbelegung</td> <td data-bbox="1388 1216 1522 1305">  € 8.756 pro Person </td> </tr> </tbody> </table>	Doppelbelegung	 € 6.140 pro Person	Einzelbelegung	 € 8.756 pro Person
Doppelbelegung	 € 6.140 pro Person				
Einzelbelegung	 € 8.756 pro Person				
	<p>PlatinPlatin French Balcony Kabine, KAT: 3, ca. 23 qm, Deck 6</p> <table border="1"> <tbody> <tr> <td data-bbox="438 1541 1380 1630">Doppelbelegung</td> <td data-bbox="1388 1541 1522 1630">  € 6.470 pro Person </td> </tr> <tr> <td data-bbox="438 1641 1380 1731">Einzelbelegung</td> <td data-bbox="1388 1641 1522 1731">  € 9.218 pro Person </td> </tr> </tbody> </table>	Doppelbelegung	 € 6.470 pro Person	Einzelbelegung	 € 9.218 pro Person
Doppelbelegung	 € 6.470 pro Person				
Einzelbelegung	 € 9.218 pro Person				



PlatinPlatin
French Balcony Kabine, KAT: 5, ca. 21 qm Deck 7

Doppelbelegung  € 6.620 pro Person

Einzelbelegung  € 9.428 pro Person



PlatinPlatin
Balkonkabine, KAT: 4, ca. 27 qm, Deck 5

Doppelbelegung  € 6.990 pro Person

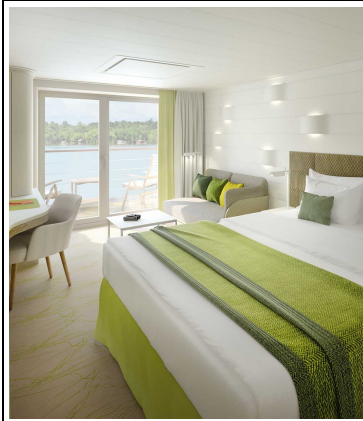
Einzelbelegung  € 9.946 pro Person



PlatinPlatin
Balkonkabine, KAT: 6, ca. 27 qm, Deck 6 und 7

Doppelbelegung  € 7.240 pro Person

Einzelbelegung  € 10.296 pro Person



PlatinPlatin
Balkonkabine, KAT: 7, ca. 27 qm, Deck 6

Doppelbelegung  € 7.470 pro Person

Einzelbelegung  € 10.618 pro Person



PlatinPlatin
Balkonkabine, KAT: 8, ca. 27 qm, Deck 7

Doppelbelegung  € 8.170 pro Person

Einzelbelegung  € 11.598 pro Person



PlatinPlatin
Junior Suite, KAT: 9, mit Balkon, ca. 42 qm, Deck 6 und 7

Doppelbelegung  € 8.940 pro Person

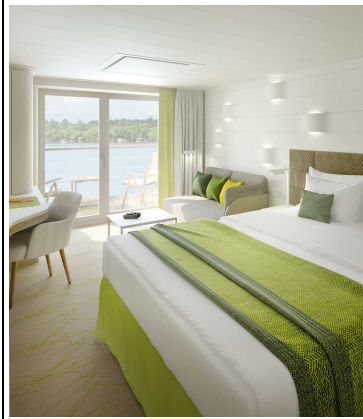
Einzelbelegung  € 18.280 pro Person



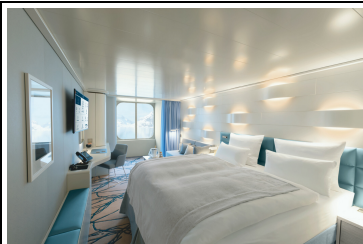
PlatinPlatin
Grand Suite, KAT: 10, mit Veranda, ca. 71 qm, Deck 6 und 7

Doppelbelegung  € 13.020 pro Person

Einzelbelegung  € 26.440 pro Person



Silber Garantie-Balkonkabine Kat. 4



Silber Smart-Kat. 1-2 Garantie-Außenkabine



Garantie-Außenkabine, KAT: 0



Silber Garantie-Balkonkabine



Silber Smart-Kat. 1-8 Garantiekabine



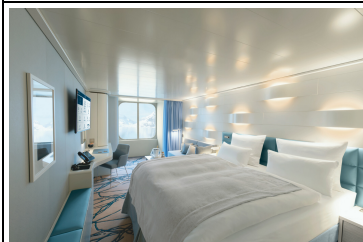
Silber Garantie-French-Balcony Kat. 5



Silber Garantie-Panoramakabine Kat. 2



Silber Garantie-Juniorsuite



HANSEATIC nature Garantie-Außenkabine KAT. 1 SILBER



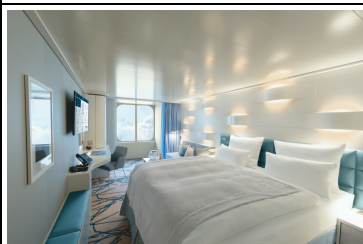
Silber Garantie-Balkonkabine Kat. 6



Silber Garantie-French-Balcony Kat. 3



Silber Garantie-French Balcony



Silber Garantie Außenkabine Kat. 1



Silber Garantie-Balkonkabine Kat. 7



HANSEATIC nature Garantie-Balkonkabine Kabine KAT. 4 PLATIN



Silber Garantie-Balkonkabine Kat. 8



Individuelle Anreise

Fr., 01.12.2028 Hamburg/Deutschland, Abfahrt 19.00 Uhr

Entspannung auf See

Sa., 02.12.2028

Fahrt auf der Themse bis zur Tower Bridge

London/Großbritannien, Ankunft 14.30 Uhr (tidenabhängig)

So., 03.12.2028

Eine Krönung der Weihnachtszeit: Die Gedanken an Westminster Abbey, Tower of London, Trafalgar Square und Covent Garden begleiten Sie bereits bei der Fahrt auf der Themse. In London öffnet sich die Tower Bridge, und Sie gleiten durch das Monument aus Zuckerbäckergotik hindurch – was nur mit einem kleinen Schiff wie diesem möglich ist. Atemberaubende gotische Kirchen neben imposanten Wolkenkratzern, Punks in Camden und elegante Upperclass: willkommen in London! Diese Stadt der Gegensätze ist ein lebendiges Mosaik aus Historie und Moderne, Kultur und Genuss: Die Themse lockt zu einem Spaziergang und der Borough Market, ein Ort für neugierige Entdecker, mit Düften aus aller Welt. In Soho vermischt sich das Pulsieren der Bars mit Straßenmusik, und der Himmel über den Pubs von Camden ist voller Geschichten, die nie alt werden. Doch die Metropole zeigt sich im Dezember überraschend gemütlich mit Weihnachtsmärkten und dem riesigen Weihnachtsbaum von Covent Garden sowie mit aufwendigen Lichtinstallationen und Schaufenstern der Kaufhäuser wie Harrods. Genießen Sie die Vielfalt und den Charme von London entspannt bis in den Abend hinein – Ihr Schiff bleibt über Nacht.

London/Großbritannien, Abfahrt 14.30 Uhr (tidenabhängig)

Mo., 04.12.2028

Fahrt auf der Themse

Antwerpen/Belgien, 09.30 – 18.00 Uhr

Fahrt auf der Westerschelde

Di., 05.12.2028

Kleine Gassen, alte Zunfthäuser, flämische Spezialitäten und trendige Galerien machen Antwerpen für Sie zu einem pulsierenden Kulturabenteuer. Hier verschmelzen Genuss, Kultur und festliche Stimmung harmonisch zu einer gemütlich-eleganten Weihnachtsatmosphäre. Seit dem 15. Jh. ist Antwerpen ein globales Zentrum für die Verarbeitung und den Handel von Diamanten. Für Glanzpunkte künstlerischer Art sorgt bei Ihrer Stadterkundung neben Grote Markt und Liebfrauenkathedrale vor allem Peter Paul Rubens: Antwerpen ist untrennbar mit dem Barockmaler verbunden, der hier im 16. und 17. Jh. lebte und arbeitete, sein Atelier war damals eines der größten und erfolgreichsten. Das Rubenshaus, seine ehemalige Wohn- und Werkstatt, feiert heute als Museum das Leben und Werk des Künstlers. Zusammen mit Ihren Experten an Bord werden Sie Antwerpen als Zentrum der künstlerischen Schöpfung entdecken. Welche Bedeutung die Meeresarme an der Nordsee-Küste heute haben, beleuchten Ihre Experten bei der Fahrt auf der Westerschelde.

Amsterdam/Niederlande, 10.00 – 18.00 Uhr

Mi., 06.12.2028

Beschaulich und pulsierend, alt und neu, malerisch und gewagt – die Grachtenstadt Amsterdam lädt Sie ein, ihre Kontraste zu zelebrieren. Entdecken Sie das niederländische Juwel bei einem Stadtrundgang mit Ihren Experten oder auch ganz individuell. Denn nur wer zu Fuß durch die schmalen Gassen läuft, wird die Eleganz der Giebelhäuser, den Reiher auf einem Hausboot oder ein verborgenes Hofje bemerken. Erleben Sie eine Zeitreise durch die Epochen, vorbei an der Westerkerk, dem Anne-Frank-Museum und dem königlichen Palast. Kulturelle Ausblicke erwarten Sie, wenn Sie im Van-Gogh-Museum* auf den Spuren des legendären Malers wandeln. Lichterketten und beleuchtete Fassaden, die Düfte von Poffertjes und Glühwein sorgen bei Ihren Erkundungen für eine stimmungsvolle Atmosphäre. Ein avantgardistisches Ziel ist das ehemalige Arbeiterviertel im Norden der Stadt – heute ein „kreativer Kiez“ mit Hausboot-Galerien und Szenegastronomie.

Entspannung auf See

Do., 07.12.2028

Oslo/Norwegen, 14.00 – 24.00 Uhr

Fr., 08.12.2028

Eingebettet in Norwegens Winterwelt, liegt Oslo, die älteste skandinavische Hauptstadt. Bereits die Einfahrt durch den Oslofjord ist sehenswert. Buchten, Fischerorte und kleine Inseln gleiten malerisch an Ihnen vorbei. Landschaft und Stadtleben standen Modell für den berühmten norwegischen Maler Edvard Munch, der seine Jugend und seine letzten Lebensjahre hier verbrachte. Machen Sie sich selbst ein Bild von der Lebensqualität, wenn Sie vom Schiff aus zu Fuß das Zentrum erkunden – vielleicht auch mit Besuch des Munch-Museums. Auf den Spuren norwegischer Entdecker erleben Sie auf der Museumsinsel Bygdøy spannende Zeugnisse der Seefahrtsgeschichte wie das Polarschiff von Roald Amundsen. Zur Weihnachtszeit erstrahlt die Stadt in warmem Lichterglanz und der „Jul i Vinterland“-Weihnachtsmarkt im Herzen Oslos lockt mit Gløgg, Handwerk und Schlittschuhbahn. Wenn dann noch Schneeflocken leise auf den Oslofjord fallen, ist Ihr skandinavisches Märchen perfekt.

Sa., 09.12.2028 Entspannung auf See

Kopenhagen/Dänemark, 08.00 – 18.00 Uhr

So., 10.12.2028 Zur Wunschliste von Kulturliebhabern passt der Besuch von Kopenhagen. Abseits der Hauptsaison, ohne großen Andrang, bringt die skandinavische Metropole Ihre Augen zum Leuchten. Zwischen der Kleinen Meerjungfrau, dem 125 cm großen Wahrzeichen der Stadt, und dem Königsschloss Amalienborg gleichen Ihre individuellen Entdeckungen einem Wintermärchen. Der beleuchtete Tivoli und das pittoreske alte Hafenviertel Nyhavn bescheren Ihnen das typische Hygge-Gefühl. Man sagt, die Dänen seien die glücklichsten Menschen der Welt – in jedem Fall wird Sie die lebensfrohe Stadt mit ihrer mitreißenden Atmosphäre begeistern.

Kiel/Deutschland, Ankunft 07.00 Uhr

Mo., 11.12.2028 Individuelle Abreise

Im Preis inbegriffen

- Alle Anlandungen/Fahrten in bordeigenen Zodiacs (Einsatz der Zodiacs ist abhängig vom Zielgebiet und von behördlichen Genehmigungen)
- Erfahrene Experten verschiedener Fachgebiete begleiten jede Reise, halten Präsentationen/multimediale Vorträge, beantworten fundiert Fragen zum Fahrtgebiet und begleiten die Zodiacfahrten/Anlandungen und Wanderungen ab/bis Schiff
- Nutzung der interaktiven Ocean Academy mit individuellen Wissensformaten
- Umfangreiche Informationen zur Reise vorab, zum Beispiel zur Arktis und zur Antarktis, zur Südsee und zum Amazonas sowie Expeditionslandkarten
- In jeder Kabine: Champagner zur Begrüßung, mit alkoholfreien Getränken täglich neu gefüllte Minibar (Junior und Grand Suiten mit zusätzlicher Auswahl), Kaffeemaschine (auf Wunsch Tee), 24-Stunden-Kabinenservice
- Leihweise an Bord: ein Fernglas und zwei Sets Nordic-Walking-Stöcke direkt in der Kabine, außerdem warme Parkas, Gummistiefel, Schnorchelausrüstungen
- Umfangreiches Infotainment mit Live-Übertragung sowie Aufzeichnungen der Expertenvorträge, Vorkamera, Seekarte, Filmen u.v.m., persönliches E-Mail-Postfach, Internetzugang via WLAN (kostenfrei für eine Stunde pro Gast und Tag, satellitenabhängig vor allem in polaren Gebieten)
- Hafen-/Destinationsinformationen (nach Verfügbarkeit) in der Kabine
- Internationale Gourmetküche als Vollpension an Bord mit Frühstück (inkl. Früh- und Spätaufsteherfrühstück), Bouillon, Nachmittagskaffee/Teezeit, Mittag- und Abendessen (abends drei Restaurants mit flexiblen Tischzeiten zur Wahl)
- Ausgewählte Softdrinks
- Hafen- und Flughafengebühren
- Umfangreiches Sportangebot: Fitnessbereich mit Meerblick, Kursprogramm, je nach Reiseziel verschiedene zusätzliche Sportaktivitäten an Land (Personal Training gegen Aufpreis)
- OCEAN SPA mit finnischer Meerblick-Sauna, Dampfsauna sowie Ruhebereich innen/außen (Spa-Anwendungen und Friseur gegen Aufpreis)

Nicht im Preis inbegriffen

- Flugan- und Abreise, wenn Sonderflüge ab/bis Deutschland nicht inkludiert sind
- weitere Reiseversicherungen
- Visa- oder Passgebühren (falls erforderlich)
- persönliche Ausgaben (Einkäufe, optionale Ausflüge)

- sonstige im Programm nicht genannte Leistungen

Ihr Schiff

Ihr Schiff ist die "HANSEATIC nature". Ausführlich stellen wir Ihnen dieses Schiff auf unseren Schiffseiten vor. [Ausführliche Informationen](#) zu diesem Schiff.

