













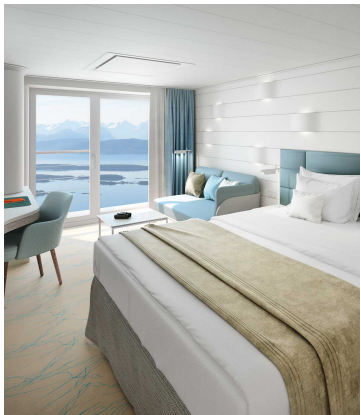








Reisetermin
 11.12. - 19.12.2028
 Reederei
 Schiff
 HANSEATIC nature
 Reisecode
 NAT2829

	<p>PlatinPlatin Außenkabine, KAT: 1, ca. 22 qm Deck 4-6</p> <table border="1"> <tbody> <tr> <td data-bbox="440 824 1385 913">Doppelbelegung</td> <td data-bbox="1391 824 1528 913">  € 4.440 pro Person </td> </tr> <tr> <td data-bbox="440 922 1385 1012">Einzelbelegung</td> <td data-bbox="1391 922 1528 1012">  € 6.336 pro Person </td> </tr> </tbody> </table>	Doppelbelegung	 € 4.440 pro Person	Einzelbelegung	 € 6.336 pro Person
Doppelbelegung	 € 4.440 pro Person				
Einzelbelegung	 € 6.336 pro Person				
	<p>PlatinPlatin Panoramakabine, KAT: 2, ca. 21 qm, Deck 4 und 5</p> <table border="1"> <tbody> <tr> <td data-bbox="440 1111 1385 1200">Doppelbelegung</td> <td data-bbox="1391 1111 1528 1200">  € 4.740 pro Person </td> </tr> <tr> <td data-bbox="440 1209 1385 1299">Einzelbelegung</td> <td data-bbox="1391 1209 1528 1299">  € 6.756 pro Person </td> </tr> </tbody> </table>	Doppelbelegung	 € 4.740 pro Person	Einzelbelegung	 € 6.756 pro Person
Doppelbelegung	 € 4.740 pro Person				
Einzelbelegung	 € 6.756 pro Person				
	<p>PlatinPlatin French Balcony Kabine, KAT: 3, ca. 23 qm, Deck 6</p> <table border="1"> <tbody> <tr> <td data-bbox="440 1536 1385 1626">Doppelbelegung</td> <td data-bbox="1391 1536 1528 1626">  € 4.970 pro Person </td> </tr> <tr> <td data-bbox="440 1635 1385 1724">Einzelbelegung</td> <td data-bbox="1391 1635 1528 1724">  € 7.078 pro Person </td> </tr> </tbody> </table>	Doppelbelegung	 € 4.970 pro Person	Einzelbelegung	 € 7.078 pro Person
Doppelbelegung	 € 4.970 pro Person				
Einzelbelegung	 € 7.078 pro Person				



PlatinPlatin
French Balcony Kabine, KAT: 5, ca. 21 qm Deck 7

Doppelbelegung  € **5.090**
 pro Person

Einzelbelegung  € **7.246**
 pro Person



PlatinPlatin
Balkonkabine, KAT: 4, ca. 27 qm, Deck 5

Doppelbelegung  € **5.390**
 pro Person

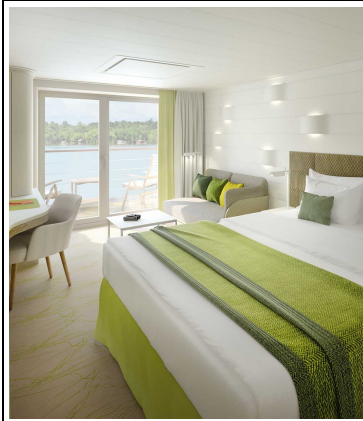
Einzelbelegung  € **7.666**
 pro Person



PlatinPlatin
Balkonkabine, KAT: 6, ca. 27 qm, Deck 6 und 7

Doppelbelegung  € **5.570**
 pro Person

Einzelbelegung  € **7.918**
 pro Person



PlatinPlatin
Balkonkabine, KAT: 7, ca. 27 qm, Deck 6

Doppelbelegung  € **5.740**
 pro Person

Einzelbelegung  € **8.156**
 pro Person





PlatinPlatin
Balkonkabine, KAT: 8, ca. 27 qm, Deck 7

Doppelbelegung	 € 6.290 pro Person
Einzelbelegung	 € 8.926 pro Person



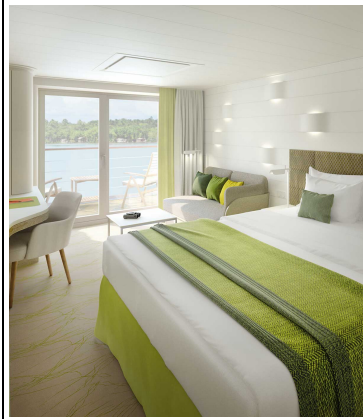
PlatinPlatin
Junior Suite, KAT: 9, mit Balkon, ca. 42 qm, Deck 6 und 7

Doppelbelegung	 € 6.890 pro Person
Einzelbelegung	 € 14.080 pro Person

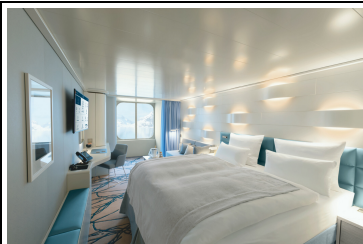


PlatinPlatin
Grand Suite, KAT: 10, mit Veranda, ca. 71 qm, Deck 6 und 7

Doppelbelegung	 € 10.020 pro Person
Einzelbelegung	 € 20.340 pro Person



Silber Garantie-Balkonkabine Kat. 4



Silber Smart-Kat. 1-2 Garantie-Außenkabine



Garantie-Außenkabine, KAT: 0



Silber Garantie-Balkonkabine



Silber Smart-Kat. 1-8 Garantiekabine



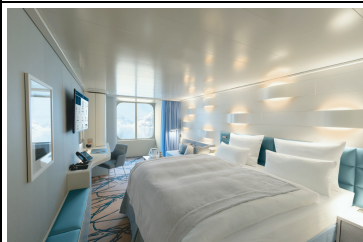
Silber Garantie-French-Balcony Kat. 5



Silber Garantie-Panoramakabine Kat. 2



Silber Garantie-Juniorsuite



HANSEATIC nature Garantie-Außenkabine KAT. 1 SILBER



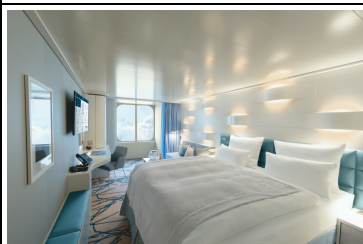
Silber Garantie-Balkonkabine Kat. 6



Silber Garantie-French-Balcony Kat. 3



Silber Garantie-French Balcony



Silber Garantie Außenkabine Kat. 1



Silber Garantie-Balkonkabine Kat. 7



HANSEATIC nature Garantie-Balkonkabine Kabine KAT. 4 PLATIN



Silber Garantie-Balkonkabine Kat. 8



Individuelle Anreise

Mo., 11.12.2028

Kiel/Deutschland, Abfahrt 19.00 Uhr

Entspannung auf See

Di., 12.12.2028

Kreuzen durch den Stockholmer Schären Garten/Schweden

Stockholm/Schweden, 12.00 – 19.00 Uhr

Mi., 13.12.2028

Ein Freilichtmuseum der Natur erwartet Sie beim Kreuzen durch den Stockholmer Schären Garten. Magisch leuchtet der Archipel mit rund 24.000 Inseln im Licht der tief stehenden Sonne. Die vielen offenen Decksflächen bieten perfekte Rundumsicht und Ihre Experten kenntnisreiche Kommentare. Klein und wendig, kreuzt Ihr Schiff flexibel und mit großer Entdeckerlust vorbei an Inselchen, blank geschliffenen Granitfelsen und roten Holzhäusern. Was in Dänemark Hygge, ist in Schweden Lagom, ein Leben in Balance. Stockholm bietet Ihnen viele Möglichkeiten dafür. Eine Perle der Ostsee. Auf 14 Inseln erbaut, verbunden durch mehr als 50 Brücken. Die Metropole erscheint ebenso altherwürdig wie jugendlich-modern. Bei Ihren Erkundungen, auch gut auf eigene Faust, zeigt Ihnen das „Venedig des Nordens“ die schönsten Seiten einer fast 700-jährigen Geschichte – mit unvergleichlichem Architekturreichtum. Im Kontrast zur historischen Gamla Stan, zu gotischen Kirchen und dem königlichen Schloss steht etwa das Moderna Museet mit bedeutender Kunst des 20. und 21. Jh. Im Winter wohnt der Altstadt – ein Geflecht enger Gassen mit kleinen Cafés und Boutiquen – ein besonderer Zauber inne. Probieren Sie hier unbedingt Lussekatter, das typische Hefegebäck mit Safran, oder steigen Sie mitten in der Metropole in die Schlittschuhe.

Visby/Gotland/Schweden, 08.00 – 14.00 Uhr

Do., 14.12.2028

Wind im Gesicht, Salz auf den Lippen – die schwedische Insel Gotland in der Ostsee weiß auch im Winter zu begeistern. Ihre Küsten und Felder, Wiesen und Wälder liegen im Winterschlaf, während die Hauptstadt alle Ihre Entdeckersinne weckt: Abseits des Sommertrubels verzaubert Sie Visby mit märchenhafter Atmosphäre. Die gepflasterten Straßen sowie die mittelalterlichen Stadtmauern und Türme, die zum UNESCO-Welterbe gehören, strahlen im Glanz der Lichterketten einen besonderen Charme aus. Entspannt erleben Sie die Hansestadt fast privat bei Ihrem Spaziergang durch die wunderschön beleuchteten Gassen. Während Sie die Altstadt erkunden und durch Straßen von klassischer Schönheit schlendern, begegnen Ihnen Spuren der noch heute lebendigen Hansestradition.

Klaipeda/Litauen, 08.00 – 18.00 Uhr

Fr., 15.12.2028

Erleben Sie Klaipeda, wenn sich die Hafenstadt im Winter in eine stille, fast märchenhafte Kulisse verwandelt. Litauische, deutsche und skandinavische Einflüsse sind hier allgegenwärtig. In der Altstadt mit ihren engen Gassen, Fachwerkhäusern und dem Theaterplatz wird die Geschichte der einstigen preußischen Stadt Memel lebendig. Das ehemalige Rathaus erzählt von König Friedrich Wilhelm III. und Königin Luise, die hier vor Napoleon Zuflucht suchten. Unweit der Stadt fasziniert ein Naturwunder der besonderen Art: die Kurische Nehrung, ein schmaler Landstreifen zwischen Meer und Haff, geformt aus wandernden Dünen. Schon Thomas Mann ließ sich an diesem Ort inspirieren – lassen auch Sie sich von neuen Facetten der Ostsee verzaubern.

Danzig/Polen, 09.00 – 19.00 Uhr

Sa., 16.12.2028

Die ehemals führende preußische Hansestadt Danzig präsentiert sich Ihnen heute als Freilichtmuseum des historischen Städtebundes. Bernstein und Schiffbau bescherten Polens bekanntestem Hafen einst glanzvolle Zeiten. So gilt die Altstadt mit ihrer Architektur des 13. bis 18. Jh. noch heute als eine der schönsten des Landes. Von goldenen Zeiten zeugen die Lange Gasse mit prunkvollen Häusern und der Neptunbrunnen. In Danzig lebt der Geist der florierenden Hansezeiten aber vor allem in den Kontorhäusern und dem weltberühmten Krantor weiter – ein herrliches Panorama, das Sie gut mit Ihrer Kamera einfangen können. Nicht verpassen sollten Sie den Weihnachtsmarkt mit festlicher Beleuchtung und traditionellen Holzhütten: Hier findet sich bestimmt das ein oder andere Weihnachtsgeschenk für Ihre Lieben zu Hause.

Ystad/Schweden, 13.00 – 19.00 Uhr

So., 17.12.2028

Ystad im Winter entfaltet eine besondere Ruhe. Die Kopfsteinpflasterstraßen und historischen Häuser locken Sie zu Entdeckungen mit allen Sinnen. Kleine Cafés und Geschäfte verströmen Wärme, während der Hafen seine maritime Atmosphäre bewahrt: Boote schaukeln sanft auf dem Wasser, Fischerhütten wirken still und entrückt. Die Altstadt von Ystad war auch die Kulisse für die beliebten Krimis um Kommissar Kurt Wallander, basierend auf den Büchern von Henning Mankell – das Wallander-Haus ist Anziehungspunkte für Fans der Serie. Die Küste zeigt sich zurückhaltend, geheimnisvoll und zugleich einladend. Ystad im Winter ist ein Ort, an dem Geschichte, Küstenzauber und stille Momente ineinanderfließen.

Tagespassage durch den Nord-Ostsee-Kanal/Deutschland

Hamburg/Deutschland, Ankunft 21.00 Uhr

Übernachtung an Bord

Mo., 18.12.2028

Der Nord-Ostsee-Kanal, auch bekannt als Kiel Canal, ist eine beeindruckende Wasserstraße, die die Nordsee mit der Ostsee verbindet. Im Jahr 1895 eröffnet, erstreckt sich der Kanal über eine Länge von knapp 100 km. Große Fracht- und Passagierschiffe umgehen mit seiner Passage die gefährliche Fahrt um Skandinavien und sparen so Zeit und Kosten. Jährlich durchfahren mehr als 30.000 Schiffe den Kanal, was ihn zu einer der meistbefahrenen Wasserstraßen der Welt macht. Die imposanten Schleusenanlagen und die landschaftlich reizvolle Umgebung machen eine Fahrt entlang des Nord-Ostsee-Kanals zu einem faszinierenden Erlebnis.

Hamburg/Deutschland

Di., 19.12.2028

Individuelle Abreise

Im Preis inbegriffen

- Alle Anlandungen/Fahrten in bordeigenen Zodiacs (Einsatz der Zodiacs ist abhängig vom Zielgebiet und von behördlichen Genehmigungen)
- Erfahrene Experten verschiedener Fachgebiete begleiten jede Reise, halten Präsentationen/multimediale Vorträge, beantworten fundiert Fragen zum Fahrtgebiet und begleiten die Zodiacfahrten/Anlandungen und Wanderungen ab/bis Schiff
- Nutzung der interaktiven Ocean Academy mit individuellen Wissensformaten
- Umfangreiche Informationen zur Reise vorab, zum Beispiel zur Arktis und zur Antarktis, zur Südsee und zum Amazonas sowie Expeditionslandkarten
- In jeder Kabine: Champagner zur Begrüßung, mit alkoholfreien Getränken täglich neu gefüllte Minibar (Junior und Grand Suiten mit zusätzlicher Auswahl), Kaffeemaschine (auf Wunsch Tee), 24-Stunden-Kabinenservice
- Leihweise an Bord: ein Fernglas und zwei Sets Nordic-Walking-Stöcke direkt in der Kabine, außerdem warme Parkas, Gummistiefel, Schnorchelausrüstungen
- Umfangreiches Infotainment mit Live-Übertragung sowie Aufzeichnungen der Expertenvorträge, Vorkamera, Seekarte, Filmen u.v.m., persönliches E-Mail-Postfach, Internetzugang via WLAN (kostenfrei für eine Stunde pro Gast und Tag, satellitenabhängig vor allem in polaren Gebieten)
- Hafen-/Destinationsinformationen (nach Verfügbarkeit) in der Kabine
- Internationale Gourmetküche als Vollpension an Bord mit Frühstück (inkl. Früh- und Spätaufsteherfrühstück), Bouillon, Nachmittagskaffee/Teezeit, Mittag- und Abendessen (abends drei Restaurants mit flexiblen Tischzeiten zur Wahl)
- Ausgewählte Softdrinks
- Hafen- und Flughafengebühren
- Umfangreiches Sportangebot: Fitnessbereich mit Meerblick, Kursprogramm, je nach Reiseziel verschiedene zusätzliche Sportaktivitäten an Land (Personal Training gegen Aufpreis)
- OCEAN SPA mit finnischer Meerblick-Sauna, Dampfsauna sowie Ruhebereich innen/außen (Spa-Anwendungen und Friseur gegen Aufpreis)

Nicht im Preis inbegriffen

- Flugan- und Abreise, wenn Sonderflüge ab/bis Deutschland nicht inkludiert sind
- weitere Reiseversicherungen
- Visa- oder Passgebühren (falls erforderlich)
- persönliche Ausgaben (Einkäufe, optionale Ausflüge)

- sonstige im Programm nicht genannte Leistungen

Ihr Schiff

Ihr Schiff ist die "HANSEATIC nature". Ausführlich stellen wir Ihnen dieses Schiff auf unseren Schiffseiten vor. [Ausführliche Informationen](#) zu diesem Schiff.

