

# Cook- und Gesellschaftsinseln

Reisetermin

21.11. - 02.12.2026

Reederei

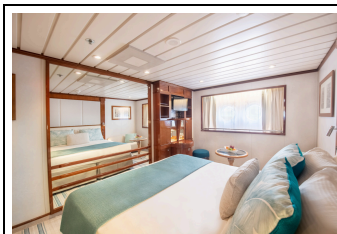
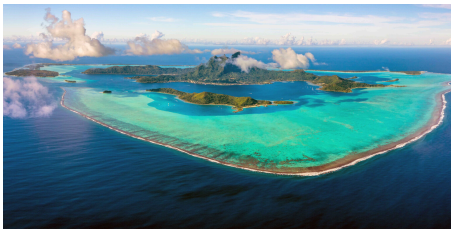
Ponant

Schiff

Le Paul Gauguin

Reisecode

PG211126



## Porthole Kabine F

Doppelbelegung



**€ 5.530**  
pro Person

Einzelbelegung



**€ 10.870**  
pro Person



## Window Kabine E

Doppelbelegung


















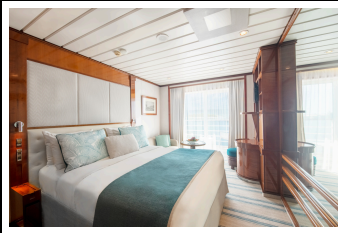
**€ 6.390**  
pro Person

Einzelbelegung

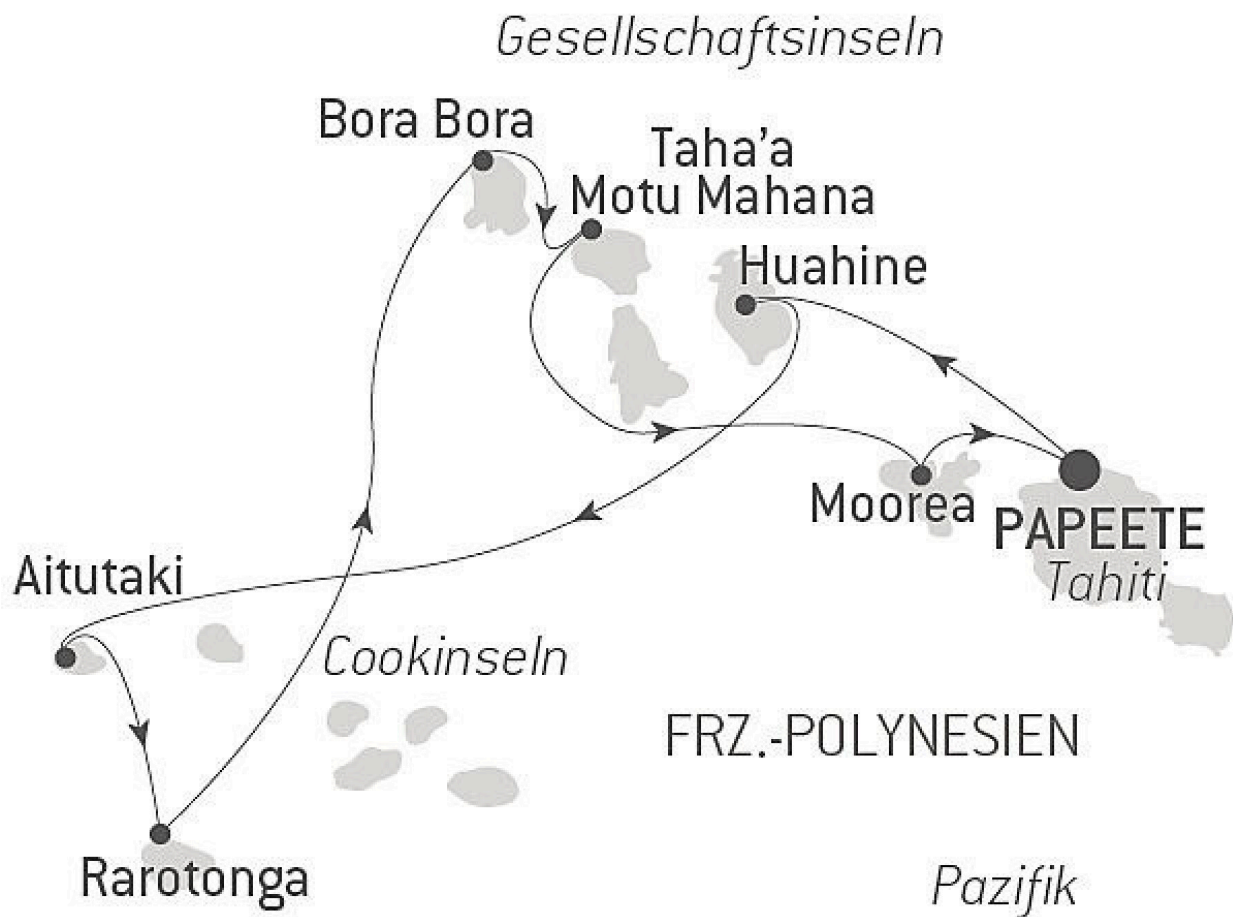


**€ 9.490**  
pro Person

	<b>Balcony Kabine C</b>		
	Doppelbelegung		<b>€ 8.290</b> pro Person
	Einzelbelegung		<b>€ 12.340</b> pro Person
	<b>Veranda Kabine B</b>		
	Doppelbelegung		<b>€ 10.240</b> pro Person
	Einzelbelegung		<b>€ 20.300</b> pro Person
	<b>Veranda Suite A</b>		
	Doppelbelegung		<b>€ 14.100</b> pro Person
	Einzelbelegung		<b>€ 28.010</b> pro Person
	<b>Grand Suite GS</b>		
	Doppelbelegung		<b>€ 17.260</b> pro Person
	Einzelbelegung		<b>€ 34.340</b> pro Person
	<b>Owner's Suite</b>		
	Doppelbelegung		<b>€ 18.470</b> pro Person
	Einzelbelegung		<b>€ 36.760</b> pro Person



Balcony Kabine D



Einschiffung 21.11.2026 von 15:00 bis 17:00  
Abfahrt 21.11.2026 um 18:30

21.  
November  
2026 - - -  
Papeete,  
Tahiti

Die Hauptstadt von Französisch-Polynesien Papeete befindet sich an der Nordwestküste der Insel Tahiti. Lassen Sie die entspannte Atmosphäre, eine Mischung aus urbaner Dynamik und legendärer polynesischer Dolce Vita, auf sich wirken. Die Kultur steht auch in nichts nach: Sie können die Stätten besichtigen, die Ihnen von der Geschichte des Archipels erzählen, darunter die Kathedrale im Kolonialstil und das Haus der Königin Marau. Die Parks von Vaipahi bezaubern durch ihre Fülle von Pflanzen. Der bedeutende Stadtmarkt schließlich ermöglicht Ihnen die Entdeckung von lokalen Gaumengenüssen: Frische Früchte, Gewürze und Fische werden an den Ständen im Überfluss feilgeboten.

Ankunft 22.11.2026 am frühen Vormittag  
Abfahrt 22.11.2026 am Nachmittag

22.  
November  
2026 - - -  
Huahine,  
Gesellschaftsinsel

Die weniger als 200 Kilometer nordwestlich von Tahiti gelegene Insel Huahine ist ein verborgenes Juwel von Französisch-Polynesien. Verlieben Sie sich in die geheimnisvolle Atmosphäre, welche die üppige Landschaft ausstrahlt, die wilde Vegetation und die bezaubernden, entlegenen Buchten. Eine Erkundung der zwei Teile der Insel – Huahine Nui im Norden und Huahine Iti im Süden – ermöglicht Ihnen, wenig bekannte Schätze zu entdecken, aber auch einige archäologische Spuren der polynesischen Vergangenheit zu bewundern. Sie können der lokalen Bevölkerung im Hauptort Fare oder in den Dörfern entlang der Küste begegnen.

Ankunft 23.11.2026  
Abfahrt 23.11.2026

23.  
November  
2026 - - -  
Auf See

Genießen Sie während der Überfahrt auf See die zahlreichen Freizeitangebote an Bord. Gönnen Sie sich Entspannung im Spa oder halten Sie sich im Fitnessraum in Form. Lassen Sie sich je nach Jahreszeit zu einem Sprung in den Pool oder zu einem Sonnenbad verlocken. Dieser Reise ohne Zwischenstopp bietet auch Gelegenheit, einer Konferenz oder einer der an Bord angebotenen Vorstellungen beizuwohnen, abhängig von den angebotenen Aktivitäten, oder in der Boutique ein wenig zu shoppen oder die PONANT-Fotografen in ihrem eigenen Bereich aufzusuchen. Wer das offene Meer liebt, bewundert auf dem Oberdeck das Schauspiel der Wogen und kann mit etwas Glück Meerestiere beobachten. Eine zauberhafte kleine Auszeit mit Komfort, Entspannung und Unterhaltung.

Ankunft 24.11.2026 am frühen Vormittag  
Abfahrt 24.11.2026 am späten Nachmittag

24.  
November  
2026 - - -  
Aitutaki

Die 16 km<sup>2</sup> große Insel Aitutaki besitzt einen kleinen Fischereihafen mit einigen Motorschiffen. Hier verläuft das Leben noch in einfachen und friedlichen Bahnen. Machen Sie während Ihres Aufenthalts einen Spaziergang am Ufer der prachtvollen Lagune, die als eine der schönsten und spektakulärsten der Erde gilt. Schnorchelliebhaber entdecken die Schätze der Unterseewelt. Die Insel ist auf den Verkauf von schwarzen Perlen und die Herstellung von bunten Pareos sowie von „Tivaevae“ genannten Patchworkarbeiten wie beispielsweise Decken spezialisiert. Diese lokale Produktion ist aufgrund ihrer sorgfältigen handwerklichen Herstellung sehr wertvoll und wird im Allgemeinen zu besonderen Anlässen verschenkt.



Ankunft 25.11.2026 am frühen Vormittag  
Abfahrt 25.11.2026 am späten Nachmittag

25.  
November  
2026 - - -  
Rarotonga

Die wunderschöne vulkanische Silhouette von Rarotonga, die größte der Cookinseln, ist ein unvergesslicher Anblick. Die fast perfekt kreisförmige Vulkaninsel Rarotonga ist von einem Korallenriff umgeben, an dem sich die endlosen Wellen des südpazifischen Ozeans brechen. Das zerklüftete Profil der steilen Berge vor dem intensivblauen Himmel ist von mehr als 600 Meter hohen Gipfeln wie beispielsweise dem Te Manga geprägt. Die steilen, schwindelerregenden Berghänge sind üppig bewachsen. Für die Bewohner, die diese reiche und wilde Natur gebändigt und eine bedeutende Landwirtschaft entwickelt haben, sind sie ein kostbares natürliches Erbe.

Ankunft 26.11.2026  
Abfahrt 26.11.2026

26.  
November  
2026 - - -  
Auf See

Genießen Sie während der Überfahrt auf See die zahlreichen Freizeitangebote an Bord. Gönnen Sie sich Entspannung im Spa oder halten Sie sich im Fitnessraum in Form. Lassen Sie sich je nach Jahreszeit zu einem Sprung in den Pool oder zu einem Sonnenbad verlocken. Dieser Reise ohne Zwischenstopp bietet auch Gelegenheit, einer Konferenz oder einer der an Bord angebotenen Vorstellungen beizuwohnen, abhängig von den angebotenen Aktivitäten, oder in der Boutique ein wenig zu shoppen oder die PONANT-Fotografen in ihrem eigenen Bereich aufzusuchen. Wer das offene Meer liebt, bewundert auf dem Oberdeck das Schauspiel der Wogen und kann mit etwas Glück Meerestiere beobachten. Eine zauberhafte kleine Auszeit mit Komfort, Entspannung und Unterhaltung.

Ankunft 27.11.2026 am frühen Vormittag  
Abfahrt 28.11.2026 am späten Abend

27.  
November  
2026 - 28.  
November  
2026 - - -  
Bora Bora,  
Gesellschaftsinseln

Das legendäre Bora Bora, paradiesisches Atoll des Archipels der Inseln unter dem Winde im Westen von Französisch-Polynesien, bietet Ihnen das Schauspiel einer zauberhaften Natur. Einmalig sind die weißen Sandstrände und auch die berühmte Lagune, eine der schönsten der Welt, wo sich die bunten Fische in einem unvergleichlichen türkisfarbenen Wasser tummeln. Die Insel ist mit einer tropischen Vegetation bedeckt und wird von der majestätischen Silhouette des Mont Otemanu beherrscht. Ein Spaziergang durch die Vulkanlandschaft ermöglicht Ihnen die Entdeckung von mehreren Dörfern und die Begegnung mit der lokalen Bevölkerung.

Ankunft 29.11.2026 am frühen Vormittag  
Abfahrt 29.11.2026 am späten Nachmittag

29.  
November  
2026 - - -  
Motu  
Mahana,  
Taha'a,  
Gesellschaftsinseln

Bei einem traditionellen polynesischen Barbecue am Strand auf dem Eiland Motu Mahana, unserem prächtigen kleinen Privatparadies, erleben Sie einen ganz besonderen Moment. Das Motu Mahana, ein kleines Juwel in der Lagune des unberührten Atolls Taha'a in den Gesellschaftsinseln, bietet eine unendliche Palette von Türkistönen. In dieser idyllischen Kulisse können Sie das majestätische Ballett der tropischen Fische beobachten. Die üppige und fruchtbare Natur der Vulkaninsel Taha'a, deren Landschaftsbild von den Bergen Ohiri und Puurauti geprägt ist, begünstigt die Zucht der prachtvollen schwarzen Perle von Französisch-Polynesien und der Vanille. Dieses seltene, von Feinschmeckern geschätzte Gewürz ist die wichtigste wirtschaftliche Ressource der auch als Vanilleinsel bekannten Insel.

Ankunft 30.11.2026 am frühen Vormittag  
Abfahrt 01.12.2026 am späten Nachmittag

30.  
November  
2026 - 1.  
Dezember  
2026 - - -  
Moorea

Die berühmte Insel Moorea, die westlich von Tahiti liegt und zum Archipel der Inseln über dem Winde gehört, bietet Ihnen unendlich viele unvergessliche Bilder. Genießen Sie ihre paradiesischen Strände und das türkisfarbene Wasser ihrer Lagune, aber auch die strahlende Schönheit ihrer Pflanzenwelt und die duftenden Blumen, die das Landesinnere bedecken. Um das gesamte Ausmaß dieses Schmuckstücks der Natur zu erkennen, können Sie sich zu dem Aussichtspunkt Belvédère von Moorea begeben. Von hier aus genießen Sie einen außergewöhnlichen Panoramablick auf den Mont Rotui mit, zu seiner Linken, der Bucht von Opunohu sowie seinem Tal, der grünen Lunge der Insel, und zu seiner Rechten auf die berühmte Bucht von Cook, die von gezackten, wie Kathedralen aussehenden Felsspitzen umgeben ist.

Ankunft 01.12.2026 am frühen Abend  
Ausschiffung 02.12.2026 um 08:00

1.  
Dezember  
2026 - 2.  
Dezember  
2026 - - -  
Papeete,  
Tahiti

Die Hauptstadt von Französisch-Polynesien Papeete befindet sich an der Nordwestküste der Insel Tahiti. Lassen Sie die entspannte Atmosphäre, eine Mischung aus urbaner Dynamik und legendärer polynesischer Dolce Vita, auf sich wirken. Die Kultur steht auch in nichts nach: Sie können die Stätten besichtigen, die Ihnen von der Geschichte des Archipels erzählen, darunter die Kathedrale im Kolonialstil und das Haus der Königin Marau. Die Parks von Vaipahi bezaubern durch ihre Fülle von Pflanzen. Der bedeutende Stadtmarkt schließlich ermöglicht Ihnen die Entdeckung von lokalen Gaumengenüssen: Frische Früchte, Gewürze und Fische werden an den Ständen im Überfluss feilgeboten.

## Im Preis inbegriffen

- Expeditionsreise in der gebuchten Kabinenkategorie
- Vollpension ab dem Abendessen des ersten Tages Abends bis zum Frühstück des letzten Tages
- Große Auswahl an Getränken zu den Mahlzeiten, an der Bar und aus der Mini-Bar
- Kaffee und Snacks am Nachmittag
- 24-Stunden-Roomservice (ausgewählte Speisen)
- Alle Anlandungen/Fahrten in bordeigenen Zodiacs
- Vorträge an Bord durch die Lektoren
- Expeditions-Parka geschenkt

## Nicht im Preis inbegriffen

- Hin- und Rückflug ab/bis Deutschland in der Economy-Class

- Reiseversicherungen
- Visa- oder Passgebühren (falls erforderlich)
- persönliche Ausgaben (Einkäufe, optionale Ausflüge)
- sonstige im Programm nicht genannte Leistungen

## Ihr Schiff

Ihr Schiff ist die "Le Paul Gauguin". Ausführlich stellen wir Ihnen dieses Schiff auf unseren Schiffseiten vor.

[Ausführliche Informationen](#) zu diesem Schiff.

