

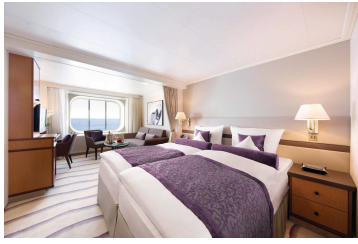







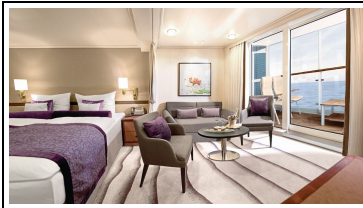


Reisetermin  
 05.08. - 21.08.2026  
 Reederei  
 Schiff  
 MS EUROPA  
 Reisecode  
 EUR2617

	<p>Silber  <b>Silber Garantie-Suite Kat. 1-3</b></p> <p>Doppelbelegung</p> <p style="text-align: right;">  <span style="background-color: red; color: white; padding: 2px;">Nicht verfügbar</span> </p>
	<p>Platin  <b>Suite, KAT: 3, ca. 27 m², Deck 7</b></p> <p>Doppelbelegung</p> <p style="text-align: right;">  <span style="background-color: red; color: white; padding: 2px;">Nicht verfügbar</span> </p>
	<p>Silber  <b>Silber Smart Kat. 4-7</b></p> <p>Doppelbelegung</p> <p style="text-align: right;">  <span style="background-color: red; color: white; padding: 2px;">Nicht verfügbar</span> </p>
	<p>Platin  <b>Veranda-Suite, KAT: 4, ca. 27 m², Deck 5</b></p> <p>Doppelbelegung</p> <p style="text-align: right;">  <span style="background-color: red; color: white; padding: 2px;">Nicht verfügbar</span> </p>
	<p>Platin  <b>Veranda-Suite, KAT: 5, ca. 27 m², Deck 5, 6</b></p> <p>Doppelbelegung</p> <p style="text-align: right;">  <span style="background-color: red; color: white; padding: 2px;">Nicht verfügbar</span> </p>



Platin  
**Veranda-Suite, KAT: 6, ca. 27 m<sup>2</sup>, Deck 6, 7, 9**

Doppelbelegung



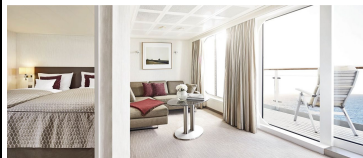
Nicht  
verfügbar



**Silber Garantie-Penthouse Deluxe Suite Kat. 8**



**Veranda-Suite, KAT: 7, ca. 27 m<sup>2</sup>, Deck 9**



**Penthouse Deluxe Suite, KAT: 8, ca. 45 m<sup>2</sup> mit Veranda, Deck 10**



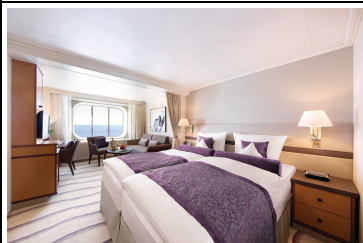
**Silber Garantie-Veranda Suite Kat. 4**



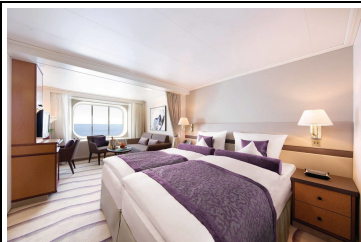
**Silber Garantie-Veranda Suite Kat. 4-5**



**Penthouse Grand Suite, KAT: 9, ca. 85 m<sup>2</sup> mit Veranda, Deck 10**



**Silber Garantie-Suite Kat. 2**



**Silber Garantie-Suite Kat. 3**



**SPA Suite, KAT: 10, ca. 27 m², Deck 7**



**Silber Garantie-Suite Kat. 1**



**Silber Garantie-Veranda Suite Kat. 5**



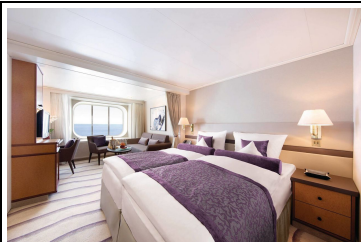
**Silber Garantie-SPA Suite Kat. 10**



**Silber Smart Kat. 1-6**



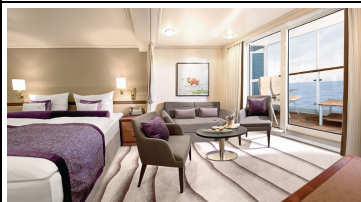
**Suite, KAT: 1, ca. 27 m², Deck 5**



**Suite, KAT: 2, ca. 27 m², Deck 6**



**Silber Garantie-Veranda Suite Kat. 7**



**Silber Garantie-Veranda Suite Kat. 6**



**Silber Garantie-Veranda Suite Kat. 6-7**



Mi., 05.08.2026 Individuelle Anreise  
 Hamburg/Deutschland, Abfahrt 18.00 Uhr

Do., 06.08.2026 Entspannung auf See

Cowes/Isle of Wight/England/Großbritannien , 8.00 – 18.00 Uhr

Fr., 07.08.2026

Cowes ist bekannt als Segelhauptstadt der Isle of Wight und zieht jedes Jahr Segelbegeisterte aus aller Welt an. Neben dem Segelsport bietet Cowes charmante Straßen, Boutiquen, Cafés und Restaurants entlang der Promenade. Zu den Highlights zählen das berühmte Cowes Week Regatta, das maritime Museum, die Osborne House und die wunderschönen Strände.

Fowey/England/Großbritannien , 8.00 – 18.00 Uhr

Sa., 08.08.2026

Fowey ist eng mit der Schifffahrt und dem Handel verbunden und hat eine reiche maritime Geschichte. Die Region ist berühmt für ihre atemberaubenden Küstenabschnitte, ihre charmanten Fischerdörfer und ihre Nähe zu wunderschönen Stränden. Hier kann man die Natur erkunden, an Regatten teilnehmen und die köstliche regionale Küche genießen. Fowey ist ein beliebtes Reiseziel für Liebhaber von Geschichte, Kultur und natürlicher Schönheit.

Scillyinseln/England/Großbritannien , 8.00 – 18.00 Uhr

So., 09.08.2026

Türkisfarbenes Wasser, goldene Strände und subtropische Pflanzenpracht – der Archipel der Scillyinseln begeistert mit rund 140 Eilanden, von denen nur fünf bewohnt sind. Auf Treco verzaubert der Abbey Garden mit einer Märchenwelt aus exotischen Pflanzen, mittelalterlichen Spitzbogen und historischen Galionsfiguren, die von gesunkenen Schiffen geborgen wurden. Sukkulente aus Mexiko, Aloegewächse von den Kanaren, seltene Bäume aus Australien und viele Pflanzenschätze aus Südafrika – diese Vielfalt ist einzigartig in Großbritannien.

Kinsale/Irland , 8.00 – 18.00 Uhr

Mo., 10.08.2026

Kinsale lockt Besucher mit seinem charmanten Hafen, historischen Sehenswürdigkeiten und exzellenter Küche. Ein Muss für Geschichts-, Natur- und Kulinarikliebhaber.

Bantry/Irland , 08.00 – 18.00 Uhr

Di., 11.08.2026

Bantry ist bekannt für seine atemberaubende Natur und malerische Schönheit. Unternehmen Sie Bootstouren entlang der Bantry Bay, erkunden Sie das historische Bantry House und entdecken Sie die unberührten Halbinseln Sheep's Head und Beara. Tauchen Sie ein in die irische Kultur und genießen Sie traditionelle Musik und Kunstveranstaltungen. Erleben Sie die Ruhe und Gelassenheit dieser charmanten Stadt und lassen Sie sich von ihrer natürlichen Schönheit verzaubern.

Dingle/Irland , 8.00 – 18.00 Uhr

Mi., 12.08.2026

In Dingle gibt es eine Reihe an Sehenswürdigkeiten, darunter den Sleat Head Drive mit seinen spektakulären Ausblicken, das Dingle Aquarium oder das historische Gallarus Oratory. Nehmen Sie an einer Bootstour zu den Blasket Islands teil oder besuchen Sie die Dingle Distillery, um die lokale Whiskey-Herstellung zu erleben. .

Galway/Irland , 7.00 – 13.00 Uhr

Do., 13.08.2026

Galway ist für seine lebendige Kultur und pulsierende Atmosphäre bekannt. Highlights sind das historische Galway City Museum, der Eyre Square und die Kirche St. Nicholas. Von hier aus kann man Ausflüge zu den atemberaubenden Cliffs of Moher, der wilden Aran-Insel Inishmore unternehmen oder Sie erkunden den Connemara National Park mit seiner atemberaubenden Landschaft.

Belfast/Nordirland/Großbritannien, 13.00 – 19.00 Uhr

Fr., 14.08.2026

Besuchen Sie das Titanic Belfast, ein preisgekröntes Museum, das die Geschichte des berühmten Schiffes erzählt. Erkunden Sie das lebendige Stadtzentrum mit seinen Geschäften, Restaurants und der beeindruckenden Architektur des Rathauses. Unternehmen Sie eine Black Taxi Tour, um mehr über die Konflikte in Nordirland zu erfahren. Machen Sie einen Ausflug zum Giant's Causeway, einer beeindruckenden Formation von Basaltsäulen an der Nordküste, oder erkunden Sie die atemberaubende Landschaft der Mourne Mountains.

Oban/Schottland/Großbritannien , 8.00 – 18.00 Uhr

Sa., 15.08.2026

Oban, bekannt als Tor zu den Inseln, ist berühmt für seine atemberaubende Küstenlandschaft und die gleichmige, historische Destillerie. Besuchen Sie den McCaig's Tower, ein beeindruckendes Bauwerk mit Blick auf die Bucht, oder erkunden Sie das Oban Distillery Museum, um die Geheimnisse der Whisky-Herstellung zu entdecken. Unternehmen Sie eine Bootstour zu den nahegelegenen Inseln, wie Mull und Staffa, und bestaunen Sie die atemberaubende Natur und die berühmte Fingal's Cave. Für Abenteuerlustige gibt es zahlreiche Outdoor-Aktivitäten wie Kajakfahren, Wandern und Angeln. Genießen Sie die raue Schönheit Schottlands in Oban!

Ullapool/Schottland/Großbritannien , 7.00 – 13.00 Uhr

So., 16.08.2026

Willkommen in Ullapool! Diese kleine schottische Stadt hat eine reiche Geschichte als Fischerdorf. Heute lockt sie mit idyllischer Küstenlandschaft, charmanten Gebäuden und gemütlichen Pubs. Besuchen Sie das Ullapool Museum, erkunden Sie die umliegende Natur oder machen Sie eine Bootstour zu den Hebriden.

Aberdeen/Schottland/Großbritannien , 8.00 – 19.00 Uhr

Mo., 17.08.2026 Von Aberdeen aus können Sie die atemberaubenden Küstenlandschaften von Aberdeenshire erkunden, einschließlich der spektakulären Sandstrände wie Balmedie Beach und Cruden Bay. Besuchen Sie das imposante Dunnottar Castle, erkunden Sie die malerischen Fischerdörfer wie Stonehaven und machen Sie eine Wanderung im Cairngorms National Park. Tauchen Sie in die schottische Kultur ein, indem Sie die zahlreichen Whisky-Destillereien besuchen oder an einem traditionellen Ceilidh (traditionelle, schottische Tanzveranstaltung) teilnehmen. Es gibt viele Möglichkeiten, die natürliche Schönheit und kulturellen Schätze der Region von Aberdeen aus zu entdecken.

Newhaven (Edinburgh)/Schottland/Großbritannien , Ankunft 7.00 Uhr

Di., 18.08.2026 Newhaven ist unser Ausgangspunkt um Edinburgh, die Hauptstadt Schottlands zu erkunden. Edinburgh beeindruckt mit ihrer historischen Architektur, dem majestätischen Edinburgh Castle und der berühmten Royal Mile. Besuchen Sie das einzigartige Camera Obscura Museum und genießen Sie den atemberaubenden Ausblick vom Calton Hill. Erleben Sie die lebendige Kultur, die charmanten Gassen und die warme Gastfreundschaft von Edinburgh.

Newhaven (Edinburgh)/Schottland/Großbritannien , Abfahrt 17.00 Uhr

Mi., 19.08.2026 Newhaven ist unser Ausgangspunkt um Edinburgh, die Hauptstadt Schottlands zu erkunden. Edinburgh beeindruckt mit ihrer historischen Architektur, dem majestätischen Edinburgh Castle und der berühmten Royal Mile. Besuchen Sie das einzigartige Camera Obscura Museum und genießen Sie den atemberaubenden Ausblick vom Calton Hill. Erleben Sie die lebendige Kultur, die charmanten Gassen und die warme Gastfreundschaft von Edinburgh.

Do., 20.08.2026 Entspannung auf See

Fr., 21.08.2026 Hamburg/Deutschland, Ankunft 7.00 Uhr  
Individuelle Abreise

## Im Preis inbegriffen

- Shuttletransfer in ausgewählten Häfen
- Zum Ausleihen: Fahrräder (soweit von den örtlichen Behörden genehmigt), Schnorchelausrüstung, warme Parkas, Regen- und Sonnenschirme (bitte beachten Sie, dass es sich um ein limitiertes Kontingent handelt und die Leihartikel nicht vorab reserviert werden können)
- Hafeninformationen mit Stadtplan und Tipps für den Landgang
- Zodiacfahrten zu versteckten Stränden und Buchten (wetter- und routenabhängig)
- Champagner und Köstlichkeiten zur Begrüßung
- Minibar (alkoholfreie Erfrischungsgetränke und Bier) und frische Früchte, auf Wunsch täglich neu aufgefüllt
- 24-Stunden-Suitenservice, Butlerservice in den Penthouse Suiten
- Unterhaltungs- und Informationssystem (Gästeportal) mit einer vielfältigen Filmauswahl, Musik aus diversen Genres, Hörspielen sowie persönlichem EUROPA E-Mail-Postfach
- Digitaler Zeitungsservice: „Die Welt“ als verkürzte Bordausgabe
- Exklusive Serviceprivilegien in den SPA Suiten und Penthouse Suiten
- Täglich wechselndes Unterhaltungsprogramm mit sorgsam ausgewählten Gastkünstlern
- Hochkarätige Klassik, faszinierende Konzerte, Kabarettisten, Lesungen und Theaterstücke
- Aktivprogramme und Vortragsreihen, Talks, Vorträge und Workshops mit renommierten Lektoren und Experten
- Gut sortierte Bordbibliothek

- Kostenloses Internet an Bord - eine Stunde pro Gast und Tag, weitere Informationen und Bedingungen finden Sie hier [Internet](#)
- Fünf Restaurants ohne Aufpreis: EUROPA Restaurant, drei Spezialitätenrestaurants und ein Buffetrestaurant
- Vollpension: Frühstück, Spätaufsteherfrühstück, Lunch und Dinner, Patisserie sowie Snacks
- Kaffee- und Teespezialitäten
- Ausgewählte Softdrinks
- Hafен- und Flughafengebühren
- 15 m langer, beheizbarer Meerwasser-Pool, Whirlpool, Fitnessbereich mit Meerblick
- Vielfältiges Angebot an Fitnesskursen – im Innenbereich oder unter freiem Himmel
- SPA-Bereich mit Sauna, Dampfbad, Infrarotstühlen, Ruheraum und Tee-Lounge

## **Nicht im Preis inbegriffen**

- Flügen- und Abreise, wenn Sonderflüge ab/bis Deutschland nicht inkludiert sind
- weitere Reiseversicherungen
- Visa- oder Passgebühren (falls erforderlich)
- persönliche Ausgaben (Einkäufe, optionale Ausflüge)
- sonstige im Programm nicht genannte Leistungen

## Ihr Schiff

Ihr Schiff ist die "MS EUROPA". Ausführlich stellen wir Ihnen dieses Schiff auf unseren Schiffseiten vor. [Ausführliche Informationen](#) zu diesem Schiff.

