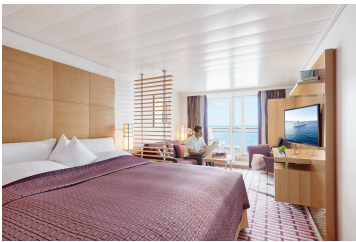


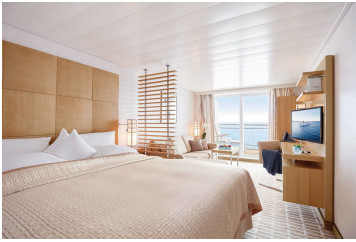


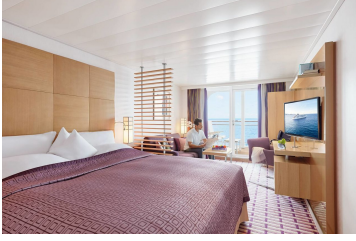


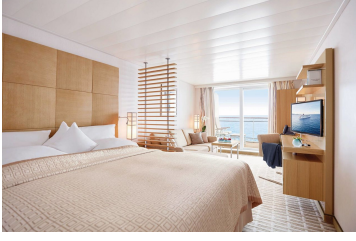


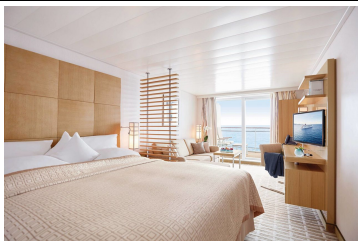


Reisetermin
 03.05. - 15.05.2026
 Reederei
 Schiff
 MS EUROPA 2
 Reisecode
 EUX2608

	SilberSilber Silber Smart Kat. 1-4	Doppelbelegung  € 6.390 pro Person
	Einzelbelegung  € 12.780 pro Person	
	PlatinPlatin Verandasuite Kat. 1	Doppelbelegung  € 7.590 pro Person
	Einzelbelegung  € 9.867 pro Person	
	PlatinPlatin Ocean Suite, KAT: 2, 28 m²	Doppelbelegung  € 8.250 pro Person
	Einzelbelegung  € 10.725 pro Person	
	PlatinPlatin Veranda Suite, KAT: 2, 28 m²	Doppelbelegung  € 8.250 pro Person
	Einzelbelegung  € 10.725 pro Person	



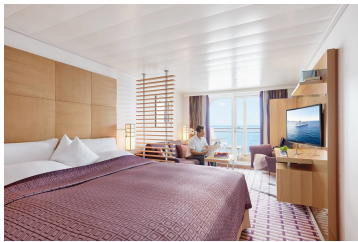
PlatinPlatin
Veranda Suite, KAT: 3, 28 m²

Doppelbelegung

€ 9.130
 pro Person

Einzelbelegung

€ 12.782
 pro Person



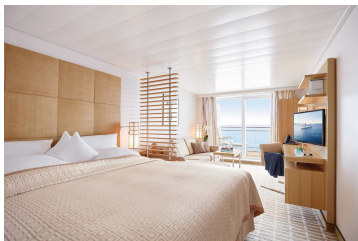
PlatinPlatin
Ocean Suite, KAT: 3, 28 m²

Doppelbelegung

€ 9.130
 pro Person

Einzelbelegung

€ 12.782
 pro Person



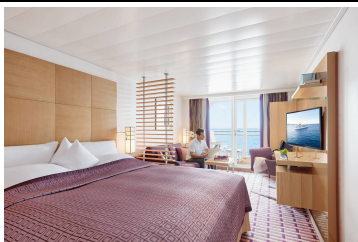
PlatinPlatin
Veranda Suite, KAT: 4, 28 m²

Doppelbelegung

€ 9.540
 pro Person

Einzelbelegung

€ 13.356
 pro Person



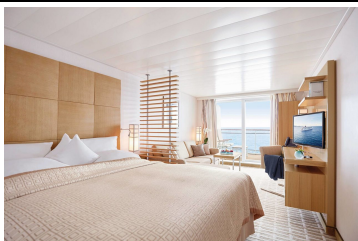
PlatinPlatin
Ocean Suite, KAT: 4, 28 m²

Doppelbelegung

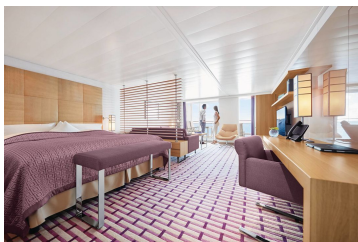
€ 9.540
 pro Person

Einzelbelegung

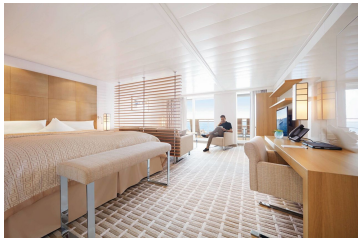
€ 13.356
 pro Person



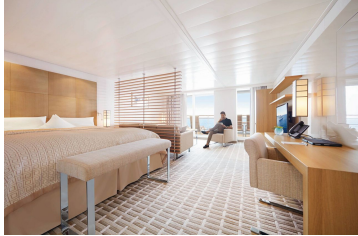
Silber Garantie-Veranda Suite Kat. 2



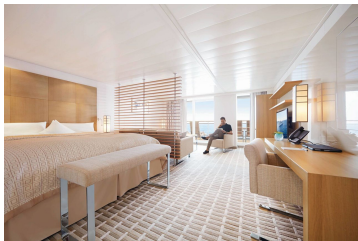
Silber Smart Kat. 6-7



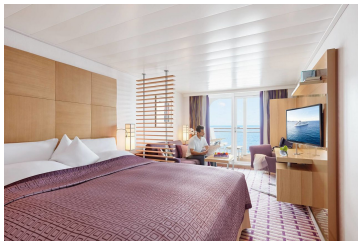
Penthouse Suite, KAT: 8, 42 m²



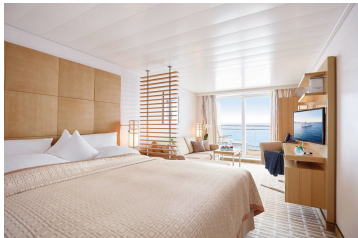
Silber Smart Kat. 6-8



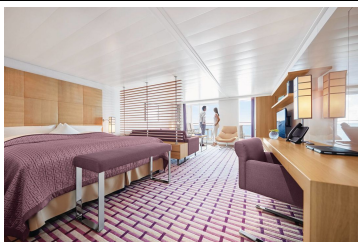
Silber Garantie-Penthouse Suite Kat. 9



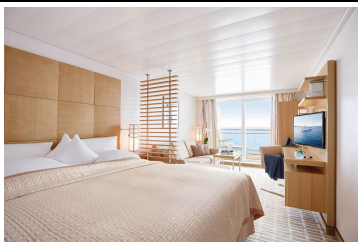
Silber Garantie Ocean Suite Kat. 3



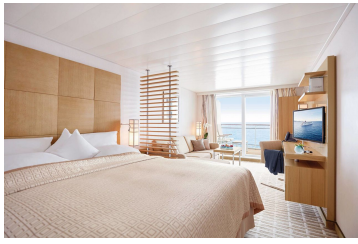
Silber Garantie-Veranda Suite Kat. 1



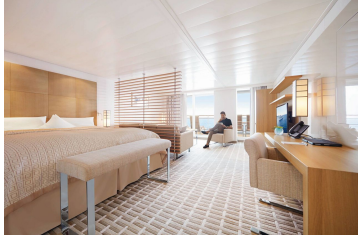
Grand Ocean Suite, KAT: 6, 42 m²



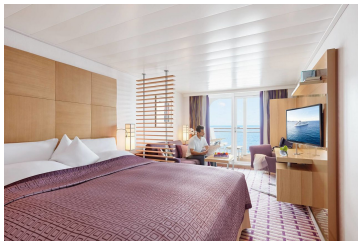
Silber-Garantie-Veranda Suite Kat. 3



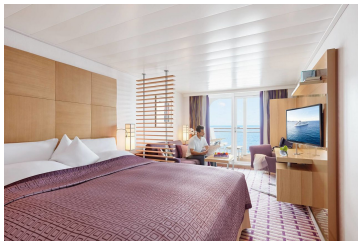
Silber Garantie-Veranda Suite Kat. 5



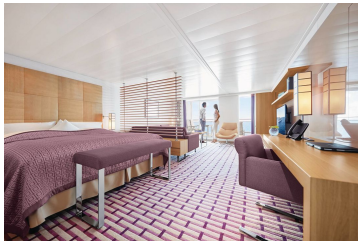
Silber Garantie-Penthouse Suite Kat. 8



Silber Garantie-Ocean-Suite Kat. 4



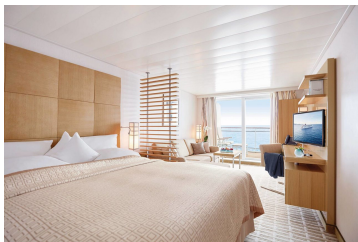
Silber Smart Kat. 3-4



Grand Ocean Suite, KAT: 7, 42 m²



Owner Suite, KAT: 11, 99 m²



Silber Garantie-Veranda Suite Kat. 4



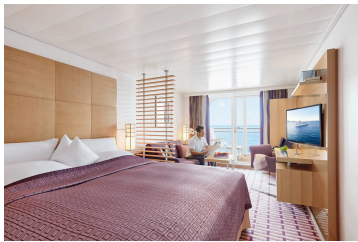
Familien Appartement Kat. 12



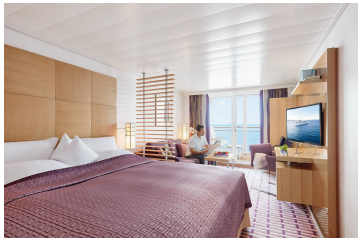
Penthouse Suite, KAT: 13, barrierefrei 42 m²



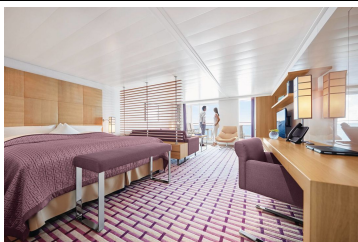
Veranda Suite, KAT: 5, 28 m²



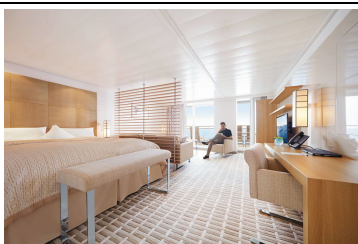
Ocean Suite, KAT: 1, 28 m²



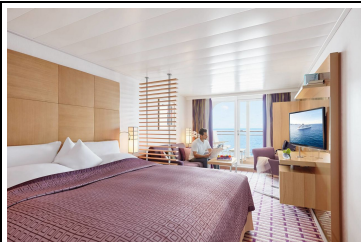
Silber Garantie-Ocean Suite Kat. 1



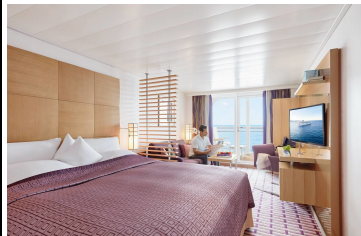
Silber Garantie-Grand Ocean Suite Kat. 6



Penthouse Suite, KAT: 9, 42 m²



Silber Smart Kat. 1-2



Silber Garantie-Ocean Suite Kat. 2



Silber Garantie-Grand Ocean Suite Kat. 7



Grand Penthouse Suite, KAT: 10, 78 m²



Silber Garantie-Familien Appartement Kat. 12



So., 03.05.2026
 Bilbao/Spanien, Abfahrt 21.00 Uhr

Mo., 04.05.2026
 Gijón/Spanien, Ankunft 8.00 Uhr
 Von Gijón aus kann man die wunderschöne Küste Asturiens erkunden, mit ihren malerischen Stränden und charmanten Fischerdörfern wie Cudillero und Lastres. Auch der Nationalpark Picos de Europa ist nicht weit entfernt und bietet beeindruckende Berglandschaften. In Gijón selbst lohnt sich ein Besuch der Altstadt mit ihren engen Gassen und historischen Gebäuden wie der San Lorenzo Kirche und dem Revillagigedo Palace. Zudem bietet die Stadt ein lebendiges kulturelles Leben mit Museen, Festivals und einer pulsierenden Gastronomieszene.

Di., 05.05.2026
 Gijón, Abfahrt 8.00 Uhr
 Von Gijón aus kann man die wunderschöne Küste Asturiens erkunden, mit ihren malerischen Stränden und charmanten Fischerdörfern wie Cudillero und Lastres. Auch der Nationalpark Picos de Europa ist nicht weit entfernt und bietet beeindruckende Berglandschaften. In Gijón selbst lohnt sich ein Besuch der Altstadt mit ihren engen Gassen und historischen Gebäuden wie der San Lorenzo Kirche und dem Revillagigedo Palace. Zudem bietet die Stadt ein lebendiges kulturelles Leben mit Museen, Festivals und einer pulsierenden Gastronomieszene.

Bordeaux/Frankreich, Ankunft 10.45 Uhr

Mi., 06.05.2026

Bordeaux hat eine faszinierende Geschichte, die bis ins römische Zeitalter zurückreicht. Als bedeutender Hafen war die Stadt im Mittelalter ein Zentrum des Handels und der Seefahrt. Die Region ist berühmt für ihre edlen Weine, insbesondere für ihre Rotweine aus den nahegelegenen Weinbergen von Médoc, Saint-Émilion und Pessac-Léognan. Die malerischen Weinberge, Schlösser und Weingüter locken Weinliebhaber aus aller Welt an. Bordeaux ist zudem ein UNESCO-Weltkulturerbe und begeistert mit seiner eleganten Architektur, darunter die beeindruckende Place de la Bourse und die historische Altstadt. Die Stadt ist auch ein kulturelles Zentrum mit renommierten Museen, Theatern und Veranstaltungen wie dem Bordeaux Wine Festival.

Bordeaux, Abfahrt 22.00 Uhr

Do., 07.05.2026

La Pallice (La Rochelle)/Frankreich, 9.00 – 19.00 Uhr

Fr., 08.05.2026

La Pallice wird auch „Grand Port Maritime de La Rochelle“ genannt, denn von hier sind es nur wenige Kilometer zur pittoresken Hafenstadt. Auf der „Esplanade Cour de Dames“ im Alten Hafen verkauften Fischer einst Sardinen, heute können Sie dort flanieren. Das Wahrzeichen der Stadt, der leicht geneigte St.-Nicholas-Turm, lohnt ebenso einen zweiten Blick wie die hübsche Altstadt, die sich ihren Charakter als alte Handels- und Geschäftsstadt mit Fachwerkhäusern bewahrt hat.

Lorient/Frankreich, 9.30 – 17.00 Uhr

Sa., 09.05.2026

Lorient – das Tor zur Bretagne – begeistert mit maritimer Geschichte und bretonischem Lebensgefühl. Wo einst die Schiffe der Ostindien-Kompanie exotische Waren entluden, empfängt Sie heute ein kleiner Hafen mit lebendiger Kultur und herzlicher Gastfreundschaft. Erkunden Sie die imposanten U-Boot-Bunker, genießen Sie die Aromen der Bretagne bei fangfrischem Fisch und feinen Crêpes oder bummeln Sie durch die charmanten Straßen. Von hier aus eröffnet sich die wilde Atlantikküste mit ihren Buchten und Küstenorten. Lorient ist der ideale Ausgangspunkt für französische Kultur und Lebensfreude auf besondere Weise zu genießen.

St. Peter Port/Guernsey/Kanalinseln/Großbritannien, 9.00 – 18.00 Uhr

So., 10.05.2026

St. Peter Port auf Guernsey, einer der Kanalinseln, beeindruckt mit seinem charmanten Hafen und seinen malerischen Gassen. Besuchen Sie das imposante Castle Cornet, erkunden Sie die blühenden Gärten von Victor Hugo oder machen Sie einen Spaziergang entlang der Küste zum atemberaubenden Fermain Bay. Die Insel bietet zudem erstklassige Einkaufsmöglichkeiten, eine vielfältige Gastronomieszene und eine reiche Geschichte, die in den Museen und Galerien der Stadt zum Leben erweckt wird.

Honfleur/Frankreich, 7.00 – 18.30 Uhr

Mo., 11.05.2026

Flanieren Sie durch die malerische Altstadt von Honfleur mit ihren Fachwerkhäusern, dem historischen Hafen Vieux Bassin und die berühmte Sainte-Catherine-Kirche. Erfahren Sie mehr über die maritime Geschichte im Musée de la Marine oder erkunden Sie die Kunstwerke im Musée Eugène Boudin. Von Honfleur aus können Sie auch Ausflüge zur beeindruckenden Steilküste von Étretat, zu den Landungsstränden der Normandie oder zum bezaubernden Küstenort Deauville unternehmen.

Antwerpen/Belgien, Ankunft 16.00 Uhr

Di., 12.05.2026

Antwerpen, eine der ältesten und größten Städte Flanderns und Weltzentrum der Diamantenindustrie und des Diamantenhandels. Seit über fünf Jahrhunderten wird die Tradition des Diamantenschleifens gepflegt und gefördert. Brüssel, Belgiens Hauptstadt und zugleich Hauptsitz der Europäischen Union und der NATO verfügt über eine große Zahl sehenswerter historischer Bauwerke und Sammlungen in den Museen mit Weltruf. Mittelpunkt der Stadt Gent bildet die gewaltigste Wasserburg Europas. Von hier erheben sich auf einer Strecke von nur 500 m eine Vielzahl von großartigen Bauwerken, die zusammen ein eindrucksvolles Bild mittelalterlicher Stadtbaukunst geben.

Mi., 13.05.2026

Antwerpen, Abfahrt 19.00 Uhr

Do., 14.05.2026 Entspannung auf See

Fr., 15.05.2026 Hamburg/Deutschland, Ankunft 7.00 Uhr
Individuelle Abreise

Im Preis inbegriffen

- Champagner am Anreisetag
- Minibar, täglich neu gefüllt
- Nespresso-Maschine
- 24-Stunden-Suitenservice
- Butlerservice in den Penthouse, Grand Penthouse und Owner Suiten.
- Gästeportal mit umfangreichem Unterhaltungs- und Informationsprogramm sowie persönlichem EUROPA 2 E-Mail-Postfach
- Täglich wechselndes Unterhaltungsprogramm mit Vorträgen, Konzerten, Workshops sowie einem anspruchsvollen Abendprogramm, zum Beispiel mit Live-Shows oder Lesungen
- Kostenloses Internet an Bord - Eine Stunde pro Gast und Tag. Weitere Informationen und Bedingungen finden Sie hier.
- Exklusive Gourmetrestaurants, alle ohne Aufpreis, mit flexiblen Tischzeiten und ohne feste Platzzuordnung
- Vollpension: Frühstück, Spätaufsteherfrühstück, Lunch und Dinner, Patisserie sowie Snacks
- Tee- und Kaffeespezialitäten
- Ausgewählte Softdrinks
- Umfassendes Spiel-, Sport- und Kreativprogramm für Kids ab 4 Jahren und für Teens
- Baby-Welcome-Paket für Eltern mit Babys bzw. Kleinkindern bis einschließlich 3 Jahre
- 1.000 Quadratmeter OCEAN SPA und Fitness-Bereich
- Umfangreiches Angebot an Sportkursen im Innenbereich oder unter freiem Himmel
- Vier Saunen und modernste Trainingsgeräte
- Kostenlos zum Ausleihen: Citybikes (vorbehaltlich behördlicher Genehmigung) und Schnorchelausrüstungen
- Zodiacfahrten (je nach Route und Wetterverhältnissen) sowie Anlandungen oder Rundfahrten in bordeigenen Zodiacs oder Tendern
- Hafen- und Flughafengebühren

Nicht im Preis inbegriffen

- Flugan- und Abreise, wenn Sonderflüge ab/bis Deutschland nicht inkludiert sind
- weitere Reiseversicherungen
- Visa- oder Passgebühren (falls erforderlich)
- persönliche Ausgaben (Einkäufe, optionale Ausflüge)
- sonstige im Programm nicht genannte Leistungen
- Anreisepaket Bilbao: 310 €

Ihr Schiff

Ihr Schiff ist die "MS EUROPA 2". Ausführlich stellen wir Ihnen dieses Schiff auf unseren Schiffseiten vor. [Ausführliche Informationen](#) zu diesem Schiff.

