

Ein unvergessliches Abenteuer - Weltreise ab Dubai

Reisetermin

10.11. - 18.03.2025

Reederei

nicko cruises

Schiff

VASCO DA GAMA

Reisecode

MWR-VDG-10112024



	Außenkabine mit Fenster vorn/achtern Kat. 08		
	Doppelbelegung		€ 25.581 pro Person
	Einzelbelegung		€ 29.418 pro Person
	Dreibettbelegung		€ 46.075 pro Person
	Außenkabine mit Fenster vorn/achtern Kat. 09		
	Doppelbelegung		€ 26.837 pro Person
	Einzelbelegung		€ 30.862 pro Person



**Außenkabine mit Fenster & Verbindungstür
(Familie) Kat. 10**

Doppelbelegung		€ 27.690 pro Person
Einzelbelegung		€ 31.843 pro Person
Dreibettbelegung		€ 49.590 pro Person



Außenkabine mit Fenster vorn Kat. 12

Doppelbelegung		€ 29.649 pro Person
Einzelbelegung		€ 34.096 pro Person



Suite mit Balkon Kat. 15

Doppelbelegung		€ 60.088 pro Person
Einzelbelegung		€ 90.132 pro Person
Dreibettbelegung		€ 103.586 pro Person

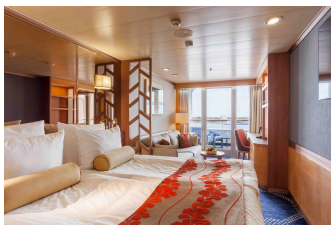


Penthouse Suite mit Balkon Kat. 16

Doppelbelegung		€ 90.495 pro Person
Einzelbelegung		€ 135.742 pro Person
Dreibettbelegung		€ 154.265 pro Person



Balkonkabine Kat. 14



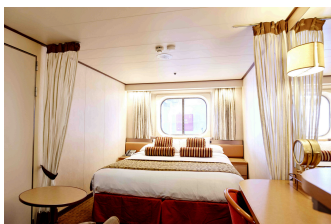
Balkonkabine vorn/achtern Kat. 13



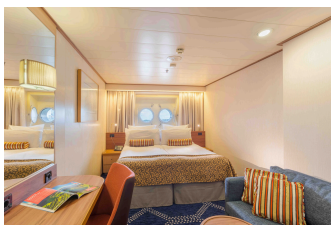
Außenkabine mit Fenster vorn/achtern Kat. 06



Außenkabine mit Fenster Kat. 07



Außenkabine mit Fenster Kat. 11



Außenkabine mit Bullauge vorn Kat. 04



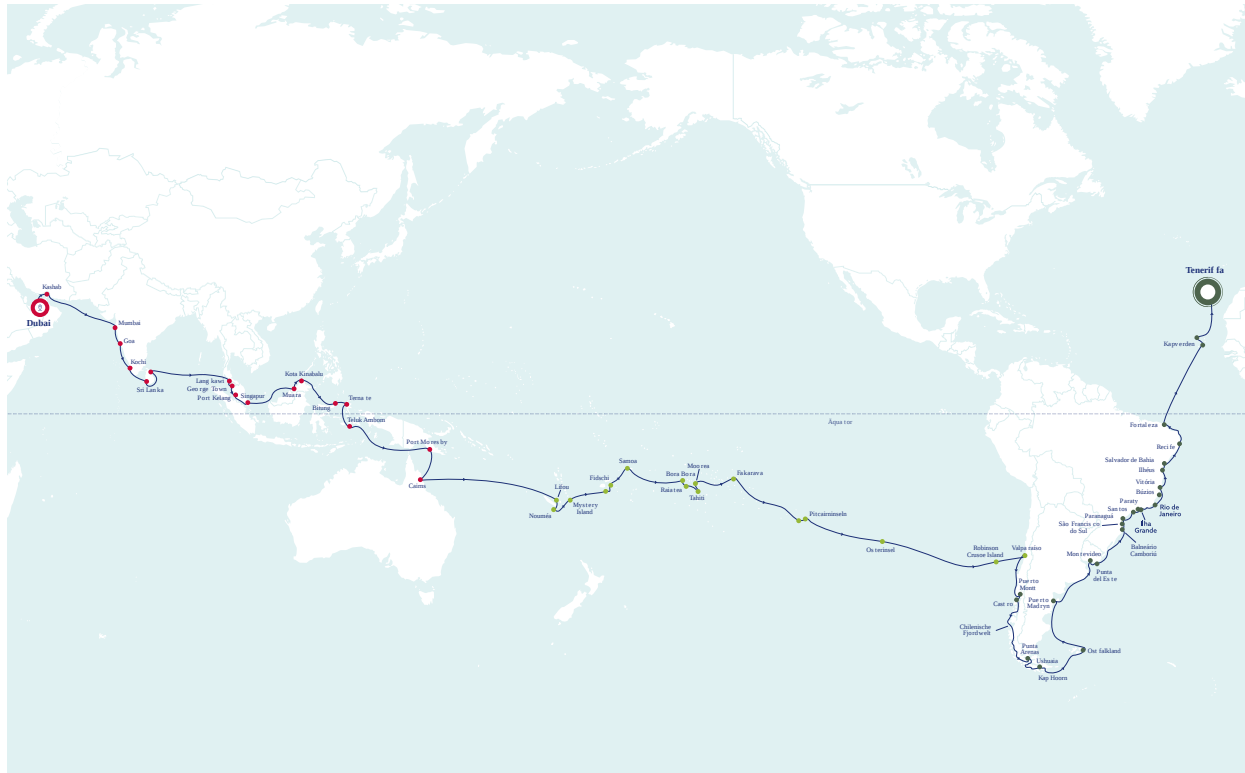
Außenkabine mit Fenster Kat. 05



2-Bett Innenkabine vorn/achtern Kat. 02



2-Bett Innenkabine Kat. 03



Dubai (Vereinigte Arabische Emirate)

Ablegezeit: 22:00

Tag 1

Dubai, Hauptstadt des gleichnamigen Emirats und größte Stadt der Vereinigten Arabischen Emirate, wird Sie mit ultramoderner Architektur in den Bann ziehen. Der Burj Khalifa, der weltbekannte, 830 m hohe Wolkenkratzer, dominiert die Skyline. Aber auch die Dubai Fountain, deren Wasserstrahlen mit Musik untermalt eine Choreografie zeigen, oder die künstlichen Inseln vor der Küste machen die Stadt einzigartig. Shoppingliebhaber haben - dank zahlreicher Malls - die Qual der Wahl.
Einschiffung 15:00 Uhr bis 17:00 Uhr.

Tag 2
Kashab (Oman)
Anlegezeit: 06:00
Ablegezeit: 12:00
Das idyllische Fischerdorf Kashab ist bekannt für seine zauberhafte Fjordlandschaft. Besteigen Sie eine traditionelle Dhau und begeben Sie sich auf eine Entdeckungstour durch das türkisblaue Wasser der Fjorde. Mit etwas Glück wird Ihre Fahrt von Delfinen begleitet.

Tag 3
Tag 3
Erholung auf See.

Tag 4
Tag 4
Erholung auf See.

Tag 5
Mumbai (Indien)
Anlegezeit: 11:00
Stürzen Sie sich ins Chaos der Millionenmetropole Mumbai und entdecken Sie dabei quirlige Märkte, prächtige Paläste und bezaubernde Parkanlagen. Das frühere Bombay ist die größte Stadt Indiens und auch deren Finanzzentrum. Am Hafen von Mumbai erwartet Sie der berühmte steinerne Torbogen des Gateway of India, der 1924 von der britischen Kolonialregierung erbaut wurde. Auf der nahen Insel Elephanta befinden sich alte Höhlentempel, die dem Hindugott Shiva geweiht sind. Zudem ist die Stadt das Zentrum der indischen Bollywood-Filmindustrie.

Tag 6
Mumbai (Indien)
Ablegezeit: 18:00
Stürzen Sie sich ins Chaos der Millionenmetropole Mumbai und entdecken Sie dabei quirlige Märkte, prächtige Paläste und bezaubernde Parkanlagen. Das frühere Bombay ist die größte Stadt Indiens und auch deren Finanzzentrum. Am Hafen von Mumbai erwartet Sie der berühmte steinerne Torbogen des Gateway of India, der 1924 von der britischen Kolonialregierung erbaut wurde. Auf der nahen Insel Elephanta befinden sich alte Höhlentempel, die dem Hindugott Shiva geweiht sind. Zudem ist die Stadt das Zentrum der indischen Bollywood-Filmindustrie.

Tag 7
Goa (Indien)
Anlegezeit: 11:30
Ablegezeit: 23:30
Ein indisches Inselerlebnis wartet in Goa auf Sie. Bunte Bauten mit UNESCO-Welterbestätten, Geschichte, lokaler Küche und Gewürze machen den Ort aus. Und natürlich treffen Sie immer wieder auf Spuren, die der Namensgeber unseres Schiffes, der portugiesische Seefahrer Vasco da Gama, hier hinterlassen hat.

Tag 8
Tag 8
Erholung auf See.

Tag 9
Kochi (Indien)
Anlegezeit: 07:00
Ablegezeit: 23:30
Chinesische Fischernetze schmücken die Uferpromenade von Kochi, das Indo-Portugiesische Museum und auch die Kathedrale Santa Cruz spiegeln die unterschiedlichsten Einflüsse wieder. Vor allem jedoch sollten die Gewürze in der als "Königin des Arabischen Meeres" bekannten Stadt probiert werden.

Tag 10
Tag 10
Erholung auf See.

Tag 11
Colombo (Sri Lanka)
Anlegezeit: 07:00
Malerische Kolonialbauten, jahrhundertealte Tempel und traditionelle Märkte – das ist Colombo, die Hauptstadt Sri Lankas! Mit dem Tuk Tuk können Sie Colombo entdecken und den ehemaligen Namensgeber der Insel, den Tee Ceylon, genießen.

Tag 12
Colombo (Sri Lanka)
Ablegezeit: 13:00
Malerische Kolonialbauten, jahrhundertealte Tempel und traditionelle Märkte – das ist Colombo, die Hauptstadt Sri Lankas! Mit dem Tuk Tuk können Sie Colombo entdecken und den ehemaligen Namensgeber der Insel, den Tee Ceylon, genießen.

Tag 13
Trincomalee (Sri Lanka)
Anlegezeit: 11:00
Ablegezeit: 21:00
Trincomalee empfängt mit goldenen Stränden, unverwechselbaren Unterwasserwelten und Walbeobachtungen. Auch majestätische, bunte Tempel und der Nationalpark Pigeon Island sorgen für unvergessliche Erinnerungen.

Tag 14
Tag 14
Erholung auf See.

Tag 15
Tag 15
Erholung auf See.

Tag 16
Tag 16
Erholung auf See.

Tag 17
Tag 17
Erholung auf See.

Tag 18
Langkawi (Malaysia)
Anlegezeit: 08:00
Ablegezeit: 20:00
Das "Juwel von Kedah" lädt Sie ein zu einem Abenteuer mit türkischem Wasser, tosenden Wasserfällen und Tälern, in denen Mangrovenwälder samt ihren wilden Bewohnern Sie erwarten. Das Ganze lässt sich auch aus luftiger Höhe - von der Skybridge aus - betrachten, freuen Sie sich auf beeindruckende Ausblicke.

Tag 19
George Town (Penang, Malaysia)
Anlegezeit: 06:00
Ablegezeit: 16:00
Das auf der Insel Penang gelegene George Town erwartet Sie mit seiner Ursprünglichkeit. Die historischen Viertel im Kolonialstil mit ihren zahlreichen Läden und Leckereien laden zu einem Spaziergang ein. Statten Sie auch den glanzvollen Tempeln und Gotteshäusern einen Besuch ab, nehmen Sie die Seilbahn zum Penang Hill und besuchen Sie die Orang Utans.

Tag 20
Port Kelang (Kuala Lumpur, Malaysia)
Anlegezeit: 07:00
Ablegezeit: 15:00
Von Port Kelang geht es nach Kuala Lumpur, der vielseitigen Metropole und Hauptstadt Malaysias. Die Petronas-Türme stechen aus den anderen Wolkenkratzern hervor und koloniale Architektur und Märkte machen die Stadt lebendig.

Tag 21
Singapur
Anlegezeit: 08:00
Freuen Sie sich auf die wohl schönste Skyline Asiens - Singapur. Besuchen Sie die "Stadt der Löwen" und entdecken Sie zum Beispiel die "Gardens by the Bay", das "Marina Bay Sands" mit seiner spektakulären Lichtshow oder tauchen Sie ein in die vielfältige Kulinarik des Stadtstaats - entweder in den Restaurants oder authentischer auf den unzähligen Märkten.

Tag 22
Singapur
Ablegezeit: 13:00
Freuen Sie sich auf die wohl schönste Skyline Asiens - Singapur. Besuchen Sie die "Stadt der Löwen" und entdecken Sie zum Beispiel die "Gardens by the Bay", das "Marina Bay Sands" mit seiner spektakulären Lichtshow oder tauchen Sie ein in die vielfältige Kulinarik des Stadtstaats - entweder in den Restaurants oder authentischer auf den unzähligen Märkten.

Tag 23
Tag 23
Erholung auf See.

Tag 24
Tag 24
Erholung auf See.

Tag 25
Muara (Brunei)
Anlegezeit: 09:00
Ablegezeit: 17:00
Traumhafte Strände und dicht bewachsene Mangrovenwälder findet man in Muara. Nutzen Sie die Gelegenheit und gönnen Sie sich eine entspannende Bootsfahrt zwischen den Pfahlbauten. Wenn Sie es etwas lebhafter und pompöser mögen, nutzen Sie die Gelegenheit, die feudale Hauptstadt Bandar Seri Begawan zu erkunden. Der Palast des Sultans ist mit über 1.800 Zimmern auf fast 200.000 m² der größte Palast der Welt. Freuen Sie sich auch auf die vielen prächtigen Gebäude und reich verzierten Moscheen.

Tag 26
Kota Kinabalu (Borneo, Malaysia)
Anlegezeit: 07:00
Ablegezeit: 17:00
In Kota Kinabalu entdecken Sie beeindruckende Moscheen, entspannen am türkisblauen Meer und genießen atemberaubende Ausblicke von der Signal Hill Aussichtsplattform. Ein Ausflug rund um den Mount Kinabalu führt Sie in den Urwald mit einer üppigen Vegetation und Artenvielfalt. Auch Zugliebhaber kommen auf ihre Kosten - freuen Sie sich auf eine Fahrt mit der North Borneo Railway. Mit einer britischen Vulcan-Dampflokomotive, die für die Holzverbrennung ausgelegt ist, ist die North Borneo Railway zweifellos einzigartig. Steigen Sie in einen Zug aus der vergangenen Ära der Kolonialzeit und genießen Sie eine Fahrt durch die Landschaft von Sabah.

Tag 27
Tag 27
Erholung auf See.

Tag 28
Tag 28
Erholung auf See.

Tag 29
Bitung (Sulawesi, Indonesien)
Anlegezeit: 08:30
Ablegezeit: 20:00
Der Hafen Bitung gilt als das Tor zu den Schönheiten Sulawesis. Seien es die Schwefelfelsen, Vulkane und der Krater Mahawu, die Provinzhauptstadt Manado mit einem Mix aus holländischem Kolonialstil und buddhistischen Tempeln oder die schwarzen und weißen Strände der vorgelagerten Insel Lembah - die extra lange Liegezeit eröffnet viele Perspektiven.

Tag 30
Tag 30
Erholung auf See.

Ternate (Molukken, Indonesien)
Anlegezeit: 07:00
Ablegezeit: 22:00

Tag 31 Ternate beeindruckt bereits mit einer spektakulären Anfahrt zum Hafen auf die Doppelvulkane Ternate und Tidore, hat aber noch so viel mehr zu bieten. Freuen Sie sich auf DIE Gewürzinsel schlechthin, vielleicht wollen Sie später die Freunde zu Hause beeindrucken und einen indonesischen Kochkurs besuchen? Wenn Ihr Fokus eher auf Entspannung liegt, erleben Sie Traumstrände, ein Schnorchelparadies und malerische Natur zugleich. Wandern Sie entlang spektakulärer Kraterseen oder begeben Sie sich auf eine Zeitreise mit einer Besichtigung der Festungsanlagen aus der Kolonialzeit.

Tag 32 Tag 32
Erholung auf See.

Teluk Ambon (Molukken, Indonesien)
Anlegezeit: 07:00
Ablegezeit: 14:00

Tag 33 Teluk Ambon, auch bekannt als Ambon Bay, ist ein verstecktes Juwel auf den Molukken. Diese atemberaubende Bucht bietet eine Mischung aus Naturwundern, Kultur und Entspannung. Erkunden Sie die Vegetation der Insel oder faulenzten Sie an einem der traumhaften Strände.

Tag 34 Tag 34
Erholung auf See.

Tag 35 Tag 35
Erholung auf See.

Tag 36 Tag 36
Erholung auf See.

Port Moresby (Papua-Neuguinea)
Anlegezeit: 05:00
Ablegezeit: 20:00

Tag 37 Port Moresby mit seinen zahlreichen Bars und Cafés lockt Sie für einen abendlichen Bummel durch die Stadt an Land. Oder Sie genießen eine spektakuläre Überlandtour. Per Flugzeug geht es nach Mount Hagen (Kagamuga). Entdecken Sie Paradiesvögel aber das eigentliche Highlight sind die sogenannten "Mud Men", die Sie mit Tänzen und abenteuerlichen Masken begeistern werden. In Port Moresby ist das Nationalmuseum einen Besuch wert oder Sie bestaunen einzigartige Vogelarten wie den Raggi-Paradiesvogel im Port Moresby Nature Park. Alternativ können Sie eine entspannte Fahrt mit den traditionellen Langbooten genießen.

Tag 38
Tag 38
Erholung auf See.

Tag 39
Cairns (Australien)
Anlegezeit: 08:00
Ablegezeit: 22:00
Das weltberühmte Great Barrier Reef lässt das Taucherherz höher schlagen. Zudem bietet sich die Gelegenheit, das Leben der Ureinwohner, der Aborigines, bei einem Besuch des Tjapukai Cultural Parks intensiv kennenzulernen.

Tag 40
Tag 40
Erholung auf See.

Tag 41
Tag 41
Erholung auf See.

Tag 42
Tag 42
Erholung auf See.

Tag 43
Lifou (Neukaledonien)
Anlegezeit: 12:00
Ablegezeit: 21:00
Lifou ist die größte und bevölkerungsreichste Insel der Loyalitätsinseln in Neukaledonien. Das kristallklare Wasser lädt zum Baden ein und bietet eine sehr gute Möglichkeit zum Schnorcheln und zum Tauchen. Die Natur der Insel hat neben den wunderschönen Stränden noch einiges zu bieten. Lernen Sie die Flora und Fauna der Insel bei einer Wanderung durch den Regenwald kennen oder erkunden Sie die Tropfsteinhöhlen.

Tag 44
Nouméa (Neukaledonien)
Anlegezeit: 08:00
Ablegezeit: 17:00
Entdecken Sie das Saint Tropez des Pazifiks. Ob Sie an der Strandpromenade mit ihren schönen Kolonialgebäuden flanieren, an der Lemon Bay entspannen oder beim Schnorcheln in der Lagune die Unterwasserwelt entdecken - dieser wunderschöne Ort wird Sie in seinen Bann ziehen.

Mystery Island (Vanuatu)
Anlegezeit: 08:00
Ablegezeit: 17:00

Tag 45
Weihnachten im Paradies - genau das erwartet Sie heute beim Besuch von Mystery Island. Die Unterwasserwelt der Korallenriffe ist perfekt zum Schwimmen, Schnorcheln und Tauchen. Wer lieber festen Boden unter den Füßen behält, kann die Insel komplett umrunden, über den Markt bummeln und sich zum Abschluss einen Drink am Strand gönnen.

Tag 46
Tag 46
Erholung auf See.

Suva (Fidschi)
Anlegezeit: 11:00

Tag 47
Von den Wasserfällen im Dschungel bis zum lebhaften historischen Stadtzentrum - Suva ist sehr vielseitig. Die Stadt hat sowohl für Natur- als auch für Kulturliebhaber viel zu bieten. Besonders die berühmten Feuerläufer von Beqa werden Sie zum Staunen bringen.

Suva (Fidschi)
Ablegezeit: 17:00

Tag 48
Von den Wasserfällen im Dschungel bis zum lebhaften historischen Stadtzentrum - Suva ist sehr vielseitig. Die Stadt hat sowohl für Natur- als auch für Kulturliebhaber viel zu bieten. Besonders die berühmten Feuerläufer von Beqa werden Sie zum Staunen bringen.

Savusavu (Fidschi)
Anlegezeit: 07:00
Ablegezeit: 15:00

Tag 49
Abseits des Massentourismus besticht Savusavu mit einer unberührten Schönheit, die heute nur noch selten zu finden ist. Neben vielen Bademöglichkeiten sind auch die natürlichen heißen Quellen einen Besuch wert, auf denen die Einheimischen stundenlang landestypische Gerichte schmoren lassen.

Tag 50
Tag 50
Erholung auf See.

Apia (Samoa)
Anlegezeit: 08:00
Ablegezeit: 18:00

Tag 51
Lassen Sie sich von der noch traditionellen Lebensweise der Samoaner in Apia in eine andere Welt entführen. Ob bei einem Ausflug in die Regenwälder im Hinterland der Insel oder auf den Spuren von Robert Louis Stevenson, hier ist für jeden etwas dabei.

Tag 52
Tag 52
Passieren der Datumsgrenze - dieser Tag wiederholt sich und wird Ihnen geschenkt.

Tag 53
Tag 53
Erholung auf See.
Erholung auf See.

Tag 54
Bora Bora (Gesellschaftsinseln)
Anlegezeit: 11:00
Ablegezeit: 21:00
Empfangen vom 727 Meter hohen Vulkan Mount Otemanu, fesselt die Trauminsel mit wunderschönen Lagunen, Korallenriffen, schneeweißen Stränden und entschleunigender Naturwelt.

Tag 55
Raiatea (Gesellschaftsinseln)
Anlegezeit: 07:00
Ablegezeit: 17:00
Auf der Insel Raiatea erwartet Sie eine außergewöhnliche Natur. Insbesondere die Pflanzenwelt ist einzigartig. Die Blume "Tiare Apetahi" wächst ausschließlich auf dem Mount Temehani.

Tag 56
Papeete (Tahiti)
Anlegezeit: 06:00
Die Hauptstadt Französisch-Polynesiens liegt auf Tahiti und überzeugt mit ihrem beliebten Stadtmarkt, den historischen Bauwerken, diversen Museen über tahitische Kunst sowie weitläufigen Parks und dem Hafen.

Tag 57
Papeete (Tahiti)
Moorea (Gesellschaftsinseln)
Ablegezeit: 04:00
Anlegezeit: 07:30
Ablegezeit: 20:00
Papeete (Tahiti)
Ablegezeit:
04:00
Moorea (Gesellschaftsinseln)
Anlegezeit:
07:30
Ablegezeit:
20:00

Tag 58 Fakarava (Tuamoto-Archipel)
Anlegezeit: 13:00
Ablegezeit: 18:00
Fakarava, das zweitgrößte Atoll in Französisch-Polynesien, liegt im Herzen des Pazifiks und ist von vielen kleinen Inseln umgeben. Dieses abgelegene Juwel bietet eine beeindruckende Tierwelt sowohl zu Lande als auch zu Wasser. Erkunden Sie die Schönheit dieses Ortes, der dank seiner unberührten Natur zur UNESCO-Biosphäre ernannt wurde.

Tag 59 Tag 59
Erholung auf See.

Tag 60 Tag 60
Erholung auf See.

Tag 61 Adamstown (Pitcairninseln)
Anlegezeit: 13:30
Das abgelegene Adamstown strahlt eine einsame Schönheit aus. Neben einem Besuch des Inselmuseums, das die Geschichte der Meuterer der Bounty und der Gründer des Ortes erzählt, lohnt sich auch eine Inselerkundung. Unweit der Siedlung genießen Sie einen wunderbaren Ausblick auf die Bounty Bay, umgeben von einzigartiger Flora und Fauna.

Tag 62 Adamstown (Pitcairninseln)
Ablegezeit: 12:00
Das abgelegene Adamstown strahlt eine einsame Schönheit aus. Neben einem Besuch des Inselmuseums, das die Geschichte der Meuterer der Bounty und der Gründer des Ortes erzählt, lohnt sich auch eine Inselerkundung. Unweit der Siedlung genießen Sie einen wunderbaren Ausblick auf die Bounty Bay, umgeben von einzigartiger Flora und Fauna.

Tag 63 Tag 63
Erholung auf See.

Tag 64 Tag 64
Erholung auf See.

Tag 65

Hanga Roa (Chile, Osterinsel)
Anlegezeit: 07:00

Fast jeder kennt die berühmten Steinstatuen der Osterinsel, aber nur wenige erleben die beeindruckenden Monumente aus nächster Nähe. In Hanga Roa haben Sie die Möglichkeit, die unzähligen Moai auf der Insel zu besuchen. Neben den fertigen Moai, von denen es heute etwa 800 gibt, sollten Sie unbedingt den Rano Raraku besuchen, der auch "Geburtsort der Moai" genannt wird. An seinen Hängen befinden sich heute noch fast 400 mehr oder weniger fertige Moai. Nach einer spannenden Erkundung der Osterinsel haben Sie die Möglichkeit, sich am Meer zu entspannen. Die Strände auf der Insel sind zwar nicht zahlreich, dafür aber umso schöner. Alternativ können Sie die Meeresbucht Ahu Tongariki besuchen, wo sich die größte polynesischer Zeremonialstätte befindet.

Tag 66

Hanga Roa (Chile, Osterinsel)
Ablegezeit: 18:00

Fast jeder kennt die berühmten Steinstatuen der Osterinsel, aber nur wenige erleben die beeindruckenden Monumente aus nächster Nähe. In Hanga Roa haben Sie die Möglichkeit, die unzähligen Moai auf der Insel zu besuchen. Neben den fertigen Moai, von denen es heute etwa 800 gibt, sollten Sie unbedingt den Rano Raraku besuchen, der auch "Geburtsort der Moai" genannt wird. An seinen Hängen befinden sich heute noch fast 400 mehr oder weniger fertige Moai. Nach einer spannenden Erkundung der Osterinsel haben Sie die Möglichkeit, sich am Meer zu entspannen. Die Strände auf der Insel sind zwar nicht zahlreich, dafür aber umso schöner. Alternativ können Sie die Meeresbucht Ahu Tongariki besuchen, wo sich die größte polynesischer Zeremonialstätte befindet.

Tag 67

Tag 67
Erholung auf See.

Tag 68

Tag 68
Erholung auf See.

Tag 69

Tag 69
Erholung auf See.

Tag 70

Tag 70
Erholung auf See.

Tag 71

San Juan Bautista (Chile, Robinson Crusoe Island)
Anlegezeit: 07:00
Ablegezeit: 18:00

Der kleine Ort San Juan Bautista liegt auf einer Insel, die als Vorbild für die weltberühmte Geschichte von Robinson Crusoe diente. Der Nationalpark Archipelago Juan Fernandez, zu dem auch die Insel gehört, lädt alle begeisterten Wanderer und Entdecker zum Verweilen ein.

Tag 72
Tag 72
Erholung auf See.

Tag 73
Valparaíso (Chile)
Anlegezeit: 08:00
Farbenfrohe Gebäude, steile Hügel und traumhafte Aussichten machen den Charme dieser bedeutenden Hafenstadt aus.

Tag 74
Valparaíso (Chile)
Ablegezeit: 13:00
Farbenfrohe Gebäude, steile Hügel und traumhafte Aussichten machen den Charme dieser bedeutenden Hafenstadt aus.

Tag 75
Tag 75
Erholung auf See.

Tag 76
Puerto Montt (Chile)
Anlegezeit: 08:00
Ablegezeit: 20:00
In der wunderschönen Bucht von Puerto Montt vermuten Archäologen eine der ältesten Siedlungen des amerikanischen Kontinents. Kein Wunder, dass hier eine besondere Atmosphäre herrscht! Puerto Varas, die Stadt der Rosen, verbindet beeindruckende Natur mit chilenisch-deutscher Geschichte.

Tag 77
Castro (Isla Chiloé, Chile)
Anlegezeit: 08:00
Ablegezeit: 20:00
Die UNESCO hat die Kirchen von Chiloé zum Weltkulturerbe ernannt. Finden Sie bei einem Besuch heraus, warum! Im Nationalpark Chiloé erleben Sie die Artenvielfalt Chiles einmal mehr hautnah.

Tag 78
Messier Channel/English Narrows
Wir lassen uns viel Zeit, um die sagenhafte Gletscher- und Fjordlandschaft Chiles zu erkunden. Sie fahren durch den Baker- und den Messier- Kanal und die Angostura Inglesa und rücken ganz nah heran an den gigantischen Pío-XI-Gletscher.

Tag 79
Messier Channel/English Narrows
Wir lassen uns viel Zeit, um die sagenhafte Gletscher- und Fjordlandschaft Chiles zu erkunden. Sie fahren durch den Baker- und den Messier- Kanal und die Angostura Inglesa und rücken ganz nah heran an den gigantischen Pío-XI-Gletscher.

Tag 80
Pío-XI-Gletscher
Wir lassen uns viel Zeit, um die sagenhafte Gletscher- und Fjordlandschaft Chiles zu erkunden. Sie fahren durch den Baker- und den Messier- Kanal und die Angostura Inglesa und rücken ganz nah heran an den gigantischen Pío-XI-Gletscher.

Tag 81
Tag 81
Wir lassen uns viel Zeit, um die sagenhafte Gletscher- und Fjordlandschaft Chiles zu erkunden.

Tag 82
Punta Arenas (Chile)
Anlegezeit: 07:00
In Punta Arenas erleben Sie den äußersten Süden Chiles. Zwar liegt die Großstadt am Ende der Welt, aber durch die Lage in unmittelbarer Nähe an der Magellanstraße, einer der wichtigsten Wasserstraßen für die Schifffahrt, erleben Sie eine lebendige Kultur in der Hafenstadt. Hier wohnen Menschen aus der ganzen Welt!

Tag 83
Punta Arenas (Chile)
Ablegezeit: 20:00
In Punta Arenas erleben Sie den äußersten Süden Chiles. Zwar liegt die Großstadt am Ende der Welt, aber durch die Lage in unmittelbarer Nähe an der Magellanstraße, einer der wichtigsten Wasserstraßen für die Schifffahrt, erleben Sie eine lebendige Kultur in der Hafenstadt. Hier wohnen Menschen aus der ganzen Welt!

Tag 84
Aguila & Condor Glaciers
Erholung auf See.

Tag 85
Ushuaia (Argentinien)
Anlegezeit: 15:00
„Tierra del Fuego“, zu Deutsch „Feuerland“, heißt die Inselgruppe an der Südspitze Südamerikas. Ferdinand Magellan nannte sie so, als er 1520 nachts vom Schiff aus viele Feuer entdeckte, tagsüber aber keine Siedlungen sah. Heute liegt in Ushuaia der südlichste Nationalpark der Welt mit einer beeindruckenden subpolaren Tierwelt.

Tag 86
Ushuaia (Argentinien)
Ablegezeit: 13:00
„Tierra del Fuego“, zu Deutsch „Feuerland“, heißt die Inselgruppe an der Südspitze Südamerikas. Ferdinand Magellan nannte sie so, als er 1520 nachts vom Schiff aus viele Feuer entdeckte, tagsüber aber keine Siedlungen sah. Heute liegt in Ushuaia der südlichste Nationalpark der Welt mit einer beeindruckenden subpolaren Tierwelt.

Tag 87
Tag 87
Passage des Beagle Channels und Kap Hoorn.

Tag 88

Port Stanley (Falklandinseln)
Anlegezeit: 11:00
Mehr als 700 Inseln auf mehr als 12.000 Quadratmetern – das ist das, was gemeinhin zu den Falklandinseln zusammengefasst wird. Diese Zahlen sind beeindruckend, doch noch beeindruckender ist die ungewöhnliche Tierwelt. Der weiße Sandstrand des Volunteer Points vermittelt einen kleinen Eindruck davon, ist er doch die Heimat von mehr als 1.000 erwachsenen Königspinguinen und der Nistplatz für hunderte von Küken. Auch Eselspinguine und Magellan-Pinguine sind hier zu Hause. In Port Stanley wird es dann „very british“, wenn Sie an roten Telefonhäuschen entlangschlendern oder Afternoon Tea in einem Café genießen.

Tag 89

Port Stanley (Falklandinseln)
Ablegezeit: 18:00
Mehr als 700 Inseln auf mehr als 12.000 Quadratmetern – das ist das, was gemeinhin zu den Falklandinseln zusammengefasst wird. Diese Zahlen sind beeindruckend, doch noch beeindruckender ist die ungewöhnliche Tierwelt. Der weiße Sandstrand des Volunteer Points vermittelt einen kleinen Eindruck davon, ist er doch die Heimat von mehr als 1.000 erwachsenen Königspinguinen und der Nistplatz für hunderte von Küken. Auch Eselspinguine und Magellan-Pinguine sind hier zu Hause. In Port Stanley wird es dann „very british“, wenn Sie an roten Telefonhäuschen entlangschlendern oder Afternoon Tea in einem Café genießen.

Tag 90

Tag 90
Erholung auf See.

Tag 91

Puerto Madryn (Argentinien)
Anlegezeit: 12:00
Hinter Puerto Madryn liegt die Hügellandschaft der patagonischen Meseta mit ihrer steppenähnlichen Buschlandschaft. Die zum UNESCO-Weltnaturerbe gehörende Peninsula Valdés bietet Schutz und Lebensraum für Seelöwen, See-Elefanten und viele andere wilde Tiere. Das Tierschutzreservat Punta Tombo ist die weltweit größte Brutstätte von Magellan-Pinguinen. Doch auch abenteuerlustige Expeditionsliebhaber sind hier am richtigen Fleck: Sie können beim Schnorcheln mit Seelöwen die Unterwasserwelt erkunden oder entlang der Küste im Kajak paddeln.

Tag 92

Puerto Madryn (Argentinien)
Ablegezeit: 12:00
Hinter Puerto Madryn liegt die Hügellandschaft der patagonischen Meseta mit ihrer steppenähnlichen Buschlandschaft. Die zum UNESCO-Weltnaturerbe gehörende Peninsula Valdés bietet Schutz und Lebensraum für Seelöwen, See-Elefanten und viele andere wilde Tiere. Das Tierschutzreservat Punta Tombo ist die weltweit größte Brutstätte von Magellan-Pinguinen. Doch auch abenteuerlustige Expeditionsliebhaber sind hier am richtigen Fleck: Sie können beim Schnorcheln mit Seelöwen die Unterwasserwelt erkunden oder entlang der Küste im Kajak paddeln.

Tag 93

Tag 93
Erholung auf See.

Montevideo (Uruguay)
Anlegezeit: 14:00
Tag 94 Dass Uruguay auch als „Schweiz Südamerikas“ bezeichnet wird, hat weniger mit seiner Geografie zu tun, sondern vielmehr mit seiner Millionärsdichte. Hier durch die Altstadt spazieren, auf der Plaza Independencia die Denkmäler und Mausoleen bewundern, auf dem Mercado Agricola Obst und Gemüse oder auf dem Mercado del Puerto frische Meeresfrüchte kaufen – Montevideo macht es leicht, sich wohlfühlen.

Montevideo (Uruguay)
Tag 95 Dass Uruguay auch als „Schweiz Südamerikas“ bezeichnet wird, hat weniger mit seiner Geografie zu tun, sondern vielmehr mit seiner Millionärsdichte. Hier durch die Altstadt spazieren, auf der Plaza Independencia die Denkmäler und Mausoleen bewundern, auf dem Mercado Agricola Obst und Gemüse oder auf dem Mercado del Puerto frische Meeresfrüchte kaufen – Montevideo macht es leicht, sich wohlfühlen.

Montevideo (Uruguay)
Ablegezeit: 18:00
Tag 96 Dass Uruguay auch als „Schweiz Südamerikas“ bezeichnet wird, hat weniger mit seiner Geografie zu tun, sondern vielmehr mit seiner Millionärsdichte. Hier durch die Altstadt spazieren, auf der Plaza Independencia die Denkmäler und Mausoleen bewundern, auf dem Mercado Agricola Obst und Gemüse oder auf dem Mercado del Puerto frische Meeresfrüchte kaufen – Montevideo macht es leicht, sich wohlfühlen.

Punta del Este (Uruguay)
Anlegezeit: 07:00
Ablegezeit: 14:00
Tag 97 An der Riviera Südamerikas ist es so schön, wie es der Name vermuten lässt. Punta del Este verzaubert mit weißen Sandstränden, azurblauem Wasser und wunderschönen Resorts. Gleich dahinter wachsen Kiefernwälder, Mimosen- und Eukalyptusbäume. Aber auch die Stadt selbst mit ihrem Ralli-Museum der zeitgenössischen Kunst, dem Tempel von San Antonio und dem Leuchtturm Faro de Punta del Este ist sehenswert.

Tag 98
Tag 98
Erholung auf See.

Balneário Camboriú (Brasilien)
Anlegezeit: 08:00
Ablegezeit: 20:00
Tag 99 Balneário Camboriú wird gerne als brasilianisches Dubai bezeichnet. Neben dem spektakulären Mix aus Wolkenkratzern und Tramstränden können Sie die Gunst der Stunden nutzen, um einen Abstecher nach Blumenau zu unternehmen oder Sie entdecken Florianópolis.

Sao Francisco do Sul (Brasilien)
Anlegezeit: 07:00
Ablegezeit: 22:00
Tag 100 Besuchen Sie eine der ältesten und somit auch beeindruckendsten Städte Brasiliens. São Francisco do Sul begeistert seine Gäste mit seiner mehr als 500-jährigen Geschichte, die sich im historischen Stadtzentrum noch heute widerspiegelt. Bei einem Ausflug nach Blumenau und Joinville folgen Sie den Spuren deutscher Einwanderer, die vor vielen Jahren ihr Glück gesucht (und gefunden) haben.

Paranaguá (Brasilien)
Anlegezeit: 08:00
Tag 101 Paranaguá wurde bereits im 17. Jahrhundert gegründet, als Gerüchte über Gold in der Region aufkamen. Von den vielen Glückssuchenden, die daraufhin nach Paranaguá auswanderten, zeugen heute noch die gut erhaltenen Bauten aus dem 17. und 18. Jahrhundert im historischen Zentrum der Stadt. Besuchen Sie die trubelige Markthalle und die ehemalige Jesuitenschule gegenüber, die heute das Museum für Archäologie und Ethnologie beherbergt.

Paranaguá (Brasilien)
Ablegezeit: 18:00
Tag 102 Paranaguá wurde bereits im 17. Jahrhundert gegründet, als Gerüchte über Gold in der Region aufkamen. Von den vielen Glückssuchenden, die daraufhin nach Paranaguá auswanderten, zeugen heute noch die gut erhaltenen Bauten aus dem 17. und 18. Jahrhundert im historischen Zentrum der Stadt. Besuchen Sie die trubelige Markthalle und die ehemalige Jesuitenschule gegenüber, die heute das Museum für Archäologie und Ethnologie beherbergt.

Santos (Brasilien)
Anlegezeit: 08:00
Ablegezeit: 18:00
Tag 103 Das beste Panorama über Santos genießen Sie auf dem Berg Monte Serrat, den Sie zuvor entweder über 415 Treppenstufen oder mithilfe der Standseilbahn erklommen haben. Neben der großartigen Aussicht begeistert Sie die Stadt außerdem mit dem in ganz Brasilien berühmten Stadt-Aquarium.

Abraão (Ilha Grande, Brasilien)
Anlegezeit: 08:00
Tag 104 Kopfüber in ein unvergessliches Abenteuer stürzen wir uns auf Ilha Grande. Die ehemalige Piraten- und Gefängnisinsel hat eine bewegte Vergangenheit hinter sich. Inzwischen lockt sie aber weniger gefürchtete Seeräuber, sondern vielmehr willkommene Seefahrer an. 22 offizielle und fast 100 inoffizielle Traumstrände sind 122 gute Gründe dafür. Besonders schön ist die Praia de Lopes Mendes, wo Sie unbedingt nicht nur am Strand liegen, sondern auch auf einer Wanderung die umliegende Natur des nur schwer zugänglichen Urwalds erkunden sollten.

Tag 105
Abraão (Ilha Grande, Brasilien)
Ablegezeit: 20:00
Kopfüber in ein unvergessliches Abenteuer stürzen wir uns auf Ilha Grande. Die ehemalige Piraten- und Gefängnisinsel hat eine bewegte Vergangenheit hinter sich. Inzwischen lockt sie aber weniger gefürchtete Seeräuber, sondern vielmehr willkommene Seefahrer an. 22 offizielle und fast 100 inoffizielle Traumstrände sind 122 gute Gründe dafür. Besonders schön ist die Praia de Lopes Mendes, wo Sie unbedingt nicht nur am Strand liegen, sondern auch auf einer Wanderung die umliegende Natur des nur schwer zugänglichen Urwalds erkunden sollten.

Tag 106
Paraty (Brasilien)
Anlegezeit: 08:00
Das koloniale Centro Histórico gehört zum UNESCO-Welterbe und ist unbedingt einen Besuch wert. Wunderschöne Schonerfahrten laden zum Schwimmen und Schnorcheln ein – wer lieber zu Fuß unterwegs ist, entdeckt alternativ den Regenwald bei einer Wanderung auf dem Golden Trail. Der Goldpfad verband einst Paraty mit Diamantina und würde nicht so heißen, wenn sich hier nicht alles um das wertvolle Gestein drehen würde.

Tag 107
Paraty (Brasilien)
Ablegezeit: 20:00
Das koloniale Centro Histórico gehört zum UNESCO-Welterbe und ist unbedingt einen Besuch wert. Wunderschöne Schonerfahrten laden zum Schwimmen und Schnorcheln ein – wer lieber zu Fuß unterwegs ist, entdeckt alternativ den Regenwald bei einer Wanderung auf dem Golden Trail. Der Goldpfad verband einst Paraty mit Diamantina und würde nicht so heißen, wenn sich hier nicht alles um das wertvolle Gestein drehen würde.

Tag 108
Rio de Janeiro (Brasilien)
Anlegezeit: 08:00
Neben dem Karneval hält Rio de Janeiro einiges für Sie bereit. Ob Zuckerhut, Christus-Statue oder Copacabana, hier kommt garantiert jeder auf seine Kosten!

Tag 109
Rio de Janeiro (Brasilien)
Neben dem Karneval hält Rio de Janeiro einiges für Sie bereit. Ob Zuckerhut, Christus-Statue oder Copacabana, hier kommt garantiert jeder auf seine Kosten!

Tag 110
Rio de Janeiro (Brasilien)
Búzios (Brasilien)
Ablegezeit: 02:00
Anlegezeit: 12:00
Ablegezeit: 19:00
Rio de Janeiro (Brasilien)
Ablegezeit:
02:00
Búzios (Brasilien)
Anlegezeit:
12:00
Ablegezeit:
19:00

Tag 111
Vitória (Brasilien)
Anlegezeit: 09:00
Ablegezeit: 20:00
Das "kleine Rio de Janeiro" ist in eine Ober- und Unterstadt aufgeteilt, die mit zahlreichen Treppen verbunden sind. Besonders interessant ist die Oberstadt mit ihrem historischen Stadtkern, Grünanlagen und kolonialen Relikten. Wer sich lieber am Strand entspannen möchte, sollte der Unterstadt einen Besuch abstatten.

Tag 112
Tag 112
Erholung auf See.

Tag 113
Ilhéus (Brasilien)
Anlegezeit: 08:00
Ablegezeit: 18:00
Höchste Zeit, dass Sie den Alltag der Brasilianer kennenlernen. Im historischen Stadtzentrum von Ilhéus mit seiner Kathedrale haben Sie viel Gelegenheit dazu.

Tag 114
Salvador de Bahia (Brasilien)
Anlegezeit: 08:00
Die brasilianische Kampfkunst Capoeira stammt aus Salvador de Bahia und wird hier bis heute – unter anderem im Freien – gelehrt und praktiziert. Mitmachen ist erlaubt! Der Aussichtsturm Elevador Lacerda, das Kakaomuseum und die schmucken Kirchen zusammen mit der beeindruckenden Architektur des historischen Zentrums machen den Reiz der drittgrößten Stadt des Landes aus.

Salvador de Bahia (Brasilien)
Ablegezeit: 17:00
Tag 115 Die brasilianische Kampfkunst Capoeira stammt aus Salvador de Bahia und wird hier bis heute – unter anderem im Freien – gelehrt und praktiziert. Mitmachen ist erlaubt! Der Aussichtsturm Elevador Lacerda, das Kakaomuseum und die schmucken Kirchen zusammen mit der beeindruckenden Architektur des historischen Zentrums machen den Reiz der drittgrößten Stadt des Landes aus.

Recife (Brasilien)
Anlegezeit: 08:00
Ablegezeit: 18:00
Tag 116 Vor der Küste Recifes, auch das „brasilianische Venedig“ genannt, lohnt sich ein Blick unter Wasser. Die Stadt ist nämlich benannt nach ihrem atemberaubenden Riff aus Muscheln und Korallen, das bei Ebbe freigelegt wird. An Land gibt es ebenfalls viel zu entdecken. Schon allein wegen seiner Aufteilung in Festland, Halbinsel und Insel bietet Recife viel Abwechslung. Hinzu kommen die beeindruckenden Kolonialhäuser aus den Zeiten des Zuckerrohranbaus, die für eine ganz besondere Atmosphäre mitten in der Metropole sorgen.

Fortaleza (Brasilien)
Anlegezeit: 20:00
Tag 117 Die fünftgrößte Stadt Brasiliens hat für jeden etwas zu bieten - neben traumhaften, kilometerlangen Sandstränden kommen auch Kulturbeflügelte auf ihre Kosten: mit Spaziergängen im Stadttinneren entlang von historischen Gebäuden und beeindruckenden Bauten wie der Catedral Metropolitana de Fortaleza.

Fortaleza (Brasilien)
Ablegezeit: 20:00
Tag 118 Die fünftgrößte Stadt Brasiliens hat für jeden etwas zu bieten - neben traumhaften, kilometerlangen Sandstränden kommen auch Kulturbeflügelte auf ihre Kosten: mit Spaziergängen im Stadttinneren entlang von historischen Gebäuden und beeindruckenden Bauten wie der Catedral Metropolitana de Fortaleza.

Tag 119
Tag 119
Überquerung des Äquators.

Tag 120
Tag 120
Erholung auf See.

Tag 121
Tag 121
Erholung auf See.

Tag 122
Tag 122
Erholung auf See.

Tag 123
Praia (Kapverden)
Anlegezeit: 10:00
Ablegezeit: 20:00
In der Hauptstadt Praia auf Santiago verschmelzen europäische und afrikanische Einflüsse. Hier verstehen Sie, was „kreol“ bedeutet, auf den Märkten spürt man den afrikanischen Einfluss des Festlandes. Im Mercado Municipal kommt Ihr Gaumen voll auf seine Kosten: Frische Papayas, Mangos, Guaven, Süßkartoffeln und viele weitere exotische Früchte erwarten Sie auf der Kapverden-Insel Santiago.

Tag 124
Mindelo (Kapverden)
Anlegezeit: 10:00
Schlendern Sie durch die malerische Hafenstadt Mindelo und besuchen Sie kleine Läden, den uralten Fischmarkt, charmante Cafés und einzigartige Museen. Das Prachtviertel Praça Nova mit seinen pastellfarbenen Stuckvillen und der wunderschöne Stadtpark laden auf den Kapverden zum Entspannen ein.

Tag 125
Mindelo (Kapverden)
Ablegezeit: 22:00
Schlendern Sie durch die malerische Hafenstadt Mindelo und besuchen Sie kleine Läden, den uralten Fischmarkt, charmante Cafés und einzigartige Museen. Das Prachtviertel Praça Nova mit seinen pastellfarbenen Stuckvillen und der wunderschöne Stadtpark laden auf den Kapverden zum Entspannen ein.

Tag 126
Tag 126
Erholung auf See.

Tag 127
Tag 127
Erholung auf See.

Tag 128
Tag 128
Erholung auf See.

Tag 129	<p>Santa Cruz de Tenerife (Kanaren) Anlegezeit: 08:00 Santa Cruz de Tenerife bezaubert mit malerischer Jugendstil-Architektur, bunten Karneval-Events und der herausstechenden Architektur des Auditorio de Tenerife "Adán Martín". Erkunden Sie zudem den atemberaubenden Nationalpark rund um den höchsten Berg Spaniens, den Teide, sowie die zauberhafte Stadt San Cristóbal de La Laguna! Ausschiffung bis 09:00 Uhr.</p>
---------	--

Im Preis inbegriffen

- Kreuzfahrt in der gebuchten Kabinenkategorie auf VASCO DA GAMA
- nicko cruises Vollpension
- nicko cruises Kreuzfahrtleitung deutschsprachig
- Deutschsprachige örtliche Reiseleitung während der Ausflüge (dies kann nicht in allen Destinationen garantiert werden, in diesen Fällen englischsprachige Begleitung)
- Deutschsprachiger Service an Bord
- Erstklassiges Unterhaltungsprogramm mit bordeigenen Shows, Live-Musik und landeskundlichen Vorträgen an Bord
- Liebevoller, altersgerechte Kinderbetreuung und großer Kinderbereich
- Komfortables Whisper Audio-System bei einer Vielzahl von Ausflügen
- Nutzung des Fitnessbereichs, der Swimmingpools, der Außensportplätze und des Wellnessbereichs mit Sauna
- Persönliche Reiseunterlagen
- Kofferservice zwischen Anlegestelle und Kabine bei Ein- und Ausschiffung
- Alle Hafен- und Passagiergebühren
- Wein, Bier und Softdrinks zu allen Hauptmahlzeiten
- Wäscherei-Service
- Landausflüge in jedem Ein- und Ausschiffungshafen mit Passagierwechsel
- Priorität bei Ein- und Ausschiffung
- Gutschein Fotogalerie in Höhe von 150 Euro
- Wellnessgutschein in Höhe von 350 Euro
- Einladung für Ihre Liebsten (Auf Anfrage und nach Verfügbarkeit. Das Kontingent ist stark begrenzt.)
- Gourmetabend bei unserem "Chef's Table"
- Internet-Paket mit 10 GB pro Person

Nicht im Preis inbegriffen

- Getränkepaket Classic auf Seereisen mit VASCO DA GAMA
- Getränkepaket Premium auf Seereisen mit VASCO DA GAMA
- Getränkepaket alkoholfrei für Kids & Teens auf Seereisen mit VASCO DA GAMA
- An- und Abreise
- Reiseversicherung
- Komplettschutz
- Reiserücktritt-Vollschutz
- Reise-Krankenschutz

Ihr Schiff

Ihr Schiff ist die "VASCO DA GAMA". Ausführlich stellen wir Ihnen dieses Schiff auf unseren Schiffseiten vor.

[Ausführliche Informationen](#) zu diesem Schiff.

