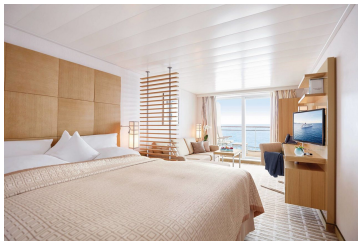

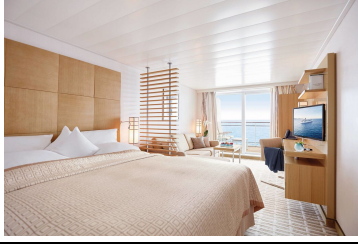

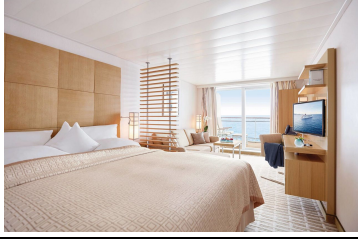

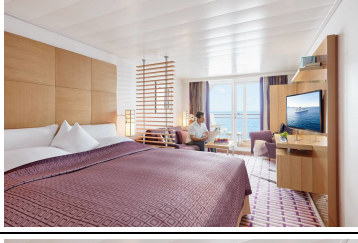



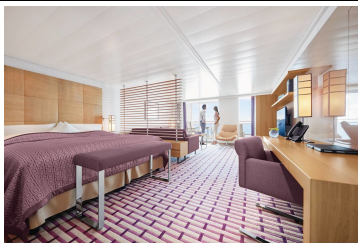


Reisetermin
 10.07. - 14.07.2026
 Reederei
 Schiff
 MS EUROPA 2
 Reisecode
 EUX2614

	<p>Platin Verandasuite Kat. 1</p> <p>Doppelbelegung</p> <p style="text-align: right;">  € 3.290 pro Person </p>
	<p>Platin Veranda Suite, KAT: 2, 28 m²</p> <p>Doppelbelegung</p> <p style="text-align: right;">  € 3.540 pro Person </p>
	<p>Platin Veranda Suite, KAT: 3, 28 m²</p> <p>Doppelbelegung</p> <p style="text-align: right;">  € 3.890 pro Person </p>
	<p>Platin Ocean Suite, KAT: 3, 28 m²</p> <p>Doppelbelegung</p> <p style="text-align: right;">  € 3.890 pro Person </p>
	<p>Platin Ocean Suite, KAT: 4, 28 m²</p> <p>Doppelbelegung</p> <p style="text-align: right;">  € 4.090 pro Person </p>



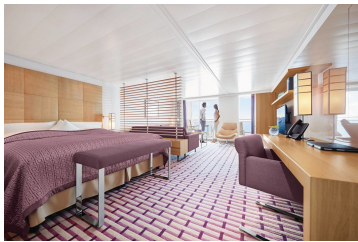
PlatinPlatin
Grand Ocean Suite, KAT: 6, 42 m²

Doppelbelegung

€ 5.570
 pro Person

Einzelbelegung

€ 11.140
 pro Person



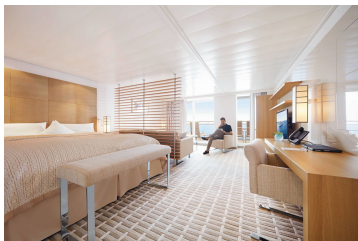
PlatinPlatin
Grand Ocean Suite, KAT: 7, 42 m²

Doppelbelegung

€ 5.870
 pro Person

Einzelbelegung

€ 11.740
 pro Person



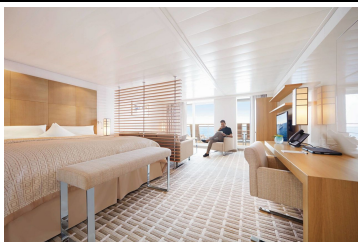
PlatinPlatin
Penthouse Suite, KAT: 8, 42 m²

Doppelbelegung

€ 6.320
 pro Person

Einzelbelegung

€ 12.640
 pro Person



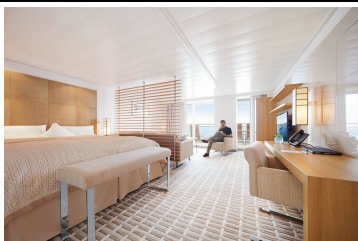
PlatinPlatin
Penthouse Suite, KAT: 9, 42 m²

Doppelbelegung

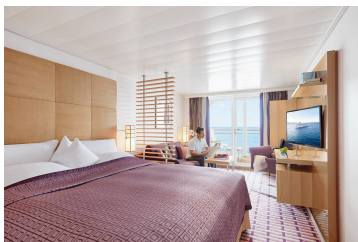
€ 7.190
 pro Person

Einzelbelegung

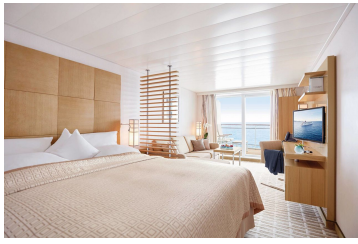
€ 14.380
 pro Person



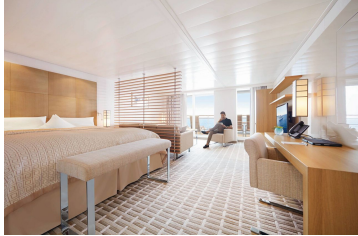
Silber Garantie-Penthouse Suite Kat. 9



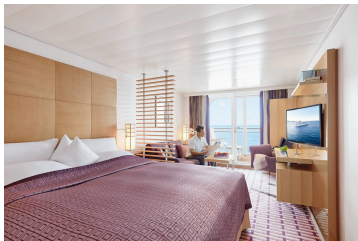
Silber Garantie-Ocean Suite Kat. 2



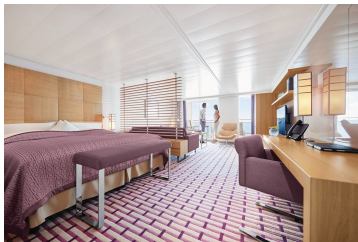
Silber Garantie-Veranda Suite Kat. 4



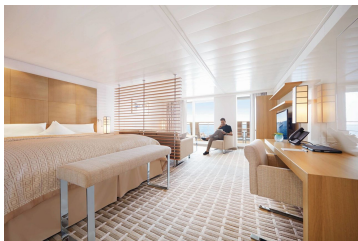
Silber Smart Kat. 6-8



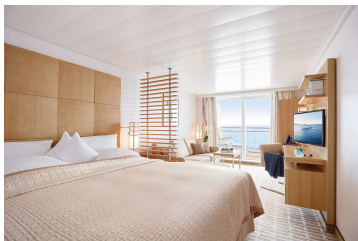
Silber Garantie-Ocean-Suite Kat. 4



Silber Garantie-Grand Ocean Suite Kat. 6



Penthouse Suite, KAT: 13, barrierefrei 42 m²



Veranda Suite, KAT: 4, 28 m²



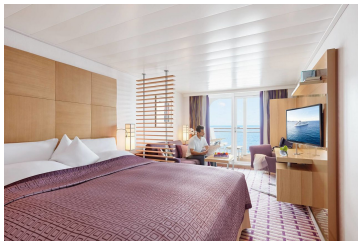
Silber Garantie-Familien Appartement Kat. 12



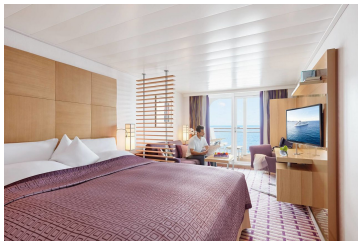
Familien Appartement Kat. 12



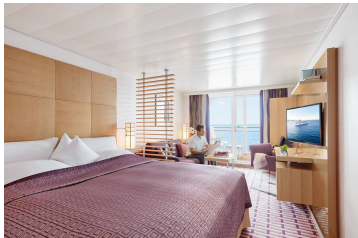
Owner Suite, KAT: 11, 99 m²



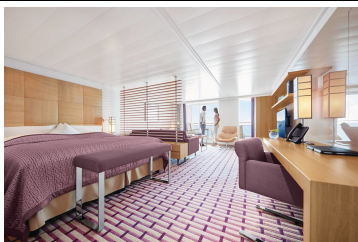
Silber Smart Kat. 1-2



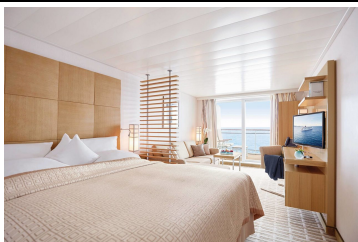
Ocean Suite, KAT: 1, 28 m²



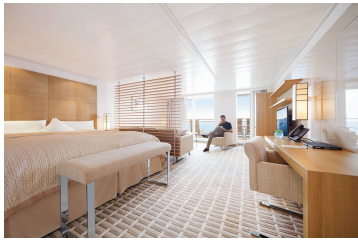
Silber Smart Kat. 1-4



Silber Smart Kat. 6-7



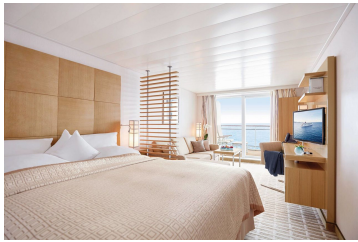
Silber Garantie-Veranda Suite Kat. 5



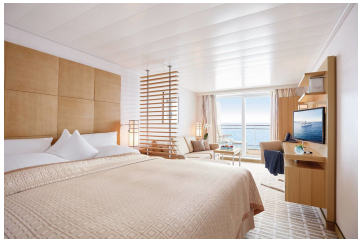
Silber Garantie-Penthouse Suite Kat. 8



Silber Garantie-Grand Ocean Suite Kat. 7



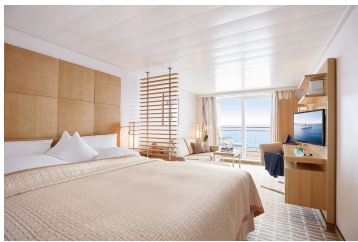
Silber Garantie-Veranda Suite Kat. 1



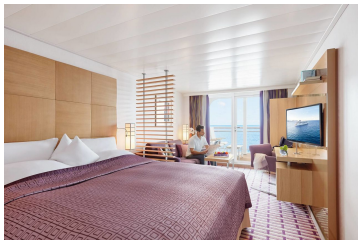
Silber-Garantie-Veranda Suite Kat. 3



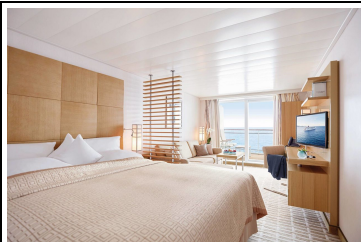
Grand Penthouse Suite, KAT: 10, 78 m²



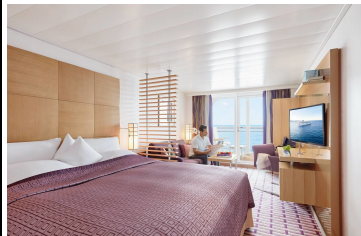
Silber Garantie-Veranda Suite Kat. 2



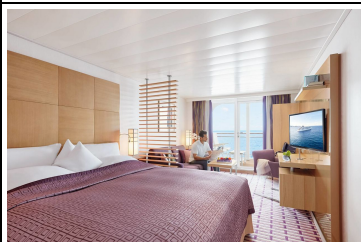
Silber Smart Kat. 3-4



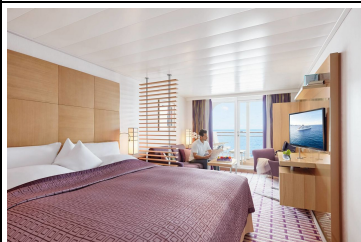
Veranda Suite, KAT: 5, 28 m²



Silber Garantie Ocean Suite Kat. 3



Ocean Suite, KAT: 2, 28 m²



Silber Garantie-Ocean Suite Kat. 1



Individuelle Anreise

Fr., 10.07.2026 Hamburg/Deutschland, Abfahrt 18.30 Uhr

Oudeschild/Texel/Niederlande, 13.30 – 19.30 Uhr

Sa., 11.07.2026

Texel empfängt Sie mit Weite und Ursprünglichkeit. Das Eiland erlangte Bekanntheit für die Haltung der gleichnamigen Schafe und für die typischen Gulfhäuser. Den Bauwerken von Menschenhand steht die natürliche Schöpfungskraft der größten Westfriesischen Insel in nichts nach. Während Ihnen ein frischer Wind um die Nase weht, erkunden Sie das Naturreservat De Slufter, eine weite Ebene mit Prielen und Salzwiesen inmitten der Dünenkette. Verträumte Idylle finden Sie bei einer Kutschfahrt im Städtchen De Koog mit seinem liebenswerten Zentrum und kleinen Strandcafés. Oder Sie fahren mit dem Krabbenkutter hinaus aufs Wattenmeer, um frischen Fang einzuholen. Die sandige, schlickige Küste ist ideal für „Garnalenvissen“, wie das Fischen der Krebstiere in den Niederlanden genannt wird. Sound and Sea: Am Abend erwartet Sie an Bord das exklusive Konzert mit dem Sänger und Songwriter Clueso. Normalerweise füllt der Erfurter die großen Hallen – heute spielt er nur für Sie.

Amsterdam/Niederlande, 07.00 – 19.30 Uhr

So., 12.07.2026 Beschaulich und pulsierend, alt und neu, malerisch und gewagt – die Grachtenstadt Amsterdam lädt Sie ein, ihre Kontraste zu zelebrieren. Entdecken Sie das niederländische Juwel am besten bei einem individuellen Stadtrundgang. Denn nur wer zu Fuß durch die schmalen Gassen läuft, wird die Eleganz der Giebelhäuser, den Reiher auf einem Hausboot oder ein verborgenes Hofje bemerken. Erleben Sie eine Zeitreise durch die Epochen, vorbei an der Westerkerk, dem Anne-Frank-Museum und dem königlichen Palast. Kulturelle Ausblicke erwarten Sie, wenn Sie im Van-Gogh-Museum auf den Spuren des legendären Malers wandeln. Die Niederlande und Fahrradfahren gehören einfach zusammen: Wie wäre es, Amsterdam aktiv per Rad zu erkunden? Ein avantgardistisches Ziel ist das ehemalige Arbeiterviertel im Norden der Stadt – heute ein „kreativer Kiez“ mit Hausboot-Galerien und Szenegastronomie.

Helgoland/Deutschland, 13.30 – 19.30 Uhr

Mo., 13.07.2026 Mitten in der Nordsee erhebt sich Helgoland als faszinierendes Natur- und Erholungsparadies. Der Außenposten Deutschlands begeistert bei Ihrem individuellen Landgang mit seiner besonderen Mischung aus atemberaubenden Klippen und einer einzigartigen Tier- und Pflanzenwelt. Wahrzeichen der Insel ist die beeindruckende Lange Anna, eine 47 Meter hohe freistehende Felsformation an der Nordwestspitze. Neben spektakulären Landschaften bietet Helgoland auch kulinarische Genüsse: Besonders bekannt ist der fangfrische Helgoländer Hummer. Zudem genießen Besucher die zollfreien Einkaufsmöglichkeiten, die exklusive Produkte wie Parfums, Spirituosen und Delikatessen bereithalten. Ein Spaziergang über den Klippenrandweg eröffnet traumhafte Ausblicke, während die nahegelegene Düne mit weißen Sandstränden und Deutschlands größter Kegelrobben-Kolonie zum Entspannen einlädt. Ob Natur, Genuss oder maritimes Flair – Helgoland ist immer eine Reise wert.

Hamburg/Deutschland, Ankunft 07.00 Uhr

Di., 14.07.2026 Individuelle Abreise

Im Preis inbegriffen

- Champagner am Anreisetag
- Minibar, täglich neu gefüllt
- Nespresso-Maschine
- 24-Stunden-Suitenservice
- Butlerservice in den Penthouse, Grand Penthouse und Owner Suiten.
- Gästeportal mit umfangreichem Unterhaltungs- und Informationsprogramm sowie persönlichem EUROPA 2 E-Mail-Postfach
- Täglich wechselndes Unterhaltungsprogramm mit Vorträgen, Konzerten, Workshops sowie einem anspruchsvollen Abendprogramm, zum Beispiel mit Live-Shows oder Lesungen
- Kostenloses Internet an Bord - Eine Stunde pro Gast und Tag. Weitere Informationen und Bedingungen finden Sie hier.
- Exklusive Gourmetrestaurants, alle ohne Aufpreis, mit flexiblen Tischzeiten und ohne feste Platzzuordnung
- Vollpension: Frühstück, Spätaufsteherfrühstück, Lunch und Dinner, Patisserie sowie Snacks
- Tee- und Kaffeespezialitäten
- Ausgewählte Softdrinks
- Umfassendes Spiel-, Sport- und Kreativprogramm für Kids ab 4 Jahren und für Teens
- Baby-Welcome-Paket für Eltern mit Babys bzw. Kleinkindern bis einschließlich 3 Jahre
- 1.000 Quadratmeter OCEAN SPA und Fitness-Bereich
- Umfangreiches Angebot an Sportkursen im Innenbereich oder unter freiem Himmel
- Vier Saunen und modernste Trainingsgeräte
- Kostenlos zum Ausleihen: Citybikes (vorbehaltlich behördlicher Genehmigung) und Schnorchelausrüstungen

- Zodiacfahrten (je nach Route und Wetterverhältnissen) sowie Anlandungen oder Rundfahrten in bordeigenen Zodiacs oder Tendern
- Hafен- und Flughafengebühren

Nicht im Preis inbegriffen

- Flugan- und Abreise, wenn Sonderflüge ab/bis Deutschland nicht inkludiert sind
- weitere Reiseversicherungen
- Visa- oder Passgebühren (falls erforderlich)
- persönliche Ausgaben (Einkäufe, optionale Ausflüge)
- sonstige im Programm nicht genannte Leistungen

Ihr Schiff

Ihr Schiff ist die "MS EUROPA 2". Ausführlich stellen wir Ihnen dieses Schiff auf unseren Schiffseiten vor. [Ausführliche Informationen](#) zu diesem Schiff.

