



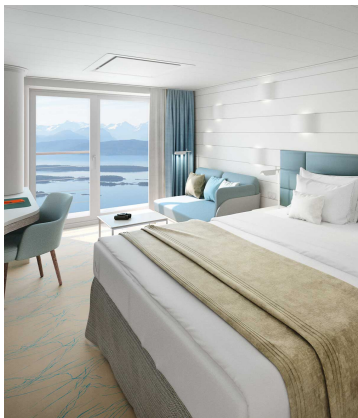



Reisetermin
 17.09. - 02.10.2026
 Reederei
 Schiff
 HANSEATIC nature
 Reisecode
 NAT2620

	<p>Platin Außenkabine, KAT: 1, ca. 22 qm Deck 4-6</p> <p>Doppelbelegung</p> <p style="text-align: right;">  € 10.390 pro Person </p>
	<p>Platin Panoramakabine, KAT: 2, ca. 21 qm, Deck 4 und 5</p> <p>Doppelbelegung</p> <p style="text-align: right;">  € 11.010 pro Person </p>
	<p>Platin French Balcony Kabine, KAT: 3, ca. 23 qm, Deck 6</p> <p>Doppelbelegung</p> <p style="text-align: right;">  € 11.600 pro Person </p>



Platin
Balkonkabine, KAT: 6, ca. 27 qm. Deck 6 und 7

Doppelbelegung



€ 12.790
 pro Person



Platin
Balkonkabine, KAT: 8, ca. 27 qm, Deck 7

Doppelbelegung



€ 13.780
 pro Person



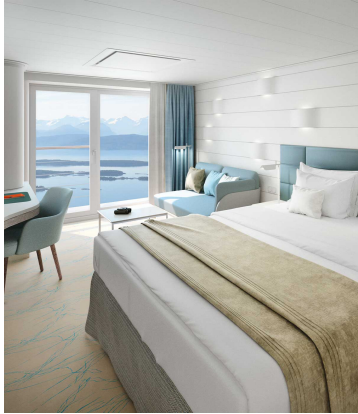
Grand Suite, KAT: 10, mit Veranda, ca. 71 qm, Deck 6 und 7



Balkonkabine, KAT: 4, ca. 27 qm, Deck 5



Silber Smart-Kat. 1-2 Garantie-Außenkabine



Silber Garantie-French Balcony



French Balcony Kabine, KAT: 5, ca. 21 qm Deck 7



Silber Garantie-Panoramakabine Kat. 2



Garantie-Außenkabine, KAT: 0



Balkonkabine, KAT: 7, ca. 27 qm, Deck 6



Silber Garantie-Balkonkabine



Junior Suite, KAT: 9, mit Balkon, ca. 42 qm, Deck 6 und 7



HANSEATIC nature Garantie-Außenkabine KAT. 1 SILBER



Silber Garantie Außenkabine Kat. 1



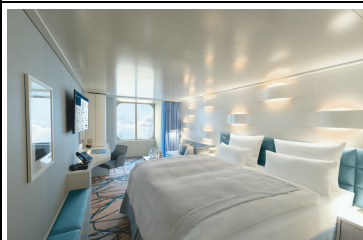
Silber Garantie-Juniorsuite



HANSEATIC nature Garantie-Balkonkabine Kabine KAT. 4 PLATIN



Silber Garantie-French-Balcony Kat. 3



Silber Smart-Kat. 1-8 Garantiekabine



Silber Garantie-French-Balcony Kat. 5



Silber Garantie-Balkonkabine Kat. 6



Silber Garantie-Balkonkabine Kat. 7



Silber Garantie-Balkonkabine Kat. 8



Silber Garantie-Balkonkabine Kat. 4



Do., 17.09.2026 Individuelle Anreise nach Hamburg, Abfahrt 18.00 Uhr
 Abendfahrt auf der Elbe

Tagesfahrt durch den Nord-Ostsee-Kanal

Fr., 18.09.2026
Beliebt bei den Einheimischen, bei uns noch ein echter Geheimtipp: Bestaunen Sie einen skandinavischen Indian Summer farbintensiv in den Wäldern Lapplands. „Ruska“ bezeichnet die kurze, bunte Phase des nordischen Herbstes, und die HANSEATIC nature bringt Sie exklusiv zu diesem Naturschauspiel im „Nordmeer“ der Ostsee. Beste Aussichten bieten Ihnen die vielen offenen Deckflächen bereits bei der Tagesfahrt durch den Nord-Ostsee-Kanal.

Sa., 19.09.2026
Entspannung auf See

Kreuzen durch den Stockholmer Schärengarten
Stockholm/Schweden, von 11.00 bis 19.00 Uhr

So., 20.09.2026
Mehr sehen, mehr erfahren: Nach dem Kreuzen im Stockholmer Schärengarten taucht der September Schwedens Hauptstadt in goldenes Licht, so auch Schloss Drottningholm¹. Bei einer Fotosafari durch Gamla Stan¹ erobern Sie die charmante Metropole auf Wegen, die nur echte Stockholmer kennen.

Bottnischer Meerbusen (Bottensee und Bottenwiek):
Expeditionstag Höga Kusten
Härnösand, Ankunft 22.00 Uhr

Mo., 21.09.2026

Kurs auf den besonderen Zauber der nordischen Landschaften nehmen Sie beim Expeditionstag Höga Kusten. Beim Kreuzen und mit den Zodiacs entdecken Sie flexibel dieses geologisch hochinteressante UNESCO-Welterbe mit Schären, Klippen und Wäldern.

Härnösand, Abfahrt 18.00 Uhr

Di., 22.09.2026
In der Region Höga Kusten liegt auch das idyllische Härnösand, Ihr Ausgangspunkt für vielfältige Aktivitäten. Genießen Sie eine Wanderung im Skuleskogen-Nationalpark¹, oder erkunden Sie Wildnis pur bei einem Ausflug zum Skuleberget¹, dem reizvollen „Räuber- und Blumenberg“. Alternativ erzählen der Wasserfall Västana und die Heimat des schwedischen Gins¹ Spannendes über Kraft und Geschmack der Natur. Auch die folgenden, ebenso selten besuchten Ziele stehen im Zeichen der Ruska. Gelbe Birken und grüne Lärchen wechseln sich im Hinterland ab mit Blaubeeren und violetten Heideflächen.

Expeditionstag im Kvarken-Archipel

Mi., 23.09.2026

Beim Expeditionstag im Kvarken-Archipel, im schwedischen Teil der Inselgruppe, geht es durch ein Schärenparadies aus mehr als 5.000 Inseln – je nach Bedingungen vor Ort auch mit den Zodiacs.

Lulea, Ankunft 8.00 Uhr

Do., 24.09.2026
Am nördlichen Ende der Bottenwiek bieten sich von Lulea aus große Abenteuermomente: Besuchen Sie Storfosen, die größten Stromschnellen Skandinaviens¹, oder entdecken Sie Kultur und Traditionen der Samen¹. Der Herbst ist auch Beerensaison: Selbst gepflückt, versüßen sie jede Outdoor-Aktivität – probieren Sie es! Richtig aktiv wird es bei einer Wanderung¹ oder einer Kajakfahrt¹. Die HANSEATIC nature bleibt hier entspannt über Nacht.

Lulea, Abfahrt 6.00 Uhr
Expeditionstag in der nördlichen Bottenwiek

Fr., 25.09.2026

Am folgenden Expeditionstag in der nördlichen Bottenwiek liegt Entdeckergeist in der Luft, wenn Ihr kleines Schiff durch die klaren Gewässer kreuzt. Lassen Sie sich überraschen, vor welcher Insel die Zodiacs zu Wasser gelassen werden und Sie an Land gehen.

Kemi/Finnland, von 7.00 bis 22.00 Uhr

Sa., 26.09.2026 Gefärbt die Bäume, still die Seen und berauschend die Flüsse – in Finnisch-Lapland ist Kemi Ihr Ausgangspunkt für Aktivitäten in herbstlicher Landschaft. Rovaniemi¹, die Heimat des Weihnachtsmannes, ist 365 Tage im Jahr einen Besuch wert. Erfahren Sie im Wissenszentrum mehr über Leben und Kultur sowie Tier- und Pflanzenwelt Laplands. Alternativ streifen Sie bei einer Wanderung¹ durch die rot und orange leuchtenden Wälder.

Oulu, 7.00 bis 14.00 Uhr

So., 27.09.2026 Freuen Sie sich auch im finnischen Oulu auf die Ruska in intensiven Farben – ob beim Nordic Walking¹ oder im Nationalpark Rokua¹. Der Herbst ist eine gute Jahreszeit für die Vogelbeobachtung in der Liminka-Bucht¹. Das Sumpfgebiet dient Zugvögeln wie Wanderfalken, Kampfläufers und Merlin als Zwischenstopp.

Vaasa, von 8.00 bis 14.00 Uhr

Mo., 28.09.2026 Wo Meer und Land ineinander übergehen, zeigt sich Vaasa als eine der schönsten Küstenstädte Finnlands. Bei einer Wanderung im Kvarken-Archipel¹ erleben Sie nun auch den finnischen Teil der Inselgruppe. Alternativ genießen Sie heißkalt ein echtes finnisches Saunaerlebnis¹.

Expeditionstag auf den Åland-Inseln

Di., 29.09.2026 Eine Gruppe von rund 6.500 weit verstreuten Inseln – und Sie beim Expeditionstag auf den Åland-Inseln auf flexiblem Kurs mittendrin. Nur 60 dieser Inseln sind bewohnt, und die einzige Stadt ist Mariehamn. Unternehmen Sie eine Wanderung, oder erkunden Sie im Zodiac die Schärenwelt.

Mi., 30.09.2026 Entspannung auf See

Kreuzen vor den Kreidefelsen der Insel Mön
Abendpassage Nord-Ostsee-Kanal

Do., 01.10.2026 Ein Schlussbild, das selbst Caspar David Friedrich inspiriert hätte, bietet sich Ihnen beim Kreuzen vor den berühmten Kreidefelsen der Insel Mön. Bei gutem Wetter leuchten die Klippen majestätisch in der warmen Herbstsonne, während die klare Ostsee-Luft Ihre Sinne an Deck erfrischt.

Hamburg, Ankunft 8.00 Uhr
Fr., 02.10.2026 Individuelle Abreise

Im Preis inbegriffen

- Alle Anlandungen/Fahrten in bordeigenen Zodiacs (Einsatz der Zodiacs ist abhängig vom Zielgebiet und von behördlichen Genehmigungen)
- Erfahrene Experten verschiedener Fachgebiete begleiten jede Reise, halten Präsentationen/multimediale Vorträge, beantworten fundiert Fragen zum Fahrtgebiet und begleiten die Zodiacfahrten/Anlandungen und Wanderungen ab/bis Schiff
- Nutzung der interaktiven Ocean Academy mit individuellen Wissensformaten
- Umfangreiche Informationen zur Reise vorab, zum Beispiel zur Arktis und zur Antarktis, zur Südsee und zum Amazonas sowie Expeditionslandkarten
- In jeder Kabine: Champagner zur Begrüßung, mit alkoholfreien Getränken täglich neu gefüllte Minibar (Junior und Grand Suites mit zusätzlicher Auswahl), Kaffeemaschine (auf Wunsch Tee), 24-Stunden-Kabinenservice
- Leihweise an Bord: ein Fernglas und zwei Sets Nordic-Walking-Stöcke direkt in der Kabine, außerdem warme Parkas, Gummistiefel, Schnorchelausrüstungen
- Umfangreiches Infotainment mit Live-Übertragung sowie Aufzeichnungen der Expertenvorträge, Vorkamera, Seekarte, Filmen u.v.m., persönliches E-Mail-Postfach, Internetzugang via WLAN (kostenfrei für eine Stunde pro Gast und Tag, satellitenabhängig vor allem in polaren Gebieten)

- Hafen-/Destinationsinformationen (nach Verfügbarkeit) in der Kabine
- Internationale Gourmetküche als Vollpension an Bord mit Frühstück (inkl. Früh- und Spätaufsteherfrühstück), Bouillon, Nachmittagskaffee/Teezeit, Mittag- und Abendessen (abends drei Restaurants mit flexiblen Tischzeiten zur Wahl)
- Ausgewählte Softdrinks
- Hafen- und Flughafengebühren
- Umfangreiches Sportangebot: Fitnessbereich mit Meerblick, Kursprogramm, je nach Reiseziel verschiedene zusätzliche Sportaktivitäten an Land (Personal Training gegen Aufpreis)
- OCEAN SPA mit finnischer Meerblick-Sauna, Dampfsauna sowie Ruhebereich innen/außen (Spa-Anwendungen und Friseur gegen Aufpreis)

Nicht im Preis inbegriffen

- Flugan- und Abreise, wenn Sonderflüge ab/bis Deutschland nicht inkludiert sind
- weitere Reiseversicherungen
- Visa- oder Passgebühren (falls erforderlich)
- persönliche Ausgaben (Einkäufe, optionale Ausflüge)
- sonstige im Programm nicht genannte Leistungen

Ihr Schiff

Ihr Schiff ist die "HANSEATIC nature". Ausführlich stellen wir Ihnen dieses Schiff auf unseren Schiffseiten vor. [Ausführliche Informationen](#) zu diesem Schiff.

