

## Expedition Madagaskar: Eines der schönsten Geschenke der Evolution

Reisetermin

15.01. - 30.01.2028

Reederei

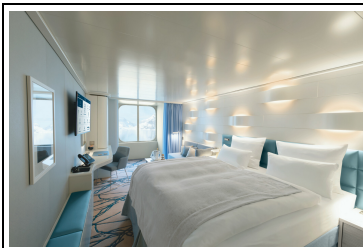
Hapag-Lloyd Cruises

Schiff

HANSEATIC nature

Reisecode

NAT2802



PlatinPlatin

**Außenkabine, KAT: 1, ca. 22 qm Deck 4-6**

Doppelbelegung

€ 9.890  
pro Person

Einzelbelegung

€ 14.126  
pro Person



PlatinPlatin

**Panoramakabine, KAT: 2, ca. 21 qm, Deck 4 und 5**

Doppelbelegung

€ 10.440  
pro Person

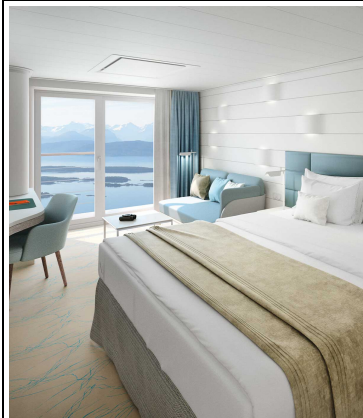
Einzelbelegung

€ 14.896  
pro Person





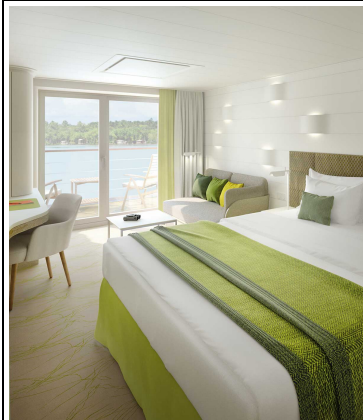
PlatinPlatin  
**French Balcony Kabine, KAT: 3, ca. 23 qm, Deck 6**

Doppelbelegung	 € 11.570 pro Person
Einzelbelegung	 € 16.478 pro Person



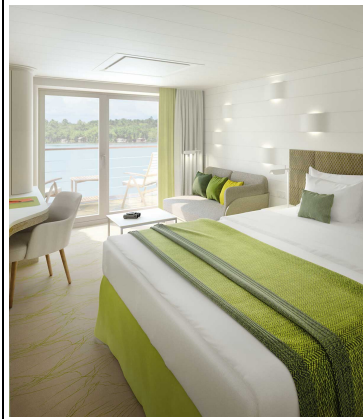
PlatinPlatin  
**French Balcony Kabine, KAT: 5, ca. 21 qm Deck 7**

Doppelbelegung	 € 11.840 pro Person
Einzelbelegung	 € 16.856 pro Person



PlatinPlatin  
**Balkonkabine, KAT: 4, ca. 27 qm, Deck 5**

Doppelbelegung	 € 12.540 pro Person
Einzelbelegung	 € 17.836 pro Person



PlatinPlatin  
**Balkonkabine, KAT: 6, ca. 27 qm. Deck 6 und 7**

Doppelbelegung	 € 12.970 pro Person
Einzelbelegung	 € 18.438 pro Person



PlatinPlatin  
**Balkonkabine, KAT: 7, ca. 27 qm, Deck 6**

Doppelbelegung  € **13.390**  
 pro Person

Einzelbelegung  € **19.026**  
 pro Person



PlatinPlatin  
**Balkonkabine, KAT: 8, ca. 27 qm, Deck 7**

Doppelbelegung  € **14.640**  
 pro Person

Einzelbelegung  € **20.776**  
 pro Person



PlatinPlatin  
**Junior Suite, KAT: 9, mit Balkon, ca. 42 qm, Deck 6 und 7**

Doppelbelegung  € **17.420**  
 pro Person

Einzelbelegung  € **35.540**  
 pro Person



PlatinPlatin  
**Grand Suite, KAT: 10, mit Veranda, ca. 71 qm, Deck 6 und 7**

Doppelbelegung  € **23.720**  
 pro Person

Einzelbelegung  € **48.140**  
 pro Person



**Silber Garantie-Juniorsuite**



**Silber Garantie-French-Balcony Kat. 5**



**Silber Garantie-Panoramakabine Kat. 2**



**Silber Smart-Kat. 1-8 Garantiekabine**



**HANSEATIC nature Garantie-Außenkabine KAT. 1 SILBER**



**HANSEATIC nature Garantie-Balkonkabine Kabine KAT. 4 PLATIN**



**Silber Garantie Außenkabine Kat. 1**



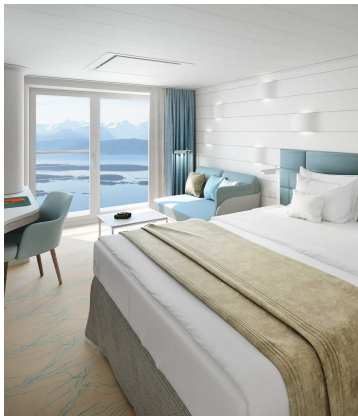
**Silber Garantie-French-Balcony Kat. 3**



**Silber Garantie-Balkonkabine Kat. 6**



**Silber Garantie-Balkonkabine Kat. 4**



**Silber Garantie-French Balcony**



**Silber Smart-Kat. 1-2 Garantie-Außenkabine**



**Silber Garantie-Balkonkabine Kat. 7**



**Garantie-Außenkabine, KAT: 0**



**Silber Garantie-Balkonkabine Kat. 8**



**Silber Garantie-Balkonkabine**



Sa., 15.01.2028 Victoria/Mahé/Seychellen, Abfahrt 24.00 Uhr

## Seychellen (Praslin, Curieuse)

So., 16.01.2028

Weißer, von Palmenwäldern gesäumte Strände wie Anse Georgette und Anse Lazio sind die traumhaften Postkartenmotive von Praslin, der zweitgrößten Insel der inneren Seychellen. Besonders Anse Lazio, umgeben von beeindruckenden Granitfelsen, gilt als einer der schönsten Strände der Region. Das Landesinnere beherbergt den Nationalpark von Praslin mit dem UNESCO-Welterbe Vallée de Mai: Hier wachsen die ältesten Coco-de-Mer-Palmen der Seychellen, einige über 1.000 Jahre alt, die zusammen mit etwa 43 weiteren Pflanzenarten und seltenen Tieren wie dem Rabenpapagei ein einzigartiges Naturparadies bilden. Curieuse, die fünftgrößte Insel der inneren Seychellen, liegt ganz nah bei seiner Schwesterinsel Praslin und ist ein wahres Naturparadies. Die nur knapp 3 km<sup>2</sup> große Insel begeistert mit einer vielfältigen Mangrovenlandschaft, in der acht verschiedene Arten wachsen. Bereits seit Jahrzehnten ist Curieuse ein geschütztes Naturreservat und Teil des Curieuse Marine National Park. Eine Forschungsstation sowie eine Auffang- und Zuchtstation widmen sich dem Erhalt der Aldabra-Riesenschildkröten: Besucher haben hier die seltene Gelegenheit, diesen beeindruckenden Tieren in freier Wildbahn nahe zu kommen. Im Südwesten der Insel erzählt das historische Doctor's House – einst Leprastation, heute Museum – von der bewegten Geschichte des Eilands. Freuen Sie sich auf ein exklusives Reiseziel, dessen Kulisse Ihnen abwechslungsreiche Momente verspricht.

Mo., 17.01.2028 Entspannung auf See  
 - Di.,  
 18.01.2028

Mamoutzou/Mayotte/Frankreich

Mi., 19.01.2028

Freuen Sie sich auf einen Tag wie im Paradies. Mayotte, zwischen dem afrikanischen Festland und Madagaskar gelegen, ist die älteste Vulkaninsel der Komoren – und ein Teil Europas. Im Aquarellgemälde des dunkelblauen Ozeans setzt die Inselgruppe mit grüner Vegetation, bunten Früchten und goldenen Stränden reizvolle Akzente. Von einem riesigen Korallenriff umgeben, ist Mayotte ein Traumziel zum Tauchen und Schnorcheln, Hunderte Fischarten tummeln sich in seiner Unterwasserwelt. Beim Entspannen am Strand fühlen Sie sich wie Gott in Frankreich, ebenso im Städtchen Mamoutzou mit seiner Kolonialarchitektur: Die Einwohner sprechen Französisch, es gibt Baguette und bezahlt wird mit Euro. Genießen Sie die großartige Küche, die von afrikanischen, indonesischen, französischen und indischen Einflüssen geprägt ist. Freuen Sie sich auf spannende Begegnungen und erleben Sie die große Gastfreundschaft der Mahorer.

Madagaskars Nordküste (Nosy Be, Nosy Mitsio, Nosy Anjombavola, Nosy Hara, Antsiranana)

Do., 20.01.2028  
- Mo.,  
24.01.2028

Die tropische Nordküste Madagaskars ist bekannt für ihre besonders schönen Strände, das hügelige Landesinnere mit Regenwäldern und den Anbau von Kakao, Kaffee, Gewürzen und Reis. Vor der Küste liegen ausgedehnte Korallenriffe, die eine große Vielfalt an Meereslebewesen beherbergen. Besonders der Nosy-Be-Archipel ist ein beliebtes Ziel für Taucher und Schnorchler. Die üppig grüne Insel Nosy Be, deren Name in der Sprache der Inselbewohner „große Insel“ bedeutet, ist vulkanischen Ursprungs. Die prachtvollen Kolonialvillen am Hafenrand der Hauptstadt Andoany zeugen vom feudalen Leben der einstigen französischen Zuckerbarone. Nosy Be wird auch „Parfumsinsel“ genannt, denn hier gedeihen viele Duftpflanzen. Das feucht-warme Klima und die windgeschützte Lage am Kalmengürtel bieten der Vegetation optimale Bedingungen. Die überwältigende Schönheit dieses Paradieses offenbart sich Ihnen am besten aktiv bei einer Wanderung – begleitet von Ihren Experten, die Ihren Blick auf die Artenvielfalt lenken. So bestaunen Sie bis zu 40 m hohe Riesenbäume, zahlreiche Vogelarten und die Lebensweise der Lemuren, deren Gruppen jeweils vom ältesten Weibchen angeführt werden. Im Norden Madagaskars, rund 40 km nordöstlich von Nosy Be, liegt Nosy Mitsio, ein kleiner Archipel, der bekannt ist für seine unberührte Natur, traumhafte Strände und eine reiche Unterwasserwelt. Die Bevölkerung der Inseln lebt hauptsächlich von der Fischerei und dem Anbau einiger lokaler Produkte. Tourismus gibt es auf Nosy Mitsio noch relativ wenig, wodurch es sich seine authentische Atmosphäre bewahrt hat. Besucher schätzen die ruhige, entspannte Stimmung und die Möglichkeit, fernab der großen Touristenströme die natürliche Schönheit zu genießen. Das kleine Nosy Anjombavola vor der Nordwestküste Madagaskars begeistert mit seiner ursprünglichen Natur und seinem unverfälschten Flair. Die Insel gehört zur Region Diana, ist aber anders als Nosy Be nur wenig touristisch erschlossen. Nosy Anjombavola ist bekannt für seine vielfältige Meeresfauna und die hervorragenden Bedingungen zum Schnorcheln und Tauchen. Die Korallenriffe rund um das Eiland bieten einen faszinierenden Einblick in die Unterwasserwelt Madagaskars. Im blauen Ozean sticht das kleine Nosy Hara mit seinen hochragenden Nadelsteinfelsen, den Tsingys, wortwörtlich hervor. In diesem maritimen Schutzgebiet hat man die Natur sich selbst überlassen. Bereits seit Generationen gilt die Insel bei den Menschen als fady, das madagassische Wort für „heilig“ und „tabu“. Betrachten Sie es als Privileg, die unbewohnte Insel im kleinen Kreis Gleichgesinnter zu betreten. Hier leben unzählige endemische Tierarten, wie das winzige Erdchamäleon, das auf die Spitze eines Streichholzes passt. Die Vielfalt des Lebens spiegelt sich auch unter Wasser wider. Die koloniale Architektur der als Diego Suarez bekannten Hafenstadt Antsiranana erzählt vom 19. Jh., als die Region zum Protektorat der Franzosen erklärt wurde. Wie Gott in Frankreich fühlen Sie sich in der himmlischen Landschaft – öffnen Sie sich ihre farbenfrohesten Seiten: von weißen Stränden mit einem „Zuckerhut en miniature“ über ein smaragdgrünes Lagunenmeer bis zur einer marsähnlichen roten Felslandschaft.

Entspannung auf See

Di., 25.01.2028

Madagaskars Ostküste (Nosy Mangabe, Nosy Boraha)

Mi., 26.01.2028  
- Do.,  
27.01.2028

Madagaskars exotische Ostküste präsentiert sich als ungezähmtes Naturreich. Üppige Regenwälder reichen bis an den Indischen Ozean und sind Heimat für seltene Lemuren, leuchtende Chamäleons und eine faszinierende Vogelwelt. Wer hier anlandet, entdeckt eine Seite des Inselstaats, die urtümlich und unverfälscht von abenteuerlichen Geschichten erzählt. Die kleine, komplett bewaldete Insel Nosy Mangabe zählt zum Masoala-Nationalpark und ist ein bedeutendes Schutzgebiet für bedrohte Tierarten. Sie ist unter anderem die Heimat der endemischen, nachtaktiven Lemurenart Aye-Aye. Entlang unentdeckter Pfade führt Sie eine Wanderung mit Ihren Experten oder allein durch den tiefgrünen tropischen Regenwald – dabei fühlen Sie sich wie ein Naturforscher. Mit etwas Glück entdecken Sie zwischen den gigantischen Riesenbäumen seltene Fingertiere, Weißkopfmakis oder das Stummelschwanzchamäleon, das kleinste Reptil der Welt. Ihr wendiges Expeditionsschiff ist wie geschaffen, um die Terra incognita Madagaskars zu entdecken. Abenteuergeschichten liegen in der Luft und Ihr Schiff befährt sagenumwobene Gewässer. Wenn Sie den Fuß auf die Insel Nosy Boraha setzen, betreten Sie den Boden der einst berühmten Piratenrepublik Libertalia, die angeblich im 17. Jh. gegründet wurde. Legenden wie Olivier Le Vasseur, Henry Every und William Kidd lebten zeitweise auf dem isolierten Eiland und stachen von hier aus zu ihren Kapferfahrten in See. Heute erzählen auf dem Piratenfriedhof der ehemaligen Freibeuterinsel die Grabplatten mit Totenkopfsymbolen von damals. Beim Landgang mit Ihren Experten oder bei ausgedehnten Küstenspaziergängen erkunden Sie die ursprüngliche Natur der touristisch kaum erschlossenen Insel mit ihren kleinen Wasserfällen – eine intensive Begegnung mit einigen der letzten unverfälschten Landschaften unserer Erde. Werden Sie womöglich den legendären Piratenschatz von William Kidd finden, der hier noch immer versteckt sein soll?

Entspannung auf See

Fr., 28.01.2028

Réunion/Frankreich, 08.00 – 18.00 Uhr

Sa., 29.01.2028

Die Insel Réunion ist geprägt von einer imposanten Vulkankette, deren höchste Gipfel Piton des Neiges und Piton de la Fournaise weit in den blauen Himmel ragen. Die abwechslungsreiche Landschaft ist ein Paradies für Wanderer und Naturfreunde. Wegen des faszinierenden Artenreichtums an Land und unter Wasser und ihrer landschaftlichen Schönheit erhielt die Insel den UNESCO-Welterbe-Status. Ein Besuch auf Réunion wird durch eine Kostprobe der kreolischen Küche abgerundet, die mit ihrer Vielfalt und ihren intensiven Aromen überzeugt.

Port Louis/Mauritius, Ankunft 08.00 Uhr

So., 30.01.2028

## Im Preis inbegriffen

- Alle Anlandungen/Fahrten in bordeigenen Zodiacs (Einsatz der Zodiacs ist abhängig vom Zielgebiet und von behördlichen Genehmigungen)
- Erfahrene Experten verschiedener Fachgebiete begleiten jede Reise, halten Präsentationen/multimediale Vorträge, beantworten fundiert Fragen zum Fahrtgebiet und begleiten die Zodiacfahrten/Anlandungen und Wanderungen ab/bis Schiff
- Nutzung der interaktiven Ocean Academy mit individuellen Wissensformaten
- Umfangreiche Informationen zur Reise vorab, zum Beispiel zur Arktis und zur Antarktis, zur Südsee und zum Amazonas sowie Expeditionslandkarten
- In jeder Kabine: Champagner zur Begrüßung, mit alkoholfreien Getränken täglich neu gefüllte Minibar (Junior und Grand Suiten mit zusätzlicher Auswahl), Kaffeemaschine (auf Wunsch Tee), 24-Stunden-Kabinenservice
- Leihweise an Bord: ein Fernglas und zwei Sets Nordic-Walking-Stöcke direkt in der Kabine, außerdem warme Parkas, Gummistiefel, Schnorchelausrüstungen
- Umfangreiches Infotainment mit Live-Übertragung sowie Aufzeichnungen der Expertenvorträge, Vorkamera, Seekarte, Filmen u.v.m., persönliches E-Mail-Postfach, Internetzugang via WLAN (kostenfrei für eine Stunde pro Gast und Tag, satellitenabhängig vor allem in polaren Gebieten)
- Hafen-/Destinationsinformationen (nach Verfügbarkeit) in der Kabine
- Internationale Gourmetküche als Vollpension an Bord mit Frühstück (inkl. Früh- und Spätaufsteherfrühstück), Bouillon, Nachmittagskaffee/Teezeit, Mittag- und Abendessen (abends drei Restaurants mit flexiblen Tischzeiten zur Wahl)
- Ausgewählte Softdrinks
- Hafen- und Flughafengebühren
- Umfangreiches Sportangebot: Fitnessbereich mit Meerblick, Kursprogramm, je nach Reiseziel verschiedene zusätzliche Sportaktivitäten an Land (Personal Training gegen Aufpreis)
- OCEAN SPA mit finnischer Meerblick-Sauna, Dampfsauna sowie Ruhebereich innen/außen (Spa-Anwendungen und Friseur gegen Aufpreis)

## Nicht im Preis inbegriffen

- Fluga- und Abreise, wenn Sonderflüge ab/bis Deutschland nicht inkludiert sind
- weitere Reiseversicherungen
- Visa- oder Passgebühren (falls erforderlich)
- persönliche Ausgaben (Einkäufe, optionale Ausflüge)
- sonstige im Programm nicht genannte Leistungen
- Anreisepaket Mahé: 980 €

- Abreisepaket Mauritius: 1.020 €

## Ihr Schiff

Ihr Schiff ist die "HANSEATIC nature". Ausführlich stellen wir Ihnen dieses Schiff auf unseren Schiffseiten vor. [Ausführliche Informationen](#) zu diesem Schiff.

