

Reisetermin

20.12. - 03.01.2028

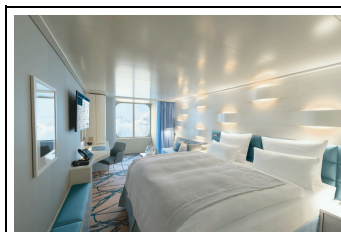
Reederei

Schiff

HANSEATIC nature

Reisecode

NAT2800



PlatinPlatin

Außenkabine, KAT: 1, ca. 22 qm Deck 4-6

Doppelbelegung



€ 9.290
pro Person

Einzelbelegung



€ 12.227
pro Person



PlatinPlatin

Panoramakabine, KAT: 2, ca. 21 qm, Deck 4 und 5

Doppelbelegung

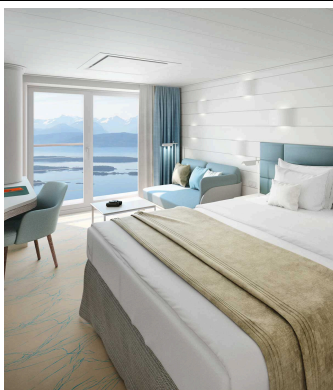


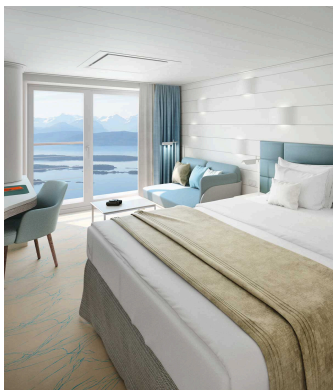










€ 9.690
pro Person

Einzelbelegung



€ 12.747
pro Person

	PlatinPlatin French Balcony Kabine, KAT: 3, ca. 23 qm, Deck 6	Doppelbelegung	 € 10.690 pro Person
		Einzelbelegung	 € 14.047 pro Person
	PlatinPlatin French Balcony Kabine, KAT: 5, ca. 21 qm Deck 7	Doppelbelegung	 € 10.970 pro Person
		Einzelbelegung	 € 14.411 pro Person
	PlatinPlatin Balkonkabine, KAT: 4, ca. 27 qm, Deck 5	Doppelbelegung	 € 11.590 pro Person
		Einzelbelegung	 € 16.426 pro Person
	PlatinPlatin Balkonkabine, KAT: 6, ca. 27 qm. Deck 6 und 7	Doppelbelegung	 € 11.970 pro Person
		Einzelbelegung	 € 16.958 pro Person



PlatinPlatin

Balkonkabine, KAT: 7, ca. 27 qm, Deck 6

Doppelbelegung

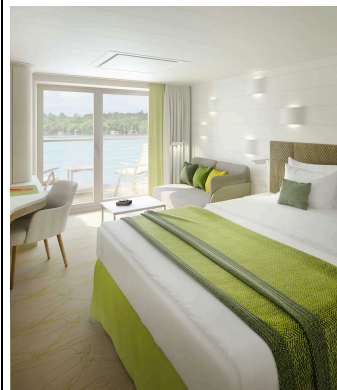


€ 12.370
pro Person

Einzelbelegung



€ 17.518
pro Person



PlatinPlatin

Balkonkabine, KAT: 8, ca. 27 qm, Deck 7

Doppelbelegung



€ 13.520
pro Person

Einzelbelegung



€ 19.128
pro Person



PlatinPlatin

Junior Suite, KAT: 9, mit Balkon, ca. 42 qm, Deck 6 und 7

Doppelbelegung

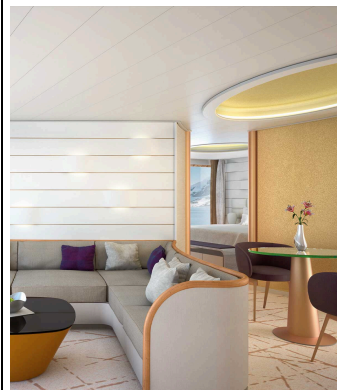


€ 16.040
pro Person

Einzelbelegung



€ 32.580
pro Person



PlatinPlatin

Grand Suite, KAT: 10, mit Veranda, ca. 71 qm, Deck 6 und 7

Doppelbelegung



€ 21.790
pro Person

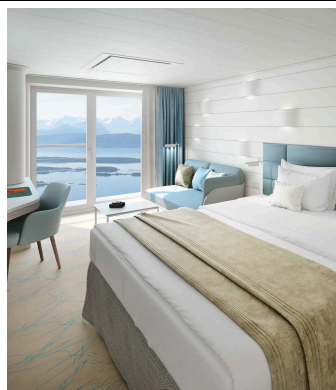
Einzelbelegung



€ 44.080
pro Person



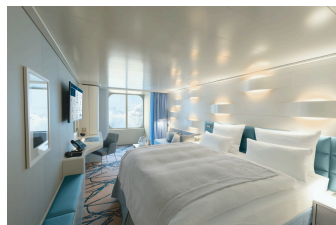
Silber Garantie-Juniorsuite



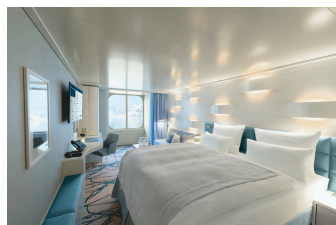
Silber Garantie-French-Balcony Kat. 5



Silber Garantie-Panoramakabine Kat. 2



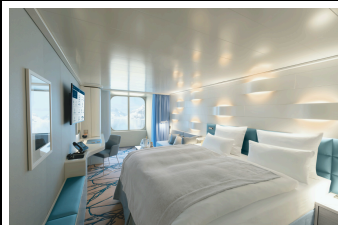
Silber Smart-Kat. 1-8 Garantiekabine



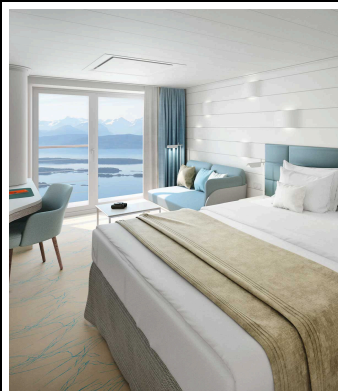
HANSEATIC nature Garantie-Außenkabine KAT. 1 SILBER



HANSEATIC nature Garantie-Balkonkabine Kabine KAT. 4 PLATIN



Silber Garantie Außenkabine Kat. 1



Silber Garantie-French-Balcony Kat. 3



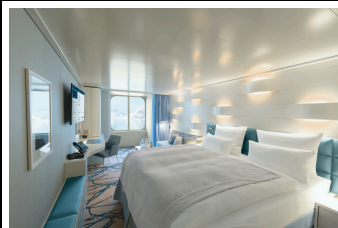
Silber Garantie-Balkonkabine Kat. 6



Silber Garantie-Balkonkabine Kat. 4



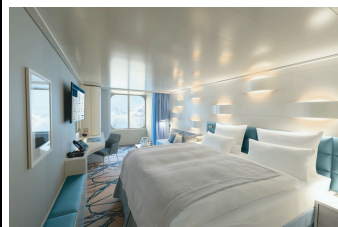
Silber Garantie-French Balcony



Silber Smart-Kat. 1-2 Garantie-Außenkabine



Silber Garantie-Balkonkabine Kat. 7



Garantie-Außenkabine, KAT: 0



Silber Garantie-Balkonkabine Kat. 8



Silber Garantie-Balkonkabine



Im Preis inbegriffen

- Alle Anlandungen/Fahrten in bordeigenen Zodiacs (Einsatz der Zodiacs ist abhängig vom Zielgebiet und von behördlichen Genehmigungen)
- Erfahrene Experten verschiedener Fachgebiete begleiten jede Reise, halten Präsentationen/multimediale Vorträge, beantworten fundiert Fragen zum Fahrtgebiet und begleiten die Zodiacfahrten/Anlandungen und Wanderungen ab/bis Schiff
- Nutzung der interaktiven Ocean Academy mit individuellen Wissensformaten
- Umfangreiche Informationen zur Reise vorab, zum Beispiel zur Arktis und zur Antarktis, zur Südsee und zum Amazonas sowie Expeditionslandkarten
- In jeder Kabine: Champagner zur Begrüßung, mit alkoholfreien Getränken täglich neu gefüllte Minibar (Junior und Grand Suiten mit zusätzlicher Auswahl), Kaffeemaschine (auf Wunsch Tee), 24-Stunden-Kabinenservice

- Leihweise an Bord: ein Fernglas und zwei Sets Nordic-Walking-Stöcke direkt in der Kabine, außerdem warme Parkas, Gummistiefel, Schnorchelausrüstungen
- Umfangreiches Infotainment mit Live-Übertragung sowie Aufzeichnungen der Expertenvorträge, Vorkamera, Seekarte, Filmen u.v.m., persönliches E-Mail-Postfach, Internetzugang via WLAN (kostenfrei für eine Stunde pro Gast und Tag, satellitenabhängig vor allem in polaren Gebieten)
- Hafen-/Destinationsinformationen (nach Verfügbarkeit) in der Kabine
- Internationale Gourmetküche als Vollpension an Bord mit Frühstück (inkl. Früh- und Spätaufsteherfrühstück), Bouillon, Nachmittagskaffee/Teezeit, Mittag- und Abendessen (abends drei Restaurants mit flexiblen Tischzeiten zur Wahl)
- Ausgewählte Softdrinks (mit Reisebeginn ab Januar 2026)
- Hafen- und Flughafengebühren
- Umfangreiches Sportangebot: Fitnessbereich mit Meerblick, Kursprogramm, je nach Reiseziel verschiedene zusätzliche Sportaktivitäten an Land (Personal Training gegen Aufpreis)
- OCEAN SPA mit finnischer Meerblick-Sauna, Dampfsauna sowie Ruhebereich innen/außen (Spa-Anwendungen und Friseur gegen Aufpreis)

Nicht im Preis inbegriffen

- Flugan- und Abreise, wenn Sonderflüge ab/bis Deutschland nicht inkludiert sind
- weitere Reiseversicherungen
- Visa- oder Passgebühren (falls erforderlich)
- persönliche Ausgaben (Einkäufe, optionale Ausflüge)
- sonstige im Programm nicht genannte Leistungen
- Anreisepaket Port Louis: 1.100 €
- Abreisepaket Port Louis: 1.100 €

Ihr Schiff

Ihr Schiff ist die "HANSEATIC nature". Ausführlich stellen wir Ihnen dieses Schiff auf unseren Schiffseiten vor.

[Ausführliche Informationen](#) zu diesem Schiff.

