

## Expedition Madagaskar (Weihnachtsreise): Festtage zwischen Lemuren und Baobabs

Reisetermin

20.12. - 03.01.2028

Reederei

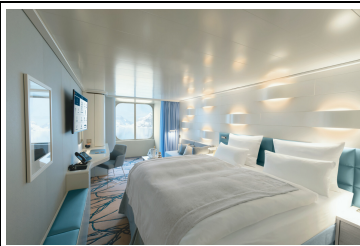
Hapag-Lloyd Cruises

Schiff

HANSEATIC nature

Reisecode

NAT2800



PlatinPlatin

**Außenkabine, KAT: 1, ca. 22 qm Deck 4-6**

Doppelbelegung

€ 9.290  
pro Person

Einzelbelegung

€ 12.227  
pro Person



PlatinPlatin

**Panoramakabine, KAT: 2, ca. 21 qm, Deck 4 und 5**

Doppelbelegung

€ 9.690  
pro Person

Einzelbelegung

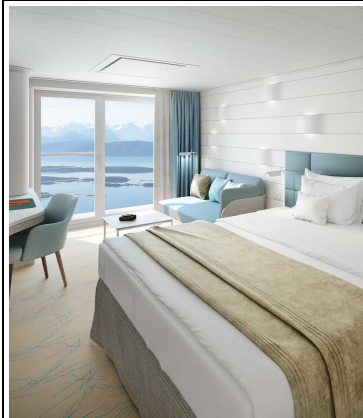
€ 12.747  
pro Person



PlatinPlatin  
**French Balcony Kabine, KAT: 3, ca. 23 qm, Deck 6**

Doppelbelegung  € 10.690 pro Person

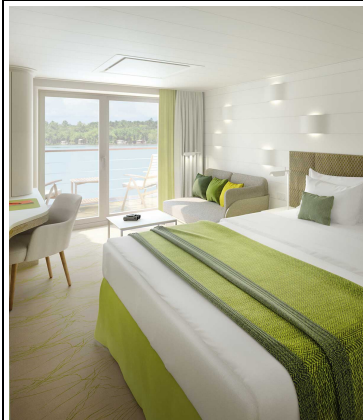
Einzelbelegung  € 14.047 pro Person



PlatinPlatin  
**French Balcony Kabine, KAT: 5, ca. 21 qm Deck 7**

Doppelbelegung  € 10.970 pro Person

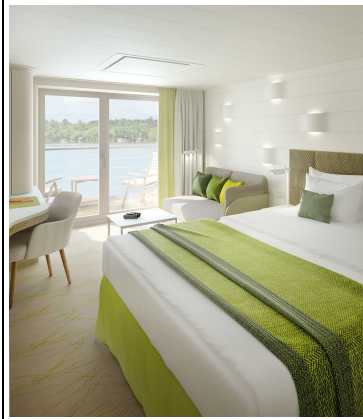
Einzelbelegung  € 14.411 pro Person



PlatinPlatin  
**Balkonkabine, KAT: 4, ca. 27 qm, Deck 5**

Doppelbelegung  € 11.590 pro Person

Einzelbelegung  € 16.426 pro Person



PlatinPlatin  
**Balkonkabine, KAT: 6, ca. 27 qm. Deck 6 und 7**

Doppelbelegung  € 11.970 pro Person

Einzelbelegung  € 16.958 pro Person



PlatinPlatin  
**Balkonkabine, KAT: 7, ca. 27 qm, Deck 6**

Doppelbelegung  € 12.370 pro Person

Einzelbelegung  € 17.518 pro Person



PlatinPlatin  
**Balkonkabine, KAT: 8, ca. 27 qm, Deck 7**

Doppelbelegung  € 13.520 pro Person

Einzelbelegung  € 19.128 pro Person



PlatinPlatin  
**Junior Suite, KAT: 9, mit Balkon, ca. 42 qm, Deck 6 und 7**

Doppelbelegung  € 16.040 pro Person

Einzelbelegung  € 32.580 pro Person



**Silber Garantie-Balkonkabine Kat. 4**



**HANSEATIC nature Garantie-Balkonkabine Kabine KAT. 4 PLATIN**



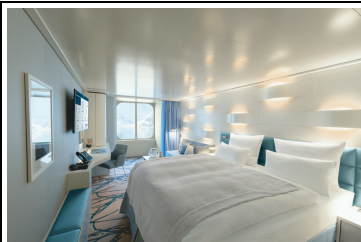
**Silber Garantie-Balkonkabine**



**Silber Garantie-French-Balcony Kat. 3**



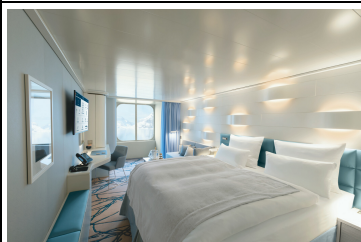
**Silber Garantie-Balkonkabine Kat. 7**



**Silber Garantie Außenkabine Kat. 1**



**Silber Garantie-Balkonkabine Kat. 8**



**Silber Smart-Kat. 1-8 Garantiekabine**



**Silber Garantie-Balkonkabine Kat. 6**



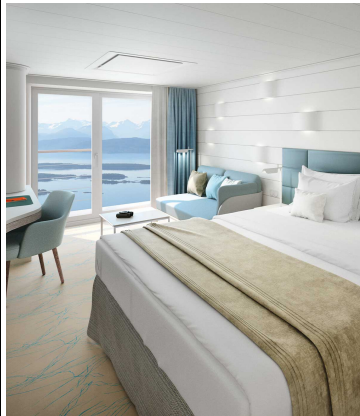
**Garantie-Außenkabine, KAT: 0**



**Silber Garantie-Panoramakabine Kat. 2**



**Silber Smart-Kat. 1-2 Garantie-Außenkabine**



**Silber Garantie-French-Balcony Kat. 5**



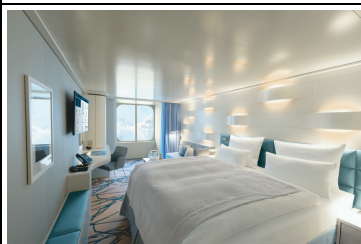
**Silber Garantie-Juniorsuite**



**Silber Garantie-French Balcony**



**Grand Suite, KAT: 10, mit Veranda, ca. 71 qm, Deck 6 und 7**



**HANSEATIC nature Garantie-Außenkabine KAT. 1 SILBER**



Mo., 20.12.2027 Port Louis/Mauritius, Abfahrt 19.00 Uhr

Di., 21.12.2027 Entspannung auf See

Madagaskars Ostküste (Toamasina, Nosy Mangabe )

Mi., 22.12.2027  
 - Do.,  
 23.12.2027

Mit rund 380.000 Einwohnern ist Toamasina die zweitgrößte Stadt Madagaskars – und mit dem einzigen natürlichen Hafen an der Ostküste außerdem die weitaus bedeutendste Hafenstadt des Landes. Ein Stadtspaziergang führt vorbei an der historischen Kirche aus der Kolonialzeit und dem geschäftigen Markt Bazary Be. Nicht weit von Toamasina entfernt liegt der Parc Ivoloina: Das Naturreservat gibt Besuchern die Möglichkeit, einzigartige Tiere wie Lemuren und Chamäleons in ihrer natürlichen Umgebung zu erleben. Die kleine, komplett bewaldete Insel Nosy Mangabe zählt zum Masoala-Nationalpark und ist ein bedeutendes Schutzgebiet für bedrohte Tierarten. Sie ist unter anderem die Heimat der endemischen, nachtaktiven Lemurenart Aye-Aye. Entlang unentdeckter Pfade führt Sie eine Wanderung mit Ihren Experten oder allein durch den tiefgrünen tropischen Regenwald – dabei fühlen Sie sich wie ein Naturforscher. Mit etwas Glück entdecken Sie zwischen den gigantischen Riesenbäumen seltene Fingertiere, Weißkopfmakis oder das Stummelschwanzchamäleon, das kleinste Reptil der Welt.

Entspannung auf See  
Fr., 24.12.2027

Madagaskars Nordküste (Antsiranana, Nosy Be )

Sa., 25.12.2027  
- So.,  
26.12.2027

Die tropische Nordküste Madagaskars ist bekannt für ihre besonders schönen Strände, das hügelige Landesinnere mit Regenwäldern und den Anbau von Kakao, Kaffee, Gewürzen und Reis. Vor der Küste liegen ausgedehnte Korallenriffe, die eine große Vielfalt an Meereslebewesen beherbergen. Besonders der Nosy-Be-Archipel ist ein beliebtes Ziel für Taucher und Schnorchler. Die koloniale Architektur der als Diego Suarez bekannten Hafenstadt Antsiranana erzählt vom 19. Jh., als die Region zum Protektorat der Franzosen erklärt wurde. Wie Gott in Frankreich fühlen Sie sich in der himmlischen Landschaft – öffnen Sie sich ihre farbenfrohen Seiten: von weißen Stränden mit einem „Zuckerhut en miniature“ über ein smaragdgrünes Lagunenmeer bis zur einer marsähnlichen roten Felslandschaft. Die üppig grüne Insel Nosy Be, deren Name in der Sprache der Inselbewohner „große Insel“ bedeutet, ist vulkanischen Ursprungs. Die prachtvollen Kolonialvillen am Hafenrand der Hauptstadt Andoany zeugen vom feudalen Leben der einstigen französischen Zuckerbarone. Nosy Be wird auch „Parfuminself“ genannt, denn hier gedeihen viele Duftpflanzen. Das feucht-warme Klima und die windgeschützte Lage am Kalmengürtel bieten der Vegetation optimale Bedingungen. Die überwältigende Schönheit dieses Paradieses offenbart sich Ihnen am besten aktiv bei einer Wanderung – begleitet von Ihren Experten, die Ihren Blick auf die Artenvielfalt lenken. So bestaunen Sie bis zu 40 m hohe Riesenbäume, zahlreiche Vogelarten und die Lebensweise der Lemuren, deren Gruppen jeweils vom ältesten Weibchen angeführt werden.

Mamoutzou/Mayotte/Frankreich, 08.30 – 16.00 Uhr

Mo., 27.12.2027

Freuen Sie sich auf einen Tag wie im Paradies. Mayotte, zwischen dem afrikanischen Festland und Madagaskar gelegen, ist die älteste Vulkaninsel der Komoren – und ein Teil Europas. Im Aquarellgemälde des dunkelblauen Ozeans setzt die Inselgruppe mit grüner Vegetation, bunten Früchten und goldenen Stränden reizvolle Akzente. Von einem riesigen Korallenriff umgeben, ist Mayotte ein Traumziel zum Tauchen und Schnorcheln, Hunderte Fischarten tummeln sich in seiner Unterwasserwelt. Beim Entspannen am Strand fühlen Sie sich wie Gott in Frankreich, ebenso im Städtchen Mamoutzou mit seiner Kolonialarchitektur: Die Einwohner sprechen Französisch, es gibt Baguette und bezahlt wird mit Euro. Genießen Sie die großartige Küche, die von afrikanischen, indonesischen, französischen und indischen Einflüssen geprägt ist. Freuen Sie sich auf spannende Begegnungen und erleben Sie die große Gastfreundschaft der Mahorer.

Madagaskars Nordküste (Nosy Hara)

Di., 28.12.2027  
- Mi.,  
29.12.2027

Im blauen Ozean sticht das kleine Nosy Hara mit seinen hochragenden Nadelsteinfelsen, den Tsingys, wortwörtlich hervor. In diesem maritimen Schutzgebiet hat man die Natur sich selbst überlassen. Bereits seit Generationen gilt die Insel bei den Menschen als fady, das madagassische Wort für „heilig“ und „tabu“. Betrachten Sie es als Privileg, die unbewohnte Insel im kleinen Kreis Gleichgesinnter zu betreten. Hier leben unzählige endemische Tierarten, wie das winzige Erdchamäleon, das auf die Spitze eines Streichholzes passt. Die Vielfalt des Lebens spiegelt sich auch unter Wasser wider.

Entspannung auf See  
Do., 30.12.2027

Madagaskars Ostküste (Nosy Boraha)

Fr., 31.12.2027

Ihr wendiges Expeditionsschiff ist wie geschaffen, um die Terra incognita Madagaskars zu entdecken. Abenteuer Geschichten liegen in der Luft und Ihr Schiff befährt sagenumwobene Gewässer. Wenn Sie den Fuß auf die Insel Nosy Boraha setzen, betreten Sie den Boden der einst berühmten Piratenrepublik Libertalia, die angeblich im 17. Jh. gegründet wurde. Legenden wie Olivier le Vasseur, Henry Every und William Kidd lebten zeitweise auf dem isolierten Eiland und stachen von hier aus zu ihren Kaperfahrten in See. Heute erzählen auf dem Piratenfriedhof der ehemaligen Freibeuterinsel die Grabplatten mit Totenkopfsymbolen von damals. Beim Landgang mit Ihren Experten oder bei ausgedehnten Küstenspaziergängen erkunden Sie die ursprüngliche Natur der touristisch kaum erschlossenen Insel mit ihren kleinen Wasserfällen – eine intensive Begegnung mit einigen der letzten unverfälschten Landschaften unserer Erde. Werden Sie womöglich den legendären Piratenschatz von William Kidd finden, der hier noch immer versteckt sein soll?

Port Louis/Mauritius, Ankunft 04.00 Uhr  
Mo., 03.01.2028

## Im Preis inbegriffen

- Alle Anlandungen/Fahrten in bordeigenen Zodiacs (Einsatz der Zodiacs ist abhängig vom Zielgebiet und von behördlichen Genehmigungen)
- Erfahrene Experten verschiedener Fachgebiete begleiten jede Reise, halten Präsentationen/multimediale Vorträge, beantworten fundiert Fragen zum Fahrtgebiet und begleiten die Zodiacfahrten/Anlandungen und Wanderungen ab/bis Schiff
- Nutzung der interaktiven Ocean Academy mit individuellen Wissensformaten
- Umfangreiche Informationen zur Reise vorab, zum Beispiel zur Arktis und zur Antarktis, zur Südsee und zum Amazonas sowie Expeditionslandkarten
- In jeder Kabine: Champagner zur Begrüßung, mit alkoholfreien Getränken täglich neu gefüllte Minibar (Junior und Grand Suiten mit zusätzlicher Auswahl), Kaffeemaschine (auf Wunsch Tee), 24-Stunden-Kabinenservice
- Leihweise an Bord: ein Fernglas und zwei Sets Nordic-Walking-Stöcke direkt in der Kabine, außerdem warme Parkas, Gummistiefel, Schnorchelausrüstungen
- Umfangreiches Infotainment mit Live-Übertragung sowie Aufzeichnungen der Expertenvorträge, Vorkamera, Seekarte, Filmen u.v.m., persönliches E-Mail-Postfach, Internetzugang via WLAN (kostenfrei für eine Stunde pro Gast und Tag, satellitenabhängig vor allem in polaren Gebieten)
- Hafen-/Destinationsinformationen (nach Verfügbarkeit) in der Kabine
- Internationale Gourmetküche als Vollpension an Bord mit Frühstück (inkl. Früh- und Spätaufsteherfrühstück), Bouillon, Nachmittagskaffee/Teezeit, Mittag- und Abendessen (abends drei Restaurants mit flexiblen Tischzeiten zur Wahl)
- Ausgewählte Softdrinks
- Hafen- und Flughafengebühren
- Umfangreiches Sportangebot: Fitnessbereich mit Meerblick, Kursprogramm, je nach Reiseziel verschiedene zusätzliche Sportaktivitäten an Land (Personal Training gegen Aufpreis)
- OCEAN SPA mit finnischer Meerblick-Sauna, Dampfsauna sowie Ruhebereich innen/außen (Spa-Anwendungen und Friseur gegen Aufpreis)

## Nicht im Preis inbegriffen

- Flugan- und Abreise, wenn Sonderflüge ab/bis Deutschland nicht inkludiert sind
- weitere Reiseversicherungen
- Visa- oder Passgebühren (falls erforderlich)
- persönliche Ausgaben (Einkäufe, optionale Ausflüge)
- sonstige im Programm nicht genannte Leistungen
- Anreisepaket Port Louis: 1.100 €
- Abreisepaket Port Louis: 1.100 €

## Ihr Schiff

Ihr Schiff ist die "HANSEATIC nature". Ausführlich  
stellen wir Ihnen dieses Schiff auf unseren  
Schiffseiten vor. [Ausführliche Informationen](#) zu  
diesem Schiff.

