

Expedition Mikronesien mit Marshallinseln und Palau – Inselzauber im Herzen des Pazifiks

Reisetermin

21.04. - 17.05.2026

Reederei

Hapag-Lloyd Cruises

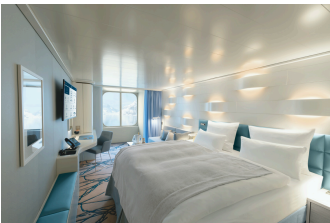


Schiff

HANSEATIC inspiration

Reisecode

INS2606



	Außenkabine, KAT: 1, ca. 22 qm Deck 4-6	
	Doppelbelegung	 € 19.090 pro Person
	Einzelbelegung	 € 25.117 pro Person



Panoramakabine, KAT: 2, ca. 21 qm, Deck 4 und 5

Doppelbelegung

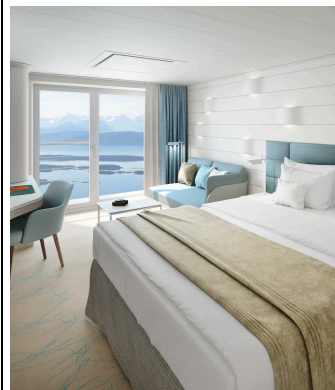


€ 20.160
pro Person

Einzelbelegung



€ 26.508
pro Person



French Balcony Kabine, KAT: 3, ca. 23 qm, Deck 6

Doppelbelegung

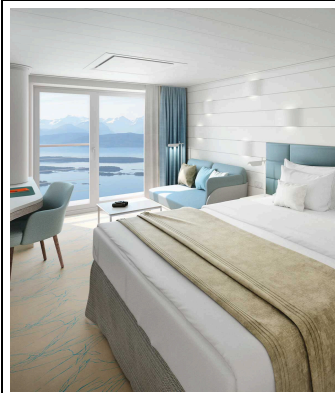


€ 21.210
pro Person

Einzelbelegung



€ 27.873
pro Person



French Balcony Kabine, KAT: 5, ca. 21 qm Deck 7

Doppelbelegung

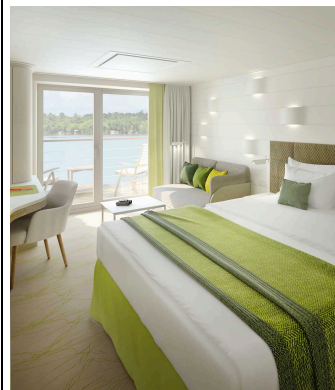


€ 21.840
pro Person

Einzelbelegung



€ 28.692
pro Person



Balkonkabine, KAT: 4, ca. 27 qm, Deck 5

Doppelbelegung



€ 22.680
pro Person

Einzelbelegung




€ 32.152
pro Person




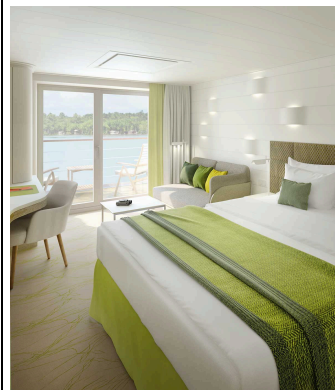
Balkonkabine, KAT: 6, ca. 27 qm, Deck 6 und 7

Doppelbelegung

 € 23.310
pro Person


Einzelbelegung

 € 33.034
pro Person




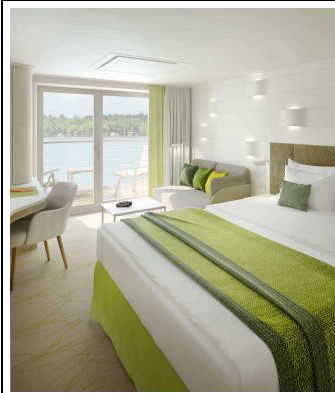
Balkonkabine, KAT: 7, ca. 27 qm, Deck 6

Doppelbelegung

 € 24.360
pro Person


Einzelbelegung

 € 34.504
pro Person




Balkonkabine, KAT: 8, ca. 27 qm, Deck 7

Doppelbelegung

 € 25.410
pro Person


Einzelbelegung

 € 35.974
pro Person




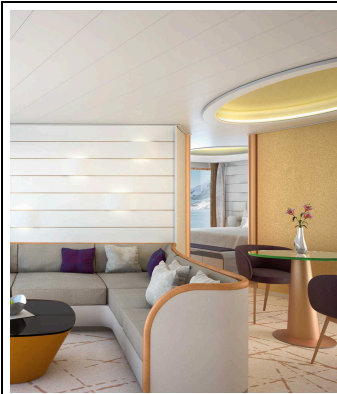
Junior Suite, KAT: 9, mit Balkon, ca. 42 qm, Deck 6 und 7

Doppelbelegung

 € 30.670
pro Person

Einzelbelegung

 € 62.340
pro Person



Grand Suite, KAT: 10, mit Veranda, ca. 71 qm, Deck 6 und 7

Doppelbelegung

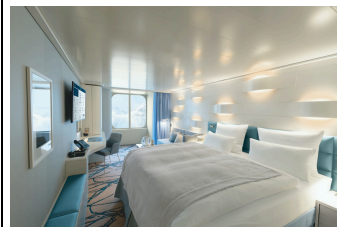


€ 43.290
pro Person

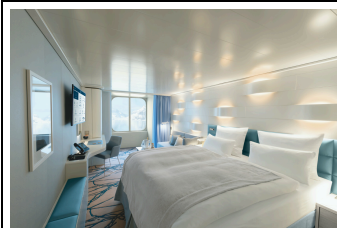
Einzelbelegung



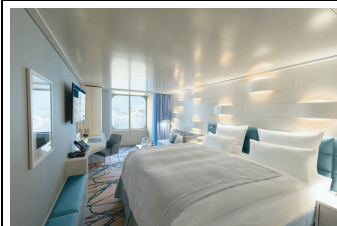
€ 87.580
pro Person



Silber Smart-Kat. 1-2 Garantie-Außenkabine



Gold Smart-Kat. 1-8 Garantiekabine



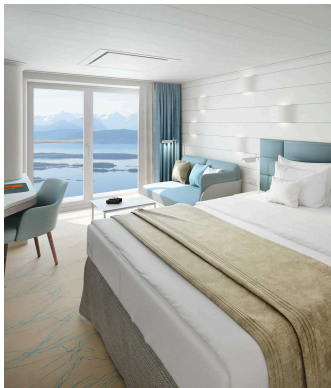
Silber Smart-Kat. 1-8 Garantiekabine



Silber Garantie-Balkonkabine Kat. 7



HANSEATIC inspiration Garantie-Balkonkabine Kabine KAT. 4 PLATIN



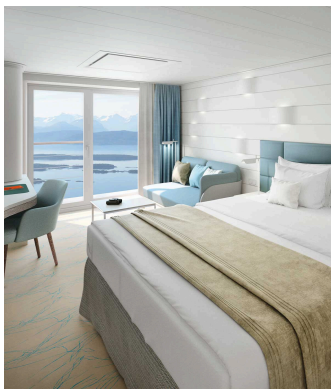
Silber Garantie-French-Balcony Kat. 5



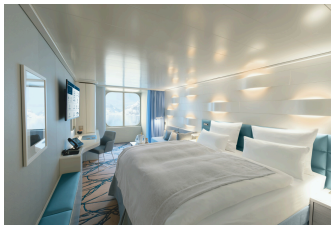
Silber Garantie-Panoramakabine Kat. 2



Gold Garantie-Juniorsuite



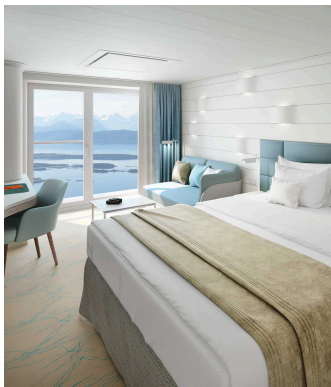
Silber Garantie-French-Balcony Kat. 3



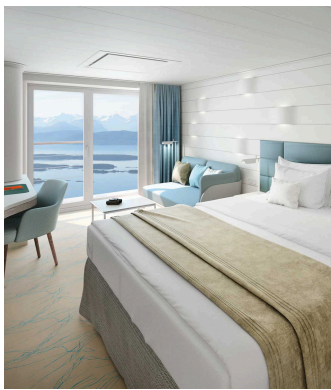
HANSEATIC inspiration Garantie-Außenkabine KAT. 1 SILBER



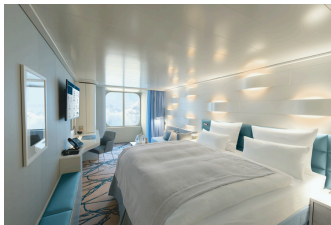
Silber Garantie-Balkonkabine



Silber Garantie-French Balcony



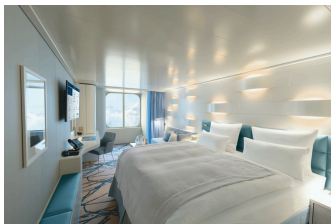
Gold Garantie-French Balcony



Gold Smart-Kat. 1-2 Garantie-Außenkabine



Silber Garantie-Balkonkabine Kat. 8



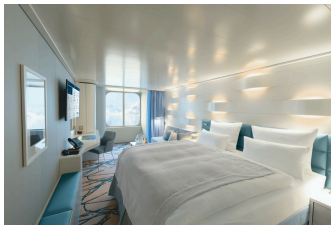
Garantie-Außenkabine, KAT: 0



Gold Garantie-Balkonkabine



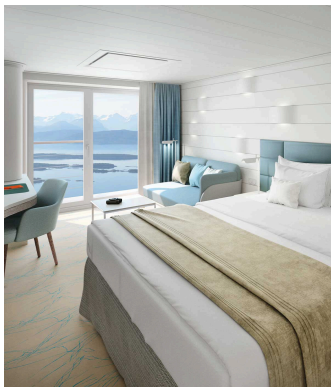
Silber Garantie-Balkonkabine Kat. 4



Silber Garantie Außenkabine Kat. 1



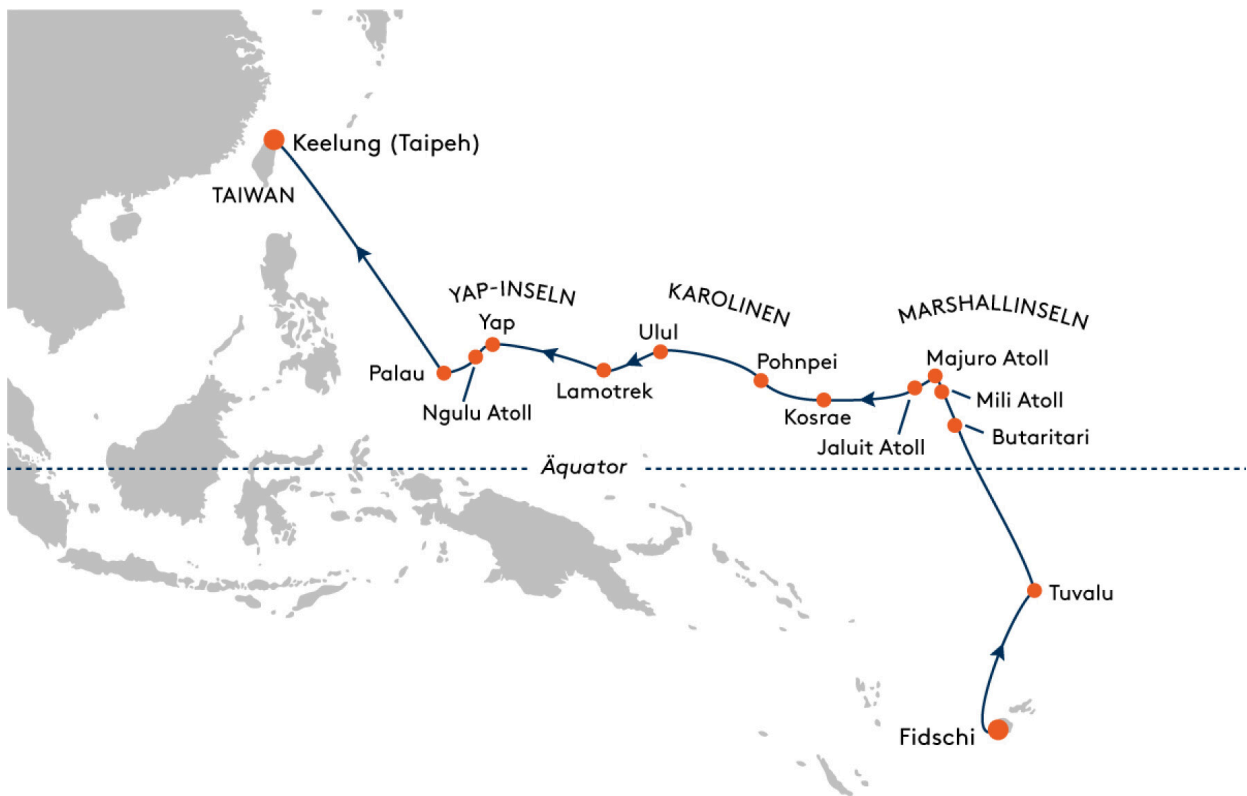
Silber Garantie-Balkonkabine Kat. 6



HANSEATIC inspiration Garantie-French Balcony Kabine KAT. 3 GOLD



Silber Garantie-Juniorsuite



Samstag,
18.04.2026 Optional Buchbar
Linienflug Deutschland – Sydney

Sonntag,
19.04.2026 Optional Buchbar
Zwei Übernachtungen mit Frühstück

Montag,
20.04.2026 Optional Buchbar
Stadtrundfahrt mit Mittagessen

Dienstag,
21.04.2026 Optional Buchbar
Linienflug nach Nadi, Lautoka/Fidschi

Dienstag,
21.04.2026 Nadi, Lautoka/Fidschi, Abfahrt 22.00 Uhr

Mittwoch,
22.04.2026
bis
Donnerstag,
23.04.2026 Entspannung auf See

Funafuti/Tuvalu

Freitag,
24.04.2026 Anziehend auf Aussteiger und Genießer wirkt der Inselstaat **Tuvalu** mit seiner Hauptstadt Funafuti. Die freundlichen Bewohner begrüßen Sie mit Tänzen bei einer Willkommenszeremonie und laden Sie ein, das Eiland zu entdecken. Die Zukunft von Schatzinseln wie dieser ist ungewiss, da sie nur wenige Meter über dem Meeresspiegel liegen und durch dessen Anstieg bedroht sind. Umso kostbarer sind die vielen Erlebnisse mit der HANSEATIC inspiration, die für unvergängliche Erinnerungen sorgen.

Samstag,
25.04.2026
bis
Sonntag,
26.04.2026 Entspannung auf See

Butaritari/Gilbertinseln/Kiribati

Montag,
27.04.2026 Wenn das Schiff im kristallklaren Pazifik vor **Butaritari** vor Anker geht, begrüßt Sie eine besondere Magie: Einheimische heißen Sie mit traditionellen Zeremonien und Tänzen willkommen. Angeblich sollen hier Schreine die Kraft haben, Wale und Delfine an Land zu locken.

Marshallinseln (Mili Atoll, Majuro Atoll, Jaluit Atoll)

Dienstag,
28.04.2026
bis
Donnerstag,
30.04.2026

Einen einzigen Höhepunkt unter den vielen Traumzielen dieser Expedition hervorzuheben ist kaum möglich. Zu welchen türkisfarbenen Lagunen und kleinen Buchten Sie die Zodiacs auch bringen: Wenn Sie Ihren Fuß auf die Marshallinseln setzen, fühlen Sie sich wie Robinson Crusoe. Die weit verstreuten Atolle und über 1.000 Inseln sind bis heute touristisch unentdeckt. Seltene Spezies, geheimnisvolle Rituale, üppiger Dschungel: tropische Welten fern unserer Zeit – wie das **Mili Atoll**, Heimat von Meeresschildkröten und Palmendieben. Die amerikanische Verwaltung als Treuhandgebiet hat das Leben auf dem **Majuro Atoll** stark geprägt. Pures Aussteigergefühl weckt das **Jaluit Atoll** – mit nur rund 11 km² Landfläche, dafür aber mit einer Lagune von fast 700 km². Viele der abgeschiedenen Inseln der Karolinen finden Sie nicht einmal mit dem Finger auf der Landkarte. Dieser Teil des Pazifiks ist heute von der Welt fast vergessen, doch Ihre Experten wissen viel über die einstige koloniale Einflussnahme, die Wirren zweier Weltkriege sowie die Flora und Fauna zu vermitteln.

Freitag,
01.05.2026

Entspannung auf See

Karolinen (Kosrae , Entspannung auf See, Pohnpei, Entspannung auf See, Ulul , Lamotrek , Entspannung auf See)

Samstag,
02.05.2026
bis Freitag,
08.05.2026

Eine Schönheit aus Dschungel und Mangroven – überragt von einem mehr als 600 m hohen Vulkan im Zentrum – ist **Kosrae**. Auch die zweitgrößte Insel der Karolinen, **Pohnpei**, lässt Ihre Natureindrücke förmlich über sich hinauswachsen. Die Landschaft wird geprägt von mit Regenwald bedeckten, zerklüfteten Bergen und über 40 Flüssen, die vom Hochland herabstürzen. Mitten in dieser üppigen Szenerie bestimmt Mystik Ihren Besuch der antiken **Ruinenstadt Nan Madol***, eine auf über 90 künstlichen Inseln angelegte Stätte. **Ulul** ist eine der vielen Koralleninseln auf dieser Expedition, die zum Träumen einladen und kaum fremde Besucher kennen. In eine andere Welt entführen Sie ebenso die gastfreundlichen Bewohner der ursprünglichen Insel **Lamotrek** mit überlieferten Tänzen.

Yap-Inseln (Yap, Ngulu Atoll)

Samstag,
09.05.2026
bis
Sonntag,
10.05.2026

Extrem entlegen ist auch **Yap**, wo die Menschen eine sehr traditionelle, einfache Lebensweise pflegen. Staunen Sie bei einer **Landschaftsfahrt*** über die runden Steingeldbanken vor den Häusern, oder erkunden Sie bei einer **Kajaktour durch die Mangroven*** ein unberührtes Ökosystem. Wie lebt es sich isoliert auf einer Riffinsel? Die Zodiacs bringen Sie zu seltenen Einblicken. Auf dem **Ngulu Atoll** genießen Sie die Idylle beim Baden und Schnorcheln.

Palau (Ankunft am 11.5. um 6.00 Uhr, Abfahrt am 13.5. um 6.00 Uhr)

Montag,
11.05.2026
bis
Mittwoch,
13.05.2026

Eine Traumwelt sind die „schwimmenden Gärten“ von **Palau**. Viele kleine Eilande ragen wie bewachsene Pilzköpfe aus dem blaugrünen Meer. Damit Sie in Ruhe in diese Wunder eintauchen können, bleibt die HANSEATIC inspiration zwei Tage. Viel Zeit etwa für eine **Bootstour*** durch die Rock Islands oder eine geführte **Schnorcheltour***. Dichtes Grün überwuchert bizarre Kalksteinwände, und in schillernden Korallengärten lebt eine bunte Artenvielfalt. Beim **Rundflug über die Inselwelt*** sehen Sie dieses Paradies aus ganz anderer Perspektive.

Donnerstag,
14.05.2026
bis Entspannung auf See
Samstag,
16.05.2026

Sonntag,
17.05.2026 Keelung (Taipeh)/Taiwan, Ankunft 8.00 Uhr

Optional Buchbar
Sonntag,
17.05.2026 Fahrt nach Taipeh, Tageszimmer
Linienflug Taipeh – Deutschland

Optional Buchbar
Montag,
18.05.2026 Ankunft in Deutschland

Im Preis inbegriffen

Expedition & Wissen

- Alle Anlandungen/Fahrten in bordeigenen Zodiacs (Einsatz der Zodiacs ist abhängig vom Zielgebiet und von behördlichen Genehmigungen)
- Erfahrene Experten verschiedener Fachgebiete begleiten jede Reise, halten Präsentationen/multimediale Vorträge, beantworten fundiert Fragen zum Fahrtgebiet und begleiten die Zodiacfahrten/Anlandungen
- Nutzung der interaktiven Ocean Academy mit individuellen Wissensformaten
- Umfangreiche Informationen zur Reise vorab, zum Beispiel zur Arktis und zur Antarktis, zur Südsee und zum Amazonas sowie Expeditionslandkarten

Kabinen

- In jeder Kabine: Champagner zur Begrüßung, mit alkoholfreien Getränken täglich neu gefüllte Minibar (Junior und Grand Suiten mit zusätzlicher Auswahl), Kaffeemaschine (auf Wunsch Tee), 24-Stunden-Kabinenservice
- Leihweise an Bord: ein Fernglas und zwei Sets Nordic-Walking-Stöcke direkt in der Kabine, außerdem warme Parkas, Gummistiefel, Schnorchelausrüstungen
- Umfangreiches Infotainment mit Live-Übertragung sowie Aufzeichnungen der Expertenvorträge, Vorkamera, Seekarte, Filmen u.v.m., persönliches E-Mail-Postfach, Internetzugang via WLAN (kostenfrei für eine Stunde pro Gast und Tag, satellitenabhängig vor allem in polaren Gebieten)
- Hafen-/Destinationsinformationen (nach Verfügbarkeit) in der Kabine

Restaurants

- Internationale Gourmetküche als Vollpension an Bord mit Frühaufsteherfrühstück, Frühstück, Bouillon, Nachmittagskaffee/Teezeit, Mittag- und Abendessen (abends drei Restaurants mit flexiblen Tischzeiten zur Wahl)

Rundum sorglos

- Deutschsprachige Schiffs- und Expeditionsleitung sowie mehrheitlich deutschsprachige Servicecrew
- Hafen- und Flughafengebühren
- Stornokostenversicherung (20% Selbstbehalt) in den Tarifen PLATIN und GOLD

Spa & Fitness

- Umfangreiches Sportangebot: Fitnessbereich mit Meerblick, Kursprogramm, je nach Reiseziel verschiedene zusätzliche Sportaktivitäten an Land (Personal Training gegen Aufpreis)
- OCEAN SPA mit finnischer Meerblick-Sauna, Dampfsauna sowie Ruhebereich innen/außen (Spa-Anwendungen und Friseur gegen Aufpreis)

Nicht im Preis inbegriffen

- Flugan- und Abreise, wenn Sonderflüge ab/bis Deutschland nicht inkludiert sind
- weitere Reiseversicherungen
- Visa- oder Passgebühren (falls erforderlich)
- persönliche Ausgaben (Einkäufe, optionale Ausflüge)
- sonstige im Programm nicht genannte Leistungen
- Anreisepaket Fidschi: 1.890 €
- Abreisepaket Keelung (Taipeh): 930 €

Ihr Schiff

Ihr Schiff ist die "HANSEATIC inspiration". Ausführlich stellen wir Ihnen dieses Schiff auf unseren Schiffseiten vor.

[Ausführliche Informationen](#) zu diesem Schiff.

