

Expedition Osterinsel und Australinseln – Leben Zwischen Moai und Motus

Reisetermin

20.02. - 15.03.2026

Reederei

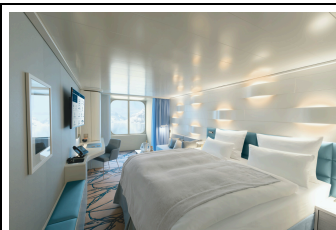
Hapag-Lloyd Cruises

Schiff

HANSEATIC inspiration

Reisecode

INS2603



Außenkabine, KAT: 1, ca. 22 qm Deck 4-6

Doppelbelegung



€ 16.090
pro Person

Einzelbelegung



€ 21.187
pro Person



Panoramakabine, KAT: 2, ca. 21 qm, Deck 4 und 5

Doppelbelegung

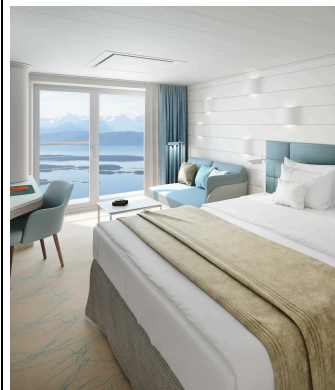


€ 16.630
pro Person

Einzelbelegung



€ 21.889
pro Person



French Balcony Kabine, KAT: 3, ca. 23 qm, Deck 6

Doppelbelegung

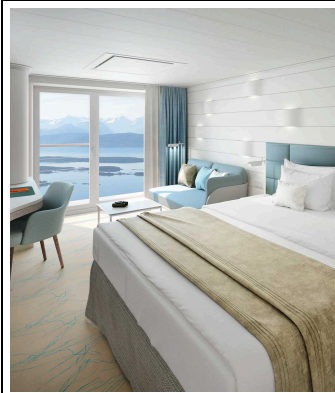


€ 17.470
pro Person

Einzelbelegung



€ 22.981
pro Person



French Balcony Kabine, KAT: 5, ca. 21 qm Deck 7

Doppelbelegung

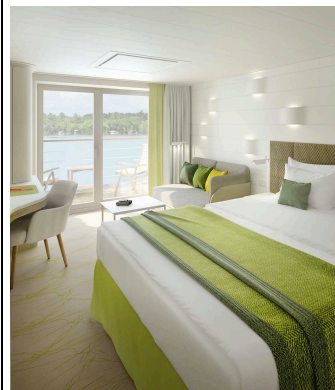


€ 17.970
pro Person

Einzelbelegung



€ 23.631
pro Person



Balkonkabine, KAT: 4, ca. 27 qm, Deck 5

Doppelbelegung















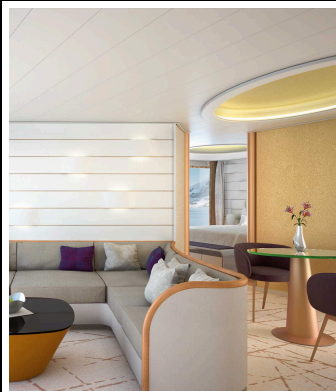
€ 18.640
pro Person

Einzelbelegung



€ 26.456
pro Person

	Balkonkabine, KAT: 6, ca. 27 qm, Deck 6 und 7	
	Doppelbelegung	 € 19.140 pro Person
	Einzelbelegung	 € 27.156 pro Person
	Balkonkabine, KAT: 7, ca. 27 qm, Deck 6	
	Doppelbelegung	 € 19.980 pro Person
	Einzelbelegung	 € 28.332 pro Person
	Balkonkabine, KAT: 8, ca. 27 qm, Deck 7	
	Doppelbelegung	 € 20.810 pro Person
	Einzelbelegung	 € 29.494 pro Person
	Junior Suite, KAT: 9, mit Balkon, ca. 42 qm, Deck 6 und 7	
	Doppelbelegung	 € 25.000 pro Person
	Einzelbelegung	 € 50.900 pro Person



Grand Suite, KAT: 10, mit Veranda, ca. 71 qm, Deck 6 und 7

Doppelbelegung



€ 35.050
pro Person

Einzelbelegung



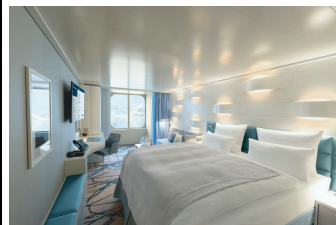
€ 71.000
pro Person



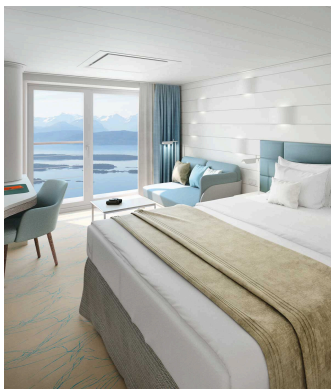
HANSEATIC inspiration Garantie-Balkonkabine Kabine KAT. 4 PLATIN



Silber Garantie-Balkonkabine Kat. 8



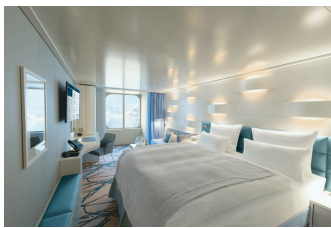
Silber Garantie Außenkabine Kat. 1



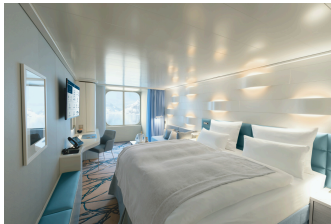
Silber Garantie-French-Balcony Kat. 3



Silber Garantie-Juniorsuite



Silber Smart-Kat. 1-8 Garantiekabine



Gold Smart-Kat. 1-2 Garantie-Außenkabine

Doppelbelegung

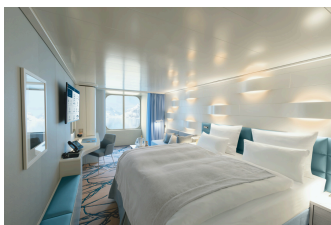


€ 14.090
pro Person

Einzelbelegung



€ 29.080
pro Person



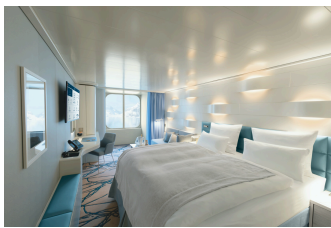
Gold Smart-Kat. 1-8 Garantiekabine



Silber Garantie-Balkonkabine Kat. 6



Silber Garantie-Balkonkabine Kat. 4



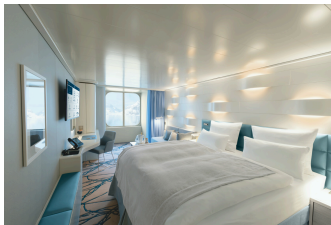
Silber Smart-Kat. 1-2 Garantie-Außenkabine



Gold Garantie-Juniorsuite



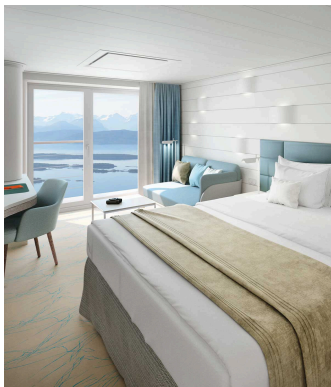
Silber Garantie-Balkonkabine



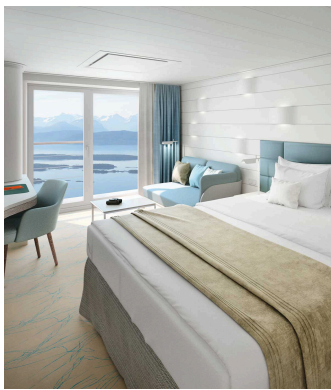
Garantie-Außenkabine, KAT: 0



Silber Garantie-Panoramakabine Kat. 2



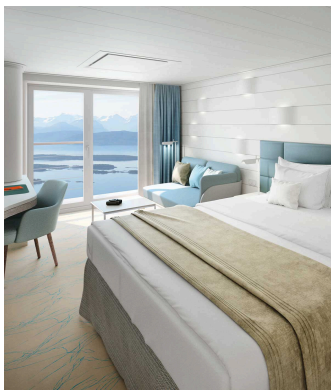
Gold Garantie-French Balcony



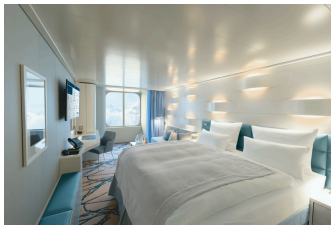
Silber Garantie-French-Balcony Kat. 5



Gold Garantie-Balkonkabine



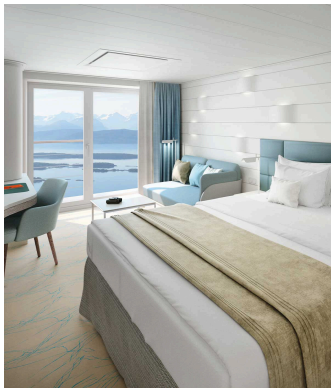
Silber Garantie-French Balcony



HANSEATIC inspiration Garantie-Außenkabine KAT. 1 SILBER



Silber Garantie-Balkonkabine Kat. 7



HANSEATIC inspiration Garantie-French Balcony Kabine KAT. 3 GOLD



Mittwoch,
18.02.2026 Optional Buchbar
Linienflug Deutschland – Santiago

Donnerstag,
19.02.2026 Optional Buchbar
Übernachtung mit Frühstück

Freitag,
20.02.2026 Optional Buchbar
Flug nach Puerto Montt

Freitag,
20.02.2026 Puerto Montt/Chile, Abfahrt 23.00 Uhr

Samstag,
21.02.2026
bis
Sonntag,
22.02.2026 Entspannung auf See

Robinson Crusoe Insel

Montag,
23.02.2026

Die **Robinson Crusoe Insel**, Teil des Juan-Fernández-Archipels, liegt weit draußen im Pazifik, vor der Küste Chiles. Hier wurde der Matrose Alexander Selkirk im Jahre 1704 ausgesetzt – Vorbild für Daniel Defoes Romanfigur. Heute können Sie die einzigartige Flora und Fauna der Insel, die zu großen Teilen endemisch ist, erkunden. Von ihren üppigen Hügeln bis zu den kristallklaren Wassern ist das Eiland ein echtes Paradies für Abenteuerer und Naturliebhaber.

Dienstag,
24.02.2026
bis Freitag,
27.02.2026

Entspannung auf See

Hanga Roa/Osterinsel, Ankunft 14.00 Uhr

Samstag,
28.02.2026

Viele Sagen ranken sich um die **mysteriöse Osterinsel*** und die Moai-Statuen, die rätselhaften Steinkolosse. Sind es Zeugnisse einer weit entwickelten Ahnenverehrung? Wie wurden sie transportiert? Was verursachte das Verschwinden der dortigen Zivilisation? Die **Mythen und Legenden*** nehmen Sie mit auf eine Zeitreise durch rund 1.000 Jahre sagenumwobene Besiedlungsgeschichte – die auch zum **Geheimnis um den Vogelmann*** führt. Beleuchten Sie mit Ihren Experten die Geheimnisse von jahrtausendealten Kulturen und steinernen Gesichtern. Mit Sicherheit bieten die Erkenntnisse und Thesen bei der Weiterfahrt viel Gesprächsstoff.

Hanga Roa, Abfahrt 19.00 Uhr

Sonntag,
01.03.2026

Nutzen Sie den Tag für individuelle Entdeckungen oder erkunden Sie den höchsten Berg bei einer **Wanderung auf den Vulkan Maunga Terevaka***, mit 511 m der höchste Punkt der Insel. Oben angekommen, werden Sie mit einem herrlichen Blick über die Insel belohnt. Anschließend geht es bergab nach Ahu Akivi, zur einzigen Zeremonialstätte, wo die Moais Richtung Meer blicken. Große Bedeutung hat die Körperbemalung „Takona“, die mit natürlicher Farbe hergestellt wird. Vor allem bei Männern entwickelten sich die Tattoos und Farbmuster zu wahren Kunstwerken. Lokale Künstler führen Sie in die verschiedenen Aspekte beim Ausflug **Kunst und Körperbemalung der Rapa Nui*** ein.

Montag,
02.03.2026
bis
Dienstag,
03.03.2026

Entspannung auf See

Pitcairniseln (Kreuzen vor dem Ducie Atoll, Pitcairn)

Mittwoch,
04.03.2026
bis
Donnerstag,
05.03.2026

Nach traumhaften Ausblicken auf das unbewohnte **Ducie Atoll**, das südlichste Atoll der Erde, wird die Geschichte der „Bounty“ auf **Pitcairn** lebendig. Die Insel ist erlangte Bekanntheit als Zufluchtsort der Meuterer im Jahr 1790 und bietet eine beeindruckende Landschaft und eine spannende Geschichte. Erleben Sie bei günstigen Wetterbedingungen eine seltene Begegnung mit einer der isoliertesten Gemeinschaften der Welt. Lernen Sie die Kultur der Inselbewohner und ihre legendäre Vergangenheit kennen, die bis heute in den Erzählungen und dem einfachen Lebensstil lebendig ist.

Freitag,
06.03.2026

Entspannung auf See

Mangareva/Gambierinseln/Franz.-Polynesien

Samstag,
07.03.2026

Mangareva ist die größte Insel der Gambierinseln und ein verborgenes Juwel, umgeben von türkisfarbenen Lagunen und reichen Korallenriffen. Das Eiland gilt als Wiege des polynesischen Katholizismus. Von den missionarischen Bemühungen französischer Prediger zeugt noch heute die gut erhaltene Kathedrale Saint-Michel aus dem 19. Jh.

Sonntag,
08.03.2026
bis Montag,
09.03.2026

Entspannung auf See

Australinseln (Raivavae, Tubuai, Rimatara, Rurutu)

Dienstag,
10.03.2026
bis Freitag,
13.03.2026

Die Australinseln – ursprünglich und unverfälscht – liegen fern der bekannten Kreuzfahrtrouten. Jede stillt die Sehnsüchte von Südsee-Liebhabern auf andere Art. Die Landschaft bietet von weißen Traumstränden über dicht bewachsene Vulkane bis hin zur fruchtbaren Hochebene alles, was das Entdeckerherz begehrt. Immer wieder bringen die Zodiacs Sie zu echten Geheimtipps, wo Ihnen bei individuellen Landgängen pure Ursprünglichkeit begegnet. **Raivavae** wirkt wie Bora Bora in Klein. Mit einer traditionellen Tanzzeremonie werden Sie von den Inselbewohnern willkommen geheißen. Ein Saum von Korallenriffen umgibt die Lagune von **Tubuai**, eine der schönsten Polynesiens. Wo sich einst Fletcher Christian von der „Bounty“ niederlassen wollte, werden auch Sie einen Strandtag genießen. Halten Sie nach einer Anlandung auf **Rimatara** Ausschau nach dem endemischen Rubinlori. Eine seltene Papageienart, deren kostbare Schmuckfedern schon in vorkolonialen Zeiten begehrt waren. Smaragdgrüne Lagunen, Korallenriffe, Mango- und Bananenbäume – Die Schönheit von **Rurutu** liegt in schroffer Berglandschaft und geheimnisvollen Höhlen.

Moorea
Papeete/Tahiti/Franz.-Polynesien, Ankunft 20.00 Uhr
Übernachtung an Bord

Samstag,
14.03.2026

Moorea, die Nachbarinsel von Tahiti in Französisch-Polynesien, ist ein wahres Paradies auf Erden. Mit ihren smaragdgrünen Bergen, üppigen tropischen Wäldern und malerischen Stränden fasziniert die Insel Besucher aus der ganzen Welt. Erleben Sie die verschwenderische Flora und Fauna bei einer **Inseltour mit dem E-Bike*** oder genießen Sie das Südsee-Feeling mit **Picknick auf einem Motu***.

Sonntag,
15.03.2026

Papeete/Tahiti/Franz.-Polynesien

Sonntag,
15.03.2026

Optional Buchbar
Linienflug Papeete – Deutschland**

Montag,
16.03.2026

Optional Buchbar
Ankunft in Deutschland

Im Preis inbegriffen

Expedition & Wissen

- Alle Anlandungen/Fahrten in bordeigenen Zodiacs (Einsatz der Zodiacs ist abhängig vom Zielgebiet und von behördlichen Genehmigungen)

- Erfahrene Experten verschiedener Fachgebiete begleiten jede Reise, halten Präsentationen/multimediale Vorträge, beantworten fundiert Fragen zum Fahrtgebiet und begleiten die Zodiacfahrten/Anlandungen
- Nutzung der interaktiven Ocean Academy mit individuellen Wissensformaten
- Umfangreiche Informationen zur Reise vorab, zum Beispiel zur Arktis und zur Antarktis, zur Südsee und zum Amazonas sowie Expeditionslandkarten

Kabinen

- In jeder Kabine: Champagner zur Begrüßung, mit alkoholfreien Getränken täglich neu gefüllte Minibar (Junior und Grand Suiten mit zusätzlicher Auswahl), Kaffeemaschine (auf Wunsch Tee), 24-Stunden-Kabinenservice
- Leihweise an Bord: ein Fernglas und zwei Sets Nordic-Walking-Stöcke direkt in der Kabine, außerdem warme Parkas, Gummistiefel, Schnorchelausrüstungen
- Umfangreiches Infotainment mit Live-Übertragung sowie Aufzeichnungen der Expertenvorträge, Vorkamera, Seekarte, Filmen u.v.m., persönliches E-Mail-Postfach, Internetzugang via WLAN (kostenfrei für eine Stunde pro Gast und Tag, satellitenabhängig vor allem in polaren Gebieten)
- Hafen-/Destinationsinformationen (nach Verfügbarkeit) in der Kabine

Restaurants

- Internationale Gourmetküche als Vollpension an Bord mit Frühaufsteherfrühstück, Frühstück, Bouillon, Nachmittagskaffee/Teezeit, Mittag- und Abendessen (abends drei Restaurants mit flexiblen Tischzeiten zur Wahl)

Rundum sorglos

- Deutschsprachige Schiffs- und Expeditionsleitung sowie mehrheitlich deutschsprachige Servicecrew
- Hafen- und Flughafenengebühren
- Stornokostenversicherung (20% Selbstbehalt) in den Tarifen PLATIN und GOLD

Spa & Fitness

- Umfangreiches Sportangebot: Fitnessbereich mit Meerblick, Kursprogramm, je nach Reiseziel verschiedene zusätzliche Sportaktivitäten an Land (Personal Training gegen Aufpreis)
- OCEAN SPA mit finnischer Meerblick-Sauna, Dampfsauna sowie Ruhebereich innen/außen (Spa-Anwendungen und Friseur gegen Aufpreis)

Nicht im Preis inbegriffen

- Flugan- und Abreise, wenn Sonderflüge ab/bis Deutschland nicht inkludiert sind

- weitere Reiseversicherungen
- Visa- oder Passgebühren (falls erforderlich)
- persönliche Ausgaben (Einkäufe, optionale Ausflüge)
- sonstige im Programm nicht genannte Leistungen
- Anreisepaket Puerto Montt: 1.430 €
- Abreisepaket Tahiti: 1.200 €

Ihr Schiff

Ihr Schiff ist die "HANSEATIC inspiration". Ausführlich stellen wir Ihnen dieses Schiff auf unseren Schiffseiten vor.

[Ausführliche Informationen](#) zu diesem Schiff.

