

Expedition Papua-Neuguinea, Salomoninseln und Palau: Inselhopping zu versteckten Pazifik-Perlen

Reisetermin

25.04. - 14.05.2027

Reederei

Hapag-Lloyd Cruises

Schiff

HANSEATIC spirit

Reisecode

SPI2706

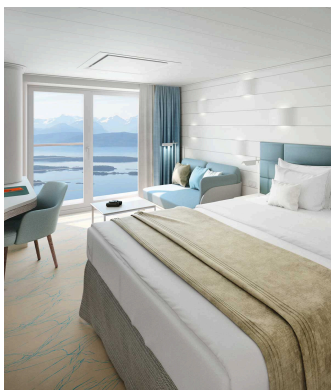


	Gold Smart-Kat. 1-2 Garantie-Außenkabine			
	<table border="1"> <tbody> <tr> <td>Doppelbelegung</td> <td>  € 13.390 pro Person </td> </tr> <tr> <td>Einzelbelegung</td> <td>  € 27.780 pro Person </td> </tr> </tbody> </table>	Doppelbelegung	 € 13.390 pro Person	Einzelbelegung
Doppelbelegung	 € 13.390 pro Person			
Einzelbelegung	 € 27.780 pro Person			
	Außenkabine, KAT: 1, ca. 22 qm Deck 4-6			
	<table border="1"> <tbody> <tr> <td>Doppelbelegung</td> <td>  € 14.390 pro Person </td> </tr> <tr> <td>Einzelbelegung</td> <td>  € 19.007 pro Person </td> </tr> </tbody> </table>	Doppelbelegung	 € 14.390 pro Person	Einzelbelegung
Doppelbelegung	 € 14.390 pro Person			
Einzelbelegung	 € 19.007 pro Person			



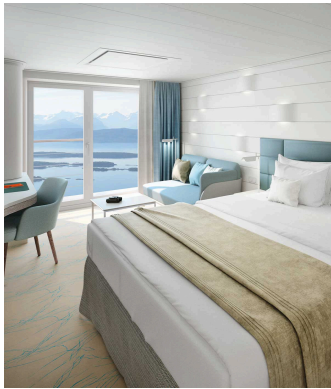
Panoramakabine, KAT: 2, ca. 21 qm, Deck 4 und 5

Doppelbelegung		€ 14.790 pro Person
Einzelbelegung		€ 19.527 pro Person



French Balcony Kabine, KAT: 3, ca. 23 qm, Deck 6

Doppelbelegung		€ 16.390 pro Person
Einzelbelegung		€ 21.607 pro Person



French Balcony Kabine, KAT: 5, ca. 21 qm Deck 7

Doppelbelegung		€ 16.770 pro Person
Einzelbelegung		€ 22.101 pro Person



Balkonkabine, KAT: 4, ca. 27 qm, Deck 5

Doppelbelegung		€ 17.770 pro Person
Einzelbelegung		€ 25.278 pro Person



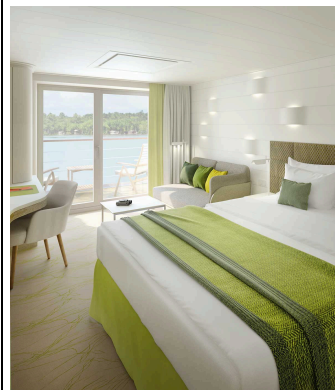
Balkonkabine, KAT: 6, ca. 27 qm, Deck 6 und 7

Doppelbelegung

€ 18.370
pro Person

Einzelbelegung

€ 26.118
pro Person



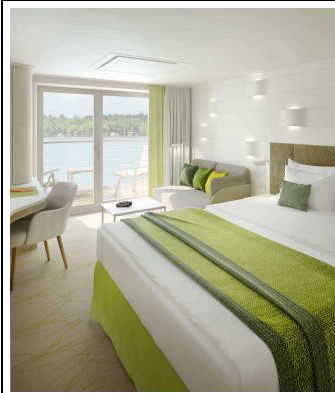
Balkonkabine, KAT: 7, ca. 27 qm, Deck 6

Doppelbelegung

€ 18.940
pro Person

Einzelbelegung

€ 26.916
pro Person



Balkonkabine, KAT: 8, ca. 27 qm, Deck 7

Doppelbelegung

€ 20.720
pro Person

Einzelbelegung

€ 29.408
pro Person



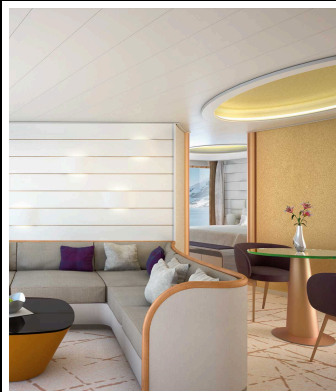
Junior Suite, KAT: 9, mit Balkon, ca. 42 qm, Deck 6 und 7

Doppelbelegung

€ 24.690
pro Person

Einzelbelegung

€ 50.380
pro Person



Grand Suite, KAT: 10, mit Veranda, ca. 71 qm, Deck 6 und 7

Doppelbelegung



€ 33.570
pro Person

Einzelbelegung



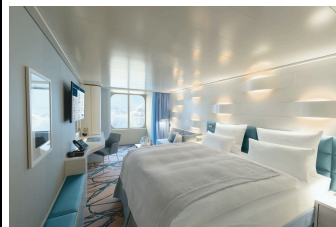
€ 68.140
pro Person



Silber Garantie-Balkonkabine Kat. 7



Silber Garantie-Panoramakabine Kat. 2



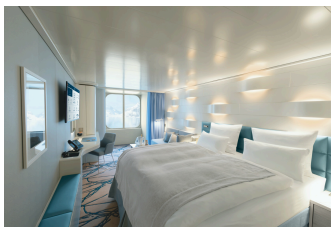
Gold Smart-Kat. 1-8 Garantiekabine



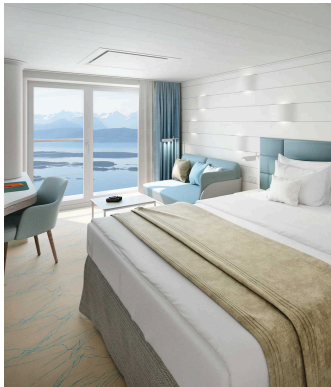
Silber Garantie-Balkonkabine Kat. 8



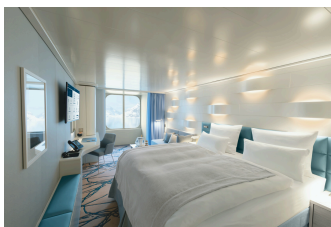
Silber Garantie-Juniorsuite



Silber Smart-Kat. 1-8 Garantiekabine



Silber Garantie-French-Balcony Kat. 5



Silber Smart-Kat. 1-2 Garantie-Außenkabine



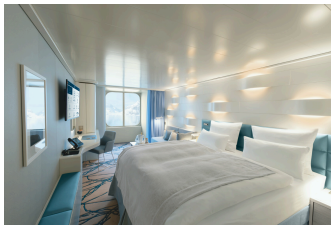
Gold Garantie-Balkonkabine



Silber Garantie-Balkonkabine



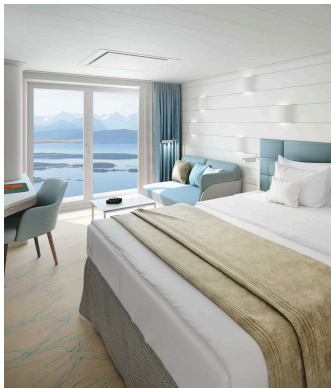
Gold Garantie-Juniorsuite



HANSEATIC spirit Garantie-Außenkabine KAT. 1 SILBER



Silber Garantie-Balkonkabine Kat. 6



Silber Garantie-French Balcony



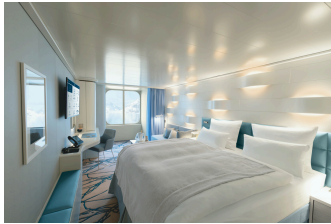
Silber Garantie-Balkonkabine Kat. 4



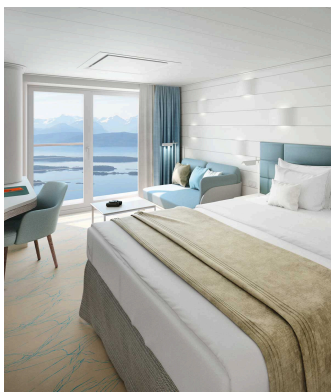
HANSEATIC spirit Garantie-Balkonkabine Kabine KAT. 4 PLATIN



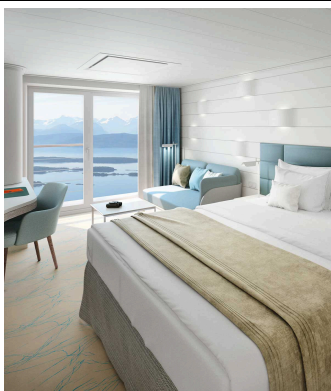
Silber Garantie Außenkabine Kat. 1



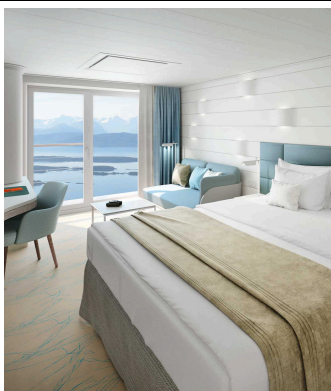
Garantie-Außenkabine, KAT: 0,



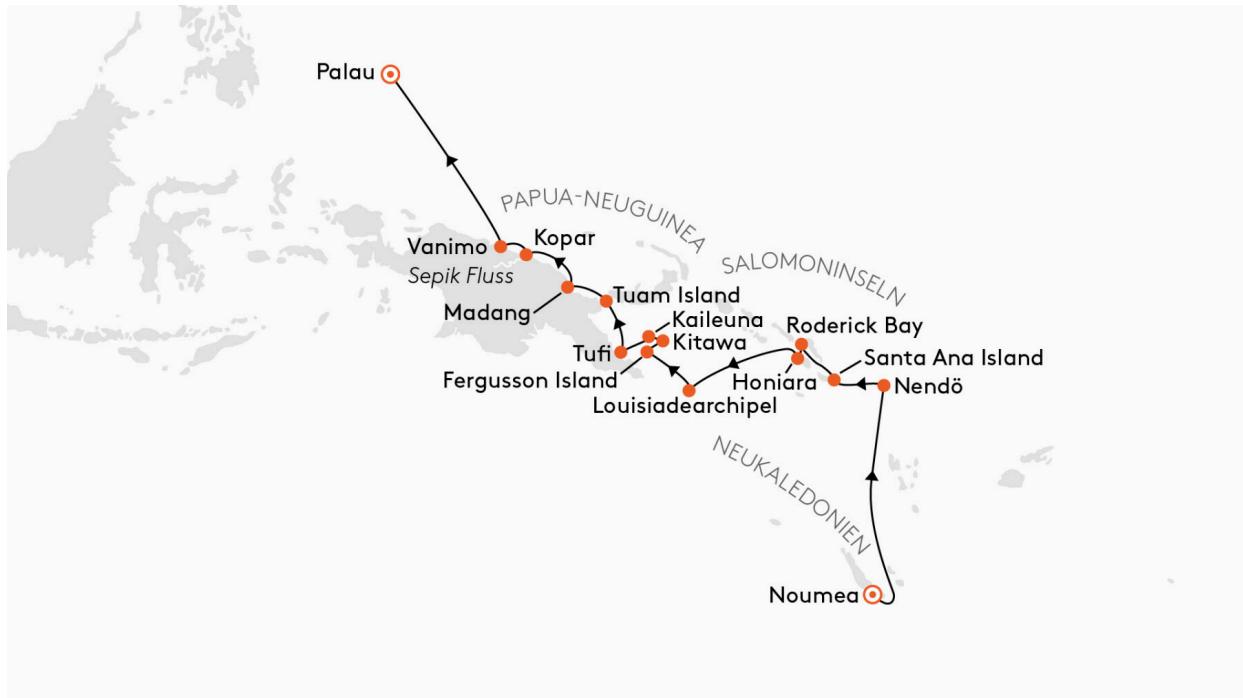
Silber Garantie-French-Balcony Kat. 3



HANSEATIC spirit Garantie-French Balcony Kabine KAT. 3 GOLD



Gold Garantie-French Balcony



So.,
25.04.2027 Noumea/Neukaledonien, Abfahrt 22.00 Uhr

Mo.,
26.04.2027 Entspannung auf See
- Di.,
27.04.2027

Salomoninseln (Nendö , Santa Ana Island , Roderick Bay , Honiara)

Mi.,
28.04.2027
- Fr.,
30.04.2027

Ihr Expertenteam an Bord stimmt Sie mit Vorträgen und Reiseberichten auf eine exotische Wunderwelt ein: die Salomoninseln. Sie erhielten ihren Namen von dem spanischen Entdecker Alvaro de Mendana de Neira: 1568 glaubte er hier das Goldland des biblischen Königs Salomo gefunden zu haben und benannte die Inseln nach ihm. Der wirkliche Schatz ist heute die traumhafte Natur. Eine Ehre wird Ihnen zuteil, wenn Sie auf Nendö vom Dorfältesten begrüßt werden. Vielleicht erkennen Sie in den traditionellen Tänzen die Muster, die einst der Überlieferung von Geschichten und Legenden dienten. Gern werden Ihre Experten zu den Vermittlern zwischen Ihnen und den oft rätselhaften Riten. Bei einer Zodiacanlandung am Strand von Santa Ana Island erwartet Sie ein eindrucksvolles Willkommensritual der „Krieger“ mit ihren Speeren. Die Traditionen der Inselbewohner spiegeln sich auch in ihren Dörfern wider, die Sie mit Ihren Experten erkunden. Wie das Leben unter dem Meeresspiegel aussieht, entdecken Sie in den farbenfrohen Korallenriffen beim Schnorcheln. Die Vielfalt der Schöpfung zeigt ebenso der üppige Dschungel. In der Roderick Bay fahren Sie mit dem Zodiac zum Wrack der „World Discoverer“, die im Jahre 2000 auf ein Korallenriff lief und auf den Strand gesetzt wurde – wo sie langsam von der Pflanzenwelt erobert wird. Vom über 2.300 m hohen Berg Popomanaseu überragt wird die Insel Guadalcanal. An seinem Fuße werden Ihre Eindrücke von Honiara, Hauptstadt der Salomonen, unter anderem von filigranen Intarsienarbeiten an Dachtraufen, Giebeln und Kanus bestimmt. Die Stadt erinnert außerdem an die Dramatik des Zweiten Weltkrieges, als hier die USA und Japan aufeinandertrafen.

Sa.,
01.05.2027

Entspannung auf See

Papua-Neuguinea: Louisiadearchipel , Fergusson Island

So.,
02.05.2027
- Mo.,
03.05.2027

Papua-Neuguinea ist eines der heterogensten Länder der Erde. Hier leben Hunderte indigener Völker zum Teil noch in steinzeitnahen Kulturen. Undurchdringlicher Regenwald, tiefe Täler und ein bis zu 4.500 m hoher Gebirgszug haben dazu geführt, dass sich die Stämme nur wenig vermischten. Und so werden heute in Papua-Neuguinea über 800 Sprachen und Dialekte gesprochen. Keine Worte finden Sie für die Schönheit des Louisiadearchipels. Das unbewohnte Atoll Bramble Haven ist der östliche Teil einer ganzen Kette von Atollen, Riffen und kleinen Inselchen, die sich von den westlichen Ausläufern des Great Barrier Reef nach Papua-Neuguinea erstrecken. Wahres Südsee-Gefühl kommt auf, wenn Sie nach der Zodiacfahrt am kleinen Strandabschnitt von Bramble Haven ankommen, der Sie zum Schwimmen und Schnorcheln im klaren türkisfarbenen Wasser einlädt. Fühlen Sie sich als einer der Entdecker von Fergusson Island, sobald Ihr Expeditionsschiff die Insel anläuft – geprägt von Bergen, Regenwald und drei großen Vulkanen. Ein Spaziergang mit lokalen Führern und Ihren mitreisenden Experten bringt Sie zu heißen Quellen. Ein traditioneller Ort, an dem die lokale Bevölkerung schon vor Generationen Speisen, eingewickelt in Palmenblättern, im heißen Wasser garte.

Trobriandinseln (Kitawa, Kaileuna)

Di.,
04.05.2027
- Mi.,
05.05.2027

Die Trobriandinseln begrüßen Sie mit ihren Bräuchen und traumhaften Unterwassergärten: Bekannt für traditionelle Masken, Baströcke und den Federschmuck der Einwohner – aber auch ideal zum Schwimmen und Schnorcheln. Viele der Inseln sind ursprünglich und nahezu unerschlossen. Im Mittelpunkt der typischen Dorfstruktur gruppieren sich um einen Versammlungsplatz kleine, auf Stelzen gebaute Familienhäuser mit vereinzelt Yamshäusern. Die Bewohner leben oft noch von Landwirtschaft sowie Fischfang und ernähren sich hauptsächlich von lokalen Produkten wie Süßkartoffeln, Yams, Taro, Kokosnüssen oder Obst statt verarbeiteter Lebensmittel. Die Insel Kitawa hat sich ihre Riten, Tänze und Handwerkstraditionen erhalten. Hier ist bis heute der Ringtausch Brauch, bei dem Armreife und Halsketten aus Muscheln weitergegeben werden. Ebenso tauscht man Lebensmittel geldlos gegen andere Dinge – mit Ihren Einblicken in das Leben der gastfreundlichen Inselbewohner tauschen Sie dagegen Ihre bisherigen Vorstellungen von der Südsee gegen authentische Eindrücke. Als eine Makatea-Insel wurde Kitawa durch tektonische Bewegungen aus dem Wasser gehoben, was an den jetzt exponierten Riffen in Form von Terrassen sichtbar ist – es bietet traumhaft weiße Strände und schönste Schnorchelmöglichkeiten. Zu den selten besuchten Inseln des Trobriand-Archipels zählt Kaileuna. Die Siedlungen entlang der stark bewaldeten Küste sind im traditionellen Stil gehalten und noch weitgehend aus Naturstoffen erbaut. Auch die lokalen Boote bestehen vorwiegend aus Holz. Hier haben die Willkommenszeremonien für Sie eine teils romantische, teils ungewöhnliche Herkunft: Mit dem Frauentanz, begleitet von Gesang, wurden die vom Fischfang heimkehrenden Männer begrüßt. Den Cricket-Tanz vollführte man bei Spielen, wenn die eigene Mannschaft Punkte erzielt hat.

Tufi , Tuam Island

Do.,
06.05.2027
- Fr.,
07.05.2027

Von den ungezähmten vulkanischen Kräften zeugt der aktive Mount Victory in der Nähe von Tufi. Zerklüftete Landzungen und sattgrüne Fjordlandschaften – eine spektakuläre Region, in der die Zodiacs in ihrem Element sind. Ganz traditionell und vielleicht etwas wackelig wird es für Sie, wenn Sie von Einheimischen mit lokalen Outrigger-Kanus abgeholt werden. Diese bringen Sie zu einem kleinen Dorf, wo Sie mit Tänzen und Zeremonien in Empfang genommen werden. Im Zodiac landen Sie auch auf dem entlegenen Korallenatoll Tuam Island an. In einer Welt voller Ursprünglichkeit erwartet Sie erneut eine herzliche Begrüßung in einem hübschen Dorf. Der nahe gelegene Strand und sein Riff bieten Ihnen gute Schnorchelmöglichkeiten und Zeit zum Entspannen.

Madang

Sa.,
08.05.2027

Die vergleichsweise moderne Stadt Madang liegt an der Nordküste von Papua-Neuguinea. Bis um das 19. Jh. war dieser Ort noch ein Sumpfgebiet, das die deutschen Kolonialbehörden in ein Verwaltungszentrum umwandeln wollten. In jahrelanger Arbeit wurde das Areal entwässert und unter dem Namen Friedrich-Wilhelmshafen zu einem damaligen Kleinod hergerichtet. Im Zweiten Weltkrieg stand Madang zwischen den Fronten – an diese Zeit erinnert das neben der Einfahrt im Hafen stehende fackelähnliche Monument zu Ehren der Coastwatchers, der hinter den Linien der Japaner agierenden Küstenwache des australischen Militärs. Tauchen Sie individuell in den Rhythmus der Stadt ein. Mit ca. 29.000 Einwohnern ist Madang heute die sechstgrößte Stadt Papua-Neuguineas. Das pulsierende Herz des Landes ist ein Kontrastpunkt zu den ursprünglichen Inseln, die Ihr Schiff zuvor angesteuert hat.

Kopar/Sepik Fluss , Vanimo

Der längste Fluss der Insel Neuguinea, der Sepik Fluss, ist mit seiner nahezu unberührten Naturlandschaft wie geschaffen für Abenteuer. Auf einer spannenden Zodiacfahrt erkunden Sie die zahlreichen Seitenkanäle und dringen tief in die üppigen grünen Wälder vor. Begleitet von den Geräuschen des Dschungels, landen Sie am kleinen Dorf Kopar an. Begegnen Sie hier einem der vielen Stämme, die entlang des Flusses leben und bekannt sind für ihre kunstvollen Schnitzereien. Nehmen Sie für eine kurze Zeit am Leben der Einheimischen teil, und spüren Sie bei den farbenprächtigen Aufführungen der Tanzgruppen den Rhythmus der Tropen. Die Siedlung Vanimo ist nicht über Land zu erreichen. Nah an der Grenze zu Indonesien gelegen, säumen Strände und weite Lagunen die Küste. Vanimo diente als koloniale Handelsstation der Deutschen und als Basis der Japaner im Zweiten Weltkrieg. Touristisch ein unbeschriebenes Blatt, spazieren Sie in Vanimo individuell durch den lebhaft-authentischen Ort.

So.,
09.05.2027
- Mo.,
10.05.2027

Di.,
11.05.2027
- Mi.,
12.05.2027

Koror/Palau/Mikronesien, Ankunft 09.00 Uhr
Übernachtung an Bord

In der Schmuckschatulle des Pazifiks werden auch die Inselperlen von Palau für ein Funkeln in Ihren Entdeckeraugen sorgen. Mehr als 300 Eilande zählen zu dem Inselstaat. Willkommen in einer Bilderbuchwelt, die über und unter Wasser ihr schillerndes Gesicht offenbart! Schwimmen, schnorcheln, die Seele baumeln lassen: Genießen Sie Tagträume auf Koror, und prägen Sie sich dieses Paradies ein. Die Rock Islands von Palau ragen wie Pilzköpfe aus dem Wasser – bewachsen mit dichter Dschungelflora, liegt der Vergleich mit „schwimmenden Gärten“ nah.

Do.,
13.05.2027

Fr.,
14.05.2027

Im Preis inbegriffen

- Alle Anlandungen/Fahrten in bordeigenen Zodiacs (Einsatz der Zodiacs ist abhängig vom Zielgebiet und von behördlichen Genehmigungen)
- Erfahrene Experten verschiedener Fachgebiete begleiten jede Reise, halten Präsentationen/multimediale Vorträge, beantworten fundiert Fragen zum Fahrtgebiet und begleiten die Zodiacfahrten/Anlandungen und Wanderungen ab/bis Schiff
- Nutzung der interaktiven Ocean Academy mit individuellen Wissensformaten

- Umfangreiche Informationen zur Reise vorab, zum Beispiel zur Arktis und zur Antarktis, zur Südsee und zum Amazonas sowie Expeditionslandkarten
- In jeder Kabine: Champagner zur Begrüßung, mit alkoholfreien Getränken täglich neu gefüllte Minibar (Junior und Grand Suiten mit zusätzlicher Auswahl), Kaffeemaschine (auf Wunsch Tee), 24-Stunden-Kabinenservice
- Leihweise an Bord: ein Fernglas und zwei Sets Nordic-Walking-Stöcke direkt in der Kabine, außerdem warme Parkas, Gummistiefel, Schnorchelausrüstungen
- Umfangreiches Infotainment mit Live-Übertragung sowie Aufzeichnungen der Expertenvorträge, Vorkamera, Seekarte, Filmen u.v.m., persönliches E-Mail-Postfach, Internetzugang via WLAN (kostenfrei für eine Stunde pro Gast und Tag, satellitenabhängig vor allem in polaren Gebieten)
- Hafen-/Destinationsinformationen (nach Verfügbarkeit) in der Kabine
- Internationale Gourmetküche als Vollpension an Bord mit Frühstück (inkl. Früh- und Spätaufsteherfrühstück), Bouillon, Nachmittagskaffee/Teezeit, Mittag- und Abendessen (abends drei Restaurants mit flexiblen Tischzeiten zur Wahl)
- Deutschsprachige Schiffs- und Expeditionsleitung sowie eine mehrheitlich deutschsprachige Servicecrew
- Hafen- und Flughafenengebühren
- Stornokostenversicherung (20% Selbstbehalt) in den Tarifen PLATIN und GOLD
- Umfangreiches Sportangebot: Fitnessbereich mit Meerblick, Kursprogramm, je nach Reiseziel verschiedene zusätzliche Sportaktivitäten an Land (Personal Training gegen Aufpreis)
- OCEAN SPA mit finnischer Meerblick-Sauna, Dampfsauna sowie Ruhebereich innen/außen (Spa-Anwendungen und Friseur gegen Aufpreis)

Nicht im Preis inbegriffen

- Flugan- und Abreise, wenn Sonderflüge ab/bis Deutschland nicht inkludiert sind
- weitere Reiseversicherungen
- Visa- oder Passgebühren (falls erforderlich)
- persönliche Ausgaben (Einkäufe, optionale Ausflüge)
- sonstige im Programm nicht genannte Leistungen
- Anreisepaket Noumea: 2.690 €
- Abreisepaket Palau: 2.190 €

Ihr Schiff

Ihr Schiff ist die "HANSEATIC spirit". Ausführlich stellen wir Ihnen dieses Schiff auf unseren Schiffseiten vor.

[Ausführliche Informationen](#) zu diesem Schiff.

