



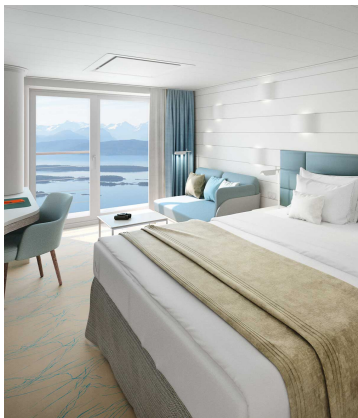

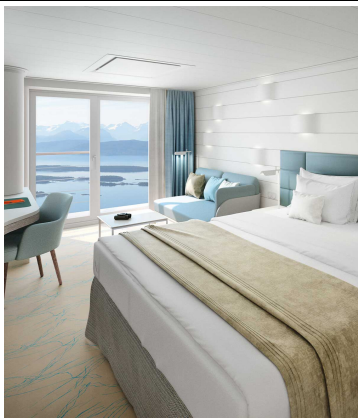



Reisetermin
 14.03. - 06.04.2028
 Reederei
 Schiff
 HANSEATIC spirit
 Reisecode
 SPI2804

	<p>Platin Außenkabine, KAT: 1, ca. 22 qm Deck 4-6</p> <p>Doppelbelegung</p> <p style="text-align: right;">  € 17.869 pro Person </p>
	<p>Platin Panoramakabine, KAT: 2, ca. 21 qm, Deck 4 und 5</p> <p>Doppelbelegung</p> <p style="text-align: right;">  € 18.789 pro Person </p>
	<p>Platin French Balcony Kabine, KAT: 3, ca. 23 qm, Deck 6</p> <p>Doppelbelegung</p> <p style="text-align: right;">  € 20.669 pro Person </p>



Platin
French Balcony Kabine, KAT: 5, ca. 21 qm Deck 7


Doppelbelegung

 € 21.139
pro Person



Platin
Balkonkabine, KAT: 4, ca. 27 qm, Deck 5


Doppelbelegung

 € 22.319
pro Person



Platin
Balkonkabine, KAT: 6, ca. 27 qm, Deck 6 und 7


Doppelbelegung

 € 23.019
pro Person



Platin
Balkonkabine, KAT: 7, ca. 27 qm, Deck 6


Doppelbelegung

 € 23.739
pro Person



Platin
Balkonkabine, KAT: 8, ca. 27 qm, Deck 7


Doppelbelegung

 € 25.839
 pro Person



Platin
Junior Suite, KAT: 9, mit Balkon, ca. 42 qm, Deck 6 und 7

Doppelbelegung

 € 30.539
 pro Person



Silber Garantie-Panoramakabine Kat. 2



Silber Garantie-French-Balcony Kat. 5



Silber Garantie-French Balcony



Silber Garantie-Balkonkabine Kat. 7



Silber Garantie-Balkonkabine Kat. 4



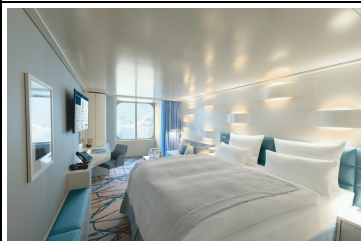
Silber Garantie Außenkabine Kat. 1



Garantie-Außenkabine, KAT: 0,



Silber Garantie-Balkonkabine Kat. 6



Silber Smart-Kat. 1-2 Garantie-Außenkabine



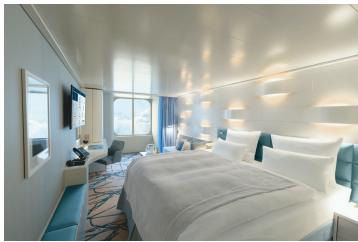
HANSEATIC spirit Garantie-Balkonkabine Kabine KAT. 4 PLATIN



Silber Garantie-Juniorsuite



Silber Garantie-French-Balcony Kat. 3



HANSEATIC spirit Garantie-Außenkabine KAT. 1 SILBER



Silber Garantie-Balkonkabine Kat. 8



Silber Garantie-Balkonkabine



Grand Suite, KAT: 10, mit Veranda, ca. 71 qm, Deck 6 und 7



Silber Smart-Kat. 1-8 Garantiekabine



Di., 14.03.2028 Auckland/Neuseeland, Abfahrt 19.00 Uhr

Bay of Islands/Neuseeland

Mi., 15.03.2028 Hoch im Norden Neuseelands weicht die Dramatik der Landschaft einem traumhaften Naturgemälde. Die mehr als 140 subtropischen Inseln der Bay of Islands bilden im türkisblauen Wasser eine faszinierende Mischung aus wilder Natur und historischer Tiefe. Hier füllen Kormorane in den Mangrovenwäldern, rauschende Wasserfälle und das berühmte Hole in the Rock vor Cape Brett die Bilderbuchseiten Ozeaniens. Geschichtsträchtige Orte erzählen von den Begegnungen zwischen den Maori und europäischen Entdeckern: Die historische Küstenstadt Russell war eine der ersten europäischen Siedlungen. Der Ort Waitangi ist bekannt als Schauplatz der Unterzeichnung des Vertrags von Waitangi von 1840 – geschlossen zwischen Vertretern der britischen Krone und Maori-Stammesführern, gilt er als die Gründungsurkunde des modernen Neuseeland.

Do., 16.03.2028 Entspannung auf See
- Fr.,
17.03.2028

Île des Pins/Neukaledonien

Sa., 18.03.2028 Wie Gott in Frankreich am anderen Ende der Welt fühlen Sie sich auf der Île des Pins. Weiße Sandstrände laden ein, paradiesische Ruhe zu genießen oder in der kristallklaren Lagune zu schnorcheln. Welche Fisch- und Korallenarten werden Sie sehen? An Land dominieren schlanke, hochwüchsige Araukarien die Vegetation. Von denen war bereits im Jahre 1774 Captain James Cook beeindruckt, der auf der Insel nach Baumstämmen für Schiffsmasten suchte. Er bezeichnete sie fälschlicherweise als Pines, das englische Wort für Kiefern, und benannte die Insel danach. Dank Ihrer Experten an Bord werden Sie schlauer sein – und wegen der Naturschönheit um traumhafte Eindrücke reicher.

So., 19.03.2028 Entspannung auf See
- Mo.,
20.03.2028

Salomoninseln (Santa Ana Island, Roderick Bay, Onua Island, Pirumeri Island)

Di., 21.03.2028 Ihr Expertenteam an Bord stimmt Sie mit Vorträgen und Reiseberichten auf eine exotische Wunderwelt ein: die Salomoninseln. Sie erhielten ihren Namen von dem spanischen Entdecker Alvaro de Mendana de Neira: 1568 glaubte er hier das Goldland des biblischen Königs Salomo gefunden zu haben und benannte die Inseln nach ihm. Der wirkliche Schatz ist heute die traumhafte Natur. Bei einer Zodiacanlandung am Strand von Santa Ana Island erwartet Sie ein eindrucksvolles Willkommensritual der „Krieger“ mit ihren Speeren. Die Traditionen der Inselbewohner spiegeln sich auch in ihren Dörfern wider, die Sie mit Ihren Experten erkunden. Wie das Leben unter dem Meeresspiegel aussieht, entdecken Sie in den farbenfrohen Korallenriffen beim Schnorcheln. Die Vielfalt der Schöpfung zeigt ebenso der üppige Dschungel. In der Roderick Bay fahren Sie mit dem Zodiac zum Wrack der „World Discoverer“, die im Jahre 2000 auf ein Korallenriff lief und auf den Strand gesetzt wurde – wo sie langsam von der Pflanzenwelt erobert wird. Die Shortland Islands – rund 100 kleine Inseln vulkanischen Ursprungs – präsentieren sich heute als tropisches Idyll: mit dichtem Regenwald, weißen Stränden und glasklarem Wasser. Wer im seichten, azurblauen Meer vor Onua Island badet und schnorchelt, versteht sofort, warum diese entlegene Inselwelt zu den verborgenen Schätzen des Pazifiks zählt. Doch auch ihre bewegte Geschichte im Zweiten Weltkrieg macht die Inseln zu einem faszinierenden Reiseziel. Auf dem winzigen Pirumeri Island tauchen Sie in das Leben der Insulaner ein. In ihrer Gastfreundlichkeit, den farbenfrohen Tänzen und religiösen Gesängen liegt hier der wahre Schatz König Salomos – eingebettet in üppigem Grün und umgeben von kristallklaren Gewässern.

Papua-Neuguinea (Rabaul, Kavieng , Garove Island , Kopar/Sepik Fluss , Vanimo)

Sa., 25.03.2028
- Mi.,
29.03.2028

Papua-Neuguinea ist eines der heterogensten Länder der Erde. Hier leben Hunderte indigener Völker zum Teil noch in steinzeitnahen Kulturen. Undurchdringlicher Regenwald, tiefe Täler und ein bis zu 4.500 m hoher Gebirgszug haben dazu geführt, dass sich die Stämme nur wenig vermischten. Und so werden heute in Papua-Neuguinea über 800 Sprachen und Dialekte gesprochen. Die ungezähmten Kräfte des Feuers, denen Papua-Neuguinea viele seiner Schönheiten zu verdanken hat, begegnen Ihnen spektakulär bei der Einfahrt in den Hafen von Rabaul. Die kleine Stadt ist von mehreren, teilweise noch aktiven Vulkanen umgeben, die mystische Rauchsäulen in den blauen Himmel steigen lassen. 1994 durch einen Vulkanausbruch zur Geisterstadt geworden, leben heute wieder Menschen in dem Ort mit seinen vielen Gebäuden aus der Kolonialzeit. Ihre Entdeckungen setzen sich fort, wenn Ihr Schiff Kurs auf Kavieng nimmt, das am Nordkap der Insel Neuirland mitten im Strömungsgebiet zwischen dem offenen Pazifik und der Bismarcksee liegt. Umgeben von kleinen Inseln und Korallenriffen, hat sich hier eine artenreiche Unterwasserwelt entwickelt, die Taucher in ihren Bann zieht. Die Küstenstadt ist bekannt für ihre entspannte Atmosphäre, türkisfarbenes Wasser und erstklassige Tauch- und Surfspots. Begeistern wird Sie auch Garove Island. Die abgelegene Vulkaninsel umschließt eine beeindruckende Caldera, die vom Ozean geflutet wurde – imposant erheben sich bis zu 300 m hohe Kraterwände. Die Insel ist von dichter tropischer Vegetation bedeckt und bietet Lebensraum für zahlreiche endemische Pflanzen und Vögel. Abgeschiedene Strände und kleine Dörfer der Tolai-Bevölkerung spiegeln die traditionelle Lebensweise der Bewohner wider und machen den Besuch zu einem einzigartigen Natur- und Kulturerlebnis. Der längste Fluss der Insel Neuguinea, der Sepik Fluss, ist mit seiner nahezu unberührten Naturlandschaft wie geschaffen für Abenteuer. Auf einer spannenden Zodiacfahrt erkunden Sie die zahlreichen Seitenkanäle und dringen tief in die üppigen grünen Wälder vor. Begleitet von den Geräuschen des Dschungels, landen Sie am kleinen Dorf Kopar an. Begegnen Sie hier einem der vielen Stämme, die entlang des Flusses leben und bekannt sind für ihre kunstvollen Schnitzereien. Nehmen Sie für eine kurze Zeit am Leben der Einheimischen teil und spüren Sie bei den farbenprächtigen Aufführungen der Tanzgruppen den Rhythmus der Tropen. Die Siedlung Vanimo ist nicht über Land zu erreichen. Nah an der Grenze zu Indonesien gelegen, säumen Strände und weite Lagunen die Küste. Vanimo diente als koloniale Handelsstation der Deutschen und als Basis der Japaner im Zweiten Weltkrieg. Die Region war während des Pazifikkriegs strategisch wichtig, insbesondere wegen der Nähe zu Indonesien und den japanischen Bewegungen in der Region. Trotz seiner reichen Geschichte ist der authentische Ort touristisch gesehen ein unbeschriebenes Blatt. Der Aufenthalt erfolgt im Rahmen eines technischen Stopps. Baden ist – vorbehaltlich der behördlichen Genehmigung und entsprechender Bedingungen vor Ort – möglich.

Westneuguinea/Indonesien (Jayapura, Pulau Indi)

Do., 30.03.2028
- Fr.,
31.03.2028

Westneuguinea, der indonesische Teil der Insel Neuguinea, öffnet Ihnen das Tor zu unberührter Wildnis und kultureller Vielfalt. Dichte Regenwälder, schroffe Gebirge und abgeschiedene Küsten bestimmen die Landschaft, während kleine Dörfer jahrhundertealte Traditionen bewahren. Versteckte Lagunen, exotische Tiere und bunte Korallenriffe machen diese Expedition zu einem atemberaubenden Abenteuer zwischen Naturwundern und faszinierender Kultur. Jayapura, die lebendige Hauptstadt der Provinz Papua, liegt malerisch an einer geschützten Bucht, eingerahmt von sanften Hügeln und üppigem tropischen Regenwald. Hier verschmelzen moderne Infrastruktur und die tief verwurzelten Traditionen der Papua, deren farbenprächtige Trachten und Rituale noch heute den Alltag prägen. In der Umgebung erwarten Sie idyllische Strände, der geheimnisvolle Sentani-See und abgelegene Dörfer, in denen das Leben der indigenen Gemeinschaften spürbar wird. Jayapura ist mehr als ein Tor zu Westpapua – es ist der Schritt in eine faszinierende Welt voller Kultur, Natur und authentischer Begegnungen. Bei der Anlandung mit den Zodiacs auf der kleinen Insel Pulau Indi wird Ihr Entdeckerherz sofort höherschlagen. Traumhafter weißer Sandstrand und kristallklares Wasser laden Sie ein, die Seele baumeln zu lassen oder beim Schnorcheln die noch unberührten Unterwassergärten zu erkunden. Eine schillernde Welt voller vielfältiger bunter Fische und Korallen, deren Formen und Farben sich gegenseitig immer wieder überbieten. Dieses Kaleidoskop der Schöpfung, das von Touristenströmen noch weitgehend unentdeckt geblieben ist, wird Sie begeistern.

Entspannung auf See

Sa., 01.04.2028

Pulau Arguni/Westneuguinea/Indonesien

So., 02.04.2028

Die Magie Indonesiens erleben Sie entlang der bizarren Kalksteininseln von Pulau Arguni. Ein abgelegenes Entdeckerrevier, das vor allem kleinen Expeditionsschiffen wie denen von Hapag-Lloyd Cruises vorbehalten ist. Mit den Zodiacs gleiten Sie nah an den steil aufragenden Klippen entlang und entdecken versteckte Höhlen, tropischen Dschungel, der bis ans Wasser reicht, und einsame Strände, die nur vom Meer aus zugänglich sind. An den Felsen finden sich geheimnisvolle prähistorische Felsmalereien, die mehrere Tausend Jahre alt sein könnten. Wer sie geschaffen hat und welche Geschichten sie über die frühen Bewohner erzählen, erläutert Ihnen Ihr Expertenteam an Bord.

Mo., 03.04.2028

Entspannung auf See

- Di.,
04.04.2028

Komodo/Indonesien

Mi., 05.04.2028 Im Herzen des indonesischen Archipels liegt der Komodo-Nationalpark – ein beeindruckendes UNESCO-Welterbe, das sich zwischen den Inseln Sumbawa und Flores erstreckt. Hier finden sich 29 Vulkaninseln, von denen Komodo, Rinca und Padar die größten sind. Der Park ist bekannt als Heimat der legendären Komodowarane, der größten Echsen der Welt, die majestätisch durch die Savannen und Tropenwälder streifen. Doch auch die Unterwasserwelt ist faszinierend: Das kristallklare Wasser beherbergt einen seltenen, noch weitgehend unentdeckten marinen Artenreichtum mit bunten Korallenriffen und exotischen Meeresbewohnern.

Benoa/Bali/Indonesien, Ankunft 07.00 Uhr

Do., 06.04.2028

Im Preis inbegriffen

- Alle Anlandungen/Fahrten in bordeigenen Zodiacs (Einsatz der Zodiacs ist abhängig vom Zielgebiet und von behördlichen Genehmigungen)
- Erfahrene Experten verschiedener Fachgebiete begleiten jede Reise, halten Präsentationen/multimediale Vorträge, beantworten fundiert Fragen zum Fahrtgebiet und begleiten die Zodiacfahrten/Anlandungen und Wanderungen ab/bis Schiff
- Nutzung der interaktiven Ocean Academy mit individuellen Wissensformaten
- Umfangreiche Informationen zur Reise vorab, zum Beispiel zur Arktis und zur Antarktis, zur Südsee und zum Amazonas sowie Expeditionslandkarten
- In jeder Kabine: Champagner zur Begrüßung, mit alkoholfreien Getränken täglich neu gefüllte Minibar (Junior und Grand Suiten mit zusätzlicher Auswahl), Kaffeemaschine (auf Wunsch Tee), 24-Stunden-Kabinenservice
- Leihweise an Bord: ein Fernglas und zwei Sets Nordic-Walking-Stöcke direkt in der Kabine, außerdem warme Parkas, Gummistiefel, Schnorchelausrüstungen
- Umfangreiches Infotainment mit Live-Übertragung sowie Aufzeichnungen der Expertenvorträge, Vorkamera, Seekarte, Filmen u.v.m., persönliches E-Mail-Postfach, Internetzugang via WLAN (kostenfrei für eine Stunde pro Gast und Tag, satellitenabhängig vor allem in polaren Gebieten)
- Hafen-/Destinationsinformationen (nach Verfügbarkeit) in der Kabine
- Internationale Gourmetküche als Vollpension an Bord mit Frühstück (inkl. Früh- und Spätaufsteherfrühstück), Bouillon, Nachmittagskaffee/Teezeit, Mittag- und Abendessen (abends drei Restaurants mit flexiblen Tischzeiten zur Wahl)
- Ausgewählte Softdrinks
- Hafen- und Flughafengebühren
- Umfangreiches Sportangebot: Fitnessbereich mit Meerblick, Kursprogramm, je nach Reiseziel verschiedene zusätzliche Sportaktivitäten an Land (Personal Training gegen Aufpreis)
- OCEAN SPA mit finnischer Meerblick-Sauna, Dampfsauna sowie Ruhebereich innen/außen (Spa-Anwendungen und Friseur gegen Aufpreis)

Nicht im Preis inbegriffen

- Flugan- und Abreise, wenn Sonderflüge ab/bis Deutschland nicht inkludiert sind
- weitere Reiseversicherungen
- Visa- oder Passgebühren (falls erforderlich)
- persönliche Ausgaben (Einkäufe, optionale Ausflüge)
- sonstige im Programm nicht genannte Leistungen
- Anreisepaket Auckland: 1.590 €
- Abreisepaket Bali: 1.120 €

Ihr Schiff

Ihr Schiff ist die "HANSEATIC spirit". Ausführlich stellen wir Ihnen dieses Schiff auf unseren Schiffseiten vor. [Ausführliche Informationen](#) zu diesem Schiff.

