





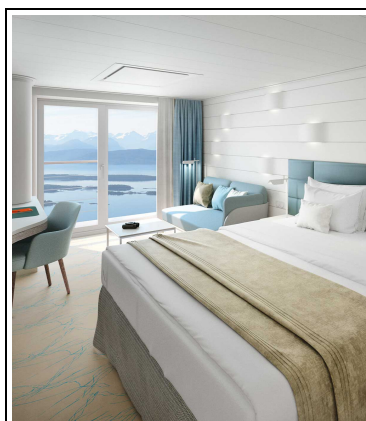


## Expedition Seychellen: Entdeckerpremiere der paradiesischen Art

Reisetermin  
08.12. - 20.12.2027  
Reederei  
Hapag-Lloyd Cruises  
Schiff  
HANSEATIC nature  
Reisecode  
NAT2725



	PlatinPlatin <b>Außenkabine, KAT: 1, ca. 22 qm Deck 4-6</b>	
	Doppelbelegung	 € <b>7.490</b> pro Person
	Einzelbelegung	 € <b>9.887</b> pro Person
	PlatinPlatin <b>Panoramakabine, KAT: 2, ca. 21 qm, Deck 4 und 5</b>	
	Doppelbelegung	 € <b>7.940</b> pro Person
	Einzelbelegung	 € <b>10.472</b> pro Person



PlatinPlatin

**French Balcony Kabine, KAT: 3, ca. 23 qm, Deck 6**

Doppelbelegung

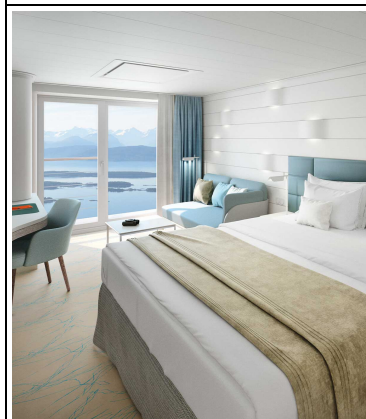


€ 8.790  
pro Person

Einzelbelegung



€ 11.577  
pro Person



PlatinPlatin

**French Balcony Kabine, KAT: 5, ca. 21 qm Deck 7**

Doppelbelegung



€ 8.990  
pro Person

Einzelbelegung



€ 11.837  
pro Person



PlatinPlatin

**Balkonkabine, KAT: 4, ca. 27 qm, Deck 5**

Doppelbelegung



€ 9.520  
pro Person

Einzelbelegung



€ 13.528  
pro Person



PlatinPlatin

**Balkonkabine, KAT: 6, ca. 27 qm. Deck 6 und 7**

Doppelbelegung



€ 9.840  
pro Person

Einzelbelegung



€ 13.976  
pro Person



PlatinPlatin

**Balkonkabine, KAT: 7, ca. 27 qm, Deck 6**

Doppelbelegung



**€ 10.170**  
pro Person

Einzelbelegung



**€ 14.438**  
pro Person



PlatinPlatin

**Balkonkabine, KAT: 8, ca. 27 qm, Deck 7**

Doppelbelegung

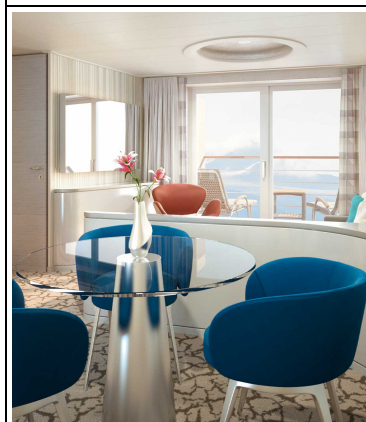


**€ 11.120**  
pro Person

Einzelbelegung



**€ 15.768**  
pro Person



PlatinPlatin

**Junior Suite, KAT: 9, mit Balkon, ca. 42 qm, Deck 6 und 7**

Doppelbelegung

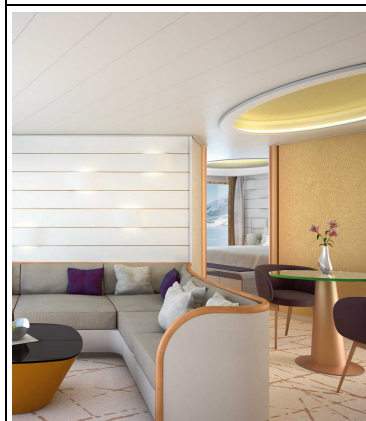


**€ 13.220**  
pro Person

Einzelbelegung



**€ 26.940**  
pro Person



PlatinPlatin

**Grand Suite, KAT: 10, mit Veranda, ca. 71 qm, Deck 6 und 7**

Doppelbelegung



**€ 17.970**  
pro Person

Einzelbelegung



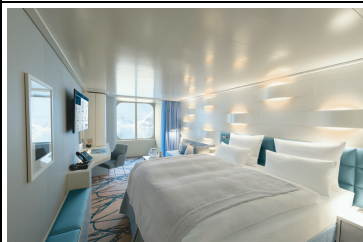
**€ 36.440**  
pro Person



**Silber Garantie-French-Balcony Kat. 3**



**HANSEATIC nature Garantie-Balkonkabine KABINE KAT. 4 PLATIN**



**Silber Garantie Außenkabine Kat. 1**



**HANSEATIC nature Garantie-Außenkabine KAT. 1 SILBER**



**Silber Garantie-Balkonkabine Kat. 6**





**Silber Garantie-Balkonkabine Kat. 8**



**Silber Garantie-Balkonkabine Kat. 7**



**Silber Garantie-French Balcony**



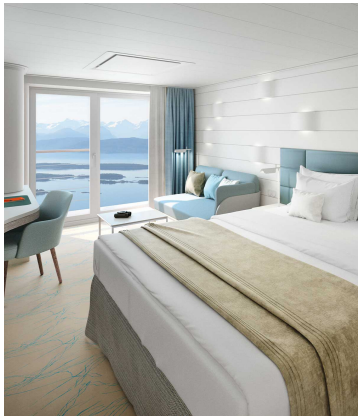
**Silber Garantie-Balkonkabine Kat. 4**



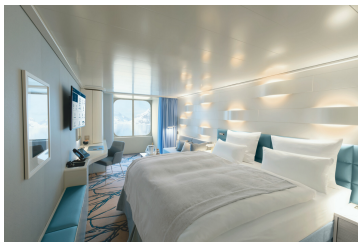
**Silber Garantie-Juniorsuite**



**Silber Smart-Kat. 1-2 Garantie-Außenkabine**



**Silber Garantie-French-Balcony Kat. 5**



**Garantie-Außenkabine, KAT: 0**



**Silber Garantie-Panoramakabine Kat. 2**



**Silber Garantie-Balkonkabine**



**Silber Smart-Kat. 1-8 Garantiekabine**



## Im Preis inbegriffen

- Alle Anlandungen/Fahrten in bordeigenen Zodiacs (Einsatz der Zodiacs ist abhängig vom Zielgebiet und von behördlichen Genehmigungen)
- Erfahrene Experten verschiedener Fachgebiete begleiten jede Reise, halten Präsentationen/multimediale Vorträge, beantworten fundiert Fragen zum Fahrtgebiet und begleiten die Zodiacfahrten/Anlandungen und Wanderungen ab/bis Schiff
- Nutzung der interaktiven Ocean Academy mit individuellen Wissensformaten
- Umfangreiche Informationen zur Reise vorab, zum Beispiel zur Arktis und zur Antarktis, zur Südsee und zum Amazonas sowie Expeditionslandkarten
- In jeder Kabine: Champagner zur Begrüßung, mit alkoholfreien Getränken täglich neu gefüllte Minibar (Junior und Grand Suiten mit zusätzlicher Auswahl), Kaffeemaschine (auf Wunsch Tee), 24-Stunden-Kabinenservice
- Leihweise an Bord: ein Fernglas und zwei Sets Nordic-Walking-Stöcke direkt in der Kabine, außerdem warme Parkas, Gummistiefel, Schnorchelausrüstungen
- Umfangreiches Infotainment mit Live-Übertragung sowie Aufzeichnungen der Expertenvorträge, Vorkamera, Seekarte, Filmen u.v.m., persönliches E-Mail-Postfach, Internetzugang via WLAN (kostenfrei für eine Stunde pro Gast und Tag, satellitenabhängig vor allem in polaren Gebieten)
- Hafen-/Destinationsinformationen (nach Verfügbarkeit) in der Kabine
- Internationale Gourmetküche als Vollpension an Bord mit Frühstück (inkl. Früh- und Spätaufsteherfrühstück), Bouillon, Nachmittagskaffee/Teezeit, Mittag- und Abendessen (abends drei Restaurants mit flexiblen Tischzeiten zur Wahl)
- Ausgewählte Softdrinks
- Hafen- und Flughafengebühren
- Umfangreiches Sportangebot: Fitnessbereich mit Meerblick, Kursprogramm, je nach Reiseziel verschiedene zusätzliche Sportaktivitäten an Land (Personal Training gegen Aufpreis)
- OCEAN SPA mit finnischer Meerblick-Sauna, Dampfsauna sowie Ruhebereich innen/außen (Spa-Anwendungen und Friseur gegen Aufpreis)

---

## Nicht im Preis inbegriffen

- Flugan- und Abreise, wenn Sonderflüge ab/bis Deutschland nicht inkludiert sind
- weitere Reiseversicherungen
- Visa- oder Passgebühren (falls erforderlich)
- persönliche Ausgaben (Einkäufe, optionale Ausflüge)
- sonstige im Programm nicht genannte Leistungen
- Anreisepaket Mahé (Seychellen): 970 €
- Abreisepaket Port Louis: 1.020 €



## Ihr Schiff

Ihr Schiff ist die "HANSEATIC nature". Ausführlich  
stellen wir Ihnen dieses Schiff auf unseren  
Schiffseiten vor. [Ausführliche Informationen](#) zu  
diesem Schiff.

