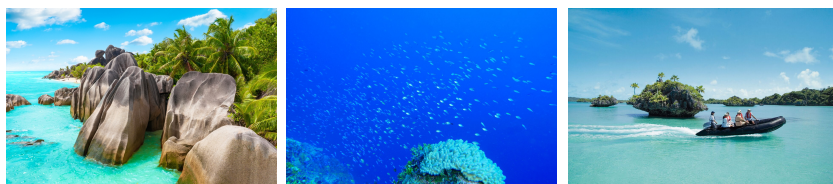




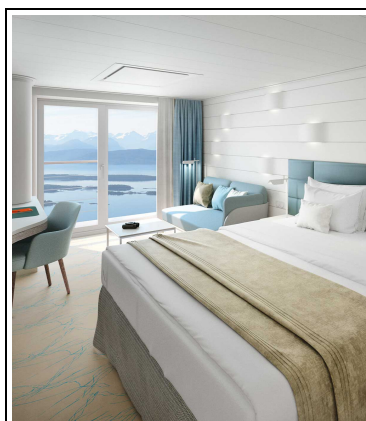


Expedition Seychellen: Entdeckerpremiere der paradiesischen Art

Reisetermin
03.01. - 15.01.2028
Reederei
Hapag-Lloyd Cruises
Schiff
HANSEATIC nature
Reisecode
NAT2801



	PlatinPlatin Außenkabine, KAT: 1, ca. 22 qm Deck 4-6	
	Doppelbelegung	 € 7.970 pro Person
	Einzelbelegung	 € 11.438 pro Person
	PlatinPlatin Panoramakabine, KAT: 2, ca. 21 qm, Deck 4 und 5	
	Doppelbelegung	 € 8.420 pro Person
	Einzelbelegung	 € 12.068 pro Person



PlatinPlatin

French Balcony Kabine, KAT: 3, ca. 23 qm, Deck 6

Doppelbelegung

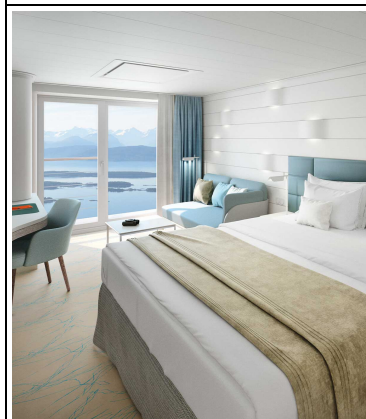


€ 9.320
pro Person

Einzelbelegung



€ 13.328
pro Person



PlatinPlatin

French Balcony Kabine, KAT: 5, ca. 21 qm Deck 7

Doppelbelegung



€ 9.540
pro Person

Einzelbelegung



€ 13.636
pro Person



PlatinPlatin

Balkonkabine, KAT: 4, ca. 27 qm, Deck 5

Doppelbelegung



€ 10.120
pro Person

Einzelbelegung



€ 14.448
pro Person



PlatinPlatin

Balkonkabine, KAT: 6, ca. 27 qm. Deck 6 und 7

Doppelbelegung



€ 10.470
pro Person

Einzelbelegung



€ 14.938
pro Person



PlatinPlatin

Balkonkabine, KAT: 7, ca. 27 qm, Deck 6

Doppelbelegung



€ 10.820
pro Person

Einzelbelegung



€ 15.428
pro Person



PlatinPlatin

Balkonkabine, KAT: 8, ca. 27 qm, Deck 7

Doppelbelegung

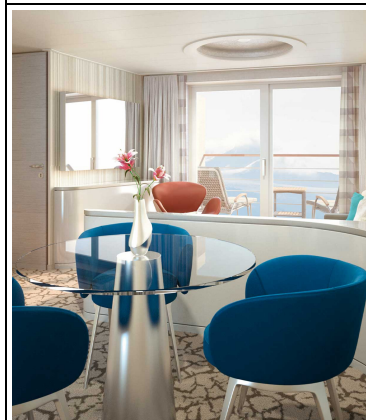


€ 11.840
pro Person

Einzelbelegung



€ 16.856
pro Person



PlatinPlatin

Junior Suite, KAT: 9, mit Balkon, ca. 42 qm, Deck 6 und 7

Doppelbelegung

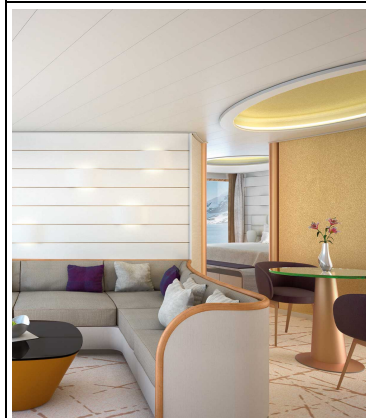


€ 14.120
pro Person

Einzelbelegung



€ 28.940
pro Person



PlatinPlatin

Grand Suite, KAT: 10, mit Veranda, ca. 71 qm, Deck 6 und 7

Doppelbelegung

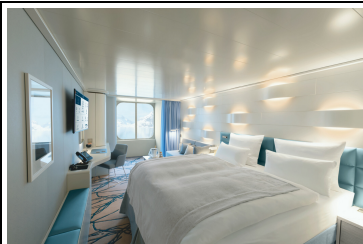


€ 19.240
pro Person

Einzelbelegung



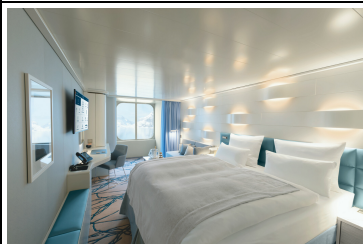
€ 39.180
pro Person



HANSEATIC nature Garantie-Außenkabine KAT. 1 SILBER



Silber Garantie-French-Balcony Kat. 3



Silber Garantie Außenkabine Kat. 1



HANSEATIC nature Garantie-Balkonkabine Kabine KAT. 4 PLATIN



Silber Garantie-Balkonkabine Kat. 8



Silber Garantie-French Balcony



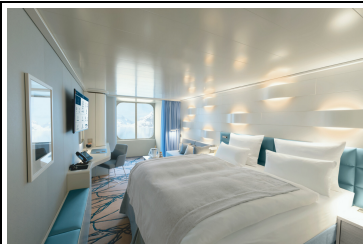
Silber Garantie-Balkonkabine Kat. 7



Silber Garantie-Balkonkabine Kat. 6



Silber Garantie-Balkonkabine



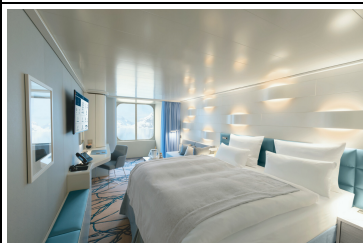
Silber Smart-Kat. 1-8 Garantiekabine



Silber Garantie-Balkonkabine Kat. 4



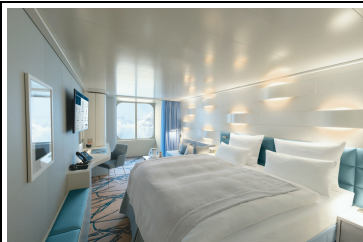
Silber Garantie-Juniorsuite



Garantie-Außenkabine, KAT: 0



Silber Garantie-Panoramakabine Kat. 2



Silber Smart-Kat. 1-2 Garantie-Außenkabine



Silber Garantie-French-Balcony Kat. 5



Im Preis inbegriffen

- Alle Anlandungen/Fahrten in bordeigenen Zodiacs (Einsatz der Zodiacs ist abhängig vom Zielgebiet und von behördlichen Genehmigungen)
- Erfahrene Experten verschiedener Fachgebiete begleiten jede Reise, halten Präsentationen/multimediale Vorträge, beantworten fundiert Fragen zum Fahrtgebiet und begleiten die Zodiacfahrten/Anlandungen und Wanderungen ab/bis Schiff
- Nutzung der interaktiven Ocean Academy mit individuellen Wissensformaten
- Umfangreiche Informationen zur Reise vorab, zum Beispiel zur Arktis und zur Antarktis, zur Südsee und zum Amazonas sowie Expeditionslandkarten
- In jeder Kabine: Champagner zur Begrüßung, mit alkoholfreien Getränken täglich neu gefüllte Minibar (Junior und Grand Suiten mit zusätzlicher Auswahl), Kaffeemaschine (auf Wunsch Tee), 24-Stunden-Kabinenservice
- Leihweise an Bord: ein Fernglas und zwei Sets Nordic-Walking-Stöcke direkt in der Kabine, außerdem warme Parkas, Gummistiefel, Schnorchelausrüstungen
- Umfangreiches Infotainment mit Live-Übertragung sowie Aufzeichnungen der Expertenvorträge, Vorkamera, Seekarte, Filmen u.v.m., persönliches E-Mail-Postfach, Internetzugang via WLAN (kostenfrei für eine Stunde pro Gast und Tag, satellitenabhängig vor allem in polaren Gebieten)
- Hafen-/Destinationsinformationen (nach Verfügbarkeit) in der Kabine
- Internationale Gourmetküche als Vollpension an Bord mit Frühstück (inkl. Früh- und Spätaufsteherfrühstück), Bouillon, Nachmittagskaffee/Teezeit, Mittag- und Abendessen (abends drei Restaurants mit flexiblen Tischzeiten zur Wahl)
- Ausgewählte Softdrinks
- Hafen- und Flughafengebühren
- Umfangreiches Sportangebot: Fitnessbereich mit Meerblick, Kursprogramm, je nach Reiseziel verschiedene zusätzliche Sportaktivitäten an Land (Personal Training gegen Aufpreis)
- OCEAN SPA mit finnischer Meerblick-Sauna, Dampfsauna sowie Ruhebereich innen/außen (Spa-Anwendungen und Friseur gegen Aufpreis)

Nicht im Preis inbegriffen

- Flugan- und Abreise, wenn Sonderflüge ab/bis Deutschland nicht inkludiert sind
- weitere Reiseversicherungen
- Visa- oder Passgebühren (falls erforderlich)
- persönliche Ausgaben (Einkäufe, optionale Ausflüge)
- sonstige im Programm nicht genannte Leistungen
- Anreisepaket Mauritius: 1.020 €
- Abreisepaket Mahé: 1.060 €

Ihr Schiff

Ihr Schiff ist die "HANSEATIC nature". Ausführlich
stellen wir Ihnen dieses Schiff auf unseren
Schiffseiten vor. [Ausführliche Informationen](#) zu
diesem Schiff.

