

Expedition Seychellen: Entdeckerpremiere der paradiesischen Art

Reisetermin

08.12. - 20.12.2027

Reederei

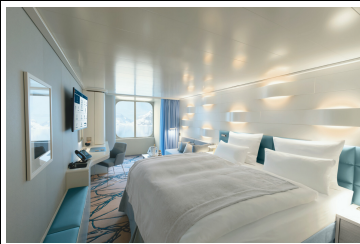
Hapag-Lloyd Cruises

Schiff

HANSEATIC nature

Reisecode

NAT2725



Platin

Außenkabine, KAT: 1, ca. 22 qm Deck 4-6

Doppelbelegung



€ 7.490
pro Person



Platin

Panoramakabine, KAT: 2, ca. 21 qm, Deck 4 und 5

Doppelbelegung




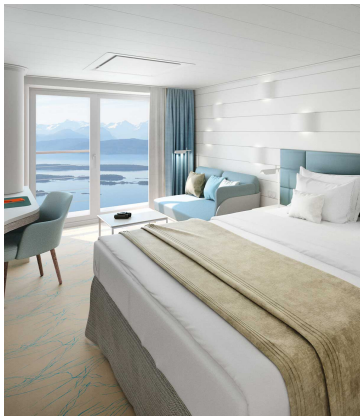
€ 7.940
pro Person



Platin
French Balcony Kabine, KAT: 3, ca. 23 qm, Deck 6


Doppelbelegung

 € 8.790
pro Person



Platin
French Balcony Kabine, KAT: 5, ca. 21 qm Deck 7


Doppelbelegung

 € 8.990
pro Person



Platin
Balkonkabine, KAT: 4, ca. 27 qm, Deck 5


Doppelbelegung

 € 9.520
pro Person



Platin
Balkonkabine, KAT: 6, ca. 27 qm. Deck 6 und 7

Doppelbelegung

 € 9.840
pro Person



Platin
Balkonkabine, KAT: 7, ca. 27 qm, Deck 6

Doppelbelegung



€ 10.170
 pro Person



Platin
Balkonkabine, KAT: 8, ca. 27 qm, Deck 7

Doppelbelegung



€ 11.120
 pro Person



Platin
Junior Suite, KAT: 9, mit Balkon, ca. 42 qm, Deck 6 und 7

Doppelbelegung



€ 13.220
 pro Person



Platin
Grand Suite, KAT: 10, mit Veranda, ca. 71 qm, Deck 6 und 7

Doppelbelegung



€ 17.970
 pro Person



Silber Garantie-French-Balcony Kat. 5



Silber Smart-Kat. 1-8 Garantiekabine



Silber Garantie-Panoramakabine Kat. 2



Silber Garantie-Juniorsuite



Silber Garantie-French-Balcony Kat. 3



HANSEATIC nature Garantie-Außenkabine KAT. 1 SILBER



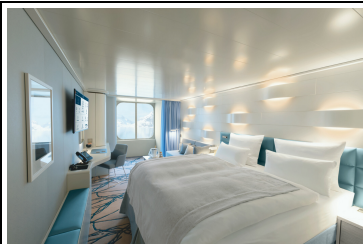
Silber Garantie Außenkabine Kat. 1



HANSEATIC nature Garantie-Balkonkabine Kabine KAT. 4 PLATIN



Silber Garantie-French Balcony



Silber Smart-Kat. 1-2 Garantie-Außenkabine



Silber Garantie-Balkonkabine Kat. 8



Silber Garantie-Balkonkabine



Silber Garantie-Balkonkabine Kat. 7



Garantie-Außenkabine, KAT: 0



Silber Garantie-Balkonkabine Kat. 6



Silber Garantie-Balkonkabine Kat. 4



Mi., 08.12.2027
 Victoria/Mahé/Seychellen, Abfahrt 24.00 Uhr

Inner Islands (La Digue, Grande Soeur, Île au Cerf)

Do., 09.12.2027
 - Sa.,
 11.12.2027

La Digue, die viertgrößte Insel der Seychellen, ist legendär für seine entspannte Atmosphäre und die markanten Granitfelsen: Die rund geschliffenen Kolosse beeindrucken insbesondere am traumhaften Anse Source d'Argent, dessen seichtes türkisblaues Wasser zum Baden einlädt. Auf La Digue gibt es fast keine Autos, das Hauptverkehrsmittel ist das Fahrrad. Damit lassen sich die Insel und ihre versteckten, im Norden wilden Strände wunderbar erkunden. Im Süden liegt das L'Union Estate, ein ehemaliges Plantagenanwesen, das Einblicke in die traditionellen Erwerbszweige der Insel bietet und Heimat von zwei äußerst seltenen Arten von Sumpfschildkröten ist. Die kleine, private Insel Grande Soeur verzaubert Sie im Herzen der Seychellen mit ihrer idyllischen Abgeschlossenheit und einem Naturparadies wie aus dem Bilderbuch. Feiner, weißer Sand trifft auf kristallklares Wasser – ideal zum Schnorcheln, Baden und Sonnen. Die farbenreiche Unterwasserwelt mit Korallen und tropischen Fischen lädt dazu ein, direkt vom Strand aus in ein lebendiges Aquarium einzutauchen. Bei geführten Landgängen mit Ihren Experten lassen sich schmale Pfade durch die ursprüngliche Vegetation erkunden. Immer wieder eröffnen sich dabei spektakuläre Aussichtspunkte mit Blick auf das weite Meer – stille Rückzugsorte, die den Zauber dieser Insel unvergesslich machen. Die Île au Cerf – eine stille Perle im Sainte-Anne-Marine-Nationalpark – begeistert mit natürlicher Gelassenheit und ursprünglichem Charme. Die kleine Insel ist ein Rückzugsort für alle, die Ruhe suchen und dennoch nicht auf Vielfalt verzichten möchten. Versteckte, oft menschenleere Strände laden zum Baden, Schnorcheln und zu Wassersportaktivitäten ein. In den klaren Lagunen offenbart sich eine bunte Unterwasserwelt mit lebhaften Fischeschwärmen und Korallen. Wer lieber an Land unterwegs ist, kann auf verwunschenen Pfaden durch tropischen Wald wandeln, begleitet vom Ruf exotischer Vögel und dem Flattern von Fledermäusen im dichten Blätterdach. Mit etwas Glück zeigen sich auch Riesenschildkröten – stille Bewohner eines friedlichen Paradieses.

Saint-François-Atoll/Alphonse-Gruppe

So., 12.12.2027

Wie ein leuchtend grüner Farbtupfer erhebt sich das unbewohnte Saint-François-Atoll aus den azurblauen Weiten des Indischen Ozeans. Entdeckt am 28. Januar 1730, trägt es den Namen des Heiligen Franz von Sales, des Schutzpatrons der Schriftsteller, Journalisten und Gehörlosen. Wer Saint-François besucht, taucht ein in eine Welt jenseits der Zeit – ein Ort, an dem die Natur wie ein einziges Wunder erscheint und das Meer leise von seinen uralten Geheimnissen flüstert.

Mo., 13.12.2027

Entspannung auf See

Aldabra-Inseln (Cosmoledo-Atoll, Aldabra, Astove)

Di., 14.12.2027
 - Do.,
 16.12.2027

Willkommen auf den Aldabra-Inseln! Ein wahrer Garten Eden im Indischen Ozean, der seit 1982 als UNESCO-Welterbe unter besonderem Schutz steht. Wer zu den Aldabra-Inseln reist, taucht ein in eine Welt voller Geheimnisse und leiser Wunder. Dieses einmalige Paradies berührt das Herz, öffnet die Sinne und bringt die Seele mit dem Rhythmus der Natur in Einklang. Über dem Cosmoledo-Atoll herrscht lebendiges Treiben in der Luft: Unzählige Seevögel wie der Bindenfregattvogel oder die Rußseeschwalbe haben hier ihre Heimat gefunden. Die Kolonie der farbenprächtigen Rotfußtölpel ist sogar die größte des gesamten Indischen Ozeans. Eine Mischung aus Sanddünen, Mangroven und Wiesen sowie die rund 145 km² große Lagune bieten den Tieren einen idealen Lebensraum. Lassen Sie sich auf einer aufregenden Zodiacfahrt vom türkisblauen Wasser und von der atemberaubenden Küstenlinie verzaubern. Aldabra, durch einen vor rund 20 Millionen Jahren aktiven Vulkan entstanden, ist mit einem Umfang von rund 100 km eines der größten Atolle der Welt. Berühmt ist dieses entlegene Inselgebiet für die majestätischen Aldabra-Riesenschildkröten, die gemächlich durch das dichte Grün und über die weiten Sandbänke wandern, als wären sie die stillen Herrscher dieses urtümlichen Reichs. Auch Astove erzählt seine Geschichte: Bereits zwischen 1500 und 1000 v. Chr. von arabischen Seefahrern entdeckt, entstand hier im Jahr 1760 die erste Siedlung – errichtet von versklavten Menschen, die das portugiesische Schiff „La Dom Royal“ zurückgelassen hatte. Heute steht die Insel unter strengem Naturschutz und bewahrt so die fragile Verbindung von Geschichte, Erinnerung und wilder Schönheit. Entdecken Sie bei geführten Wanderungen durch geheimnisvolle Mangroven und entlang unberührter Strände die einzigartige Flora und Fauna dieses Atolls.

Farquhar-Atoll/Farquhar-Gruppe

Fr., 17.12.2027

Wo der Indische Ozean ins Unendliche zu fließen scheint, liegt ein kleines Inselreich, das wie aus der Zeit gefallen scheint – die Farquhar-Gruppe. 1501 von dem portugiesischen Seefahrer Joao da Nova entdeckt, erstreckt sich dieser stille Archipel über zwei Atolle: das Farquhar-Atoll im Süden und das Providence-Atoll im Norden. Schon aus der Ferne zeichnen sich die bis zu 10 m hohen Sanddünen des Farquhar-Atolls ab, die Sie bei einer geführten Wanderung mit Ihren Experten erkunden können. Außerdem beherbergt die Insel eine kleine Siedlung mit etwa 15 Einwohnern, die durch einen bescheidenen Flugplatz mit der Außenwelt verbunden sind. Das Providence-Atoll lässt mit dem vorgelagerten Wizard-Riff die Herzen von Meeresliebhabern höherschlagen. Unweit davon führt Ihre Route Sie zur völlig unbewohnten Insel Saint-Pierre, die wie ein Ruhepol auf Seele und Geist wirkt.

Sa., 18.12.2027
 - So.,
 19.12.2027

Entspannung auf See

Mo., 20.12.2027

Port Louis/Mauritius, Ankunft 04.00 Uhr

Im Preis inbegriffen

- Alle Anlandungen/Fahrten in bordeigenen Zodiacs (Einsatz der Zodiacs ist abhängig vom Zielgebiet und von behördlichen Genehmigungen)
- Erfahrene Experten verschiedener Fachgebiete begleiten jede Reise, halten Präsentationen/multimediale Vorträge, beantworten fundiert Fragen zum Fahrtgebiet und begleiten die Zodiacfahrten/Anlandungen und Wanderungen ab/bis Schiff
- Nutzung der interaktiven Ocean Academy mit individuellen Wissensformaten

- Umfangreiche Informationen zur Reise vorab, zum Beispiel zur Arktis und zur Antarktis, zur Südsee und zum Amazonas sowie Expeditionslandkarten
- In jeder Kabine: Champagner zur Begrüßung, mit alkoholfreien Getränken täglich neu gefüllte Minibar (Junior und Grand Suiten mit zusätzlicher Auswahl), Kaffeemaschine (auf Wunsch Tee), 24-Stunden-Kabinenservice
- Leihweise an Bord: ein Fernglas und zwei Sets Nordic-Walking-Stöcke direkt in der Kabine, außerdem warme Parkas, Gummistiefel, Schnorchelausrüstungen
- Umfangreiches Infotainment mit Live-Übertragung sowie Aufzeichnungen der Expertenvorträge, Vorkamera, Seekarte, Filmen u.v.m., persönliches E-Mail-Postfach, Internetzugang via WLAN (kostenfrei für eine Stunde pro Gast und Tag, satellitenabhängig vor allem in polaren Gebieten)
- Hafen-/Destinationsinformationen (nach Verfügbarkeit) in der Kabine
- Internationale Gourmetküche als Vollpension an Bord mit Frühstück (inkl. Früh- und Spätaufsteherfrühstück), Bouillon, Nachmittagskaffee/Teezeit, Mittag- und Abendessen (abends drei Restaurants mit flexiblen Tischzeiten zur Wahl)
- Ausgewählte Softdrinks
- Hafen- und Flughafengebühren
- Umfangreiches Sportangebot: Fitnessbereich mit Meerblick, Kursprogramm, je nach Reiseziel verschiedene zusätzliche Sportaktivitäten an Land (Personal Training gegen Aufpreis)
- OCEAN SPA mit finnischer Meerblick-Sauna, Dampfsauna sowie Ruhebereich innen/außen (Spa-Anwendungen und Friseur gegen Aufpreis)

Nicht im Preis inbegriffen

- Flugan- und Abreise, wenn Sonderflüge ab/bis Deutschland nicht inkludiert sind
- weitere Reiseversicherungen
- Visa- oder Passgebühren (falls erforderlich)
- persönliche Ausgaben (Einkäufe, optionale Ausflüge)
- sonstige im Programm nicht genannte Leistungen
- Anreisepaket Mahé (Seychellen): 970 €
- Abreisepaket Port Louis: 1.020 €

Ihr Schiff

Ihr Schiff ist die "HANSEATIC nature". Ausführlich stellen wir Ihnen dieses Schiff auf unseren Schiffseiten vor. [Ausführliche Informationen](#) zu diesem Schiff.

