







Reisetermin
 30.07. - 15.08.2026
 Reederei
 Schiff
 HANSEATIC nature
 Reisecode
 NAT2617

	<p>Platin Balkonkabine, KAT: 6, ca. 27 qm, Deck 6 und 7</p> <p>Doppelbelegung</p> <div style="text-align: right;">  Nicht verfügbar </div>
	<p>Platin Balkonkabine, KAT: 7, ca. 27 qm, Deck 6</p> <p>Doppelbelegung</p> <div style="text-align: right;">  Nicht verfügbar </div>
	<p>Platin Balkonkabine, KAT: 8, ca. 27 qm, Deck 7</p> <p>Doppelbelegung</p> <div style="text-align: right;">  Nicht verfügbar </div>



Platin
Junior Suite, KAT: 9, mit Balkon, ca. 42 qm, Deck 6 und 7

Doppelbelegung



Nicht
 verfügbar



Platin
Grand Suite, KAT: 10, mit Veranda, ca. 71 qm, Deck 6 und 7

Doppelbelegung



Nicht
 verfügbar



Silber Garantie-Juniorsuite



French Balcony Kabine, KAT: 5, ca. 21 qm Deck 7



French Balcony Kabine, KAT: 3, ca. 23 qm, Deck 6



Garantie-Außenkabine, KAT: 0



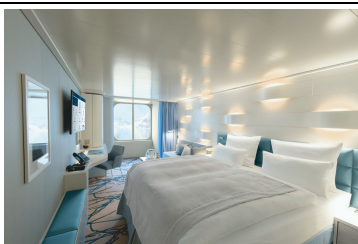
Außenkabine, KAT: 1, ca. 22 qm Deck 4-6



Silber Smart-Kat. 1-8 Garantiekabine



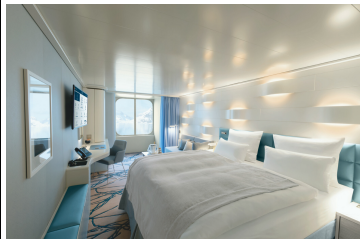
Silber Garantie-Balkonkabine



Silber Garantie Außenkabine Kat. 1



Balkonkabine, KAT: 4, ca. 27 qm, Deck 5



Silber Smart-Kat. 1-2 Garantie-Außenkabine



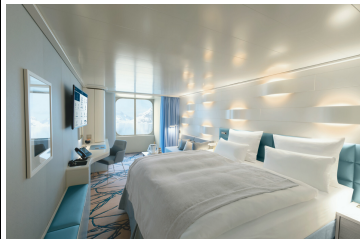
Silber Garantie-Balkonkabine Kat. 8



Silber Garantie-French-Balcony Kat. 5



Silber Garantie-Panoramakabine Kat. 2



HANSEATIC nature Garantie-Außenkabine KAT. 1 SILBER



Silber Garantie-Balkonkabine Kat. 6



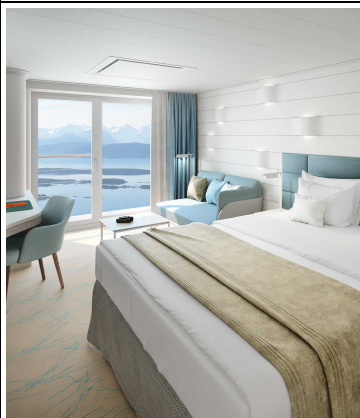
Silber Garantie-Balkonkabine Kat. 4



Panoramakabine, KAT: 2, ca. 21 qm, Deck 4 und 5



HANSEATIC nature Garantie-Balkonkabine Kabine KAT. 4 PLATIN



Silber Garantie-French Balcony



Silber Garantie-French-Balcony Kat. 3



Silber Garantie-Balkonkabine Kat. 7



Sonderflug Deutschland1 – Longyearbyen
 Longyearbyen/Spitzbergen/Norwegen, Abfahrt 20.00 Uhr

Do., 30.07.2026

Spitzbergen-Umrandung (u. a. Hornsund, Barentsøya, Fahrt durch den Freemansund, Nordaustlandet, Fahrt durch die Hinlopenstraße, Liefdefjord, Smeerenburgfjord, Lilliehøkk-Gletscher, Ny Alesund)

Fr., 31.07.2026
- Mi.,
05.08.2026

Die Wunder der Arktis fliegen einem nicht einfach so zu – man muss sie sich erobern. Das gilt auch für Spitzbergen und Nordostgrönland. Fahrten durch Eiswelten, Kreuzen vor blank gewaschener Felsenküste, Zodiacanlandungen und Spaziergängen: Aktiv lüften Sie die Geheimnisse dieser Regionen im kleinen Kreis von Entdeckern auf der HANSEATIC nature. Zur besten Reisezeit erblicken Sie einen Lebensraum der Extreme mit grandiosen Landschaften. Wohin der Kurs Sie führt, wird täglich vor Ort entschieden – abhängig von Wetter und bestmöglichem Erlebnis. Eine Flexibilität, die nur mit einem kleinen Expeditionsschiff und einer polarerfahrenen Crew möglich ist. Observation Lounge, nature Walk und gläserne Balkone werden zu Ihren Logenplätzen für einzigartige Naturschauspiele. Vielleicht zeigt sich der „König der Arktis“? Eisbären beobachtet man am besten vom Deck des Schiffes oder mit respektvollem Abstand vom Zodiac aus. Beim Landgang sichten Sie mit etwas Glück Rentiere, Polarfüchse oder Walrosse. Die Kulissen Ihrer faszinierenden Spaziergängen reichen von mächtigen Gletschern bis zu weiter Fels- und Tundralandschaft. Ergriffen von der bizarren Natur, lassen Sie das Staunen auf dieser Expedition zu Ihrer neuen Passion werden. Das erste Ziel der HANSEATIC nature ist klar: die Umrandung Spitzbergens. Auf diesem Weg liegen viele abgeschiedene Orte. Zum Auftakt schafft im Hornsund die Sicht auf die Gletscherkante des Samarinbreen die erste von vielen bleibenden Erinnerungen – eingerahmt von imposanten Bergen. Lassen sich auf Barentsøya Rentiere in blühender Natur beobachten? Die Fahrt durch den Freemansund, eine nur etwa 5 km breite Wasserstraße, wird untermalt vom Farben- und Lichtspiel der Arktis. Besonders gewichtige Beobachtungen lassen sich womöglich auf Nordaustlandet machen, im ureigenen Revier der Walrosse. Die schweren Kolosse nutzen hier den Strand oft als Liegeplatz. Eine fast mystische Stimmung umgibt Sie bei der Fahrt durch die Hinlopenstraße, wenn deren bräunlich bis schwarz gefärbten Strände und Felsen von Nebel und Eis bedeckt werden. Spitze Berge umrahmen den Liefdefjord. An seinem Ende erhebt sich der mächtige Monaco-Gletscher. Von Deck aus die blau schimmernde Abbruchkante zu bestaunen ist einfach überwältigend. Nicht weniger spektakulär ist der Smeerenburgfjord mit seiner fantastischen Gletscherkulisse. Und wenn Sie vom Zodiac aus auf die gewaltige 11 Kilometer lange Abbruchkante des Lilliehøkk-Gletschers, eines der größten Gletscher Spitzbergens blicken, spüren Sie die stille Kraft der Arktis – denn sie lässt niemanden unberührt. In Ny Alesund trifft der Pioniergeist von heute auf den von damals – 1926 war es der Startplatz für die Luftschiffahrt von Roald Amundsen und Umberto Nobile zum Nordpol. Wird die Spitzbergen-Umrandung gelingen, haben auch Sie Ihrer Vita eine herausragende Pioniertat hinzugefügt.

Do., 06.08.2026
- Fr.,
07.08.2026

Entspannung auf See

Ostküste Grönlands (Scoresbysund)

Sa., 08.08.2026
- Sa.,
08.08.2026

Die selten besuchte Ostküste Grönlands fasziniert mit ihrer Abgeschiedenheit, gewaltigen Bergen und einer nahezu endlosen Fjordwelt. Auf Ihrem flexiblen Expeditionskurs kommen Sie mit den Zodiacs der Natur ganz nah – mit guten Chancen, beispielsweise Wale zu entdecken. Auf eine geologische Reise durch die Jahrtausende begeben Sie sich im Scoresbysund, dem größten Fjordsystem der Welt. Ein Ort der Superlative erwartet Sie. Wie ein arktischer Ruhepol wirkt hier eine der kleinsten Kommunen Grönlands, Ittoqqortoormiit, deren rund 350 Einwohner völlig abgeschieden leben. Ein kleines Museum entführt in vergangene Zeiten und macht die Geschichte der Inuit greifbar.

Nordostgrönland-Nationalpark (Sabine Ø, Clavering Ø, Kaiser Franz Josef Fjord, Ella Ø, König Oskar Fjord)

So., 09.08.2026
- Mi.,
12.08.2026

Eine ferne Inselwelt, die meiste Zeit des Jahres in Eis gehüllt, mit Bergen bis weit in den Himmel, von Menschen unberührt: Nordostgrönland gilt als die schöne Unbekannte. Deshalb sind im Geschichtsbuch der Entdecker noch immer Seiten frei – für Sie! Die HANSEATIC nature bewegt sich auf flexiblem Kurs zu den tiefen Fjorden des Nordostgrönland-Nationalparks – weltgrößter seiner Art und Heimat von Moschusochsen, Eisbären, Polarfüchsen und Schneehasen. Menschen werden Ihnen hier kaum begegnen, dafür aber spannende Historie. Die Insel Sabine Ø liegt in der Grönlandsee, nur wenige Kilometer östlich der Halbinsel Wollaston Forland und wurde durch Europäer im August 1823 entdeckt. Hier sind Feuerplätze der Prä-Inuit und Reste von Wohnstätten zu finden, die der Thule-Kultur zuzurechnen sind. Bei Wanderungen mit Ihren Experten lassen sich immer wieder interessante Spuren von Mensch und Tier finden, wie auch auf der einsamen Clavering Ø, benannt nach dem Polarforscher Douglas Clavering. Im Labyrinth des Kaiser Franz Josef Fjords ist ein kleines Schiff wie die HANSEATIC nature in seinem Element: Steil aufragende Felswände wechseln sich ab mit Gletscherzungen, von denen kleine und große Eisberge ins Meer driften. Die dreieckige Insel Ella Ø wird Sie nicht nur mit ihrer fast 1.200 m hohen Bergflanke beeindruckt. Hier wird am 12.08. eine Sonnenfinsternis zum Erlebnis. Ist der Himmel klar, dürfen Sie sich auf besonders schöne Ausblicke und eine Sonnenabdeckung von 100% freuen. Dramatische Berge, Gletscher und weite Tundra schmücken die Ufer des König Oskar Fjords. Werden Ihre unvergesslichen Eindrücke der grönländischen Ursprünglichkeit hier vielleicht von der Sichtung eines Eisbären gekrönt?

Do., 13.08.2026

Entspannung auf See

Patreksfjörður/Island

Fr., 14.08.2026

Einen Einblick in das Leben der Isländer gewinnen Sie in den Westfjorden in Patreksfjörður. Hier geht es ruhig und beschaulich zu, wenn Ihre Experten Sie durch den kleinen Ort und in die Umgebung begleiten. Ein schöner Schlusspunkt Ihrer intensiven Reise mit vielen Erinnerungen, die bleiben.

Sa., 15.08.2026

Reykjavik/Island, Ankunft 7.00 Uhr

Im Preis inbegriffen

- Alle Anlandungen/Fahrten in bordeigenen Zodiacs (Einsatz der Zodiacs ist abhängig vom Zielgebiet und von behördlichen Genehmigungen)
- Erfahrene Experten verschiedener Fachgebiete begleiten jede Reise, halten Präsentationen/multimediale Vorträge, beantworten fundiert Fragen zum Fahrtgebiet und begleiten die Zodiacfahrten/Anlandungen und Wanderungen ab/bis Schiff
- Nutzung der interaktiven Ocean Academy mit individuellen Wissensformaten
- Umfangreiche Informationen zur Reise vorab, zum Beispiel zur Arktis und zur Antarktis, zur Südsee und zum Amazonas sowie Expeditionslandkarten
- In jeder Kabine: Champagner zur Begrüßung, mit alkoholfreien Getränken täglich neu gefüllte Minibar (Junior und Grand Suiten mit zusätzlicher Auswahl), Kaffeemaschine (auf Wunsch Tee), 24-Stunden-Kabinenservice
- Leihweise an Bord: ein Fernglas und zwei Sets Nordic-Walking-Stöcke direkt in der Kabine, außerdem warme Parkas, Gummistiefel, Schnorchelausrüstungen
- Umfangreiches Infotainment mit Live-Übertragung sowie Aufzeichnungen der Expertenvorträge, Vorkamera, Seekarte, Filmen u.v.m., persönliches E-Mail-Postfach, Internetzugang via WLAN (kostenfrei für eine Stunde pro Gast und Tag, satellitenabhängig vor allem in polaren Gebieten)
- Hafen-/Destinationsinformationen (nach Verfügbarkeit) in der Kabine
- Internationale Gourmetküche als Vollpension an Bord mit Frühstück (inkl. Früh- und Spätaufsteherfrühstück), Bouillon, Nachmittagskaffee/Teezeit, Mittag- und Abendessen (abends drei Restaurants mit flexiblen Tischzeiten zur Wahl)
- Ausgewählte Softdrinks
- Hafen- und Flughafengebühren
- Umfangreiches Sportangebot: Fitnessbereich mit Meerblick, Kursprogramm, je nach Reiseziel verschiedene zusätzliche Sportaktivitäten an Land (Personal Training gegen Aufpreis)
- OCEAN SPA mit finnischer Meerblick-Sauna, Dampfsauna sowie Ruhebereich innen/außen (Spa-Anwendungen und Friseur gegen Aufpreis)

Nicht im Preis inbegriffen

- Fluga- und Abreise, wenn Sonderflüge ab/bis Deutschland nicht inkludiert sind
- weitere Reiseversicherungen
- Visa- oder Passgebühren (falls erforderlich)
- persönliche Ausgaben (Einkäufe, optionale Ausflüge)
- sonstige im Programm nicht genannte Leistungen

Ihr Schiff

Ihr Schiff ist die "HANSEATIC nature". Ausführlich
stellen wir Ihnen dieses Schiff auf unseren
Schiffseiten vor. [Ausführliche Informationen](#) zu
diesem Schiff.

