

Expedition Südsee – Exotische Inselperlen jenseits des Horizonts

Reisetermin

15.03. - 03.04.2026

Reederei

Hapag-Lloyd Cruises

Schiff

HANSEATIC inspiration

Reisecode

INS2604



	Gold Smart-Kat. 1-2 Garantie-Außenkabine	
	Doppelbelegung € 13.190 pro Person 	
	Einzelbelegung € 26.380 pro Person 	
	Außenkabine, KAT: 1, ca. 22 qm Deck 4-6	
	Doppelbelegung € 14.690 pro Person 	
	Einzelbelegung € 19.097 pro Person 	



Panoramakabine, KAT: 2, ca. 21 qm, Deck 4 und 5

Doppelbelegung

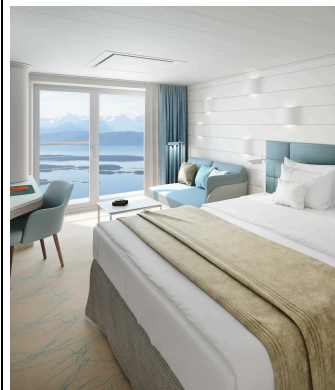


€ 15.400
pro Person

Einzelbelegung



€ 20.020
pro Person



French Balcony Kabine, KAT: 3, ca. 23 qm, Deck 6

Doppelbelegung

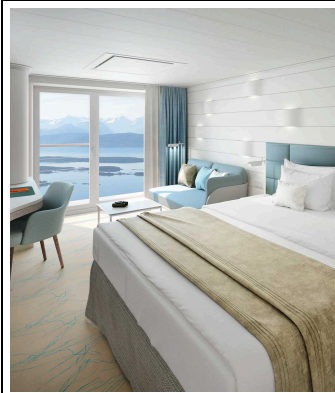


€ 16.130
pro Person

Einzelbelegung



€ 20.969
pro Person



French Balcony Kabine, KAT: 5, ca. 21 qm Deck 7

Doppelbelegung

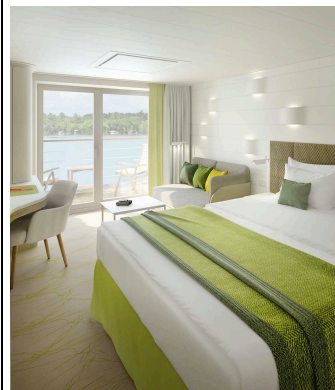


€ 16.570
pro Person

Einzelbelegung



€ 21.541
pro Person



Balkonkabine, KAT: 6, ca. 27 qm. Deck 6 und 7

Doppelbelegung



€ 17.590
pro Person

Einzelbelegung



€ 24.626
pro Person



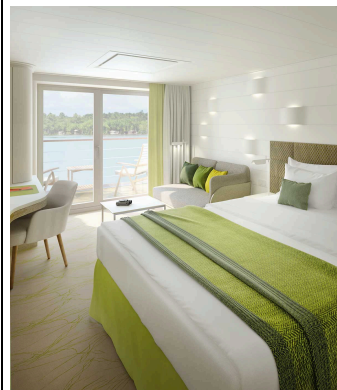
Balkonkabine, KAT: 7, ca. 27 qm, Deck 6

Doppelbelegung

€ 18.330
pro Person

Einzelbelegung

€ 25.662
pro Person



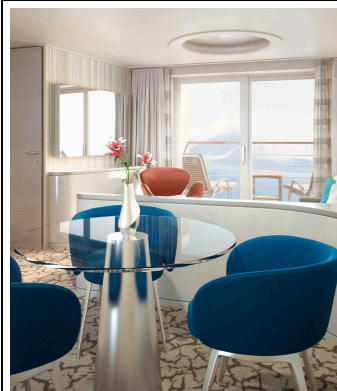
Balkonkabine, KAT: 8, ca. 27 qm, Deck 7

Doppelbelegung

€ 19.060
pro Person

Einzelbelegung

€ 26.684
pro Person



Junior Suite, KAT: 9, mit Balkon, ca. 42 qm, Deck 6 und 7

Doppelbelegung

€ 22.720
pro Person

Einzelbelegung

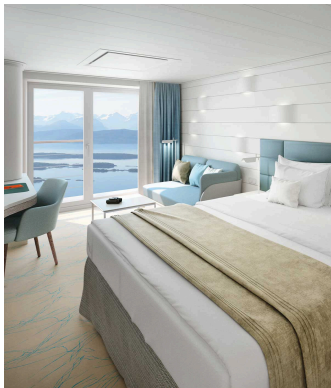
€ 45.440
pro Person



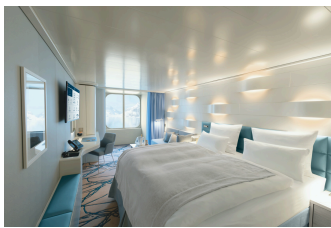
Balkonkabine, KAT: 4, ca. 27 qm, Deck 5



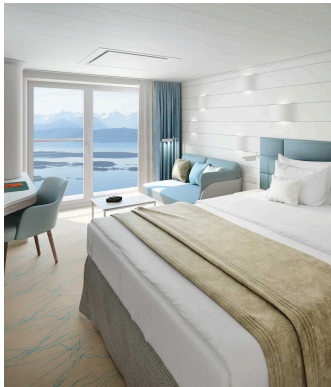
HANSEATIC inspiration Garantie-Balkonkabine Kabine KAT. 4 PLATIN



Silber Garantie-French Balcony



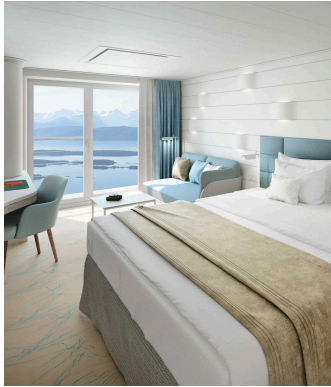
Gold Smart-Kat. 1-8 Garantiekabine



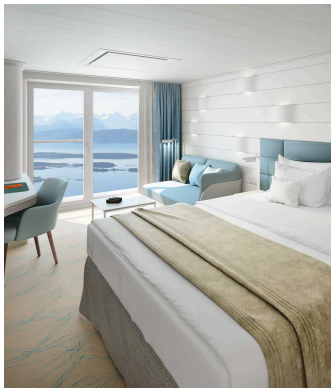
Gold Garantie-French Balcony



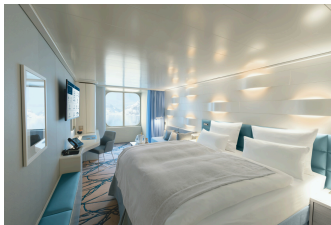
Gold Garantie-Juniorsuite



Silber Garantie-French-Balcony Kat. 3



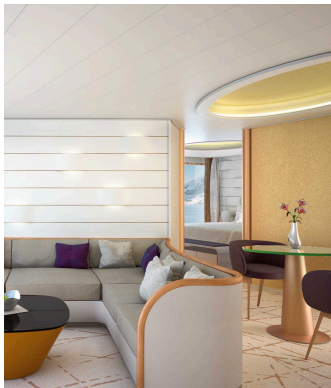
HANSEATIC inspiration Garantie-French Balcony Kabine KAT. 3 GOLD



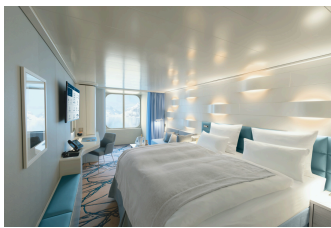
Silber Smart-Kat. 1-8 Garantiekabine



Silber Garantie-Balkonkabine Kat. 7



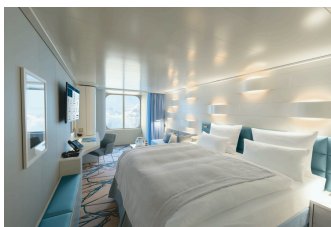
Grand Suite, KAT: 10, mit Veranda, ca. 71 qm, Deck 6 und 7



Silber Smart-Kat. 1-2 Garantie-Außenkabine



Silber Garantie-Balkonkabine Kat. 8



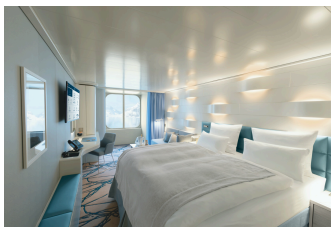
HANSEATIC inspiration Garantie-Außenkabine KAT. 1 SILBER



Silber Garantie-Juniorsuite



Silber Garantie-Balkonkabine Kat. 6



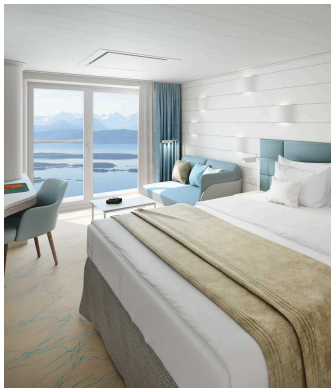
Garantie-Außenkabine, KAT: 0



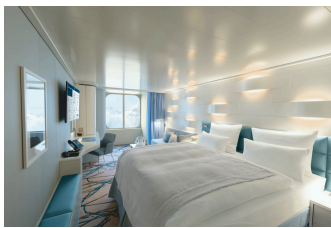
Silber Garantie-Panoramakabine Kat. 2



Silber Garantie-Balkonkabine Kat. 4



Silber Garantie-French-Balcony Kat. 5



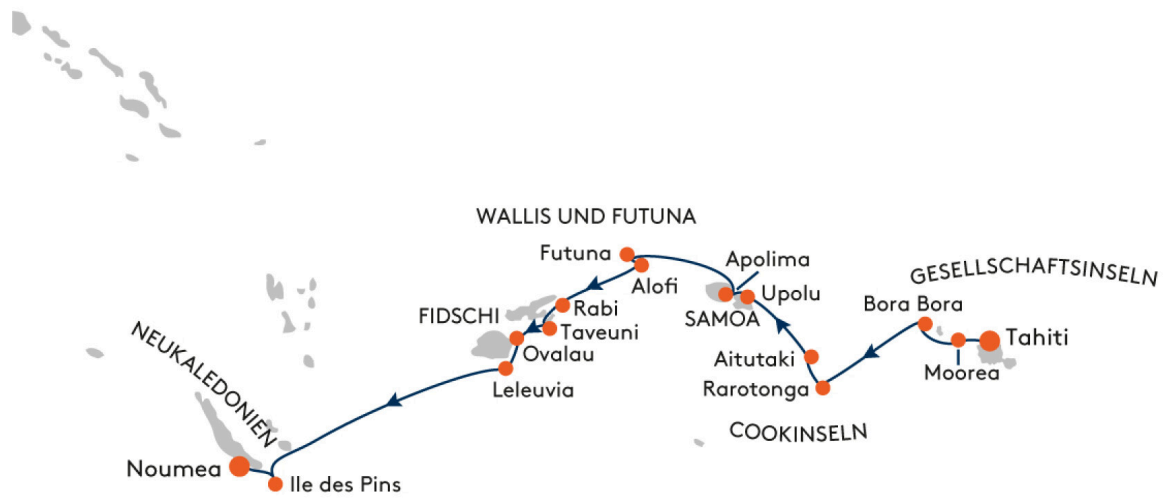
Silber Garantie Außenkabine Kat. 1



Gold Garantie-Balkonkabine



Silber Garantie-Balkonkabine



So.,
15.03.2026

Papeete/Tahiti/Franz.-Polynesien, Abfahrt 22.00 Uhr

Gesellschaftsinseln (Moorea, Bora Bora)

Mo.,
16.03.2026
- Di.,
17.03.2026

Moorea, die Nachbarinsel von Tahiti in Französisch-Polynesien, ist ein wahres Paradies auf Erden. Mit ihren smaragdgrünen Bergen, üppigen tropischen Wäldern und malerischen Stränden fasziniert die Insel Besucher aus der ganzen Welt. Erleben Sie die verschwenderische Flora und Fauna bei einer Inseltour per E-Bike¹ oder genießen Sie das Südsee-Feeling mit Picknick auf einem Motu¹. „Von den Göttern erschaffen“ nannte man einst Bora Bora, die wohl berühmteste Schatzinsel Französisch-Polynesiens. Die schönsten Sinnbilder der Südsee vereinen sich, wenn Sie Bora Bora mit dem Landrover¹ erkunden. Auf den steil ansteigenden Wegen ergeben sich immer wieder atemberaubende Ausblicke auf die vorgelagerte Lagune und die malerische Fa’anui-Bucht. Alternativ erleben Sie die faszinierende Unterwasserwelt mit der Beobachtung von Stachelrochen und Schnorcheln in der Lagune¹.

Mi.,
18.03.2026

Entspannung auf See

Cookinseln (Rarotonga, Aitutaki)

Do.,
19.03.2026
- Fr.,
20.03.2026

Paradiesische Seiten, die in Ihrem persönlichen Südsee-Tagebuch nicht fehlen dürfen, füllen die Cookinseln: Weiße Strände, sattgrüne Regenwälder und von Vegetation überwucherte Berge scheinen im smaragdfarbenen Wasser des Pazifiks zu schweben. Fast zu schön, um wahr zu sein, ist Rarotonga, die grüne Insel. Die Magie ihrer Lagune mit Traumstränden steht den Geheimnissen der polynesischen Kultur in nichts nach – wovon auch eine Inseltour¹ bestimmt wird. Eine Paradieswelt unter Wasser erleben Sie bei einer Bootsfahrt mit Schnorcheln in der Muri-Lagune¹. Ein Idyll ist auch Aitutaki, wo Sie die Palmenstrände und die fantastische Unterwasserwelt mit allen Sinnen genießen – etwa beim Baden und Schnorcheln in der Blauen Lagune¹. Authentisches Dorfleben, eine alte Marae-Stätte sowie aus Korallen und Kalkstein erbaute Kirchen prägen die Inselimpressionen bei einer Landschaftsfahrt¹.

Sa.,
21.03.2026
- So.,
22.03.2026

Entspannung auf See

Mo.,
23.03.2026

Datumsgrenze – dieser Tag entfällt

Samoa (Upolu, Apolima)

Di.,
24.03.2026
- Mi.,
25.03.2026

Wenn in den Weiten des Pazifiks die Konturen Samoas am Horizont auftauchen, fühlen Sie sich wie in Stevensons Roman „Die Schatzinsel“. Folgen Sie den Spuren des Schriftstellers in seiner Wahlheimat auf Upolu beim Besuch der Inselhauptstadt Apia und der Umgebung¹. Authentische Einblicke in eine Gesellschaft, die seit vielen hundert Jahren auf diese Weise funktioniert, bietet Apolima. Auf der nur fünf Quadratkilometer großen Insel leben rund 100 Menschen völlig autark. Das Dorf besteht aus Häusern im traditionellen Stil und einer Kirche.

Do.,
26.03.2026

Entspannung auf See

Wallis und Futuna (Futuna, Alofi)

Fr.,
27.03.2026

Fern unserer Zeit wirken die Iles de Horne. Die Inseln vulkanischen Ursprungs wurden von holländischen Seefahrern entdeckt. Sie besitzen eine sehr zerklüftete Küste und sind so vom Meer aus schwer zugänglich. Umgeben von Korallenriffen und türkisblauen Lagunen, werden die Zodiacs zu Wasser gelassen – und nehmen Kurs auf die Hauptinsel Futuna und ihre Nachbarinsel Alofi. Wo landen Sie an? Welche Einblicke gewähren die Inselbewohner?

Fidschi (Rabi, Taveuni, Ovalau, Leleuvia)

Sa.,
28.03.2026
- Mo.,
30.03.2026

Mit einem lebendig gewordenen Bilderbuch der Schöpfung setzt sich Ihr Abenteuer in einer legendären Inselwelt fort: Fidschi. Über 330 Inseln bilden den Staat, wo das Leben so fern der uns bekannten Sphären verläuft. Hier werden Sie mit großer Freundlichkeit und Tradition empfangen, etwa auf dem Inseljuwel Rabi. Dorfbewohner lassen Sie mit Tänzen und Musik eindrucksvoll den Rhythmus der Südsee spüren. Auf der von Regenwald überzogenen Insel Taveuni gibt es vermeintlich keine Eile. Wie in dieser Region die Uhr nach „Fidschi-Zeit“ tickt, unterstreicht die Kultur von Taveuni¹. In einem Dorf erhalten Sie Einblicke in den typischen Tagesablauf der Bewohner, ihre Zeremonien und Tänze. Was dagegen das Leben in den Regenwäldern der „Garteninsel“ bestimmt, zeigt eine Wanderung zu den Wasserfällen¹. UNESCO-Welterbe ist die kleine Hafenstadt Levuka auf Ovalau mit malerischen Häusern im Kolonialstil. Gehen Sie auf eigene Faust auf Entdeckungsreise beim individuellen Landgang. Feine Sandstrände, seichte Wellen in Tuschfarben und legendärer Fischreichtum prägen Leleuvia. Nutzen Sie die Zeit zum Baden und Schnorcheln, umrunden Sie zu Fuß die kleine Insel oder lassen Sie die Seele baumeln – einfach paradiesisch.

Di.,
31.03.2026
- Mi.,
01.04.2026

Entspannung auf See

Ile des Pins/Neukaledonien

Do.,

02.04.2026

Die langen, weißen Sandstrände auf der Ile des Pins laden ein, im Schatten der Pinien Ihre Seele baumeln zu lassen. Nehmen Sie sich die Zeit zum Entspannen, vielleicht bei einem Spaziergang entlang der Bucht oder beim Schwimmen und Schnorcheln. Wie viele Fisch- und Korallenarten werden Sie in der türkisfarbenen Lagune entdecken?

Fr.,

03.04.2026

Noumea/Neukaledonien, Ankunft 5.00 Uhr

Im Preis inbegriffen

- Alle Anlandungen/Fahrten in bordeigenen Zodiacs (Einsatz der Zodiacs ist abhängig vom Zielgebiet und von behördlichen Genehmigungen)
- Erfahrene Experten verschiedener Fachgebiete begleiten jede Reise, halten Präsentationen/multimediale Vorträge, beantworten fundiert Fragen zum Fahrtgebiet und begleiten die Zodiacfahrten/Anlandungen und Wanderungen ab/bis Schiff
- Nutzung der interaktiven Ocean Academy mit individuellen Wissensformaten
- Umfangreiche Informationen zur Reise vorab, zum Beispiel zur Arktis und zur Antarktis, zur Südsee und zum Amazonas sowie Expeditionslandkarten
- In jeder Kabine: Champagner zur Begrüßung, mit alkoholfreien Getränken täglich neu gefüllte Minibar (Junior und Grand Suiten mit zusätzlicher Auswahl), Kaffeemaschine (auf Wunsch Tee), 24-Stunden-Kabinenservice
- Leihweise an Bord: ein Fernglas und zwei Sets Nordic-Walking-Stöcke direkt in der Kabine, außerdem warme Parkas, Gummistiefel, Schnorchelausrüstungen
- Umfangreiches Infotainment mit Live-Übertragung sowie Aufzeichnungen der Expertenvorträge, Vorkamera, Seekarte, Filmen u.v.m., persönliches E-Mail-Postfach, Internetzugang via WLAN (kostenfrei für eine Stunde pro Gast und Tag, satellitenabhängig vor allem in polaren Gebieten)
- Hafen-/Destinationsinformationen (nach Verfügbarkeit) in der Kabine
- Internationale Gourmetküche als Vollpension an Bord mit Frühstück (inkl. Früh- und Spätaufsteherfrühstück), Bouillon, Nachmittagskaffee/Teezeit, Mittag- und Abendessen (abends drei Restaurants mit flexiblen Tischzeiten zur Wahl)
- Deutschsprachige Schiffs- und Expeditionsleitung sowie eine mehrheitlich deutschsprachige Servicecrew
- Hafen- und Flughafenengebühren
- Stornokostenversicherung (20% Selbstbehalt) in den Tarifen PLATIN und GOLD

- Umfangreiches Sportangebot: Fitnessbereich mit Meerblick, Kursprogramm, je nach Reiseziel verschiedene zusätzliche Sportaktivitäten an Land (Personal Training gegen Aufpreis)
- OCEAN SPA mit finnischer Meerblick-Sauna, Dampfsauna sowie Ruhebereich innen/außen (Spa-Anwendungen und Friseur gegen Aufpreis)

Nicht im Preis inbegriffen

- Flugan- und Abreise, wenn Sonderflüge ab/bis Deutschland nicht inkludiert sind
- weitere Reiseversicherungen
- Visa- oder Passgebühren (falls erforderlich)
- persönliche Ausgaben (Einkäufe, optionale Ausflüge)
- sonstige im Programm nicht genannte Leistungen
- Anreisepaket Tahiti: 1.490 €
- Abreisepaket Noumea: 1.570 €

Ihr Schiff

Ihr Schiff ist die "HANSEATIC inspiration". Ausführlich stellen wir Ihnen dieses Schiff auf unseren Schiffseiten vor.

[Ausführliche Informationen](#) zu diesem Schiff.

