

Expedition Südsee: Sehnsuchtsziele in Pasteltönen

Reisetermin

22.03. - 07.04.2027

Reederei

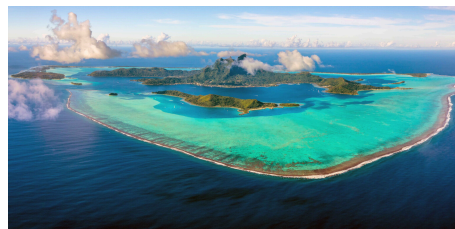
Hapag-Lloyd Cruises

Schiff

HANSEATIC spirit

Reisecode

SPI2704



| | | |
|--|--|--|
| | Gold Smart-Kat. 1-2 Garantie-Außenkabine | |
| | Doppelbelegung € 11.990 pro Person | |
| | Einzelbelegung € 24.980 pro Person | |
| | Außenkabine, KAT: 1, ca. 22 qm Deck 4-6 | |
| | Doppelbelegung € 12.890 pro Person | |
| | Einzelbelegung € 17.057 pro Person | |



Panoramakabine, KAT: 2, ca. 21 qm, Deck 4 und 5

Doppelbelegung

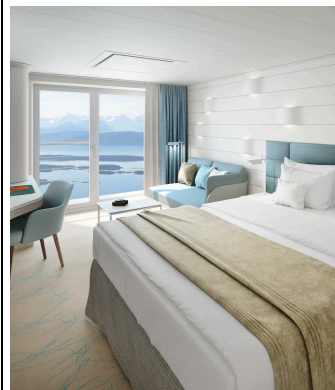


€ 13.270
pro Person

Einzelbelegung



€ 17.551
pro Person



French Balcony Kabine, KAT: 3, ca. 23 qm, Deck 6

Doppelbelegung

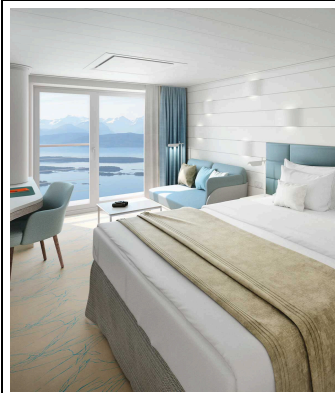


€ 14.690
pro Person

Einzelbelegung



€ 19.397
pro Person



French Balcony Kabine, KAT: 5, ca. 21 qm Deck 7

Doppelbelegung

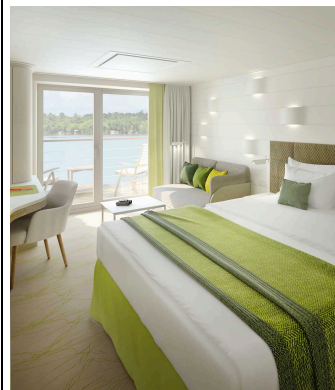


€ 15.070
pro Person

Einzelbelegung



€ 19.891
pro Person



Balkonkabine, KAT: 4, ca. 27 qm, Deck 5

Doppelbelegung



€ 15.940
pro Person

Einzelbelegung



€ 22.716
pro Person



Balkonkabine, KAT: 6, ca. 27 qm, Deck 6 und 7

Doppelbelegung

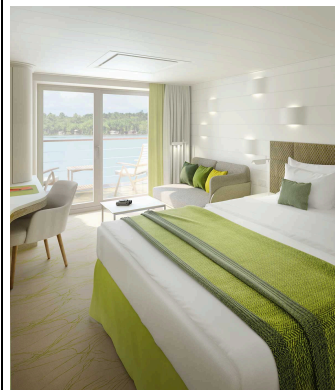


€ 16.490
pro Person

Einzelbelegung



€ 23.486
pro Person



Balkonkabine, KAT: 7, ca. 27 qm, Deck 6

Doppelbelegung

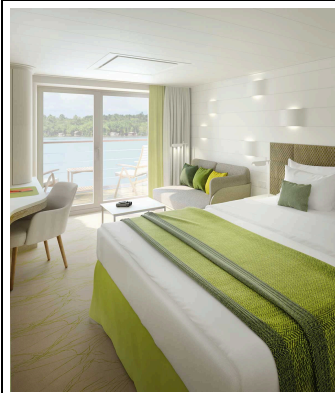


€ 17.020
pro Person

Einzelbelegung



€ 24.228
pro Person



Balkonkabine, KAT: 8, ca. 27 qm, Deck 7

Doppelbelegung



€ 18.620
pro Person

Einzelbelegung



€ 26.468
pro Person



Junior Suite, KAT: 9, mit Balkon, ca. 42 qm, Deck 6 und 7

Doppelbelegung

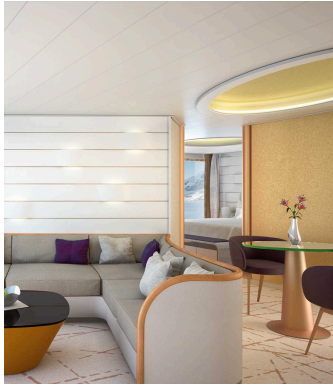










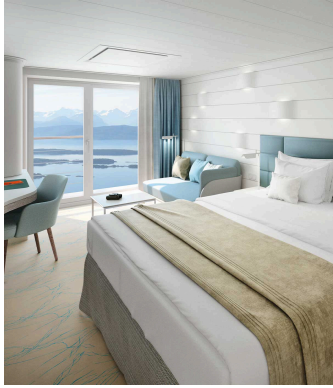
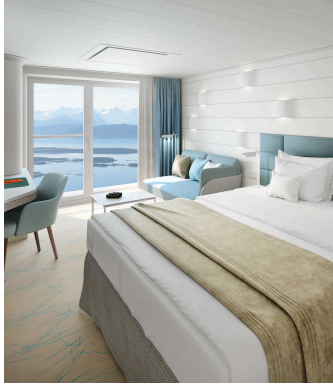


€ 22.190
pro Person

Einzelbelegung

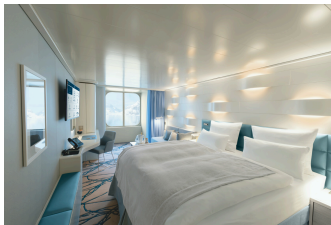


€ 45.380
pro Person

| | | | | | |
|---|--|-----------------------|--|-----------------------|--|
|  | <p>Grand Suite, KAT: 10, mit Veranda, ca. 71 qm, Deck 6 und 7</p> <table border="1"> <tr> <td data-bbox="480 285 1291 394"> <p>Doppelbelegung</p> </td> <td data-bbox="1312 285 1492 394"> <p> € 30.240 pro Person</p> </td> </tr> <tr> <td data-bbox="480 415 1291 527"> <p>Einzelbelegung</p> </td> <td data-bbox="1312 415 1492 527"> <p> € 61.480 pro Person </p> </td> </tr> </table> | <p>Doppelbelegung</p> | <p> € 30.240 pro Person</p> | <p>Einzelbelegung</p> | <p> € 61.480 pro Person </p> |
| <p>Doppelbelegung</p> | <p> € 30.240 pro Person</p> | | | | |
| <p>Einzelbelegung</p> | <p> € 61.480 pro Person </p> | | | | |
|  | <p>Silber Smart-Kat. 1-2 Garantie-Außenkabine</p> | | | | |
|  | <p>HANSEATIC spirit Garantie-French Balcony Kabine KAT. 3 GOLD</p> | | | | |
|  | <p>Silber Garantie-French-Balcony Kat. 3</p> | | | | |



Gold Garantie-Balkonkabine



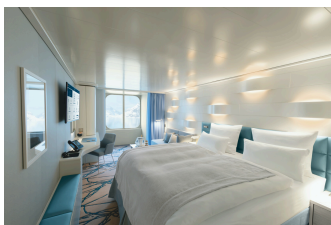
Silber Smart-Kat. 1-8 Garantiekabine



Silber Garantie-Panoramakabine Kat. 2



Silber Garantie-Balkonkabine Kat. 8



Silber Garantie Außenkabine Kat. 1



Silber Garantie-Juniorsuite



Silber Garantie-Balkonkabine Kat. 4



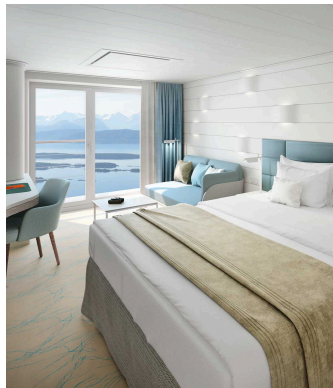
HANSEATIC spirit Garantie-Balkonkabine Kabine KAT. 4 PLATIN



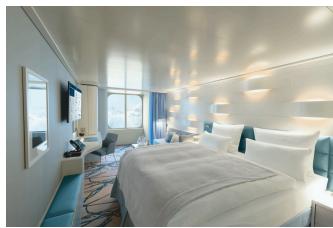
Silber Garantie-Balkonkabine Kat. 6



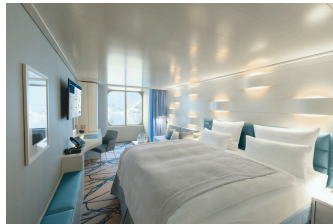
Silber Garantie-Balkonkabine Kat. 7



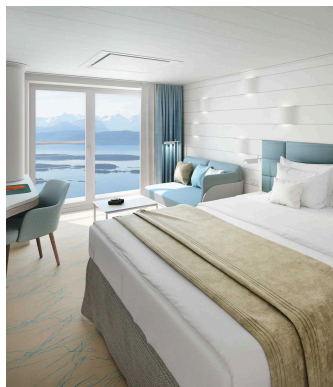
Silber Garantie-French Balcony



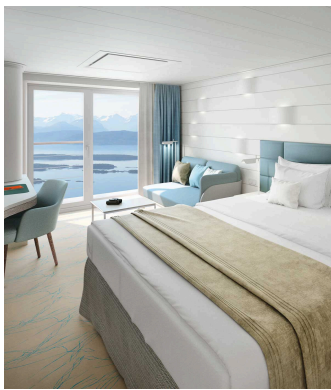
HANSEATIC spirit Garantie-Außenkabine KAT. 1 SILBER



Gold Smart-Kat. 1-8 Garantiekabine



Silber Garantie-French-Balcony Kat. 5



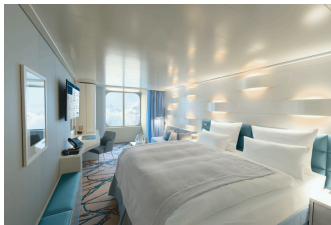
Gold Garantie-French Balcony



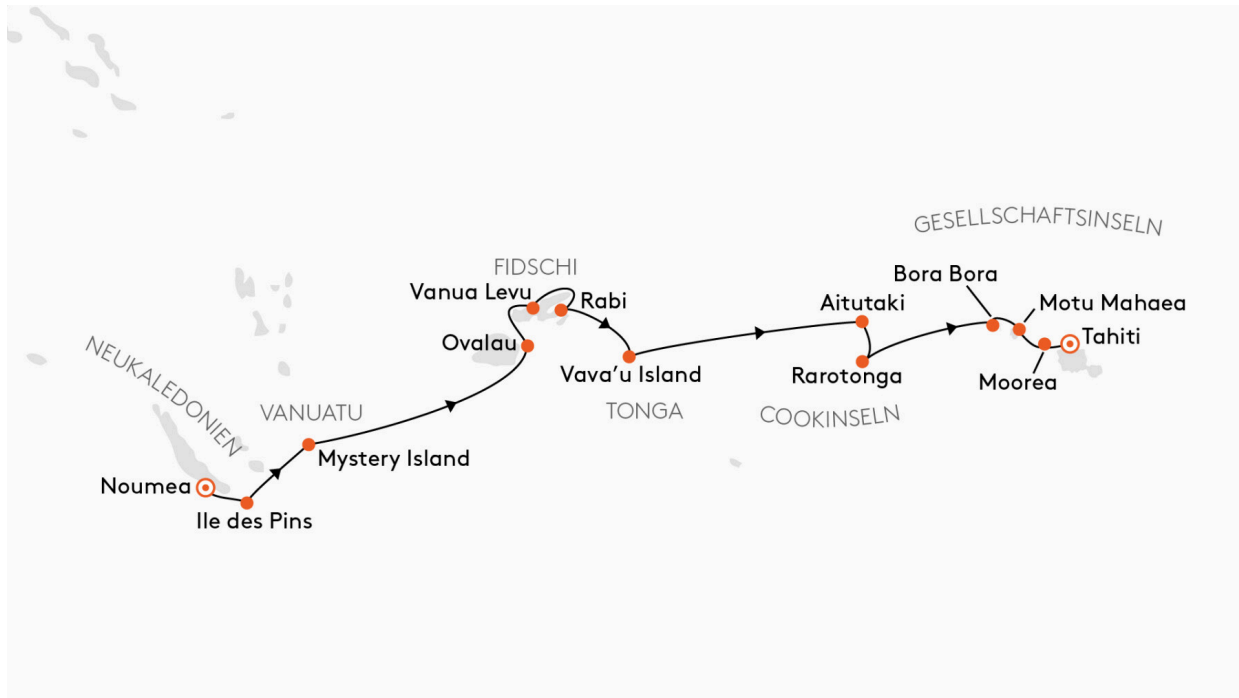
Silber Garantie-Balkonkabine



Gold Garantie-Juniorsuite



Garantie-Außenkabine, KAT: 0,



Mo.,
22.03.2027

Noumea/Neukaledonien, Abfahrt 24.00 Uhr

Ile des Pins/Neukaledonien

Di.,
23.03.2027

Das perfekte Ziel, pazifische Entdeckerträume lebendig werden zu lassen, ist Neukaledonien. Ihr Expeditionsschiff nimmt sich besonders viel Zeit für diese kleinen Paradiese. Selbst Südsee-Kenner werden hier noch von ursprünglichen Naturschönheiten überrascht. Wie Gott in Frankreich am anderen Ende der Welt fühlen Sie sich auf der Ile des Pins. Weiße Sandstrände laden ein, paradiesische Ruhe zu genießen oder in der kristallklaren Lagune zu schnorcheln. Welche Fisch- und Korallenarten werden Sie sehen? An Land dominieren schlanke, hochwüchsige Araukarien die Vegetation. Von denen war bereits im Jahre 1774 Captain James Cook beeindruckt, der auf der Insel nach Baumstämmen für Schiffsmasten suchte. Er bezeichnete sie fälschlicherweise als Pines, das englische Wort für Kiefern, und benannte die Insel danach. Dank Ihrer Experten an Bord werden Sie schlauer sein – und wegen der Naturschönheit um traumhafte Eindrücke reicher.

Mystery Island/Vanuatu

Mi.,
24.03.2027

Smaragdgrüne Regenwälder und azurblauer Himmel: Dass in Vanuatu angeblich die glücklichsten Menschen der Welt leben, glaubt man sofort. Kein Wunder beim Anblick von blauen Lagunen und bunten Korallengärten. Wenn Sie abseits der Touristenpfade mit den Zodiacs an entlegenen Stränden anlanden, fühlen Sie sich wie im Paradies. Aber der Reichtum des Glücks liegt nicht nur in der pastellfarbenen Landschaft, sondern auch in den geheimnisvollen Ritualen, die sich über Jahrhunderte erhalten haben. Vor Anatom befindet sich Mystery Island, eine kleine Insel, die sich in ca. 30 Minuten einmal umrunden lässt. Traumhafte Sandstrände mit schattenspendenden Palmen laden zum Baden und Verweilen ein, das Korallenriff ist ideal zum Schnorcheln. Geben Sie sich hier Ihren Südsee-Träumen hin – auf eigenen Wegen oder beim Spaziergang mit Ihren Experten.

Do.,
25.03.2027

Entspannung auf See

Fidschi (Ovalau, Vanua Levu, Rabi)

Fr.,
26.03.2027
- So.,
28.03.2027

Bereits der Name dieses Sehnsuchtszieles weckt Entdeckerträume: Fidschi. Über 330 Inseln bilden den Staat, wo das Leben so fern der uns bekannten Sphären verläuft. Schimmernde Blüten, dichte Urwälder, türkisblaues Wasser und eindrucksvolle Rituale – Südsee pur. Vor dem endlosen Horizont mit azurblauem Meer heben sich die Inseln wie grün schimmernde Juwelen ab. Mit der Beschreibung aus Stevensons „Schatzinsel“ und den Gemälden Gauguins im Kopf entdecken Sie Fidschi abseits klassischer Pfade. Mit Ihrem wendigen Expeditionsschiff und den Zodiacs erreichen Sie idyllische Geheimtipps wie die verträumte Hafenstadt Levuka auf Ovalau. In den 1820er-Jahren von Europäern gegründet, ist das kleine Örtchen heute ein UNESCO-Welterbe, das Sie bei einem Rundgang zusammen mit Ihren Experten erkunden. Malerische Häuser im Kolonialstil, Fidschis erste Kirche und die Freundlichkeit der Menschen machen Ihren Besuch so besonders. Wie entspannt auf Vanua Levu das Leben verläuft, erfahren Sie in der Küstenstadt Savusavu vor dem Panorama aus zerklüfteten Gebirgsketten und sattgrüner Vegetation. Ein paar Geschäfte sowie der regionale Markt mit Fisch, Obst, Gemüse und Handwerksarbeiten laden zu einem Bummel ein. Vielleicht werden Sie hier oder auf einer der anderen angesteuerten Inseln zu einer Kava-Zeremonie eingeladen. Wie Ihnen Kava aus den Wurzeln des gleichnamigen Strauches schmeckt, bleibt abzuwarten. Die Atmosphäre der Inselbewohner werden Sie in jedem Fall genießen, denn sie ist geprägt von ursprünglicher Herzlichkeit. Auf der kleinen Insel Rabi werden Sie mit großer Freundlichkeit und Tradition empfangen. In kleinen Dörfern erzählen Tänze, kunstvolle Schnitzereien und farbenfrohe Stoffe Geschichten aus vergangenen Zeiten. Begeben Sie sich auf eine Reise durch die Inselgeschichte mit ihren Bräuchen, oder erleben Sie beim Schnorcheln (tidenabhängig) das Leben unter Wasser: Im Kaleidoskop aus farbenprächtigen Korallenriffen herrscht das bunte Treiben eines unberührten, natürlichen Lebensraumes.

Mo.,
29.03.2027

Entspannung auf See

Vava'u Island/Tonga

Di.,
30.03.2027

Das Königreich Tonga erstreckt sich als eine 800 km lange Kette aus 170 Inseln. Kleine Juwelen, die in einem tektonischen Spannungsfeld durch Vulkanausbrüche emporstiegen. Hier werden Sie mit einer Gastfreundschaft empfangen wie einst James Cook. Spätestens jetzt verstehen Sie, warum er den Archipel „Freundschaftsinseln“ nannte. Dazu zählt auch Vava'u, dessen Flora und Fauna Sie bei dem Besuch mit Ihren Experten detailliert kennenlernen. In dem beschaulichen Ort Neiafu versprühen die Kolonialbauten und der lebendige Markt ihren besonderen Zauber. Unternehmen Sie einen individuellen Landgang oder eine Wanderung auf den Mount Talau mit Ihren Experten. Vielleicht beobachten Sie dabei Riffreiher, Feenseeschwalben und die berühmten Tonga-Flughunde.

Mi.,
31.03.2027

Entspannung auf See
Überschreiten der Datumsgrenze (Tag zählt doppelt)

Cookinseln (Aitutaki, Rarotonga)

Do.,
01.04.2027
- Fr.,
02.04.2027

Die Cookinseln mit ihren weißen Stränden, sattgrünen Regenwäldern und bewachsenen Bergen scheinen im smaragdgrünen Wasser zu schweben. Ein idyllischer Archipel im Südpazifik, dessen 15 Inseln westlich von Tahiti liegen, verstreut über eine Fläche von etwa zwei Millionen Quadratkilometern. Hier sind die polynesischen Traditionen tief verwurzelt und die Korallenriffe besonders bunt und artenreich. Nur rund 20 km² misst das Atoll Aitutaki, doch umso größer ist hier die Südsee-Idylle. Besonders beliebt ist die Blaue Lagune mit ihren Palmenstränden und fantastischen Schnorchelrevieren. Dieses Paradies lädt zum Baden und Genießen mit allen Sinnen ein. Erfahren Sie auch dank des Wissens Ihrer Experten mehr über die Tradition der Auslegerkanus, mit denen die alten Polynesier ihre oft Tausende Kilometer langen Reisen unternahmen. Dabei half ihnen ihre hoch entwickelte Kunst des Navigierens, die unter anderem auch Farbe und Temperatur des Meeres zur Orientierung mit einbezog. Fast zu schön, um wahr zu sein, ist Rarotonga. Zu Recht trägt es den Namen „Blumeninsel“ – der fruchtbare flache Küstenstreifen, an dem Mangos und Zitrusfrüchte wachsen, gleicht einem großen Garten. Dem steht die Magie seiner Lagune mit Traumstränden in nichts nach. Im Inselinneren ragen steile Berge empor, überwuchert von verschwenderischer Vegetation. Magisch sind die Überreste von Marae: Die heiligen Stätten nehmen Ihre Experten zum Anlass, Ihnen Einblicke in die Mythologie der eng mit den Maori Neuseelands verwandten Polynesier zu geben.

Sa.,
03.04.2027

Entspannung auf See

Gesellschaftsinseln/Franz.-Polynesien (Bora Bora, Motu Mahaea)

So.,
04.04.2027
- Mo.,
05.04.2027

Tauchen Sie ein in das Abenteuer der Gesellschaftsinseln. Die traumhafte Inselgruppe im Südpazifik bildet den zentralen Teil von Französisch-Polynesien. Etwa 4.000 km nordöstlich von Neuseeland gelegen, bieten die Inseln eine faszinierende Mischung aus atemberaubender Natur und polynesischer Kultur. Als typisches Sinnbild der Südsee gilt die wohl berühmteste Schatzinsel Französisch-Polynesiens: Bora Bora. Ihr ursprünglicher Name Mai Te Pora bedeutet übersetzt „von den Göttern erschaffen“. Genauso wirken die vorgelagerte Lagune und die Fa’anui-Bucht in allen erdenklichen Pastelltönen. Bora Bora ist ein Synonym für tropischen Luxus und romantische Fluchten. Die Insel ist von einem glitzernden Riff umgeben, wo Sie beim Tauchen und Schnorcheln Tausende bunte Korallenfische beobachten können. Den Wunsch nach einer eigenen Südsee-Insel gewährt Ihnen das kleine Motu Mahaea auf Zeit. Es ist die Riffinsel eines Atolls, die typisch für die tropischen Gewässer ist. Ein Paradies mit Palmen, weißen Stränden und klarem Wasser. Ihre exklusive Anlandung auf dem Privatbesitz ermöglicht einen entspannten Strandtag mit Schwimmen und Schnorcheln.

Moorea

Di.,
06.04.2027

Zu den meistfotografierten Motiven der Südsee gehört Moorea. Warum, wird Ihnen klar, wenn Ihr Schiff die majestätischen Vulkangipfel ansteuert, die sich aus der Lagune erheben. Dazu gesellt sich ein buntes, faszinierendes Leben unter Wasser. Zahlreiche Fischarten machen Schnorchelausflüge unvergesslich. Lassen Sie sich an Land von der exotischen Flora und Fauna bei einer Wanderung verzaubern. Im mit tropischer Vegetation bewachsenen Inselinneren stoßen Sie auf alte Kultstätten der Polynesier, sogenannte Marae, wo Götter und Ahnen verehrt wurden.

Di.,
06.04.2027

Papeete/Tahiti/Franz.-Polynesien, Ankunft 20.00 Uhr
Übernachtung an Bord

Mi.,
07.04.2027

Papeete/Tahiti/Franz.-Polynesien

Im Preis inbegriffen

- Alle Anlandungen/Fahrten in bordeigenen Zodiacs (Einsatz der Zodiacs ist abhängig vom Zielgebiet und von behördlichen Genehmigungen)
- Erfahrene Experten verschiedener Fachgebiete begleiten jede Reise, halten Präsentationen/multimediale Vorträge, beantworten fundiert Fragen zum Fahrtgebiet und begleiten die Zodiacfahrten/Anlandungen und Wanderungen ab/bis Schiff
- Nutzung der interaktiven Ocean Academy mit individuellen Wissensformaten

- Umfangreiche Informationen zur Reise vorab, zum Beispiel zur Arktis und zur Antarktis, zur Südsee und zum Amazonas sowie Expeditionslandkarten
- In jeder Kabine: Champagner zur Begrüßung, mit alkoholfreien Getränken täglich neu gefüllte Minibar (Junior und Grand Suiten mit zusätzlicher Auswahl), Kaffeemaschine (auf Wunsch Tee), 24-Stunden-Kabinenservice
- Leihweise an Bord: ein Fernglas und zwei Sets Nordic-Walking-Stöcke direkt in der Kabine, außerdem warme Parkas, Gummistiefel, Schnorchelausrüstungen
- Umfangreiches Infotainment mit Live-Übertragung sowie Aufzeichnungen der Expertenvorträge, Vorkamera, Seekarte, Filmen u.v.m., persönliches E-Mail-Postfach, Internetzugang via WLAN (kostenfrei für eine Stunde pro Gast und Tag, satellitenabhängig vor allem in polaren Gebieten)
- Hafen-/Destinationsinformationen (nach Verfügbarkeit) in der Kabine
- Internationale Gourmetküche als Vollpension an Bord mit Frühstück (inkl. Früh- und Spätaufsteherfrühstück), Bouillon, Nachmittagskaffee/Teezeit, Mittag- und Abendessen (abends drei Restaurants mit flexiblen Tischzeiten zur Wahl)
- Deutschsprachige Schiffs- und Expeditionsleitung sowie eine mehrheitlich deutschsprachige Servicecrew
- Hafen- und Flughafenengebühren
- Stornokostenversicherung (20% Selbstbehalt) in den Tarifen PLATIN und GOLD
- Umfangreiches Sportangebot: Fitnessbereich mit Meerblick, Kursprogramm, je nach Reiseziel verschiedene zusätzliche Sportaktivitäten an Land (Personal Training gegen Aufpreis)
- OCEAN SPA mit finnischer Meerblick-Sauna, Dampfsauna sowie Ruhebereich innen/außen (Spa-Anwendungen und Friseur gegen Aufpreis)

Nicht im Preis inbegriffen

- Flugan- und Abreise, wenn Sonderflüge ab/bis Deutschland nicht inkludiert sind
- weitere Reiseversicherungen
- Visa- oder Passgebühren (falls erforderlich)
- persönliche Ausgaben (Einkäufe, optionale Ausflüge)
- sonstige im Programm nicht genannte Leistungen
- Anreisepaket Noumea: 2.690 €
- Abreisepaket Tahiti: 1.520 €

Ihr Schiff

Ihr Schiff ist die "HANSEATIC spirit". Ausführlich stellen wir Ihnen dieses Schiff auf unseren Schiffseiten vor.

[Ausführliche Informationen](#) zu diesem Schiff.

