

Expedition Unbekannte Weiten des Atlantiks: Premiere - Weltgeschichte in exponierter Lage

Reisetermin

30.10. - 15.11.2026

Reederei

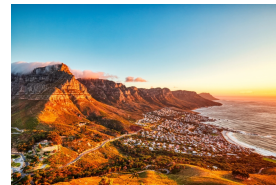
Hapag-Lloyd Cruises

Schiff

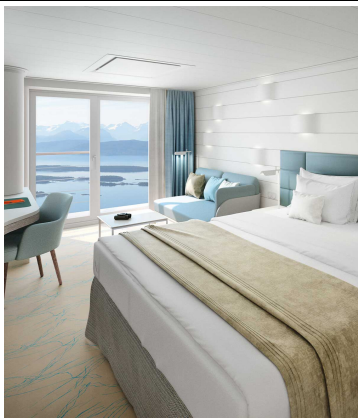
HANSEATIC spirit

Reisecode

SPI2622




	SilberSilber Silber Smart-Kat. 1-2 Garantie-Außenkabine	
	Doppelbelegung	€ 5.740 pro Person
	Einzelbelegung	€ 11.480 pro Person
	PlatinPlatin Panoramakabine, KAT: 2, ca. 21 qm, Deck 4 und 5	
	Einzelbelegung	€ 6.240 pro Person
	Doppelbelegung	€ 6.240 pro Person




SilberSilber
Silber Garantie-French Balcony

Doppelbelegung

 € 6.850
pro Person


Einzelbelegung

 € 13.700
pro Person




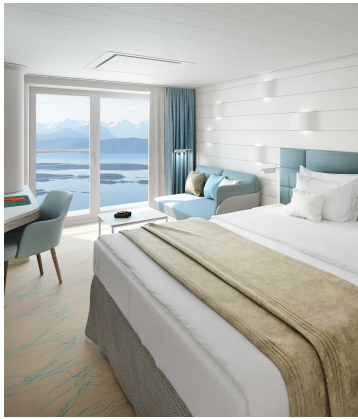
SilberSilber
Silber Garantie-Balkonkabine

Doppelbelegung

 € 7.090
pro Person


Einzelbelegung

 € 14.180
pro Person




PlatinPlatin
French Balcony Kabine, KAT: 3, ca. 23 qm, Deck 6

Einzelbelegung

 € 7.090
pro Person


Doppelbelegung

 € 7.090
pro Person




PlatinPlatin
French Balcony Kabine, KAT: 5, ca. 21 qm Deck 7

Einzelbelegung

 € 7.290
pro Person

Doppelbelegung

 € 7.290
pro Person



PlatinPlatin
Balkonkabine, KAT: 6, ca. 27 qm. Deck 6 und 7

Einzelbelegung  € 8.040 pro Person

Doppelbelegung  € 8.040 pro Person



PlatinPlatin
Balkonkabine, KAT: 7, ca. 27 qm, Deck 6

Einzelbelegung  € 8.320 pro Person

Doppelbelegung  € 8.320 pro Person



PlatinPlatin
Balkonkabine, KAT: 8, ca. 27 qm, Deck 7

Einzelbelegung  € 9.170 pro Person

Doppelbelegung  € 9.170 pro Person



PlatinPlatin
Junior Suite, KAT: 9, mit Balkon, ca. 42 qm, Deck 6 und 7

Doppelbelegung  € 12.270 pro Person

Einzelbelegung  € 24.540 pro Person



PlatinPlatin
Grand Suite, KAT: 10, mit Veranda, ca. 71 qm, Deck 6 und 7

Doppelbelegung

€ **16.520**
 pro Person

Einzelbelegung

€ **33.040**
 pro Person



HANSEATIC spirit Garantie-Außenkabine KAT. 1 SILBER



Garantie-Außenkabine, KAT: 0,



Außenkabine, KAT: 1, ca. 22 qm Deck 4-6



Balkonkabine, KAT: 4, ca. 27 qm, Deck 5



Silber Garantie-Balkonkabine Kat. 4



Silber Garantie-Balkonkabine Kat. 7



Silber Garantie-Balkonkabine Kat. 6



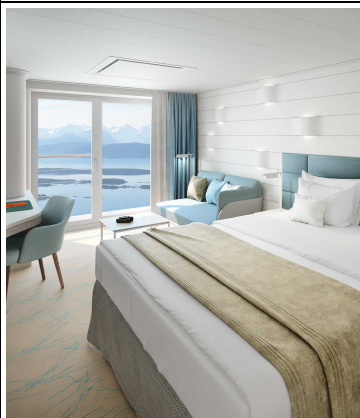
HANSEATIC spirit Garantie-Balkonkabine Kabine KAT. 4 PLATIN



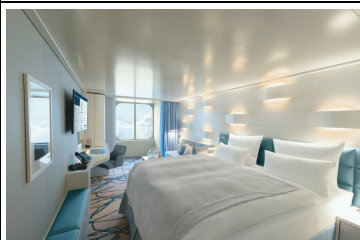
Silber Garantie-Panoramakabine Kat. 2



Silber Garantie-Juniorsuite



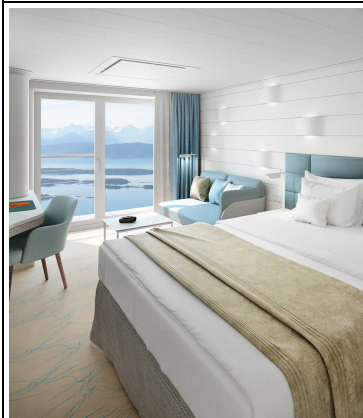
Silber Garantie-French-Balcony Kat. 5



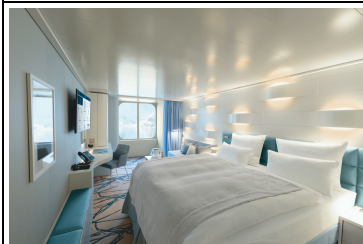
Silber Garantie Außenkabine Kat. 1



Silber Garantie-Balkonkabine Kat. 8



Silber Garantie-French-Balcony Kat. 3



Silber Smart-Kat. 1-8 Garantiekabine



Fr., 30.10.2026 Palmeira/Sal/Kapverden, Abfahrt 19.00 Uhr

Santiago/Kapverden

Sa., 31.10.2026

Ein Meer voller Gegensätze erwartet Sie auf den Kapverden. Ein Sinnbild dafür ist Santiago, die größte Insel des Archipels: Grüne Täler, beeindruckende Berge und wüstenartige Gebiete sorgen für besondere Lichtblicke – ebenso wie die koloniale Architektur und die afrikanische Lebensfreude. Santiago gilt als kultureller und historischer Knotenpunkt der Inselgruppe, seine moderne Hauptstadt Praia bietet eine Mischung aus traditioneller Kultur und kolonialem Erbe. Hier pulsiert die Musik in jedem Winkel – besonders die Batuque- und Funana-Rhythmen, die tief in der Kultur verwurzelt sind. Feste und Tänze zeigen die Lebensfreude und Herzlichkeit der Menschen. Die Stadt Cidade Velha war die erste europäische Kolonialsiedlung in den Tropen und zählt heute zum UNESCO-Welterbe. Diese Kombination aus Naturvielfalt, kultureller Bedeutung und Vierteln mit urbanem Flair sorgt für ein wahres Kontrastprogramm.

So., 01.11.2026 Entspannung auf See
 - Fr., 06.11.2026

St. Helena/Großbritannien

Sa., 07.11.2026
- So.,
08.11.2026

St. Helena fasziniert mit unberührter Natur und historischen Relikten, es ist bekannt als Exil Napoleons mit Longwood House, wo dieser seine letzten Jahre verbrachte. Lassen Sie sich von dem schönen Landschaftsbild überraschen: von tiefgrüner Vegetation, tropischen gelben und karminrot-bauchigen Vögeln sowie den atemberaubenden Klippen von Sandy Bay. Hier kann man sich auf Wanderungen innerhalb weniger Kilometer radikal wechselnde Klima- und Vegetationszonen erschließen. Der Weg des Wissens führt Sie mit Ihren Experten auf die Spuren von Bonaparte, der 1815 nach St. Helena verbannt wurde. An Flucht war damals nicht zu denken, und auch Sie werden keinen Gedanken daran verschwenden, denn die Insel hat von Historie bis Natur viel zu bieten.

Mo., 09.11.2026
- Mi.,
11.11.2026

Entspannung auf See

Walvis Bay/Namibia, 08.00 – 16.00 Uhr

Do., 12.11.2026

Meer, Wüste und Kultur vereint: Walvis Bay trägt zu Recht den Beinamen „Perle Namibias“ und ist ein faszinierender Halt auf Ihrer Route entlang der afrikanischen Küste. Das ursprüngliche Siedlungsgebiet der indigenen Bevölkerung nutzten zahlreiche Kolonialmächte als Territorium, bevor es 1994 wieder an Namibia zurückging. Regiert wird das heutige Leben wohl vor allem von den Seevögeln in der Lagune: Unzählige Pelikane und Flamingos nutzen die ruhigen Gewässer und ziehen Ihre Blicke auf sich. Mit Glück lassen sich auch Delfine und Robben beobachten. Die Nähe zur Namib-Wüste mit ihren majestätischen Dünen schafft eine einzigartige Kulisse. Ein absolutes Highlight für Naturliebhaber und Abenteuerlustige.

Lüderitz, 13.00 – 18.00 Uhr

Fr., 13.11.2026

Deutsche Geschichte hautnah erwartet Sie beim Besuch der einstigen Kolonie Deutsch-Südwestafrika auf dem Gebiet des heutigen Namibia. Am Rande der Namib-Wüste entdecken Sie die Spuren der Kaiserzeit in Lüderitz, einer farbenfrohen Stadt mit liebevoll gepflegten Jugendstilbauten. Anhand der deutschen Namen vieler Geschäfte und Straßen lässt sich auf den ersten Blick die Vergangenheit ablesen. Benannt wurde die Stadt nach dem Bremer Kaufmann Adolf Lüderitz, der in der Region große Bodenschätze vermutete. Und er sollte recht behalten: Es waren Diamanten, die etwa für den Reichtum der nahe gelegenen Geisterstadt Kolmanskuppe sorgten, wo herrschaftliche Steinhäuser nach deutschem Vorbild entstanden. Finden Sie bei einem Spaziergang durch Lüderitz Ihre eigenen Juwelen – vielleicht in Form der Felsenkirche aus dem Jahre 1911, die den Ort überragt.

Sa., 14.11.2026

Entspannung auf See

So., 15.11.2026

Kapstadt/Südafrika, Ankunft 08.00 Uhr

Im Preis inbegriffen

- Alle Anlandungen/Fahrten in bordeigenen Zodiacs (Einsatz der Zodiacs ist abhängig vom Zielgebiet und von behördlichen Genehmigungen)
- Erfahrene Experten verschiedener Fachgebiete begleiten jede Reise, halten Präsentationen/multimediale Vorträge, beantworten fundiert Fragen zum Fahrtgebiet und begleiten die Zodiacfahrten/Anlandungen und Wanderungen ab/bis Schiff
- Nutzung der interaktiven Ocean Academy mit individuellen Wissensformaten
- Umfangreiche Informationen zur Reise vorab, zum Beispiel zur Arktis und zur Antarktis, zur Südsee und zum Amazonas sowie Expeditionslandkarten
- In jeder Kabine: Champagner zur Begrüßung, mit alkoholfreien Getränken täglich neu gefüllte Minibar (Junior und Grand Suiten mit zusätzlicher Auswahl), Kaffeemaschine (auf Wunsch Tee), 24-Stunden-Kabinenservice
- Leihweise an Bord: ein Fernglas und zwei Sets Nordic-Walking-Stöcke direkt in der Kabine, außerdem warme Parkas, Gummistiefel, Schnorchelausrüstungen
- Umfangreiches Infotainment mit Live-Übertragung sowie Aufzeichnungen der Expertenvorträge, Vorkamera, Seekarte, Filmen u.v.m., persönliches E-Mail-Postfach, Internetzugang via WLAN (kostenfrei für eine Stunde pro Gast und Tag, satellitenabhängig vor allem in polaren Gebieten)
- Hafen-/Destinationsinformationen (nach Verfügbarkeit) in der Kabine

- Internationale Gourmetküche als Vollpension an Bord mit Frühstück (inkl. Früh- und Spätaufsteherfrühstück), Bouillon, Nachmittagskaffee/Teezeit, Mittag- und Abendessen (abends drei Restaurants mit flexiblen Tischzeiten zur Wahl)
- Ausgewählte Softdrinks
- Hafen- und Flughafengebühren
- Umfangreiches Sportangebot: Fitnessbereich mit Meerblick, Kursprogramm, je nach Reiseziel verschiedene zusätzliche Sportaktivitäten an Land (Personal Training gegen Aufpreis)
- OCEAN SPA mit finnischer Meerblick-Sauna, Dampfsauna sowie Ruhebereich innen/außen (Spa-Anwendungen und Friseur gegen Aufpreis)

Nicht im Preis inbegriffen

- Fluga- und Abreise, wenn Sonderflüge ab/bis Deutschland nicht inkludiert sind
- weitere Reiseversicherungen
- Visa- oder Passgebühren (falls erforderlich)
- persönliche Ausgaben (Einkäufe, optionale Ausflüge)
- sonstige im Programm nicht genannte Leistungen
- Anreisepaket Sal: 930 €
- Abreisepaket Kapstadt: 1.080 €

Ihr Schiff

Ihr Schiff ist die "HANSEATIC spirit". Ausführlich stellen wir Ihnen dieses Schiff auf unseren Schiffseiten vor. [Ausführliche Informationen](#) zu diesem Schiff.

