













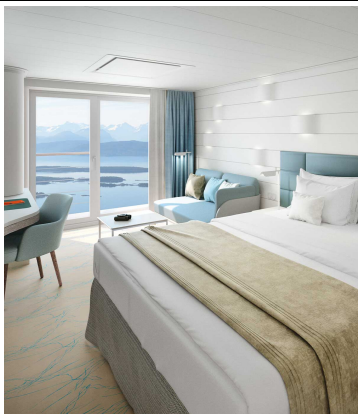






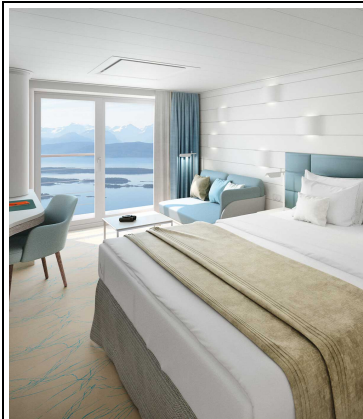


Reisetermin  
 28.08. - 12.09.2028  
 Reederei  
 Schiff  
 HANSEATIC spirit  
 Reisecode  
 SPI2813

	<p>PlatinPlatin  <b>Außenkabine, KAT: 1, ca. 22 qm Deck 4-6</b></p> <table border="1"> <tbody> <tr> <td data-bbox="438 824 1372 913">Doppelbelegung</td> <td data-bbox="1380 824 1522 913">  € <b>10.540</b> pro Person         </td> </tr> <tr> <td data-bbox="438 925 1372 1014">Einzelbelegung</td> <td data-bbox="1380 925 1522 1014">  € <b>15.036</b> pro Person         </td> </tr> </tbody> </table>	Doppelbelegung	 € <b>10.540</b> pro Person	Einzelbelegung	 € <b>15.036</b> pro Person
Doppelbelegung	 € <b>10.540</b> pro Person				
Einzelbelegung	 € <b>15.036</b> pro Person				
	<p>PlatinPlatin  <b>Panoramakabine, KAT: 2, ca. 21 qm, Deck 4 und 5</b></p> <table border="1"> <tbody> <tr> <td data-bbox="438 1111 1372 1200">Doppelbelegung</td> <td data-bbox="1380 1111 1522 1200">  € <b>11.270</b> pro Person         </td> </tr> <tr> <td data-bbox="438 1211 1372 1301">Einzelbelegung</td> <td data-bbox="1380 1211 1522 1301">  € <b>16.058</b> pro Person         </td> </tr> </tbody> </table>	Doppelbelegung	 € <b>11.270</b> pro Person	Einzelbelegung	 € <b>16.058</b> pro Person
Doppelbelegung	 € <b>11.270</b> pro Person				
Einzelbelegung	 € <b>16.058</b> pro Person				
	<p>PlatinPlatin  <b>French Balcony Kabine, KAT: 3, ca. 23 qm, Deck 6</b></p> <table border="1"> <tbody> <tr> <td data-bbox="438 1534 1372 1624">Doppelbelegung</td> <td data-bbox="1380 1534 1522 1624">  € <b>11.840</b> pro Person         </td> </tr> <tr> <td data-bbox="438 1635 1372 1724">Einzelbelegung</td> <td data-bbox="1380 1635 1522 1724">  € <b>16.856</b> pro Person         </td> </tr> </tbody> </table>	Doppelbelegung	 € <b>11.840</b> pro Person	Einzelbelegung	 € <b>16.856</b> pro Person
Doppelbelegung	 € <b>11.840</b> pro Person				
Einzelbelegung	 € <b>16.856</b> pro Person				



PlatinPlatin  
**French Balcony Kabine, KAT: 5, ca. 21 qm Deck 7**

Doppelbelegung  € 12.120 pro Person

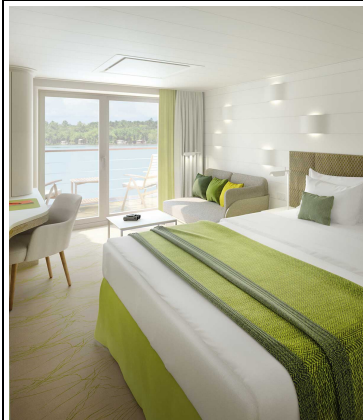
Einzelbelegung  € 17.248 pro Person



PlatinPlatin  
**Balkonkabine, KAT: 4, ca. 27 qm, Deck 5**

Doppelbelegung  € 12.840 pro Person

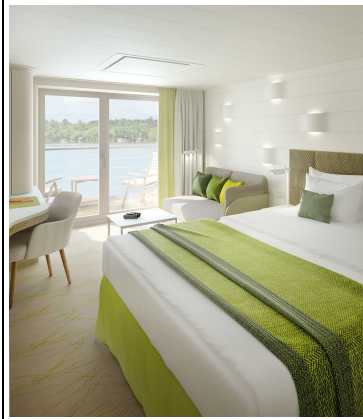
Einzelbelegung  € 18.256 pro Person



PlatinPlatin  
**Balkonkabine, KAT: 6, ca. 27 qm, Deck 6 und 7**

Doppelbelegung  € 13.270 pro Person

Einzelbelegung  € 18.858 pro Person



PlatinPlatin  
**Balkonkabine, KAT: 7, ca. 27 qm, Deck 6**

Doppelbelegung  € 13.690 pro Person

Einzelbelegung  € 19.446 pro Person



PlatinPlatin  
**Balkonkabine, KAT: 8, ca. 27 qm, Deck 7**

Doppelbelegung  € 14.970 pro Person

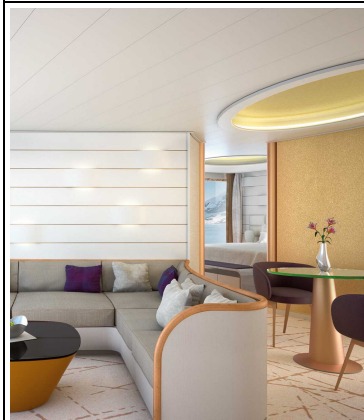
Einzelbelegung  € 21.238 pro Person



PlatinPlatin  
**Junior Suite, KAT: 9, mit Balkon, ca. 42 qm, Deck 6 und 7**

Doppelbelegung  € 17.120 pro Person

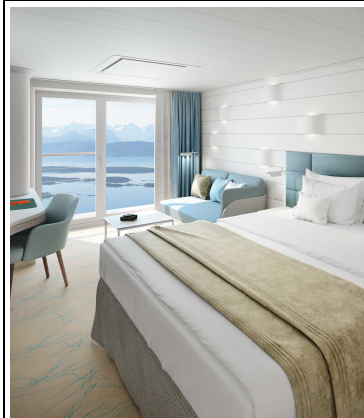
Einzelbelegung  € 34.940 pro Person



PlatinPlatin  
**Grand Suite, KAT: 10, mit Veranda, ca. 71 qm, Deck 6 und 7**

Doppelbelegung  € 23.790 pro Person

Einzelbelegung  € 48.280 pro Person



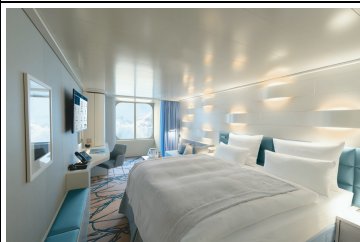
**Silber Garantie-French Balcony**



**Silber Garantie-French-Balcony Kat. 5**



**Silber Garantie-Panoramakabine Kat. 2**



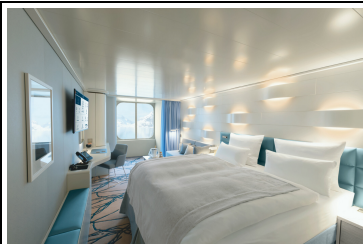
**Silber Smart-Kat. 1-8 Garantiekabine**



**Silber Garantie Außenkabine Kat. 1**



**HANSEATIC spirit Garantie-Balkonkabine Kabine KAT. 4 PLATIN**



**HANSEATIC spirit Garantie-Außenkabine KAT. 1 SILBER**



**Silber Garantie-Juniorsuite**



**Silber Garantie-Balkonkabine**



**Silber Smart-Kat. 1-2 Garantie-Außenkabine**



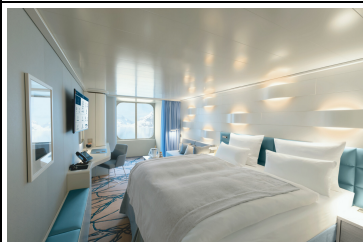
**Silber Garantie-Balkonkabine Kat. 7**



**Silber Garantie-Balkonkabine Kat. 8**



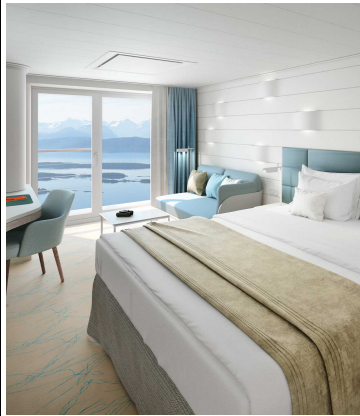
**Silber Garantie-Balkonkabine Kat. 4**



**Garantie-Außenkabine, KAT: 0,**



**Silber Garantie-Balkonkabine Kat. 6**



Silber Garantie-French-Balcony Kat. 3



Sonderflug Deutschland\* – Kangerlussuaq

Mo., 28.08.2028 Kangerlussuaq/Grönland, Abfahrt 22.00 Uhr

Grönlands Westküste (Sisimiut, Disko Bucht/Ilulissat-Eisfjord)

Di., 29.08.2028  
- Mi.,  
30.08.2028

Im magischen Licht der Arktis beleuchten Sie die Wunder der Westküste Grönlands nördlich des Polarkreises. Still und weit ist die Landschaft, in der sich immer wieder Zeugnisse einer 4.500 Jahre alten Kultur finden, die von der Welt fast vergessen scheint. Über 4.000 Jahre zurück und damit tief in die Saqqaq-Kultur weisen die ältesten Siedlungsspuren von Sisimiut, wo die sehenswerte Altstadt wie ein Museumsdorf wirkt. Wandern Sie mit Ihren Experten über Felsen und durch die Tundra – zu Relikten aus der Walfangära. Eine Wanderung zur Teleinsel führt Sie ebenfalls Jahrtausende in der Zeit zurück zu alten Ruinen und Gräbern, gekrönt von großartigen Aussichten auf Sisimiut und die Küste. Die Disko Bucht sorgt für noch größere Erlebnismomente: Eisskulpturen in unterschiedlichsten Formen driften langsam durch das weite Areal. Genießen Sie dieses Naturschauspiel von Ihrem Logenplatz an Deck aus – oder seien Sie bei einer Zodiacfahrt mittendrin. Vom Sonnenlicht angestrahlt, leuchtet das Eis in einem faszinierenden Farbenspiel von Weiß bis Azurblau. Lassen es die Bedingungen vor Ort zu, geht es auch zum weltberühmten Ilulissat-Eisfjord. Hier erleben Sie, wie einer der aktivsten Gletscher der Welt majestätische Eisberge in die Weite des Fjords entlässt – ein unglaubliches UNESCO-Welterbe.

Entspannung auf See

Do., 31.08.2028

Arsukfjord/Grönland

Fahrt durch den Prins Christian Sund/Grönland (eisabhängig)

Fr., 01.09.2028  
- Sa.,  
02.09.2028

Ein Schmuckstück ist auch der Arsukfjord. „Arsuk“ bedeutet im Grönländischen so viel wie „beliebter Ort“ und als solcher erweist sich der Fjord bei einer Wanderung. Zusammen mit Ihren Experten beobachten Sie in der weiten Tundra mit Glück Moschusochsen. In der Geisterstadt Ivgitua gewinnen Sie hingegen Einblicke in die Epoche des Bergbaus – vielleicht finden Sie Erinnerungstücke aus Kryolith und Siderit, die hier abgebaut wurden. Ein berauschendes Monumentalbild der Natur eröffnet die eisabhängige Fahrt durch den Prins Christian Sund – eine der schönsten Passagen in Grönland, 64 km lang, an manchen Stellen kaum 500 m breit. Wasserfälle und Gletscher, die ins türkisblau leuchtende Wasser hineinreichen, und bunte Fischerhütten ziehen an Ihnen vorüber. Der Ruf „Wale voraus!“ kann jederzeit von der Brücke ertönen und an Bord bieten sich Ihnen auf den vielen offenen Decksflächen beste Möglichkeiten für Beobachtungen.

Grönlands Süd- und Ostküste (Höhepunkte und Anlandungen je nach Wetter- und Eislage, u. a. Skjoldungensund, Tasiilaq, Ittoqqortoormiit, Nordostgrönland-Nationalpark)

So., 03.09.2028  
- Sa.,  
09.09.2028

Entlang der Süd- und Ostküste Grönlands liegt eine Route vor Ihnen, die jedes Entdeckerherz höherschlagen lässt. Nur zu dieser Jahreszeit öffnet sich auch der Eispanzer an den Küsten Ostgrönlands und gewährt Ihnen seltene Einblicke. Im Skjoldungensund geht es tief hinein in eine fantastische Fjordlandschaft. Auf beiden Seiten des Schiffes ragen die Berge mehrere Hundert Meter steil in die Höhe. Gletscher und Wasserfälle säumen den Kurs. Die Zodiacs werden zu Wasser gelassen für eine Anlandung im Dronning Marie Dal. Dramatische Berge, wilde, unberührte Natur – erleben Sie Grönlands raue Schönheit in ihrer reinsten Form bei einer Wanderung. Stets mit dabei: Ihre Experten, die Ihnen Vegetation, Tierwelt und Geologie erläutern. Kaum vorstellbar, in dieser unzugänglichen Landschaft zu leben. Einen Eindruck davon gibt Ihnen die kleine Siedlung Tasiilaq. Rau, ursprünglich, kaum bewohnt, der Ort ist mit seiner zerklüfteten Berg- und Fjordlandschaft ein Paradies für Wanderer. Interessant ist auch das große Einsatzgebiet der Grönlandhunde: Anders als in Lappland sind die Schlittenhunde hier reine Arbeitstiere und haben einen deutlich wilderen Charakter. In völliger Abgeschiedenheit wirkt Ittoqqortoormiit, eine der kleinsten Kommunen Grönlands, wie ein arktischer Ruhepol. Ein kleines Museum verdeutlicht die Besiedlung vergangener Zeiten und macht auch die Geschichte der Inuit greifbar. Bummeln Sie durch den Ort, vorbei am Fußballplatz, zu einem Aussichtspunkt mit schönem Weitblick. Einen besonderen Höhepunkt erreicht Ihre Expedition weiter nördlich im Nordostgrönland-Nationalpark – weltgrößter seiner Art und Heimat von Moschusochsen, Polarfüchsen und Schneehasen. Ihr Schiff bewegt sich auf flexiblem Kurs zu den tiefen Fjorden. Vom Zodiac und von Deck aus bestaunen Sie die bis zu 3.000 m hohen Gebirgsflanken des Alpefjords, die mächtig über Ihnen thronen. Ebenso majestätisch krönt der König Oskar Fjord Ihre unvergesslichen Eindrücke der grönländischen Ursprünglichkeit – vielleicht sogar mit der Sichtung eines Eisbären. Auf Clavering Ø lassen sich bei Wanderungen mit Ihren Experten Spuren früherer Expeditionen finden.

Entspannung auf See

So., 10.09.2028

Reykjavik/Island, Ankunft 21.00 Uhr

Übernachtung an Bord

Mo., 11.09.2028

Nach den einsamen Küsten des Nordatlantiks kehren Sie in Reykjavik in die Zivilisation zurück. Auch hier ist die Nähe zur Natur spürbar: Das Meer, die klare Luft und die umliegenden Berge prägen das Stadtbild. Bei der Ankunft am späten Abend ist die isländische Hauptstadt in ein ruhiges Licht getaucht – ideal, um die Reise in entspannter Atmosphäre ausklingen zu lassen. Ein abendlicher Spaziergang durch das stiller werdende Zentrum gibt Ihnen die Möglichkeit, diese besondere Stimmung und das nordische Flair auf sich wirken zu lassen.

Reykjavik/Island

Di., 12.09.2028

## Im Preis inbegriffen

- Alle Anlandungen/Fahrten in bordeigenen Zodiacs (Einsatz der Zodiacs ist abhängig vom Zielgebiet und von behördlichen Genehmigungen)
- Erfahrene Experten verschiedener Fachgebiete begleiten jede Reise, halten Präsentationen/multimediale Vorträge, beantworten fundiert Fragen zum Fahrtgebiet und begleiten die Zodiacfahrten/Anlandungen und Wanderungen ab/bis Schiff
- Nutzung der interaktiven Ocean Academy mit individuellen Wissensformaten
- Umfangreiche Informationen zur Reise vorab, zum Beispiel zur Arktis und zur Antarktis, zur Südsee und zum Amazonas sowie Expeditionslandkarten
- In jeder Kabine: Champagner zur Begrüßung, mit alkoholfreien Getränken täglich neu gefüllte Minibar (Junior und Grand Suiten mit zusätzlicher Auswahl), Kaffeemaschine (auf Wunsch Tee), 24-Stunden-Kabinenservice
- Leihweise an Bord: ein Fernglas und zwei Sets Nordic-Walking-Stöcke direkt in der Kabine, außerdem warme Parkas, Gummistiefel, Schnorchelausrüstungen
- Umfangreiches Infotainment mit Live-Übertragung sowie Aufzeichnungen der Expertenvorträge, Vorkamera, Seekarte, Filmen u.v.m., persönliches E-Mail-Postfach, Internetzugang via WLAN (kostenfrei für eine Stunde pro Gast und Tag, satellitenabhängig vor allem in polaren Gebieten)
- Hafen-/Destinationsinformationen (nach Verfügbarkeit) in der Kabine
- Internationale Gourmetküche als Vollpension an Bord mit Frühstück (inkl. Früh- und Spätaufsteherfrühstück), Bouillon, Nachmittagskaffee/Teezeit, Mittag- und Abendessen (abends drei Restaurants mit flexiblen Tischzeiten zur Wahl)
- Ausgewählte Softdrinks
- Hafen- und Flughafengebühren
- Umfangreiches Sportangebot: Fitnessbereich mit Meerblick, Kursprogramm, je nach Reiseziel verschiedene zusätzliche Sportaktivitäten an Land (Personal Training gegen Aufpreis)
- OCEAN SPA mit finnischer Meerblick-Sauna, Dampfsauna sowie Ruhebereich innen/außen (Spa-Anwendungen und Friseur gegen Aufpreis)

## Nicht im Preis inbegriffen

- Flugan- und Abreise, wenn Sonderflüge ab/bis Deutschland nicht inkludiert sind
- weitere Reiseversicherungen
- Visa- oder Passgebühren (falls erforderlich)
- persönliche Ausgaben (Einkäufe, optionale Ausflüge)
- sonstige im Programm nicht genannte Leistungen
- Abreisepaket Reykjavik: 530 €

## Ihr Schiff

Ihr Schiff ist die "HANSEATIC spirit". Ausführlich stellen wir Ihnen dieses Schiff auf unseren Schiffseiten vor. [Ausführliche Informationen](#) zu diesem Schiff.

