

## Französisch-Polynesien und die Insel Pitcairn mit Ponant

Reisetermin

15.11. - 29.11.2026

Reederei

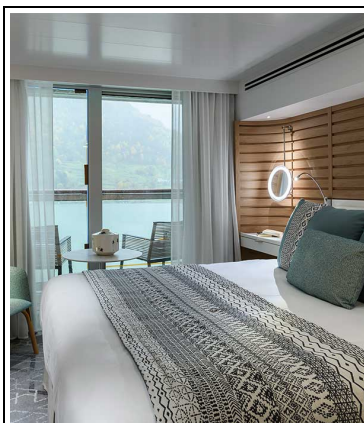
Ponant

Schiff

Le Jacques Cartier

Reisecode

EX151126



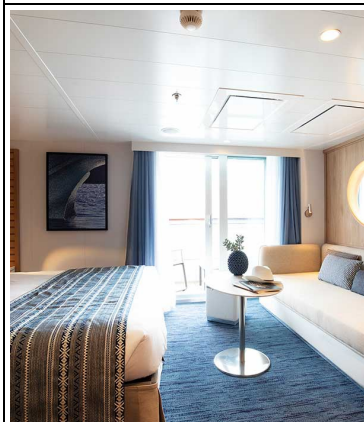
### Le Jacques Cartier Prestige Kabine Deck 6

Doppelbelegung

€ 13.040  
pro Person

Einzelbelegung

€ 19.210  
pro Person



### Le Jacques Cartier Deluxe Suite Deck 3

Doppelbelegung

€ 18.180  
pro Person

Einzelbelegung

€ 26.920  
pro Person



## Le Jacques Cartier Deluxe Suite Deck 4

Doppelbelegung

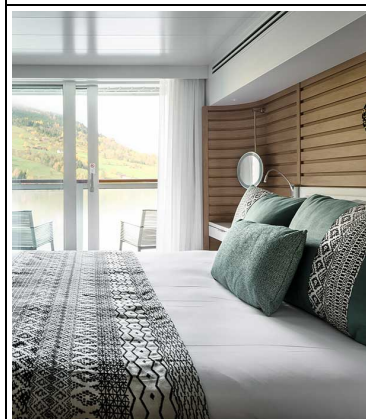


€ 18.180  
pro Person

Einzelbelegung



€ 26.920  
pro Person



## Le Jacques Cartier Prestige Suite Deck 6

Doppelbelegung



€ 25.920  
pro Person

Einzelbelegung



€ 38.530  
pro Person



## Le Jacques Cartier Privilege Suite Deck 5

Doppelbelegung



€ 27.210  
pro Person

Einzelbelegung



€ 40.460  
pro Person



## Le Jacques Cartier Privilege Suite Deck 6

Doppelbelegung



€ 27.210  
pro Person

Einzelbelegung



€ 40.460  
pro Person



## Le Jacques Cartier Owner's Suite

Doppelbelegung

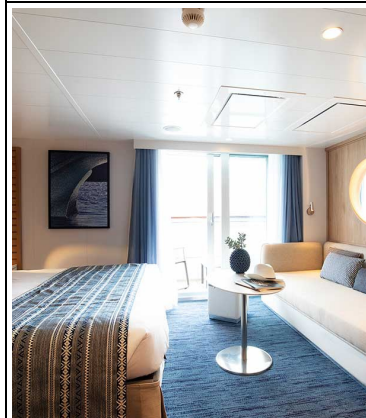


€ 33.050  
pro Person

Einzelbelegung



€ 65.400  
pro Person



## Le Jacques Cartier Deluxe Suite Deck 6

Einzelbelegung

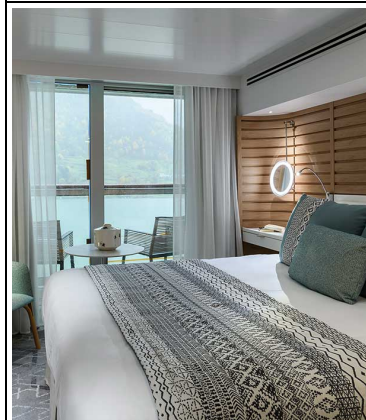


Nicht  
verfügbar

Doppelbelegung



Nicht  
verfügbar



## Le Jacques Cartier Prestige Kabine Deck 5

Einzelbelegung

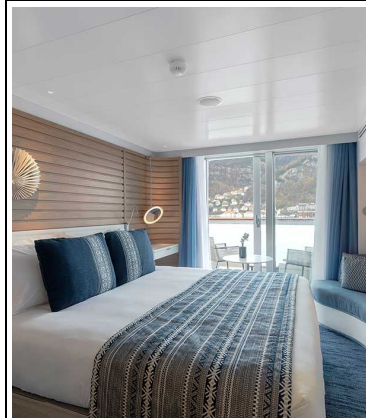


Nicht  
verfügbar

Doppelbelegung



Nicht  
verfügbar



## Le Jacques Cartier Deluxe Kabine

Einzelbelegung

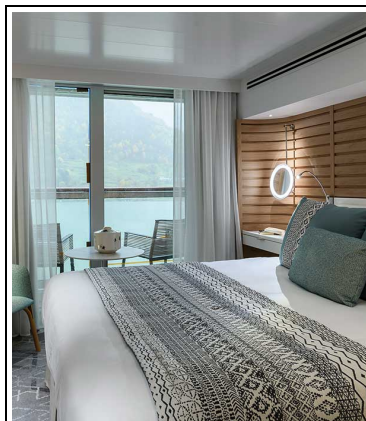


Nicht  
verfügbar

Doppelbelegung



Nicht  
verfügbar



## Le Jacques Cartier Prestige Kabine Deck 4

Einzelbelegung

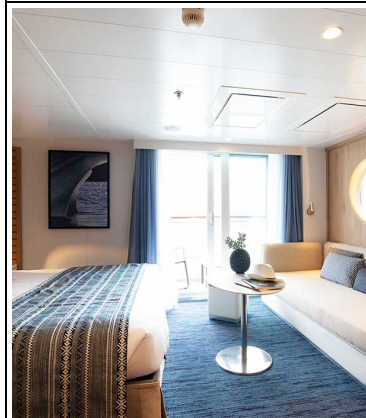


Nicht  
verfügbar

Doppelbelegung



Nicht  
verfügbar



## Le Jacques Cartier Deluxe Suite Deck 5

Einzelbelegung

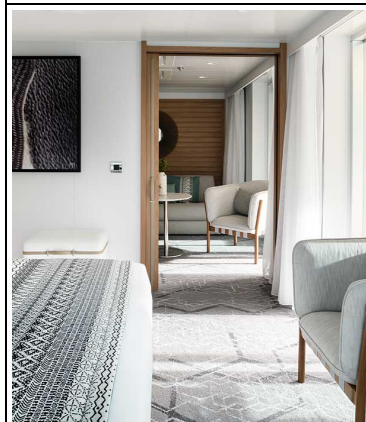


Nicht  
verfügbar

Doppelbelegung



Nicht  
verfügbar



## Le Jacques Cartier Grand Deluxe Suite Deck 6

Einzelbelegung

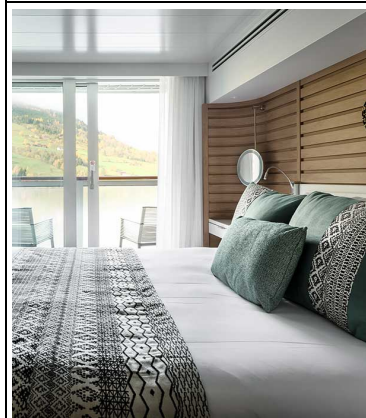


Nicht  
verfügbar

Doppelbelegung



Nicht  
verfügbar



## Le Jacques Cartier Prestige Suite Deck 5

Einzelbelegung



Nicht  
verfügbar

Doppelbelegung



Nicht  
verfügbar





Le Jacques Cartier Grand Deluxe Suite Deck 5



15. Nov 26 -  
Papeete, Tahiti

Die Hauptstadt von Französisch-Polynesien **Papeete** befindet sich an der Nordwestküste der Insel Tahiti. Lassen Sie die entspannte Atmosphäre, eine Mischung aus urbaner Dynamik und legendärer polynesischer Dolce Vita, auf sich wirken. Die Kultur steht auch in nichts nach: Sie können die Stätten besichtigen, die Ihnen von der Geschichte des Archipels erzählen, darunter die Kathedrale im Kolonialstil und das Haus der Königin Marau. Die Parks von Vaipahi bezaubern durch ihre Fülle von Pflanzen. Der bedeutende Stadtmarkt schließlich ermöglicht Ihnen die Entdeckung von lokalen Gaumengenüssen: Frische Früchte, Gewürze und Fische werden an den Ständen im Überfluss feilgeboten.

16. Nov 26 -  
Mataiva,  
Tuamotu-  
Archipel

**Mataiva ist das westlichste Atoll des Tuamotu-Archipels, es liegt 39 km westlich von Tikehau, dem nächsten Atoll, und 300 km nördlich von Tahiti. Es ist die einzige Lagune Französisch-Polynesiens, in der es Dutzende von Innenbecken mit einer Tiefe von circa 8 Metern gibt, sowie neun Kanäle, denen Mataiva den Beinamen „Insel der neun Augen“ zu verdanken hat. Die herrliche Lagune ist ideal zum Baden, Schnorcheln und Tauchen, ein wahres natürliches tropisches Aquarium in dem sich unzählige Fische tummeln.**

17. Nov 26 -  
Anaa, Tuamotu-  
Archipel

Irgendwo in den Gewässern des Pazifiks vereint das Anaa-Atoll die Essenz der Schönheit Polynesiens. Hier entfalten sich Blau und Grün in ihren schönsten Nuancen und verlaufen in einer idyllischen Kulisse. Für die Bewohner der Tuamotus ist das Anaa-Atoll untrennbar mit seinen grausamen Kriegen, den *Parata*, verbunden. *Im Jahr 1983 wurde die Insel von einem Wirbelsturm verwüstet, nur die Kirche Saint-Etienne de Tematahoa blieb übrig. Sie steht noch immer am Strand und hebt sich elegant von den Kokospalmen ab, die sie umgeben. Dieser Moment der Entspannung und des Eintauchens in die Geschichte Polynesiens verspricht einen unvergesslichen Aufenthalt auf Anaa.*

18. Nov 26 -  
Hikueru

Hikueru, ein abgelegenes Atoll der Tuamotus, besticht durch seine landschaftliche Schönheit und die Ursprünglichkeit seiner Bewohner. Die kristallklare Lagune mit ihren weißen Sandstränden und Korallenriffen bietet ideale Bedingungen zum Tauchen und Schnorcheln, während an Land polynesishe Gesänge, Tänze und Kunsthandwerk den Alltag bestimmen. Mit einer Piroge oder auf Wanderwegen lässt sich die Insel mit Blick auf den ruhenden Horizont gemächlich erkunden.

19. Nov 26 - Auf  
See

Genießen Sie während der Überfahrt auf See die zahlreichen Freizeitangebote an Bord. Gönnen Sie sich Entspannung im Spa oder halten Sie sich im Fitnessraum in Form. Lassen Sie sich je nach Jahreszeit zu einem Sprung in den Pool oder zu einem Sonnenbad verlocken. Dieser Reise ohne Zwischenstopp bietet auch Gelegenheit, einer Konferenz oder einer der an Bord angebotenen Vorstellungen beizuwohnen, abhängig von den angebotenen Aktivitäten, oder in der Boutique ein wenig zu shoppen oder die PONANT-Fotografen in ihrem eigenen Bereich aufzusuchen. Wer das offene Meer liebt, bewundert auf dem Oberdeck das Schauspiel der Wogen und kann mit etwas Glück Meerestiere beobachten. Eine zauberhafte kleine Auszeit mit Komfort, Entspannung und Unterhaltung.

20. Nov 26 -  
Rikitea,  
Gambierinseln

Entdecken Sie **Mangareva, soviel wie „schwimmender Berg“ in der Sprache der Polynesier. Die größte der Gambierinseln ist von einem wunderschönen Korallenriff umgeben und lockt mit einer üppigen Vegetation. Sie ist der Ausgangsort des katholischen Glaubens in der Region und besitzt ein einzigartiges Kulturerbe mit zahlreichen Überresten religiöser Gebäude aus dem 19. Jahrhundert. Eingebettet in diesen historisch bedeutenden Ort mit malerischen Panoramablicken liegt das Dorf Rikitea, Hauptort der Insel, mit seiner stolzen Kathedrale St. Michael, ein Wunder Polynesiens aus Holz und Korallen.**

21. Nov 26 -  
Aukena,  
Gambierinseln

Die 5 Kilometer südöstlich von Mangareva gelegene Insel **Aukena ist heute mit einer Bevölkerung von gut 30 Einwohnern die viertgrößte der Gambierinseln in Französisch-Polynesien. Bei diesem Aufenthalt tauchen Sie in die Vergangenheit ein, in die Zeit der Entdeckung Aukenas durch den Seefahrer James Wilson im Jahr 1797. Mehrere Reste der Missionszeit bestehen noch heute, wie der Wachturm, der am südwestlichen Ende der Insel als Aussichtspunkt diente, oder die Kirche Saint-Raphaël, die 1839 errichtet wurde. Von diesen Bauten mitten im Wald aus führen Wege zu wunderschönen weißen Sandstränden mit türkisblauem Wasser. Nehmen Sie sich die Zeit, diese Insel im Gambierarchipel zu entdecken und das süße Leben in Französisch-Polynesien zu genießen.**

22. Nov 26 >  
23. Nov 26 -  
Adamstown,  
Pitcairnseln

Wenn Sie einen Hang zum Abenteuer haben und es lieben, wilde und einsame Gegenden zu entdecken, dann werden Ihnen die **Pitcairnseln gefallen. Dieses winzige britische Territorium wird in der Mehrheit von Atollen mitten im Pazifischen Ozean gebildet. Die von mehreren hundert Meter hohen, steilen Klippen umgebene Insel Pitcairn vulkanischen Ursprungs entdeckt man zu Fuß. In Adamstown, dem einzigen Dorf dieses 5 Quadratkilometer großen Fleckchens Erde, können Sie Bekanntschaft mit den 50 Einwohnern – die einzigen des gesamten Archipels – schließen, von denen die meisten Nachkommen der Überlebenden der berühmten Meuterei auf der Bounty sind. Aber vor allem in dem azurblauen Wasser rund um die Insel, finden Sie den wahren Schatz dieser Orte: eine Unterwasserwelt mit einer Fauna in schillernden Farben ...**

24. Nov 26 >  
25. Nov 26 - Auf  
See

Genießen Sie während der Überfahrt auf See die zahlreichen Freizeitangebote an Bord. Gönnen Sie sich Entspannung im Spa oder halten Sie sich im Fitnessraum in Form. Lassen Sie sich je nach Jahreszeit zu einem Sprung in den Pool oder zu einem Sonnenbad verlocken. Dieser Reise ohne Zwischenstopp bietet auch Gelegenheit, einer Konferenz oder einer der an Bord angebotenen Vorstellungen beizuwohnen, abhängig von den angebotenen Aktivitäten, oder in der Boutique ein wenig zu shoppen oder die PONANT-Fotografen in ihrem eigenen Bereich aufzusuchen. Wer das offene Meer liebt, bewundert auf dem Oberdeck das Schauspiel der Wogen und kann mit etwas Glück Meerestiere beobachten. Eine zauberhafte kleine Auszeit mit Komfort, Entspannung und Unterhaltung.

26. Nov 26 -  
Amanu,  
Tuamotu-  
Archipel

Ikitake ist ein unberührtes Paradies im Tuamotu-Archipel, das Natur- und Kulturliebhaber gleichermaßen begeistern wird. Diese Oase der Ruhe bietet einen idyllischen Rahmen, um sich zu entspannen und die Wunder der polynesischen Natur zu genießen: **unberührte Strände, türkisfarbenes Wasser, Korallenriffe ... Entdecken Sie die Schätze von Ikitake beim Schnorcheln in der Lagune, beim Tauchen und der Erkundung der Unterwasserwelt oder auf geheimen Pfaden. Die Insel bietet auch die Möglichkeit, in die polynesischen Traditionen einzutauchen, zwischen Tänzen, Gesängen und authentischen Begegnungen mit den Einheimischen.**

27. Nov 26 -  
Makemo

Makemo ist eines der wildesten Atolle der Tuamotu-Inseln. Es besitzt die drittgrößte Lagune des Archipels und ist mit seinen weißen Sandstränden und türkisblauem Wasser ein wahres Schmuckkästchen unberührter Natur. Besonders bekannt ist es für seine Perlenzucht, ein wahrer Schatz Polynesiens, und für die Produktion von Kopra, einem wichtigen Rohstoff für die Gewinnung von Kokosöl. Entdecken Sie die Kultur und Traditionen der Insel bei einem Besuch der 600 Einwohner zählenden Gemeinde und der Überreste alter polynesischer Dörfer auf der Insel, die einen faszinierenden Einblick in die Geschichte der Region bieten.

28. Nov 26 -  
Rangiroa,  
Tuamotu-  
Archipel

Im Herzen des Tuamotu-Archipels liegt das verborgene Atoll **Rangiroa, übersetzt „weiter Himmel“, das seinem Namen alle Ehre macht. Die Lagune des größten polynesischen Atolls erinnert an das Himmelsgewölbe und ist von hunderten von Inseln mit weißem oder rosa Sand umgeben. Die Schönheit von Rangiroa wird jedoch erst am Meeresgrund in ihrer vollen Pracht deutlich. Das Atoll wurde von Kapitän Cousteau zu einem der schönsten Meeresgründe der Erde erkoren. Schließlich ist Rangiroa das Zentrum der polynesischen Perlenzucht.**

29. Nov 26 -  
Papeete, Tahiti

Die Hauptstadt von Französisch-Polynesien **Papeete befindet sich an der Nordwestküste der Insel Tahiti. Lassen Sie die entspannte Atmosphäre, eine Mischung aus urbaner Dynamik und legendärer polynesischer Dolce Vita, auf sich wirken. Die Kultur steht auch in nichts nach: Sie können die Stätten besichtigen, die Ihnen von der Geschichte des Archipels erzählen, darunter die Kathedrale im Kolonialstil und das Haus der Königin Marau. Die Parks von Vaipahi bezaubern durch ihre Fülle von Pflanzen. Der bedeutende Stadtmarkt schließlich ermöglicht Ihnen die Entdeckung von lokalen Gaumengenüssen: Frische Früchte, Gewürze und Fische werden an den Ständen im Überfluss feilgeboten.**

## Im Preis inbegriffen

**Savoir vivre inklusive (ausgenommen Spirit of Ponant<sup>1</sup>)**

### INKLUDIERT LEISTUNGEN BEI ALLEN KREUZFAHRTEN

- Vollpension, von der Anreise bis zum Tag der Abreise
- Hochwertige Gourmetküche in allen Restaurants
- Sämtliche Getränke in Markenqualität<sup>2</sup> in den Restaurants, Bars und der Minibar (darunter u.a. ausgewählte Champagner, Weine und Marken-Spirituosen, Bier, Mixgetränke, Wasser, Softdrinks, warme Getränke)
- 24-Stunden-Roomservice (ausgewählte Speisen)
- Butler-Service in ausgewählten Suitenkategorien<sup>3</sup>
- Unbegrenzter Internetzugang an Bord
- Abendprogramm, Shows und sonstiges Entertainment
- Zugang zu Fitnessbereich und Hamam/Sauna (abhängig vom Schiff)
- Alle Hafen- und Sicherheitsgebühren

### ZUSÄTZLICHE LEISTUNGEN JE NACH ART DER KREUZFAHRT BZW. ABHÄNGIG VOM SCHIFF

- Inklusive Aktivitäten, die je nach Art der Kreuzfahrt variieren können:
- Kategorie Timeless: ein inkludierter Landausflug<sup>4</sup> pro Tag, Person und Hafen, unter der Leitung von lokalen Guides (Besichtigung von Sehenswürdigkeiten, Verkostung lokaler Produkte etc.)
- Kategorie Discovery: eine inkludierte Aktivität<sup>4</sup> pro Tag, Person und Hafen (entweder um einen Landausflug unter der Leitung von lokalen Guide oder eine Aktivität unter der Leitung unseres Naturführer-Teams)
- Kategorie Expedition: eine inkludierte Aktivität pro Tag, Person und Hafen unter Leistung unseres Expeditionsteams, bestehend aus erfahrenen Naturführern (Ausfahrten und Anlandungen mit dem Zodiac, Wanderungen u.v.m.); außerdem exklusive Stopps mit begrenzter oder gar keiner Infrastruktur zur Erkundung auf eigene Faust (Strandbesuch, Spaziergänge u.v.m.)
- Vorträge durch Naturführer oder Lektoren (außer bei Ozean-Kreuzfahrten)
- Nicht-motorisierte Wassersportaktivitäten (außer Tauchen), wie Kajakfahren oder Stand-up-Paddling, je nach Schiff, abhängig von Wetter- und Sicherheitsbedingungen und nach örtlicher Genehmigung und Zustimmung des Kapitäns
- Alle Nationalparkgebühren für geschützte Zonen
- Nur bei Kreuzfahrten der Kategorie Expedition und Discovery: Begleitung durch ein Team von Naturführern, Ausfahrten und Anlandungen mit Zodiacs, Landgänge (abhängig vom Reiseziel)

<sup>1</sup>Für weitere Informationen zu den im Preis inkludierten Leistungen an Bord der Spirit of Ponant wenden Sie sich bitte an Ihr Reisebüro oder unsere Reiseberater.

<sup>2</sup>Ausgenommen Getränke von der Premium-Karte.

<sup>3</sup>Der Butler-Service ist in folgenden Suitenkategorien verfügbar: Le Boréal, L'Austral, Le Soléal und Le Lyrial : alle Suiten auf Deck 6 ; PONANT Explorers: Owner Suite, Grand Deluxe Suite, Privilege Suite und Prestige Suite auf Deck 6; Le Commandant Charcot: Owner Suite, Duplex Suite, Privilege Suite und Prestige Suite; Paul Gauguin: Owner Suite, Grand Suite, Veranda Suite A und Veranda-Kabine B.

<sup>4</sup>Im Reisepreis inkludierte Landausflüge werden aus einem eigens zusammengestellten Programm ausgewählt (ausgenommen Paul Gauguin). Die Reservierung der Landausflüge ist ab etwa zwei Monate vor Beginn der Kreuzfahrt möglich (ausgenommen Le Ponant, hier müssen inkludierte Landausflüge an Bord gebucht werden). Vorreservierungen werden in der Reihenfolge ihres Eingangs bearbeitet. Die Kapazitäten sind begrenzt.

## Nicht im Preis inbegriffen

- Linienflüge
- Reiseversicherungen
- Visa- oder Passgebühren (falls erforderlich)
- persönliche Ausgaben (Einkäufe, optionale Ausflüge)
- sonstige im Programm nicht genannte Leistungen
- Transfers
- Trinkgelder für den lokalen Reiseführer
- Persönliche Ausgaben
- Sonstige Mahlzeiten und Leistungen, die nicht im Programm aufgeführt sind



## Ihr Schiff

Ihr Schiff ist die "Le Jacques Cartier". Ausführlich  
stellen wir Ihnen dieses Schiff auf unseren  
Schiffseiten vor. [Ausführliche Informationen](#) zu  
diesem Schiff.

