

# Gesellschaftsinseln und Tuamotu-Archipel

Reisetermin

18.02. - 28.02.2026

Reederei

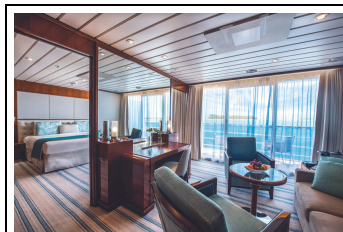
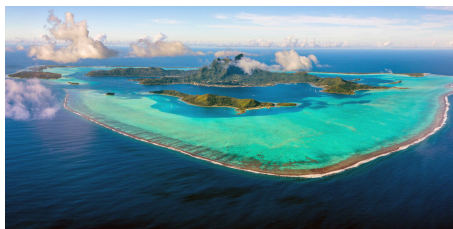
Ponant

Schiff

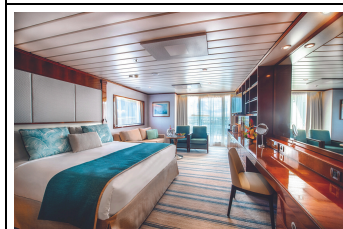
Le Paul Gauguin

Reisecode

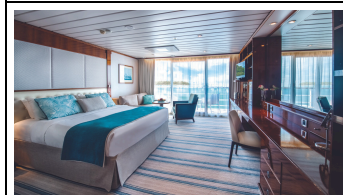
PG180226



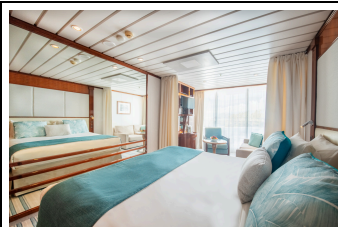
**Owner's Suite**



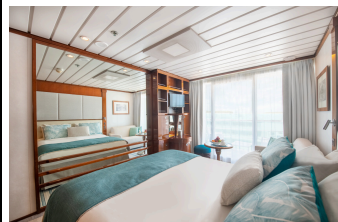
**Grand Suite GS**



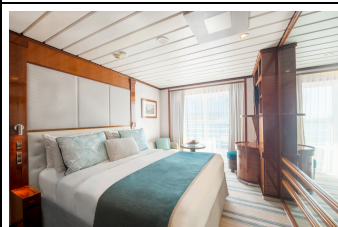
**Veranda Suite A**



**Veranda Kabine B**



**Balcony Kabine C**



**Balcony Kabine D**

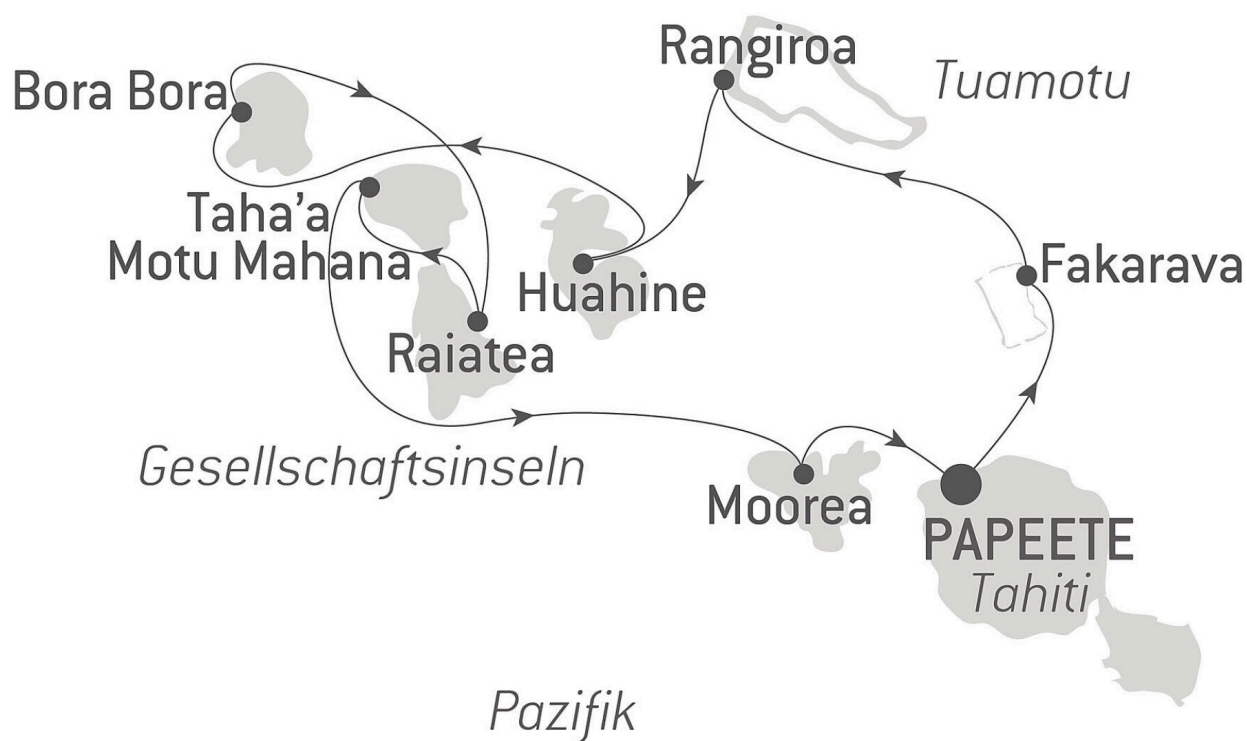


**Window Kabine E**



**Porthole Kabine F**

## FRZ.-POLYNESIEN



Einschiffung 18.02.2026 von 15:00 bis 17:00  
Abfahrt 18.02.2026 um 18:30

18. Februar  
2026 - - -  
Papeete,  
Tahiti

Die Hauptstadt von Französisch-Polynesien Papeete befindet sich an der Nordwestküste der Insel Tahiti. Lassen Sie die entspannte Atmosphäre, eine Mischung aus urbaner Dynamik und legendärer polynesischer Dolce Vita, auf sich wirken. Die Kultur steht auch in nichts nach: Sie können die Stätten besichtigen, die Ihnen von der Geschichte des Archipels erzählen, darunter die Kathedrale im Kolonialstil und das Haus der Königin Marau. Die Parks von Vaipahi bezaubern durch ihre Fülle von Pflanzen. Der bedeutende Stadtmarkt schließlich ermöglicht Ihnen die Entdeckung von lokalen Gaumengenüssen: Frische Früchte, Gewürze und Fische werden an den Ständen im Überfluss feilgeboten.

19. Februar 2026 - 20. Februar  
Ankunft 19.02.2026 am frühen Nachmittag  
Abfahrt 20.02.2026 am späten Nachmittag

2026 - - -  
Fakarava, Tuamotu-Archipel  
Das Unesco-Biosphärenreservat Fakarava, ein Korallen-Konfetti auf dem glasklaren Wasser, überrascht seine Besucher mit einer riesigen Lagune in einer endlosen Palette von Blautönen. Auf dem für seine makellosen Strände und seine wilde Natur berühmten Atoll leben seltene Vogel- und Pflanzenarten und Schalentiere.

Ankunft 21.02.2026 am frühen Vormittag  
Abfahrt 21.02.2026 am Nachmittag

21. Februar 2026 - - -  
Rangiroa, Tuamotu-Archipel  
Im Herzen des Tuamotu-Archipels liegt das verborgene Atoll Rangiroa, übersetzt „weiter Himmel“, das seinem Namen alle Ehre macht. Die Lagune des größten polynesischen Atolls erinnert an das Himmelsgewölbe und ist von hunderten von Inseln mit weißem oder rosa Sand umgeben. Die Schönheit von Rangiroa wird jedoch erst am Meeresgrund in ihrer vollen Pracht deutlich. Das Atoll wurde von Kapitän Cousteau zu einem der schönsten Meeresgründe der Erde erkoren. Schließlich ist Rangiroa das Zentrum der polynesischen Perlenzucht.

Ankunft 22.02.2026 mittags  
Abfahrt 22.02.2026 am späten Nachmittag

22. Februar 2026 - - -  
Huahine, Gesellschaftsinseln  
Die weniger als 200 Kilometer nordwestlich von Tahiti gelegene Insel Huahine ist ein verborgenes Juwel von Französisch-Polynesien. Verlieben Sie sich in die geheimnisvolle Atmosphäre, welche die üppige Landschaft ausstrahlt, die wilde Vegetation und die bezaubernden, entlegenen Buchten. Eine Erkundung der Insel – Huahine Nui im Norden und Huahine Iti im Süden – ermöglicht Ihnen, wenig bekannte Schätze zu entdecken, aber auch einige archäologische Spuren der polynesischen Vergangenheit zu bewundern. Sie können der lokalen Bevölkerung im Hauptort Fare oder in den Dörfern entlang der Küste begegnen.

Ankunft 23.02.2026  
Abfahrt 24.02.2026 am späten Nachmittag

23. Februar 2026 - 24. Februar 2026 - - -  
Bora Bora, Gesellschaftsinseln  
Das legendäre Bora Bora, paradiesisches Atoll des Archipels der Inseln unter dem Winde im Westen von Französisch-Polynesien, bietet Ihnen das Schauspiel einer zauberhaften Natur. Einmalig sind die weißen Sandstrände und auch die berühmte Lagune, eine der schönsten der Welt, wo sich die bunten Fische in einem unvergleichlichen türkisfarbenen Wasser tummeln. Die Insel ist mit einer tropischen Vegetation bedeckt und wird von der majestätischen Silhouette des Mont Otemanu beherrscht. Ein Spaziergang durch die Vulkanlandschaft ermöglicht Ihnen die Entdeckung von mehreren Dörfern und die Begegnung mit der lokalen Bevölkerung.

Ankunft 25.02.2026 am frühen Vormittag  
Abfahrt 25.02.2026 am späten Nachmittag

25. Februar 2026 - - -  
Raiatea, Gesellschaftsinseln  
Die auf halbem Weg zwischen Huahine und Bora Bora gelegene Vulkaninsel Raiatea wird als Kernland von Polynesien angesehen. Denn an ihren felsigen Hängen hat man die ältesten Spuren lokaler Besiedlung gefunden. Nach der Legende sei sie sogar die Wiege der Götter ... Sie können mehrere von dieser Vergangenheit zeugende Orte besuchen, darunter die allererste Kultstätte Polynesiens: der Komplex Te-po einschließlich der Marae Taputapuatea, eine Art Altar aus Steinen und Korallen. Wenn es auch nur wenige Strände in Raiatea gibt, so ist die Natur entzückend und die nahen Koralleninselchen bieten unzählige bezaubernde Buchten.

Ankunft 26.02.2026

Abfahrt 26.02.2026 am späten Nachmittag

26. Februar  
2026 - - -  
Motu  
Mahana,  
Taha'a,  
Gesellschaftsinseln

Bei einem traditionellen polynesischen Barbecue am Strand auf dem Eiland Motu Mahana, unserem prächtigen kleinen Privatparadies, erleben Sie einen ganz besonderen Moment. Das Motu Mahana, ein kleines Juwel in der Lagune des unberührten Atolls Taha'a in den Gesellschaftsinseln, bietet eine unendliche Palette von Türkistönen. In dieser idyllischen Kulisse können Sie das majestätische Ballett der tropischen Fische beobachten. Die üppige und fruchtbare Natur der Vulkaninsel Taha'a, deren Landschaftsbild von den Bergen Ohiri und Puurauti geprägt ist, begünstigt die Zucht der prachtvollen schwarzen Perle von Französisch-Polynesien und der Vanille. Dieses seltene, von Feinschmeckern geschätzte Gewürz ist die wichtigste wirtschaftliche Ressource der auch als Vanilleinsel bekannten Insel.

Ankunft 27.02.2026 am frühen Vormittag

Abfahrt 27.02.2026 am späten Nachmittag

27. Februar  
2026 - - -  
Moorea

Die berühmte Insel Moorea, die westlich von Tahiti liegt und zum Archipel der Inseln über dem Winde gehört, bietet Ihnen unendlich viele unvergessliche Bilder. Genießen Sie ihre paradiesischen Strände und das türkisfarbene Wasser ihrer Lagune, aber auch die strahlende Schönheit ihrer Pflanzenwelt und die duftenden Blumen, die das Landesinnere bedecken. Um das gesamte Ausmaß dieses Schmuckstücks der Natur zu erkennen, können Sie sich zu dem Aussichtspunkt Belvédère von Moorea begeben. Von hier aus genießen Sie einen außergewöhnlichen Panoramablick auf den Mont Rotui mit, zu seiner Linken, der Bucht von Opunohu sowie seinem Tal, der hgrünen Lunge der Insel, und zu seiner Rechten auf die berühmte Bucht von Cook, die von gezackten, wie Kathedralen aussehenden Felsspitzen umgeben ist.

Ankunft 27.02.2026 am frühen Abend

Ausschiffung 28.02.2026 um 08:00

27. Februar  
2026 - 28.  
Februar  
2026 - - -  
Papeete,  
Tahiti

Die Hauptstadt von Französisch-Polynesien Papeete befindet sich an der Nordwestküste der Insel Tahiti. Lassen Sie die entspannte Atmosphäre, eine Mischung aus urbaner Dynamik und legendärer polynesischer Dolce Vita, auf sich wirken. Die Kultur steht auch in nichts nach: Sie können die Stätten besuchen, die Ihnen von der Geschichte des Archipels erzählen, darunter die Kathedrale im Kolonialstil und das Haus der Königin Marau. Die Parks von Vaipahi bezaubern durch ihre Fülle von Pflanzen. Der bedeutende Stadtmarkt schließlich ermöglicht Ihnen die Entdeckung von lokalen Gaumengenüssen: Frische Früchte, Gewürze und Fische werden an den Ständen im Überfluss feilgeboten.

## Im Preis inbegriffen

- Expeditionsreise in der gebuchten Kabinenkategorie
- Vollpension ab dem Abendessen des ersten Tages Abends bis zum Frühstück des letzten Tages
- Große Auswahl an Getränken zu den Mahlzeiten, an der Bar und aus der Mini-Bar
- Kaffee und Snacks am Nachmittag
- 24-Stunden-Roomservice (ausgewählte Speisen)
- Alle Anlandungen/Fahrten in bordeigenen Zodiacs

- Vorträge an Bord durch die Lektoren
- Expeditions-Parka geschenkt

---

## Nicht im Preis inbegriffen

- Hin- und Rückflug ab/bis Deutschland in der Economy-Class
- Reiseversicherungen
- Visa- oder Passgebühren (falls erforderlich)
- persönliche Ausgaben (Einkäufe, optionale Ausflüge)
- sonstige im Programm nicht genannte Leistungen

## Ihr Schiff

Ihr Schiff ist die "Le Paul Gauguin". Ausführlich stellen wir Ihnen dieses Schiff auf unseren Schiffseiten vor.

[Ausführliche Informationen](#) zu diesem Schiff.

