


Reisetermin
09.05. - 17.05.2027
Reederei
Schiff
Le Soléal
Reisecode
SO090527



Le Soléal Superior Kabine


Doppelbelegung

 € 9.717
pro Person



Le Soléal Deluxe Kabine


Doppelbelegung

 € 10.542
pro Person



Prestige Kabine Deck 5

Doppelbelegung

 € 12.302
pro Person



Prestige Kabine Deck 6

Doppelbelegung



€ 13.017
pro Person



Prestige Suite Deck 5

Doppelbelegung



€ 24.655
pro Person



Prestige Suite Deck 6

Doppelbelegung



€ 25.942
pro Person



Le Soléal Owner's Suite

Doppelbelegung



Nicht
verfügbar

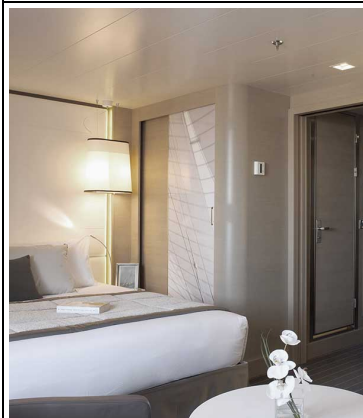


Prestige Kabine Deck 4

Doppelbelegung



Nicht
verfügbar



Le Soléal Deluxe Suite

Doppelbelegung



Nicht
verfügbar



9. May 27 -
Osaka

Wie ihre große Schwester Tokio ist die Stadt Osaka das Ergebnis uralter Traditionen und einer fehlerfreien **technologischen Innovation**. Mit dem gewissen Etwas mehr an Heiterkeit dank der geografischen Lage an der Pazifikküste. Sie empfinden dieses beruhigende Gefühl gleich beim ersten Anblick der Burg von Osaka, die sich stolz zwischen majestätischen Wolkenkratzern erhebt. Und es verlässt Sie nicht mehr, weder in der Mitte der belebten Gassen von Dotomburi oder im seltsamen Viertel Shinsekai, wo die Uhren anders zu ticken scheinen. Vor Ihren Augen ziehen eine Vielzahl von Restaurants vorbei, welche die regionalen Spezialitäten auftischen: *Takoyaki* aus Tintenfisch und *schmackhafte Kushikatsu in Form von Spießen*.

10. May 27 -
Tamano

Tamano befindet sich auf der Insel Honshu an den Ufern der Seto-Inlandsee. Die Stadt ist aufgrund ihres sonnenreichen Klimas ein besonders beliebtes Reiseziel. Bei der Ankunft werden Sie von der Art und Weise überrascht sein, wie es die Stadt geschafft hat, sich entlang der Küste am Fuße eines dichten und üppigen Waldes zu entwickeln. In der Umgebung von Tamano haben Sie Gelegenheit, durch die Straßen von Kurashiki zu bummeln, der Stadt der weißen Wände, was sich auf ihre hübschen Häuserfassaden bezieht, welche die Straßen dieser ehemaligen Händlerstadt der Ero-Zeit umsäumen. Eine weitere Attraktion der Region, die Sie sich keinesfalls entgehen lassen sollten, ist die Seto-Ohashi-Brücke. Sie ist 12,5 km lang und damit die längste zweistöckige Brücke der Welt.

11. May 27 -
Insel Miyajima

Unzählige Schätze birgt die „Schrein-Insel“ Miyajima, die in der Seto-Inlandsee verankert ist. Während die zerklüftete Küstenlinie näher kommt, schlagen die Wellen gegen den zinnoberroten Torii, dessen beeindruckende Pfeiler sich stolz vor den fast unwirklichen Farben des Sonnenuntergangs abzeichnen. Im Hintergrund erscheint der große Shinto-Schrein Itsukushima, einer der schönsten Japans.

11. May 27 -
Hiroshima

Ob man die Gelegenheit hat, hierher zu kommen oder nicht, man kann **Hiroshima nicht ohne Emotion erwähnen. Die Stadt erstreckt sich weiterhin stolz auf der Insel Honshu entlang der Küsten des Seto-Binnenmeers. Entschieden zukunftsgerichtet, vergisst Hiroshima dennoch nicht die Vergangenheit und eine Besichtigung des Friedensparks mit der Atombombenkuppel sind ein unbedingtes Muss. Doch Sie genießen sicherlich auch die moderne und kosmopolitische Atmosphäre, das quirlige Nachtleben ebenso wie die Ruhe der Naturoasen nach dem Beispiel des prachtvollen Shukkei-en, historischer Garten der Stadt.**

12. May 27 -
Beppu, Oita

Beppu ist wegen seiner Onsen genannten heißen Quellen vulkanischer Herkunft in ganz Japan berühmt und gehört zu den beliebtesten Reisezielen der Japaner, die sich darin mit Familie und Freunden entspannen. Von Beppu aus fahren Sie durch ein friedliches grünes Tal, in dem 60 Buddhas, die vom 12. bis zum 14. Jahrhundert in den Stein gehauen wurden, majestätisch thronen. Die Statuen, die zum Nationaldenkmal Japans erklärt wurden, vermitteln dem Besucher ein einzigartige Emotion.

13. May 27 -
Uwajima

Die Stadt **Uwajima** an der Westküste der Insel Shikoku begeistert alle, die sich für Geschichte und Traditionen interessieren. Sie können hier u. a. die wunderschöne Burg von Uwajima bewundern. Sie wurde im 17. Jahrhundert von dem mächtigen Clan Date errichtet und deren Garten sowie die Brücke sind besonders sehenswert. Der Tempel Taga wiederum birgt ein Heiligtum und ein der Fruchtbarkeit gewidmetes Museum. Auf kulinarischer Ebene können Sie **Jakoten, eine lokale Köstlichkeit aus frittiertem Fisch, kosten.**

14. May 27 -
Miyanoua,
Yakushima

Yakushima ist eine beeindruckende Insel im Süden Japans und gehört zum UNESCO-Weltkulturerbe. Sie ist sehr beliebt bei Touristen, vor allem wegen des dichten immergrünen Feuchtwalds. Wanderer schätzen dieses Reiseziel wegen der üppigen Vegetation, des Berges Miyanoua-dake sowie der Wasserfälle und Stromschnellen. Das Wahrzeichen der Insel sind jedoch zweifellos die vielen uralten Zedern, die angeblich als Inspiration für einige Szenen des Animationsfilms „Prinzessin Mononoke“ dienten. Auf dieser Insel findet man außerdem Wildtiere wie den Japanmakaken, den Sikahirsch und grüne Meeresschildkröten, die ihre Eier an den herrlichen Sandstränden der Insel ablegen.

15. May 27 -
Kagoshima

Der Süden der Insel Kyushu wartet mit einem der außergewöhnlichsten Orte Japans auf: Kagoshima. Denn diese Stadt umfasst nicht nur eine **majestätische Bucht mit den irisierenden Farbenspielen der Sonne auf dem Ozean, sondern auch einen aktiven Vulkan. Ein Besuch dieser belebten und fröhlichen Metropole zeigt Ihnen im Übrigen, wie sehr der Vulkan Sakurajima zum Alltag der Einwohner gehört: Infolge der fast täglichen Eruptionen überzieht eine feine Ascheschicht hier und dort die Baudenkmäler der Stadt. Aus dem Boden ragt auch plötzlich der obere Teil eines 3 Meter langen Torii, der vom gigantischen Lavastrom von 1914 "verschluckt" wurde. Sie empfinden dort - in sicherer Position - einen einmaligen Schauer angesichts einer grandiosen Natur.**

16. May 27 -
Nagasaki

Die berühmte Stadt **Nagasaki** an der Westküste der Insel Kyushu beeindruckt durch den Reichtum des Kulturerbes. Trotz der **Zerstörungen im Jahr 1945** finden Sie hier mehrere alte Stätten, darunter die schöne katholische Oura-Kirche und deren Garten, der Suwa-Schrein oder mehrere buddhistische Tempel. Die Besichtigung des Atombombenmuseums gibt Ihnen einen Eindruck von den Folgen des Atomangriffs. Ein Spaziergang durch den ganz nahen Friedenspark führt Sie zu einer erstaunlichen Sammlung von Kunstgegenständen, die von Ländern der ganzen Welt gestiftet wurden.

17. May 27 -
Busan

Mit etwa vier Millionen Einwohnern ist **Busan nach der Hauptstadt Seoul die zweitgrößte Metropole Südkoreas. Diese dynamische Hafenstadt im Südosten, die von dem warmen Wasser des Japanischen Meers umspült wird, zeichnet sich durch ein angenehmes und mildes Klima aus. Sie können durch die belebten Straßen schlendern und zwischen Galerien, Museen und buddhistischen Stätten ein einzigartiges Kulturerbe wie den elegant das Meer säumenden Tempel Haedong Yonggungsa entdecken. Auch an herrlichen Stränden und großartigen natürlichen Landschaften fehlt es nicht. Busan besticht durch seine Ruhe ganz wie dessen Einwohner, zu deren Begegnung Sie Gelegenheit haben.**

Im Preis inbegriffen

Savoir vivre inklusive (ausgenommen Spirit of Ponant¹)

INKLUDIERTE LEISTUNGEN BEI ALLEN KREUZFAHRTEN

- Vollpension, von der Anreise bis zum Tag der Abreise
- Hochwertige Gourmetküche in allen Restaurants
- Sämtliche Getränke in Markenqualität² in den Restaurants, Bars und der Minibar (darunter u.a. ausgewählte Champagner, Weine und Marken-Spirituosens, Bier, Mixgetränke, Wasser, Softdrinks, warme Getränke)
- 24-Stunden-Roomservice (ausgewählte Speisen)
- Butler-Service in ausgewählten Suitenkategorien³

- Unbegrenzter Internetzugang an Bord
- Abendprogramm, Shows und sonstiges Entertainment
- Zugang zu Fitnessbereich und Hamam/Sauna (abhängig vom Schiff)
- Alle Hafen- und Sicherheitsgebühren

ZUSÄTZLICHE LEISTUNGEN JE NACH ART DER KREUZFAHRT BZW. ABHÄNGIG VOM SCHIFF

- Inklusive Aktivitäten, die je nach Art der Kreuzfahrt variieren können:
- Kategorie Timeless: ein inkludierter Landausflug⁴ pro Tag, Person und Hafen, unter der Leitung von lokalen Guides (Besichtigung von Sehenswürdigkeiten, Verkostung lokaler Produkte etc.)
- Kategorie Discovery: eine inkludierte Aktivität⁴ pro Tag, Person und Hafen (entweder um einen Landausflug unter der Leitung von lokalen Guide oder eine Aktivität unter der Leitung unseres Naturführer-Teams)
- Kategorie Expedition: eine inkludierte Aktivität pro Tag, Person und Hafen unter Leistung unseres Expeditionsteams, bestehend aus erfahrenen Naturführern (Ausfahrten und Anlandungen mit dem Zodiac, Wanderungen u.v.m.); außerdem exklusive Stopps mit begrenzter oder gar keiner Infrastruktur zur Erkundung auf eigene Faust (Strandbesuch, Spaziergänge u.v.m.)
- Vorträge durch Naturführer oder Lektoren (außer bei Ozean-Kreuzfahrten)
- Nicht-motorisierte Wassersportaktivitäten (außer Tauchen), wie Kajakfahren oder Stand-up-Paddling, je nach Schiff, abhängig von Wetter- und Sicherheitsbedingungen und nach örtlicher Genehmigung und Zustimmung des Kapitäns
- Alle Nationalparkgebühren für geschützte Zonen
- Nur bei Kreuzfahrten der Kategorie Expedition und Discovery: Begleitung durch ein Team von Naturführern, Ausfahrten und Anlandungen mit Zodiacs, Landgänge (abhängig vom Reiseziel)

¹Für weitere Informationen zu den im Preis inkludierten Leistungen an Bord der Spirit of Ponant wenden Sie sich bitte an Ihr Reisebüro oder unsere Reiseberater.

²Ausgenommen Getränke von der Premium-Karte.

³Der Butler-Service ist in folgenden Suitenkategorien verfügbar: Le Boréal, L'Austral, Le Soléal und Le Lyrial : alle Suiten auf Deck 6 ; PONANT Explorers: Owner Suite, Grand Deluxe Suite, Privilege Suite und Prestige Suite auf Deck 6; Le Commandant Charcot: Owner Suite, Duplex Suite, Privilege Suite und Prestige Suite; Paul Gauguin: Owner Suite, Grand Suite, Veranda Suite A und Veranda-Kabine B.

⁴Im Reisepreis inkludierte Landausflüge werden aus einem eigens zusammengestellten Programm ausgewählt (ausgenommen Paul Gauguin). Die Reservierung der Landausflüge ist ab etwa zwei Monate vor Beginn der Kreuzfahrt möglich (ausgenommen Le Ponant, hier müssen inkludierte Landausflüge an Bord gebucht werden). Vorreservierungen werden in der Reihenfolge ihres Eingangs bearbeitet. Die Kapazitäten sind begrenzt.

Nicht im Preis inbegriffen

- Linienflüge
- Reiseversicherungen
- Visa- oder Passgebühren (falls erforderlich)
- persönliche Ausgaben (Einkäufe, optionale Ausflüge)
- sonstige im Programm nicht genannte Leistungen
- Transfers
- Trinkgelder für den lokalen Reiseführer
- Persönliche Ausgaben
- Sonstige Mahlzeiten und Leistungen, die nicht im Programm aufgeführt sind

Ihr Schiff

Ihr Schiff ist die "Le Soléal". Ausführlich stellen wir Ihnen dieses Schiff auf unseren Schiffseiten vor.
[Ausführliche Informationen](#) zu diesem Schiff.

