

Reisetermin
09.03. - 17.03.2028
Reederei
Schiff
Le Soléal
Reisecode
SO090328



Le Soléal Superior Kabine

Einzelbelegung



€ 12.620
pro Person



Le Soléal Deluxe Kabine

Einzelbelegung



€ 13.700
pro Person



Prestige Kabine Deck 4

Einzelbelegung





€ 15.240
pro Person



Prestige Kabine Deck 5



Einzelbelegung

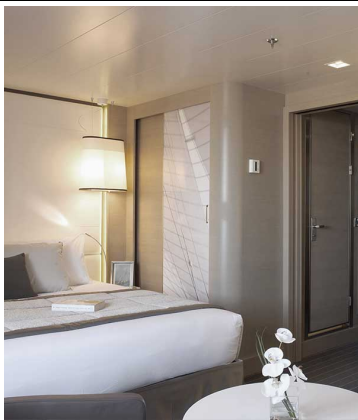
 € **16.020**
 pro Person




Prestige Kabine Deck 6



Einzelbelegung

 € **16.940**
 pro Person




Le Soléal Deluxe Suite



Einzelbelegung

 € **23.720**
 pro Person




Prestige Suite Deck 5

Einzelbelegung

 € **32.200**
 pro Person




Prestige Suite Deck 6

Einzelbelegung



€ **33.900**
pro Person



Le Soléal Owner's Suite

Einzelbelegung



€ **55.540**
pro Person



9. Mar 28 -
Osaka

Wie ihre große Schwester Tokio ist die Stadt Osaka das Ergebnis uralter Traditionen und einer fehlerfreien **technologischen Innovation**. **Mit dem gewissen Etwas mehr an Heiterkeit dank der geografischen Lage an der Pazifikküste**. Sie empfinden dieses beruhigende Gefühl gleich beim ersten Anblick der Burg von Osaka, die sich stolz zwischen majestätischen Wolkenkratzern erhebt. Und es verlässt Sie nicht mehr, weder in der Mitte der belebten Gassen von Dotomburi oder im seltsamen Viertel Shinsekai, wo die Uhren anders zu ticken scheinen. Vor Ihren Augen ziehen eine Vielzahl von Restaurants vorbei, welche die regionalen Spezialitäten auftischen: *Takoyaki* aus Tintenfisch und *schmackhafte Kushikatsu* in Form von Spießen.

10. Mar 28 -
Takamatsu

Die alte Burgstadt Takamatsu wurde von den Matsudaira von der Wasserburg Tamamo aus regiert. Hier befindet sich einer der schönsten Gärten Japans, der Ritsurin. Er wurde von den Fürsten der Stadt zu Beginn der Edo-Zeit errichtet (1600-1868), in der Gärtner zu einem vollwertigen Beruf wurde. Es soll beinahe 100 Jahre gedauert haben, bis der Garten fertig wurde. Im Hintergrund liegt der Berg Shiun, der nach der Shakkei-Technik als „geliehene Landschaft“ in den Garten einbezogen wurde. Diese Technik des Einbeziehens der umgebenden Landschaften steigerte die Schönheit der Gärten.

11. Mar 28 -
Beppu, Oita

Beppu ist wegen seiner *Onsen* genannten heißen Quellen vulkanischer Herkunft in ganz Japan berühmt und gehört zu den **beliebtesten Reisezielen der Japaner, die sich darin mit Familie und Freunden entspannen**. Von Beppu aus fahren Sie durch ein **friedliches grünes Tal, in dem 60 Buddhas, die vom 12. bis zum 14. Jahrhundert in den Stein gehauen wurden, majestätisch thronen**. Die Statuen, die zum Nationaldenkmal Japans erklärt wurden, vermitteln dem Besucher ein **einzigartige Emotion**.

12. Mar 28 -
Insel Miyajima

Unzählige Schätze birgt die „Schrein-Insel“ **Miyajima**, die in der **Seto-Inlandsee** verankert ist. Während die zerklüftete Küstenlinie näher kommt, schlagen die Wellen gegen den zinnoberroten Torii, dessen beeindruckende Pfeiler sich stolz vor den fast unwirklichen Farben des Sonnenuntergangs abzeichnen. Im Hintergrund erscheint der große Shinto-Schrein Itsukushima, einer der schönsten Japans.

12. Mar 28 -
Hiroshima

Ob man die Gelegenheit hat, hierher zu kommen oder nicht, man kann **Hiroshima** nicht ohne Emotion erwähnen. Die Stadt erstreckt sich weiterhin stolz auf der Insel Honshu entlang der Küsten des **Seto-Binnenmeers**. Entschieden zukunftsgerichtet, vergisst Hiroshima dennoch nicht die Vergangenheit und eine Besichtigung des Friedensparks mit der Atombombenkuppel sind ein unbedingtes Muss. Doch Sie genießen sicherlich auch die moderne und kosmopolitische Atmosphäre, das quirlige Nachtleben ebenso wie die Ruhe der Naturoasen nach dem Beispiel des prachtvollen Shukkei-en, historischer Garten der Stadt.

13. Mar 28 -
Hagi

Im Süden der Insel Honshu umgeben von Bergen erweist sich Hagi als eine Stadt des Wassers. Denn sie ist auf der Mündung des Flusses **Abu-gawa** erbaut. Von der im 17. Jahrhundert errichteten Burg sind nur noch die Umfassungsmauern erhalten. Auf der Anlage befindet sich nun der Park **Shizuki**, wo Sie sich einen kleinen Spaziergang gönnen können. Die Stadt war einer der Wiegen der Meiji-Restauration. Sie entdecken deren reiche Vergangenheit entlang der von alten Häusern und Herrensitzen der Samurai gesäumten Straßen, oder in den zahlreichen Museen und Werkstätten von Hagi-Keramiken – eine jahrhundertealte Kunst, die auf der ganzen Welt hohes Ansehen genießt.

14. Mar 28 -
Tottori

Tottori, eine Stadt an der Küste von San-In im Norden der Insel Honshū, verspricht absolute Ruhe und Abgeschiedenheit in Japan. Gesäumt von üppigen Wäldern mit Bergschreinen, die lange als die Wohnstätten der Götter galten, umschließt Tottori in seinem Inneren die Authentizität vergangener Zeiten. Die Stadt in der gleichnamigen Region ist ein Symbol für Japan abseits der ausgetretenen Pfade und stellt sich als unerwarteter Höhepunkt Ihrer Kreuzfahrt dar. In dieser alten Festungsstadt, die die Überreste dieser Zeit noch immer bewahrt, befinden sich die größten Sanddünen Japans. Strahlender Sonnenschein, ockerfarbene Dünen am Ufer des Japanischen Meers, der schaukelnde Gang der Kamele ... In der majestätischen Landschaft aus Sandriesen, die sanft von den Wellen des Windes gestreichelt werden, scheint die Zeit stillzustehen.

15. Mar 28 - Ine

Im Norden der Präfektur Kyoto, in der Bucht von Ine am Japanischen Meer, liegt dieses kleine Fischerdorf zwischen grünen Bergen und smaragdgrünem Wasser. Es gilt als eines der schönsten in ganz Japan. Ine genießt eine malerische Ruhe und hat sich seine Authentizität bewahrt. Die traditionellen Holzhäuser *Funaya* wurden über dem Wasser gebaut, um die Fischer und ihre kleinen Boote zu beherbergen. Der Besuch in Ine ist eine schöne Reise ins 18. Jahrhundert des Edo-Zeitalters und der Epoche der *Kitamae-Handelsstraße*.

15. Mar 28 -
Miyazu

In der Präfektur Kyoto, an der Küste des Japanischen Meers, verbirgt sich die bezaubernde Stadt **Miyazu**. Zahlreiche Kultstätten sind in der ganzen Stadt verstreut, wie z. B. die Schreine von **Manai** und **Nariaiji**, und formen eine schöne Mischung aus üppiger Natur und einem reichen Kulturerbe. Sie entdecken auch eines der drei schönsten Panoramen Japans: **Amanohashidate**, eine mit 8000 Kiefern bepflanzte Sandzunge zwischen dem Binnenmeer von **Asokai** und der Bucht von **Miyazu**. Der Legende nach stammt diese Sandbank von einer vom Himmel gefallenen Leiter, über die die Gottheiten **Izanagi** und **Izanami** einst in die Wolken gelangten.

16. Mar 28 -
Sakaiminato

Die an der Südwestküste der Insel Honshu gelegene Stadt **Sakaiminato** zelebriert den hier geborenen Mangaka **Shigeru Mizuki** durch ein Museum und unter freiem Himmel durch eine ihm gewidmete touristische Straße. Die Strecke enthüllt Ihnen entlang der Straßen und Plätze **134 Bronzestatuen** von den Figuren des japanischen Autors. Doch **Sakaiminato** hat noch mehr zu bieten: Der bedeutende Fischereihafen macht sie zu einer dynamischen Stadt mit zahlreichen lokalen Spezialitäten und regelmäßig stattfindenden Festlichkeiten. Bemerkenswert sind auch die einzigartigen Panoramaausblicke auf den Berg **Daisen** oder die Halbinsel **Yumigahama**.

17. Mar 28 -
Busan

Mit etwa vier Millionen Einwohnern ist **Busan** nach der Hauptstadt **Seoul** die zweitgrößte Metropole Südkoreas. Diese dynamische Hafenstadt im Südosten, die von dem warmen Wasser des Japanischen Meers umspült wird, zeichnet sich durch ein angenehmes und mildes Klima aus. Sie können durch die belebten Straßen schlendern und zwischen Galerien, Museen und buddhistischen Stätten ein einzigartiges Kulturerbe wie den elegant das Meer säumenden Tempel **Haedong Yonggungsa** entdecken. Auch an herrlichen Stränden und großartigen natürlichen Landschaften fehlt es nicht. Busan besticht durch seine Ruhe ganz wie dessen Einwohner, zu deren Begegnung Sie Gelegenheit haben.

Im Preis inbegriffen

Savoir vivre inklusive (*ausgenommen Spirit of Ponant!*)

INKLUDIERTE LEISTUNGEN BEI ALLEN KREUZFAHRTEN

- Vollpension, von der Anreise bis zum Tag der Abreise
- Hochwertige Gourmetküche in allen Restaurants
- Sämtliche Getränke in Markenqualität² in den Restaurants, Bars und der Minibar (darunter u.a. ausgewählte Champagner, Weine und Marken-Spirituosen, Bier, Mixgetränke, Wasser, Softdrinks, warme Getränke)
- 24-Stunden-Roomservice (ausgewählte Speisen)
- Butler-Service in ausgewählten Suitenkategorien³
- Unbegrenzter Internetzugang an Bord
- Abendprogramm, Shows und sonstiges Entertainment
- Zugang zu Fitnessbereich und Hamam/Sauna (abhängig vom Schiff)
- Alle Hafen- und Sicherheitsgebühren

ZUSÄTZLICHE LEISTUNGEN JE NACH ART DER KREUZFAHRT BZW. ABHÄNGIG VOM SCHIFF

- Inklusive Aktivitäten, die je nach Art der Kreuzfahrt variieren können:
- Kategorie Timeless: ein inkludierter Landausflug⁴ pro Tag, Person und Hafen, unter der Leitung von lokalen Guides (Besichtigung von Sehenswürdigkeiten, Verkostung lokaler Produkte etc.)
- Kategorie Discovery: eine inkludierte Aktivität⁴ pro Tag, Person und Hafen (entweder um einen Landausflug unter der Leitung von lokalen Guide oder eine Aktivität unter der Leitung unseres Naturführer-Teams)
- Kategorie Expedition: eine inkludierte Aktivität pro Tag, Person und Hafen unter Leistung unseres Expeditionsteams, bestehend aus erfahrenen Naturführern (Ausfahrten und Anlandungen mit dem Zodiac, Wanderungen u.v.m.); außerdem exklusive Stopps mit begrenzter oder gar keiner Infrastruktur zur Erkundung auf eigene Faust (Strandbesuch, Spaziergänge u.v.m.)
- Vorträge durch Naturführer oder Lektoren (außer bei Ozean-Kreuzfahrten)
- Nicht-motorisierte Wassersportaktivitäten (außer Tauchen), wie Kajakfahren oder Stand-up-Paddling, je nach Schiff, abhängig von Wetter- und Sicherheitsbedingungen und nach örtlicher Genehmigung und Zustimmung des Kapitäns
- Alle Nationalparkgebühren für geschützte Zonen
- Nur bei Kreuzfahrten der Kategorie Expedition und Discovery: Begleitung durch ein Team von Naturführern, Ausfahrten und Anlandungen mit Zodiacs, Landgänge (abhängig vom Reiseziel)

¹Für weitere Informationen zu den im Preis inkludierten Leistungen an Bord der Spirit of Ponant wenden Sie sich bitte an Ihr Reisebüro oder unsere Reiseberater.

²Ausgenommen Getränke von der Premium-Karte.

³Der Butler-Service ist in folgenden Suitenkategorien verfügbar: Le Boréal, L'Austral, Le Soléal und Le Lyrial : alle Suiten auf Deck 6 ; PONANT Explorers: Owner Suite, Grand Deluxe Suite, Privilege Suite und Prestige Suite auf Deck 6; Le Commandant Charcot: Owner Suite, Duplex Suite, Privilege Suite und Prestige Suite; Paul Gauguin: Owner Suite, Grand Suite, Veranda Suite A und Veranda-Kabine B.

⁴Im Reisepreis inkludierte Landausflüge werden aus einem eigens zusammengestellten Programm ausgewählt (ausgenommen Paul Gauguin). Die Reservierung der Landausflüge ist ab etwa zwei Monate vor Beginn der Kreuzfahrt möglich (ausgenommen Le Ponant, hier müssen inkludierte Landausflüge an Bord gebucht werden). Vorreservierungen werden in der Reihenfolge ihres Eingangs bearbeitet. Die Kapazitäten sind begrenzt.

Nicht im Preis inbegriffen

- Linienflüge
- Reiseversicherungen
- Visa- oder Passgebühren (falls erforderlich)
- persönliche Ausgaben (Einkäufe, optionale Ausflüge)
- sonstige im Programm nicht genannte Leistungen
- Transfers
- Trinkgelder für den lokalen Reiseführer
- Persönliche Ausgaben

- Sonstige Mahlzeiten und Leistungen, die nicht im Programm aufgeführt sind

Ihr Schiff

Ihr Schiff ist die "Le Soléal". Ausführlich stellen wir Ihnen dieses Schiff auf unseren Schiffseiten vor. [Ausführliche Informationen](#) zu diesem Schiff.

