

Kia Ora – Neuseeland intensiv

Reisetermin

01.03. - 18.03.2027

Reederei

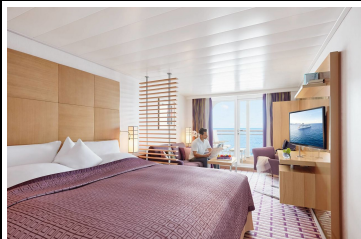
Hapag-Lloyd Cruises

Schiff

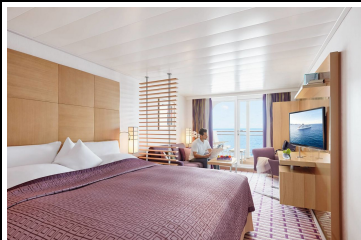
MS EUROPA 2

Reisecode

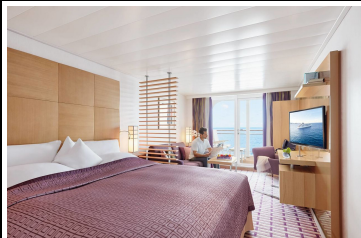
EUX2704



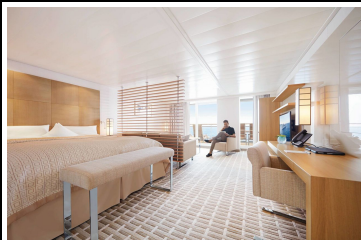
Silber Garantie-Ocean Suite Kat. 1



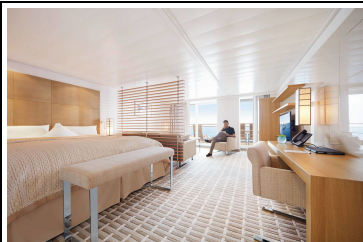
Ocean Suite, KAT: 3, 28 m²



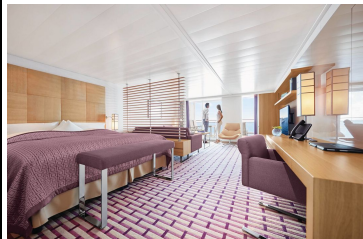
Ocean Suite, KAT: 2, 28 m²



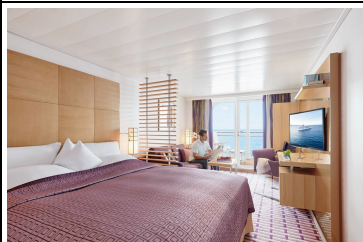
Penthouse Suite, KAT: 9, 42 m²



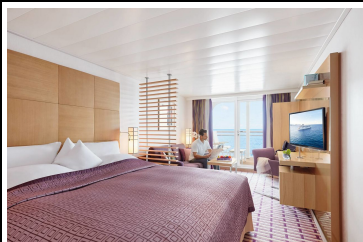
Penthouse Suite, KAT: 8, 42 m²



Grand Ocean Suite, KAT: 6, 42 m²



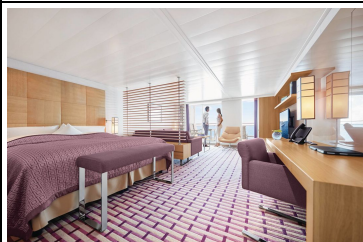
Ocean Suite, KAT: 4, 28 m²



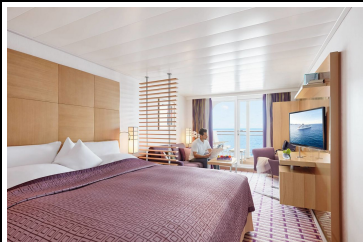
Silber Smart Kat. 1-2



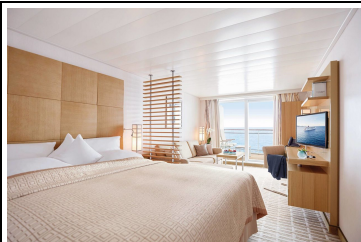
Silber Smart Kat. 6-8



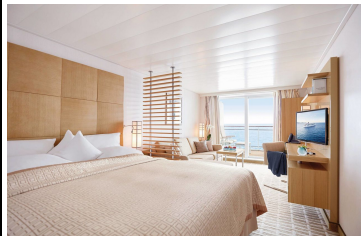
Silber Smart Kat. 6-7



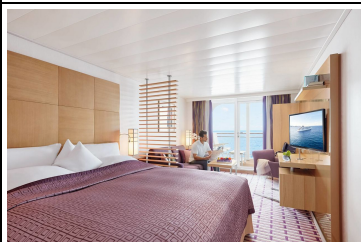
Silber Smart Kat. 1-4



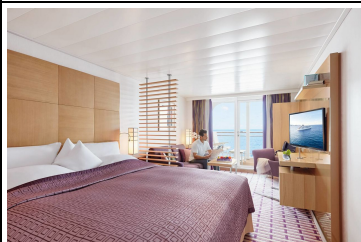
Veranda Suite, KAT: 3, 28 m²



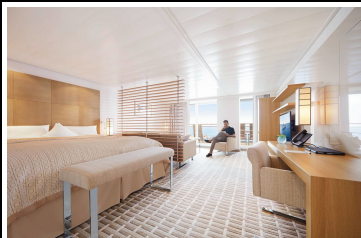
Silber-Garantie-Veranda Suite Kat. 3



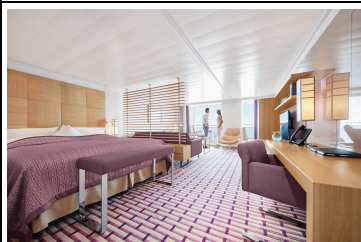
Ocean Suite, KAT: 1, 28 m²



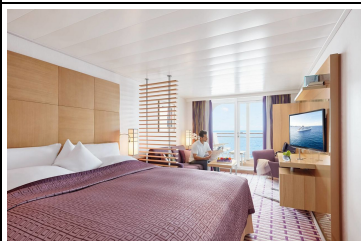
Silber Garantie Ocean Suite Kat. 3



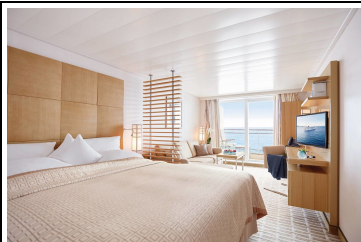
Penthouse Suite, KAT: 13, barrierefrei 42 m²



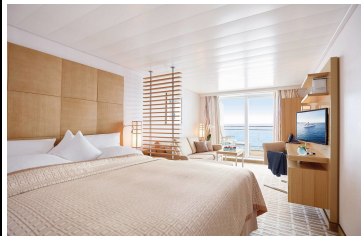
Grand Ocean Suite, KAT: 7, 42 m²



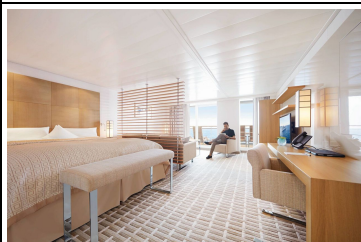
Silber Garantie-Ocean Suite Kat. 2



Silber Garantie-Veranda Suite Kat. 4



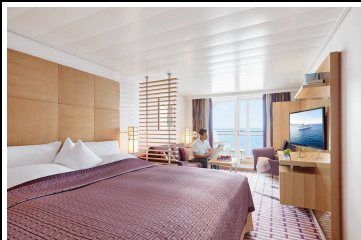
Silber Garantie-Veranda Suite Kat. 2



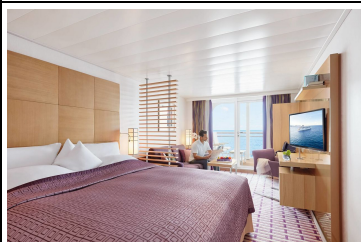
Silber Garantie-Penthouse Suite Kat. 9



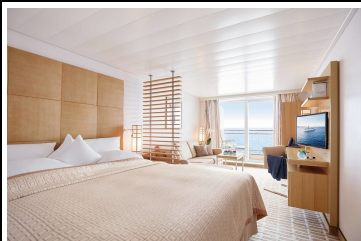
Silber Garantie-Familien Appartement Kat. 12



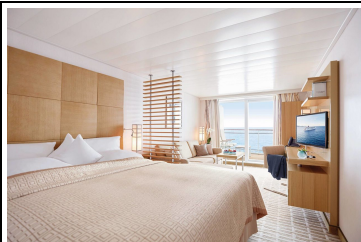
Silber Smart Kat. 3-4



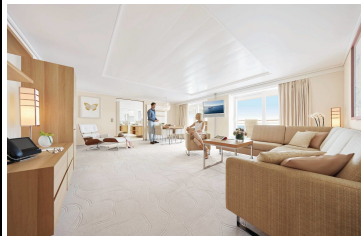
Silber Garantie-Ocean-Suite Kat. 4



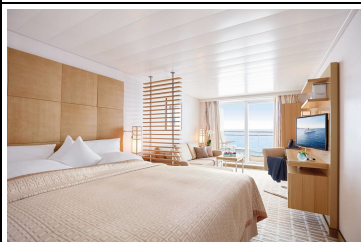
Veranda Suite, KAT: 2, 28 m²



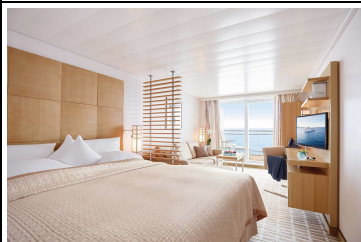
Veranda Suite, KAT: 5, 28 m²



Owner Suite, KAT: 11, 99 m²



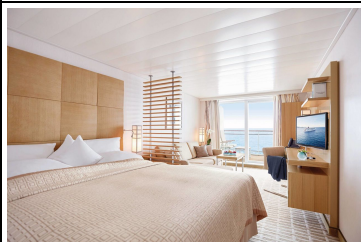
Verandasuite Kat. 1



Silber Garantie-Veranda Suite Kat. 1



Grand Penthouse Suite, KAT: 10, 78 m²



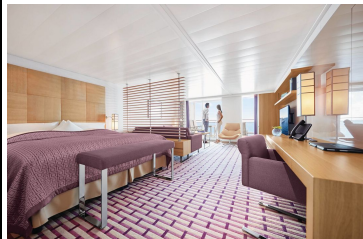
Veranda Suite, KAT: 4, 28 m²



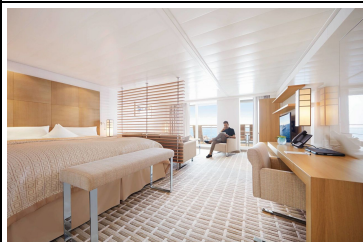
Silber Garantie-Grand Ocean Suite Kat. 6



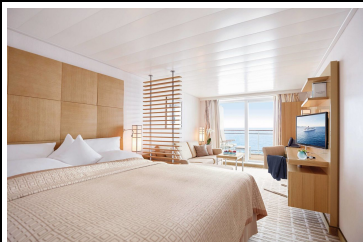
Familien Appartement Kat. 12



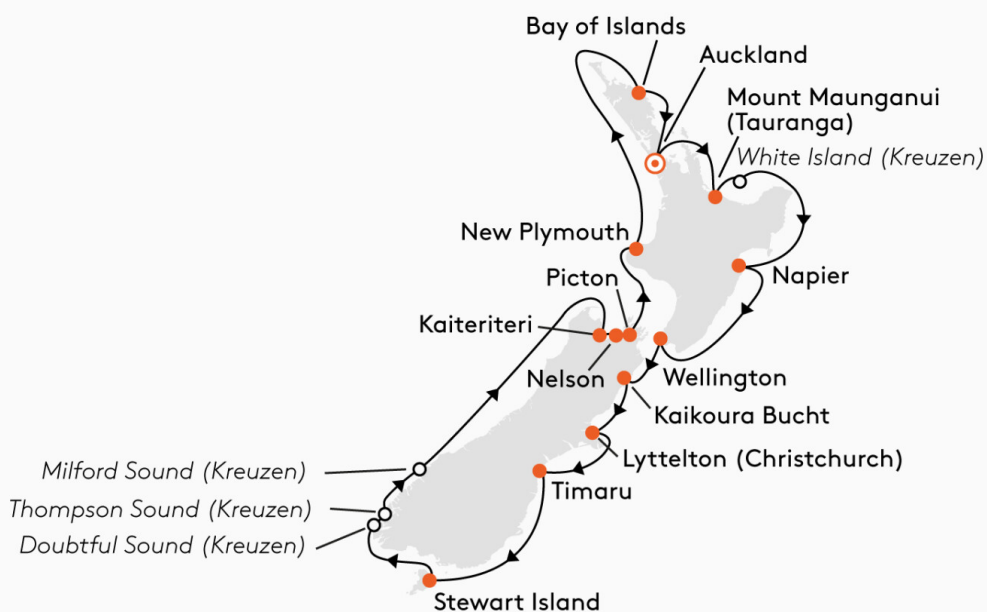
Silber Garantie-Grand Ocean Suite Kat. 7



Silber Garantie-Penthouse Suite Kat. 8



Silber Garantie-Veranda Suite Kat. 5



Mo., 01.03.2027 Auckland/Neuseeland, Abfahrt 19.00 Uhr

Mount Maunganui (Tauranga)/Neuseeland, 08.00 – 24.00 Uhr

Di., 02.03.2027 Am Fuße des rund 230 m hohen erloschenen Vulkans Mount Maunganui erstrecken sich die besten Strände der Bay of Plenty – ein beliebtes Ziel für Surfer und Sonnenanbeter. Der Vulkan, von den Maori Mauao genannt, ist heute ein Highlight für Wanderer, die von seinem Gipfel eine traumhafte Aussicht über die grüne Natur und die Bucht genießen können. Die gleichnamige Siedlung Mount Maunganui ist ein Vorort von Tauranga auf der Nordinsel Neuseelands und liegt in einem der wichtigsten Kiwianbaugebiete des Landes: Die umliegenden Regionen Te Puke und Katikati sind bekannt für ihre Kiwiplantagen, die das Bild der Landschaft prägen.

Kreuzen um White Island/Neuseeland

Mi., 03.03.2027 Vor der Küste der neuseeländischen Nordinsel erhebt sich White Island aus den Wellen der Bay of Plenty. Die Maori nennen die Vulkaninsel Te Puia o Whakaari, „der dramatische Vulkan“, und tatsächlich ist der Anblick der schwefelgelb zischenden Fumarolen und blauen Kraterseen beeindruckend. Seine mondähnliche Landschaft verleiht White Island eine mystische Atmosphäre, in deren rauer Schönheit trotz aller vulkanischen Aktivität eine kleine Töpelkolonie ihr Zuhause gefunden hat. Begleitete Ausflüge führen Besucher zu einem faszinierenden Ziel mit Abenteuerflair und zu wissenschaftlichen Entdeckungen.

Napier/Neuseeland, 07.00 – 18.00 Uhr

Do., 04.03.2027 An der Ostküste Neuseelands erwartet Napier Besucher mit einem einzigartigen Flair. Die Stadt begeistert mit ihrer Art-déco-Architektur, die ihr einen ganz besonderen Charakter verleiht. Jeden Februar verwandelt das Art Deco Festival Napier in eine lebendige Kulisse voller Oldtimer, Kostüme und Musik, durch die der Geist der 1930er-Jahre weht. Eingebettet in die Weinregion Hawke's Bay, ist Napier auch ein beliebtes Ziel für Weinliebhaber – Verkostungen und erstklassige Weingüter machen die Region zu einem Ort des Genusses. Die von Gärten gesäumte Marine Parade verläuft entlang des Ozeans und bietet Zugang zum National Aquarium of New Zealand. Durch das milde Klima und die vielen Sonnenstunden ist Napier perfekt für entspannte Outdoor-Aktivitäten.

Wellington/Neuseeland, 13.00 – 19.00 Uhr

Fr., 05.03.2027 Wellington liegt eingebettet zwischen einem Naturhafen und grünen Bergen. Bekannt als die „coolste kleine Hauptstadt der Welt“, umfasst es eine Uferpromenade, Sandstrände, einen geschäftigen Hafen und bunte Holzhäuser auf den umliegenden Hügeln. Die ikonische rote Standseilbahn bringt Besucher sanft in den höher gelegenen Wellington Botanic Garden. Liebevoll „Wellywood“ genannt, bietet die Stadt eine Reihe von Möglichkeiten, ihre Filmindustrie kennenzulernen – Filmfans werden dabei viele Drehorte berühmter Filme wie „Herr der Ringe“ wiedererkennen.

Kaikoura Bucht/Neuseeland (wetterabhängig), 08.00 – 18.00 Uhr

Sa., 06.03.2027 Umrahmt von den schneebedeckten Gipfeln der Kaikoura Ranges, beeindruckt die Kaikoura Bay im Nordosten der neuseeländischen Südinself mit einer faszinierenden Mischung aus Meer und Bergen. Die Kaikoura Peninsula lädt zu Wanderungen mit atemberaubenden Ausblicken ein, während das Meer ganzjährig eine einzigartige Begegnung mit Pottwalen und anderen Walarten ermöglicht. Die nährstoffreichen Meeresströmungen locken aber nicht nur Wale an, sondern auch Delfine, Robben und zahlreiche Seevögel, die die Bucht zu einem Paradies für Tierliebhaber machen. Der Name Kaikoura bedeutet „Essen aus Flusskrebse“ und verweist auf die lange Tradition des Fischfangs in der Region – frische Meeresfrüchte und Langusten gehören hier zu den kulinarischen Höhepunkten und sind ein Muss für jeden Besucher.

Lyttelton (Christchurch)/Neuseeland, 07.00 – 19.00 Uhr

So., 07.03.2027 Eingebettet in einen geschützten Naturhafen, beeindruckt Lyttelton mit seiner malerischen Lage. Der kleine Ort war in den 1850er-Jahren der Ankunftspunkt für die ersten Einwanderer nach Neuseeland und ist heute der Seehafen von Christchurch. Grüne Hügel umgeben Lyttelton und laden zu Wanderungen wie dem Bridle Path Walk ein, der vom Hafen bis nach Christchurch führt. In der nahe gelegenen Stadt warten die preisgekrönten Botanic Gardens und der Fluss Avon, der mit Stocherkahnfahrten ein besonderes Erlebnis bietet. Die historische Tram, eine Seilbahn und Fahrräder sind ebenfalls wunderbare Möglichkeiten, um Christchurch und seine Umgebung auf entspannte Weise zu erkunden.

Timaru/Neuseeland, 08.00 – 19.00 Uhr

Mo., 08.03.2027

Timaru auf der Südinse Neuseelands ist bekannt für seine wolligen Schafe und eine malerische, landwirtschaftlich geprägte Landschaft. Charakteristisch für die Hafenstadt, die auf dem Lavageröllfeld eines erloschenen Vulkans erbaut wurde, sind die typischen Bluestone-Gebäude – zu bewundern bei einem entspannten Spaziergang durch den Ort. Während die geschützte Caroline Bay zum Strandvergnügen einlädt, locken der botanische Garten und der Trevor Griffiths Rose Garden mit unglaublich üppiger Pflanzenpracht.

Di., 09.03.2027

Entspannung auf See

Oban/Stewart Island/Neuseeland, 12.00 – 19.00 Uhr

Mi., 10.03.2027

Rakiura, „Land der leuchtenden Himmel“, nennen die Maori Stewart Island – Neuseelands drittgrößte Insel und ein Geheimtipp für Naturfreunde: Fast 90 % der Insel sind als Nationalpark geschützt, was sie auch zu einem Paradies für Wanderer macht. Mit weniger als 500 Bewohnern bietet Stewart Island eine subtropische Wildnis voller Entdeckungen. Besonders Vogelliebhaber kommen auf ihre Kosten, denn hier lassen sich der endemische Stewart Island Brown Kiwi und Sturmtaucherarten beobachten. Vor der Ostküste liegt, gespeist durch die warmen Strömungen des Great Barrier Reef, ein Unterwasser-Garten-Eden, der Schnorchler und Taucher gleichermaßen begeistert.

Do., 11.03.2027

Kreuzen im Milford Sound, Doubtful Sound und Thompson Sound/Neuseeland

Majestätische Felswände, tiefblaues Wasser und eine unberührte Naturkulisse machen den Milford Sound zu einem der spektakulärsten Orte im Fjordland Nationalpark. Der Fjord, der sich 15 km von der Tasmansee ins Landesinnere zieht, beeindruckt mit seiner wilden Schönheit – nicht ohne Grund wurde er zum UNESCO-Welterbe erklärt. Der imposante Mitre Peak ragt rund 1.690 m in die Höhe, während Robben, Pinguine, Delfine und gelegentlich sogar Wale das Wasser durchstreifen. Rund 200 Regentage im Jahr schaffen unzählige Wasserfälle, die die Landschaft in ein noch dramatischeres Schauspiel verwandeln. Trotz besserer Erreichbarkeit seit dem Bau der Straße Anfang der 1950er-Jahre hat sich der Milford Sound seine einzigartige, abgeschiedene Magie bewahrt, die Besucher in ihren Bann zieht.

Fr., 12.03.2027

Entspannung auf See

Kaiteriteri/Neuseeland, 07.00 – 10.00 Uhr

Sa., 13.03.2027

Ein kleines Stück vom Paradies erwartet Besucher in Kaiteriteri, dem Tor zum Abel-Tasman-Nationalpark. Der Park erstreckt sich über 230 km² und bietet eine Naturkulisse wie aus dem Bilderbuch, mit Granitklippen, goldenen Sandbuchten und türkisfarbenem Wasser. Die Bucht ist gesäumt von üppigen Regenwäldern, in denen eine Vielzahl von Vogelarten singt und die heimische Flora in voller Pracht erblüht. Kaiteriteri ist ein beliebter Ausgangspunkt für Abenteuerlustige, die die Küste erkunden möchten, sei es beim Kajakfahren, Wandern auf dem berühmten Abel Tasman Coastal Track oder einfach beim Entspannen am Strand.

Nelson/Neuseeland, 12.00 – 19.00 Uhr

Sa., 13.03.2027

Am Ende der malerischen Tasman Bay liegt Nelson. Die kleine Küstenstadt begeistert mit einer charmanten Mischung aus historischen Bauwerken, Kultur und vielfältigen Einkaufsmöglichkeiten. Als Geburtsort des neuseeländischen Rugby und eine der ältesten Städte Neuseelands ist Nelson stolz auf sein besonderes kulturelles Erbe. Bekannt ist die Stadt auch für ihre lebendige Kunstszene: Zahlreiche Galerien und Ateliers, darunter die beeindruckende Suter Art Gallery, zeigen Werke von einheimischen Künstlern und internationalen Talenten.

Picton/Neuseeland, 08.00 – 18.00 Uhr

So., 14.03.2027

Am Ende des Queen Charlotte Sound, eingebettet in eine traumhafte Landschaft, liegt Picton. Bekannt als Tor zwischen der Nord- und Südinse Neuseelands, bietet die kleine Stadt Sehenswürdigkeiten wie den restaurierten Dreimaster „Edwin Fox“ und das Walfangmuseum. Doch es sind vor allem die umliegenden Marlborough Sounds, die Picton so einzigartig machen: Tiefblaue Meeresarme, üppige Wälder und versteckte Buchten laden zu Naturerlebnissen und Erkundungen ein. Ein Zusammenspiel von Wasser, Wald und Bergwelt – Picton ist der charmante Ausgangspunkt für jede Entdeckungstour.

New Plymouth/Neuseeland, 08.00 – 19.00 Uhr

Mo., 15.03.2027 An der Westküste der malerischen Nordinsel Neuseelands begrüßt New Plymouth Besucher mit einer einzigartigen Mischung aus Natur und Kultur. Imposant erhebt sich der schneebedeckte Mount Taranaki am Horizont und bietet atemberaubende Panoramen, die wie geschaffen sind für Naturliebhaber und Abenteurer. Die Stadt selbst begeistert mit einer lebendigen Kunstszene. Besonders eindrucksvoll ist die Govett-Brewster Art Gallery mit dem angeschlossenen Len Lye Center, dessen Edelstahlfassade die städtische Umgebung in einem Spiel aus Licht und Reflexion vielfach widerspiegelt.

Di., 16.03.2027 Entspannung auf See

Bay of Islands/Neuseeland, 07.00 – 18.00 Uhr

Mi., 17.03.2027 Die Bay of Islands gehört zu den beliebtesten Urlaubszielen Neuseelands und begeistert mit ihren traumhaften Stränden und zahlreichen Freizeitaktivitäten. Über einen 16 km langen Meeresarm erstreckt sich diese wunderschöne Bucht, die viele kleinere Buchten und Halbinseln wie Purerua und Cape Brett umfasst. Historisch gesehen ist die Region von großer Bedeutung: James Cook entdeckte die Bucht im Jahr 1769, und in den frühen Jahren des 19. Jh. landeten hier die ersten europäischen Missionare. Heute laden geschichtsträchtige Orte wie Opuia, Paihia, Russell und Kerikeri dazu ein, in die spannende Vergangenheit der Bay of Islands einzutauchen und die einzigartige Natur zu genießen.

Auckland/Neuseeland, Ankunft 06.00 Uhr

Do., 18.03.2027

Im Preis inbegriffen

- Champagner am Anreisetag
- Minibar, täglich neu gefüllt
- Nespresso-Maschine
- 24-Stunden-Suitenservice
- Butlerservice in den Penthouse, Grand Penthouse und Owner Suiten.
- Gästeportal mit umfangreichem Unterhaltungs- und Informationsprogramm sowie persönlichem EUROPA 2 E-Mail-Postfach
- Täglich wechselndes Unterhaltungsprogramm mit Vorträgen, Konzerten, Workshops sowie einem anspruchsvollen Abendprogramm, zum Beispiel mit Live-Shows oder Lesungen
- Kostenloses Internet an Bord - Eine Stunde pro Gast und Tag. Weitere Informationen und Bedingungen finden Sie hier.
- Exklusive Gourmetrestaurants, alle ohne Aufpreis, mit flexiblen Tischzeiten und ohne feste Platzzuordnung
- Vollpension: Frühstück, Spätaufsteherfrühstück, Lunch und Dinner, Patisserie sowie Snacks
- Tee- und Kaffeespezialitäten
- Ausgewählte Softdrinks
- Umfassendes Spiel-, Sport- und Kreativprogramm für Kids ab 4 Jahren und für Teens
- Baby-Welcome-Paket für Eltern mit Babys bzw. Kleinkindern bis einschließlich 3 Jahre
- 1.000 Quadratmeter OCEAN SPA und Fitness-Bereich
- Umfangreiches Angebot an Sportkursen im Innenbereich oder unter freiem Himmel
- Vier Saunen und modernste Trainingsgeräte
- Kostenlos zum Ausleihen: Citybikes (vorbehaltlich behördlicher Genehmigung) und Schnorchelausrüstungen
- Zodiacfahrten (je nach Route und Wetterverhältnissen) sowie Anlandungen oder Rundfahrten in bordeigenen Zodiacs oder Tendern
- Hafen- und Flughafengebühren

Nicht im Preis inbegriffen

- Flugan- und Abreise, wenn Sonderflüge ab/bis Deutschland nicht inkludiert sind
- weitere Reiseversicherungen
- Visa- oder Passgebühren (falls erforderlich)
- persönliche Ausgaben (Einkäufe, optionale Ausflüge)
- sonstige im Programm nicht genannte Leistungen

Ihr Schiff

Ihr Schiff ist die "MS EUROPA 2". Ausführlich stellen wir Ihnen dieses Schiff auf unseren Schiffseiten vor. [Ausführliche Informationen](#) zu diesem Schiff.

