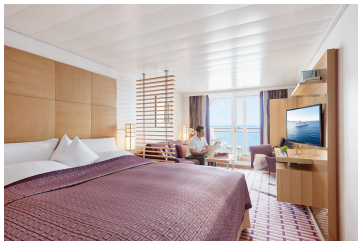

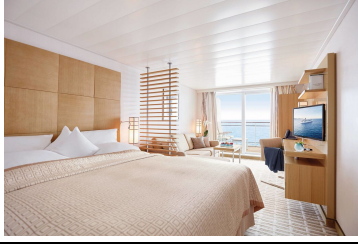

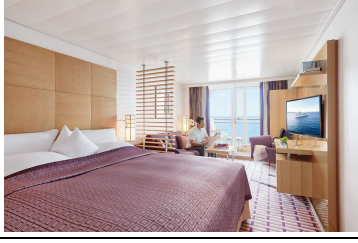

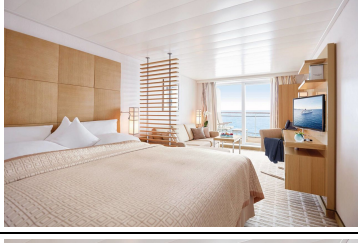



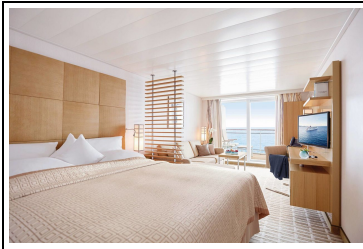



Reisetermin
 10.07. - 24.07.2028
 Reederei
 Schiff
 MS EUROPA 2
 Reisecode
 EUX2816

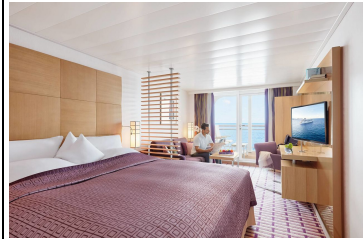
	<p>Platin Ocean Suite, KAT: 1, 28 m²</p> <p>Doppelbelegung</p> <p style="text-align: right;">  € 9.740 pro Person </p>
	<p>Platin Verandasuite Kat. 1</p> <p>Doppelbelegung</p> <p style="text-align: right;">  € 9.990 pro Person </p>
	<p>Platin Ocean Suite, KAT: 2, 28 m²</p> <p>Doppelbelegung</p> <p style="text-align: right;">  € 10.670 pro Person </p>
	<p>Platin Veranda Suite, KAT: 2, 28 m²</p> <p>Doppelbelegung</p> <p style="text-align: right;">  € 11.320 pro Person </p>
	<p>Platin Ocean Suite, KAT: 3, 28 m²</p> <p>Doppelbelegung</p> <p style="text-align: right;">  € 11.870 pro Person </p>



Platin
Veranda Suite, KAT: 3, 28 m²


Doppelbelegung

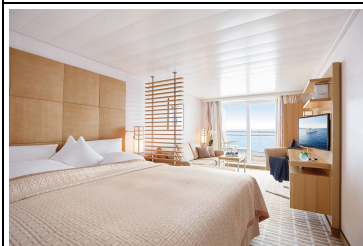
 € 12.120
pro Person



Platin
Ocean Suite, KAT: 4, 28 m²


Doppelbelegung

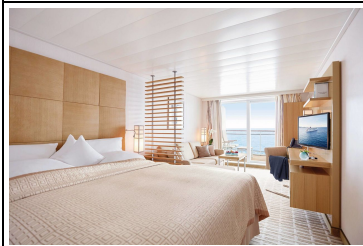
 € 12.390
pro Person



Platin
Veranda Suite, KAT: 4, 28 m²


Doppelbelegung

 € 12.670
pro Person




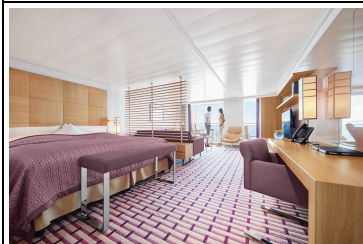
PlatinPlatin
Veranda Suite, KAT: 5, 28 m²

Doppelbelegung

 € 14.120
pro Person


Einzelbelegung

 € 28.740
pro Person




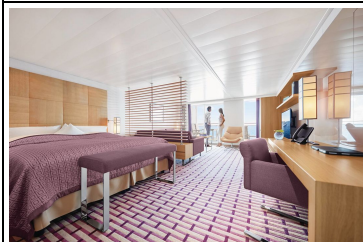
PlatinPlatin
Grand Ocean Suite, KAT: 6, 42 m²

Doppelbelegung

 € 17.590
pro Person


Einzelbelegung

 € 35.680
pro Person




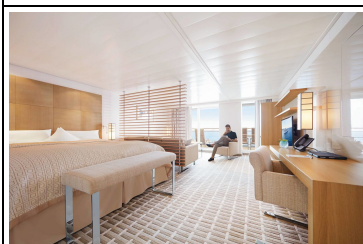
PlatinPlatin
Grand Ocean Suite, KAT: 7, 42 m²

Doppelbelegung

 € 18.640
pro Person


Einzelbelegung

 € 37.780
pro Person




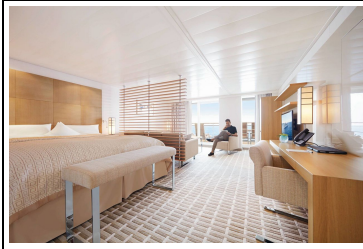
PlatinPlatin
Penthouse Suite, KAT: 8, 42 m²

Doppelbelegung

 € 20.120
pro Person

Einzelbelegung

 € 40.740
pro Person



PlatinPlatin
Penthouse Suite, KAT: 9, 42 m²

Doppelbelegung

€ 23.170
 pro Person

Einzelbelegung

€ 46.840
 pro Person



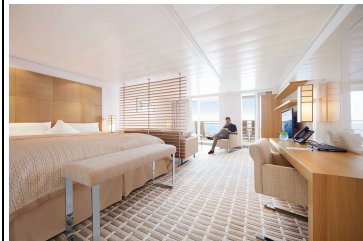
PlatinPlatin
Owner Suite, KAT: 11, 99 m²

Doppelbelegung

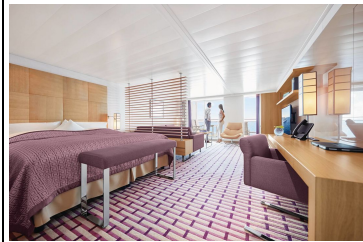
€ 42.320
 pro Person

Einzelbelegung

€ 85.140
 pro Person



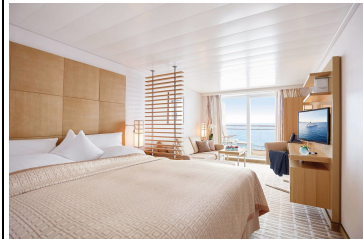
Silber Garantie-Penthouse Suite Kat. 9



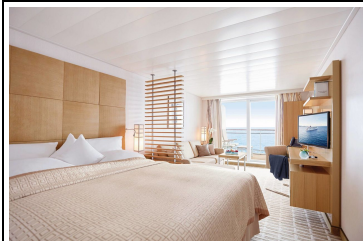
Silber Smart Kat. 6-7



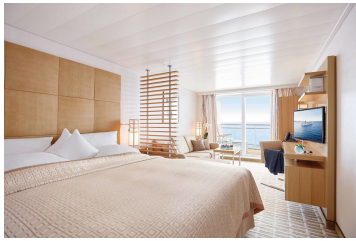
Grand Penthouse Suite, KAT: 10, 78 m²



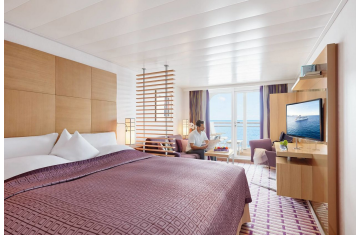
Silber-Garantie-Veranda Suite Kat. 3



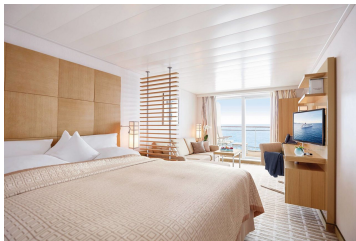
Silber Garantie-Veranda Suite Kat. 5



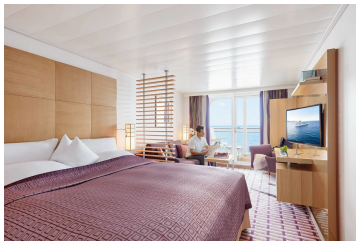
Silber Garantie-Veranda Suite Kat. 2



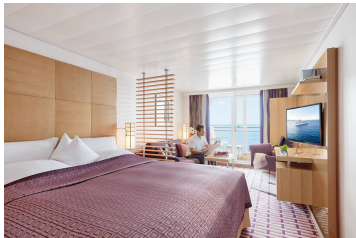
Silber Smart Kat. 1-4



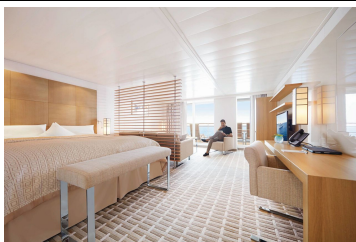
Silber Garantie-Veranda Suite Kat. 4



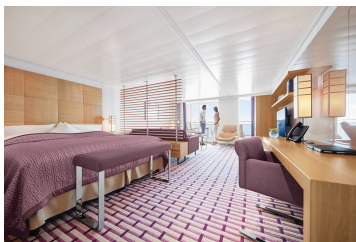
Silber Garantie Ocean Suite Kat. 3



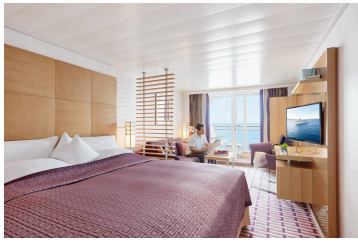
Silber Smart Kat. 3-4



Penthouse Suite, KAT: 13, barrierefrei 42 m²



Silber Garantie-Grand Ocean Suite Kat. 6



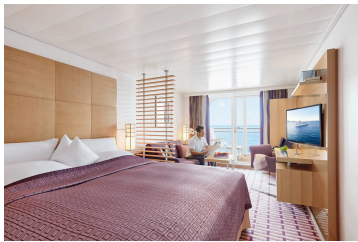
Silber Garantie-Ocean Suite Kat. 2



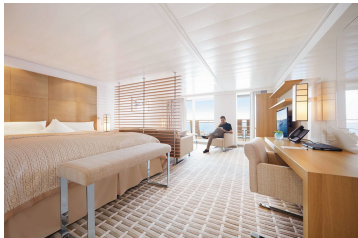
Silber Garantie-Penthouse Suite Kat. 8



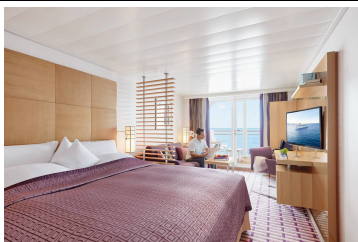
Familien Appartement Kat. 12



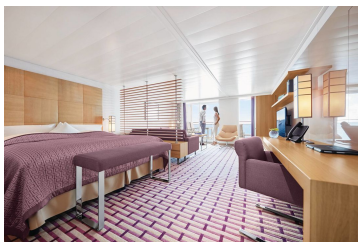
Silber Garantie-Ocean-Suite Kat. 4



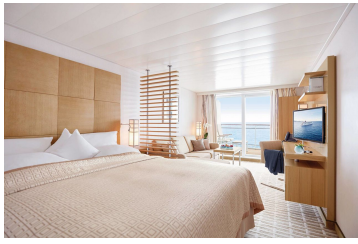
Silber Smart Kat. 6-8



Silber Smart Kat. 1-2



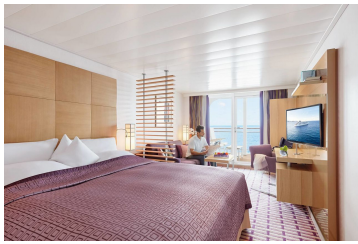
Silber Garantie-Grand Ocean Suite Kat. 7



Silber Garantie-Veranda Suite Kat. 1



Silber Garantie-Familien Appartement Kat. 12



Silber Garantie-Ocean Suite Kat. 1



Individuelle Anreise

Mo., 10.07.2028 Hamburg/Deutschland, Abfahrt 19.00 Uhr

Entspannung auf See

Di., 11.07.2028

Dover/England/Großbritannien, 08.00 – 20.00 Uhr

Mi., 12.07.2028

Imposant ragen die markanten weißen Klippen von Dover bis zu 106 m hoch über die tiefblauen Wellen – mit ihrem weithin sichtbaren hellen Kalkstein galten sie von jeher als Wahrzeichen der Region. Dover selbst ist ein Küstenort in der Grafschaft Kent und einer der bedeutendsten Fährhäfen Großbritanniens. Nur etwa zwei Stunden von London entfernt, ist es ein beliebter Ausgangspunkt für die Erkundung der britischen Hauptstadt: Die Metropole der Gegensätze ist ein lebendiges Mosaik aus Historie und Moderne, Kultur und Genuss und lädt dazu ein, ihre vielen Sehenswürdigkeiten zu besuchen.

Cowes/Isle of Wight/England/Großbritannien, 08.00 – 20.00 Uhr

Do., 13.07.2028

Eine rautenförmige Insel voller Geschichte und Charme – die Isle of Wight liegt vor der Südküste Englands und zieht Besucher mit ihrer einzigartigen Form und beeindruckenden Natur in den Bann. Einst Teil von Hampshire, ist sie seit 1974 eigenständig, mit Newport als Hauptstadt. Die markanten Kreidehügel erstrecken sich quer über das Zentrum der Insel und stürzen im Westen dramatisch ins Meer. In Cowes, einer der größten Inselstädte, treffen Naturliebhaber auf Segelsportfreunde, denn es ist besonders bekannt für den Admiral's Cup. Wanderer genießen die gut ausgeschilderten Wege mit atemberaubenden Ausblicken auf die steilen Küsten und imposanten Kreidefelsen. Nehmen Sie sich Zeit für Ihre Eindrücke – dank der langen Liegezeit.

St. Peter Port/Guernsey/Kanalinseln/Großbritannien, 08.00 – 18.00 Uhr

Fr., 14.07.2028

Guernsey, die Perle der Kanalinseln, lockt mit atemberaubenden Steilküsten, versteckten Buchten, malerischem Hügelland und einer bewegten Geschichte. Die Natur inspirierte bereits den berühmten Maler Renoir und auch der Schriftsteller Victor Hugo lebte hier einige Zeit. Als perfektes Motiv für impressionistische Gemälde eignen sich die Gärten rund um St. Peter Port, die Inselhauptstadt gilt als schönstes Städtchen der britischen Kanalinseln. Überzeugen Sie sich selbst vom Stil des mediterran wirkenden Ortes – ein faszinierendes Labyrinth aus Terrassen und versteckten Gärten wartet darauf, von Ihnen entdeckt zu werden. Seit dem Mittelalter ist Castle Cornet das Wahrzeichen von St. Peter Port: Erkunden Sie die mystische Festung oder genießen Sie die Ruhe auf einem spektakulären Klippenpfad.

Brest/Frankreich, 12.00 – 18.00 Uhr

Sa., 15.07.2028

Die Brise des Atlantiks, lebendiges Hafenflair und die herrliche Lage an der Bucht prägen die Atmosphäre von Brest. Die größte Stadt der westlichen Bretagne blickt auf eine lange Geschichte zurück, von der unter anderem das Château de Brest zeugt: In der imposanten Festung, die sich über der Mündung des Flusses Penfeld erhebt und herrliche Aussichten bietet, befindet sich heute das äußerst sehenswerte Marinemuseum. Moderne französische Lebensart lässt sich im Siam-Viertel genießen, wo Boutiquen, Cafés und Chocolaterien zum Shoppen, Verweilen und Kosten einladen. Besonders verführerisch ist das Pompon de Brest – von dunkler Schokolade umhülltes Salzkaramell.

Entspannung auf See

So., 16.07.2028

Vigo/Spanien, 08.00 – 21.00 Uhr

Mo., 17.07.2028

Einst ein kleines Fischerdorf, vereint Vigo heute maritimes Flair mit galicischer Lebensfreude und vielen Möglichkeiten, eine schöne Zeit unter der Sonne Spaniens zu verbringen. Das Altstadtviertel Cidade Vella weckt mit verwinkelten Gassen sowie historischen Bogengängen die Entdeckerlust und authentische Restaurants servieren frische Austern und Fischspezialitäten. Vielfältige Inspiration verspricht ein Besuch des MARCO, des Museums für moderne Kunst, das die Arbeiten aufstrebender junger Künstler in den Blickpunkt rückt. Ein weiterer Anlaufpunkt für bleibende Erinnerungen ist der Monte do Castro, der neben einer alten Festung eine herrliche Aussicht auf Vigo und das Umland bietet. Dank der langen Liegezeit sammeln Sie spannende Eindrücke bis in die Abendstunden.

Leixoes (Porto)/Portugal, 07.00 – 18.00

Di., 18.07.2028

Mit dem geschäftigen Treiben eines der bedeutendsten Seehandelsplätze Portugals sowie der hübschen Strandpromenade des Stadtteils Foz do Douro empfängt Sie Leixoes – Ihr Ausgangspunkt für die Erkundung von Porto. Dort folgen Sie den engen Gassen durch die zum UNESCO-Welterbe gehörende Altstadt Ribeira oder lassen sich vom Anblick der bunten Häuser, die sich an den Uferhängen über den Douro erheben, verzaubern. Weitere Höhepunkte wie der Glockenturm Torre dos Clerigos und die von glänzenden Azulejos geschmückte Kathedrale sind bequem bei einem Spaziergang zu entdecken. Doch auch vom Wasser aus beeindruckt die Schönheit von Portugals heimlicher Hauptstadt: An Bord eines der traditionellen Rabelo-Boote eröffnen sich herrliche Perspektiven.

Lissabon/Portugal, Ankunft 12.00 Uhr

Mi., 19.07.2028

Eine einzigartige Mischung aus prunkvollen Palästen, historischen Klöstern und malerischen Gassen erwartet Besucher in der Hauptstadt Portugals. Lissabon verzaubert mit dem Charme vergangener Zeiten und hält an jeder Ecke Überraschungen bereit. Über der Stadt thront das mittelalterliche Castelo de Sao Jorge, während das Alfama-Viertel mit seinen engen Gassen und verwinkelten Treppen einen authentischen Einblick in das alte Lissabon gibt. Die berühmte Straßenbahnlinie 28, die sich die Hügel hinauf- und hinabschlängelt, ist ein absolutes Muss. Cafés, Geschäfte und Straßenhändler sorgen im Herzen der Stadt für pulsierendes Leben. Mit den zahlreichen Liften und Straßenbahnen lassen sich die steilen Hügel bequem erkunden und die vielen Sehenswürdigkeiten sind gut zu Fuß erreichbar. Ihr Schiff bleibt extra über Nacht – perfekt, um die Zeit in Lissabon in vollen Zügen zu genießen.

Lissabon/Portugal, Abfahrt 18.00 Uhr

Do., 20.07.2028

Eine einzigartige Mischung aus prunkvollen Palästen, historischen Klöstern und malerischen Gassen erwartet Besucher in der Hauptstadt Portugals. Lissabon verzaubert mit dem Charme vergangener Zeiten und hält an jeder Ecke Überraschungen bereit. Über der Stadt thront das mittelalterliche Castelo de Sao Jorge, während das Alfama-Viertel mit seinen engen Gassen und verwinkelten Treppen einen authentischen Einblick in das alte Lissabon gibt. Die berühmte Straßenbahnlinie 28, die sich die Hügel hinauf- und hinabschlängelt, ist ein absolutes Muss. Cafés, Geschäfte und Straßenhändler sorgen im Herzen der Stadt für pulsierendes Leben. Mit den zahlreichen Liften und Straßenbahnen lassen sich die steilen Hügel bequem erkunden und die vielen Sehenswürdigkeiten sind gut zu Fuß erreichbar.

Portimao/Portugal, 08.00 – 20.00 Uhr

Fr., 21.07.2028

Die kupferroten Steinfelsen entlang der Küste der Algarve, die sich beinahe senkrecht aus dem tiefblauen Meer erheben, machen Portimao zu einem echten Highlight. Die charmante Altstadt und der Yachthafen locken zu entspannten Spaziergängen, während der Praia da Rocha – ein endloser, golden schimmernder Strand – zum Sonnenbaden und Genießen einlädt. Zahlreiche weitere Buchten, Düneninseln und kristallklares Wasser sind perfekt für individuelle Strandtage, die den Alltag schnell vergessen lassen. Nehmen Sie sich Zeit für Ihre Eindrücke von Portimao – dank der langen Liegezeit.

Cadiz/Spanien, 08.00 – 20.00 Uhr

Sa., 22.07.2028

Am Horizont erheben sich die weißen Fassaden von Cadiz, während die goldenen Kuppeln der Kathedrale das strahlende Blau des Himmels widerspiegeln. Der Wind trägt das Kreischen der Möwen und das Rauschen der Wellen mit sich. Cadiz, das auf eine über 3.000-jährige Geschichte zurückblickt, war einst ein lebendiges Handelszentrum. Heute bewahrt die Stadt ihren Stolz in ihren prächtigen Palästen, den Miradores, die einen atemberaubenden Blick auf das endlose Meer bieten. Und wenn man sich dem langen Sandstrand nähert, könnte man fast erwarten, Halle Berry den Wellen entsteigen zu sehen – eine Erinnerung an die hier entstandene berühmte James-Bond-Szene. Genießen Sie das Flair ganz entspannt, dank langer Liegezeit.

Malaga/Spanien, Ankunft 12.00 Uhr

Übernachtung an Bord

So., 23.07.2028 Die zweitgrößte Stadt Andalusiens verströmt den Duft von Orangenhainen und die Hitze der Sonne, die über der Bucht von Malaga scheint. Das majestätische Gebirgsmassiv der Montes de Malaga liegt nur wenige Kilometer nördlich der Stadt, wohingegen sich der 130 m hohe Gibralfaro in ihrem Zentrum erhebt: Von den Mauern des Castillo de Gibralfaro aus präsentiert sich Malaga in voller Schönheit – in der Altstadt dominieren die eleganten Türme der Kathedrale, die als eine der schönsten im Mittelmeer-Raum gilt. Unterhalb der Burg blühen die romantischen Gartenanlagen der maurischen Festung Alcazaba und laden zum Verweilen ein. Weinliebhaber wissen die fruchtbaren Böden der Vega zu schätzen, wo Weine wie Pedro Ximenez ihren Ursprung haben. Malaga ist ein Fest für alle Sinne. Ihr Schiff bleibt über Nacht, damit Sie Ihre Eindrücke bis in den Abend hinein genießen können.

Malaga/Spanien

Mo., 24.07.2028

Im Preis inbegriffen

- Champagner am Anreisetag
- Minibar, täglich neu gefüllt
- Nespresso-Maschine
- 24-Stunden-Suitenservice
- Butlerservice in den Penthouse, Grand Penthouse und Owner Suiten.
- Gästportal mit umfangreichem Unterhaltungs- und Informationsprogramm sowie persönlichem EUROPA 2 E-Mail-Postfach
- Täglich wechselndes Unterhaltungsprogramm mit Vorträgen, Konzerten, Workshops sowie einem anspruchsvollen Abendprogramm, zum Beispiel mit Live-Shows oder Lesungen
- Kostenloses Internet an Bord - Eine Stunde pro Gast und Tag. Weitere Informationen und Bedingungen finden Sie hier.
- Exklusive Gourmetrestaurants, alle ohne Aufpreis, mit flexiblen Tischzeiten und ohne feste Platzzuordnung
- Vollpension: Frühstück, Spätaufsteherfrühstück, Lunch und Dinner, Patisserie sowie Snacks
- Tee- und Kaffeespezialitäten
- Ausgewählte Softdrinks
- Umfassendes Spiel-, Sport- und Kreativprogramm für Kids ab 4 Jahren und für Teens
- Baby-Welcome-Paket für Eltern mit Babys bzw. Kleinkindern bis einschließlich 3 Jahre
- 1.000 Quadratmeter OCEAN SPA und Fitness-Bereich
- Umfangreiches Angebot an Sportkursen im Innenbereich oder unter freiem Himmel
- Vier Saunen und modernste Trainingsgeräte
- Kostenlos zum Ausleihen: Citybikes (vorbehaltlich behördlicher Genehmigung) und Schnorchelausrüstungen
- Zodiacfahrten (je nach Route und Wetterverhältnissen) sowie Anlandungen oder Rundfahrten in bordeigenen Zodiacs oder Tendern
- Hafen- und Flughafenengebühren

Nicht im Preis inbegriffen

- Flugan- und Abreise, wenn Sonderflüge ab/bis Deutschland nicht inkludiert sind
- weitere Reiseversicherungen

- Visa- oder Passgebühren (falls erforderlich)
- persönliche Ausgaben (Einkäufe, optionale Ausflüge)
- sonstige im Programm nicht genannte Leistungen
- Abreisepaket Malaga: 440 €

Ihr Schiff

Ihr Schiff ist die "MS EUROPA 2". Ausführlich stellen wir Ihnen dieses Schiff auf unseren Schiffseiten vor. [Ausführliche Informationen](#) zu diesem Schiff.

