

Reisetermin

31.01. - 10.02.2027

Reederei

Schiff

Le Dumont-d'Urville

Reisecode

EU310127



**Deluxe Suite Deck 3**



**Privilege Suite Deck 6**



**Privilege Suite Deck 5**



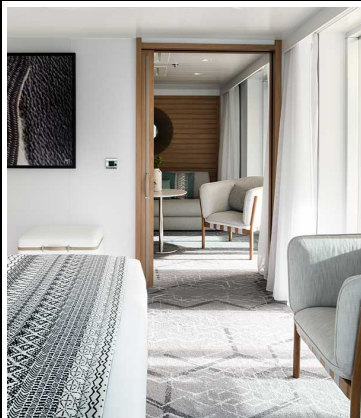
**Prestige Suite Deck 6**



**Prestige Kabine Deck 4**



**Prestige Kabine Deck 6**



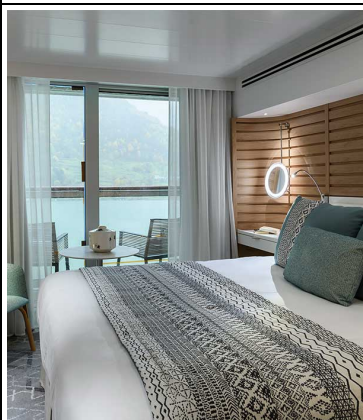
**Deluxe Suite Deck 5**



**Prestige Suite Deck 5**



**Deluxe Suite Deck 6**



**Prestige Kabine Deck 5**



**Deluxe Suite Deck 6**



**Deluxe Suite Deck 4**



**Deluxe Suite Deck 5**



**Le Dumont-d'Urville Owner's Suite**



**Le Dumont-d'Urville Deluxe Kabine**



31. Jan 27 -  
Victoria, Mahé

Entdecken Sie **Mahé**, die **Hauptinsel** und zugleich die **größte Insel** der Seychellen, auf der die **Hauptstadt Victoria** liegt. Mahé besitzt **70 Sandstrände**, umrahmt von den so typischen **Granitfelsen** und umspült von dem für seinen besonderen **Fischreichtum** beliebten, **glasklaren Wasser**. Ein weiterer **Anziehungspunkt** der Insel sind die **wunderschönen Gebirgspanoramen** wie beispielsweise der **Morne-Seychellois**, der den **Indischen Ozean** um **905 Meter** überragt und **Gelegenheit zu Wanderungen** bietet. Auch die **Geschichte** der Insel, die sich in **schönen Anwesen** im **kolonialen Stil** oder **kreolischen Häusern** erahnen lässt, oder der **botanische Garten** von Victoria machen die Insel zu einem **beliebten Reiseziel**.

1. Feb 27 - La  
Digue

Die Insel **La Digue** verkörpert die **Essenz der Schönheit** der Seychellen. Dieses **paradiesische Fleckchen Erde** liegt **6 km südöstlich** von Praslin und ist trotz seiner **bescheidenen Größe (10 km<sup>2</sup>)** die **drittgrößte Insel** der Seychellen! **Türkisblaues Wasser**, das zum **Baden einlädt**, **prächtige Vegetation**, **Riesenschildkröten** und **feine, von Kokospalmen** und **rosa schimmernden Granitfelsen** gesäumte **Sandstrände** wie die berühmte **Bucht Source d'Argent** machen die **Postkartenlandschaft** perfekt. Auf der **authentischen und unberührten Insel** gehen die **Uhren langsamer**, die **einzigsten Transportmittel** auf den kleinen **Straßen** sind **Fahrräder** und die **traditionellen Ochsenkarren**.

2. Feb 27 -  
Aride

Aride ist eine Insel der Seychellen einige Kilometer nordwestlich von Praslin. Dieses Kleinod im Indischen Ozean, ein Naturreservat, verführt durch die Schönheit ihrer Landschaften zwischen wilden Felsen und feinen Sandstränden. Die vor menschlicher Einwirkung geschützte Insel ist ein Vogelparadies. Auch mehrere endemische Pflanzenarten und eine außergewöhnliche Fauna sind dort anzutreffen. Insbesondere ist sie die Heimat einer beeindruckenden Anzahl von Meeresvögeln (Seychellen-Dajaldrosseln, Seeschwalben, Noddis ...) und Reptilien wie Blauzungskinke kommen in den bewaldeten Gebieten der Insel vor. An den Stränden sind Meeresschildkröten zu beobachten.

2. Feb 27 -  
Curieuse

Die nur wenige hundert Meter von Praslin entfernte Insel Curieuse zeichnet sich durch ihren rötlichen Boden aus. Sie wurde 1768 von dem französischen Forscher Marc-Joseph Marion du Fresne entdeckt. 1771 wurde sie von einem Feuer zerstört und beherbergte dann eine Quarantänestation für Leprakranke, von der noch Überreste zu sehen sind. Auf der 1979 zum Meeresnationalpark erklärten Insel leben zahlreiche unterseeische Arten, die beim Tauchen oder Schnorcheln im paradiesischen Gewässer des Indischen Ozeans zu beobachten sind. Curieuse ist jedoch hauptsächlich berühmt für die Aldabra-Riesenlandschildkröte, die hier leben, faszinierende Reptilien, die Ihnen sicherlich über den Weg laufen. Curieuse und Praslin sind auch die einzigen Inseln, auf denen die Meeresskokosnuss wild wächst.

3. Feb 27 -  
Remire

Obleich nur ein winziger Konfetti im Indischen Ozean, ist die Insel Remire doch äußerst reizvoll. Sie gehört zu den Äußeren Inseln der Seychellen und wird wegen ihrer einzigartigen Artenvielfalt und ihren außergewöhnlich reichen Meeresgründen geschätzt. Die wenigen Einwohner dieses tropischen Eilands kümmern sich um seine Erhaltung. Eine Wanderung durch seine üppige Vegetation mit zauberhaften Vögeln wird alle Liebhaber unberührter Naturgebiete begeistern. Schnorchler finden an den Korallenriffen, die die Insel säumen, Myriaden von bunten Fischen.

4. Feb 27 -  
Saint-François-  
Atolls

Saint François Atoll, eine der Äußeren Inseln, schillert in den unterschiedlichsten Blau- und Türkistönen des Indischen Ozeans. Dieses Korallenatoll mit der Île Bijoutier und der Île Saint-François bildet für sich allein die Essenz der Seychellen. Die Inseln bildeten sich um heute in den Tiefen des Indischen Ozeans versunkene Vulkane herum und sind von wunderschönen, empfindlichen Korallenriffen geschützt. Bevölkert wird sie an Land von unzähligen Vögeln und im Wasser von einer Vielzahl an Schildkröten und Fischen. Nutzen Sie Ihren Aufenthalt für einen Spaziergang am Strand oder zum Schnorcheln.

5. Feb 27 -  
Farquhar Atoll

Farquhar, das südlichste Atoll der Seychellen, ist für seine 10 Meter hohen Sanddünen und das tiefe Wasser seiner Lagune in unendlichen Schattierungen von Blau und Grün berühmt. Es wurde als eines der ersten Atolle der Outer Islands entdeckt und trägt den Namen des ersten britischen Gouverneurs der Insel Mauritius, Sir Robert Farquhar, der 1813 das Gesetz zur Abschaffung des Sklavenhandels veröffentlichte. Nur auf der Île du Nord leben noch einige Bauern, die die alten handwerklichen Traditionen fortleben lassen. Auf der Île du Sud und auf Goëlette können Sie Hunderte von Krebsen und Tausende von Rußseeschwalben beobachten, sowie Schwarzackenseeschwalben, eine nur auf Koralleninseln anzutreffende Art.

6. Feb 27 > 7.  
Feb 27 - Diego  
Suarez  
(Antsiranana)

Diego Suarez, ein Juwel an der Nordküste Madagaskars, das auch als Antsiranana bekannt ist, zeigt sich in seiner ganzen Pracht mit idyllischen Stränden, türkisfarbenem Wasser und Bergmassiven. Genießen Sie die sanften, paradiesischen Weiten aus feinem Sand und lassen Sie sich von den unberührten Szenerien verzaubern, in denen die Natur majestätisch regiert. Diego Suarez ist ein Refugium für einige endemische Arten wie *brookesia micra*, eines der kleinsten Chamäleons der Welt. Man kann hier auch herrlich wandern.

8. Feb 27 -  
Nosy Hara

Die großen aus dem Wasser ragenden Felsen, die für Madagaskar typischen Kalkstein-Formationen namens Tsingy, machen Nosy Hara unverwechselbar und einzigartig. Die aufgrund ihrer unglaublichen Artenvielfalt unter Naturschutz stehende Insel im Nordwesten Madagaskars ist ein echtes Freiluft-Aquarium, das von fast 280 Arten von Meereslebewesen bevölkert wird. Das Landschaftsbild dieser idyllischen, vom Rest der Welt abgeschnittenen Insel ist von Felsorgeln, wunderschönen weißen Sand- und Kieselstränden und Wasser in tiefen Blaunancen geprägt. Lassen Sie sich von diesem unberührten natürlichen Schatz verzaubern und genießen Sie privilegierte Momente vor dieser atemberaubenden Kulisse, die zum Schnorcheln einlädt.

9. Feb 27 -  
Nosy Komba

Während dieser Kreuzfahrt läuft Ihr Schiff Nosy Komba an, die „Insel der Lemuren“. Die kleine, nicht weit von Madagaskar entfernte Vulkaninsel, deren Umriss an den Schild einer Riesenschildkröte erinnert, ist von einem dichten tropischen Regenwald bedeckt. Hier leben die Lemuren Makis Macaco. Die Schreie dieser lustigen rot-schwarzen Gesellen hallen durch den Wald, wenn sie mit erstaunlicher Beweglichkeit von Baum zu Baum turnen. Viele kleine Strände am smaragdgrünen Wasser machen Nosy Komba zu einem noch weitgehend unbekanntem Juwel der Natur.

9. Feb 27 -  
 Nosy Tanikely

Im Herzen des Archipels von **Nosy Be können Sie Nosy Tanikely entdecken, die „Insel aus wenig Erde“**. Neben einem wunderschönen **weißen Sandstrand und einer Lagune mit kristallklarem Wasser zeichnet sich dieses unbewohnte Fleckchen Erde durch eine außergewöhnliche Artenvielfalt im Wasser und an Land aus. Seit 2010 ist sie ein offizielles Meeresschutzgebiet: der ideale Ort zum Baden und Schnorcheln. Auch Aktivurlauber kommen auf ihre Kosten: Eine wunderschöne Wanderung führt auf den Gipfel der Insel zu dem alten Leuchtturm, der zu Beginn des 20. Jahrhunderts gebaut wurde. Der Aufstieg wird mit einem herrlichen Panorama auf den Ozean und die umliegenden Inseln belohnt.**

10. Feb 27 -  
 Nosy Be

Nosy Be (aus dem Madagassischen Nosy: Insel und Be: groß) im Mosambikkanal liegt in der Nähe der Nordwestküste von Madagaskar. Das unter dem vielversprechenden Namen „Insel der Düfte“ bekannte ehemalige französische Protektorat ist eine Vulkaninsel an einem Seeweg nach Indien und Asien. Die Insel gibt sich kosmopolitisch, ein Boulevard der Begegnungen. Ihre gemischte, multikulturelle Bevölkerung trägt die Erinnerung an ihre Vergangenheit als bedeutende **Handelsniederlassung in sich. Auf 321 km² bezaubert sie heute Liebhaber der Natur und paradiesischer Strände. Ihr prachtvoller Urwald bietet endemischen Tieren der Insel und einer erstaunlichen Pflanzenwelt Lebensraum.**

## Im Preis inbegriffen

**Savoir vivre inklusive (ausgenommen Spirit of Ponant<sup>1</sup>)**

### INKLUDIERTER LEISTUNGEN BEI ALLEN KREUZFAHRTEN

- Vollpension, von der Anreise bis zum Tag der Abreise
- Hochwertige Gourmetküche in allen Restaurants
- Sämtliche Getränke in Markenqualität<sup>2</sup> in den Restaurants, Bars und der Minibar (darunter u.a. ausgewählte Champagner, Weine und Marken-Spirituosen, Bier, Mixgetränke, Wasser, Softdrinks, warme Getränke)
- 24-Stunden-Roomservice (ausgewählte Speisen)
- Butler-Service in ausgewählten Suitenkategorien<sup>3</sup>
- Unbegrenzter Internetzugang an Bord
- Abendprogramm, Shows und sonstiges Entertainment
- Zugang zu Fitnessbereich und Hamam/Sauna (abhängig vom Schiff)
- Alle Hafengebühren und Sicherheitsgebühren

### ZUSÄTZLICHE LEISTUNGEN JE NACH ART DER KREUZFAHRT BZW. ABHÄNGIG VOM SCHIFF

- Inklusive Aktivitäten, die je nach Art der Kreuzfahrt variieren können:
- Kategorie Timeless: ein inkludierter Landausflug<sup>4</sup> pro Tag, Person und Hafen, unter der Leitung von lokalen Guides (Besichtigung von Sehenswürdigkeiten, Verkostung lokaler Produkte etc.)
- Kategorie Discovery: eine inkludierte Aktivität<sup>4</sup> pro Tag, Person und Hafen (entweder um einen Landausflug unter der Leitung von lokalen Guide oder eine Aktivität unter der Leitung unseres Naturführer-Teams)
- Kategorie Expedition: eine inkludierte Aktivität pro Tag, Person und Hafen unter Leistung unseres Expeditionsteams, bestehend aus erfahrenen Naturführern (Ausfahrten und Anlandungen mit dem Zodiac, Wanderungen u.v.m.); außerdem exklusive Stopps mit begrenzter oder gar keiner Infrastruktur zur Erkundung auf eigene Faust (Strandbesuch, Spaziergänge u.v.m.)
- Vorträge durch Naturführer oder Lektoren (außer bei Ozean-Kreuzfahrten)
- Nicht-motorisierte Wassersportaktivitäten (außer Tauchen), wie Kajakfahren oder Stand-up-Paddling, je nach Schiff, abhängig von Wetter- und Sicherheitsbedingungen und nach örtlicher Genehmigung und Zustimmung des Kapitäns
- Alle Nationalparkgebühren für geschützte Zonen
- Nur bei Kreuzfahrten der Kategorie Expedition und Discovery: Begleitung durch ein Team von Naturführern, Ausfahrten und Anlandungen mit Zodiacs, Landgänge (abhängig vom Reiseziel)

<sup>1</sup>Für weitere Informationen zu den im Preis inkludierten Leistungen an Bord der Spirit of Ponant wenden Sie sich bitte an Ihr Reisebüro oder unsere Reiseberater.

<sup>2</sup>Ausgenommen Getränke von der Premium-Karte.

<sup>3</sup>Der Butler-Service ist in folgenden Suitenkategorien verfügbar: Le Boréal, L'Austral, Le Soléal und Le Lyrial : alle Suiten auf Deck 6 ; PONANT Explorers: Owner Suite, Grand Deluxe Suite, Privilege Suite und Prestige Suite auf Deck 6; Le Commandant Charcot: Owner Suite, Duplex Suite, Privilege Suite und Prestige Suite; Paul Gauguin: Owner Suite, Grand Suite, Veranda Suite A und Veranda-Kabine B.

---

*\*Im Reisepreis inkludierte Landausflüge werden aus einem eigens zusammengestellten Programm ausgewählt (ausgenommen Paul Gauguin). Die Reservierung der Landausflüge ist ab etwa zwei Monate vor Beginn der Kreuzfahrt möglich (ausgenommen Le Ponant, hier müssen inkludierte Landausflüge an Bord gebucht werden). Vorreservierungen werden in der Reihenfolge ihres Eingangs bearbeitet. Die Kapazitäten sind begrenzt.*

---

## **Nicht im Preis inbegriffen**

- Linienflüge
- Reiseversicherungen
- Visa- oder Passgebühren (falls erforderlich)
- persönliche Ausgaben (Einkäufe, optionale Ausflüge)
- sonstige im Programm nicht genannte Leistungen
- Transfers
- Trinkgelder für den lokalen Reiseführer
- Persönliche Ausgaben
- Sonstige Mahlzeiten und Leistungen, die nicht im Programm aufgeführt sind

## Ihr Schiff

Ihr Schiff ist die "Le Dumont-d'Urville". Ausführlich stellen wir Ihnen dieses Schiff auf unseren Schiffseiten vor. [Ausführliche Informationen](#) zu diesem Schiff.

