

Marquesas, Tuamotu und Gesellschaftsinseln

Reisetermin

28.02. - 14.03.2026

Reederei

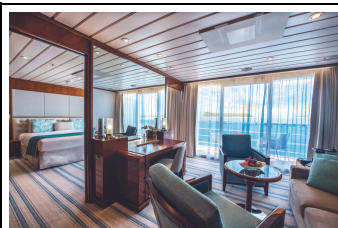
Ponant

Schiff

Le Paul Gauguin

Reisecode

PG280226



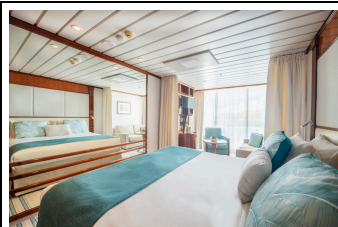
Owner's Suite



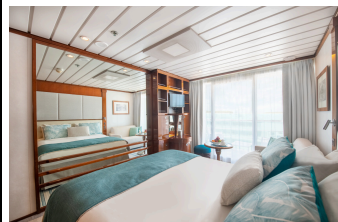
Grand Suite GS



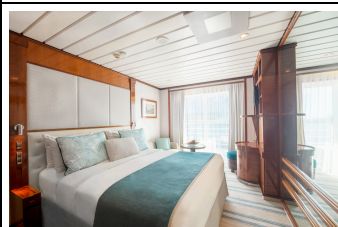
Veranda Suite A



Veranda Kabine B



Balcony Kabine C



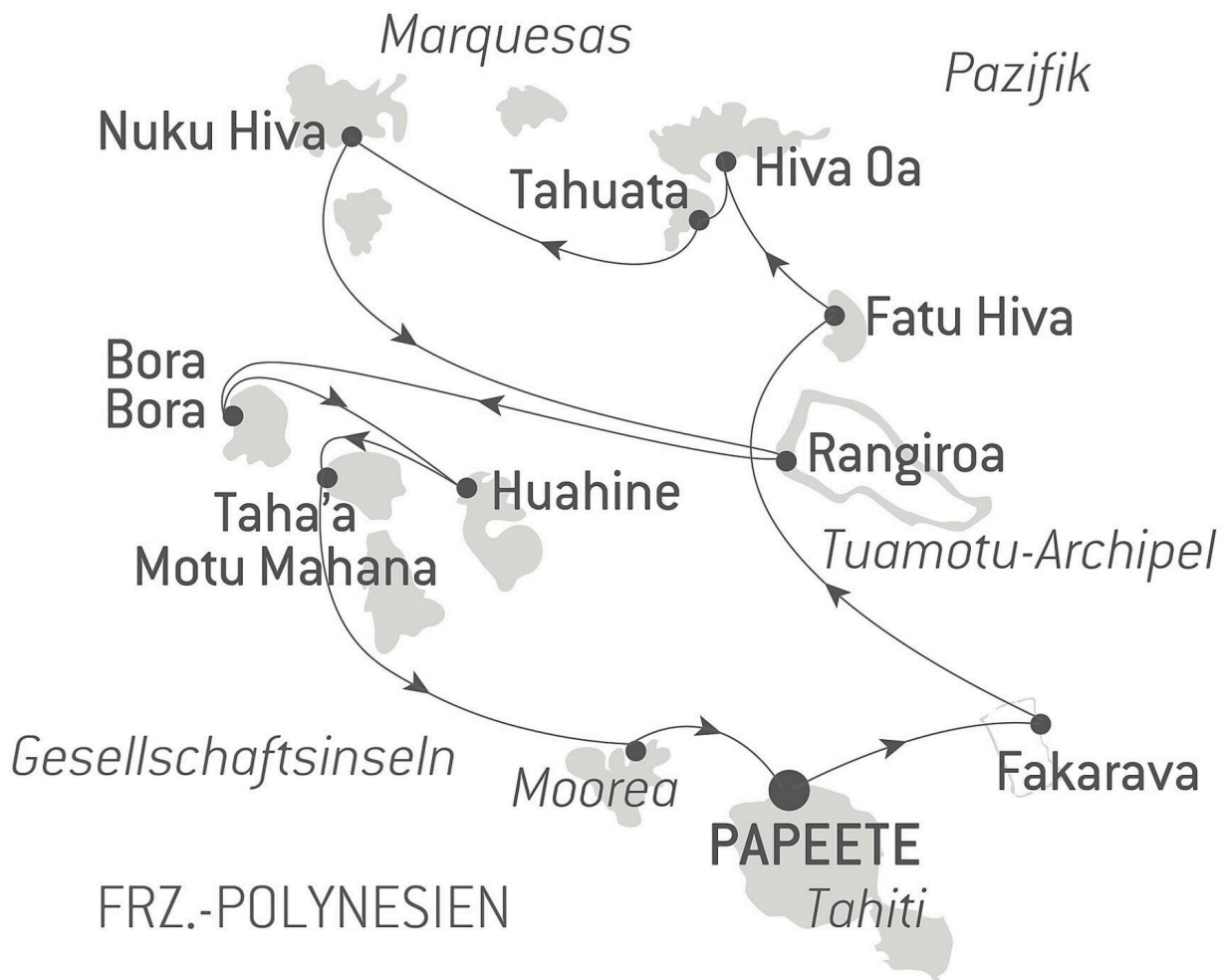
Balcony Kabine D



Window Kabine E



Porthole Kabine F



Einschiffung 28.02.2026 von 15:00 bis 17:00

Abfahrt 28.02.2026 um 18:30

28. Februar
2026 - - -
Papeete,
Tahiti

Die Hauptstadt von Französisch-Polynesien Papeete befindet sich an der Nordwestküste der Insel Tahiti. Lassen Sie die entspannte Atmosphäre, eine Mischung aus urbaner Dynamik und legendärer polynesischer Dolce Vita, auf sich wirken. Die Kultur steht auch in nichts nach: Sie können die Stätten besichtigen, die Ihnen von der Geschichte des Archipels erzählen, darunter die Kathedrale im Kolonialstil und das Haus der Königin Marau. Die Parks von Vaipahi bezaubern durch ihre Fülle von Pflanzen. Der bedeutende Stadtmarkt schließlich ermöglicht Ihnen die Entdeckung von lokalen Gaumengenüssen: Frische Früchte, Gewürze und Fische werden an den Ständen im Überfluss feilgeboten.

1. März
2026 - - -
Fakarava,
Tuamotu-
Archipel

Ankunft 01.03.2026 mittags
Abfahrt 01.03.2026 am späten Nachmittag

Das Unesco-Biosphärenreservat Fakarava, ein Korallen-Konfetti auf dem glasklaren Wasser, überrascht seine Besucher mit einer riesigen Lagune in einer endlosen Palette von Blautönen. Auf dem für seine makellosen Strände und seine wilde Natur berühmten Atoll leben seltene Vogel- und Pflanzenarten und Schalentiere.

2. März
2026 - - -
Auf See

Ankunft 02.03.2026
Abfahrt 02.03.2026

Genießen Sie während der Überfahrt auf See die zahlreichen Freizeitangebote an Bord. Gönnen Sie sich Entspannung im Spa oder halten Sie sich im Fitnessraum in Form. Lassen Sie sich je nach Jahreszeit zu einem Sprung in den Pool oder zu einem Sonnenbad verlocken. Dieser Reise ohne Zwischenstopp bietet auch Gelegenheit, einer Konferenz oder einer der an Bord angebotenen Vorstellungen beizuwohnen, abhängig von den angebotenen Aktivitäten, oder in der Boutique ein wenig zu shoppen oder die PONANT-Fotografen in ihrem eigenen Bereich aufzusuchen. Wer das offene Meer liebt, bewundert auf dem Oberdeck das Schauspiel der Wogen und kann mit etwas Glück Meerestiere beobachten. Eine zauberhafte kleine Auszeit mit Komfort, Entspannung und Unterhaltung.

3. März
2026 - - -
Omoa, Fatu
Hiva

Ankunft 03.03.2026 am frühen Vormittag
Abfahrt 03.03.2026 am Nachmittag

Das Schiff führt Sie in das idyllische Fischerdorf Omoa fernab von jeglicher Zivilisation in einer wunderschönen Bucht der Insel Fatu Hiva. Im Tal erkennen Sie einige Tohua, traditionelle heilige Plätze, sowie zahlreiche Bestattungsgrotten im üppigen tropischen Regenwald der Insel. Der Aufenthalt bietet Gelegenheit zur Entdeckung des Maison Grelet, eines Museums mit bemerkenswerten Holzskulpturen und einheimischen Kunstwerken. Vor Ihren Augen stellen die Künstler des Dorfes den traditionellen pflanzlichen Stoff Tapa aus geschlagenen Holzblättern her und erklären Ihnen die Herstellung des umu hei, eines Gewürzkranzes aus einer delikaten Mischung köstlicher Aromen.

3. März
2026 - - -
Hanavave
(Bay of
Virgins),
Fatu Hiva

Ankunft 03.03.2026 am späten Nachmittag
Abfahrt 03.03.2026 am späten Nachmittag

Die grandiosen, atemberaubenden Marquesas-Inseln heben sich durch ihr schrofferes Relief von ihren polynesischen Schwestern ab. Der Charme der Inselgruppe liegt in seiner einzigartigen, wilden Schönheit: von schwindelerregenden Felsvorsprüngen herabstürzende Wasserfälle, steil ins dunkelblaue Meer herabfallende Kliffs und eine üppige Vegetation. Auf der Insel Fatu Hiva entdecken Sie die berühmte Bucht von Hanavave, die zu den schönsten Buchten der Welt zählt. Nutzen Sie die freie Zeit zu einem Bummel zwischen den Häusern und Gärten des Dorfes. Seine Einwohner, Spezialisten in der Herstellung des pflanzlichen Stoffs Tapa, begrüßen Sie zum Klang der Ukulele mit traditionellen Gesängen. Sie genießen die süßen, saftigen Zitrusfrüchte, die auf der Insel wachsen.

Ankunft 04.03.2026 am frühen Vormittag
Abfahrt 04.03.2026 am späten Nachmittag

4. März
2026 - - -
Atuona,
Hiva Oa

„Veux-tu que je te dise : gémir n'est pas de mise, aux Marquises“, sang Jacques Brel, der die kristallklaren Gewässer dieses seltsamen Archipels im Pazifik liebte. Während der Kreuzfahrt entdecken Sie Hiva Oa, eine kleine, nordöstlich von Tahiti gelegene Insel, den „Garten der Marquesas-Inseln“. Die schroffe Gebirgskette und die schwarzen Sandstrände verleihen ihr einen besonderen, kraftvollen Charme. Sie haben Gelegenheit zum Besuch der Ortschaft Atuona mit den Grabstätten Paul Gauguins und Jacques Brels sowie einem Kulturzentrum, das der Erinnerung an den berühmten französischen Maler gewidmet ist.

Ankunft 05.03.2026
Abfahrt 05.03.2026 am späten Nachmittag

5. März
2026 - - -
Hapatoni,
Tahuata

Auf Tahuata, der kleinsten bewohnten Insel der Marquesas, empfängt Sie das Dorf Hapatoni. Eine aus alten Steinen gebaute Chaussee führt vom Meeresufer zur Kathedrale des Dorfs. Dort finden Sie auch das Kunsthandwerkszentrum mit verschiedenen Skulpturen und Gravuren auf Knochen oder Holz. Das Kunsthandwerk der Marquesas-Inseln ist in ganz Französisch-Polynesien berühmt. Dann übernimmt die Vegetation wieder das Kommando und lädt Sie zu einer Wanderung in den schönen grünen Tälern ein. Die gastfreundliche Bevölkerung empfängt Sie, wie es sich gehört, mit traditionellen Gesängen und Tänzen zu einem unvergesslichen Augenblick des Beisammenseins.

Ankunft 06.03.2026 am frühen Vormittag
Abfahrt 06.03.2026 am späten Nachmittag

6. März
2026 - - -
Taiohae,
Nuku Hiva

In der wunderschönen, von majestätischen Bergen umgebenen Bucht von Taiohae geht das Schiff einige Kilometer vor den Stränden aus schwarzer Lava vor Anker. Sie befinden sich im Hauptort der Insel Nuku Hiva. Wege laden zum Wandern oder zu einem Ausflug mit dem Geländefahrzeug ein. Ein atemberaubendes Panorama auf die Felseninseln zu beiden Seiten der Bucht erwartet Sie auf dem Mont Muake. An der etwas weiter entfernt gelegenen Stätte Piki Vehine erheben sich Tikis, heilige Statuen, die religiöse Zwecke dienen. Sehenswert ist auch die Kathedrale Notre Dame des Marquises. Sie zeichnet sich dadurch aus, dass sie mit Steinen aus den sechs Marquesas-Inseln gebaut wurde.

Ankunft 07.03.2026
Abfahrt 07.03.2026

7. März
2026 - - -
Auf See

Genießen Sie während der Überfahrt auf See die zahlreichen Freizeitangebote an Bord. Gönnen Sie sich Entspannung im Spa oder halten Sie sich im Fitnessraum in Form. Lassen Sie sich je nach Jahreszeit zu einem Sprung in den Pool oder zu einem Sonnenbad verlocken. Dieser Reise ohne Zwischenstopp bietet auch Gelegenheit, einer Konferenz oder einer der an Bord angebotenen Vorstellungen beizuwohnen, abhängig von den angebotenen Aktivitäten, oder in der Boutique ein wenig zu shoppen oder die PONANT-Fotografen in ihrem eigenen Bereich aufzusuchen. Wer das offene Meer liebt, bewundert auf dem Oberdeck das Schauspiel der Wogen und kann mit etwas Glück Meerestiere beobachten. Eine zauberhafte kleine Auszeit mit Komfort, Entspannung und Unterhaltung.

Ankunft 08.03.2026 am späten Vormittag
Abfahrt 08.03.2026 am späten Nachmittag

8. März
2026 - - -
Rangiroa,
Tuamotu-
Archipel

Im Herzen des Tuamotu-Archipels liegt das verborgene Atoll Rangiroa, übersetzt „weiter Himmel“, das seinem Namen alle Ehre macht. Die Lagune des größten polynesischen Atolls erinnert an das Himmelsgewölbe und ist von hunderten von Inseln mit weißem oder rosa Sand umgeben. Die Schönheit von Rangiroa wird jedoch erst am Meeresgrund in ihrer vollen Pracht deutlich. Das Atoll wurde von Kapitän Cousteau zu einem der schönsten Meeresgründe der Erde erkoren. Schließlich ist Rangiroa das Zentrum der polynesischen Perlenzucht.

Ankunft 09.03.2026
Abfahrt 09.03.2026

9. März
2026 - - -
Auf See

Genießen Sie während der Überfahrt auf See die zahlreichen Freizeitangebote an Bord. Gönnen Sie sich Entspannung im Spa oder halten Sie sich im Fitnessraum in Form. Lassen Sie sich je nach Jahreszeit zu einem Sprung in den Pool oder zu einem Sonnenbad verlocken. Dieser Reise ohne Zwischenstopp bietet auch Gelegenheit, einer Konferenz oder einer der an Bord angebotenen Vorstellungen beizuwohnen, abhängig von den angebotenen Aktivitäten, oder in der Boutique ein wenig zu shoppen oder die PONANT-Fotografen in ihrem eigenen Bereich aufzusuchen. Wer das offene Meer liebt, bewundert auf dem Oberdeck das Schauspiel der Wogen und kann mit etwas Glück Meerestiere beobachten. Eine zauberhafte kleine Auszeit mit Komfort, Entspannung und Unterhaltung.

Ankunft 10.03.2026
Abfahrt 10.03.2026 am späten Abend

10. März
2026 - - -
Bora Bora,
Gesellschaftsinseln

Das legendäre Bora Bora, paradiesisches Atoll des Archipels der Inseln unter dem Winde im Westen von Französisch-Polynesien, bietet Ihnen das Schauspiel einer zauberhaften Natur. Einmalig sind die weißen Sandstrände und auch die berühmte Lagune, eine der schönsten der Welt, wo sich die bunten Fische in ihrem unvergleichlichen türkisfarbenen Wasser tummeln. Die Insel ist mit einer tropischen Vegetation bedeckt und wird von der majestätischen Silhouette des Mont Otemanu beherrscht. Ein Spaziergang durch die Vulkanlandschaft ermöglicht Ihnen die Entdeckung von mehreren Dörfern und die Begegnung mit der lokalen Bevölkerung.

Ankunft 11.03.2026 am frühen Vormittag
Abfahrt 11.03.2026 am späten Nachmittag

11. März
2026 - - -
Huahine,
Gesellschaftsinseln

Die weniger als 200 Kilometer nordwestlich von Tahiti gelegene Insel Huahine ist ein verborgenes Juwel von Französisch-Polynesien. Verlieben Sie sich in die geheimnisvolle Atmosphäre, welche die üppige Landschaft ausstrahlt, die wilde Vegetation und die bezaubernden, entlegenen Buchten. Eine Erkundung der Insel in zwei Teile der Insel – Huahine Nui im Norden und Huahine Iti im Süden – ermöglicht Ihnen, wenig bekannte Schätze zu entdecken, aber auch einige archäologische Spuren der polynesischen Vergangenheit zu bewundern. Sie können der lokalen Bevölkerung im Hauptort Fare oder in den Dörfern entlang der Küste begegnen.

Ankunft 12.03.2026 am frühen Vormittag
Abfahrt 12.03.2026 am späten Nachmittag

12. März
2026 - - -
Motu
Mahana,
Taha'a,
Gesellschaftsinseln

Bei einem traditionellen polynesischen Barbecue am Strand auf dem Eiland Motu Mahana, unserem prächtigen kleinen Privatparadies, erleben Sie einen ganz besonderen Moment. Das Motu Mahana, ein kleines Juwel in der Lagune des unberührten Atolls Taha'a in den Gesellschaftsinseln, bietet eine unendliche Palette von Türkistönen. In dieser idyllischen Kulisse können Sie das majestätische Ballett der tropischen Fische beobachten. Die üppige und fruchtbare Natur der Vulkaninsel Taha'a, deren Landschaftsbild von den Bergen Ohiri und Puurauti geprägt ist, begünstigt die Zucht der prachtvollen schwarzen Perle von Französisch-Polynesien und der Vanille. Dieses seltene, von Feinschmeckern geschätzte Gewürz ist die wichtigste wirtschaftliche Ressource der auch als Vanilleinsel bekannten Insel.

Ankunft 13.03.2026 am frühen Vormittag
Abfahrt 13.03.2026 am späten Nachmittag

13. März
2026 - - -
Moorea

Die berühmte Insel Moorea, die westlich von Tahiti liegt und zum Archipel der Inseln über dem Winde gehört, bietet Ihnen unendlich viele unvergessliche Bilder. Genießen Sie ihre paradiesischen Strände und das türkisfarbene Wasser ihrer Lagune, aber auch die strahlende Schönheit ihrer Pflanzenwelt und die duftenden Blumen, die das Landesinnere bedecken. Um das gesamte Ausmaß dieses Schmuckstücks der Natur zu erkennen, können Sie sich zu dem Aussichtspunkt Belvédère von Moorea begeben. Von hier aus genießen Sie einen außergewöhnlichen Panoramablick auf den Mont Rotui mit, zu seiner Linken, der Bucht von Opunohu sowie seinem Tal, der hgrünen Lunge der Insel, und zu seiner Rechten auf die berühmte Bucht von Cook, die von gezackten, wie Kathedralen aussehenden Felsspitzen umgeben ist.

Ankunft 13.03.2026 am frühen Abend
Ausschiffung 14.03.2026 um 08:00

13. März
2026 - 14.
März 2026 -
- Papeete,
Tahiti

Die Hauptstadt von Französisch-Polynesien Papeete befindet sich an der Nordwestküste der Insel Tahiti. Lassen Sie die entspannte Atmosphäre, eine Mischung aus urbaner Dynamik und legendärer polynesischer Dolce Vita, auf sich wirken. Die Kultur steht auch in nichts nach: Sie können die Stätten besichtigen, die Ihnen von der Geschichte des Archipels erzählen, darunter die Kathedrale im Kolonialstil und das Haus der Königin Marau. Die Parks von Vaipahi bezaubern durch ihre Fülle von Pflanzen. Der bedeutende Stadtmarkt schließlich ermöglicht Ihnen die Entdeckung von lokalen Gaumengenüssen: Frische Früchte, Gewürze und Fische werden an den Ständen im Überfluss feilgeboten.

Im Preis inbegriffen

- Expeditionsreise in der gebuchten Kabinenkategorie
- Vollpension ab dem Abendessen des ersten Tages Abends bis zum Frühstück des letzten Tages
- Große Auswahl an Getränken zu den Mahlzeiten, an der Bar und aus der Mini-Bar
- Kaffee und Snacks am Nachmittag
- 24-Stunden-Roomservice (ausgewählte Speisen)
- Alle Anlandungen/Fahrten in bordeigenen Zodiacs

- Vorträge an Bord durch die Lektoren
- Expeditions-Parka geschenkt

Nicht im Preis inbegriffen

- Hin- und Rückflug ab/bis Deutschland in der Economy-Class
- Reiseversicherungen
- Visa- oder Passgebühren (falls erforderlich)
- persönliche Ausgaben (Einkäufe, optionale Ausflüge)
- sonstige im Programm nicht genannte Leistungen

Ihr Schiff

Ihr Schiff ist die "Le Paul Gauguin". Ausführlich stellen wir Ihnen dieses Schiff auf unseren Schiffseiten vor.

[Ausführliche Informationen](#) zu diesem Schiff.

