

# Naturschätze Neuseelands

Reisetermin

31.12. - 15.01.2025

Reederei

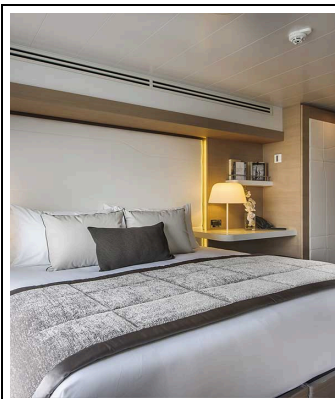
Ponant

Schiff

Le Soléal

Reisecode

SO311224



## Le Soléal Superior Kabine

Doppelbelegung

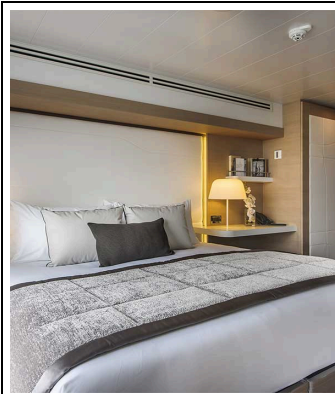


**€ 9.330**  
pro Person

Einzelbelegung



**€ 17.920**  
pro Person



### Le Soléal Deluxe Kabine

Einzelbelegung

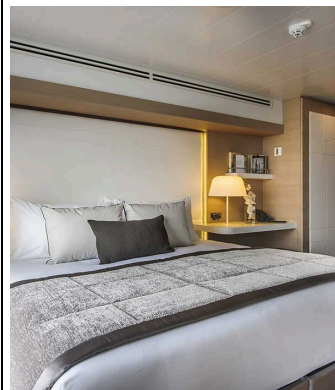


**€ 10.060**  
pro Person

Doppelbelegung



**€ 10.060**  
pro Person



### Prestige Kabine Deck 4

Einzelbelegung



**€ 10.580**  
pro Person

Doppelbelegung



**€ 10.580**  
pro Person



### Prestige Kabine Deck 5

Einzelbelegung

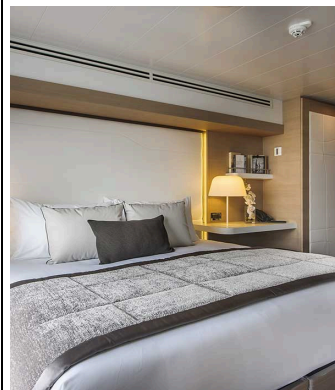


**€ 10.890**  
pro Person

Doppelbelegung



**€ 10.890**  
pro Person



### Prestige Kabine Deck 6

Einzelbelegung



**€ 11.310**  
pro Person

Doppelbelegung



**€ 11.310**  
pro Person



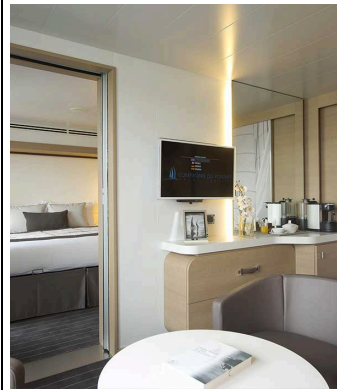
### Prestige Suite Deck 5

Einzelbelegung

€ 16.300  
pro Person

Doppelbelegung

€ 16.300  
pro Person



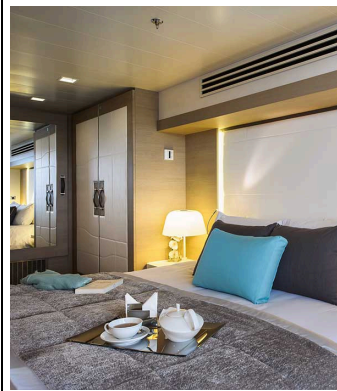
### Prestige Suite Deck 6

Einzelbelegung

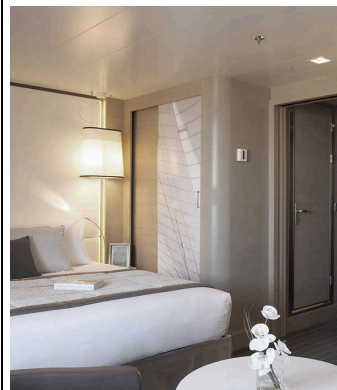
€ 16.820  
pro Person

Doppelbelegung

€ 16.820  
pro Person



### Le Soléal Owner's Suite



### Le Soléal Deluxe Suite



Einschiffung 31.12.2024 von 16:00 bis 17:00  
Abfahrt 31.12.2024 um 18:00

31.  
Dezember  
2024 - - -  
Dunedin

Dunedin, die an der Ostküste der Südinsel gelegene älteste Stadt Neuseelands, wird aufgrund ihrer schottischen Ursprünge auch Edinburgh des Südens genannt. Ihr Name ist die anglierte Form des gälischen Namens der Hauptstadt von Schottland. Stolz zeigt die Stadt das Erbe aus der Zeit ihrer Gründung im Jahre 1848. Die Gebäude im viktorianischen oder edwardischen Stil, vor der malerischen Kulisse des Silver Peak, zählen zu den besterhaltenen der südlichen Halbkugel. Im Stadtgebiet auf der Halbinsel Otago befinden sich Naturreservate, in denen eine reiche Fauna heimisch ist, wie beispielsweise die weltweit einzige Königsalbatrosskolonie an Land oder die seltenen Gelbaugenpinguine.

Ankunft 01.01.2025  
Abfahrt 01.01.2025

1. Januar  
2025 - - -  
Auf See

Genießen Sie während der Überfahrt auf See die zahlreichen Freizeitangebote an Bord. Gönnen Sie sich Entspannung im Spa oder halten Sie sich im Fitnessraum in Form. Lassen Sie sich je nach Jahreszeit zu einem Sprung in den Pool oder zu einem Sonnenbad verlocken. Dieser Reise ohne Zwischenstopp bietet auch Gelegenheit, einer Konferenz oder einer der an Bord angebotenen Vorstellungen beizuwohnen, abhängig von den angebotenen Aktivitäten, oder in der Boutique ein wenig zu shoppen oder die PONANT-Fotografen in ihrem eigenen Bereich aufzusuchen. Wer das offene Meer liebt, bewundert auf dem Oberdeck das Schauspiel der Wogen und kann mit etwas Glück Meerestiere beobachten. Eine zauberhafte kleine Auszeit mit Komfort, Entspannung und Unterhaltung.

Ankunft 02.01.2025  
Abfahrt 02.01.2025

2. Januar  
2025 - - -  
Kreuzen im  
Dusky  
Sound

Dusky Sound ist ein abgelegener Fjord im Fiordland-Nationalpark. Dieses riesige geschützte Naturgebiet im Südwesten der Südinsel Neuseelands zählt zum UNESCO-Weltnaturerbe. Steil abfallende Felsen, Wasserfälle, spiegelglatte Seen und Urwälder locken mit atemberaubender Schönheit. Die spektakuläre, von wiederholten Vergletscherungen geformte Landschaft versetzt den Besucher in nicht enden wollendes Staunen. Der britische Seefahrer James Cook hielt sich 1773 einige Wochen in Dusky Sound auf, was eine Gedenkplatte in Astronomer's Point bezeugt. Beobachten Sie die einheimische Fauna: Kormorane, Möwen, neuseeländische Pelzrobber und Dickschnabelpinguine, eine seltene endemische Art.

Ankunft 02.01.2025  
Abfahrt 02.01.2025

2. Januar  
2025 - - -  
Kreuzen im  
Doubtful  
Sound

Dem manchmal auch „Sound of Silence“ genannten Doubtful Sound entströmt ein Gefühl der Ruhe, die in vollkommenem Kontrast zum Milford Sound steht. Leutnant James Cook nannte diesen wilden, ursprünglichen Ort zunächst „Doubtful Harber“, denn als er 1770 die Einfahrt des Fjords entdeckte, zweifelte er, ob er unter Segel befahrbar war. Doubtful Sound ist mit 421 Metern Tiefe einer der größten Fjorde Neuseelands. Er besitzt drei verschiedene Arme und birgt mehrere beeindruckende Wasserfälle in dem Gebiet zwischen Deep Cove und dem Ozean. Sie entdecken insbesondere die Umgebung von Secretary Island, wo Sie von Deck aus wunderschöne Landschaften entdecken.

Ankunft 03.01.2025  
Abfahrt 03.01.2025

3. Januar  
2025 - - -  
Kreuzen im  
Milford  
Sound

Der Fjord Milford Sound zählt zu den schönsten natürlichen Kleinoden von Neuseeland. Angesichts so viel Schönheit nimmt es einem fast den Atem. Dieser an der Südwestküste der Südinsel im Fiordland-Nationalpark gelegene prachttvolle Meeresarm, der von Gletschern geformt wurde, erstreckt sich in den Südalpen bis ca. 15 km ins Land. Majestätische Felsklippen scheinen aus dem dunklen Wasser plötzlich aufzutauchen, um sich auf mehrere hundert Meter zu erheben: Eine steile Berglandschaft, aus der eindrucksvolle Wasserfälle entspringen.

Ankunft 04.01.2025 mittags  
Abfahrt 04.01.2025 abends

4. Januar  
2025 - - -  
Oban,  
Stewart  
Island

Der Ort Oban liegt auf der Stewart-Insel im äußersten Süden Neuseelands in der Half Moon Bay. Diesem Standort verdankt sie ihren gälischen Namen, der Die kleine Bucht, bedeutet und an ihre schottischen Einflüsse erinnert. Die Stadt ist hauptsächlich für den Fischfang und den Tourismus bekannt und ist insbesondere ein Muss für Vogelbeobachter. Erkunden Sie die Wanderwege oder genießen Sie eine Bootsfahrt, um die außergewöhnliche Vogelwelt zu entdecken. Der Ort wird sowohl erkundungsfreudige Abenteurer als auch Reisende begeistern, die sich einen entspannenden Moment am Strand wünschen.

Ankunft 05.01.2025  
Abfahrt 05.01.2025

5. Januar  
2025 - - -  
Auf See

Genießen Sie während der Überfahrt auf See die zahlreichen Freizeitangebote an Bord. Gönnen Sie sich Entspannung im Spa oder halten Sie sich im Fitnessraum in Form. Lassen Sie sich je nach Jahreszeit zu einem Sprung in den Pool oder zu einem Sonnenbad verlocken. Dieser Reise ohne Zwischenstopp bietet auch Gelegenheit, einer Konferenz oder einer der an Bord angebotenen Vorstellungen beizuwohnen, abhängig von den angebotenen Aktivitäten, oder in der Boutique ein wenig zu shoppen oder die PONANT-Fotografen in ihrem eigenen Bereich aufzusuchen. Wer das offene Meer liebt, bewundert auf dem Oberdeck das Schauspiel der Wogen und kann mit etwas Glück Meerestiere beobachten. Eine zauberhafte kleine Auszeit mit Komfort, Entspannung und Unterhaltung.

Ankunft 06.01.2025 am frühen Vormittag  
Abfahrt 06.01.2025 am späten Nachmittag

6. Januar  
2025 - - -  
Akaroa

An der Ostküste der Südinsel erhebt sich Christchurch die zweitgrößte Stadt Neuseelands. Genießen Sie deren unwiderstehliche, angenehme Lebensart, indem Sie durch eine der zahlreichen Grünanlagen – denen sie ihren Spitznamen „Stadt der Gärten“ verdankt – oder über die Fußgängerplanade Cathedral Square, dem historischen Herzen der Stadt, schlendern. Gerne verweilen Sie sicher auch in einem der hübschen kleinen Cafés, mit denen sie übersät ist. Südöstlich der Stadt erheben sich die Steilhänge der Banks Peninsula: ein ehemaliger Vulkan mit einer sehr zerklüfteten Küste, deren Naturhafen Akaroa zu den authentischsten Schätzen des Landes zählt.

Ankunft 07.01.2025 am frühen Vormittag  
Abfahrt 07.01.2025 abends

7. Januar  
2025 - - -  
Kaikoura

Die kleine Stadt Kaikōura auf der Südinsel Neuseelands liegt zwischen dem Südpazifik und den verschneiten Gipfeln der Kaikoura Ranges im Herzen von unberührter Natur, in der eine reiche und vielfältige Tierwelt beheimatet ist. Die Halbinsel zeichnet sich durch spektakuläre Kalkformationen aus, in Küstennähe leben hier neben vielen Meeresvögeln zahlreiche Meeressäuger, zum Beispiel Wale, Delfine, Seehunde und Seelöwen. Zunächst war die Insel fast tausend Jahre von den Maori bevölkert, anschließend, zwischen dem 18. und dem Anfang des 20. Jahrhunderts, dienten die felsigen Küsten von Kaikōura Walfischern als Beobachtungsposten.

Ankunft 08.01.2025 am frühen Vormittag  
Abfahrt 08.01.2025 am späten Nachmittag

8. Januar  
2025 - - -  
Wellington

Die von sanften, grünen Hügeln gekrönte Hafenstadt Wellington befindet sich an der Südspitze der Nordinsel. Sie finden hier eine verlockende Mischung aus traditionellen und modernen Kulturen, die der Hauptstadt Neuseelands eine einmalige, gesellige und avantgardistische Atmosphäre verleihen. Dort wo Stätten wie das große Nationalmuseum Te Papa Tongarewa von der Maori-Vergangenheit der Stadt erzählen, zeugen andere, darunter zahlreiche Cafés und Restaurants, von der unglaublichen „Gier“ nach Leben der Einwohner.

9. Januar  
2025 - - -  
Picton

Ankunft 09.01.2025 am frühen Vormittag  
Abfahrt 09.01.2025 am frühen Nachmittag

Ankunft 10.01.2025 mittags  
Abfahrt 10.01.2025 am frühen Abend

10. Januar  
2025 - - -  
Napier

Südlich der Hawke's Bay erstreckt sich Napier an der Ostküste der Nordinsel. 1931 zum Großteil durch ein Erdbeben zerstört, erstand die Stadt in nur zwei Jahren in dem damals sehr beliebten, wunderschönen Art-déco-Stil wieder auf. Lassen Sie sich von dem unnachahmlichen neuseeländischen Charakter dieser Stadt betören, wo sich die reine Linienführung der Gebäude mit traditionellen Maori-Motiven vermischt: ein beispielloses architektonisches Erbe, das Sie im Rahmen eines Spaziergangs entdecken können. Weinliebhaber finden im Übrigen die Gelegenheit einige der besten Gewächse der für ihre Weinberge berühmten Region zu kosten.

Ankunft 11.01.2025  
Abfahrt 11.01.2025

11. Januar  
2025 - - -  
Auf See

Genießen Sie während der Überfahrt auf See die zahlreichen Freizeitangebote an Bord. Gönnen Sie sich Entspannung im Spa oder halten Sie sich im Fitnessraum in Form. Lassen Sie sich je nach Jahreszeit zu einem Sprung in den Pool oder zu einem Sonnenbad verlocken. Dieser Reise ohne Zwischenstopp bietet auch Gelegenheit, einer Konferenz oder einer der an Bord angebotenen Vorstellungen beizuwohnen, abhängig von den angebotenen Aktivitäten, oder in der Boutique ein wenig zu shoppen oder die PONANT-Fotografen in ihrem eigenen Bereich aufzusuchen. Wer das offene Meer liebt, bewundert auf dem Oberdeck das Schauspiel der Wogen und kann mit etwas Glück Meerestiere beobachten. Eine zauberhafte kleine Auszeit mit Komfort, Entspannung und Unterhaltung.

Ankunft 12.01.2025 am frühen Vormittag  
Abfahrt 12.01.2025 am späten Nachmittag

12. Januar  
2025 - - -  
Tauranga

In Tauranga, einer Küstenstadt an der Bay of Plenty, haben Sie die Möglichkeit, die weltweit besten Kiwis zu probieren und eine lokale Obstplantage zu besuchen, die sich auf den Anbau dieser Früchte spezialisiert hat. Oder fahren Sie ins Landesinnere nach Rotorua, einem geothermischen Wunderland mit Geysiren, sprudelnden Schlamm-pools und heißen Quellen, die den Maori heilig sind. Probieren Sie die Küche der Maori und besuchen Sie eine örtliche Gemeinde, um traditionelle Fertigkeiten und Kenntnisse zu erlernen, die seit Generationen weitergegeben werden.

Ankunft 13.01.2025 am frühen Vormittag  
Abfahrt 13.01.2025 am frühen Abend

13. Januar  
2025 - - -  
Waiheke-  
Insel

Die Insel Waiheke im Hauraki Gulf, nur 35 Min. von der Stadt Auckland auf der Nordinsel Neuseelands entfernt, ist ein echter unberührter natürlicher Schatz. Die wunderschönen Strände der sanften Buchten und die sanften Hügellandschaften im Inneren der Insel sind Symbole für das süße Leben, das hier den Alltag bestimmt. In diesem lichtdurchfluteten Meeresgebiet herrscht ein mildes Klima, das die Entwicklung einer ertragreichen, hauptsächlich von Olivenhainen und Weinbergen geprägten Landwirtschaft begünstigt. Die Insel mit einem Hauch von toskanischem Flair ist für ihre Weine und ihre Bordeaux-Rebsorten bekannt, die hier ideale Bedingungen gefunden haben, um ihre reiche aromatische Palette zu entfalten. Waiheke, ein Symbol des süßen neuseeländischen Lebens, ist auch für seine reiche Kunstszene bekannt.

Ankunft 14.01.2025 am frühen Vormittag  
Abfahrt 14.01.2025 mittags

14. Januar  
2025 - - -  
Bay of  
Islands

Die Bay of Islands ist ein verstecktes Juwel im Südpazifik und ein wahres Naturparadies. Ihr tiefblaues Wasser umschmeichelt goldene Sandstrände, aus dem Meer ragende, üppig bewachsene Inseln mit grünen Gipfeln bieten einen zauberhaften Anblick. Hier wurde 1840 zwischen Vertretern des britischen Königshauses und Maori-Häuptlingen aus dem nördlichen Teil der Nordinsel der Vertrag von Waitangi unterzeichnet, die Gründungsurkunde der neuseeländischen Nation.

Ankunft 15.01.2025 am frühen Vormittag  
Ausschiffung 15.01.2025 um 08:00

15. Januar  
2025 - - -  
Auckland

Auckland ist die weitläufigste, die bevölkerungsreichste und aktivste Stadt von Neuseeland. Sie liegt auf einer Landenge, welche die Halbinsel Northland mit der großen Nordinsel verbindet, und scheint so sie zwischen Erde und Meer zu schwimmen. Sie verstehen schnell, warum man ihr den Beinamen „Stadt der Segel“ gegeben hat, wenn Sie den Wald von Segelmasten sehen, der sich in der Marina erhebt. Der Sky Tower mit seinen 328 Metern bietet eine freie Aussicht. Auckland ist nicht nur umgeben von erloschenen Vulkanen wie dem Mount Eden, sondern verfügt auch über eine reiche Natur und wunderschöne Strände aus schwarzem Sand. Dieser Ort mit seiner Mischung aus maorischer, europäischer und asiatischer Kultur ist in jedem Fall beeindruckend.

## Im Preis inbegriffen

- Expeditionsreise in der gebuchten Kabinenkategorie
- Vollpension ab dem Abendessen des ersten Tages Abends bis zum Frühstück des letzten Tages
- Große Auswahl an Getränken zu den Mahlzeiten, an der Bar und aus der Mini-Bar
- Kaffee und Snacks am Nachmittag
- 24-Stunden-Roomservice (ausgewählte Speisen)
- Alle Anlandungen/Fahrten in bordeigenen Zodiacs
- Vorträge an Bord durch die Lektoren



- Expeditions-Parka geschenkt

---

## **Nicht im Preis inbegriffen**

- Hin- und Rückflug ab/bis Deutschland in der Economy-Class
- Reiseversicherungen
- Visa- oder Passgebühren (falls erforderlich)
- persönliche Ausgaben (Einkäufe, optionale Ausflüge)
- sonstige im Programm nicht genannte Leistungen

## Ihr Schiff

Ihr Schiff ist die "Le Soléal".  
Ausführlich stellen wir Ihnen  
dieses Schiff auf unseren  
Schiffseiten vor.

[Ausführliche Informationen](#) zu  
diesem Schiff.

