










Reisetermin
 05.11. - 17.11.2027
 Reederei
 Schiff
 Le Soléal
 Reisecode
 SO051127

	Le Soléal Superior Kabine	
	Doppelbelegung	 € 8.130 pro Person
	Einzelbelegung	 € 15.660 pro Person
	Le Soléal Deluxe Kabine	
	Doppelbelegung	 € 8.800 pro Person
	Einzelbelegung	 € 17.000 pro Person
	Prestige Kabine Deck 4	
	Doppelbelegung	 € 9.770 pro Person
	Einzelbelegung	 € 18.940 pro Person



Prestige Kabine Deck 5

Doppelbelegung



€ 10.250
pro Person

Einzelbelegung



€ 19.900
pro Person



Prestige Kabine Deck 6

Doppelbelegung



€ 10.830
pro Person

Einzelbelegung



€ 21.060
pro Person



Prestige Suite Deck 5

Doppelbelegung



€ 20.390
pro Person

Einzelbelegung



€ 40.180
pro Person



Prestige Suite Deck 6

Doppelbelegung

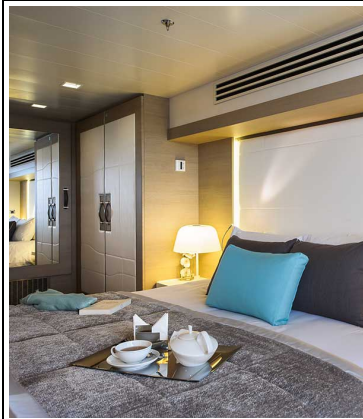


€ 21.450
pro Person

Einzelbelegung



€ 42.300
pro Person



Le Soléal Owner's Suite

Doppelbelegung

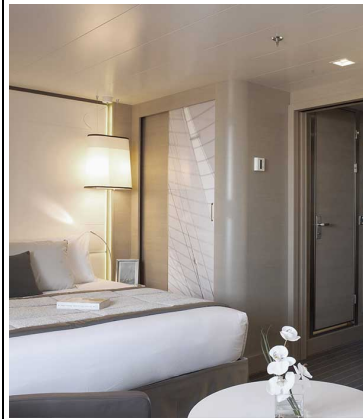


€ 30.650
pro Person

Einzelbelegung



€ 60.700
pro Person



Le Soléal Deluxe Suite

Einzelbelegung



Nicht
verfügbar

Doppelbelegung



Nicht
verfügbar



5. Nov 27 -
Manila

Im Innern der **Manilabucht** zeigt Ihnen die **philippinische Hauptstadt** mit ihren hochmodernen Wolkenkratzern entlang der **Strandpromenade** auf den ersten Blick ihr Gesicht der stark amerikanisierten asiatischen Megalopolis. Doch beim Durchstreifen der gepflasterten Straßen des Viertels Intramuros verfallen Sie dem Charme des historischen Manilas. Die 60 Hektar des Rizal-Parks, bezaubernder Ruhepunkt inmitten der städtischen Hektik, bieten Ihnen die Gelegenheit, sich in einem herrlichen grünen Rahmen zu besinnen. Um die Stadt anders zu entdecken, können Sie auf dem Roxas Boulevard, der beliebten Strandpromenade, einen Spaziergang entlang der Küste machen.

6. Nov 27 - Insel
Corregidor

Die **Insel Corregidor** liegt am Eingang zur **Bucht von Manila**. Sie verbindet wilde Natur mit historischen Überresten und bietet dadurch eine friedliche und zugleich faszinierende Atmosphäre. Einst war sie das Tor zum von den Spaniern geförderten transpazifischen Handel zwischen Acapulco und Manila. Heute ist sie ein wichtiges Symbol des Zweiten Weltkriegs. Tauchen Sie ein in diese historische Stätte und entdecken Sie Befestigungsanlagen, die Ruinen von Kasernen und Kanonenbatterien sowie Tunnel und ein beeindruckendes **Militärdenkmal**, das den Kriegsveteranen der Philippinen, Amerikas und Japans gewidmet ist.

7. Nov 27 -
Coron, Palawan

Im äußersten Norden von **Palawan** mitten im **philippinischen Archipel Calamian** verbirgt sich die kleine **Insel Coron**, die ein grünes **Kleinod** mit zahlreichen Seen darstellt. Mannigfaltige Aktivitäten bieten sich hier an: Fahren Sie zum Beispiel mit dem **Bangka**, ein traditionelles Boot mit Auslegern aus Bambus, in die Umgebung des **Kayangan-Sees**. Der Lust auf ein Bad in dessen glasklarem **Wasser** von einer seltenen Reinheit können Sie sicherlich nicht widerstehen. Das angenehme und warme Wasser des **Barracuda-Sees** wiederum eignet sich herrlich für Tauchfreuden. Die für ihre von Höhlen durchbrochenen Kalkfelsen berühmte Insel bezaubert nicht nur aufgrund der Schönheit ihrer Landschaften sondern auch aufgrund des außergewöhnlichen Kulturerbes.

8. Nov 27 -
Culion, Palawan

Umgeben von 41 kleinen Inseln im Herzen des Calamian-Archipels liegt Culion, eine **ruhige Inselgemeinde im Norden Palawans**. Sie zeichnet sich durch ihre **vielschichtige Vergangenheit und ihr kulturelles Erbe** aus: **Unter amerikanischer Kolonialherrschaft entstand hier 1906 eine Leprakolonie**. Culion ist ein Ort mit ganz eigenem Charakter und authentischer Atmosphäre, an dem zahlreiche Gebäude bis heute erhalten geblieben sind. **Besichtigen Sie das Krankenhaus, das heute ein Museum sowie Archive mit historischen Fotografien und Objekten beherbergt. Anschließend führt der Besuch zur Kirche der Unbefleckten Empfängnis, deren Decke von Leprakranken bemalt wurde. Sie ist Teil einer früheren spanischen Festung und bietet Ausblicke auf das Meer und die umliegenden Dörfer. Den Abschluss bildet eine lokale Darbietung auf der Plaza Rizal, wo Sie auch die historischen Häuser der Leprakranken sowie das ursprüngliche Theater sehen können.**

9. Nov 27 -
Modessa Island,
Palawan

Die Insel Modessa ist ein geschütztes tropisches Refugium vor der Küste Palawans. Die kleine, abgeschiedene Insel mit ihren **weißen Sandstränden und Schatten spenden Kokospalmen lädt zu einer Auszeit außerhalb der Zeit ein**. Umgeben von **Korallenriffen** beherbergt sie eine reiche Unterwasserwelt mit tropischen Fischen, Korallen, Seesternen und Schildkröten – ideale Bedingungen zum Schnorcheln, direkt vom Ufer aus. **Baden in kristallklarem Wasser, entspannte Stunden am Strand und das Eintauchen in eine unberührte Natur machen dieses Inseljuwel zu einem unvergesslichen Zwischenstopp.**

10. Nov 27 -
Puerto
Princesa,
Palawan

In der Stadt **Puerto Princesa im Zentrum der Insel Palawan befinden Sie sich an einem hervorragenden Standort, um einen Großteil der in der Region in Hülle und Fülle vorhandenen Naturstätten zu entdecken**. Wenn Sie die Natur in ihren spektakulärsten Formen lieben, dann **bezaubert Sie die eindrucksvolle Karstlandschaft des Nationalparks des Untergrundflusses von Puerto Princesa, der zum UNESCO-Weltnaturerbe erklärt wurde.**

11. Nov 27 -
Balabac-Inseln

Der **Archipel Balabac liegt im äußersten Südwesten der Philippinen, gegenüber von Sabah in Malaysia, und besteht aus 32 Inseln**. Er bildet die **südlichste Inselgruppe der Provinz Palawan**. Dort erwarten Sie **paradiesische weiße Sandstrände, die von kristallklarem Wasser umspült werden und zum Baden und Entspannen einladen.**

12. Nov 27 -
Kota Kinabalu,
Sabah

Die an der Nordwestküste des malaysischen Bundesstaates Sabah auf der **Insel Borneo gelegene Hafenstadt Kota Kinabalu ist ein ideales Etappenziel, um die ganze Region zu erkunden**. Wenn Sie einen **Abenteurergeist haben, erweist sie sich durch ihre Nähe zum Berg Kinabalu als Destination der Wahl**. Aber bevor Sie mit der Besteigung des heiligen Bergs beginnen, **verweilen Sie einen Augenblick in der Metropole, welche die Insider KK nennen. Sie hält einige interessante Überraschungen für Sie bereit. Wenn auch vom kolonialen Erbe nicht mehr viel erhalten ist, so besticht die Stadt durch ihre multiethnische Seite, die insbesondere in der Gastronomie spürbar ist, sowie durch die einladende und malerischen Atmosphäre, die hier herrscht. Zögern Sie nicht, die belebteste Promenade der Stadt, die Waterfront, aufzusuchen, um einen bunten Einblick davon zu bekommen ...**

13. Nov 27 -
Muara

Die Hafenstadt **Muara im Nordosten Bruneis ist der ideale Zugang zur Hauptstadt Bandar Seri Begawan**. Die Stadt, die sich um das **berühmte Wasserdorf Kampong Ayer** entwickelt hat, zeichnet sich durch ihre **majestätische islamische Architektur** aus. Mit ihren **imposanten Moscheen und prächtigen königlichen Gebäuden** ist sie ein Symbol für die **Größe des Sultanats**. Hier leben **Tradition und Moderne harmonisch miteinander und zeigen das historische, spirituelle sowie zeitgenössische Gesicht Bruneis**.

14. Nov 27 -
Bintulu,
Sarawak

Das an der zentralen Küste von Sarawak gelegene **Bintulu war einst ein Fischerdorf und ist heute ein Zentrum der malaysischen Öl- und Gasindustrie**. Doch die Stadt hat sich auch zu einem dynamischen Ort mit einem **bemerkenswert gut erhaltenen kulturellen und natürlichen Erbe** entwickelt. Lassen Sie sich von den **lebhaften traditionellen Märkten, chinesischen Tempeln und den Langhäusern verzaubern**. Sie sind allesamt **lebendige Zeugnisse des kulturellen Erbes**. **Bintulu bietet zudem einen privilegierten Zugang zum Similajau-Nationalpark, einem wahren Heiligtum der tropischen Natur. Paradiesische Strände, üppige Mangroven und Wildtiere schaffen dort eine faszinierende Landschaft von unberührter Schönheit.**

15. Nov 27 -
Kuching,
Sarawak

On the island of Borneo, the state of Sarawak invites you to live out your dreams of adventure. The largest state in Malaysia is home to some of the oldest forest on the planet and we can easily understand why this little corner of paradise inspired Somerset Maugham, the British writer and traveller, to write one of his novels - The Casuarina Tree. We invite you to follow in the footsteps of the writer and set off to discover the colonial capital of the State: Kuching, which is known as "Cat City" in Malay, where a feline languor does indeed permeate this tantalizingly elusive city. Lying nonchalantly on the banks of the Sungai Sarawak, this little city is proud of its romantic past and its quaint charm and beauty.

16. Nov 27 - Auf
See

Genießen Sie während der Überfahrt auf See die zahlreichen Freizeitangebote an Bord. Gönnen Sie sich Entspannung im Spa oder halten Sie sich im Fitnessraum in Form. Lassen Sie sich je nach Jahreszeit zu einem Sprung in den Pool oder zu einem Sonnenbad verlocken. Dieser Reise ohne Zwischenstopp bietet auch Gelegenheit, einer Konferenz oder einer der an Bord angebotenen Vorstellungen beizuwohnen, abhängig von den angebotenen Aktivitäten, oder in der Boutique ein wenig zu shoppen oder die **PONANT-Fotografen** in ihrem eigenen Bereich aufzusuchen. Wer das offene Meer liebt, bewundert auf dem Oberdeck das Schauspiel der Wogen und kann mit etwas Glück Meerestiere beobachten. Eine zauberhafte kleine Auszeit mit Komfort, Entspannung und Unterhaltung.

17. Nov 27 -
Singapur

Die im äußersten Süden Malaysias liegende Stadt Singapur wird auch als die Gartenstadt bezeichnet. In der **Marina Bay** werden Sie die **unglaubliche Vitalität dieses Stadtstaats entdecken. Unweit von hier präsentiert Ihnen das historische Zentrum eine ungewöhnliche Mischung aus neoklassizistischen Gebäuden und modernen Wolkenkratzern. In der Orchard Road, deren Bürgersteige mit Pflanzenskulpturen geschmückt sind, befinden sich auch unzählige Einkaufszentren. Die bunten Märkte von Chinatown und Little India bieten Ihnen Gelegenheit, in einem Hawker Center zu essen, einem typischen Straßenimbiss der Stadt. In diesen beiden Vierteln werden Sie auf jeden Fall mit der Geschichte in Berührung kommen, indem Sie sich zur Raffles Landing Site begeben. Hier ging der Brite und Gründer der Stadt Sir Raffles an einem Januartag im Jahr 1819 an Land.**

Im Preis inbegriffen

Savoir vivre inklusive (ausgenommen Spirit of Ponant¹)

INKLUDIERTER LEISTUNGEN BEI ALLEN KREUZFAHRTEN

- Vollpension, von der Anreise bis zum Tag der Abreise
- Hochwertige Gourmetküche in allen Restaurants
- Sämtliche Getränke in Markenqualität² in den Restaurants, Bars und der Minibar (darunter u.a. ausgewählte Champagner, Weine und Marken-Spirituosen, Bier, Mixgetränke, Wasser, Softdrinks, warme Getränke)
- 24-Stunden-Roomservice (ausgewählte Speisen)
- Butler-Service in ausgewählten Suitenkategorien³
- Unbegrenzter Internetzugang an Bord
- Abendprogramm, Shows und sonstiges Entertainment
- Zugang zu Fitnessbereich und Hamam/Sauna (abhängig vom Schiff)
- Alle Hafengebühren und Sicherheitsgebühren

ZUSÄTZLICHE LEISTUNGEN JE NACH ART DER KREUZFAHRT BZW. ABHÄNGIG VOM SCHIFF

- Inklusive Aktivitäten, die je nach Art der Kreuzfahrt variieren können:
- Kategorie Timeless: ein inkludierter Landausflug⁴ pro Tag, Person und Hafen, unter der Leitung von lokalen Guides (Besichtigung von Sehenswürdigkeiten, Verkostung lokaler Produkte etc.)
- Kategorie Discovery: eine inkludierte Aktivität⁴ pro Tag, Person und Hafen (entweder um einen Landausflug unter der Leitung von lokalen Guide oder eine Aktivität unter der Leitung unseres Naturführer-Teams)
- Kategorie Expedition: eine inkludierte Aktivität pro Tag, Person und Hafen unter Leistung unseres Expeditionsteams, bestehend aus erfahrenen Naturführern (Ausfahrten und Anlandungen mit dem Zodiac, Wanderungen u.v.m.); außerdem exklusive Stopps mit begrenzter oder gar keiner Infrastruktur zur Erkundung auf eigene Faust (Strandbesuch, Spaziergänge u.v.m.)
- Vorträge durch Naturführer oder Lektoren (außer bei Ozean-Kreuzfahrten)
- Nicht-motorisierte Wassersportaktivitäten (außer Tauchen), wie Kajakfahren oder Stand-up-Paddling, je nach Schiff, abhängig von Wetter- und Sicherheitsbedingungen und nach örtlicher Genehmigung und Zustimmung des Kapitäns
- Alle Nationalparkgebühren für geschützte Zonen
- Nur bei Kreuzfahrten der Kategorie Expedition und Discovery: Begleitung durch ein Team von Naturführern, Ausfahrten und Anlandungen mit Zodiacs, Landgänge (abhängig vom Reiseziel)

¹Für weitere Informationen zu den im Preis inkludierten Leistungen an Bord der Spirit of Ponant wenden Sie sich bitte an Ihr Reisebüro oder unsere Reiseberater.

²Ausgenommen Getränke von der Premium-Karte.

³Der Butler-Service ist in folgenden Suitenkategorien verfügbar: Le Boréal, L'Austral, Le Soléal und Le Lyrial : alle Suiten auf Deck 6 ; PONANT Explorers: Owner Suite, Grand Deluxe Suite, Privilege Suite und Prestige Suite auf Deck 6; Le Commandant Charcot: Owner Suite, Duplex Suite, Privilege Suite und Prestige Suite; Paul Gauguin: Owner Suite, Grand Suite, Veranda Suite A und Veranda-Kabine B.

⁴Im Reisepreis inkludierte Landausflüge werden aus einem eigens zusammengestellten Programm ausgewählt (ausgenommen Paul Gauguin). Die Reservierung der Landausflüge ist ab etwa zwei Monate vor Beginn der Kreuzfahrt möglich (ausgenommen Le Ponant, hier müssen inkludierte Landausflüge an Bord gebucht werden). Vorreservierungen werden in der Reihenfolge ihres Eingangs bearbeitet. Die Kapazitäten sind begrenzt.

Nicht im Preis inbegriffen

- Linienflüge
- Reiseversicherungen
- Visa- oder Passgebühren (falls erforderlich)
- persönliche Ausgaben (Einkäufe, optionale Ausflüge)
- sonstige im Programm nicht genannte Leistungen
- Transfers
- Trinkgelder für den lokalen Reiseführer
- Persönliche Ausgaben
- Sonstige Mahlzeiten und Leistungen, die nicht im Programm aufgeführt sind

Ihr Schiff

Ihr Schiff ist die "Le Soléal". Ausführlich stellen wir Ihnen dieses Schiff auf unseren Schiffseiten vor.
[Ausführliche Informationen](#) zu diesem Schiff.

