

Neuseeland und Neukaledonien: Die Kraft der Natur in neuer Dimension

Reisetermin

05.03. - 22.03.2027

Reederei

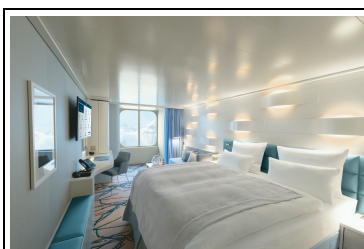
Hapag-Lloyd Cruises

Schiff

HANSEATIC spirit

Reisecode

SPI2703



PlatinPlatin

Außenkabine, KAT: 1, ca. 22 qm Deck 4-6

Doppelbelegung



€ 10.990
pro Person

Einzelbelegung



€ 14.527
pro Person



PlatinPlatin

Panoramakabine, KAT: 2, ca. 21 qm, Deck 4 und 5

Doppelbelegung

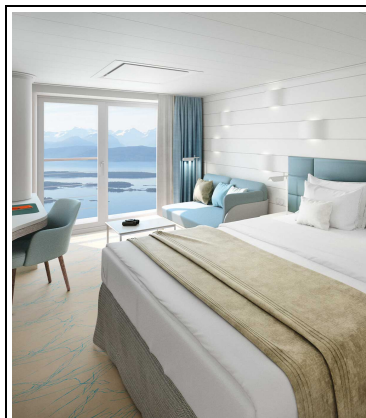


€ 12.670
pro Person

Einzelbelegung



€ 16.711
pro Person



PlatinPlatin

French Balcony Kabine, KAT: 3, ca. 23 qm, Deck 6

Doppelbelegung

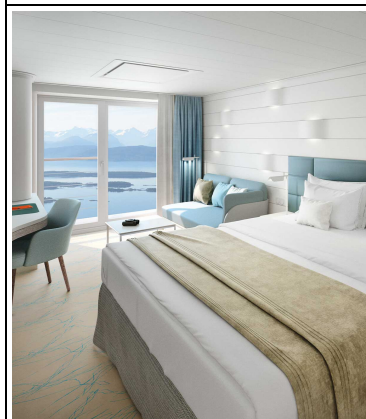


€ 12.990
pro Person

Einzelbelegung



€ 17.127
pro Person



PlatinPlatin

French Balcony Kabine, KAT: 5, ca. 21 qm Deck 7

Doppelbelegung



€ 13.590
pro Person

Einzelbelegung



€ 17.907
pro Person



PlatinPlatin

Balkonkabine, KAT: 4, ca. 27 qm, Deck 5

Doppelbelegung



€ 15.190
pro Person

Einzelbelegung



€ 21.586
pro Person



PlatinPlatin

Balkonkabine, KAT: 6, ca. 27 qm. Deck 6 und 7

Doppelbelegung



€ 15.690
pro Person

Einzelbelegung



€ 22.286
pro Person



PlatinPlatin

Balkonkabine, KAT: 7, ca. 27 qm, Deck 6

Doppelbelegung



€ 16.190
pro Person

Einzelbelegung



€ 22.986
pro Person



PlatinPlatin

Balkonkabine, KAT: 8, ca. 27 qm, Deck 7

Doppelbelegung

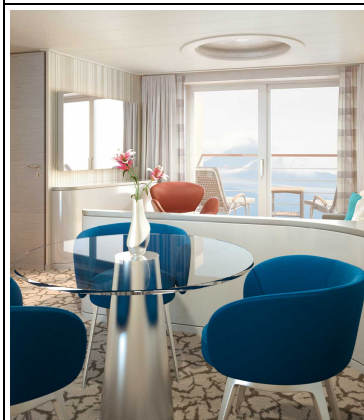


€ 17.720
pro Person

Einzelbelegung



€ 25.128
pro Person



PlatinPlatin

Junior Suite, KAT: 9, mit Balkon, ca. 42 qm, Deck 6 und 7

Doppelbelegung

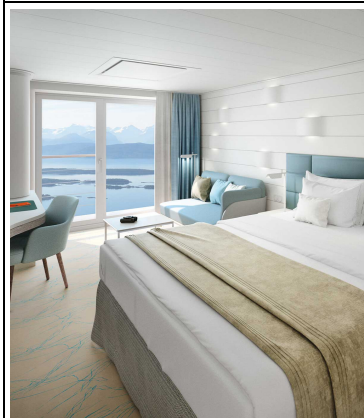


€ 21.070
pro Person

Einzelbelegung



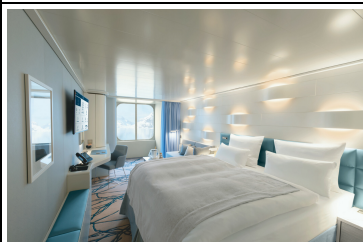
€ 42.940
pro Person



Silber Garantie-French-Balcony Kat. 5



Silber Garantie-Balkonkabine



Silber Smart-Kat. 1-8 Garantiekabine



Silber Garantie Außenkabine Kat. 1



Silber Garantie-Balkonkabine Kat. 4



Silber Garantie-Juniorsuite



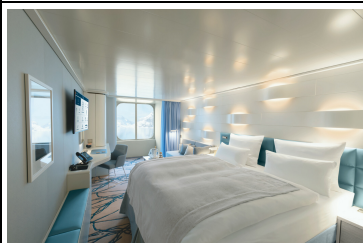
HANSEATIC spirit Garantie-Balkonkabine Kabine KAT. 4 PLATIN



Silber Garantie-Balkonkabine Kat. 8



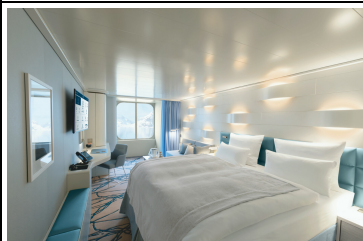
Silber Garantie-French Balcony



Silber Smart-Kat. 1-2 Garantie-Außenkabine



Silber Garantie-Panoramakabine Kat. 2



HANSEATIC spirit Garantie-Außenkabine KAT. 1 SILBER



Silber Garantie-Balkonkabine Kat. 6



Silber Garantie-French-Balcony Kat. 3



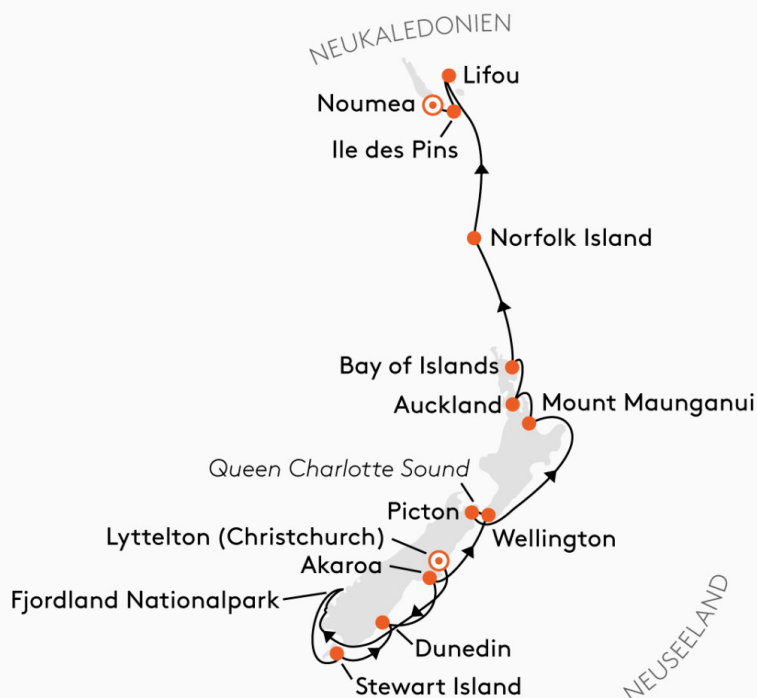
Silber Garantie-Balkonkabine Kat. 7



Garantie-Außenkabine, KAT: 0,



Grand Suite, KAT: 10, mit Veranda, ca. 71 qm, Deck 6 und 7



Fr., 05.03.2027 Lyttelton (Christchurch)/Neuseeland, Abfahrt 19.00 Uhr

Sa., 06.03.2027 Entspannung auf See

Kreuzen im Fjordland Nationalpark/Neuseeland

So., 07.03.2027 Überwältigende Expeditionserlebnisse erwarten Sie im Fjordland Nationalpark auf der Südinsel Neuseelands. Hier kreuzt Ihr kleines, wendiges Schiff durch eines der großartigsten Naturschutzgebiete der Welt. Wasserfälle münden tosend in die Fjorde, imposante Gipfel spiegeln sich in den tiefblauen Buchten. Besonders viel Zeit verbringt Ihr Schiff beim Kreuzen im Milford Sound. Mit Regenwald bewachsene Steilhänge erheben sich vor Ihnen mehr als 1.100 m aus dem Wasser. Mystische Stimmung verleiht der Szenerie Nebel, der zwischen den Bergspitzen schwebt. Der britische Schriftsteller Rudyard Kipling hat den Milford Sound treffend als „achtes Weltwunder“ bezeichnet – welche Bezeichnung werden Sie für ihn finden?

Stewart Island, 13.00 – 18.30 Uhr

Mo., 08.03.2027 Stewart Island, 30 km südlich der Südinsel, ist die drittgrößte Insel Neuseelands. Ein Naturgemälde aus dichten Wäldern, zahlreichen Buchten und Bergen wie dem etwa 980 m hohen Mount Anglem. Den Spuren nach siedelten die Maori hier bereits im 13. Jh., lange bevor als erster Europäer James Cook die Insel im Jahre 1770 entdeckte. Ihre Experten an Bord berichten Ihnen von Cooks Suche nach dem Südkontinent und wie er die Durchfahrt zwischen der Nord- und Südinsel fand. Heute konzentriert sich das beschauliche Inselleben auf die kleine Siedlung Oban in der Halfmoon Bay mit etwa 600 Einwohnern. Touristisch wenig erschlossen, ist die Insel ideal für Wanderungen mit Ihren Experten, um die wundervolle Natur zu genießen.

Dunedin, 08.00 – 18.00 Uhr

Di., 09.03.2027

Dunedin ist die zweitgrößte Stadt auf der Südinsel Neuseelands. Sein Name geht auf die schottisch-gälische Bezeichnung für Edinburgh zurück und bedeutet „Stadt auf dem Hügel“. Erleben Sie die harmonische Verbindung zwischen europäischer Kolonialvergangenheit und Südsee-Kultur, wenn Sie gemeinsam mit Ihren Experten auf Spurensuche gehen. Um 1100 n. Chr. siedelten hier die ersten Polynesier, die sich mit einer eigenen Kultur Maori nannten. So gilt Dunedin als eine ihrer kulturellen Geburtsstätten. Vielleicht erblicken Sie bereits bei Ihrer Anfahrt einige Tiere der umliegenden Seehund- und Pinguinkolonien, unter anderem den seltenen Gelbaugenpinguin, oder Königsalbatrosse.

Akaroa, 08.00 – 16.00 Uhr

Mi., 10.03.2027

Wunderschöne Buchten, zahlreiche Meeresbewohner und grüne Hügel bestimmen den kleinen Ort Akaroa. Das Meer ist die Heimat des Hector-Delfins – der kleinste und seltenste Meeresdelfin der Welt lebt ausschließlich in den Küstengewässern Neuseelands. An Land empfängt Sie Akaroa mit einem herzlichen „Bonjour!“. Die einzige französische Siedlung Neuseelands, eine der ersten europäischen des Landes, verzaubert mit wunderschönem Hafen und Kolonialarchitektur. Entdecken Sie bei Ihrer Erkundung überall Hinweise auf den Ursprung und die Geschichte des Ortes: Hübsche Straßen mit französischen Namen werden von historischen, mit Rosen geschmückten Häusern gesäumt.

Wellington, 08.00 – 18.00 Uhr

Do., 11.03.2027

An der Spitze der Nordinsel, eingerahmt von grünen Hügeln, begrüßt Sie die neuseeländische Hauptstadt Wellington. Tauchen Sie ein in das Leben der entspannten Neuseeländer. Der künstlerische Mittelpunkt des Landes gilt als Zentrum der hiesigen Filmindustrie. Kinoreif ist eines der Wahrzeichen der Stadt: die historische Standseilbahn Wellington Cable Car. Ob bei einer Fahrt mit dem roten Waggon oder bei einem Besuch des botanischen Gartens – kosten Sie Ihre Zeit individuell aus. Gern begleiten Ihre Experten Sie mit spannenden Hintergründen, etwa zur Architektur der Old Government Buildings und der Old St Paul's Cathedral, eines der größten Kulturdenkmäler Neuseelands und ein exquisites Beispiel neugotischer Architektur. Versüßen Sie sich Ihren Aufenthalt auch kulinarisch mit Spezialitäten wie der Pavlova-Torte, einem berühmten Baiserdessert.

Picton, 07.00 – 14.00 Uhr
Kreuzen im Queen Charlotte Sound

Fr., 12.03.2027

Wie entspannt das neuseeländische Leben ist, zeigt die malerische Küstenstadt Picton. Es ist das Tor zu Neuseelands wildem Süden, eingebettet zwischen dramatischen Hügeln und der tiefblauen See der Marlborough Sounds. Picton selbst strahlt Gelassenheit aus, mit gemütlichen Weinbars, in denen der weltberühmte Marlborough-Wein serviert wird. Ein Highlight für Entdecker: die „Edwin Fox“, ein 1853 erbautes Segelschiff, das Geschichten von längst vergangenen Abenteuern erzählt. Die Hauptsehenswürdigkeit ist aber die wunderschöne Natur in der Umgebung. Die Marlborough Sounds sind ein ausgedehntes Netzwerk an Wasserwegen mit Halbinseln. Obwohl zumeist als fjordähnlich bezeichnet, wurden die Sounds nicht von Gletschern ausgeformt. Sie entstanden, als Erdbewegungen den Boden im ganzen Gebiet langsam absenkten und das Wasser in die tief gelegenen Täler eindringen konnte. Heute ragen nur noch die höheren Erhebungen aus dem Meer. Ihr kleines Expeditionsschiff ist ganz in seinem Element beim Kreuzen im Queen Charlotte Sound, einer Fjordlandschaft von unvergleichlicher Schönheit. Das Wasserlabyrinth mit Halbinseln und türkisfarbenen Buchten ist Heimat von Delfinen und Pinguinen. Fesselnde Vorträge und Gespräche mit Ihren Experten an Bord lassen dieses Naturwunder in einem ganz besonderen Licht erscheinen. Auf dem Umlauf am Bug erleben und bestaunen Sie die Szenerie aus „erster Reihe“. Langsam gleiten die vielen dicht bewaldeten Inseln mit ihren stillen Buchten und menschenleeren Stränden an Ihnen vorbei. Die Fahrt durch den Queen Charlotte Sound ist ein unvergessliches Erlebnis.

Sa., 13.03.2027

Entspannung auf See

Mount Maunganui, 08.00 – 18.00 Uhr (Liegezeit tidenabhängig)

So., 14.03.2027

Neuseeland wurde und wird immer wieder von den Kräften der Natur neu geformt. Zahlreiche Zeugnisse davon liegen auf Ihrer Route – auch ganz paradiesische wie der kleine Strandort Mount Maunganui. Von den Einheimischen kurz „The Mount“ genannt, ist die Halbinsel eine riesige Sandbank. Hier finden Surfer ideale Bedingungen, und Sie haben Zeit für Entspannung am weißen Strand, in einem der kleinen Cafés oder beim Wandern. Auf verschiedenen Wegen geht es auf den 230 m hohen Hügel Mauao zu imposanten Ausblicken über Hafen und Strand, Bucht und Himmel. Mount Maunganui vereint wilde Natur und atemberaubende Panoramen – eine neuseeländische Küstenlandschaft wie für leidenschaftliche Entdecker und Genießer geschaffen.

Auckland, 08.00 – 18.00 Uhr

Mo., 15.03.2027

Urban, doch vom Wasser bestimmt ist Auckland. Bereits die Anfahrt mit Ihrem Schiff durch den Hauraki Gulf mit seinem ruhigen türkisfarbenen Wasser und die umliegenden Inseln ist ein Genuss. Warum die Metropole „City of Sails“ genannt wird, erschließt sich Ihnen durch die hohe Dichte an Segelbooten und Yachten, die das Stadtbild prägen: An windigen Tagen füllen sich die Gewässer mit unzähligen Segeln, die sich über die Bucht erstrecken. Genießen Sie das maritime Flair individuell. Immer wieder werden Sie bei Ihren Erkundungen reizvolle Kontraste entdecken, wenn moderne Wolkenkratzer auf uralte Maori-Kultur treffen. Tauchen Sie ein in die lebhaften Viertel, oder finden Sie Ruhe in stillen Buchten und Naturparks. Auckland wartet darauf, von Ihnen erkundet zu werden!

Bay of Islands, 08.00 – 17.00 Uhr

Di., 16.03.2027

Hoch im Norden Neuseelands weicht die Dramatik der Landschaft einem traumhaften Naturgemälde. Die mehr als 140 subtropischen Inseln der Bay of Islands bilden im türkisblauen Wasser eine faszinierende Mischung aus wilder Natur und historischer Tiefe. Hier füllen Kormorane in den Mangrovenwäldern, rauschende Wasserfälle und das berühmte Hole in the Rock vor Cape Brett die Bilderbuchseiten Ozeaniens. Geschichtsträchtige Orte erzählen von den Begegnungen zwischen den Maori und europäischen Entdeckern: Die historische Küstenstadt Russell war eine der ersten europäischen Siedlungen. Der Ort Waitangi ist bekannt als Schauplatz der Unterzeichnung des Vertrags von Waitangi von 1840 – geschlossen zwischen Vertretern der britischen Krone und Maori-Stammesführern, gilt er als die Gründungsurkunde des modernen Neuseeland.

Mi., 17.03.2027

Entspannung auf See

Norfolk Island/Australien

Do., 18.03.2027

Sie gehören zu den wenigen, die mit einem kleinen Expeditionsschiff Norfolk Island ansteuern. Erlaubt das Wetter eine Anlandung auf dem entlegenen Eiland, erleben Sie ein Paradies vor der Küste Australiens. Der legendäre Pionier James Cook entdeckte die Insel als erster Europäer, später wurde sie eine britische Strafkolonie. Die Geschichte der Siedler und Sträflinge spiegelt sich noch immer in historischen Ruinen wider. Heute nehmen Sie hier nur noch die Natureindrücke gefangen – mit Hibiskus, Kentia-Palmen und Norfolk-Pinien. Die Insel beeindruckt auch mit malerischen Badebuchten, grünen Wiesen und Steilklippen.

Fr., 19.03.2027

Entspannung auf See

Neukaledonien (Lifou, Ile des Pins)
Ankunft Noumea am 21.03. um 24.00 Uhr
Übernachtung an Bord

Sa., 20.03.2027
- So.,
21.03.2027

Das perfekte Ziel, pazifische Entdeckerträume lebendig werden zu lassen, ist Neukaledonien. Ihr Expeditionsschiff nimmt sich besonders viel Zeit für diese kleinen Paradiese. Selbst Südsee-Kenner werden hier noch von ursprünglichen Naturschönheiten überrascht. Mit den Zodiacs landen Sie auf Lifou an, das nur selten von Reisenden besucht wird. Wie auch die anderen Loyalitätsinseln ist Lifou ein gehobenes Atoll, Makatea genannt. Abgesehen von Taro, Yams und Süßkartoffeln wird hier Vanille angebaut. Neben Kokosnussplantagen findet man noch ausgedehnte Wälder und im Kalkstein viele Grotten und Höhlen. Wie Gott in Frankreich am anderen Ende der Welt fühlen Sie sich auf der Ile des Pins. Weiße Sandstrände laden ein, paradiesische Ruhe zu genießen oder in der kristallklaren Lagune zu schnorcheln. Welche Fisch- und Korallenarten werden Sie sehen? An Land dominieren schlanke, hochwüchsige Araukarien die Vegetation. Von denen war bereits im Jahre 1774 Captain James Cook beeindruckt, der auf der Insel nach Baumstämmen für Schiffsmasten suchte. Er bezeichnete sie fälschlicherweise als Pines, das englische Wort für Kiefern, und benannte die Insel danach. Dank Ihrer Experten an Bord werden Sie schlauer sein – und wegen der Naturschönheit um traumhafte Eindrücke reicher.

Mo., 22.03.2027

Noumea/Neukaledonien

Im Preis inbegriffen

- Alle Anlandungen/Fahrten in bordeigenen Zodiacs (Einsatz der Zodiacs ist abhängig vom Zielgebiet und von behördlichen Genehmigungen)

- Erfahrene Experten verschiedener Fachgebiete begleiten jede Reise, halten Präsentationen/multimediale Vorträge, beantworten fundiert Fragen zum Fahrtgebiet und begleiten die Zodiacfahrten/Anlandungen und Wanderungen ab/bis Schiff
- Nutzung der interaktiven Ocean Academy mit individuellen Wissensformaten
- Umfangreiche Informationen zur Reise vorab, zum Beispiel zur Arktis und zur Antarktis, zur Südsee und zum Amazonas sowie Expeditionslandkarten
- In jeder Kabine: Champagner zur Begrüßung, mit alkoholfreien Getränken täglich neu gefüllte Minibar (Junior und Grand Suiten mit zusätzlicher Auswahl), Kaffeemaschine (auf Wunsch Tee), 24-Stunden-Kabinenservice
- Leihweise an Bord: ein Fernglas und zwei Sets Nordic-Walking-Stöcke direkt in der Kabine, außerdem warme Parkas, Gummistiefel, Schnorchelausrüstungen
- Umfangreiches Infotainment mit Live-Übertragung sowie Aufzeichnungen der Expertenvorträge, Vorkamera, Seekarte, Filmen u.v.m., persönliches E-Mail-Postfach, Internetzugang via WLAN (kostenfrei für eine Stunde pro Gast und Tag, satellitenabhängig vor allem in polaren Gebieten)
- Hafen-/Destinationsinformationen (nach Verfügbarkeit) in der Kabine
- Internationale Gourmetküche als Vollpension an Bord mit Frühstück (inkl. Früh- und Spätaufsteherfrühstück), Bouillon, Nachmittagskaffee/Teezeit, Mittag- und Abendessen (abends drei Restaurants mit flexiblen Tischzeiten zur Wahl)
- Ausgewählte Softdrinks
- Hafen- und Flughafengebühren
- Umfangreiches Sportangebot: Fitnessbereich mit Meerblick, Kursprogramm, je nach Reiseziel verschiedene zusätzliche Sportaktivitäten an Land (Personal Training gegen Aufpreis)
- OCEAN SPA mit finnischer Meerblick-Sauna, Dampfsauna sowie Ruhebereich innen/außen (Spa-Anwendungen und Friseur gegen Aufpreis)

Nicht im Preis inbegriffen

- Flugan- und Abreise, wenn Sonderflüge ab/bis Deutschland nicht inkludiert sind
- weitere Reiseversicherungen
- Visa- oder Passgebühren (falls erforderlich)
- persönliche Ausgaben (Einkäufe, optionale Ausflüge)
- sonstige im Programm nicht genannte Leistungen
- Anreisepaket Lyttelton (Christchurch): 1.580 €
- Abreisepaket Noumea: 2.290 €

Ihr Schiff

Ihr Schiff ist die "HANSEATIC spirit". Ausführlich
stellen wir Ihnen dieses Schiff auf unseren
Schiffseiten vor. [Ausführliche Informationen](#) zu
diesem Schiff.

