

# Ozeanien mit allen Facetten

Reisetermin

18.12. - 27.02.2026

Reederei

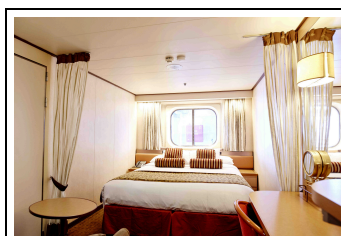
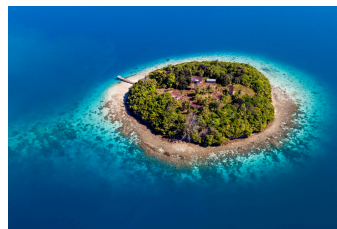
nicko cruises

Schiff

VASCO DA GAMA

Reisecode

PAB-VDG-18122025



## Außenkabine mit Fenster Kat. 07

Doppelbelegung



**Nicht  
verfügbar**

Einzelbelegung



**Nicht  
verfügbar**



## Außenkabine mit Fenster Kat. 11

Doppelbelegung















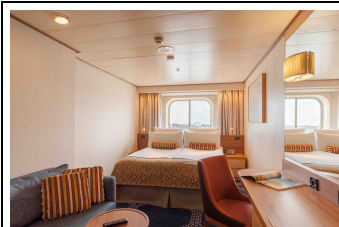
**Nicht  
verfügbar**

Einzelbelegung

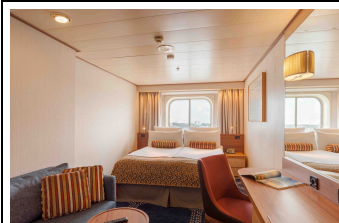


**Nicht  
verfügbar**

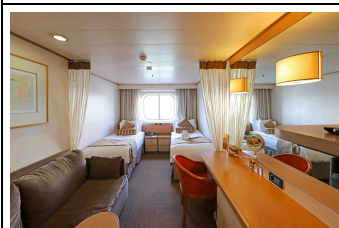
|                                                                                     |                                                                                                                                                         |
|-------------------------------------------------------------------------------------|---------------------------------------------------------------------------------------------------------------------------------------------------------|
|    | <b>Außenkabine mit Fenster vorn/achtern Kat. 08</b>                                                                                                     |
|                                                                                     | <div>Dreibettbelegung</div> <div>  <div>Nicht verfügbar</div> </div> |
|                                                                                     | <div>Doppelbelegung</div> <div>  <div>Nicht verfügbar</div> </div>   |
|                                                                                     | <div>Einzelbelegung</div> <div>  <div>Nicht verfügbar</div> </div>   |
|    | <b>Außenkabine mit Fenster Kat. 05</b>                                                                                                                  |
|                                                                                     | <div>Doppelbelegung</div> <div>  <div>Nicht verfügbar</div> </div>   |
|                                                                                     | <div>Einzelbelegung</div> <div>  <div>Nicht verfügbar</div> </div>  |
|  | <b>2-Bett Innenkabine Kat. 03</b>                                                                                                                       |
|                                                                                     | <div>Doppelbelegung</div> <div>  <div>Nicht verfügbar</div> </div> |
|                                                                                     | <div>Einzelbelegung</div> <div>  <div>Nicht verfügbar</div> </div> |
|  | <b>2-Bett Innenkabine vorn/achtern Kat. 02</b>                                                                                                          |
|  | <b>Außenkabine mit Bullauge vorn Kat. 04</b>                                                                                                            |



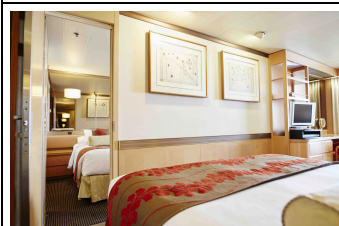
**Außenkabine mit Fenster vorn/achtern Kat. 06**



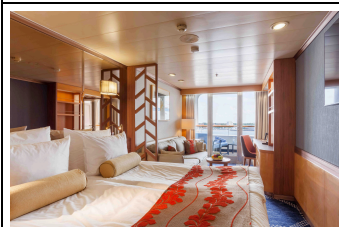
**Außenkabine mit Fenster vorn Kat. 12**



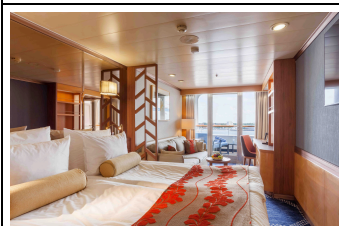
**Außenkabine mit Fenster vorn/achtern Kat. 09**



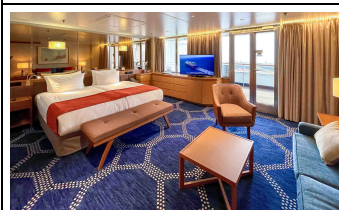
**Außenkabine mit Fenster & Verbindungstür (Familie) Kat. 10**



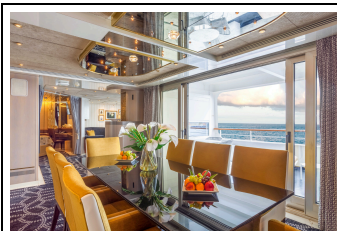
**Balkonkabine vorn/achtern Kat. 13**



**Balkonkabine Kat. 14**



**Suite mit Balkon Kat. 15**



**Penthouse Suite mit Balkon Kat. 16**



Tag 1

#### Panama-Stadt (Panama)

Panama-Stadt hat sich über die Jahre hinweg zu einer modernen Metropole entwickelt, in der nicht nur die höchsten Gebäude Zentralamerikas stehen, sondern auch viele historische Bauwerke. Lassen Sie sich vom besonderen Flair dieser Hafenstadt verzaubern oder begeben Sie sich auf eine Zeitreise in das Mittelamerika vor 600 Jahren und besuchen Sie ein indigenes Dorf der Embera.  
Einschiffung 15:00 Uhr bis 17:00 Uhr.

Tag 2

#### Panama-Stadt (Panama)

Ablegezeit: 14:00

Panama-Stadt hat sich über die Jahre hinweg zu einer modernen Metropole entwickelt, in der nicht nur die höchsten Gebäude Zentralamerikas stehen, sondern auch viele historische Bauwerke. Lassen Sie sich vom besonderen Flair dieser Hafenstadt verzaubern oder begeben Sie sich auf eine Zeitreise in das Mittelamerika vor 600 Jahren und besuchen Sie ein indigenes Dorf der Embera.



Tag 3  
Tag 3  
Erholung auf See.

Tag 4  
Manta (Ecuador)  
Anlegezeit: 08:00  
Ablegezeit: 15:00  
Entdecken Sie die ecuadorianische Hafenstadt Manta mit uns. Der Thunfischfang ist eine der wichtigsten Einnahmequellen der Stadt, was sich vor allem bei einem Besuch der zahlreichen Restaurants offenbart - wenn Sie frischen Fisch und Meeresfrüchte suchen, werden Sie hier auf jeden Fall fündig! Oder begeben Sie sich auf Safari im Nationalpark Pacoche.

Tag 5  
Guayaquil (Ecuador)  
Anlegezeit: 09:00  
Ablegezeit: 17:00  
Die Stadt Guayaquil ist als das Tor zu den Galapagosinseln bekannt. Das Flair der Metropole wird bestimmt durch einen Mix aus Geschichte und einer modernen städtischen Atmosphäre.

Tag 6  
Tag 6  
Erholung auf See.

Tag 7  
Callao (Peru)  
Anlegezeit: 15:00  
Ablegezeit: 18:00  
Von der Hafenstadt Callao aus erreichen Sie die Hauptstadt Lima. Erkunden Sie die zum UNESCO-Weltkulturerbe zählende Altstadt von Lima. Der Kontrast zwischen historischen Gebäuden und modernen Hochhäusern verleiht Lima seinen charakteristischen Charme.

Tag 8  
Tag 8  
Erholung auf See.

Tag 9  
Tag 9  
Erholung auf See.

Tag 10  
Tag 10  
Erholung auf See.

Tag 11  
Tag 11  
Erholung auf See.

Tag 12  
Tag 12  
Erholung auf See.

Tag 13  
Hanga Roa (Chile, Osterinsel)  
Anlegezeit: 13:00  
Fast jeder kennt die berühmten Steinstatuen der Osterinsel, aber nur wenige erleben die beeindruckenden Monumente aus nächster Nähe. In Hanga Roa haben Sie die Möglichkeit, die unzähligen Moai auf der Insel zu besuchen. Neben den fertigen Moai, von denen es heute etwa 800 gibt, sollten Sie unbedingt den Rano Raraku besuchen, der auch "Geburtsort der Moai" genannt wird. An seinen Hängen befinden sich heute noch fast 400 mehr oder weniger fertige Moai. Nach einer spannenden Erkundung der Osterinsel haben Sie die Möglichkeit, sich am Meer zu entspannen. Die Strände auf der Insel sind zwar nicht zahlreich, dafür aber umso schöner. Alternativ können Sie die Meeresbucht Ahu Tongariki besuchen, wo sich die größte polynesischer Zeremonialstätte befindet.

Tag 14  
Hanga Roa (Chile, Osterinsel)  
Ablegezeit: 18:00  
Fast jeder kennt die berühmten Steinstatuen der Osterinsel, aber nur wenige erleben die beeindruckenden Monumente aus nächster Nähe. In Hanga Roa haben Sie die Möglichkeit, die unzähligen Moai auf der Insel zu besuchen. Neben den fertigen Moai, von denen es heute etwa 800 gibt, sollten Sie unbedingt den Rano Raraku besuchen, der auch "Geburtsort der Moai" genannt wird. An seinen Hängen befinden sich heute noch fast 400 mehr oder weniger fertige Moai. Nach einer spannenden Erkundung der Osterinsel haben Sie die Möglichkeit, sich am Meer zu entspannen. Die Strände auf der Insel sind zwar nicht zahlreich, dafür aber umso schöner. Alternativ können Sie die Meeresbucht Ahu Tongariki besuchen, wo sich die größte polynesischer Zeremonialstätte befindet.

Tag 15  
Tag 15  
Erholung auf See.

Tag 16  
Tag 16  
Erholung auf See.

Tag 17  
Adamstown (Pitcairnin Inseln)  
Anlegezeit: 15:00  
Das abgelegene Adamstown strahlt eine einsame Schönheit aus. Neben einem Besuch des Inselmuseums, das die Geschichte der Meuterer der Bounty und der Gründer des Ortes erzählt, lohnt sich auch eine Inselerkundung. Unweit der Siedlung genießen Sie einen wunderbaren Ausblick auf die Bounty Bay, umgeben von einzigartiger Flora und Fauna.

Tag 18 Adamstown (Pitcairnin Inseln)  
Ablegezeit: 15:00  
Das abgelegene Adamstown strahlt eine einsame Schönheit aus. Neben einem Besuch des Inselmuseums, das die Geschichte der Meuterer der Bounty und der Gründer des Ortes erzählt, lohnt sich auch eine Inselerkundung. Unweit der Siedlung genießen Sie einen wunderbaren Ausblick auf die Bounty Bay, umgeben von einzigartiger Flora und Fauna.

Tag 19 Tag 19  
Erholung auf See.

Tag 20 Tag 20  
Erholung auf See.

Tag 21 Fakarava (Tuamotu-Archipel)  
Anlegezeit: 10:00  
Ablegezeit: 17:00  
Fakarava, das zweitgrößte Atoll in Französisch-Polynesien, liegt im Herzen des Pazifiks und ist von vielen kleinen Inseln umgeben. Dieses abgelegene Juwel bietet eine beeindruckende Tierwelt sowohl zu Lande als auch zu Wasser. Erkunden Sie die Schönheit dieses Ortes, der dank seiner unberührten Natur zur UNESCO-Biosphäre ernannt wurde.

Tag 22 Papeete (Tahiti)  
Anlegezeit: 11:00  
Die Hauptstadt Französisch-Polynesiens liegt auf Tahiti und überzeugt mit ihrem beliebten Stadtmarkt, den historischen Bauwerken, diversen Museen über tahitische Kunst sowie weitläufigen Parks und dem Hafen.

Tag 23 Papeete (Tahiti)  
Ablegezeit: 23:00  
Die Hauptstadt Französisch-Polynesiens liegt auf Tahiti und überzeugt mit ihrem beliebten Stadtmarkt, den historischen Bauwerken, diversen Museen über tahitische Kunst sowie weitläufigen Parks und dem Hafen.

Tag 24 Bora Bora (Gesellschaftsinseln)  
Anlegezeit: 09:00  
Empfangen vom 727 Meter hohen Vulkan Mount Otemanu, fesselt die Trauminsel mit wunderschönen Lagunen, Korallenriffen, schneeweißen Stränden und entschleunigender Naturwelt.

Tag 25 Bora Bora (Gesellschaftsinseln)  
Ablegezeit: 18:00  
Empfangen vom 727 Meter hohen Vulkan Mount Otemanu, fesselt die Trauminsel mit wunderschönen Lagunen, Korallenriffen, schneeweißen Stränden und entschleunigender Naturwelt.

Tag 26

Moorea (Gesellschaftsinseln)  
Anlegezeit: 07:00  
Ablegezeit: 16:00  
Die Schwesterinsel Tahiti ist verzaubert mit ihrer majestätischen Vulkanlandschaft und lädt zum Erleben der Kultur Polynesiens im Tiki-Village ein. Entspannung und Entschleunigung sind an den Traumstränden garantiert.

Tag 27

Tag 27  
Erholung auf See.

Tag 28

Rarotonga (Cook Inseln)  
Anlegezeit: 08:00  
Ablegezeit: 17:00  
Willkommen im Paradies! Rarotonga ist die größte der Cook Inseln. Entspannen Sie sich an einem der wunderschönen Strände oder unternehmen Sie eine Wanderung zum Berg Te Rua Manga – auch „The Needle“ genannt. Außerdem können Sie die Māre Nui Gardens besuchen. Erleben Sie die herrlichen tropischen Gärten, die üppigen Seerosenteiche und den spektakulären Blick auf die Berge.

Tag 29

Tag 29  
Erholung auf See.

Tag 30

Tag 30  
Passage der internationalen Datumsgrenze.

Tag 31

Tag 31  
Erholung auf See.

Tag 32

Nuku'alofa (Tonga)  
Anlegezeit: 10:00  
Ablegezeit: 16:00  
Der Name Nuku'alofa bedeutet übersetzt „Zuhause der Liebe“. Erkunden Sie die lebendigen Märkte der Stadt, wie den Talamahu Market. Hier können Sie die Kultur der Gegend hautnah erleben. Eine Besonderheit sind die architektonischen Symbole, die an die einzige Monarchie im Südpazifik erinnern. Außerdem ist der religiöse Glaube sehr wichtig. Dies wird durch die vielen Kirchen in der Stadt deutlich.

Tag 33

Tag 33  
Erholung auf See.

Tag 34 Lautoka (Fidschi)  
Anlegezeit: 09:00  
Ablegezeit: 15:00  
Lautoka gilt als die „Zuckerstadt“ der Fidschis. An der Nordküste von Viti Levu gelegen, versprüht sie mit ihrem lebhaften Markt, farbenfrohen Tempeln und der imposanten Zuckerrohrindustrie einen einzigartigen Charme. Erleben Sie die pulsierende Atmosphäre der Stadt, genießen Sie die tropische Landschaft oder lernen Sie alles über Fidschis Zuckerrohr.

Tag 35 Tag 35  
Erholung auf See.

Tag 36 Tag 36  
Erholung auf See.

Tag 37 Bay of Islands (Neuseeland)  
Anlegezeit: 11:00  
Ablegezeit: 18:00  
Die Bay of Islands ist ein wahres Naturparadies Neuseelands. Kayaking, Wanderungen zu atemberaubenden Aussichtspunkten und Austerntouren sind mögliche Aktivitäten im "winterlosen Norden".

Tag 38 Tauranga (Neuseeland)  
Anlegezeit: 10:00  
Ablegezeit: 18:00  
Unzählige Küstenerlebnisse wie Segeltouren und Delfinbeobachtungen, atemberaubende Natur, die Hobbithöhlen sowie die Kunst- und Restaurantszene machen Tauranga zu einem unglaublich vielfältigen Reiseziel.

Tag 39 Auckland (Neuseeland)  
Anlegezeit: 07:00  
Ablegezeit: 23:30  
Tauchen Sie ein in die lebendige Metropole. Besuchen Sie beispielsweise den Sky Tower, das War Memorial Museum, die Auckland Domain, den One Tree Hill und verbringen Sie Zeit am Hafen.

Tag 40 Tag 40  
Erholung auf See.

Tag 41 Napier (Neuseeland)  
Anlegezeit: 07:30  
Ablegezeit: 19:00  
Einzigartiger Vintage-Flair mit Art déco-Häusern, Oldtimern und Kleidung aus den 30er Jahren lässt Sie in eine andere Zeit reisen. Auch der Berg Te Mata und die Weingüter Napiers können erkundet werden.



Tag 42 Wellington (Neuseeland)  
Anlegezeit: 13:00  
Ablegezeit: 21:00  
Bekannt für einzigartige Restaurants und Bars, warten auch das Cable Car, der Wētā Workshop für "Herr der Ringe"-Fans, Naturreservate und der Mount Victoria auf die Besucher Wellingtons.

Tag 43 Lyttelton (Christchurch, Neuseeland)  
Anlegezeit: 11:00  
Ablegezeit: 19:00  
Von Lyttelton aus geht es in die "Stadt der Gärten" Christchurch. Hier warten dem Namen entsprechend bezaubernde Gärten und Parks; aber auch Fahrten auf dem Avon, Märkte und Reservate bieten sich an.

Tag 44 Port Chalmers (Neuseeland)  
Anlegezeit: 10:00  
Ablegezeit: 18:00  
Die pittoreske Hafenstadt ist ideal für einen entspannten Tag: Besuchen Sie eines der gemütlichen Cafés oder stöbern Sie in den zahlreichen Galerien und den diversen Geschäften. Alternativ bietet sich von hier aus ein Ausflug nach Dunedin an, ein Mekka viktorianischer Architektur.

Tag 45 Oban (Neuseeland)  
Anlegezeit: 07:00  
Ablegezeit: 19:00  
Auf Stewart Island erkunden Sie den größten Nationalpark Neuseelands. Halten Sie Ausschau nach dem Kiwi, dem Nationalvogel des Landes.

Tag 46 Tag 46  
Kreuzen in den Fjorden Neuseelands. (Milford Sound, Breaksea Sound oder Dusky Sound - Captain's Choice)

Tag 47 Tag 47  
Kreuzen in den Fjorden Neuseelands. (Milford Sound, Breaksea Sound oder Dusky Sound - Captain's Choice)

Tag 48 Tag 48  
Erholung auf See.

Tag 49 Tag 49  
Erholung auf See.

Tag 50  
Hobart (Tasmanien)  
Anlegezeit: 07:00  
Ablegezeit: 14:00  
Lassen Sie sich von Hobarts Innenstadt mit tollen Märkten und dem Hafenviertel verzaubern. Vielleicht entdecken Sie in der Umgebung der tasmanischen Hauptstadt den "Tasmanischen Teufel" oder Sie genießen einfach die spektakuläre Natur.

Tag 51  
Tag 51  
Erholung auf See.

Tag 52  
Kangaroo Island (Australien)  
Anlegezeit: 11:00  
Ablegezeit: 17:00  
Auf Kangaroo Island erwartet Sie die einzigartige australische Tierwelt. Wie es der Name schon andeutet, sind hier freilebende Kängurus zu finden. Zu den einheimischen Tieren zählen aber auch Koalas, Seelöwen und Robben. Außerdem bietet die Insel eine atemberaubende Natur mit ihren dramatischen Küstenlandschaften, den Sanddünen von Little Sahara oder der Admiral's Arch, einer zum Meer hin offenen Höhle.

Tag 53  
Portland (Australien)  
Anlegezeit: 14:00  
Ablegezeit: 21:00  
In Portland erleben Sie australische Geschichte hautnah: Zum Beispiel bei einer Fahrt mit der nostalgischen Portland Cable Tram, die einzigartige Aussichten auf die Stadt und ihre malerischen Küstenlinien bietet. Oder in den Botanischen Gärten, die ältesten des Landes, die ein Paradies für Pflanzenliebhaber und eine Oase der Ruhe sind. Ein besonderes Highlight ist ein Besuch der Felsformation 12 Apostel, das zweitbeliebteste Fotomotiv Australiens nach dem Ayers Rock/Uluru. Ihr Weg dorthin führt Sie über die wohl berühmteste Straße Australiens, die Great Ocean Road.

Tag 54  
Tag 54  
Erholung auf See.

Tag 55  
Melbourne (Australien)  
Anlegezeit: 08:00  
Ablegezeit: 16:00  
Neben der 40.000 Jahre alten Geschichte der Ureinwohner bietet Melbourne viele Kulturgüter wie das Royal Exhibition Building, das Cricketstadion und die Nationalgalerie. Auch Kunst wird in vielfältiger Weise präsentiert: sei es mit Livemusik, Straßenkunst oder auch Theaterkultur.

Tag 56  
Tag 56  
Erholung auf See.

Sydney (Australien)  
Anlegezeit: 10:00  
Tag 57 Die einzigartige Skyline mit dem berühmten Opernhaus und der Hafenbrücke macht Sydney aus. Neben moderner Stadtekultur bleibt auch die Geschichte der Aboriginies erlebbar. Strandbegeisterte werden am Bondi Beach einen unvergesslichen Tag erleben.

Sydney (Australien)  
Ablegezeit: 16:00  
Tag 58 Die einzigartige Skyline mit dem berühmten Opernhaus und der Hafenbrücke macht Sydney aus. Neben moderner Stadtekultur bleibt auch die Geschichte der Aboriginies erlebbar. Strandbegeisterte werden am Bondi Beach einen unvergesslichen Tag erleben.

Tag 59  
Erholung auf See.

Tag 60  
Erholung auf See.

Tag 61  
Erholung auf See.

Townsville (Queensland, Australien)  
Anlegezeit: 07:00  
Ablegezeit: 16:00  
Tag 62 Entdecken Sie den World Heritage Nationalpark Townsville oder erkunden Sie die quirlige Stadt mit ihren historischen Sehenswürdigkeiten.

Cairns (Australien)  
Anlegezeit: 10:30  
Ablegezeit: 21:00  
Tag 63 Das weltberühmte Great Barrier Reef lässt das Taucherherz höher schlagen. Zudem bietet sich die Gelegenheit, das Leben der Ureinwohner, der Aborigines, bei einem Besuch des Tjapukai Cultural Parks intensiv kennenzulernen.

Tag 64  
Erholung auf See.

Tag 65  
Erholung auf See.

Tag 66  
Tag 66  
Erholung auf See.

Tag 67  
Darwin (Australien)  
Anlegezeit: 14:00  
Ablegezeit: 22:00  
Darwin bietet eine Vielzahl an Möglichkeiten - sei es die Entdeckung der Tierwelt Australiens, Bootstouren oder eine reiche Auswahl an Museen. Der Darwin Werft Bezirk wartet mit einer Fülle an Restaurants und einzigartigen Bademöglichkeiten auf Sie.

Tag 68  
Tag 68  
Erholung auf See.

Tag 69  
Tag 69  
Erholung auf See.

Tag 70  
Komodo (Indonesien)  
Anlegezeit: 08:00  
Ablegezeit: 17:00  
Im Komodo National Park oder am "Pink Beach" gibt es eine atemberaubende Natur- und Tierwelt zu entdecken. Halten Sie Ausschau nach dem Komodowaran, welcher nach der Insel benannt wurde - er sollte leicht zu entdecken sein, da er eine Größe von bis zu 3 Metern erreicht! Landgänge sind nur im Rahmen von Ausflügen möglich.

Tag 71  
Benoa (Bali)  
Anlegezeit: 12:00  
Wunderschöne Traumstrände, spektakuläre Bauwerke wie das Himmelstor oder den Besakih-Tempel und die vielfältige Tierwelt gilt es auf Bali zu erkunden.

Tag 72  
Benoa (Bali)  
Wunderschöne Traumstrände, spektakuläre Bauwerke wie das Himmelstor oder den Besakih-Tempel und die vielfältige Tierwelt gilt es auf Bali zu erkunden.  
Ausschiffung bis 09:00 Uhr.

## Im Preis inbegriffen

- Kreuzfahrt in der gebuchten Kabinenkategorie auf VASCO DA GAMA

- nicko cruises Vollpension
- nicko cruises Kreuzfahrtleitung deutschsprachig
- Deutschsprachige örtliche Reiseleitung während der Ausflüge (dies kann nicht in allen Destinationen garantiert werden, in diesen Fällen englischsprachige Begleitung)
- Deutschsprachiger Service an Bord
- Erstklassiges Unterhaltungsprogramm mit bordeigenen Shows, Live-Musik und landeskundlichen Vorträgen an Bord
- Liebevolle, altersgerechte Kinderbetreuung und großer Kinderbereich
- Komfortables Whisper Audio-System bei einer Vielzahl von Ausflügen
- Nutzung des Fitnessbereichs, der Swimmingpools, der Außensportplätze und des Wellnessbereichs mit Sauna
- Persönliche Reiseunterlagen
- Kofferservice zwischen Anlegestelle und Kabine bei Ein- und Ausschiffung
- Alle Hafengebühren

---

## Nicht im Preis inbegriffen

- Getränkepaket Classic auf Seereisen mit VASCO DA GAMA
- Getränkepaket Premium auf Seereisen mit VASCO DA GAMA
- Getränkepaket alkoholfrei für Kids & Teens auf Seereisen mit VASCO DA GAMA
- An- und Abreise
- Reiseversicherung
- Komplettschutz
- Reiserücktritt-Vollschutz
- Reise-Krankenschutz



## Ihr Schiff

Ihr Schiff ist die "VASCO DA GAMA". Ausführlich stellen wir Ihnen dieses Schiff auf unseren Schiffseiten vor.

[Ausführliche Informationen](#) zu diesem Schiff.

