

Pacific Lagoons & Retreats

Reisetermin

07.03. - 23.03.2026

Reederei

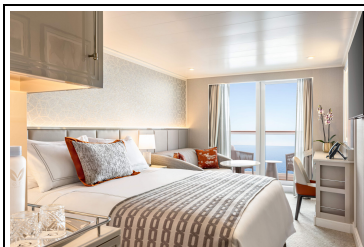
Oceania Cruises

Schiff

Oceania Vista

Reisecode

VIS260307



Vista Verandakabine Kategorie B4

Doppelbelegung

€ 4.168
pro Person

i Garantiekabine: Eine Garantiekabine wird für die ausgewählte Kategorie bestätigt. Ihre konkrete Suite oder Kabine wird Ihnen innerhalb von 45 Tagen vor der Einschiffung zugewiesen, möglicherweise jedoch erst bei der Einschiffung.

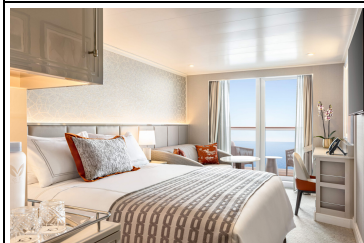


Vista French Verandakabine Kategorie B5

Doppelbelegung

€ 4.209
pro Person

i Garantiekabine: Eine Garantiekabine wird für die ausgewählte Kategorie bestätigt. Ihre konkrete Suite oder Kabine wird Ihnen innerhalb von 45 Tagen vor der Einschiffung zugewiesen, möglicherweise jedoch erst bei der Einschiffung.

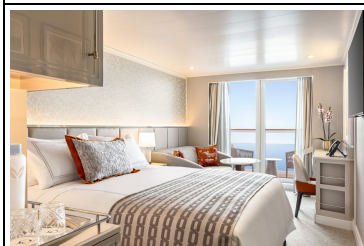


Vista Verandakabine Kategorie B3

Doppelbelegung

€ 4.280
pro Person

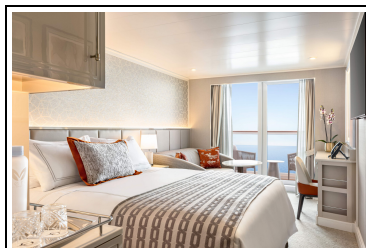
i Garantiekabine: Eine Garantiekabine wird für die ausgewählte Kategorie bestätigt. Ihre konkrete Suite oder Kabine wird Ihnen innerhalb von 45 Tagen vor der Einschiffung zugewiesen, möglicherweise jedoch erst bei der Einschiffung.



Vista Verandakabine Kategorie B2

Doppelbelegung

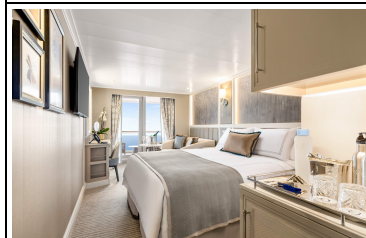
€ 4.384
pro Person



Vista Verandakabine Kategorie B1

Doppelbelegung

€ 4.496
pro Person



Vista Concierge Verandakabine Kategorie A4

Doppelbelegung

€ 4.752
pro Person

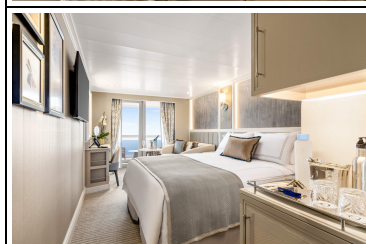
i Garantiekabine: Eine Garantiekabine wird für die ausgewählte Kategorie bestätigt. Ihre konkrete Suite oder Kabine wird Ihnen innerhalb von 45 Tagen vor der Einschiffung zugewiesen, möglicherweise jedoch erst bei der Einschiffung.



Vista Concierge Verandakabine Kategorie A3

Doppelbelegung

€ 4.864
pro Person



Vista Concierge Verandakabine Kategorie A2

Doppelbelegung

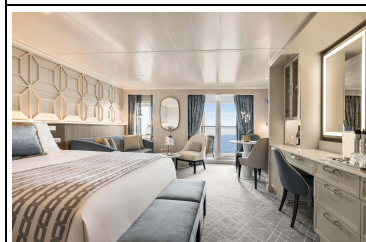
€ 4.968
pro Person



Vista Concierge Verandakabine Kategorie A1

Doppelbelegung

€ 5.080
pro Person

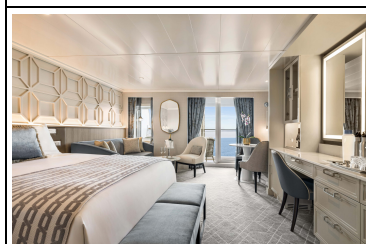


Vista Penthouse Suite Kategorie PH3

Doppelbelegung

€ 6.728
pro Person

i Garantiekabine: Eine Garantiekabine wird für die ausgewählte Kategorie bestätigt. Ihre konkrete Suite oder Kabine wird Ihnen innerhalb von 45 Tagen vor der Einschiffung zugewiesen, möglicherweise jedoch erst bei der Einschiffung.



Vista Penthouse Suite Kategorie PH2

Doppelbelegung

€ 7.016
pro Person

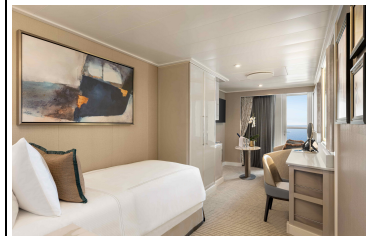


Vista Penthouse Suite Kategorie PH1

Doppelbelegung



€ 7.240
pro Person



Vista Concierge Solo Verandakabine Kategorie S

Einzelbelegung



€ 9.779
pro Person

i **Garantiekabine:** Eine Garantiekabine wird für die ausgewählte Kategorie bestätigt. Ihre konkrete Suite oder Kabine wird Ihnen innerhalb von 45 Tagen vor der Einschiffung zugewiesen, möglicherweise jedoch erst bei der Einschiffung.

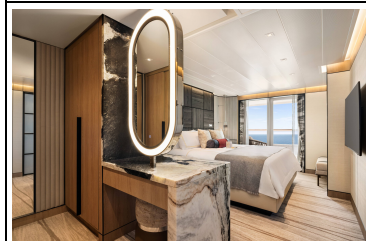


Vista Owners Suite Kategorie OS

Doppelbelegung



Nicht
verfügbar



Vista Oceania Suite Kategorie OC

Doppelbelegung



Nicht
verfügbar



Vista Vista Suite Kategorie VS

Doppelbelegung



Nicht
verfügbar



Tag 1:
07.03.2026 SAN DIEGO

Tag 2:
08.03.2026 AT SEA

Tag 3:
09.03.2026 AT SEA

Tag 4:
10.03.2026 AT SEA

Tag 5:
11.03.2026 AT SEA

Tag 6:
12.03.2026 AT SEA

Tag 7:
13.03.2026 HONOLULU

Tag 8:
14.03.2026 KAILUA-KONA

Tag 9:
15.03.2026 AT SEA

Tag 10:
16.03.2026 AT SEA

Tag 11:
17.03.2026 AT SEA

Tag 12:
18.03.2026 AT SEA

Tag 13:
19.03.2026 NUKU HIVA

Tag 14:
20.03.2026 AT SEA

Tag 15:
21.03.2026 RANGIROA

Tag 16:
22.03.2026 MOOREA

Tag 17:
22.03.2026 PAPEETE (TAHITI)

Tag 18:
23.03.2026 PAPEETE (TAHITI)

Im Preis inbegriffen

- Kreuzfahrt in der gebuchten Kabinenkategorie
- Vollpension ab dem Abendessen des ersten Tages Abends bis zum Frühstück des letzten Tages
- Spezialitätenrestaurants
- Starlink Highspeed Internet für zwei Geräte pro Kabine/Suite
- Softdrinks, Säfte, Smoothies, Mineralwasser still und sprudelnd. Eis, Kaffee- und Teespezialitäten ganztägig und auf dem gesamten Schiff
- Crew-Trinkgelder
- Täglicher Hightea im Horizons
- Nutzung des Fitness Centers und der Fitness-Gruppenkurse
- 24 h Kabinenservice inkl. kalten und warmen Speisen, ab Concierge Class In-Suite-Dining
- Shuttle Service zwischen Schiff und Stadtzentrum, wo erforderlich
- Die Wäscherei ist für alle Gäste kostenlos

„Your World Included“:

Sie haben die Wahl zwischen einem großzügigen Landausflugsguthaben oder zwischen einer Auswahl an alkoholischen Getränken zu den Mahlzeiten, wie Bier und Wein in einer erweiterter Variation zu wählen:

- die Auswahl kostenloser, alkoholischer Getränke (Sekt, Rot-, Weiß- oder Roséwein sowie eine Auswahl internationaler Biere) gilt während der Restaurant-Öffnungszeiten - nicht nur in den Restaurants, sondern auch an den Bars.
- je nach Länge der Reise, beträgt das Guthaben für Landausflüge bis zu 600 US-Dollar pro Gast. Die genauen Beträge richten sich nach der Reisedauer.

Nicht im Preis inbegriffen

- Hin- und Rückflug ab/bis Deutschland in der Economy-Class
- Reiseversicherungen

- Visa- oder Passgebühren (falls erforderlich)
- persönliche Ausgaben (Einkäufe, optionale Ausflüge)
- sonstige im Programm nicht genannte Leistungen

Ihr Schiff

Ihr Schiff ist die "Oceania Vista". Ausführlich stellen wir Ihnen dieses Schiff auf unseren Schiffseiten vor. [Ausführliche Informationen](#) zu diesem Schiff.

