

# Paradiesische Inselwelten, Kiwis und Kängurus

Reisetermin

09.01. - 12.02.2026

Reederei

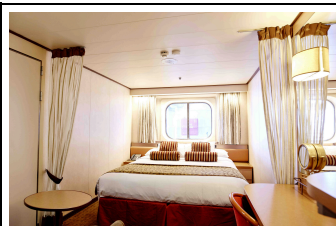
nicko cruises

Schiff

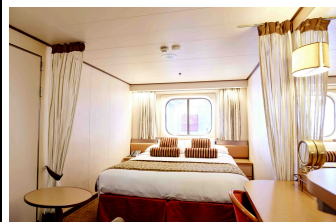
VASCO DA GAMA

Reisecode

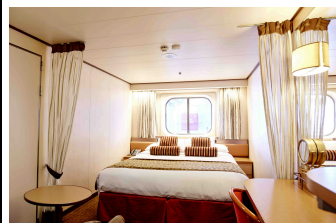
PSY-VDG-09012026



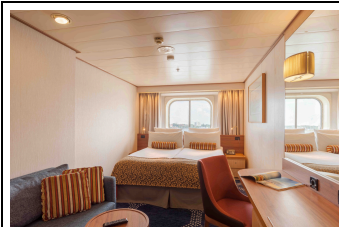
**Außenkabine mit Fenster Kat. 07**



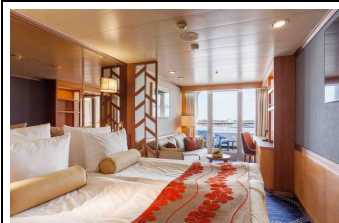
**Außenkabine mit Fenster Kat. 11**



**Außenkabine mit Fenster vorn/achtern Kat. 08**



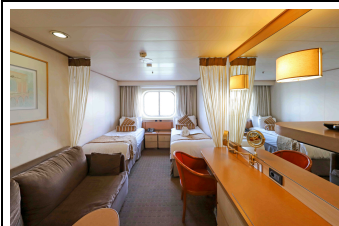
**Außenkabine mit Fenster Kat. 05**



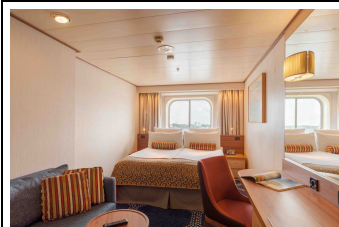
**Balkonkabine Kat. 14**



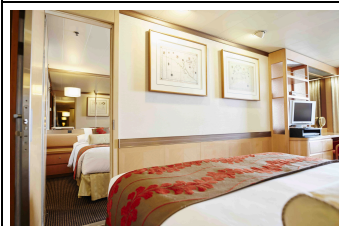
**Penthouse Suite mit Balkon Kat. 16**



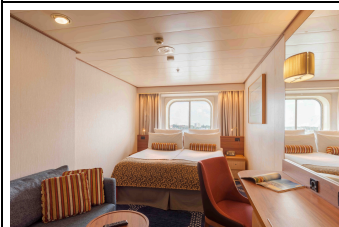
**Außenkabine mit Fenster vorn/achtern Kat. 09**



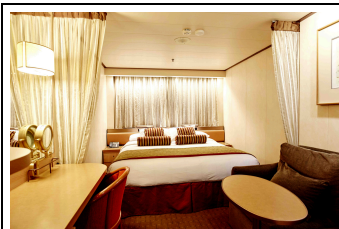
**Außenkabine mit Fenster vorn Kat. 12**



**Außenkabine mit Fenster & Verbindungstür (Familie) Kat. 10**



**Außenkabine mit Fenster vorn/achtern Kat. 06**



**2-Bett Innenkabine Kat. 03**



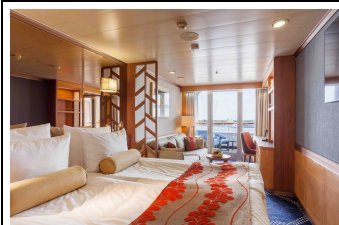
**Außenkabine mit Bullauge vorn Kat. 04**



**Suite mit Balkon Kat. 15**



**2-Bett Innenkabine vorn/achtern Kat. 02**



**Balkonkabine vorn/achtern Kat. 13**



**Tag 1**

Papeete (Tahiti)  
Ablegezeit: 23:00

Die Hauptstadt Französisch-Polynesiens liegt auf Tahiti und überzeugt mit ihrem beliebten Stadtmarkt, den historischen Bauwerken, diversen Museen über tahitische Kunst sowie weitläufigen Parks und dem Hafen. Einschiffung 15:00 Uhr bis 17:00 Uhr.

**Tag 2**

Bora Bora (Gesellschaftsinseln)  
Anlegezeit: 09:00

Empfangen vom 727 Meter hohen Vulkan Mount Otemanu, fesselt die Trauminsel mit wunderschönen Lagunen, Korallenriffen, schneeweißen Stränden und entschleunigender Naturwelt.

**Tag 3**

Bora Bora (Gesellschaftsinseln)  
Ablegezeit: 18:00

Empfangen vom 727 Meter hohen Vulkan Mount Otemanu, fesselt die Trauminsel mit wunderschönen Lagunen, Korallenriffen, schneeweißen Stränden und entschleunigender Naturwelt.



Tag 4

Moorea (Gesellschaftsinseln)  
Anlegezeit: 07:00  
Ablegezeit: 16:00  
Die Schwesterinsel Tahiti ist verzaubert mit ihrer majestätischen Vulkanlandschaft und lädt zum Erleben der Kultur Polynesiens im Tiki-Village ein. Entspannung und Entschleunigung sind an den Traumstränden garantiert.

Tag 5

Tag 5  
Erholung auf See.

Tag 6

Rarotonga (Cook Inseln)  
Anlegezeit: 08:00  
Ablegezeit: 17:00  
Willkommen im Paradies! Rarotonga ist die größte der Cook Inseln. Entspannen Sie sich an einem der wunderschönen Strände oder unternehmen Sie eine Wanderung zum Berg Te Rua Manga – auch „The Needle“ genannt. Außerdem können Sie die Māre Nui Gardens besuchen. Erleben Sie die herrlichen tropischen Gärten, die üppigen Seerosenteiche und den spektakulären Blick auf die Berge.

Tag 7

Tag 7  
Erholung auf See.

Tag 8

Tag 8  
Passage der internationalen Datumsgrenze.

Tag 9

Tag 9  
Erholung auf See.

Tag 10

Nuku'alofa (Tonga)  
Anlegezeit: 10:00  
Ablegezeit: 16:00  
Der Name Nuku'alofa bedeutet übersetzt „Zuhause der Liebe“. Erkunden Sie die lebendigen Märkte der Stadt, wie den Talamahu Market. Hier können Sie die Kultur der Gegend hautnah erleben. Eine Besonderheit sind die architektonischen Symbole, die an die einzige Monarchie im Südpazifik erinnern. Außerdem ist der religiöse Glaube sehr wichtig. Dies wird durch die vielen Kirchen in der Stadt deutlich.

Tag 11

Tag 11  
Erholung auf See.

Tag 12 Lautoka (Fidschi)  
Anlegezeit: 09:00  
Ablegezeit: 15:00  
Lautoka gilt als die „Zuckerstadt“ der Fidschis. An der Nordküste von Viti Levu gelegen, versprüht sie mit ihrem lebhaften Markt, farbenfrohen Tempeln und der imposanten Zuckerrohrindustrie einen einzigartigen Charme. Erleben Sie die pulsierende Atmosphäre der Stadt, genießen Sie die tropische Landschaft oder lernen Sie alles über Fidschis Zuckerrohr.

Tag 13 Tag 13  
Erholung auf See.

Tag 14 Tag 14  
Erholung auf See.

Tag 15 Bay of Islands (Neuseeland)  
Anlegezeit: 11:00  
Ablegezeit: 18:00  
Die Bay of Islands ist ein wahres Naturparadies Neuseelands. Kayaking, Wanderungen zu atemberaubenden Aussichtspunkten und Austerntouren sind mögliche Aktivitäten im "winterlosen Norden".

Tag 16 Tauranga (Neuseeland)  
Anlegezeit: 10:00  
Ablegezeit: 18:00  
Unzählige Küstenerlebnisse wie Segeltouren und Delfinbeobachtungen, atemberaubende Natur, die Hobbithöhlen sowie die Kunst- und Restaurantszene machen Tauranga zu einem unglaublich vielfältigen Reiseziel.

Tag 17 Auckland (Neuseeland)  
Anlegezeit: 07:00  
Ablegezeit: 23:30  
Tauchen Sie ein in die lebendige Metropole. Besuchen Sie beispielsweise den Sky Tower, das War Memorial Museum, die Auckland Domain, den One Tree Hill und verbringen Sie Zeit am Hafen.

Tag 18 Tag 18  
Erholung auf See.

Tag 19 Napier (Neuseeland)  
Anlegezeit: 07:30  
Ablegezeit: 19:00  
Einzigartiger Vintage-Flair mit Art déco-Häusern, Oldtimern und Kleidung aus den 30er Jahren lässt Sie in eine andere Zeit reisen. Auch der Berg Te Mata und die Weingüter Napiers können erkundet werden.

Tag 20 Wellington (Neuseeland)  
Anlegezeit: 13:00  
Ablegezeit: 21:00  
Bekannt für einzigartige Restaurants und Bars, warten auch das Cable Car, der Wētā Workshop für "Herr der Ringe"-Fans, Naturreservate und der Mount Victoria auf die Besucher Wellingtons.

Tag 21 Lyttelton (Christchurch, Neuseeland)  
Anlegezeit: 11:00  
Ablegezeit: 19:00  
Von Lyttelton aus geht es in die "Stadt der Gärten" Christchurch. Hier warten dem Namen entsprechend bezaubernde Gärten und Parks; aber auch Fahrten auf dem Avon, Märkte und Reservate bieten sich an.

Tag 22 Port Chalmers (Neuseeland)  
Anlegezeit: 10:00  
Ablegezeit: 18:00  
Die pittoreske Hafenstadt ist ideal für einen entspannten Tag: Besuchen Sie eines der gemütlichen Cafés oder stöbern Sie in den zahlreichen Galerien und den diversen Geschäften. Alternativ bietet sich von hier aus ein Ausflug nach Dunedin an, ein Mekka viktorianischer Architektur.

Tag 23 Oban (Neuseeland)  
Anlegezeit: 07:00  
Ablegezeit: 19:00  
Auf Stewart Island erkunden Sie den größten Nationalpark Neuseelands. Halten Sie Ausschau nach dem Kiwi, dem Nationalvogel des Landes.

Tag 24 Tag 24  
Kreuzen in den Fjorden Neuseelands. (Milford Sound, Breaksea Sound oder Dusky Sound - Captain's Choice)

Tag 25 Tag 25  
Kreuzen in den Fjorden Neuseelands. (Milford Sound, Breaksea Sound oder Dusky Sound - Captain's Choice)

Tag 26 Tag 26  
Erholung auf See.

Tag 27 Tag 27  
Erholung auf See.

Tag 28  
Hobart (Tasmanien)  
Anlegezeit: 07:00  
Ablegezeit: 14:00  
Lassen Sie sich von Hobarts Innenstadt mit tollen Märkten und dem Hafenviertel verzaubern. Vielleicht entdecken Sie in der Umgebung der tasmanischen Hauptstadt den "Tasmanischen Teufel" oder Sie genießen einfach die spektakuläre Natur.

Tag 29  
Tag 29  
Erholung auf See.

Tag 30  
Kangaroo Island (Australien)  
Anlegezeit: 11:00  
Ablegezeit: 17:00  
Auf Kangaroo Island erwartet Sie die einzigartige australische Tierwelt. Wie es der Name schon andeutet, sind hier freilebende Kängurus zu finden. Zu den einheimischen Tieren zählen aber auch Koalas, Seelöwen und Robben. Außerdem bietet die Insel eine atemberaubende Natur mit ihren dramatischen Küstenlandschaften, den Sanddünen von Little Sahara oder der Admiral's Arch, einer zum Meer hin offenen Höhle.

Tag 31  
Portland (Australien)  
Anlegezeit: 14:00  
Ablegezeit: 21:00  
In Portland erleben Sie australische Geschichte hautnah: Zum Beispiel bei einer Fahrt mit der nostalgischen Portland Cable Tram, die einzigartige Aussichten auf die Stadt und ihre malerischen Küstenlinien bietet. Oder in den Botanischen Gärten, die ältesten des Landes, die ein Paradies für Pflanzenliebhaber und eine Oase der Ruhe sind. Ein besonderes Highlight ist ein Besuch der Felsformation 12 Apostel, das zweitbeliebteste Fotomotiv Australiens nach dem Ayers Rock/Uluru. Ihr Weg dorthin führt Sie über die wohl berühmteste Straße Australiens, die Great Ocean Road.

Tag 32  
Tag 32  
Erholung auf See.

Tag 33  
Melbourne (Australien)  
Anlegezeit: 08:00  
Ablegezeit: 16:00  
Neben der 40.000 Jahre alten Geschichte der Ureinwohner bietet Melbourne viele Kulturgüter wie das Royal Exhibition Building, das Cricketstadion und die Nationalgalerie. Auch Kunst wird in vielfältiger Weise präsentiert: sei es mit Livemusik, Straßenkunst oder auch Theaterkultur.

Tag 34  
Tag 34  
Erholung auf See.

Tag 35      Sydney (Australien)  
Anlegezeit: 10:00  
Die einzigartige Skyline mit dem berühmten Opernhaus und der Hafenbrücke macht Sydney aus. Neben moderner Städtkultur bleibt auch die Geschichte der Aboriginies erlebbar. Strandbegeisterte werden am Bondi Beach einen unvergesslichen Tag erleben.  
Ausschiffung bis 09:00 Uhr.

## Im Preis inbegriffen

- Kreuzfahrt in der gebuchten Kabinenkategorie auf VASCO DA GAMA
- nicko cruises Vollpension
- nicko cruises Kreuzfahrtleitung deutschsprachig
- Deutschsprachige örtliche Reiseleitung während der Ausflüge (dies kann nicht in allen Destinationen garantiert werden, in diesen Fällen englischsprachige Begleitung)
- Deutschsprachiger Service an Bord
- Erstklassiges Unterhaltungsprogramm mit bordeigenen Shows, Live-Musik und landeskundlichen Vorträgen an Bord
- Liebevolle, altersgerechte Kinderbetreuung und großer Kinderbereich
- Komfortables Whisper Audio-System bei einer Vielzahl von Ausflügen
- Nutzung des Fitnessbereichs, der Swimmingpools, der Außensportplätze und des Wellnessbereichs mit Sauna
- Persönliche Reiseunterlagen
- Kofferservice zwischen Anlegestelle und Kabine bei Ein- und Ausschiffung
- Alle Hafengebühren

## Nicht im Preis inbegriffen

- Getränkepaket Classic auf Seereisen mit VASCO DA GAMA
- Getränkepaket Premium auf Seereisen mit VASCO DA GAMA
- Getränkepaket alkoholfrei für Kids & Teens auf Seereisen mit VASCO DA GAMA
- An- und Abreise
- Reiseversicherung



- Komplettschutz
- Reiserücktritt-Vollschutz
- Reise-Krankenschutz

## Ihr Schiff

Ihr Schiff ist die "VASCO DA GAMA". Ausführlich stellen wir Ihnen dieses Schiff auf unseren Schiffseiten vor.

[Ausführliche Informationen](#) zu diesem Schiff.

