

Paradiesische Inselwelten Ozeaniens

Reisetermin

09.01. - 25.01.2026

Reederei

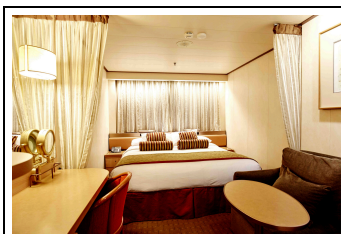
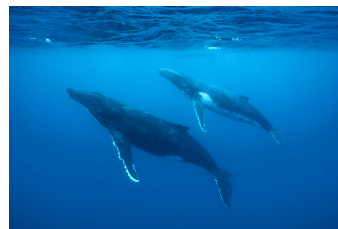
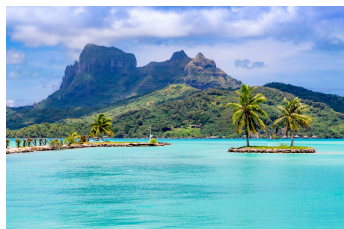
nicko cruises

Schiff

VASCO DA GAMA

Reisecode

PAA-VDG-09012026



2-Bett Innenkabine vorn/achtern Kat. 02

Doppelbelegung



€ 5.399
pro Person

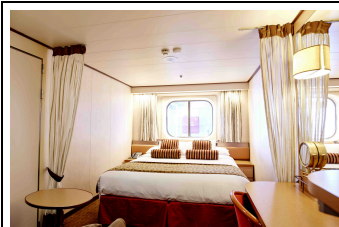
Einzelbelegung



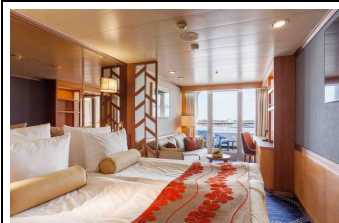
€ 6.430
pro Person



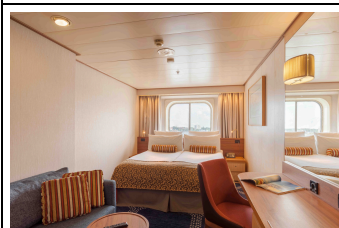
Außenkabine mit Fenster Kat. 07



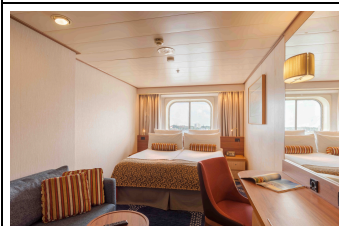
Außenkabine mit Fenster Kat. 11



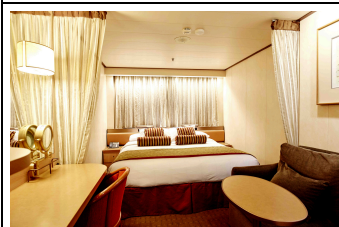
Balkonkabine vorn/achtern Kat. 13



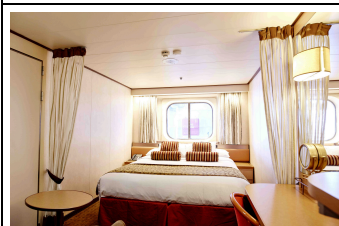
Außenkabine mit Fenster vorn Kat. 12



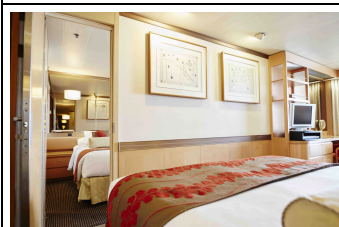
Außenkabine mit Fenster Kat. 05



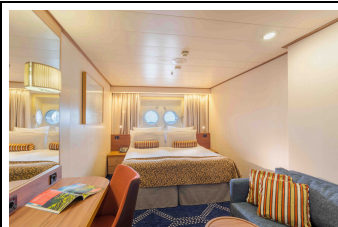
2-Bett Innenkabine Kat. 03



Außenkabine mit Fenster vorn/achtern Kat. 08



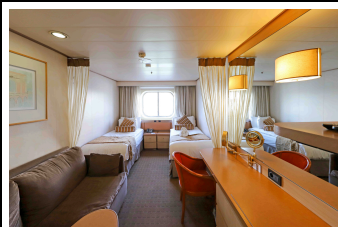
Außenkabine mit Fenster & Verbindungstür (Familie) Kat. 10



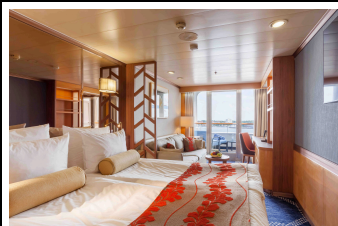
Außenkabine mit Bullauge vorn Kat. 04



Außenkabine mit Fenster vorn/achtern Kat. 06



Außenkabine mit Fenster vorn/achtern Kat. 09



Balkonkabine Kat. 14



Penthouse Suite mit Balkon Kat. 16



Suite mit Balkon Kat. 15



Tag 1
Papeete (Tahiti)
Ablegezeit: 23:00
Die Hauptstadt Französisch-Polynesiens liegt auf Tahiti und überzeugt mit ihrem beliebten Stadtmarkt, den historischen Bauwerken, diversen Museen über tahitische Kunst sowie weitläufigen Parks und dem Hafen.
Einschiffung 15:00 Uhr bis 17:00 Uhr.

Tag 2
Bora Bora (Gesellschaftsinseln)
Anlegezeit: 09:00
Empfangen vom 727 Meter hohen Vulkan Mount Otemanu, fesselt die Trauminsel mit wunderschönen Lagunen, Korallenriffen, schneeweißen Stränden und entschleunigender Naturwelt.

Tag 3
Bora Bora (Gesellschaftsinseln)
Ablegezeit: 18:00
Empfangen vom 727 Meter hohen Vulkan Mount Otemanu, fesselt die Trauminsel mit wunderschönen Lagunen, Korallenriffen, schneeweißen Stränden und entschleunigender Naturwelt.

Tag 4

Moorea (Gesellschaftsinseln)
Anlegezeit: 07:00
Ablegezeit: 16:00
Die Schwesterinsel Tahiti ist verzaubert mit ihrer majestätischen Vulkanlandschaft und lädt zum Erleben der Kultur Polynesiens im Tiki-Village ein. Entspannung und Entschleunigung sind an den Traumstränden garantiert.

Tag 5

Tag 5
Erholung auf See.

Tag 6

Rarotonga (Cook Inseln)
Anlegezeit: 08:00
Ablegezeit: 17:00
Willkommen im Paradies! Rarotonga ist die größte der Cook Inseln. Entspannen Sie sich an einem der wunderschönen Strände oder unternehmen Sie eine Wanderung zum Berg Te Rua Manga – auch „The Needle“ genannt. Außerdem können Sie die Māre Nui Gardens besuchen. Erleben Sie die herrlichen tropischen Gärten, die üppigen Seerosenteiche und den spektakulären Blick auf die Berge.

Tag 7

Tag 7
Erholung auf See.

Tag 8

Tag 8

Tag 9

Tag 9
Erholung auf See.

Tag 10

Nuku'alofa (Tonga)
Anlegezeit: 10:00
Ablegezeit: 16:00
Der Name Nuku'alofa bedeutet übersetzt „Zuhause der Liebe“. Erkunden Sie die lebendigen Märkte der Stadt, wie den Talamahu Market. Hier können Sie die Kultur der Gegend hautnah erleben. Eine Besonderheit sind die architektonischen Symbole, die an die einzige Monarchie im Südpazifik erinnern. Außerdem ist der religiöse Glaube sehr wichtig. Dies wird durch die vielen Kirchen in der Stadt deutlich.

Tag 11

Tag 11
Erholung auf See.

Tag 12 Lautoka (Fidschi)
Anlegezeit: 09:00
Ablegezeit: 15:00
Lautoka gilt als die „Zuckerstadt“ der Fidschis. An der Nordküste von Viti Levu gelegen, versprüht sie mit ihrem lebhaften Markt, farbenfrohen Tempeln und der imposanten Zuckerrohrindustrie einen einzigartigen Charme. Erleben Sie die pulsierende Atmosphäre der Stadt, genießen Sie die tropische Landschaft oder lernen Sie alles über Fidschis Zuckerrohr.

Tag 13 Tag 13
Erholung auf See.

Tag 14 Tag 14
Erholung auf See.

Tag 15 Bay of Islands (Neuseeland)
Anlegezeit: 11:00
Ablegezeit: 18:00
Die Bay of Islands ist ein wahres Naturparadies Neuseelands. Kayaking, Wanderungen zu atemberaubenden Aussichtspunkten und Austerntouren sind mögliche Aktivitäten im "winterlosen Norden".

Tag 16 Tauranga (Neuseeland)
Anlegezeit: 10:00
Ablegezeit: 18:00
Unzählige Küstenerlebnisse wie Segeltouren und Delfinbeobachtungen, atemberaubende Natur, die Hobbithöhlen sowie die Kunst- und Restaurantszene machen Tauranga zu einem unglaublich vielfältigen Reiseziel.

Tag 17 Auckland (Neuseeland)
Anlegezeit: 07:00
Tauchen Sie ein in die lebendige Metropole. Besuchen Sie beispielsweise den Sky Tower, das War Memorial Museum, die Auckland Domain, den One Tree Hill und verbringen Sie Zeit am Hafen.
Ausschiffung bis 09:00 Uhr.

Im Preis inbegriffen

- Kreuzfahrt in der gebuchten Kabinenkategorie auf VASCO DA GAMA
- nicko cruises Vollpension
- nicko cruises Kreuzfahrtleitung deutschsprachig

- Deutschsprachige örtliche Reiseleitung während der Ausflüge (dies kann nicht in allen Destinationen garantiert werden, in diesen Fällen englischsprachige Begleitung)
- Deutschsprachiger Service an Bord
- Erstklassiges Unterhaltungsprogramm mit bordeigenen Shows, Live-Musik und landeskundlichen Vorträgen an Bord
- Liebevolle, altersgerechte Kinderbetreuung und großer Kinderbereich
- Komfortables Whisper Audio-System bei einer Vielzahl von Ausflügen
- Nutzung des Fitnessbereichs, der Swimmingpools, der Außensportplätze und des Wellnessbereichs mit Sauna
- Persönliche Reiseunterlagen
- Kofferservice zwischen Anlegestelle und Kabine bei Ein- und Ausschiffung
- Alle Hafengebühren

Nicht im Preis inbegriffen

- Getränkepaket Classic auf Seereisen mit VASCO DA GAMA
- Getränkepaket Premium auf Seereisen mit VASCO DA GAMA
- Getränkepaket alkoholfrei für Kids & Teens auf Seereisen mit VASCO DA GAMA
- An- und Abreise
- Reiseversicherung
- Komplettschutz
- Reiserücktritt-Vollschutz
- Reise-Krankenschutz

Ihr Schiff

Ihr Schiff ist die "VASCO DA GAMA". Ausführlich stellen wir Ihnen dieses Schiff auf unseren Schiffseiten vor.

[Ausführliche Informationen](#) zu diesem Schiff.

