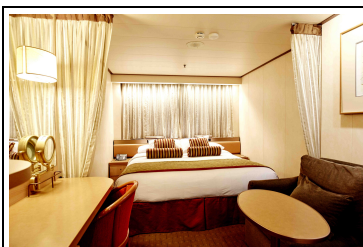


Pazifik pur: Von der Südsee bis nach Japan mit Nicko Cruises

Reisetermin
22.01. - 09.03.2027
Reederei
nicko cruises
Schiff
VASCO DA GAMA
Reisecode
PYO-VDG-22012027



2-Bett Innenkabine vorn/achtern Kat. 02

Doppelbelegung

€ 9.128
pro Person

i Sonderpreis inklusive Getränkepaket

Diese Reise ist auch zum Sonderpreis inklusive Getränkepaket Classic im Wert von 1.665 Euro pro Person buchbar. Limitiertes Angebot, vorbehaltlich Verfügbarkeit, gültig bis 02.03.2026.



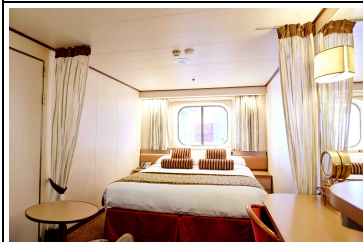
Außenkabine mit Fenster Kat. 05

Doppelbelegung

€ 10.486
pro Person

i Sonderpreis inklusive Getränkepaket

Diese Reise ist auch zum Sonderpreis inklusive Getränkepaket Classic im Wert von 1.665 Euro pro Person buchbar. Limitiertes Angebot, vorbehaltlich Verfügbarkeit, gültig bis 02.03.2026.



Außenkabine mit Fenster vorn/achtern Kat. 08

Dreibettbelegung

€ 10.894
pro Person

i Sonderpreis inklusive Getränkepaket

Diese Reise ist auch zum Sonderpreis inklusive Getränkepaket Classic im Wert von 1.665 Euro pro Person buchbar. Limitiertes Angebot, vorbehaltlich Verfügbarkeit, gültig bis 02.03.2026.

Doppelbelegung

€ 11.598
pro Person

i Sonderpreis inklusive Getränkepaket

Diese Reise ist auch zum Sonderpreis inklusive Getränkepaket Classic im Wert von 1.665 Euro pro Person buchbar. Limitiertes Angebot, vorbehaltlich Verfügbarkeit, gültig bis 02.03.2026.



Außenkabine mit Fenster vorn/achtern Kat. 09

Dreibettbelegung

€ 11.155
pro Person

i Sonderpreis inklusive Getränkepaket

Diese Reise ist auch zum Sonderpreis inklusive Getränkepaket Classic im Wert von 1.665 Euro pro Person buchbar. Limitiertes Angebot, vorbehaltlich Verfügbarkeit, gültig bis 02.03.2026.

Doppelbelegung

€ 11.892
pro Person

i Sonderpreis inklusive Getränkepaket

Diese Reise ist auch zum Sonderpreis inklusive Getränkepaket Classic im Wert von 1.665 Euro pro Person buchbar. Limitiertes Angebot, vorbehaltlich Verfügbarkeit, gültig bis 02.03.2026.



Außenkabine mit Fenster vorn/achtern Kat. 06

Doppelbelegung

€ 11.199
pro Person

i Sonderpreis inklusive Getränkepaket

Diese Reise ist auch zum Sonderpreis inklusive Getränkepaket Classic im Wert von 1.665 Euro pro Person buchbar. Limitiertes Angebot, vorbehaltlich Verfügbarkeit, gültig bis 02.03.2026.



Außenkabine mit Fenster Kat. 07

Doppelbelegung

€ 11.408
pro Person

i Sonderpreis inklusive Getränkepaket

Diese Reise ist auch zum Sonderpreis inklusive Getränkepaket Classic im Wert von 1.665 Euro pro Person buchbar. Limitiertes Angebot, vorbehaltlich Verfügbarkeit, gültig bis 02.03.2026.



Außenkabine mit Fenster & Verbindungstür (Familie) Kat. 10

Dreibettbelegung

€ 11.434
pro Person

i Sonderpreis inklusive Getränkepaket

Diese Reise ist auch zum Sonderpreis inklusive Getränkepaket Classic im Wert von 1.665 Euro pro Person buchbar. Limitiertes Angebot, vorbehaltlich Verfügbarkeit, gültig bis 02.03.2026.


Doppelbelegung

€ 12.206
pro Person

i Sonderpreis inklusive Getränkepaket

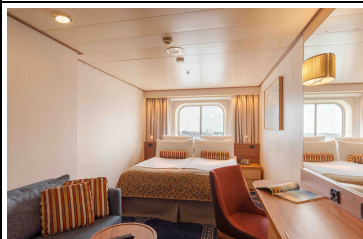
Diese Reise ist auch zum Sonderpreis inklusive Getränkepaket Classic im Wert von 1.665 Euro pro Person buchbar. Limitiertes Angebot, vorbehaltlich Verfügbarkeit, gültig bis 02.03.2026.

Einzelbelegung

 **€ 14.841**
pro Person


i Sonderpreis inklusive Getränkepaket

Diese Reise ist auch zum Sonderpreis inklusive Getränkepaket Classic im Wert von 1.665 Euro pro Person buchbar. Limitiertes Angebot, vorbehaltlich Verfügbarkeit, gültig bis 02.03.2026.



Außenkabine mit Fenster vorn Kat. 12


Dreibettbelegung

 **€ 11.696**
pro Person

i Sonderpreis inklusive Getränkepaket

Diese Reise ist auch zum Sonderpreis inklusive Getränkepaket Classic im Wert von 1.665 Euro pro Person buchbar. Limitiertes Angebot, vorbehaltlich Verfügbarkeit, gültig bis 02.03.2026.

Doppelbelegung

 **€ 12.500**
pro Person


i Sonderpreis inklusive Getränkepaket

Diese Reise ist auch zum Sonderpreis inklusive Getränkepaket Classic im Wert von 1.665 Euro pro Person buchbar. Limitiertes Angebot, vorbehaltlich Verfügbarkeit, gültig bis 02.03.2026.



Außenkabine mit Fenster Kat. 11


Doppelbelegung

 **€ 12.206**
pro Person

i Sonderpreis inklusive Getränkepaket

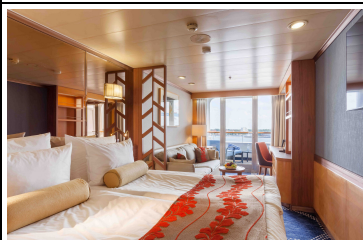
Diese Reise ist auch zum Sonderpreis inklusive Getränkepaket Classic im Wert von 1.665 Euro pro Person buchbar. Limitiertes Angebot, vorbehaltlich Verfügbarkeit, gültig bis 02.03.2026.

Einzelbelegung

 **€ 14.841**
pro Person


i Sonderpreis inklusive Getränkepaket

Diese Reise ist auch zum Sonderpreis inklusive Getränkepaket Classic im Wert von 1.665 Euro pro Person buchbar. Limitiertes Angebot, vorbehaltlich Verfügbarkeit, gültig bis 02.03.2026.



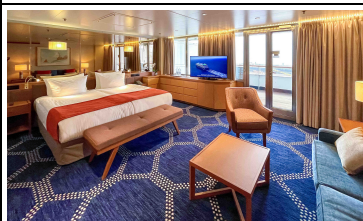
Balkonkabine Kat. 14

Doppelbelegung

 **€ 17.877**
pro Person


i Sonderpreis inklusive Getränkepaket

Diese Reise ist auch zum Sonderpreis inklusive Getränkepaket Classic im Wert von 1.665 Euro pro Person buchbar. Limitiertes Angebot, vorbehaltlich Verfügbarkeit, gültig bis 02.03.2026.



Suite mit Balkon Kat. 15

Dreibettbelegung

 **€ 23.324**
pro Person

i Sonderpreis inklusive Getränkepaket

Diese Reise ist auch zum Sonderpreis inklusive Getränkepaket Classic im Wert von 1.665 Euro pro Person buchbar. Limitiertes Angebot, vorbehaltlich Verfügbarkeit, gültig bis 02.03.2026.

Doppelbelegung



€ 25.582
pro Person

i Sonderpreis inklusive Getränkepaket

Diese Reise ist auch zum Sonderpreis inklusive Getränkepaket Classic im Wert von 1.665 Euro pro Person buchbar. Limitiertes Angebot, vorbehaltlich Verfügbarkeit, gültig bis 02.03.2026.



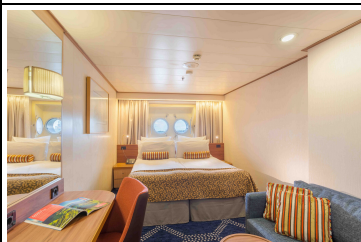
Balkonkabine vorn/achtern Kat. 13



2-Bett Innenkabine Kat. 03



Penthouse Suite mit Balkon Kat. 16



Außenkabine mit Bullauge vorn Kat. 04



- Tag 1** Papeete (Tahiti)
Die Hauptstadt Französisch-Polynesiens liegt auf Tahiti und überzeugt mit ihrem beliebten Stadtmarkt, den historischen Bauwerken, diversen Museen über tahitische Kunst sowie weitläufigen Parks und dem Hafen.
Einschiffung 15:00 Uhr bis 17:00 Uhr.
- Tag 2** Papeete (Tahiti)
Ablegezeit: 20:00
Die Hauptstadt Französisch-Polynesiens liegt auf Tahiti und überzeugt mit ihrem beliebten Stadtmarkt, den historischen Bauwerken, diversen Museen über tahitische Kunst sowie weitläufigen Parks und dem Hafen.
- Tag 3** Huahine (Gesellschaftsinseln)
Anlegezeit: 07:00
Ablegezeit: 18:00
Entdecken Sie die beiden Teile der Gesellschaftsinsel Huahine, die durch eine Brücke verbunden und vollständig von einem Korallenriff umgeben sind. Die türkisfarbenen Lagunen und unberührte Strände wie der Fare Beach laden zum Entspannen und Verweilen ein.
- Tag 4** Bora Bora (Gesellschaftsinseln)
Anlegezeit: 07:00
Ablegezeit: 19:00
Empfangen vom 727 Meter hohen Vulkan Mount Otemanu, fesselt die Trauminsel mit wunderschönen Lagunen, Korallenriffen, schneeweißen Stränden und entschleunigender Naturwelt.
- Tag 5** Tag 5
Freuen Sie sich auf eine abwechslungsreiche Auszeit auf See.

Tag 6	<p>Tag 6</p> <p>Freuen Sie sich auf eine abwechslungsreiche Auszeit auf See.</p>
Tag 7	<p>Tag 7</p> <p>Freuen Sie sich auf eine abwechslungsreiche Auszeit auf See.</p>
Tag 8	<p>Tag 8</p> <p>Heute passieren Sie die Datumsgrenze und überspringen damit einen Tag.</p>
Tag 9	<p>Apia (Samoa)</p> <p>Anlegezeit: 07:00</p> <p>Ablegezeit: 16:00</p> <p>Lassen Sie sich von der noch traditionellen Lebensweise der Samoaner in Apia in eine andere Welt entführen. Ob bei einem Ausflug in die Regenwälder im Hinterland der Insel oder auf den Spuren von Robert Louis Stevenson, hier ist für jeden etwas dabei.</p>
Tag 10	<p>Tag 10</p> <p>Freuen Sie sich auf eine abwechslungsreiche Auszeit auf See.</p>
Tag 11	<p>Tag 11</p> <p>Freuen Sie sich auf eine abwechslungsreiche Auszeit auf See.</p>
Tag 12	<p>Denarau Island (Fidschi)</p> <p>Anlegezeit: 07:00</p> <p>Ablegezeit: 16:00</p> <p>Die kleine Insel liegt vor der Küste Viti Levus, eine Brücke führt aufs Festland. Von hier aus besuchen Sie die Yasawa- oder Mamanuca-Inseln.</p>
Tag 13	<p>Tag 13</p> <p>Freuen Sie sich auf eine abwechslungsreiche Auszeit auf See.</p>
Tag 14	<p>Luganville (Vanuatu, Espiritu Santo)</p> <p>Anlegezeit: 09:00</p> <p>Ablegezeit: 16:00</p> <p>Auf Vanuatu haben Sie die Möglichkeit, das größte Tauchwrack der Welt, die SS President Coolidge, zu bestaunen. Das Landesinnere lockt mit schroffen Bergen, dichtem Dschungel und unvergleichlichen Höhlen. Der Millenium Cave ist dabei etwas für Abenteuerlustige.</p>
Tag 15	<p>Tag 15</p> <p>Freuen Sie sich auf eine abwechslungsreiche Auszeit auf See.</p>
Tag 16	<p>Honiara (Salomonen)</p> <p>Anlegezeit: 08:00</p> <p>Ablegezeit: 17:00</p> <p>In der Hauptstadt der Salomonen erleben Sie ein einmaliges Zusammenspiel verschiedenster Kulturen und Sprachen. Besuchen Sie das Parlamentsgebäude und kosten Sie auf dem Central Market lokale Spezialitäten. Oder bewundern Sie auf einem Ausflug in die umliegende Natur die faszinierende Tier- und Pflanzenwelt.</p>
Tag 17	<p>Tag 17</p> <p>Freuen Sie sich auf eine abwechslungsreiche Auszeit auf See.</p>

Tag 18	<p>Rabaul (Papua-Neuguinea) Anlegezeit: 08:00 Ablegezeit: 17:00 In Rabaul begrüßt Sie eine beeindruckende Vulkanlandschaft. Vom Volcanological Observatory haben Sie einen überragenden Blick über das Städtchen und seine Umgebung. In Rabaul selbst ist die Geschichte der Stadt allgegenwärtig.</p>
Tag 19	<p>Tag 19 Freuen Sie sich auf eine abwechslungsreiche Auszeit auf See.</p>
Tag 20	<p>Tag 20 Freuen Sie sich auf eine abwechslungsreiche Auszeit auf See.</p>
Tag 21	<p>Tag 21 Freuen Sie sich auf eine abwechslungsreiche Auszeit auf See.</p>
Tag 22	<p>Tag 22 Freuen Sie sich auf eine abwechslungsreiche Auszeit auf See.</p>
Tag 23	<p>Bitung (Sulawesi, Indonesien) Anlegezeit: 09:00 Ablegezeit: 23:00 Der Hafen Bitung gilt als das Tor zu den Schönheiten Sulawesis. Seien es die Schwefelfelsen, Vulkane und der Krater Mahawu, die Provinzhauptstadt Manado mit einem Mix aus holländischem Kolonialstil und buddhistischen Tempeln oder die schwarzen und weißen Strände der vorgelagerten Insel Lembah - die extra lange Liegezeit eröffnet viele Perspektiven.</p>
Tag 24	<p>Tag 24 Freuen Sie sich auf eine abwechslungsreiche Auszeit auf See.</p>
Tag 25	<p>Tag 25 Freuen Sie sich auf eine abwechslungsreiche Auszeit auf See.</p>
Tag 26	<p>Tagbilaran (Bohol, Philippinen) Anlegezeit: 08:00 In Tagbilaran sind die Strände, der Dschungel und Bauwerke der Altstadt sehenswert. Von dort aus gelangt man außerdem zu den berühmten Schokoladenbergen Bohols.</p>
Tag 27	<p>Tagbilaran (Bohol, Philippinen) Ablegezeit: 23:00 In Tagbilaran sind die Strände, der Dschungel und Bauwerke der Altstadt sehenswert. Von dort aus gelangt man außerdem zu den berühmten Schokoladenbergen Bohols.</p>
Tag 28	<p>Tag 28 Freuen Sie sich auf eine abwechslungsreiche Auszeit auf See.</p>
Tag 29	<p>Tag 29 Freuen Sie sich auf eine abwechslungsreiche Auszeit auf See.</p>

Tag 30	<p>Manila (Philippinen) Anlegezeit: 07:00 Ablegezeit: 22:00 Die "Perle des Orients" bietet die unterschiedlichsten Erlebnisse. Ob China in Binondo, Geschichte an den Bauwerken Intramuros, Fort Santiago, Manila Kathedrale und der San Agustin Kirche oder ein Spaziergang entlang des Hafens der Stadt: Manila hat zahlreiche Facetten.</p>
Tag 31	<p>Tag 31 Freuen Sie sich auf eine abwechslungsreiche Auszeit auf See.</p>
Tag 32	<p>Hongkong Anlegezeit: 17:00 Hongkong fesselt mit spektakulärer Skyline, internationaler und lokaler Küche, Tempeln sowie einer atemberaubenden Aussicht vom Viktoria Peak oder Kowloon Peak.</p>
Tag 33	<p>Hongkong Ablegezeit: 21:00 Hongkong fesselt mit spektakulärer Skyline, internationaler und lokaler Küche, Tempeln sowie einer atemberaubenden Aussicht vom Viktoria Peak oder Kowloon Peak.</p>
Tag 34	<p>Tag 34 Freuen Sie sich auf eine abwechslungsreiche Auszeit auf See.</p>
Tag 35	<p>Kaohsiung (Taiwan) Anlegezeit: 07:00 Ablegezeit: 15:00 In Kaohsiung schlendern Sie an der Uferpromenade der Love River Bay entlang und genießen vom auf dem Affenberg gelegenen „Love Lookout“ eine perfekte Aussicht auf die Stadt. Bestaunen Sie die aus der japanischen Kolonialherrschaft stammenden Lagerhallen und Werkstätten am Kunstzentrum Pier-2 sowie das Lichtspektakel des Dome of Light in der Bahnstation Formosa Boulevard. Wunderschön liegt der Lotus-See, ein von Tempelanlagen gesäumter See. Einen Besuch wert ist ebenso die Insel Qijin, die mit ihren weißen Leuchttürmen und dem Tianhou Tempel beeindruckt.</p>
Tag 36	<p>Tag 36 Freuen Sie sich auf eine abwechslungsreiche Auszeit auf See.</p>
Tag 37	<p>Tag 37 Freuen Sie sich auf eine abwechslungsreiche Auszeit auf See.</p>
Tag 38	<p>Incheon (Seoul, Südkorea) Anlegezeit: 09:00 Ablegezeit: 17:00 Angekommen in Incheon fällt ein Highlight der Stadt direkt ins Auge: Die Incheon Brücke ist mit über 12 Kilometern eine der längsten Schrägseilbrücken der Welt. Der Stadtteil Songdo verkörpert als grüne Hightech-Utopie puren Futurismus. Genießen Sie vom 150 Meter hohen G-Tower eine sensationelle 360-Grad-Aussicht auf Songdo und den Central Park. Oder machen Sie einen Ausflug in die nahegelegene Hauptstadt Seoul.</p>
Tag 39	<p>Jeju (Südkorea) Anlegezeit: 12:00 Ablegezeit: 19:00 Mit dem UNESCO-Weltnaturerbe Jeju erwartet Sie eine tropische Insel mit unberührter Natur. Entdecken Sie die Vielfalt wunderschöner Sandstrände und Wasserfälle und erleben Sie eine einzigartige Flora und Fauna. Bewundern Sie aber auch den buddhistischen Tempel Yakcheonsa mit seiner riesigen goldenen Buddhastatue.</p>
Tag 40	<p>Tag 40 Freuen Sie sich auf eine abwechslungsreiche Auszeit auf See.</p>

Tag 41 Kanazawa (Japan)
Anlegezeit: 08:00
Ablegezeit: 19:00
Heute haben Sie die einmalige Gelegenheit, auf den Spuren der japanischen Soldaten durch das ehemalige Samuraiviertel Nagamachi zu wandeln. Die Liebe der Japaner zur Pflanzenwelt entdecken Sie in einem der drei schönsten Gärten Japans, dem Kenroku-en Garten. Lernen Sie Japan aber auch kulinarisch kennen – auf dem Omicho-Markt, dem größten Markt in Kanazawa. Die japanische Teekultur erleben Sie bei einem Ausflug ins Higashi Chaya Viertel.

Tag 42 Tag 42
Freuen Sie sich auf eine abwechslungsreiche Auszeit auf See.

Tag 43 Otaru (Sapporo, Japan)
Anlegezeit: 06:00
Ablegezeit: 17:00
Die charmante Hauptstadt der Insel Hokkaido ist ein faszinierendes Ziel, da sie im Gegensatz zu vielen anderen Metropolen in Japan weitläufig und reich an Grünanlagen ist. Schlendern Sie gemütlich durch den Odori Park, genießen Sie die Aussicht vom Fernsehturm und entdecken Sie die wunderschöne Berglandschaft, die Sapporo umgibt. Oder lassen Sie in den heißen Quellen im Onsen-Dorf die Seele baumeln.

Tag 44 Aomori (Japan)
Anlegezeit: 10:00
Ablegezeit: 21:00
Aomori begeistert mit zahlreichen Naturhighlights, beginnend mit dem Towada-Hachimantai-Nationalpark über die Choshi Otaki Wasserfälle bis hin zum Towadasee. Genießen Sie die ungewöhnliche Flora und Fauna im ostasiatischen, urzeitlichen Buchenwald Shirakami-Sanchi, der zum UNESCO Weltkulturerbe gehört. Sehenswert ist auch die archäologische Stätte Sannai Maruyama in der Präfektur Aomori. Sie dient dank ihrer reichen Vielfalt an Artefakten und Funden als Tor in die ferne Jōmon-Zeit.

Tag 45 Hakodate (Japan)
Anlegezeit: 07:00
Ablegezeit: 16:30
Der ikonische Fischmarkt von Hakodate eignet sich perfekt für einen Eindruck des Alltags am Meer. Etwas ganz Besonderes ist die sternförmige Festung im Goryokaku-Park, die eine bedeutende Rolle in der Geschichte Japans spielte. Hakodate ist auch ein idealer Ausgangspunkt, um den Süden von Hokkaido zu erkunden. Im Onuma-Park schalten Sie zwischen den malerischen Seen, gesäumt von kleinen Inseln, in den Erholungsmodus.

Tag 46 Tag 46
Freuen Sie sich auf eine abwechslungsreiche Auszeit auf See.

Tag 47 Yokohama (Tokyo)
Anlegezeit: 07:30
Die Hafenstadt Yokohama mit ihrem modernen Zentrum Minato Mirai liegt zentral zwischen der Mega-Metropole Tokio und japanischen Berglandschaften – somit der ideale Ort, um beides zu erkunden. Die Millionenstadt Tokio begeistert mit ihrer einzigartigen Atmosphäre, vielfältiger Architektur und der Mischung aus Moderne, Tradition und Kultur.
Ausschiffung bis 10:00 Uhr.

Im Preis inbegriffen

- Kreuzfahrt in der gebuchten Kabinenkategorie auf VASCO DA GAMA
- nicko cruises Vollpension
- nicko cruises Kreuzfahrtleitung deutschsprachig
- Deutschsprachige örtliche Reiseleitung während der Ausflüge (dies kann nicht in allen Destinationen garantiert werden, in diesen Fällen englischsprachige Begleitung)
- Deutschsprachiger Service an Bord

- Erstklassiges Unterhaltungsprogramm mit bordeigenen Shows, Live-Musik und landeskundlichen Vorträgen an Bord
- Liebevolle, altersgerechte Kinderbetreuung und großer Kinderbereich
- Komfortables Whisper Audio-System bei einer Vielzahl von Ausflügen
- Nutzung des Fitnessbereichs, der Swimmingpools, der Außensportplätze und des Wellnessbereichs mit Sauna
- Persönliche Reiseunterlagen
- Kofferservice zwischen Anlegestelle und Kabine bei Ein- und Ausschiffung
- Alle Hafengebühren

Nicht im Preis inbegriffen

- Getränkepaket Premium auf Seereisen mit VASCO DA GAMA
- Getränkepaket alkoholfrei für Kids & Teens auf Seereisen mit VASCO DA GAMA
- Getränkepaket Classic auf Seereisen mit VASCO DA GAMA
- An- und Abreise
- Reiseversicherung
- Komplettschutz
- Reiserücktritt-Vollschutz
- Reise-Krankenschutz

Ihr Schiff

Ihr Schiff ist die "VASCO DA GAMA". Ausführlich
stellen wir Ihnen dieses Schiff auf unseren
Schiffseiten vor. [Ausführliche Informationen](#) zu
diesem Schiff.

