

Philippinen – Inselzauber hautnah

Reisetermin

31.01. - 14.02.2028

Reederei

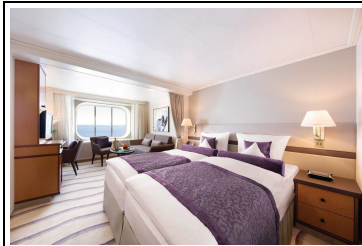
Hapag-Lloyd Cruises

Schiff

MS EUROPA

Reisecode

EUR2803



PlatinPlatin

Suite, KAT: 1, ca. 27 m², Deck 5

Doppelbelegung

€ **6.140**
pro Person

Einzelbelegung

€ **8.756**
pro Person



PlatinPlatin

Suite, KAT: 2, ca. 27 m², Deck 6

Doppelbelegung

€ **6.690**
pro Person

Einzelbelegung

€ **9.526**
pro Person



PlatinPlatin







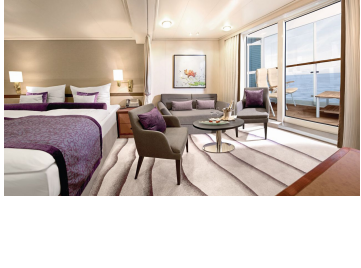





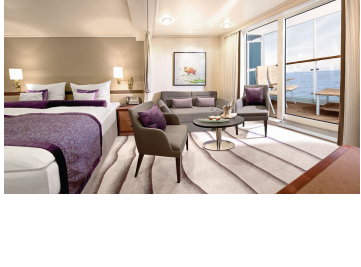


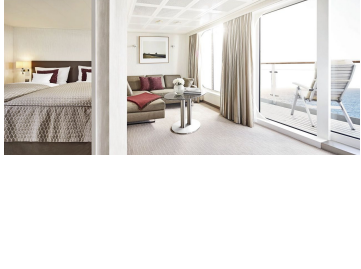


Suite, KAT: 3, ca. 27 m², Deck 7

Doppelbelegung

€ **7.240**
pro Person

Einzelbelegung

€ **10.296**
pro Person

	<p>PlatinPlatin Veranda-Suite, KAT: 4, ca. 27 m², Deck 5</p>	<p>Doppelbelegung  € 8.540 pro Person</p>
		<p>Einzelbelegung  € 12.116 pro Person</p>
	<p>PlatinPlatin Veranda-Suite, KAT: 5, ca. 27 m², Deck 5, 6</p>	<p>Doppelbelegung  € 9.870 pro Person</p>
		<p>Einzelbelegung  € 13.978 pro Person</p>
	<p>PlatinPlatin Veranda-Suite, KAT: 6, ca. 27 m², Deck 6, 7, 9</p>	<p>Doppelbelegung  € 11.090 pro Person</p>
		<p>Einzelbelegung  € 15.686 pro Person</p>
	<p>PlatinPlatin SPA Suite, KAT: 10, ca. 27 m², Deck 7</p>	<p>Doppelbelegung  € 11.970 pro Person</p>
		<p>Einzelbelegung  € 24.340 pro Person</p>
	<p>PlatinPlatin Veranda-Suite, KAT: 7, ca. 27 m², Deck 9</p>	<p>Doppelbelegung  € 12.140 pro Person</p>
		<p>Einzelbelegung  € 17.156 pro Person</p>
	<p>PlatinPlatin Penthouse Deluxe Suite, KAT: 8, ca. 45 m² mit Veranda, Deck 10</p>	<p>Doppelbelegung  € 19.040 pro Person</p>
		<p>Einzelbelegung  € 38.480 pro Person</p>



Silber Garantie-Veranda Suite Kat. 4



Silber Smart Kat. 4-7



Silber Garantie-Veranda Suite Kat. 4-5



Silber Garantie-Veranda Suite Kat. 6



Silber Garantie-Veranda Suite Kat. 6-7



Silber Garantie-Veranda Suite Kat. 5



Penthouse Grand Suite, KAT: 9, ca. 85 m² mit Veranda, Deck 10



Silber Garantie-Suite Kat. 1-3



Silber Garantie-Suite Kat. 1



Silber Smart Kat. 1-6



Silber Garantie-Penthouse Deluxe Suite Kat. 8



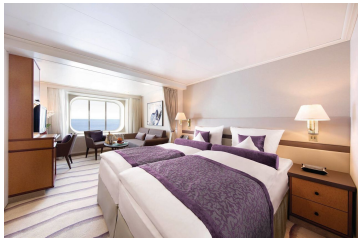
Silber Garantie-Veranda Suite Kat. 7



Silber Garantie-Suite Kat. 2



Silber Garantie-SPA Suite Kat. 10



Silber Garantie-Suite Kat. 3



Hongkong/China

Mo., 31.01.2028 Übernachtung an Bord

Hongkong/China, Abfahrt 12.00 Uhr

Di., 01.02.2028 Hongkong, einst eine britische Kolonie, hat sich zu einer der dynamischsten und bedeutendsten Metropolen der Welt entwickelt. Die Stadt ist ein globales Finanzzentrum und ein wichtiges Handelsdrehkreuz für den asiatischen Markt. Mit seiner beeindruckenden Skyline, den belebten Straßenmärkten, den luxuriösen Einkaufszentren und den exquisiten Restaurants bietet Hongkong eine reiche Vielfalt an Erlebnissen. Die Stadt ist ein Schmelztiegel der Kulturen, in dem Tradition und Moderne aufeinandertreffen. Heutzutage spielt Hongkong eine zentrale Rolle im internationalen Geschäft, insbesondere in den Bereichen Finanzen, Handel und Technologie.

Mi., 02.02.2028 Entspannung auf See

Hundred Islands/Lingayengolf/Philippinen, 07.30 – 13.30 Uhr

Do., 03.02.2028

Verstreute grüne Tupfer auf türkisblauem Wasser: Über 100 kleine Kalksteininseln bilden den Hundred-Islands-Nationalpark in der Lingayen-Bucht, einen Ort für Entdecker und Träumer. Nur wenige der Eilande sind zugänglich und wie gemacht für ruhige Bootstouren, kurze Wanderungen oder entspannte Stunden am Strand. Wer mag, schnorchelt durch die klare Bucht mit Seegraswiesen und Korallen oder genießt von einem der Aussichtspunkte den Blick über das weite Inselmeer.

Manila/Philippinen, 08.00 – 20.00 Uhr

Fr., 04.02.2028

Manila, die lebhafte Hauptstadt der Philippinen, wurde 1571 von den Spaniern gegründet und war lange das Zentrum der Kolonialverwaltung. Noch heute zeugen im historischen Viertel Intramuros die mächtigen Mauern, alten Kirchen und Museen von der bewegten Geschichte der Stadt. Über das grandiose Erbe wachen beeindruckende Wolkenkratzer, die Sie mit hochmodernen Einkaufszentren zum Shopperlebnis erwarten. Bei Ihren Erkundungen sollten Sie unbedingt auch einen Abstecher über die bunten Märkte machen oder die philippinischen Spezialitäten der zahlreichen Garküchen probieren.

Coron/Busuanga/Philippinen, 12.30 – 19.00 Uhr

Sa., 05.02.2028

Auf der Insel Busuanga erwartet Sie die lebhafte Stadt Coron: Motorräder tuckern durch enge Gassen, an Straßenständen duftet es nach gegrilltem Fisch, aus kleinen Läden klingt Musik. Rund um die Stadt erstreckt sich eine faszinierende Inselwelt mit einsamen Buchten, grünen Hügeln und einem schillernden Meeresleben. Von hier aus liegt das paradiesische Coron nicht weit entfernt – ein Naturwunder mit stillen Lagunen, kristallklaren Seen und grünen Klippen. Schnorcheln Sie entlang farbenfroher Riffe zu einer bunten Unterwasserwelt oder wandern Sie zu Aussichtspunkten mit Blick über das stille Inselmeer.

Romblon/Philippinen, 08.00 – 24.00 Uhr

So., 06.02.2028

Romblon Island hat sich vom Geheimtipp zum kleinen Auswandererparadies entwickelt. Kein Wunder, lockt die Insel doch mit unberührter Natur, türkisfarbenem Wasser und dem einzigartigen Bonbon Beach, dessen weiße Sandbank bei Ebbe das Meer teilt und wie gemacht ist für einen fast magischen Spaziergang über das Wasser. Berühmt ist Romblon auch für seine traditionsreiche Marmorproduktion – in den kleinen Werkstätten können Sie den Künstlern beim Schnitzen und Polieren von meisterhaften Skulpturen über die Schulter schauen. Auf den Spuren der Geschichte führt Sie der Weg zur alten Festung San Andres, die neben Einblicken in das spanische Kolonialerbe auch grandiose Aussichten bietet.

Boracay/Philippinen, 08.00 – 22.00 Uhr

Mo., 07.02.2028

Puderzuckerfeine Strände, eine türkisfarbene Lagune und dichter Dschungel – Boracay, die berühmteste Insel der Philippinen, verzaubert mit einer einzigartigen Kulisse, die zum Träumen einlädt. Das touristische Leben konzentriert sich auf die charmanten Orte Balabag, Manoc-Manoc und Yapak, doch der wahre Star der Insel ist der fast 4 km lange White Beach, der unendlich viel Platz zum Entspannen bietet. Berühmt ist Boracay auch für den betörenden Duft von Ylang-Ylang, dessen Blüten zur Gewinnung des ätherischen Ylang-Ylang-Öls genutzt werden. Die Insel kombiniert eine idyllische Naturkulisse mit exotischem Flair – ein Paradies für Sonnenanbeter und Naturliebhaber

Malcapuya Island/Calamian Gruppe/Philippinen, 07.00 – 16.00 Uhr

Di., 08.02.2028

Am strahlend weißen, feinsandigen Strand der idyllischen Insel Malcapuya erwartet Sie ein ganz besonderes Erlebnis. Fast unberührt und fernab von Touristenströmen, bietet sie pure Natur, sonnengetränkte Küstenstreifen und kristallklares, türkisblaues Wasser. Mit den bordeigenen Zodiacs gelangen Sie direkt an den Strand, wo Sie die Ruhe genießen, in der Sonne entspannen oder einfach die atemberaubende Umgebung auf sich wirken lassen können. Wenn der Tag sich dem Ende zuneigt, verwandelt sich Malcapuya Island in eine wahre Postkartenkulisse: Der Sonnenuntergang taucht Strand und Meer in warme Goldtöne und schafft eine unvergessliche Stimmung.

Puerto Princesa/Palawan/Philippinen, 07.00 – 18.00 Uhr

Mi., 09.02.2028

Palawan gilt als eine der schönsten Inseln der Welt. Es fasziniert mit weißen Stränden, smaragdgrünen Lagunen und dichten Urwäldern, die die imposanten Kalksteinfelsen überwuchern. Seine Hauptstadt Puerto Princesa liegt malerisch auf einer Halbinsel an der Puerto Princesa Bay. Ein Highlight ist die Kulisse des Puerto Princesa Subterranean River National Park: Das UNESCO-Welterbe begeistert mit dem Sabang-Untergrundfluss, der sich über 7 km durch bizarre Höhlen mit Stalaktiten und Stalagmiten windet, während die ursprüngliche Natur Sie mit Schmetterlingen, Papageien, Affen und Fledermäusen verzaubert. Sonnenanbeter zieht es in die Cowrie-Bucht, wo sanfte Wellen und das Säuseln der Palmen zum Relaxen einladen.

Do., 10.02.2028
- Fr., 11.02.2028

Entspannung auf See

Con Dao/Vietnam, 08.00 – 18.00 Uhr

Sa., 12.02.2028

Con Dao ist ein Archipel vor der südlichen Küste Vietnams, der bekannt ist für seine unberührte Natur und reiche Geschichte. Die Inseln bieten traumhafte Strände, dichten Dschungel mit Wanderwegen durch grüne Täler, über steile Bergrücken und hin zu versteckten Wasserfällen sowie ein faszinierendes Meeresleben: In den geschützten Gewässern des Con-Dao-Nationalparks finden sich farbenfrohe Korallengärten, seltene Dugongs, Meeresschildkröten, bunte Riffische und gelegentlich auch Riffhaie. Con Dao war früher berüchtigt für seine Gefängnisse, heute zeugen Gedenkstätten von dieser Vergangenheit.

Ho-Chi-Minh-Stadt/Vietnam, Ankunft 12.00 Uhr

Übernachtung an Bord

So., 13.02.2028

Das wirtschaftliche Herz Vietnams schlägt in Ho-Chi-Minh-Stadt, einer Metropole, die im Süden des Landes an der Mündung des Saigon-Flusses liegt. Das ehemalige Saigon wurde 1976, nach der Wiedervereinigung von Nord- und Südvietnam, zu Ehren des früheren Präsidenten Ho Chi Minh umbenannt. Weit sichtbare Wahrzeichen wie der 461 m hohe Wolkenkratzer Landmark 81 und der Bitexco Financial Tower mit einer Höhe von rund 260 m prägen die Skyline der Stadt. Neben seiner wirtschaftlichen Bedeutung ist Ho-Chi-Minh-Stadt auch ein kulinarisches Zentrum, das eine Vielzahl von vietnamesischen und internationalen Restaurants bietet. Im trubeligen Stadtzentrum lockt Chinatown, auch bekannt als Cholon, mit Märkten, die allerlei Kuriositäten zum Stöbern und Staunen bereithalten. Die Liegezeit über Nacht ermöglicht Ihnen ein entspanntes Ausklingen des Tages.

Mo., 14.02.2028

Ho-Chi-Minh-Stadt/Vietnam

Im Preis inbegriffen

- Shuttletransfer in ausgewählten Häfen
- Zum Ausleihen: Fahrräder (soweit von den örtlichen Behörden genehmigt), Schnorchelausrüstung, warme Parkas, Regen- und Sonnenschirme (bitte beachten Sie, dass es sich um ein limitiertes Kontingent handelt und die Leihartikel nicht vorab reserviert werden können)
- Hafeninformationen mit Stadtplan und Tipps für den Landgang
- Zodiacfahrten zu versteckten Stränden und Buchten (wetter- und routenabhängig)
- Champagner und Köstlichkeiten zur Begrüßung
- Minibar (alkoholfreie Erfrischungsgetränke und Bier) und frische Früchte, auf Wunsch täglich neu aufgefüllt
- 24-Stunden-Suitenservice, Butlerservice in den Penthouse Suiten
- Unterhaltungs- und Informationssystem (Gästeportal) mit einer vielfältigen Filmauswahl, Musik aus diversen Genres, Hörspielen sowie persönlichem EUROPA E-Mail-Postfach
- Digitaler Zeitungsservice: „Die Welt“ als verkürzte Bordausgabe

- Exklusive Serviceprivilegien in den SPA Suiten und Penthouse Suiten
- Täglich wechselndes Unterhaltungsprogramm mit sorgsam ausgewählten Gastkünstlern
- Hochkarätige Klassik, faszinierende Konzerte, Kabarettisten, Lesungen und Theaterstücke
- Aktivprogramme und Vortragsreihen, Talks, Vorträge und Workshops mit renommierten Lektoren und Experten
- Gut sortierte Bordbibliothek
- Kostenloses Internet an Bord - eine Stunde pro Gast und Tag, weitere Informationen und Bedingungen finden Sie hier [Internet](#)
- Fünf Restaurants ohne Aufpreis: EUROPA Restaurant, drei Spezialitätenrestaurants und ein Buffetrestaurant
- Vollpension: Frühstück, Spätaufsteherfrühstück, Lunch und Dinner, Patisserie sowie Snacks
- Kaffee- und Teespezialitäten
- Ausgewählte Softdrinks
- Hafen- und Flughafengebühren
- 15 m langer, beheizbarer Meerwasser-Pool, Whirlpool, Fitnessbereich mit Meerblick
- Vielfältiges Angebot an Fitnesskursen – im Innenbereich oder unter freiem Himmel
- SPA-Bereich mit Sauna, Dampfbad, Infrarotstühlen, Ruheraum und Tee-Lounge

Nicht im Preis inbegriffen

- Flugan- und Abreise, wenn Sonderflüge ab/bis Deutschland nicht inkludiert sind
- weitere Reiseversicherungen
- Visa- oder Passgebühren (falls erforderlich)
- persönliche Ausgaben (Einkäufe, optionale Ausflüge)
- sonstige im Programm nicht genannte Leistungen
- Anreisepaket Hongkong: 1.000 €
- Abreisepaket Ho Chi Minh Stadt: 1.210 €

Ihr Schiff

Ihr Schiff ist die "MS EUROPA". Ausführlich stellen wir Ihnen dieses Schiff auf unseren Schiffseiten vor. [Ausführliche Informationen](#) zu diesem Schiff.

