

## Sonnenvergnügen und mediterrane Eleganz

Reisetermin

27.07. - 05.08.2026

Reederei

Hapag-Lloyd Cruises

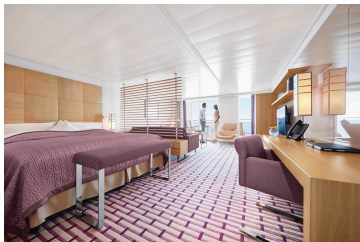





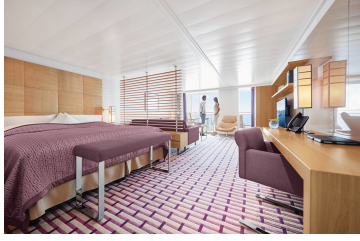


Schiff

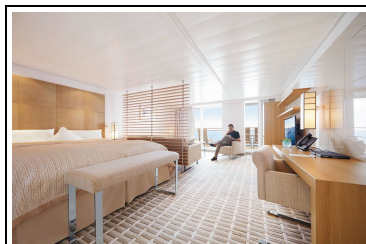
MS EUROPA 2

Reisecode

EUX2617



	SilberSilber <b>Silber Smart Kat. 6-7</b>
	<div>Doppelbelegung  € 7.992 pro Person</div> <div>Einzelsbelegung  € 19.980 pro Person</div>
	PlatinPlatin <b>Grand Ocean Suite, KAT: 6, 42 m²</b>
	<div>Doppelbelegung  € 10.880 pro Person</div> <div>Einzelsbelegung  € 21.760 pro Person</div>
	PlatinPlatin <b>Grand Ocean Suite, KAT: 7, 42 m²</b>
	<div>Doppelbelegung  € 11.590 pro Person</div> <div>Einzelsbelegung  € 23.180 pro Person</div>



PlatinPlatin

**Penthouse Suite, KAT: 8, 42 m²**

Doppelbelegung

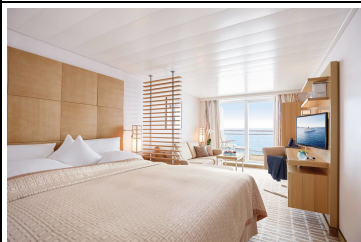


**€ 13.000**  
pro Person

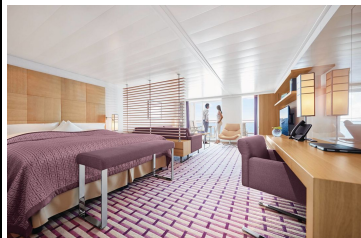
Einzelbelegung



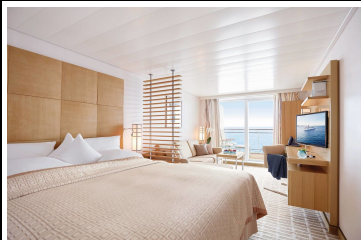
**€ 26.000**  
pro Person



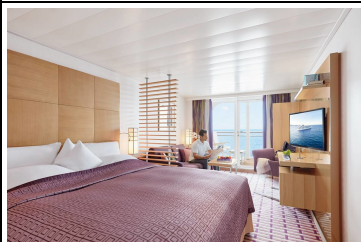
**Silber Garantie-Veranda Suite Kat. 4**



**Silber Garantie-Grand Ocean Suite Kat. 6**



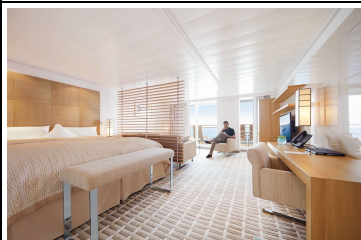
**Silber-Garantie-Veranda Suite Kat. 3**



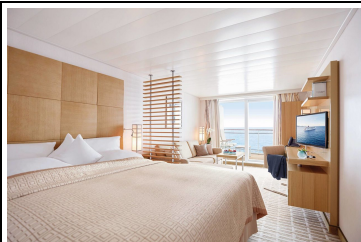
**Silber Smart Kat. 1-2**



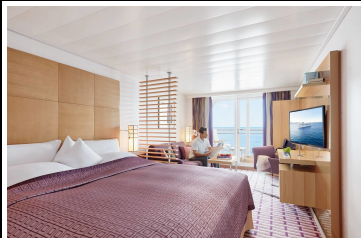
**Familien Appartement Kat. 12**



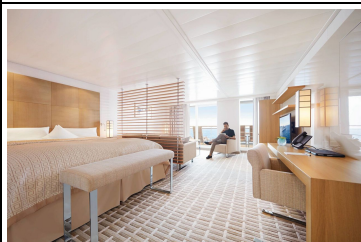
**Penthouse Suite, KAT: 13, barrierefrei 42 m²**



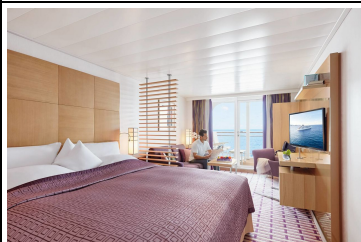
**Verandasuite Kat. 1**



**Ocean Suite, KAT: 2, 28 m²**



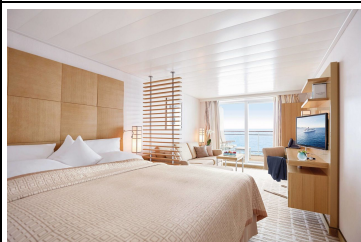
**Penthouse Suite, KAT: 9, 42 m²**



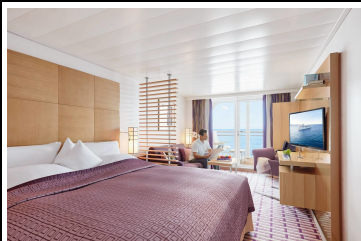
**Silber Smart Kat. 1-4**



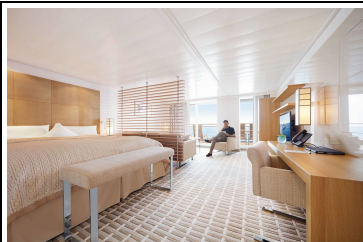
**Silber Smart Kat. 6-8**



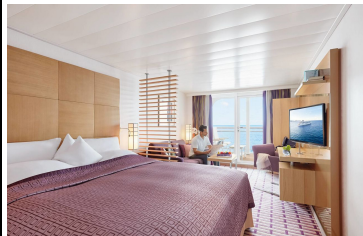
**Veranda Suite, KAT: 5, 28 m²**



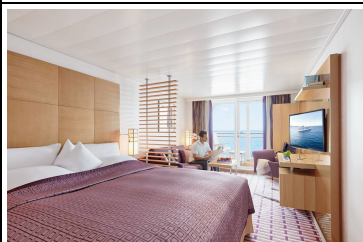
**Ocean Suite, KAT: 4, 28 m²**



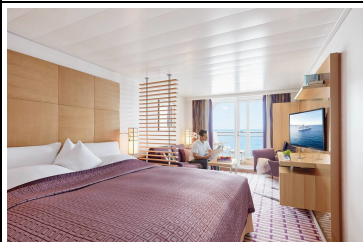
**Silber Garantie-Penthouse Suite Kat. 8**



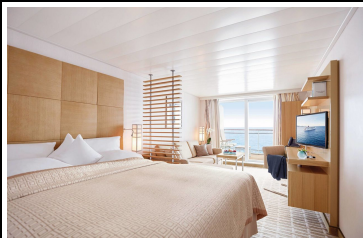
**Silber Garantie-Ocean Suite Kat. 1**



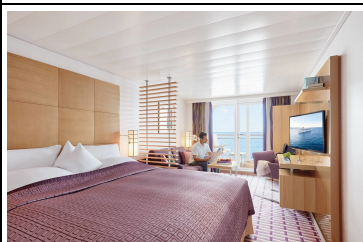
**Ocean Suite, KAT: 3, 28 m²**



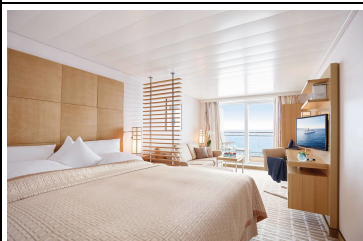
**Silber Garantie-Ocean-Suite Kat. 4**



**Veranda Suite, KAT: 3, 28 m²**

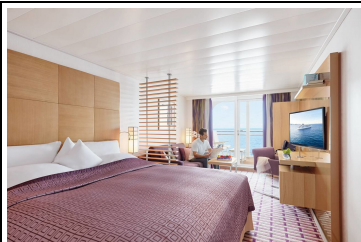


**Silber Garantie-Ocean Suite Kat. 2**

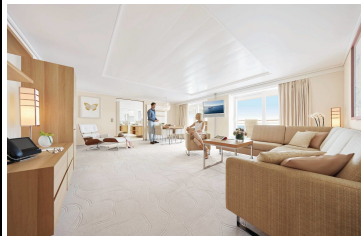


**Veranda Suite, KAT: 2, 28 m²**

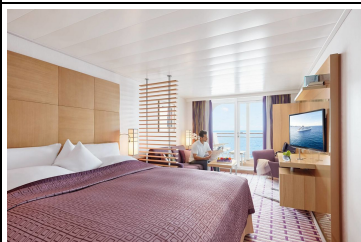




**Silber Garantie Ocean Suite Kat. 3**



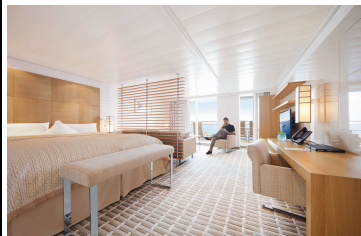
**Owner Suite, KAT: 11, 99 m²**



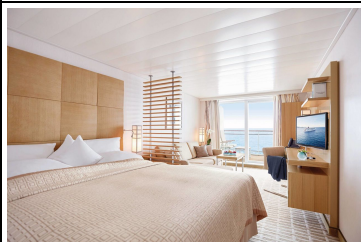
**Ocean Suite, KAT: 1, 28 m²**



**Grand Penthouse Suite, KAT: 10, 78 m²**



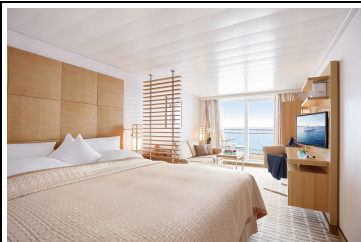
**Silber Garantie-Penthouse Suite Kat. 9**



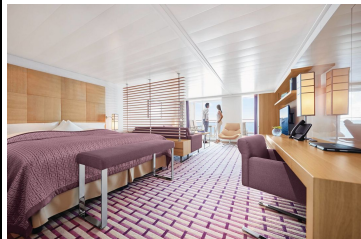
**Silber Garantie-Veranda Suite Kat. 1**



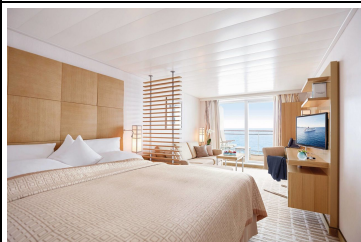
**Silber Garantie-Familien Appartement Kat. 12**



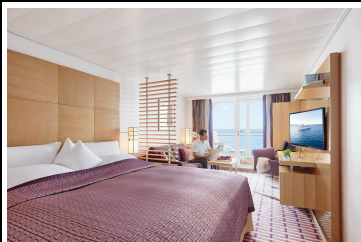
**Silber Garantie-Veranda Suite Kat. 2**



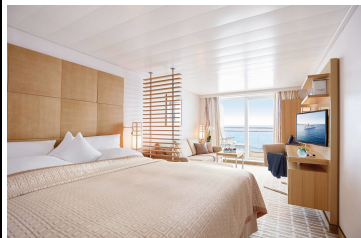
**Silber Garantie-Grand Ocean Suite Kat. 7**



**Veranda Suite, KAT: 4, 28 m²**



**Silber Smart Kat. 3-4**



**Silber Garantie-Veranda Suite Kat. 5**



## Im Preis inbegriffen

- Champagner am Anreisetag
- Minibar, täglich neu gefüllt
- Nespresso-Maschine
- 24-Stunden-Suitenservice
- Butlerservice in den Penthouse, Grand Penthouse und Owner Suiten.
- Gästeportal mit umfangreichem Unterhaltungs- und Informationsprogramm sowie persönlichem EUROPA 2 E-Mail-Postfach
- Täglich wechselndes Unterhaltungsprogramm mit Vorträgen, Konzerten, Workshops sowie einem anspruchsvollen Abendprogramm, zum Beispiel mit Live-Shows oder Lesungen
- Kostenloses Internet an Bord - Eine Stunde pro Gast und Tag. Weitere Informationen und Bedingungen finden Sie hier.
- Exklusive Gourmetrestaurants, alle ohne Aufpreis, mit flexiblen Tischzeiten und ohne feste Platzzuordnung
- Vollpension: Frühstück, Spätaufsteherfrühstück, Lunch und Dinner, Patisserie sowie Snacks
- Tee- und Kaffeespezialitäten
- Ausgewählte Softdrinks
- Umfassendes Spiel-, Sport- und Kreativprogramm für Kids ab 4 Jahren und für Teens

- Baby-Welcome-Paket für Eltern mit Babys bzw. Kleinkindern bis einschließlich 3 Jahre
- 1.000 Quadratmeter OCEAN SPA und Fitness-Bereich
- Umfangreiches Angebot an Sportkursen im Innenbereich oder unter freiem Himmel
- Vier Saunen und modernste Trainingsgeräte
- Kostenlos zum Ausleihen: Citybikes (vorbehaltlich behördlicher Genehmigung) und Schnorchelausrüstungen
- Zodiacfahrten (je nach Route und Wetterverhältnissen) sowie Anlandungen oder Rundfahrten in bordeigenen Zodiacs oder Tendern
- Hafen- und Flughafengebühren

## Nicht im Preis inbegriffen

- Flugan- und Abreise, wenn Sonderflüge ab/bis Deutschland nicht inkludiert sind
- weitere Reiseversicherungen
- Visa- oder Passgebühren (falls erforderlich)
- persönliche Ausgaben (Einkäufe, optionale Ausflüge)
- sonstige im Programm nicht genannte Leistungen
- Anreisepaket Malaga: 385 €
- Abreisepaket Monte-Carlo: 390 €



## Ihr Schiff

Ihr Schiff ist die "MS EUROPA 2". Ausführlich  
stellen wir Ihnen dieses Schiff auf unseren  
Schiffseiten vor. [Ausführliche Informationen](#) zu  
diesem Schiff.

