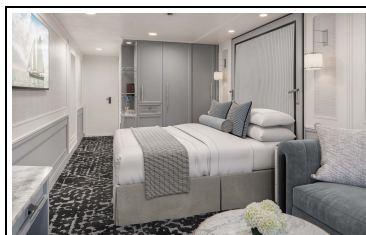
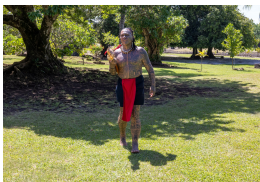


Magie der Südsee

Reisetermin
 19.10. - 30.10.2026
 Reederei
 Oceania Cruises
 Schiff
 Oceania Riviera
 Reisecode
 RVA261019



Riviera Innenkabine Kategorie G

Doppelbelegung

€ 2.839
 pro Person

i **Garantiekabine:** Eine Garantiekabine wird für die ausgewählte Kategorie bestätigt. Ihre konkrete Suite oder Kabine wird Ihnen innerhalb von 45 Tagen vor der Einschiffung zugewiesen, möglicherweise jedoch erst bei der Einschiffung.



Riviera Innenkabine Kategorie F

Doppelbelegung

€ 3.059
 pro Person



Riviera Deluxe Oceanview Kategorie C

Doppelbelegung

€ 3.479
 pro Person



Riviera Verandakabine Kategorie B4


Doppelbelegung

€ 3.618
 pro Person



Riviera Verandakabine Kategorie B3


Doppelbelegung

 € 3.699
pro Person



Riviera Verandakabine Kategorie B2


Doppelbelegung

 € 3.789
pro Person



Riviera Verandakabine Kategorie B1


Doppelbelegung

 € 3.870
pro Person



Riviera Concierge Level Verandakabine Kategorie A4


Doppelbelegung

 € 3.951
pro Person



Riviera Concierge Level Verandakabine Kategorie A3


Doppelbelegung

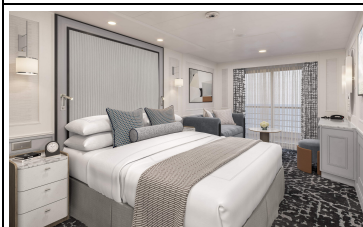
 € 4.032
pro Person



Riviera Concierge Level Verandakabine Kategorie A2


Doppelbelegung

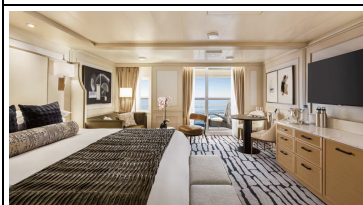
 € 4.113
pro Person



Riviera Concierge Level Verandakabine Kategorie A1


Doppelbelegung

 € 4.194
pro Person



Riviera Penthouse Suite Kategorie PH3

Doppelbelegung

 € 5.103
pro Person


i Garantiekabine: Eine Garantiekabine wird für die ausgewählte Kategorie bestätigt. Ihre konkrete Suite oder Kabine wird Ihnen innerhalb von 45 Tagen vor der Einschiffung zugewiesen,

möglicherweise jedoch erst bei der Einschiffung.



Riviera Penthouse Suite Kategorie PH2


Doppelbelegung

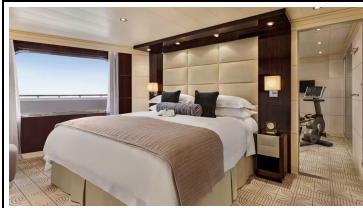
 € **5.220**
pro Person



Riviera Penthouse Suite Kategorie PH1


Doppelbelegung

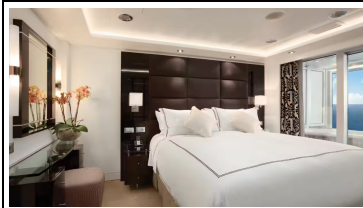
 € **5.346**
pro Person



Riviera Vista Suite Kategorie VS


Doppelbelegung

 **Nicht verfügbar**



Riviera Oceania Suite Kategorie OC


Doppelbelegung

 **Nicht verfügbar**



Riviera Owners Suite Kategorie OS

Doppelbelegung

 **Nicht verfügbar**



Tag 1:
19.10.2026 PAPEETE (TAHITI)

Tag 2:
20.10.2026 PAPEETE (TAHITI)

Tag 3:
20.10.2026 RAIATEA

Tag 4:
21.10.2026 At Sea

Tag 5:
22.10.2026 RAROTONGA

Tag 6:
23.10.2026 At Sea

Tag 7:
24.10.2026 ALOFI

Tag 8:
25.10.2026 PAGO PAGO

Tag 9:
27.10.2026 Cross the International Date Line

Tag 10:
28.10.2026 SUVA

Tag 11:
29.10.2026 LAUTOKA

Tag 12:
30.10.2026 LAUTOKA

Im Preis inbegriffen

- Kreuzfahrt in der gebuchten Kabinenkategorie
- Vollpension ab dem Abendessen des ersten Tages Abends bis zum Frühstück des letzten Tages
- Spezialitätenrestaurants
- Starlink Highspeed Internet für zwei Geräte pro Kabine/Suite
- Softdrinks, Säfte, Smoothies, Mineralwasser still und sprudelnd, Eis, Kaffee- und Teespezialitäten ganztägig und auf dem gesamten Schiff
- Crew-Trinkgelder
- Täglicher Hightea im Horizons
- Nutzung des Fitness Centers und der Fitness-Gruppenkurse
- 24 h Kabinenservice inkl. kalten und warmen Speisen, ab Concierge Class In-Suite-Dining
- Shuttle Service zwischen Schiff und Stadtzentrum, wo erforderlich
- Die Wäscherei ist für alle Gäste kostenlos

„Your World Included“:

Sie haben die Wahl zwischen einem großzügigen Landausflugsguthaben oder zwischen einer Auswahl an alkoholischen Getränken zu den Mahlzeiten, wie Bier und Wein in einer erweiterter Variation zu wählen:

- die Auswahl kostenloser, alkoholischer Getränke (Sekt, Rot-, Weiß- oder Roséwein sowie eine Auswahl internationaler Biere) gilt während der Restaurant-Öffnungszeiten - nicht nur in den Restaurants, sondern auch an den Bars.
- je nach Länge der Reise, beträgt das Guthaben für Landausflüge bis zu 600 US-Dollar pro Gast. Die genauen Beträge richten sich nach der Reisedauer.

Nicht im Preis inbegriffen

- Hin- und Rückflug ab/bis Deutschland in der Economy-Class
- Reiseversicherungen
- Visa- oder Passgebühren (falls erforderlich)
- persönliche Ausgaben (Einkäufe, optionale Ausflüge)
- sonstige im Programm nicht genannte Leistungen

Ihr Schiff

Ihr Schiff ist die "Oceania Riviera". Ausführlich stellen wir Ihnen dieses Schiff auf unseren Schiffseiten vor. [Ausführliche Informationen](#) zu diesem Schiff.

