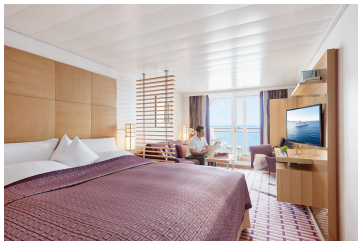

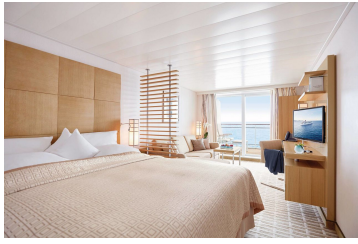

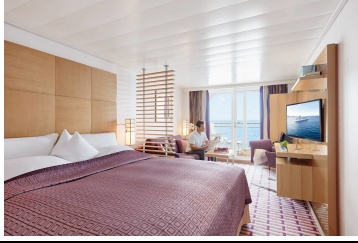

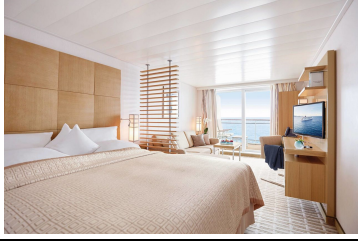



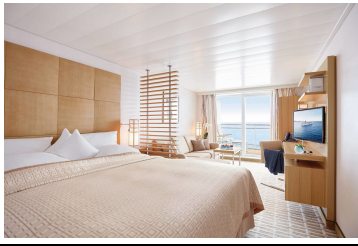

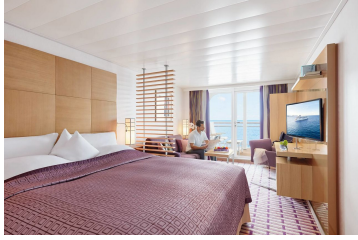

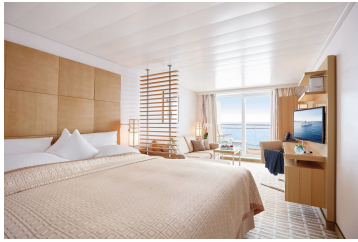

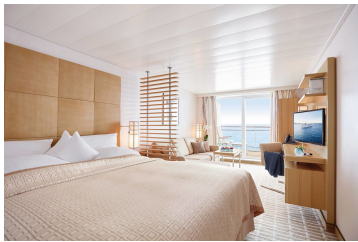


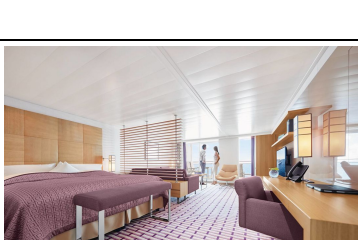


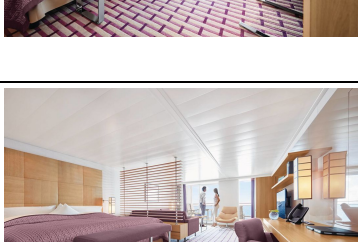


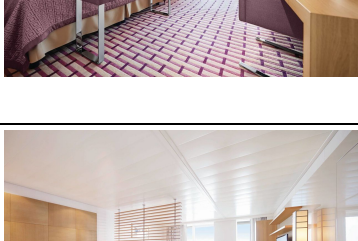


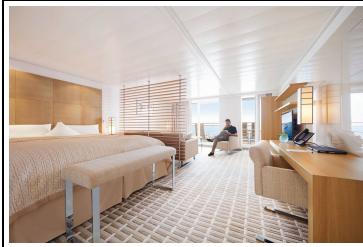


Reisetermin  
 03.06. - 16.06.2028  
 Reederei  
 Schiff  
 MS EUROPA 2  
 Reisecode  
 EUX2813

	<p>Platin  <b>Ocean Suite, KAT: 1, 28 m<sup>2</sup></b></p> <p>Doppelbelegung</p> <p style="text-align: right;">  <b>€ 8.490</b>                      pro Person                 </p>
	<p>Platin  <b>Verandasuite Kat. 1</b></p> <p>Doppelbelegung</p> <p style="text-align: right;">  <b>€ 8.740</b>                      pro Person                 </p>
	<p>Platin  <b>Ocean Suite, KAT: 2, 28 m<sup>2</sup></b></p> <p>Doppelbelegung</p> <p style="text-align: right;">  <b>€ 9.320</b>                      pro Person                 </p>
	<p>Platin  <b>Veranda Suite, KAT: 2, 28 m<sup>2</sup></b></p> <p>Doppelbelegung</p> <p style="text-align: right;">  <b>€ 9.920</b>                      pro Person                 </p>
	<p>Platin  <b>Ocean Suite, KAT: 3, 28 m<sup>2</sup></b></p> <p>Doppelbelegung</p> <p style="text-align: right;">  <b>€ 10.370</b>                      pro Person                 </p>

	<p>Platin  <b>Veranda Suite, KAT: 3, 28 m<sup>2</sup></b></p> <p>Doppelbelegung  € <b>10.620</b> pro Person</p>
	<p>Platin  <b>Ocean Suite, KAT: 4, 28 m<sup>2</sup></b></p> <p>Doppelbelegung  € <b>10.840</b> pro Person</p>
	<p>Platin  <b>Veranda Suite, KAT: 4, 28 m<sup>2</sup></b></p> <p>Doppelbelegung  € <b>11.070</b> pro Person</p>
	<p>PlatinPlatin  <b>Veranda Suite, KAT: 5, 28 m<sup>2</sup></b></p> <p>Doppelbelegung  € <b>12.370</b> pro Person</p> <p>Einzelbelegung  € <b>25.240</b> pro Person</p>
	<p>PlatinPlatin  <b>Grand Ocean Suite, KAT: 6, 42 m<sup>2</sup></b></p> <p>Doppelbelegung  € <b>15.390</b> pro Person</p> <p>Einzelbelegung  € <b>31.280</b> pro Person</p>
	<p>PlatinPlatin  <b>Grand Ocean Suite, KAT: 7, 42 m<sup>2</sup></b></p> <p>Doppelbelegung  € <b>16.340</b> pro Person</p> <p>Einzelbelegung  € <b>33.180</b> pro Person</p>
	<p>PlatinPlatin  <b>Penthouse Suite, KAT: 8, 42 m<sup>2</sup></b></p> <p>Doppelbelegung  € <b>17.620</b> pro Person</p> <p>Einzelbelegung  € <b>35.740</b> pro Person</p>



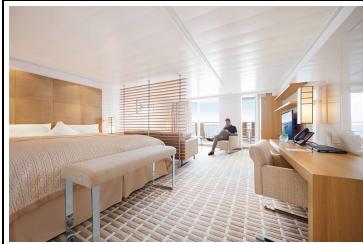
**PlatinPlatin**  
**Penthouse Suite, KAT: 9, 42 m<sup>2</sup>**

Doppelbelegung

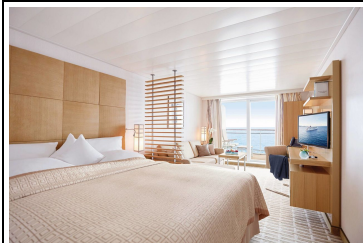
€ 20.320  
 pro Person

Einzelbelegung

€ 41.140  
 pro Person



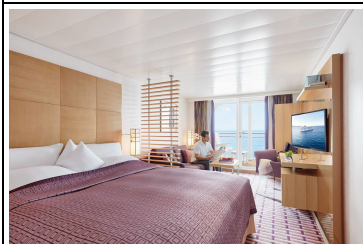
**Silber Smart Kat. 6-8**



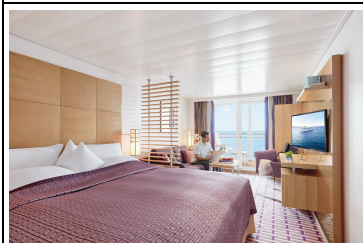
**Silber Garantie-Veranda Suite Kat. 2**



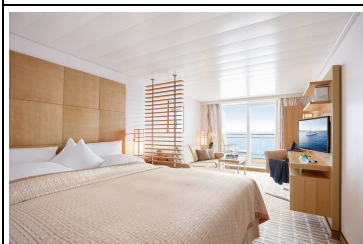
**Silber Garantie-Familien Appartement Kat. 12**



**Silber Smart Kat. 1-4**



**Silber Garantie-Ocean Suite Kat. 1**



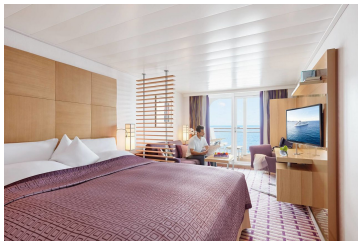
**Silber-Garantie-Veranda Suite Kat. 3**



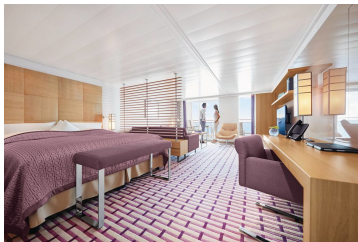
**Familien Appartement Kat. 12**



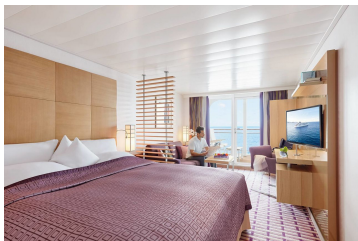
**Owner Suite, KAT: 11, 99 m²**



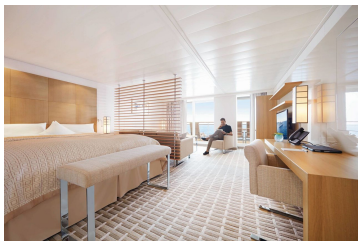
**Silber Garantie Ocean Suite Kat. 3**



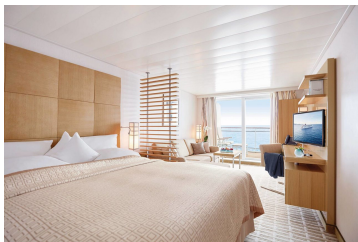
**Silber Garantie-Grand Ocean Suite Kat. 7**



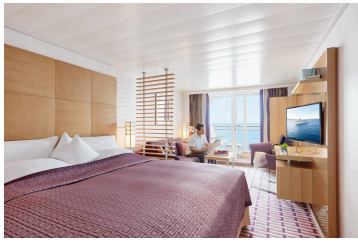
**Silber Smart Kat. 3-4**



**Silber Garantie-Penthouse Suite Kat. 8**



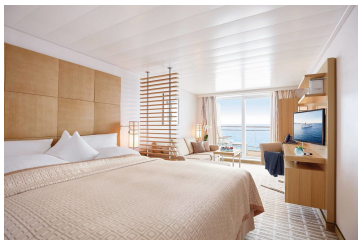
**Silber Garantie-Veranda Suite Kat. 5**



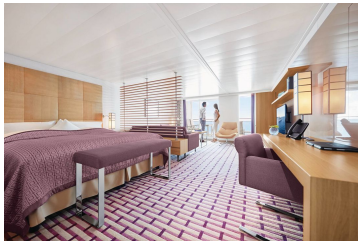
**Silber Garantie-Ocean-Suite Kat. 4**



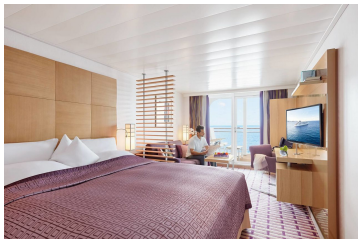
**Grand Penthouse Suite, KAT: 10, 78 m²**



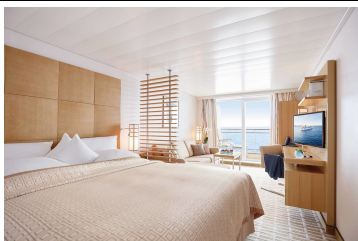
**Silber Garantie-Veranda Suite Kat. 4**



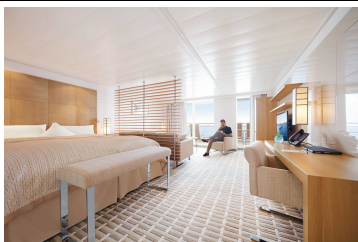
**Silber Smart Kat. 6-7**



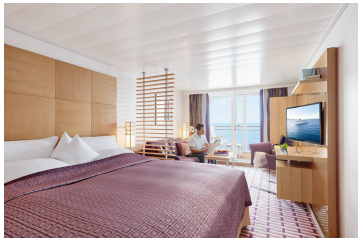
**Silber Garantie-Ocean Suite Kat. 2**



**Silber Garantie-Veranda Suite Kat. 1**



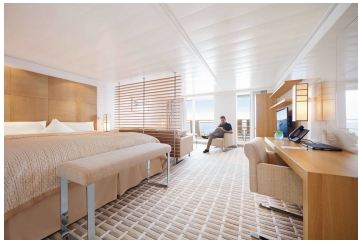
**Silber Garantie-Penthouse Suite Kat. 9**



**Silber Smart Kat. 1-2**



**Silber Garantie-Grand Ocean Suite Kat. 6**



**Penthouse Suite, KAT: 13, barrierefrei 42 m²**



Individuelle Anreise

Sa., 03.06.2028 Hamburg/Deutschland, Abfahrt 19.00 Uhr

Entspannung auf See

So., 04.06.2028

Cowes/Isle of Wight/England/Großbritannien, 08.00 – 18.00 Uhr

Mo., 05.06.2028

Eine rautenförmige Insel voller Geschichte und Charme – die Isle of Wight liegt vor der Südküste Englands und zieht Besucher mit ihrer einzigartigen Form und beeindruckenden Natur in den Bann. Einst Teil von Hampshire, ist sie seit 1974 eigenständig, mit Newport als Hauptstadt. Die markanten Kreidehügel erstrecken sich quer über das Zentrum der Insel und stürzen im Westen dramatisch ins Meer. In Cowes, einer der größten Inselstädte, treffen Naturliebhaber auf Segelsportfreunde, denn es ist besonders bekannt für den Admiral's Cup. Wanderer genießen die gut ausgeschilderten Wege mit atemberaubenden Ausblicken auf die steilen Küsten und imposanten Kreidefelsen.

Falmouth/England/Großbritannien, 08.00 – 20.00 Uhr

Di., 06.06.2028

Benannt nach dem Fluss Fal, war Falmouth schon im 17. Jh. ein bedeutender Hafen und ist bis heute ein beliebter Fischerei- und Urlaubsort. Mit bronzezeitlichen Steinkreisen, heiligen Brunnen, romantischen Herrenhäusern und urigen Pubs bietet es filmreife Kulissen inmitten der Landschaft Cornwalls. Der Golfstrom verleiht der Region ein mildes, subtropisches Klima, das sich in der üppigen Vegetation widerspiegelt. Als besonders attraktiv für entspannte Erkundungen gelten das Bodmin Moor, die umliegenden Strände und malerischen Buchten sowie der 430 km lange Coastal Path, einer der schönsten Küstenwanderwege Europas.

Scillyinseln/England/Großbritannien, 07.00 – 18.00 Uhr

Mi., 07.06.2028

Türkisfarbenes Wasser, goldene Strände und subtropische Pflanzenpracht – der Archipel der Scillyinseln begeistert mit rund 140 Eilanden, von denen nur fünf bewohnt sind. Auf Treco verzaubert der Abbey Garden mit einer Märchenwelt aus exotischen Pflanzen, mittelalterlichen Spitzbogen und historischen Galionsfiguren, die von gesunkenen Schiffen geborgen wurden. Sukkulente aus Mexiko, Aloegeväuche von den Kanaren, seltene Bäume aus Australien und viele Pflanzenschätze aus Südafrika – diese Vielfalt ist einzigartig in Großbritannien.

Fishguard/Wales/Großbritannien, 08.00 – 18.00 Uhr

Do., 08.06.2028

Das beschauliche Fishguard – oder Abergwaun, wie es von den Walisern genannt wird – thront auf den Hügeln im Norden der Grafschaft Pembrokeshire und strahlt Ruhe und Beschaulichkeit aus. Der Hauptort liegt auf einer Hügelspitze, die Unterstadt schmiegt sich entlang des kleinen Flusses Gwaun, der in den idyllischen Hafen mündet. Hier säumen malerische Häuschen das Wasser und winzige Boote schaukeln sanft auf den Wellen. Mit seiner direkten Lage am Pembrokeshire-Küstenweg ist Fishguard ein perfekter Ausgangspunkt für Wanderungen an der spektakulären Steilküste und zu versteckten Buchten – ein Paradies für Naturfreunde.

Entspannung auf See

Fr., 09.06.2028

Dartmouth/England/Großbritannien, 07.00 – 18.00 Uhr

Sa., 10.06.2028

Malerisch an der „englischen Riviera“ gelegen, besticht Dartmouth im Süden Englands mit maritimer Atmosphäre. Der Naturhafen wird von historischen Häusern gesäumt, und elegante Yachten liegen vor Anker, während die Kadetten des Royal Naval College stolz die Promenade entlanggehen. Schon die Einfahrt in den River Dart, flankiert vom Kingswear Castle und Dartmouth Castle, beeindruckt. Bereits im Jahr 1388 wurden erste Verteidigungsanlagen errichtet – die historischen Befestigungen verleihen der Küstenstadt bis heute ihren besonderen Charme. Auch die nahe gelegene St.-Petrox-Kirche erzählt von vergangenen Zeiten und fügt sich harmonisch in die idyllische Landschaft ein.

St. Peter Port/Guernsey/Kanalinseln/Großbritannien, 07.00 – 18.00 Uhr

So., 11.06.2028 Guernsey, die Perle der Kanalinseln, lockt mit atemberaubenden Steilküsten, versteckten Buchten, malerischem Hügelland und einer bewegten Geschichte. Die Natur inspirierte bereits den berühmten Maler Renoir und auch der Schriftsteller Victor Hugo lebte hier einige Zeit. Als perfektes Motiv für impressionistische Gemälde eignen sich die Gärten rund um St. Peter Port, die Inselhauptstadt gilt als schönstes Städtchen der britischen Kanalinseln. Überzeugen Sie sich selbst vom Stil des mediterran wirkenden Ortes – ein faszinierendes Labyrinth aus Terrassen und versteckten Gärten wartet darauf, von Ihnen entdeckt zu werden. Seit dem Mittelalter ist Castle Cornet das Wahrzeichen von St. Peter Port: Erkunden Sie die mystische Festung oder genießen Sie die Ruhe auf einem spektakulären Klippenpfad.

St. Helier/Jersey/Kanalinseln/Großbritannien, 07.00 – 18.00 Uhr

Mo., 12.06.2028 Mit viel maritimem Charme und entspannter Lebensart heißt Sie St. Helier auf Jersey willkommen. Bereits seit rund 150 Jahren schlägt das Herz der gastfreundlichen Stadt auf dem Central Market: In der viktorianischen Markthalle lockt eine Vielzahl von Ständen mit einem überwältigenden Angebot an regionalen Köstlichkeiten und duftenden Blumen. Rund um den Royal Square verführen die eleganten Einkaufsstraßen zu einer ausgiebigen Shoppingtour und um die quirlige Marina laden Restaurants mit authentischer Küche zum Verweilen und Genießen ein. Bleibende Erinnerungen garantiert auch der Besuch von Elizabeth Castle, das sich – abhängig von den Gezeiten – zu Fuß oder mit der Fähre erreichen lässt. Wer die Stufen zur Burgspitze erklimmt, wird mit einer spektakulären Aussicht belohnt.

Portsmouth/England/Großbritannien, 08.00 – 18.00 Uhr

Di., 13.06.2028 Portsmouth an der englischen Südküste in der Grafschaft Hampshire blickt auf rund 800 Jahre Seefahrtsgeschichte zurück. Seit dem Mittelalter ist die Stadt ein bedeutender Marinestützpunkt Englands und heute ein Symbol für maritime Tradition – im Marinemuseum erfahren Besucher Wissenswertes über die bewegte Geschichte. Nach dem Zweiten Weltkrieg wurden viele der historischen Gebäude, darunter die beiden Kathedralen, liebevoll restauriert. Neben ihnen prägt der Spinnaker Tower im Hafenviertel das Stadtbild: Der 170 m hohe Turm, der 2005 eröffnet wurde, bietet faszinierende Aussichten über die Bucht und ist ein stolzes Wahrzeichen der Hafenstadt.

Dover/England/Großbritannien, 08.00 – 18.00 Uhr

Mi., 14.06.2028 Imposant ragen die markanten weißen Klippen von Dover bis zu 106 m hoch über die tiefblauen Wellen – mit ihrem weithin sichtbaren hellen Kalkstein galten sie von jeher als Wahrzeichen der Region. Dover selbst ist ein Küstenort in der Grafschaft Kent und einer der bedeutendsten Fährhäfen Großbritanniens. Nur etwa zwei Stunden von London entfernt, ist es ein beliebter Ausgangspunkt für die Erkundung der britischen Hauptstadt: Die Metropole der Gegensätze ist ein lebendiges Mosaik aus Historie und Moderne, Kultur und Genuss und lädt dazu ein, ihre vielen Sehenswürdigkeiten zu besuchen.

Entspannung auf See

Do., 15.06.2028

Hamburg/Deutschland, Ankunft 07.00 Uhr

Fr., 16.06.2028 Individuelle Abreise

## Im Preis inbegriffen

- Champagner am Anreisetag
- Minibar, täglich neu gefüllt
- Nespresso-Maschine
- 24-Stunden-Suitenservice
- Butlerservice in den Penthouse, Grand Penthouse und Owner Suiten.

- Gästeportal mit umfangreichem Unterhaltungs- und Informationsprogramm sowie persönlichem EUROPA 2 E-Mail-Postfach
- Täglich wechselndes Unterhaltungsprogramm mit Vorträgen, Konzerten, Workshops sowie einem anspruchsvollen Abendprogramm, zum Beispiel mit Live-Shows oder Lesungen
- Kostenloses Internet an Bord - Eine Stunde pro Gast und Tag. Weitere Informationen und Bedingungen finden Sie hier.
- Exklusive Gourmetrestaurants, alle ohne Aufpreis, mit flexiblen Tischzeiten und ohne feste Platzzuordnung
- Vollpension: Frühstück, Spätaufsteherfrühstück, Lunch und Dinner, Patisserie sowie Snacks
- Tee- und Kaffeespezialitäten
- Ausgewählte Softdrinks
- Umfassendes Spiel-, Sport- und Kreativprogramm für Kids ab 4 Jahren und für Teens
- Baby-Welcome-Paket für Eltern mit Babys bzw. Kleinkindern bis einschließlich 3 Jahre
- 1.000 Quadratmeter OCEAN SPA und Fitness-Bereich
- Umfangreiches Angebot an Sportkursen im Innenbereich oder unter freiem Himmel
- Vier Saunen und modernste Trainingsgeräte
- Kostenlos zum Ausleihen: Citybikes (vorbehaltlich behördlicher Genehmigung) und Schnorchelausrüstungen
- Zodiacfahrten (je nach Route und Wetterverhältnissen) sowie Anlandungen oder Rundfahrten in bordeigenen Zodiacs oder Tendern
- Hafen- und Flughafengebühren

## Nicht im Preis inbegriffen

- Fluga- und Abreise, wenn Sonderflüge ab/bis Deutschland nicht inkludiert sind
- weitere Reiseversicherungen
- Visa- oder Passgebühren (falls erforderlich)
- persönliche Ausgaben (Einkäufe, optionale Ausflüge)
- sonstige im Programm nicht genannte Leistungen

## Ihr Schiff

Ihr Schiff ist die "MS EUROPA 2". Ausführlich stellen wir Ihnen dieses Schiff auf unseren Schiffseiten vor. [Ausführliche Informationen](#) zu diesem Schiff.

