

# Time to discover: Neuseeland und Australien

Reisetermin

25.01. - 27.02.2026

Reederei

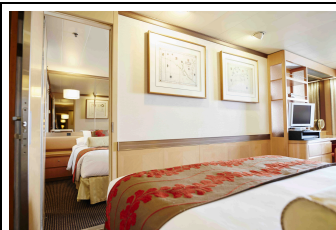
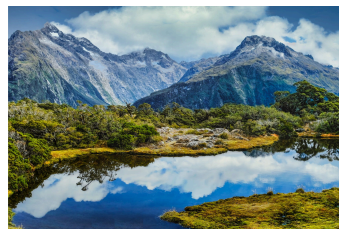
nicko cruises

Schiff

VASCO DA GAMA

Reisecode

ASB-VDG-25012026



## Außenkabine mit Fenster & Verbindungstür (Familie) Kat. 10

Dreibettbelegung



**€ 7.582**  
pro Person

Doppelbelegung

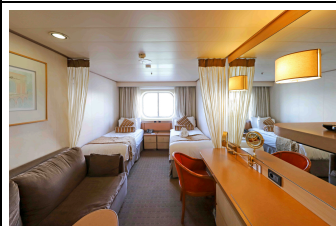


**€ 8.849**  
pro Person

Einzelbelegung



**€ 11.424**  
pro Person










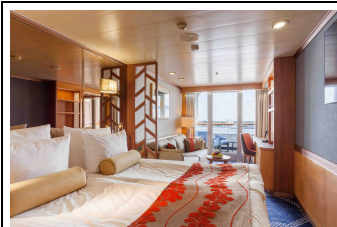
## Außenkabine mit Fenster vorn/achtern Kat. 09

Doppelbelegung



**€ 8.739**  
pro Person

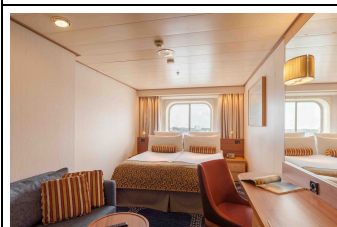
	<p>Einzelbelegung</p> <p>  <b>€ 11.270</b> pro Person         </p>
	<p><b>2-Bett Innenkabine vorn/achtern Kat. 02</b></p>
	<p><b>2-Bett Innenkabine Kat. 03</b></p>
	<p><b>Außenkabine mit Fenster vorn/achtern Kat. 08</b></p>
	<p><b>Außenkabine mit Fenster vorn Kat. 12</b></p>
	<p><b>Außenkabine mit Fenster Kat. 11</b></p>
	<p><b>Balkonkabine vorn/achtern Kat. 13</b></p>



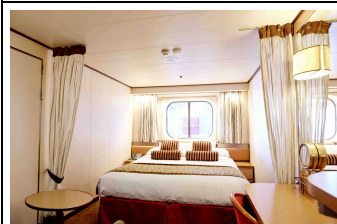
**Balkonkabine Kat. 14**



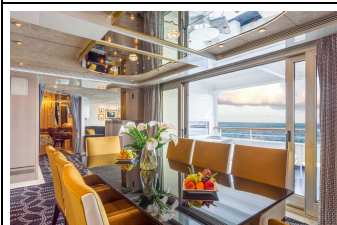
**Suite mit Balkon Kat. 15**



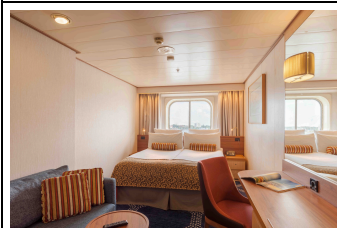
**Außenkabine mit Fenster vorn/achtern Kat. 06**



**Außenkabine mit Fenster Kat. 07**



**Penthouse Suite mit Balkon Kat. 16**



**Außenkabine mit Fenster Kat. 05**



**Außenkabine mit Bullauge vorn Kat. 04**



#### Auckland (Neuseeland)

Ablegezeit: 23:30

Tag 1 Tauchen Sie ein in die lebendige Metropole. Besuchen Sie beispielsweise den Sky Tower, das War Memorial Museum, die Auckland Domain, den One Tree Hill und verbringen Sie Zeit am Hafen.  
Einschiffung 15:00 Uhr bis 17:00 Uhr.

Tag 2

Tag 2  
Erholung auf See.

#### Napier (Neuseeland)

Anlegezeit: 07:30

Ablegezeit: 19:00

Tag 3 Einzigartiger Vintage-Flair mit Art déco-Häusern, Oldtimern und Kleidung aus den 30er Jahren lässt Sie in eine andere Zeit reisen. Auch der Berg Te Mata und die Weingüter Napiers können erkundet werden.



Tag 4 Wellington (Neuseeland)  
Anlegezeit: 13:00  
Ablegezeit: 21:00  
Bekannt für einzigartige Restaurants und Bars, warten auch das Cable Car, der Wētā Workshop für "Herr der Ringe"-Fans, Naturreservate und der Mount Victoria auf die Besucher Wellingtons.

Tag 5 Lyttelton (Christchurch, Neuseeland)  
Anlegezeit: 11:00  
Ablegezeit: 19:00  
Von Lyttelton aus geht es in die "Stadt der Gärten" Christchurch. Hier warten dem Namen entsprechend bezaubernde Gärten und Parks; aber auch Fahrten auf dem Avon, Märkte und Reservate bieten sich an.

Tag 6 Port Chalmers (Neuseeland)  
Anlegezeit: 10:00  
Ablegezeit: 18:00  
Die pittoreske Hafenstadt ist ideal für einen entspannten Tag: Besuchen Sie eines der gemütlichen Cafés oder stöbern Sie in den zahlreichen Galerien und den diversen Geschäften. Alternativ bietet sich von hier aus ein Ausflug nach Dunedin an, ein Mekka viktorianischer Architektur.

Tag 7 Oban (Neuseeland)  
Anlegezeit: 07:00  
Ablegezeit: 19:00  
Auf Stewart Island erkunden Sie den größten Nationalpark Neuseelands. Halten Sie Ausschau nach dem Kiwi, dem Nationalvogel des Landes.

Tag 8 Tag 8  
Kreuzen in den Fjorden Neuseelands. (Milford Sound, Breaksea Sound oder Dusky Sound - Captain's Choice)

Tag 9 Tag 9  
Kreuzen in den Fjorden Neuseelands. (Milford Sound, Breaksea Sound oder Dusky Sound - Captain's Choice)

Tag 10 Tag 10  
Erholung auf See.

Tag 11 Tag 11  
Erholung auf See.

Tag 12  
Hobart (Tasmanien)  
Anlegezeit: 07:00  
Ablegezeit: 14:00  
Lassen Sie sich von Hobarts Innenstadt mit tollen Märkten und dem Hafenviertel verzaubern. Vielleicht entdecken Sie in der Umgebung der tasmanischen Hauptstadt den "Tasmanischen Teufel" oder Sie genießen einfach die spektakuläre Natur.

Tag 13  
Tag 13  
Erholung auf See.

Tag 14  
Kangaroo Island (Australien)  
Anlegezeit: 11:00  
Ablegezeit: 17:00  
Auf Kangaroo Island erwartet Sie die einzigartige australische Tierwelt. Wie es der Name schon andeutet, sind hier freilebende Kängurus zu finden. Zu den einheimischen Tieren zählen aber auch Koalas, Seelöwen und Robben. Außerdem bietet die Insel eine atemberaubende Natur mit ihren dramatischen Küstenlandschaften, den Sanddünen von Little Sahara oder der Admiral's Arch, einer zum Meer hin offenen Höhle.

Tag 15  
Portland (Australien)  
Anlegezeit: 14:00  
Ablegezeit: 21:00  
In Portland erleben Sie australische Geschichte hautnah: Zum Beispiel bei einer Fahrt mit der nostalgischen Portland Cable Tram, die einzigartige Aussichten auf die Stadt und ihre malerischen Küstenlinien bietet. Oder in den Botanischen Gärten, die ältesten des Landes, die ein Paradies für Pflanzenliebhaber und eine Oase der Ruhe sind. Ein besonderes Highlight ist ein Besuch der Felsformation 12 Apostel, das zweitbeliebteste Fotomotiv Australiens nach dem Ayers Rock/Uluru. Ihr Weg dorthin führt Sie über die wohl berühmteste Straße Australiens, die Great Ocean Road.

Tag 16  
Tag 16  
Erholung auf See.

Tag 17  
Melbourne (Australien)  
Anlegezeit: 08:00  
Ablegezeit: 16:00  
Neben der 40.000 Jahre alten Geschichte der Ureinwohner bietet Melbourne viele Kulturgüter wie das Royal Exhibition Building, das Cricketstadion und die Nationalgalerie. Auch Kunst wird in vielfältiger Weise präsentiert: sei es mit Livemusik, Straßenkunst oder auch Theaterkultur.

Tag 18  
Tag 18  
Erholung auf See.

Tag 19 Sydney (Australien)  
Anlegezeit: 10:00  
Die einzigartige Skyline mit dem berühmten Opernhaus und der Hafenbrücke macht Sydney aus. Neben moderner Stadtekultur bleibt auch die Geschichte der Aboriginies erlebbar. Strandbegeisterte werden am Bondi Beach einen unvergesslichen Tag erleben.

Tag 20 Sydney (Australien)  
Ablegezeit: 16:00  
Die einzigartige Skyline mit dem berühmten Opernhaus und der Hafenbrücke macht Sydney aus. Neben moderner Stadtekultur bleibt auch die Geschichte der Aboriginies erlebbar. Strandbegeisterte werden am Bondi Beach einen unvergesslichen Tag erleben.

Tag 21 Tag 21  
Erholung auf See.

Tag 22 Tag 22  
Erholung auf See.

Tag 23 Tag 23  
Erholung auf See.

Tag 24 Townsville (Queensland, Australien)  
Anlegezeit: 07:00  
Ablegezeit: 16:00  
Entdecken Sie den World Heritage Nationalpark Townsville oder erkunden Sie die quirlige Stadt mit ihren historischen Sehenswürdigkeiten.

Tag 25 Cairns (Australien)  
Anlegezeit: 10:30  
Ablegezeit: 21:00  
Das weltberühmte Great Barrier Reef lässt das Taucherherz höher schlagen. Zudem bietet sich die Gelegenheit, das Leben der Ureinwohner, der Aborigines, bei einem Besuch des Tjapukai Cultural Parks intensiv kennenzulernen.

Tag 26 Tag 26  
Erholung auf See.

Tag 27 Tag 27  
Erholung auf See.

Tag 28  
Tag 28  
Erholung auf See.

Tag 29  
Darwin (Australien)  
Anlegezeit: 14:00  
Ablegezeit: 22:00  
Darwin bietet eine Vielzahl an Möglichkeiten - sei es die Entdeckung der Tierwelt Australiens, Bootstouren oder eine reiche Auswahl an Museen. Der Darwin Werft Bezirk wartet mit einer Fülle an Restaurants und einzigartigen Bademöglichkeiten auf Sie.

Tag 30  
Tag 30  
Erholung auf See.

Tag 31  
Tag 31  
Erholung auf See.

Tag 32  
Komodo (Indonesien)  
Anlegezeit: 08:00  
Ablegezeit: 17:00  
Im Komodo National Park oder am "Pink Beach" gibt es eine atemberaubende Natur- und Tierwelt zu entdecken. Halten Sie Ausschau nach dem Komodowaran, welcher nach der Insel benannt wurde - er sollte leicht zu entdecken sein, da er eine Größe von bis zu 3 Metern erreicht! Landgänge sind nur im Rahmen von Ausflügen möglich.

Tag 33  
Benoa (Bali)  
Anlegezeit: 12:00  
Wunderschöne Traumstrände, spektakuläre Bauwerke wie das Himmelstor oder den Besakih-Tempel und die vielfältige Tierwelt gilt es auf Bali zu erkunden.

Tag 34  
Benoa (Bali)  
Wunderschöne Traumstrände, spektakuläre Bauwerke wie das Himmelstor oder den Besakih-Tempel und die vielfältige Tierwelt gilt es auf Bali zu erkunden.  
Ausschiffung um 09:00 Uhr.

## Im Preis inbegriffen

- Kreuzfahrt in der gebuchten Kabinenkategorie auf VASCO DA GAMA

- nicko cruises Vollpension
- nicko cruises Kreuzfahrtleitung deutschsprachig
- Deutschsprachige örtliche Reiseleitung während der Ausflüge (dies kann nicht in allen Destinationen garantiert werden, in diesen Fällen englischsprachige Begleitung)
- Komfortables Whisper Audio-System bei einer Vielzahl von Ausflügen
- Erstklassiges Unterhaltungsprogramm mit bordeigenen Shows, Live-Musik und landeskundlichen Vorträgen an Bord
- Liebevolle, altersgerechte Kinderbetreuung und großer Kinderbereich
- Nutzung des Fitnessbereichs, der Swimmingpools, der Außensportplätze und des Wellnessbereichs mit Sauna
- Persönliche Reiseunterlagen
- Kofferservice zwischen Anlegestelle und Kabine bei Ein- und Ausschiffung
- Alle Hafengebühren

---

## Nicht im Preis inbegriffen

- Getränkepaket Classic auf Seereisen mit VASCO DA GAMA
- Getränkepaket Premium auf Seereisen mit VASCO DA GAMA
- Getränkepaket alkoholfrei für Kids & Teens auf Seereisen mit VASCO DA GAMA
- An- und Abreise
- Reiseversicherung
- Komplettschutz
- Reiserücktritt-Vollschutz
- Reise-Krankenschutz



## Ihr Schiff

Ihr Schiff ist die "VASCO DA GAMA". Ausführlich stellen wir Ihnen dieses Schiff auf unseren Schiffseiten vor.

[Ausführliche Informationen](#) zu diesem Schiff.

