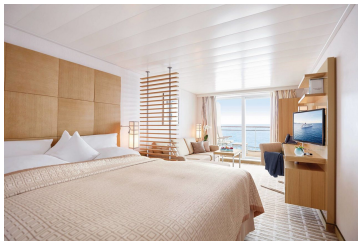



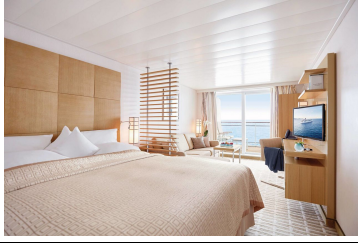



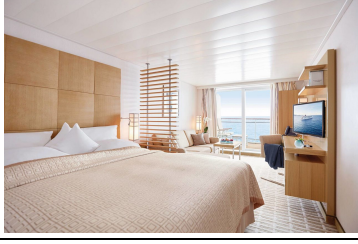



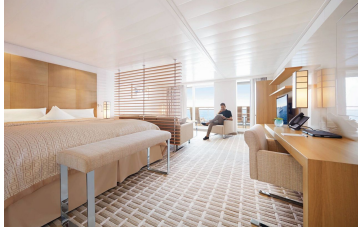













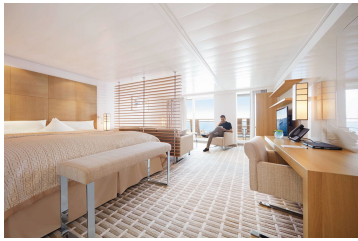



Reisetermin
 16.09. - 28.09.2026
 Reederei
 Schiff
 MS EUROPA 2
 Reisecode
 EUX2622

	<p>Platin Veranda Suite, KAT: 2, 28 m²</p> <table border="1" data-bbox="440 824 1525 913"> <tr> <td data-bbox="440 824 1374 913">Doppelbelegung</td> <td data-bbox="1382 824 1525 913">  € 8.880 pro Person </td> </tr> </table>	Doppelbelegung	 € 8.880 pro Person		
Doppelbelegung	 € 8.880 pro Person				
	<p>Platin Veranda Suite, KAT: 3, 28 m²</p> <table border="1" data-bbox="440 1077 1525 1167"> <tr> <td data-bbox="440 1077 1374 1167">Doppelbelegung</td> <td data-bbox="1382 1077 1525 1167">  € 9.830 pro Person </td> </tr> </table>	Doppelbelegung	 € 9.830 pro Person		
Doppelbelegung	 € 9.830 pro Person				
	<p>Platin Veranda Suite, KAT: 4, 28 m²</p> <table border="1" data-bbox="440 1330 1525 1420"> <tr> <td data-bbox="440 1330 1374 1420">Doppelbelegung</td> <td data-bbox="1382 1330 1525 1420">  € 10.160 pro Person </td> </tr> </table>	Doppelbelegung	 € 10.160 pro Person		
Doppelbelegung	 € 10.160 pro Person				
	<p>PlatinPlatin Penthouse Suite, KAT: 13, barrierefrei 42 m²</p> <table border="1" data-bbox="440 1583 1525 1673"> <tr> <td data-bbox="440 1583 1374 1673">Doppelbelegung</td> <td data-bbox="1382 1583 1525 1673">  € 14.270 pro Person </td> </tr> <tr> <td data-bbox="440 1684 1374 1753">Einzelbelegung</td> <td data-bbox="1382 1684 1525 1753">  € 25.686 pro Person </td> </tr> </table>	Doppelbelegung	 € 14.270 pro Person	Einzelbelegung	 € 25.686 pro Person
Doppelbelegung	 € 14.270 pro Person				
Einzelbelegung	 € 25.686 pro Person				
	<p>PlatinPlatin Grand Ocean Suite, KAT: 7, 42 m²</p> <table border="1" data-bbox="440 1859 1525 1948"> <tr> <td data-bbox="440 1859 1374 1948">Doppelbelegung</td> <td data-bbox="1382 1859 1525 1948">  € 15.220 pro Person </td> </tr> <tr> <td data-bbox="440 1960 1374 2029">Einzelbelegung</td> <td data-bbox="1382 1960 1525 2029">  € 30.440 pro Person </td> </tr> </table>	Doppelbelegung	 € 15.220 pro Person	Einzelbelegung	 € 30.440 pro Person
Doppelbelegung	 € 15.220 pro Person				
Einzelbelegung	 € 30.440 pro Person				




PlatinPlatin
Penthouse Suite, KAT: 8, 42 m²

Doppelbelegung

 € 17.120
pro Person

Einzelbelegung

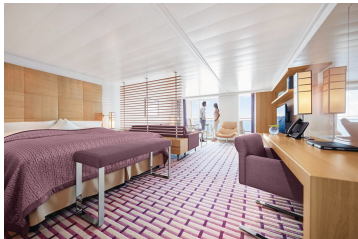
 € 34.240
pro Person



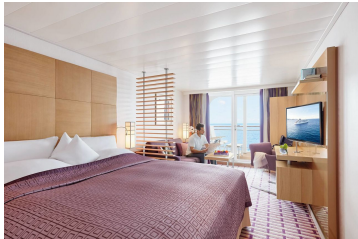
Grand Penthouse Suite, KAT: 10, 78 m²



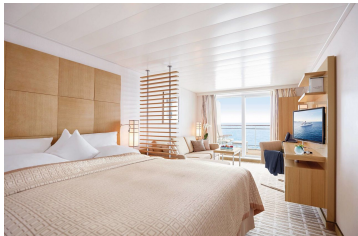
Owner Suite, KAT: 11, 99 m²



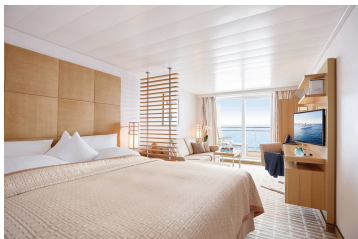
Silber Smart Kat. 6-7



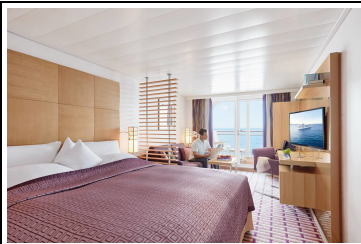
Ocean Suite, KAT: 2, 28 m²



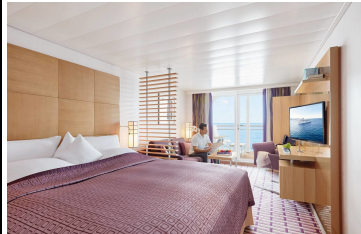
Verandasuite Kat. 1



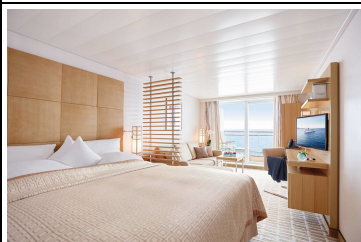
Silber-Garantie-Veranda Suite Kat. 3



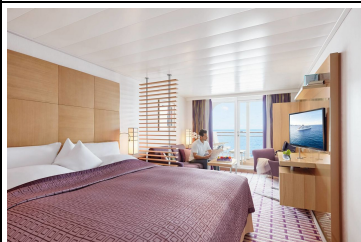
Silber Smart Kat. 1-2



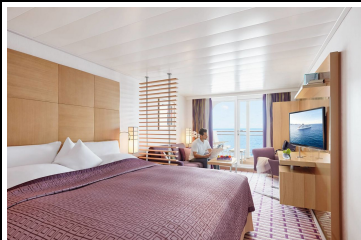
Ocean Suite, KAT: 1, 28 m²



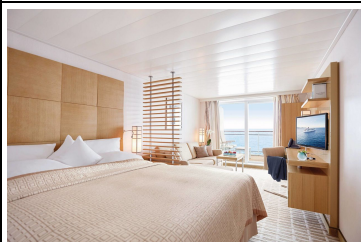
Silber Garantie-Veranda Suite Kat. 1



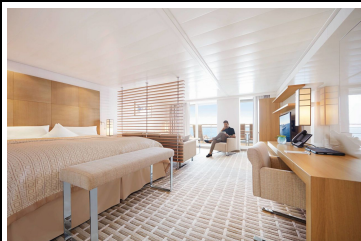
Ocean Suite, KAT: 3, 28 m²



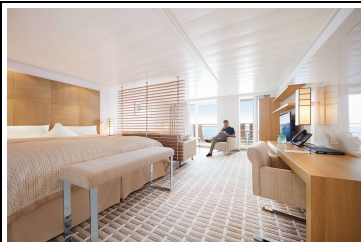
Ocean Suite, KAT: 4, 28 m²



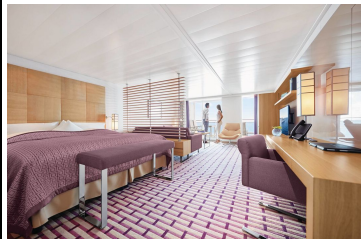
Silber Garantie-Veranda Suite Kat. 4



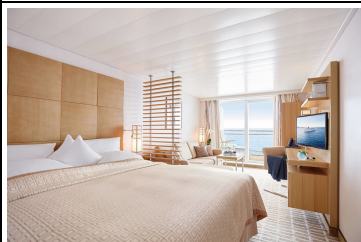
Silber Garantie-Penthouse Suite Kat. 9



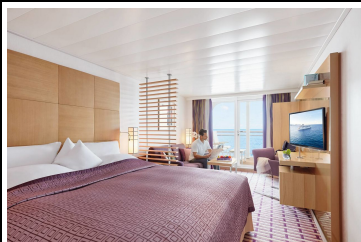
Penthouse Suite, KAT: 9, 42 m²



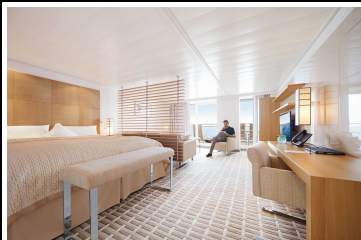
Grand Ocean Suite, KAT: 6, 42 m²



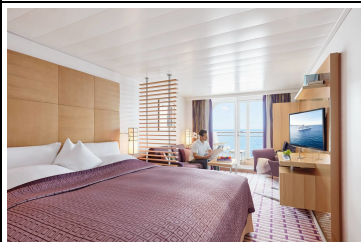
Veranda Suite, KAT: 5, 28 m²



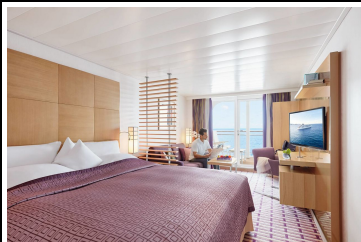
Silber Garantie-Ocean-Suite Kat. 4



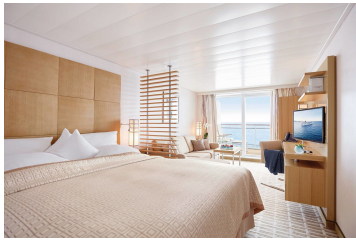
Silber Garantie-Penthouse Suite Kat. 8



Silber Smart Kat. 3-4



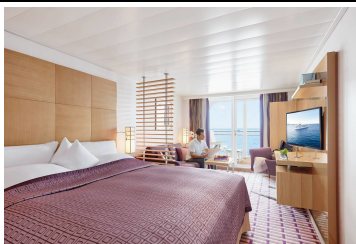
Silber Garantie-Ocean Suite Kat. 2



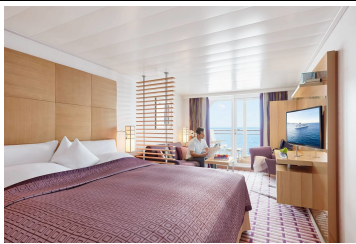
Silber Garantie-Veranda Suite Kat. 2



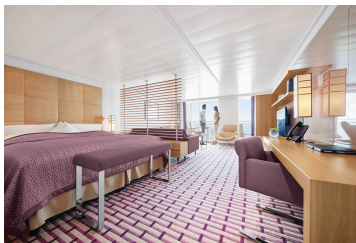
Silber Garantie-Veranda Suite Kat. 5



Silber Garantie Ocean Suite Kat. 3



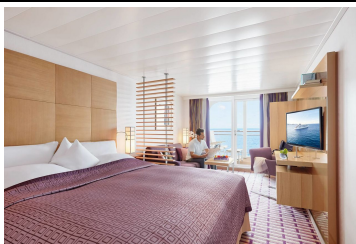
Silber Smart Kat. 1-4



Silber Garantie-Grand Ocean Suite Kat. 6



Familien Appartement Kat. 12



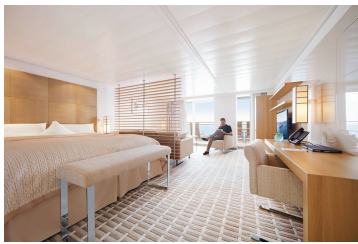
Silber Garantie-Ocean Suite Kat. 1



Silber Garantie-Familien Appartement Kat. 12



Silber Garantie-Grand Ocean Suite Kat. 7



Silber Smart Kat. 6-8



Mi., 16.09.2026
Istanbul1/Türkei
Übernachtung an Bord

Do., 17.09.2026
Istanbul1, Abfahrt 23.00 Uhr

Byzanz, Konstantinopel, Istanbul - ob Griechen, Osmanen oder Türken - sie alle haben hier ihre Spuren hinterlassen, so dass die Stadt Sehenswürdigkeiten aus allen Kulturen und Epochen zu bieten hat. Besuchen Sie die faszinierende Altstadt Istanbul, Weltkulturerbe der UNESCO, mit der Hagia Sophia, der Blauen Moschee und dem Topkapi-Palast, um nur einige Highlights zu nennen.

Fr., 18.09.2026
Passage Dardanellen/Türkei

Die Dardanellen sind eine schmale Meerenge, die das Mittelmeer mit dem Schwarzen Meer verbindet. Sie spielten eine wichtige Rolle in der Geschichte, insbesondere während des Ersten Weltkriegs bei der Schlacht von Gallipoli. Die Dardanellen erstrecken sich über etwa 61 Kilometer und sind an der schmalsten Stelle nur 1,2 Kilometer breit. Ihre strategische Bedeutung und ihre landschaftliche Schönheit machen sie zu einem faszinierenden Ort für Besucher aus aller Welt.

Sa., 19.09.2026
Kusadasi/Türkei, 8.00 – 19.00 Uhr

Kusadasi ist ein bekannter, lebhafter Ferienort südlich von Izmir im Westen der Türkei. Er liegt in einer weiten, traumhaften Bucht, die sich in viele Einzelbuchten auflöst und bietet pittoreske Ausblicke auf das glitzernde Meer. Bummeln Sie durch die facettenreiche Altstadt und genießen Sie die türkische Gastfreundschaft.

So., 20.09.2026
Marmaris/Türkei, 9.00 – 24.00 Uhr

Marmaris hat eine lange Geschichte, die bis in die Antike zurückreicht und war lange Zeit für ihren Marmorabbau bekannt. Heute ist Marmaris ein beliebtes Reiseziel mit wunderschönen Stränden, einem malerischen Hafen und einer charmanten Altstadt. Besuchen Sie die beeindruckende Marmarisburg, erkunden Sie antike Stätten wie Kaunos, Knidos oder Dalyan. Marmaris bietet eine Vielzahl von Aktivitäten und Sehenswürdigkeiten für jeden Geschmack.

Mo., 21.09.2026
Bodrum/Türkei, 8.00 – 19.00 Uhr

Bodrum ist ein malerischer Ort mit weiß getünchten Lehmhäusern, die sich dicht gedrängt den Hang hinaufziehen. Nördlich von Bodrum liegen die wichtigen archäologischen Stätten Milet und Didyma. Milet war einst die größte Stadt der antiken Welt und unter dem Begriff ?Schule von Milet? im 6. Jh. als Geburtsstätte der Wissenschaft und Philosophie bekannt. Der Tempel von Didyma ist zugleich Wallfahrtsort und Orakelstätte und dem Gott Apoll geweiht.

Di., 22.09.2026
Rhodos/Dodekanes/Griechenland, 10.00 – 19.00 Uhr

Die Altstadt von Rhodos, eine UNESCO-Weltkulturerbestätte, beherbergt beeindruckende Überreste des antiken Griechenlands und des Mittelalters. Besonders sehenswert ist Lindos, ein malerisches Dorf mit einer Akropolis und engen Gassen. Die Ritterstraße, der Großmeisterpalast und das archäologische Museum in der Altstadt von Rhodos sind weitere Highlights.

Mi., 23.09.2026
Simi/Dodekanes/Griechenland , 8.00 – 19.00 Uhr

Mit steilen Hängen und alten Herrenhäusern gehört der Hafen zu den sehenswertesten der Ägäis. Beobachten Sie bei einem Frappé die Fischer in der Bucht, oder steigen Sie für das beeindruckende Panorama die Stufen in die Oberstadt Chorio hinauf.

Agios Nikolaos/Kreta/Griechenland, 8.00 – 19.00 Uhr

Do., 24.09.2026 Die Stadt Agios Nikolaos wurde um einen natürlichen Süßwassersees herum erbaut und beherbergt Überreste einer alten Zivilisation. Das Voulismeni-Seebecken ist ein beliebter Treffpunkt mit charmanten Cafés. Die Insel Spinalonga, einst eine Leprakolonie, ist ein beeindruckendes Ausflugsziel in der Nähe. Von Agios Nikolaos aus kann man auch die berühmten archäologischen Stätten von Knossos und Phaistos besuchen. Mit seiner reichen Geschichte, der malerischen Umgebung und der Nähe zu anderen historischen Stätten ist Agios Nikolaos ein idealer Ausgangspunkt, um Kreta zu erkunden.

Thira/Santorin/Kykladen/Griechenland , 8.00 – 19.00 Uhr

Fr., 25.09.2026 Thira, auch bekannt als Santorini, hat eine faszinierende Geschichte. Die Stadt liegt auf einer Vulkaninsel und war einst eine blühende minoische Siedlung. Heute sind die Ruinen von Akrotiri ein beeindruckendes archäologisches Ausgrabungsgebiet, das einen Einblick in das antike Leben bietet. Die charakteristische Architektur von Thira mit den weiß getünchten Häusern und blauen Kuppeln ist ebenfalls sehenswert. Die atemberaubende Aussicht von den Klippen von Oia und der berühmte Sonnenuntergang sind ein Muss. Santorini bietet eine reiche Geschichte, atemberaubende Landschaften und einzigartige Attraktionen wie die Caldera, das archäologische Gebiet von Akrotiri und die schönen Strände der Insel.

Naxos/Kykladen/Griechenland , 8.00 – 18.00 Uhr

Sa., 26.09.2026

Auf Naxos kann man die Portara, die Ruinen des antiken Tempels des Apollo, besichtigen. Die mittelalterliche Burg, malerische Dörfer wie Apiranthos und Strände wie Agios Prokopios und Plaka lohnen einen Besuch.

Nauplia/Peloponnes/Griechenland , 7.00 – 17.00 Uhr

So., 27.09.2026

Nauplia, auch Nafplio genannt, bietet eine malerische Altstadt mit engen Gassen, gepflasterten Plätzen und bunten Gebäuden. Zu den Highlights gehören die Festung Palamidi, die Akropolis von Nauplia, der Syntagma-Platz und die Bourtzi-Festung auf einer kleinen Insel vor der Küste. Die Stadt ist auch ein idealer Ausgangspunkt, um die antiken Stätten von Mykene und Epidaurus zu besuchen. Mit ihrer reichen Geschichte und ihrer schönen Atmosphäre ist Nauplia ein beliebtes Ziel für Besucher, die das authentische griechische Flair erleben möchten.

Piräus (Athen)1/Griechenland, Ankunft 5.00 Uhr

Mo., 28.09.2026

Im Preis inbegriffen

- Champagner am Anreisetag
- Minibar, täglich neu gefüllt
- Nespresso-Maschine
- 24-Stunden-Suitenservice
- Butlerservice in den Penthouse, Grand Penthouse und Owner Suiten.
- Gästportal mit umfangreichem Unterhaltungs- und Informationsprogramm sowie persönlichem EUROPA 2 E-Mail-Postfach
- Täglich wechselndes Unterhaltungsprogramm mit Vorträgen, Konzerten, Workshops sowie einem anspruchsvollen Abendprogramm, zum Beispiel mit Live-Shows oder Lesungen
- Kostenloses Internet an Bord - Eine Stunde pro Gast und Tag. Weitere Informationen und Bedingungen finden Sie hier.
- Exklusive Gourmetrestaurants, alle ohne Aufpreis, mit flexiblen Tischzeiten und ohne feste Platzzuordnung
- Vollpension: Frühstück, Spätaufsteherfrühstück, Lunch und Dinner, Patisserie sowie Snacks
- Tee- und Kaffeespezialitäten
- Ausgewählte Softdrinks

- Umfassendes Spiel-, Sport- und Kreativprogramm für Kids ab 4 Jahren und für Teens
- Baby-Welcome-Paket für Eltern mit Babys bzw. Kleinkindern bis einschließlich 3 Jahre
- 1.000 Quadratmeter OCEAN SPA und Fitness-Bereich
- Umfangreiches Angebot an Sportkursen im Innenbereich oder unter freiem Himmel
- Vier Saunen und modernste Trainingsgeräte
- Kostenlos zum Ausleihen: Citybikes (vorbehaltlich behördlicher Genehmigung) und Schnorchelausrüstungen
- Zodiacfahrten (je nach Route und Wetterverhältnissen) sowie Anlandungen oder Rundfahrten in bordeigenen Zodiacs oder Tendern
- Hafен- und Flughafengebühren

Nicht im Preis inbegriffen

- Flugan- und Abreise, wenn Sonderflüge ab/bis Deutschland nicht inkludiert sind
- weitere Reiseversicherungen
- Visa- oder Passgebühren (falls erforderlich)
- persönliche Ausgaben (Einkäufe, optionale Ausflüge)
- sonstige im Programm nicht genannte Leistungen
- Anreisepaket Istanbul: 375 €
- Abreisepaket Piräus (Athen): 395 €

Ihr Schiff

Ihr Schiff ist die "MS EUROPA 2". Ausführlich stellen wir Ihnen dieses Schiff auf unseren Schiffseiten vor. [Ausführliche Informationen](#) zu diesem Schiff.

