

## Unbekanntes Japan und Südkorea: In einem Reich voller Rätzel

Reisetermin

08.06. - 27.06.2028

Reederei

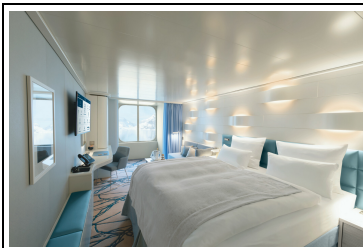
Hapag-Lloyd Cruises

Schiff

HANSEATIC spirit

Reisecode

SPI2809



PlatinPlatin

**Außenkabine, KAT: 1, ca. 22 qm Deck 4-6**

Doppelbelegung

€ 12.940  
pro Person

Einzelbelegung

€ 18.476  
pro Person



PlatinPlatin

**Panoramakabine, KAT: 2, ca. 21 qm, Deck 4 und 5**

Doppelbelegung

€ 13.690  
pro Person

Einzelbelegung

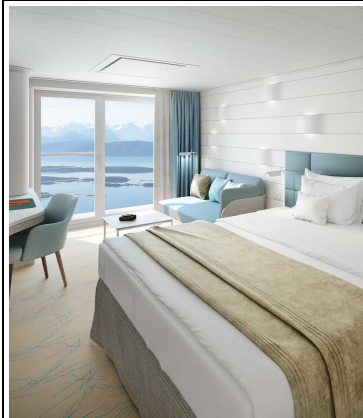
€ 19.526  
pro Person



PlatinPlatin  
**French Balcony Kabine, KAT: 3, ca. 23 qm, Deck 6**

Doppelbelegung  € 15.140 pro Person

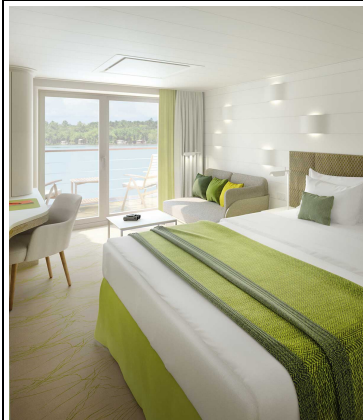
Einzelbelegung  € 21.556 pro Person



PlatinPlatin  
**French Balcony Kabine, KAT: 5, ca. 21 qm Deck 7**

Doppelbelegung  € 15.520 pro Person

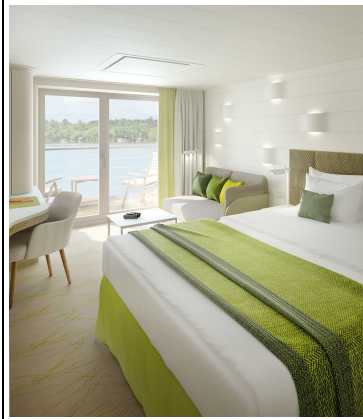
Einzelbelegung  € 22.088 pro Person



PlatinPlatin  
**Balkonkabine, KAT: 4, ca. 27 qm, Deck 5**

Doppelbelegung  € 16.420 pro Person

Einzelbelegung  € 23.348 pro Person



PlatinPlatin  
**Balkonkabine, KAT: 6, ca. 27 qm. Deck 6 und 7**

Doppelbelegung  € 16.970 pro Person

Einzelbelegung  € 24.118 pro Person



PlatinPlatin  
**Balkonkabine, KAT: 7, ca. 27 qm, Deck 6**

Doppelbelegung  € 17.520 pro Person

Einzelbelegung  € 24.888 pro Person



PlatinPlatin  
**Balkonkabine, KAT: 8, ca. 27 qm, Deck 7**

Doppelbelegung  € 19.170 pro Person

Einzelbelegung  € 27.198 pro Person



PlatinPlatin  
**Junior Suite, KAT: 9, mit Balkon, ca. 42 qm, Deck 6 und 7**

Doppelbelegung  € 22.790 pro Person

Einzelbelegung  € 46.480 pro Person



PlatinPlatin  
**Grand Suite, KAT: 10, mit Veranda, ca. 71 qm, Deck 6 und 7**

Doppelbelegung  € 31.020 pro Person

Einzelbelegung  € 62.940 pro Person



**Silber Garantie-Balkonkabine Kat. 7**



**Silber Garantie-Balkonkabine Kat. 6**



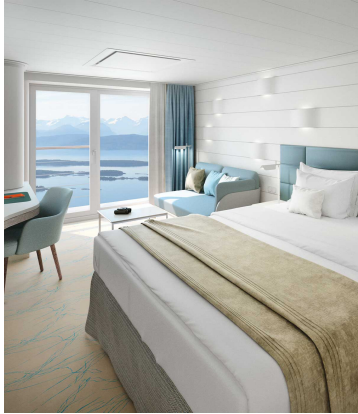
**Silber Garantie-Balkonkabine Kat. 4**



**Silber Garantie-Balkonkabine**



**Silber Smart-Kat. 1-2 Garantie-Außenkabine**



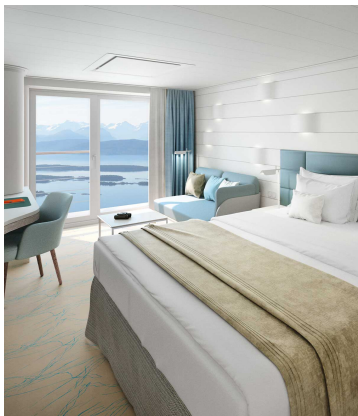
**Silber Garantie-French-Balcony Kat. 3**



**Garantie-Außenkabine, KAT: 0,**



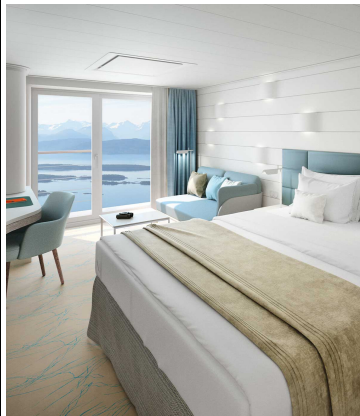
**Silber Garantie-Balkonkabine Kat. 8**



**Silber Garantie-French Balcony**



**Silber Garantie-Juniorsuite**



**Silber Garantie-French-Balcony Kat. 5**



**HANSEATIC spirit Garantie-Balkonkabine Kabine KAT. 4 PLATIN**



**Silber Garantie-Panoramakabine Kat. 2**



**HANSEATIC spirit Garantie-Außenkabine KAT. 1 SILBER**



**Silber Smart-Kat. 1-8 Garantiekabine**



**Silber Garantie Außenkabine Kat. 1**



Do., 08.06.2028 Keelung (Taipeh)/Taiwan, Abfahrt 22.00 Uhr

Fr., 09.06.2028 Entspannung auf See

Naha/Okinawa/Japan, 07.00 – 19.00 Uhr

Sa., 10.06.2028 Exotik, Tradition und Herzlichkeit vereint Okinawa zu einem ganz besonderen Lebensgefühl. Die japanische Präfektur besteht aus etwa 160 Inseln, von denen nur 49 bewohnt sind. Das entspannte Lebensgefühl, auch „Okinawa Time“ genannt, prägt die Atmosphäre und gilt als Geheimnis der Langlebigkeit vieler Bewohner – in Ogimi, einem Dorf auf der Hauptinsel, sind zahlreiche Hundertjährige zu Hause. Naha, die Hauptstadt Okinawas, ist das Tor zur Inselwelt und bietet kulturelle Highlights wie die Burg Shuri, die zum UNESCO-Welterbe zählt. Der Shinto-Schrein Naminoue, der über dem Naminoue-Strand thront, eröffnet einen faszinierenden Blick auf das Meer und ist ein weiterer Ort, der den einzigartigen Charme der Insel widerspiegelt.

Okinoerabu-Shima/Japan

So., 11.06.2028 Weitestgehend unentdeckt vom Tourismus präsentiert sich Okinoerabu-Shima. Gehen Sie mit uns auf Entdeckertour, und erleben Sie, wie hier tiefblaues Wasser, Korallenriffe und unberührte Strände auf ein ikonisches Kalksteinhöhlensystem treffen: Ursprünglich aus Korallen gebildet, prägen das Eiland heute einige der größten Kalksteinhöhlen Japans. Ob individuell oder bei Rundgängen – lassen Sie sich von Ihren Experten an Bord von der geologischen Besonderheit der Insel faszinieren. So wird Ihre Auszeit im Paradies gleichsam zu einer Exkursion in die Vielfalt des Pazifiks.

Amami-Oshima/Japan, 07.00 – 18.00 Uhr

Mo., 12.06.2028 Subtropisch-heiter ist der Charakter Ihrer Erkundungen auf Amami-Oshima. Obstplantagen und Sandstrände umrahmen kristallblaue Buchten – japanisches Südsee-Flair, das zum Entspannen einlädt. Baden, Schnorcheln oder andere Wassersportaktivitäten: Wie stellen Sie sich Ihre paradiesische Auszeit vor? Für Wissbegierige hält die Insel unter anderem die mehr als 1.300 Jahre alte Historie der Oshima-Tsumugi-Seide bereit, die von hier kommt. Seit Jahrhunderten dient sie etwa zur Herstellung von edlen Kimonos.

Yakushima/Japan, 07.00 – 18.00 Uhr

Di., 13.06.2028 Üppige Landschaft erwartet Sie auf Yakushima. Bereits bei der Anfahrt zeigt sich Ihnen von den vielen offenen Decksflächen aus, warum die Bergwelt hier als „Alpen am Meer“ bezeichnet wird. Acht Gipfel, die bis zu 1.900 m emporragen, bestimmen das Bild. Zu ihren Füßen erstrecken sich moosbewachsene Wälder mit japanischen Zedern, die geschätzt mehrere Tausend Jahre alt sind. Das Gebiet zählt zum UNESCO-Welterbe und gibt sich besonders geheimnisvoll, wenn Nebel über Rhododendren, Moosen und Flechten liegt.

Uwajima/Japan, 13.00 – 19.00 Uhr

Mi., 14.06.2028 Große Naturwunder und Kulturschätze prägen auch die kleinste japanische Hauptinsel Shikoku. Umgeben von Gebirgsketten, versetzt Sie in der Küstenstadt Uwajima eine historische Burg in die Edo-Zeit. Auf den Spuren der hier einst herrschenden Date-Familie lernen Sie das kulturelle Uwajima näher kennen. Am Stadtrand lädt der Tenshaen, ein klassischer japanischer Landschaftsgarten aus dem 19. Jh., mit Teichen, Pavillons und Kiefern zum Innehalten ein. Die Region um Uwajima ist eines der bedeutendsten Anbauggebiete für Mikans, die beliebten japanischen Mandarinen – süß und saftig.

Beppu/Japan, 08.30 – 19.00 Uhr

Do., 15.06.2028 Ihre Experten an Bord beschäftigen sich in ihren Vorträgen und Gesprächen auch mit der besonderen Lage Japans an der geologischen Bruchzone von vier tektonischen Platten. Die hydrothermalen Aktivitäten sind beispielsweise die Basis für die Onsen-Bäder mit heilkräftigen heißen Quellen. Der Kurort Beppu zeigt Ihnen, wie Baderituale die japanische Kultur prägen. In Japan gibt es mehr als 2.000 solcher Heilbäder. Dies überrascht kaum in einem Land, in dem fast jeder Berg ein Vulkan ist. Onsen verheißen Entspannung, Wohlergehen und ruhiges Vergnügen. Sogar die Samurai erbaten sich göttlichen Beistand bei einem Onsen-Bad. Tauchen Sie in diese entspannende Tradition ein.

Miyajima/Japan

Fr., 16.06.2028 Eine Inspiration für Kunst und Literatur ist die malerische Küste der heiligen Insel Miyajima. Beim individuellen Landgang entdecken Sie ihren Reiz und ein berühmtes Sinnbild für Japan: den Itsukushima-Schrein, einen der meistfotografierten Orte des Landes und Symbol für die uralte Naturverehrung des Shintoismus. Bei Flut spiegelt sich sein 16 m hohes Torii, das rote Tor aus Kampferholz, im Wasser und scheint dort zu schweben. Von den über Hunderttausend Shinto-Schreinen, die es in Japan gibt, ist dieser wohl nicht nur der bekannteste, sondern auch einer der schönsten.

Hiroshima/Japan, Ankunft 20.00 Uhr

Fr., 16.06.2028 Nutzen Sie den Abend in Hiroshima und erkunden Sie das stimmungsvolle Viertel Nagarekawa mit seinen Izakayas, Bars und kleinen Restaurants. Alternativ unternehmen Sie einen Spaziergang zum beleuchteten Friedenspark. Wer es typisch japanisch mag, kann den Abend auch bei Karaoke ausklingen lassen.

Hiroshima/Japan, Abfahrt 19.00 Uhr

Sa., 17.06.2028 An bewegende Zeitgeschichte erinnert Hiroshima, denn hier stehen Ihre Erkundungen im Zeichen des Gedenkens. Der Weg in die traurige Vergangenheit von 1945 führt unter anderem zu dem von Stararchitekt Kenzo Tange gestalteten Friedenspark. Zusammen mit Ihren Experten an Bord, die das Gesehene kommentieren, erleben Sie Hiroshima als einen eindrücklichen Ort der geschichtlichen Reflexion, aber auch als ein Symbol der Hoffnung und des Neuanfangs. In weit zurückliegende Epochen versetzt Sie die Burg Hiroshima, auch als Rijo bekannt. Sie ist ein perfektes Beispiel japanischer Architektur im typischen Pagodenstil und vermittelt in ihrem Museum die Geschichte der Samurai. Mit verschiedenen Miniaturlandschaften inszeniert der Shukkeien-Garten den japanischen Gartenbau als Kunstform: Teehäuser und Koikarpenteich laden zum Innehalten ein – und schenken Ihnen innere Ruhe und Gelassenheit.

Entspannung auf See

So., 18.06.2028

Busan/Südkorea, 07.00 – 19.00 Uhr

Mo., 19.06.2028 Rätselhaft, entrückt und unbekannt: In Südkorea betreten Sie ein faszinierendes Reich. Im „Land der Morgenstille“ verzaubert Sie am südöstlichen Ende der koreanischen Halbinsel die Stadt Busan mit vielen Gesichtern Asiens. Hier haben traditionelle Zeremonien und historische Tempel neben der Moderne Bestand. Eine Fahrt mit der Sky Capsule, der viersitzigen Hochbahn, beeindruckt mit weiten Ausblicken auf Busans Küste und Berge. Die Metropole ist auch der Ausgangspunkt, um die Zeugnisse der alten Silla-Dynastie und bunt verzierte Tempel als herausragende Heiligtümer des Landes zu entdecken. Entlang dramatischer Küsten mit kleinen Hängebrücken gehen Sie der Naturverbundenheit der Koreaner auf die Spur. Ihren Erlebnishunger stillen auch Einblicke in das traditionelle Leben und die landestypische Küche, zu der das koreanische „Feuerfleisch“ Bulgogi zählt.

Fukuoka/Japan, 07.00 – 13.30 Uhr

Di., 20.06.2028

Im lebendigen Fukuoka fühlt man den rasanten Puls der japanischen Zivilisation, deren Ursprünge bis 300 v. Chr. reichen. Besonders spürbar wird die authentische Atmosphäre an den rustikalen Yatai-Straßenständen, wo Einheimische Ramen schlürfen und Geschichten austauschen. Die Stadt lockt mit modernen Highlights wie dem riesigen Einkaufs- und Unterhaltungszentrum Canal City, durch das ein künstlicher Kanal fließt. Kulturhistorische Schätze wie die Tempelstadt Dazaifu zeugen von ihrer großen Vergangenheit im 7. Jh., als hier das politische und kulturelle Zentrum der Insel Kyushu lag. Ebenso weit zurück reicht die Geschichte der heißen Quellen der Futsukaichi Onsen, die Entspannungsuchende noch heute zu einem Bad einladen.

Oki-Inseln/Japan, 08.30 – 18.00 Uhr

Mi., 21.06.2028

Mitten im Japanischen Meer, fernab der touristischen Pfade, liegt der Archipel der Oki-Inseln – rau, ursprünglich und reich an alten Traditionen. Die besondere Geologie formte ein einzigartiges Ökosystem mit roten Felsformationen und grüner Vegetation. Kleine Dörfer bewahren lokale Handwerkskunst, Shinto-Schreine und alte Fischereitraditionen. Wanderwege, dramatische Klippen und versteckte Buchten eröffnen Einblicke in die Natur und das Leben der Bewohner. Auf den Inseln spürt man eine tiefe Verbundenheit zwischen Mensch und Landschaft – eine abgelegene Region voller Charme, Ruhe und Authentizität.

Maizuru/Japan, 08.00 – 19.00 Uhr

Do., 22.06.2028

Maizuru, das auch durch markante rote Backsteingebäude besticht, öffnet Ihnen die Türen zu einer Welt voller historischer Geschichten – zu ihren Erzählern werden die Experten an Bord, die mit Passion die verschiedenen Epochen Japans beleuchten. Ehemalige Marinegebäude und zahlreiche Museen künden von der Bedeutung des Hafens im Russisch-Japanischen Krieg 1904/05 und der Entwicklung zum Marinestützpunkt. Hier entfaltet sich auch Ihr Verständnis für die fernöstliche Glaubenswelt wie ein „Kranich, der seine Flügel ausbreitet“, so die Namensbedeutung von Maizuru. Die Stadt ist der perfekte Ausgangspunkt, um das geistige Zentrum des Landes zu erreichen: Kyoto\* – die alte Kaiserstadt mit unzähligen Tempeln und üppig dekorierten Schreinen ist ein Höhepunkt Ihrer Reise.

Kanazawa/Japan, 07.00 – 19.00 Uhr

Fr., 23.06.2028

Kanazawa ist bekannt für seine feine Blattgoldproduktion, die hier im Laufe der Jahrhunderte perfektioniert wurde. Die Kunstfertigkeit, das edle Material zu hauchdünnen Blättern zu verarbeiten, hat der Stadt ihren internationalen Ruf als „Hauptstadt des Blattgoldes“ eingebracht. Ein ganz eigener Glanz geht von der Architektur und Kulturhistorie des Ortes aus. Im traditionellen Geisha-Viertel lassen sich viele gut erhaltene Gebäude aus der Edo-Zeit besichtigen, die als Teehäuser dienten und in denen Geishas ihre Gäste unterhielten. Ein anderer Distrikt bietet einen Einblick in den Lebensstil der Samurai, mit historischen Häusern, traditionellen japanischen Gärten, Tatami-Matten und originalen Möbeln. Dagegen vereint der berühmte Kenrokuen-Garten perfekt Weitläufigkeit und Abgeschlossenheit, Kunstfertigkeit und Tradition, Kühle und Harmonie.

Sado-Insel/Japan, 08.00 – 18.00 Uhr

Sa., 24.06.2028

Fischen gilt in Japan als männliche Domäne, doch auf der Sado-Insel haben Frauen sich eine Nische in der Fischereiindustrie geschaffen: Sie fischen in flachen, runden Tonnenbooten aus Holz – ein einmaliges kulturelles Erbe. Mit der zunehmenden Mechanisierung der Fischerei ist die Zahl der Tonnenbootfischerinnen stark gesunken, dennoch gibt es Bemühungen, diese einzigartige Tradition zu bewahren und an zukünftige Generationen weiterzugeben.

Akita/Japan, 08.00 – 17.00 Uhr

So., 25.06.2028

Wie in vielen Regionen Japans war die Samurai-Kaste auch in der Präfektur Akita einst ein bedeutender Teil der Gesellschaft – die Samurai gehörten zu den feudalen Herrschern und Kriegern, die für ihre Treue und ihren Militärdienst bekannt waren. Die Stadt Akita ist eine Einladung an Sie, den alten Samurai-Bezirk von Kakunodate mit seiner traditionellen Bauweise zu erkunden. Der tierische Gefährte der Samurai soll die uralte japanische Hunderrasse Akita gewesen sein, die 1931 von Kaiser Hirohito zum nationalen Naturdenkmal erklärt wurde. Eine Schöpfung der Moderne ist das Akita-Kunstmuseum: Der renommierte Architekt Tadao Ando baute ein ikonisches Gebäude mit frei stehender Treppe und dreieckigem Oberlicht.

Hakodate/Japan, 07.00 – 13.00 Uhr

Mo., 26.06.2028

Am südöstlichsten Zipfel von Japans zweitgrößter und nördlichster Hauptinsel Hokkaido liegt die Stadt Hakodate – überragt von ihrem 335 m hohen Hausberg. Von seinem Gipfel oder vom Goryokaku Tower aus bietet sich ein schöner Blick über die Metropole mit der berühmten sternförmigen Festung. Hakodate war einer der ersten japanischen Häfen, die 1854 für das Ausland geöffnet wurden, danach entwickelte sich im 19. Jh. der Stadtteil Motomachi mit seinen historischen Gebäuden im europäischen Stil. Architektonisch faszinierend ist auch die Future University Hakodate des Tokioter Architekten Riken Yamamoto: Das Gebäude ist durch den Strukturalismus der 1970er-Jahre geprägt und ist ein gelungenes Beispiel von Hightech-Ästhetik im Stil eines Norman Foster.

Otaru (Sapporo)/Japan, Ankunft 08.00 Uhr

Di., 27.06.2028

## Im Preis inbegriffen

- Alle Anlandungen/Fahrten in bordeigenen Zodiacs (Einsatz der Zodiacs ist abhängig vom Zielgebiet und von behördlichen Genehmigungen)
- Erfahrene Experten verschiedener Fachgebiete begleiten jede Reise, halten Präsentationen/multimediale Vorträge, beantworten fundiert Fragen zum Fahrtgebiet und begleiten die Zodiacfahrten/Anlandungen und Wanderungen ab/bis Schiff
- Nutzung der interaktiven Ocean Academy mit individuellen Wissensformaten
- Umfangreiche Informationen zur Reise vorab, zum Beispiel zur Arktis und zur Antarktis, zur Südsee und zum Amazonas sowie Expeditionslandkarten
- In jeder Kabine: Champagner zur Begrüßung, mit alkoholfreien Getränken täglich neu gefüllte Minibar (Junior und Grand Suiten mit zusätzlicher Auswahl), Kaffeemaschine (auf Wunsch Tee), 24-Stunden-Kabinenservice
- Leihweise an Bord: ein Fernglas und zwei Sets Nordic-Walking-Stöcke direkt in der Kabine, außerdem warme Parkas, Gummistiefel, Schnorchelausrüstungen
- Umfangreiches Infotainment mit Live-Übertragung sowie Aufzeichnungen der Expertenvorträge, Vorkamera, Seekarte, Filmen u.v.m., persönliches E-Mail-Postfach, Internetzugang via WLAN (kostenfrei für eine Stunde pro Gast und Tag, satellitenabhängig vor allem in polaren Gebieten)
- Hafen-/Destinationsinformationen (nach Verfügbarkeit) in der Kabine
- Internationale Gourmetküche als Vollpension an Bord mit Frühstück (inkl. Früh- und Spätaufsteherfrühstück), Bouillon, Nachmittagskaffee/Teezeit, Mittag- und Abendessen (abends drei Restaurants mit flexiblen Tischzeiten zur Wahl)
- Ausgewählte Softdrinks
- Hafen- und Flughafengebühren
- Umfangreiches Sportangebot: Fitnessbereich mit Meerblick, Kursprogramm, je nach Reiseziel verschiedene zusätzliche Sportaktivitäten an Land (Personal Training gegen Aufpreis)
- OCEAN SPA mit finnischer Meerblick-Sauna, Dampfsauna sowie Ruhebereich innen/außen (Spa-Anwendungen und Friseur gegen Aufpreis)

## Nicht im Preis inbegriffen

- Flugan- und Abreise, wenn Sonderflüge ab/bis Deutschland nicht inkludiert sind
- weitere Reiseversicherungen
- Visa- oder Passgebühren (falls erforderlich)
- persönliche Ausgaben (Einkäufe, optionale Ausflüge)
- sonstige im Programm nicht genannte Leistungen
- Anreisepaket Keelung: 1.050 €

- Abreisepaket Otaru: 1.800 €

## Ihr Schiff

Ihr Schiff ist die "HANSEATIC spirit". Ausführlich stellen wir Ihnen dieses Schiff auf unseren Schiffseiten vor. [Ausführliche Informationen](#) zu diesem Schiff.

