

Traumreise durch die Südsee

Reisetermin

23.03. - 09.04.2026

Reederei

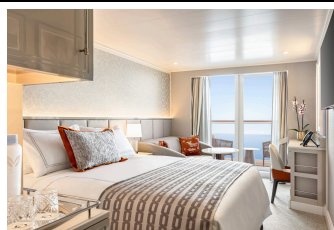
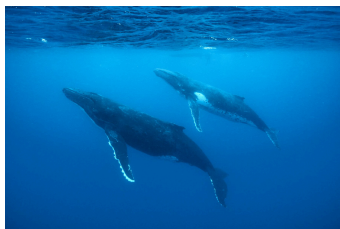
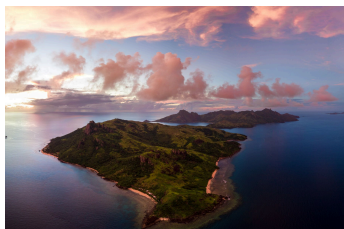
Oceania Cruises

Schiff

Oceania Vista

Reisecode

VIS260323



Vista Verandakabine Kategorie B4

Doppelbelegung



€ 6.248
pro Person

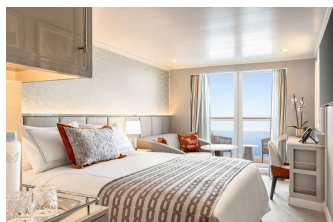
i Garantiekabine: Eine Garantiekabine wird für die ausgewählte Kategorie bestätigt. Ihre konkrete Suite oder Kabine wird Ihnen innerhalb von 45 Tagen vor der Einschiffung zugewiesen, möglicherweise jedoch erst bei der Einschiffung.

i Garantiekabine: Eine Garantiekabine wird für die ausgewählte Kategorie bestätigt. Ihre konkrete Suite oder Kabine wird Ihnen innerhalb von 45 Tagen vor der Einschiffung zugewiesen, möglicherweise jedoch erst bei der Einschiffung.

i Garantiekabine: Eine Garantiekabine wird für die ausgewählte Kategorie bestätigt. Ihre konkrete Suite oder


Kabine wird Ihnen innerhalb von 45 Tagen vor der Einschiffung zugewiesen, möglicherweise jedoch erst bei der Einschiffung.

i **Garantiekabine:** Eine Garantiekabine wird für die ausgewählte Kategorie bestätigt. Ihre konkrete Suite oder Kabine wird Ihnen innerhalb von 45 Tagen vor der Einschiffung zugewiesen, möglicherweise jedoch erst bei der Einschiffung.



Vista Verandakabine Kategorie B3

Doppelbelegung

 **€ 6.360**
pro Person


i **Garantiekabine:** Eine Garantiekabine wird für die ausgewählte Kategorie bestätigt. Ihre konkrete Suite oder Kabine wird Ihnen innerhalb von 45 Tagen vor der Einschiffung zugewiesen, möglicherweise jedoch erst bei der Einschiffung.

i **Garantiekabine:** Eine Garantiekabine wird für die ausgewählte Kategorie bestätigt. Ihre konkrete Suite oder Kabine wird Ihnen innerhalb von 45 Tagen vor der Einschiffung zugewiesen, möglicherweise jedoch erst bei der Einschiffung.




Vista Verandakabine Kategorie B2

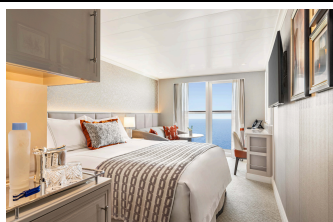
Doppelbelegung

 **€ 6.472**
pro Person

Vista Verandakabine Kategorie B1


Doppelbelegung

 **€ 6.576**
pro Person



Vista French Verandakabine Kategorie B5

Doppelbelegung

 **€ 6.579**
pro Person

i **Garantiekabine:** Eine Garantiekabine wird für die ausgewählte Kategorie bestätigt. Ihre konkrete Suite oder Kabine wird Ihnen innerhalb von 45 Tagen vor der Einschiffung zugewiesen, möglicherweise jedoch erst bei der Einschiffung.

i Garantiekabine: Eine Garantiekabine wird für die ausgewählte Kategorie bestätigt. Ihre konkrete Suite oder Kabine wird Ihnen innerhalb von 45 Tagen vor der Einschiffung zugewiesen, möglicherweise jedoch erst bei der Einschiffung.

i Garantiekabine: Eine Garantiekabine wird für die ausgewählte Kategorie bestätigt. Ihre konkrete Suite oder Kabine wird Ihnen innerhalb von 45 Tagen vor der Einschiffung zugewiesen, möglicherweise jedoch erst bei der Einschiffung.

i Garantiekabine: Eine Garantiekabine wird für die ausgewählte Kategorie bestätigt. Ihre konkrete Suite oder Kabine wird Ihnen innerhalb von 45 Tagen vor der Einschiffung zugewiesen, möglicherweise jedoch erst bei der Einschiffung.



Vista Concierge Verandakabine Kategorie A4

Doppelbelegung



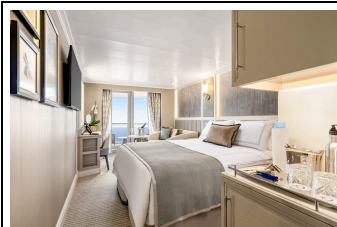
€ 6.800
pro Person

i Garantiekabine: Eine Garantiekabine wird für die ausgewählte Kategorie bestätigt. Ihre konkrete Suite oder Kabine wird Ihnen innerhalb von 45 Tagen vor der Einschiffung zugewiesen, möglicherweise jedoch erst bei der Einschiffung.

i Garantiekabine: Eine Garantiekabine wird für die ausgewählte Kategorie bestätigt. Ihre konkrete Suite oder Kabine wird Ihnen innerhalb von 45 Tagen vor der Einschiffung zugewiesen, möglicherweise jedoch erst bei der Einschiffung.

i Garantiekabine: Eine Garantiekabine wird für die ausgewählte Kategorie bestätigt. Ihre konkrete Suite oder Kabine wird Ihnen innerhalb von 45 Tagen vor der Einschiffung zugewiesen, möglicherweise jedoch erst bei der Einschiffung.

i Garantiekabine: Eine Garantiekabine wird für die ausgewählte Kategorie bestätigt. Ihre konkrete Suite oder Kabine wird Ihnen innerhalb von 45 Tagen vor der Einschiffung zugewiesen, möglicherweise jedoch erst bei der Einschiffung.

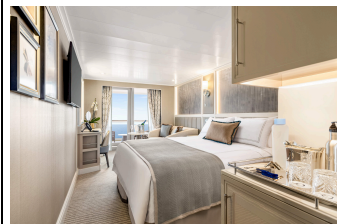


Vista Concierge Verandakabine Kategorie A3

Doppelbelegung



€ 6.984
pro Person

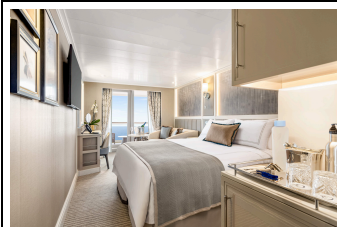


Vista Concierge Verandakabine Kategorie A2

Doppelbelegung



€ 7.088
pro Person



Vista Concierge Verandakabine Kategorie A1

Doppelbelegung



€ 7.200
pro Person



Vista Penthouse Suite Kategorie PH3

Doppelbelegung



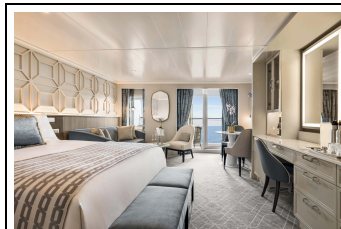
€ 8.992
pro Person

i **Garantiekabine:** Eine Garantiekabine wird für die ausgewählte Kategorie bestätigt. Ihre konkrete Suite oder Kabine wird Ihnen innerhalb von 45 Tagen vor der Einschiffung zugewiesen, möglicherweise jedoch erst bei der Einschiffung.

i **Garantiekabine:** Eine Garantiekabine wird für die ausgewählte Kategorie bestätigt. Ihre konkrete Suite oder Kabine wird Ihnen innerhalb von 45 Tagen vor der Einschiffung zugewiesen, möglicherweise jedoch erst bei der Einschiffung.

i **Garantiekabine:** Eine Garantiekabine wird für die ausgewählte Kategorie bestätigt. Ihre konkrete Suite oder Kabine wird Ihnen innerhalb von 45 Tagen vor der Einschiffung zugewiesen, möglicherweise jedoch erst bei der Einschiffung.

i **Garantiekabine:** Eine Garantiekabine wird für die ausgewählte Kategorie bestätigt. Ihre konkrete Suite oder Kabine wird Ihnen innerhalb von 45 Tagen vor der Einschiffung zugewiesen, möglicherweise jedoch erst bei der Einschiffung.



Vista Penthouse Suite Kategorie PH2

Doppelbelegung



€ **9.208**
pro Person

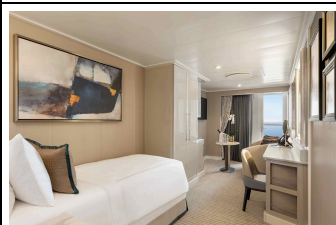


Vista Penthouse Suite Kategorie PH1

Doppelbelegung



€ **9.432**
pro Person



Vista Concierge Solo Verandakabine Kategorie S

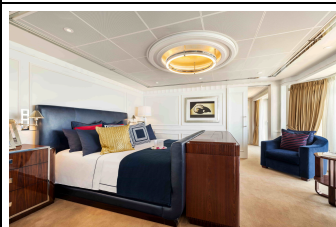
Einzelbelegung



€ **13.699**
pro Person

i **Garantiekabine:** Eine Garantiekabine wird für die ausgewählte Kategorie bestätigt. Ihre konkrete Suite oder Kabine wird Ihnen innerhalb von 45 Tagen vor der Einschiffung zugewiesen, möglicherweise jedoch erst bei der Einschiffung.

i **Garantiekabine:** Eine Garantiekabine wird für die ausgewählte Kategorie bestätigt. Ihre konkrete Suite oder Kabine wird Ihnen innerhalb von 45 Tagen vor der Einschiffung zugewiesen, möglicherweise jedoch erst bei der Einschiffung.

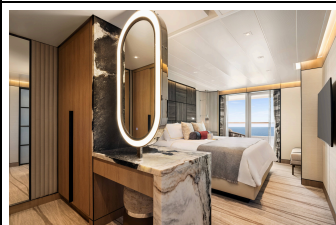


Vista Owners Suite Kategorie OS

Doppelbelegung



**Nicht
verfügbar**

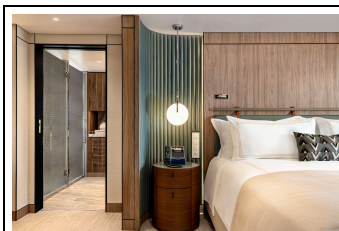


Vista Oceania Suite Kategorie OC

Doppelbelegung



**Nicht
verfügbar**



Vista Vista Suite Kategorie VS

Doppelbelegung



Nicht
verfügbar



Tag 1:
23.03.2026 PAPEETE (TAHITI)

Tag 2:
24.03.2026 RAIATEA

Tag 3:
25.03.2026 AT SEA

Tag 4:
26.03.2026 RAROTONGA

Tag 5:
27.03.2026 AT SEA

Tag 6:
28.03.2026 PAGO PAGO

Tag 7:
29.03.2026 INT'L DATE LINE WEST

Tag 8:
30.03.2026 APIA

Tag 9:
31.03.2026 AT SEA

Tag 10:
01.04.2026 NUKU'ALOFA

Tag 11:
02.04.2026 AT SEA

Tag 12:
03.04.2026 SUVA

Tag 13:
04.04.2026 AT SEA

Tag 14:
05.04.2026 MYSTERY ISLAND

Tag 15:
06.04.2026 NOUMEA

Tag 16:
07.04.2026 AT SEA

Tag 17:
08.04.2026 AT SEA

Tag 18:
09.04.2026 SYDNEY

Im Preis inbegriffen

- Kreuzfahrt in der gebuchten Kabinenkategorie

- Vollpension ab dem Abendessen des ersten Tages Abends bis zum Frühstück des letzten Tages
- Spezialitätenrestaurants
- Starlink Highspeed Internet für zwei Geräte pro Kabine/Suite
- Softdrinks, Säfte, Smoothies, Mineralwasser still und sprudelnd. Eis, Kaffee- und Teespezialitäten ganztägig und auf dem gesamten Schiff
- Crew-Trinkgelder
- Täglicher Hightea im Horizons
- Nutzung des Fitness Centers und der Fitness-Gruppenkurse
- 24 h Kabinenservice inkl. kalten und warmen Speisen, ab Concierge Class In-Suite-Dining
- Shuttle Service zwischen Schiff und Stadtzentrum, wo erforderlich
- Die Wäscherei ist für alle Gäste kostenlos

Nicht im Preis inbegriffen

- Hin- und Rückflug ab/bis Deutschland in der Economy-Class
- Reiseversicherungen
- Visa- oder Passgebühren (falls erforderlich)
- persönliche Ausgaben (Einkäufe, optionale Ausflüge)
- sonstige im Programm nicht genannte Leistungen

Ihr Schiff

Ihr Schiff ist die "Oceania Vista".

Ausführlich stellen wir Ihnen
dieses Schiff auf unseren
Schiffseiten vor.

[Ausführliche Informationen](#) zu
diesem Schiff.

