

Unentdeckte Südsee: Gesellschaftsinseln und Austral-Inseln

Reisetermin

18.10. - 01.11.2026

Reederei

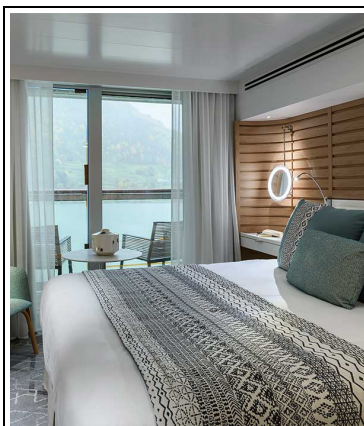
Ponant

Schiff

Le Jacques Cartier


Reisecode

EX181026




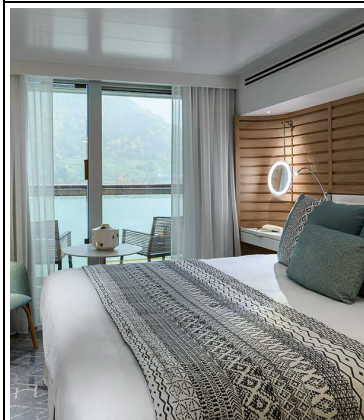
Le Jacques Cartier Prestige Kabine Deck 5

Doppelbelegung

 **€ 11.720**
pro Person


Einzelbelegung

 **€ 22.740**
pro Person




Le Jacques Cartier Prestige Kabine Deck 6

Doppelbelegung

 **€ 12.390**
pro Person

Einzelbelegung

 **€ 24.080**
pro Person



Le Jacques Cartier Deluxe Suite Deck 3

Doppelbelegung



€ 17.260
pro Person

Einzelbelegung



€ 33.820
pro Person



Le Jacques Cartier Deluxe Suite Deck 5

Doppelbelegung



€ 17.260
pro Person

Einzelbelegung



€ 33.820
pro Person



Le Jacques Cartier Privilege Suite Deck 5

Doppelbelegung



€ 25.810
pro Person

Einzelbelegung



€ 50.920
pro Person



Le Jacques Cartier Privilege Suite Deck 6

Doppelbelegung



€ 25.810
pro Person

Einzelbelegung



€ 50.920
pro Person



Le Jacques Cartier Owner's Suite

Doppelbelegung

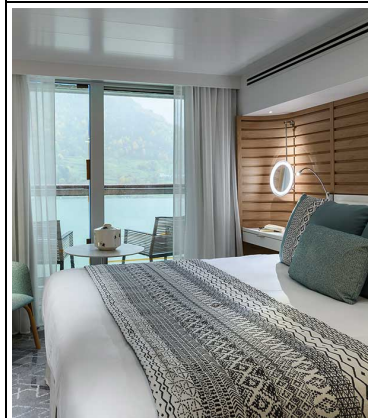


€ 33.050
pro Person

Einzelbelegung



€ 65.400
pro Person



Le Jacques Cartier Prestige Kabine Deck 4

Einzelbelegung

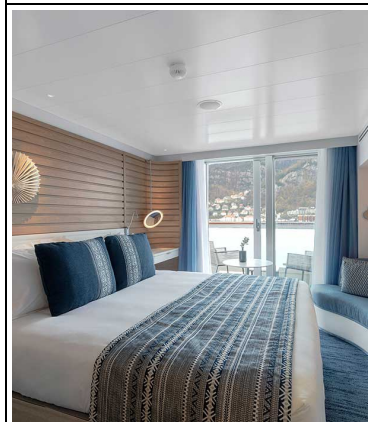


Nicht
verfügbar

Doppelbelegung



Nicht
verfügbar



Le Jacques Cartier Deluxe Kabine

Einzelbelegung

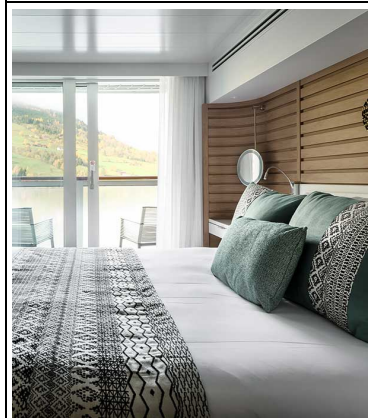


Nicht
verfügbar

Doppelbelegung



Nicht
verfügbar



Le Jacques Cartier Prestige Suite Deck 6

Einzelbelegung



Nicht
verfügbar

Doppelbelegung



Nicht
verfügbar



Le Jacques Cartier Deluxe Suite Deck 4

Einzelbelegung



Nicht
verfügbar

Doppelbelegung



Nicht
verfügbar



Le Jacques Cartier Deluxe Suite Deck 6

Einzelbelegung

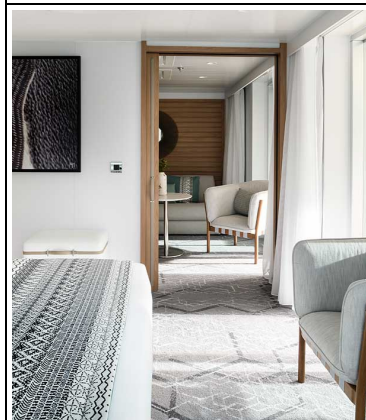


Nicht
verfügbar

Doppelbelegung



Nicht
verfügbar



Le Jacques Cartier Grand Deluxe Suite Deck 6

Einzelbelegung

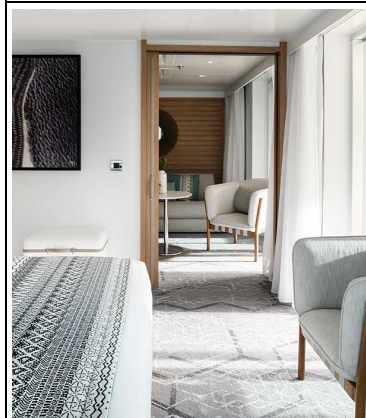


Nicht
verfügbar

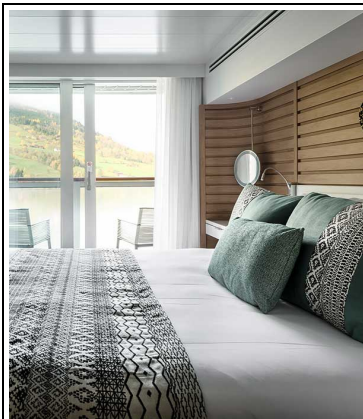
Doppelbelegung



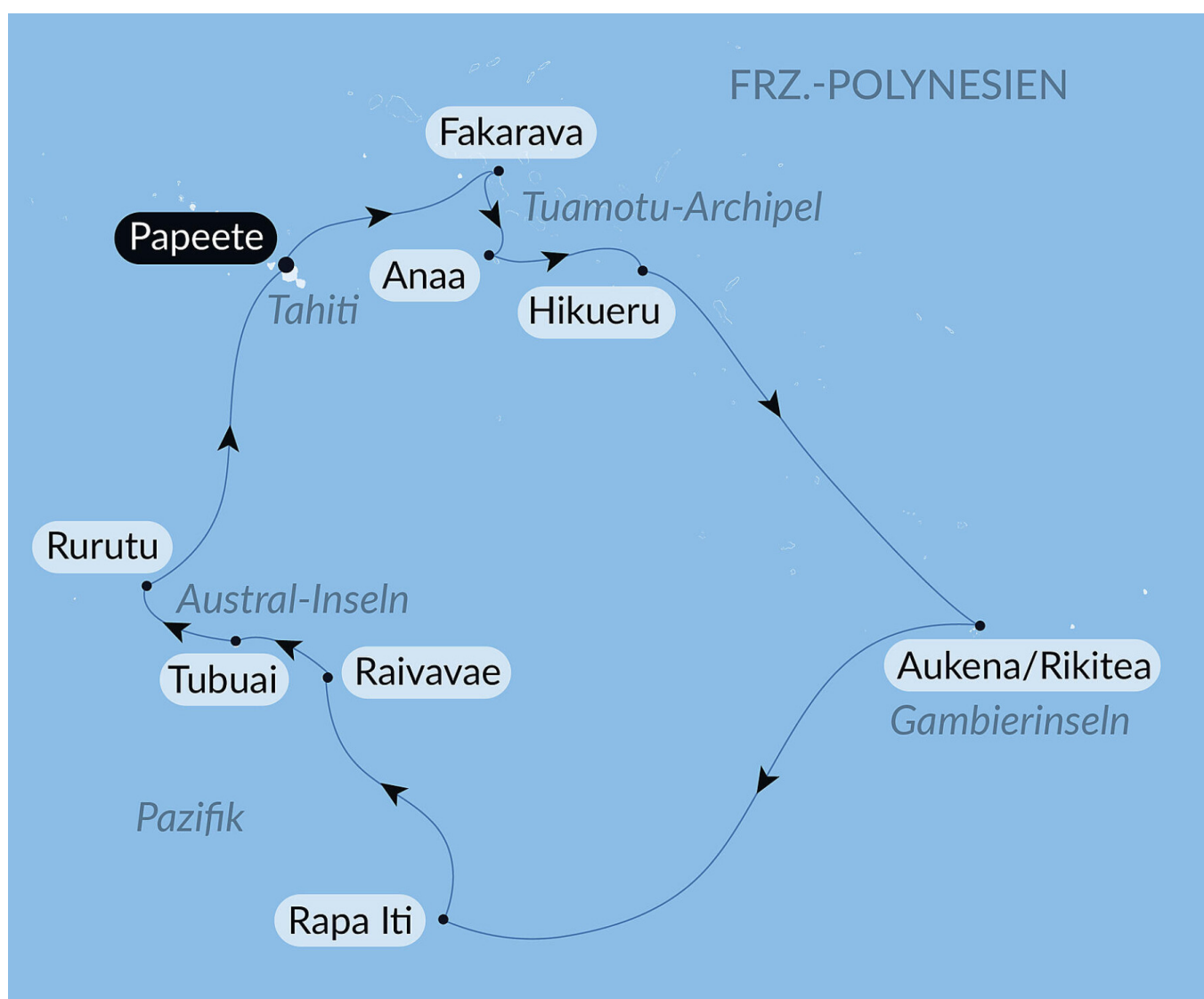
Nicht
verfügbar



Le Jacques Cartier Grand Deluxe Suite Deck 5



Le Jacques Cartier Prestige Suite Deck 5



18. Oct 26 -
Papeete, Tahiti

Die Hauptstadt von Französisch-Polynesien **Papeete** befindet sich an der Nordwestküste der Insel Tahiti. Lassen Sie die entspannte Atmosphäre, eine Mischung aus urbaner Dynamik und legendärer polynesischer Dolce Vita, auf sich wirken. Die Kultur steht auch in nichts nach: Sie können die Stätten besichtigen, die Ihnen von der Geschichte des Archipels erzählen, darunter die Kathedrale im Kolonialstil und das Haus der Königin Marau. Die Parks von Vaipahi bezaubern durch ihre Fülle von Pflanzen. Der bedeutende Stadtmarkt schließlich ermöglicht Ihnen die Entdeckung von lokalen Gaumengenüssen: Frische Früchte, Gewürze und Fische werden an den Ständen im Überfluss feilgeboten.

19. Oct 26 -
Fakarava,
Tuamotu-
Archipel

Das Unesco-Biosphärenreservat Fakarava, ein Korallen-Konfetti auf dem glasklaren Wasser, überrascht seine Besucher mit einer riesigen Lagune in einer endlosen Palette von Blautönen. Das Atoll, das für seine makellosen Strände und seine unberührte Natur bekannt ist, ist außerdem durch die Expeditionen Gombessa 2 und 4 berühmt, die der Erforschung von Marmorzackenbarschen und Riffhaien gewidmet waren.

20. Oct 26 -
Anaa, Tuamotu-
Archipel

Irgendwo in den Gewässern des Pazifiks vereint das Anaa-Atoll die Essenz der Schönheit Polynesiens. Hier entfalten sich Blau und Grün in ihren schönsten Nuancen und verlaufen in einer idyllischen Kulisse. Für die Bewohner der Tuamotus ist das Anaa-Atoll untrennbar mit seinen grausamen Kriegen, den Parata, verbunden. Im Jahr 1983 wurde die Insel von einem Wirbelsturm verwüstet, nur die Kirche Saint-Etienne de Tematahoa blieb übrig. Sie steht noch immer am Strand und hebt sich elegant von den Kokospalmen ab, die sie umgeben. Dieser Moment der Entspannung und des Eintauchens in die Geschichte Polynesiens verspricht einen unvergesslichen Aufenthalt auf Anaa.

21. Oct 26 -
Hikueru

Hikueru, ein abgelegenes Atoll der Tuamotus, besticht durch seine landschaftliche Schönheit und die Ursprünglichkeit seiner Bewohner. Die kristallklare Lagune mit ihren weißen Sandstränden und Korallenriffen bietet ideale Bedingungen zum Tauchen und Schnorcheln, während an Land polynesishe Gesänge, Tänze und Kunsthandwerk den Alltag bestimmen. Mit einer Piroge oder auf Wanderwegen lässt sich die Insel mit Blick auf den ruhenden Horizont gemächlich erkunden.

22. Oct 26 - Auf
See

Genießen Sie während der Überfahrt auf See die zahlreichen Freizeitangebote an Bord. Gönnen Sie sich Entspannung im Spa oder halten Sie sich im Fitnessraum in Form. Lassen Sie sich je nach Jahreszeit zu einem Sprung in den Pool oder zu einem Sonnenbad verlocken. Dieser Reise ohne Zwischenstopp bietet auch Gelegenheit, einer Konferenz oder einer der an Bord angebotenen Vorstellungen beizuwohnen, abhängig von den angebotenen Aktivitäten, oder in der Boutique ein wenig zu shoppen oder die PONANT-Fotografen in ihrem eigenen Bereich aufzusuchen. Wer das offene Meer liebt, bewundert auf dem Oberdeck das Schauspiel der Wogen und kann mit etwas Glück Meerestiere beobachten. Eine zauberhafte kleine Auszeit mit Komfort, Entspannung und Unterhaltung.

23. Oct 26 -
Aukena,
Gambierinseln

Die 5 Kilometer südöstlich von Mangareva gelegene Insel Aukena ist heute mit einer Bevölkerung von gut 30 Einwohnern die viertgrößte der Gambierinseln in Französisch-Polynesien. Bei diesem Aufenthalt tauchen Sie in die Vergangenheit ein, in die Zeit der Entdeckung Aukenas durch den Seefahrer James Wilson im Jahr 1797. Mehrere Reste der Missionarszeit bestehen noch heute, wie der Wachturm, der am südwestlichen Ende der Insel als Aussichtspunkt diente, oder die Kirche Saint-Raphaël, die 1839 errichtet wurde. Von diesen Bauten mitten im Wald aus führen Wege zu wunderschönen weißen Sandstränden mit türkisblauem Wasser. Nehmen Sie sich die Zeit, diese Insel im Gambierarchipel zu entdecken und das süße Leben in Französisch-Polynesien zu genießen.

24. Oct 26 -
Rikitea,
Gambierinseln

Entdecken Sie Mangareva, soviel wie „schwimmender Berg“ in der Sprache der Polynesier. Die größte der Gambierinseln ist von einem wunderschönen Korallenriff umgeben und lockt mit einer üppigen Vegetation. Sie ist der Ausgangsort des katholischen Glaubens in der Region und besitzt ein einzigartiges Kulturerbe mit zahlreichen Überresten religiöser Gebäude aus dem 19. Jahrhundert. Eingebettet in diesen historisch bedeutenden Ort mit malerischen Panoramablicken liegt das Dorf Rikitea, Hauptort der Insel, mit seiner stolzen Kathedrale St. Michael, ein Wunder Polynesiens aus Holz und Korallen.

25. Oct 26 - Auf
See

Genießen Sie während der Überfahrt auf See die zahlreichen Freizeitangebote an Bord. Gönnen Sie sich Entspannung im Spa oder halten Sie sich im Fitnessraum in Form. Lassen Sie sich je nach Jahreszeit zu einem Sprung in den Pool oder zu einem Sonnenbad verlocken. Dieser Reise ohne Zwischenstopp bietet auch Gelegenheit, einer Konferenz oder einer der an Bord angebotenen Vorstellungen beizuwohnen, abhängig von den angebotenen Aktivitäten, oder in der Boutique ein wenig zu shoppen oder die PONANT-Fotografen in ihrem eigenen Bereich aufzusuchen. Wer das offene Meer liebt, bewundert auf dem Oberdeck das Schauspiel der Wogen und kann mit etwas Glück Meerestiere beobachten. Eine zauberhafte kleine Auszeit mit Komfort, Entspannung und Unterhaltung.

26. Oct 26 > 27.
Oct 26 - Rapa

Die wilde und unberührte Insel Rapa ist eines der bestgehüteten Geheimnisse der Australinseln. Majestätische Berge, Pfade, die sich durch üppige Wälder schlängeln und eine kristallklare Lagune – alles hier lädt zum Verweilen und Entdecken ein. In diesem geheimnisvollen Land vibriert die polynesishe Kultur intensiv im Rhythmus der Gesänge, Tänze und lokalen Traditionen, und Begegnungen wie Wanderungen lassen Sie in eine zeitlose Welt eintauchen.

28. Oct 26 -
Raivavae,
Austral-Inseln

730 km südöstlich von Tahiti liegt die Insel Raivavae, die zu den Austral-Inseln gehört. Auf der Vulkaninsel, die von einer großen smaragdgrünen Lagune umgeben ist, gibt es vier Dörfer, in denen weniger als 1 000 Menschen leben und die über zwei Straßen erreichbar sind (eine ringförmige und eine querverlaufende). Die Insel zeichnet sich durch eine originelle Kultur und ein noch intaktes Ökosystem aus und ist für die Herstellung von genähten Pirogen bekannt, die heute noch verwendet werden. Raivavae gilt als eine der schönsten Inseln des Pazifiks und besteht aus 28 Inselchen, auf denen unzählige Meerestiere nisten. Bei einer Fahrt in einem der seltenen Geländewagen können Sie die zauberhafte Umgebung entdecken.

29. Oct 26 -
Tubuai, Austral-
Inseln

In der Inselgruppe der **Austral-Inseln in Französisch-Polynesien, 640 km südlich von Tahiti, liegt die 45 km2 große Vulkaninsel Tubuai, direkt unter dem Wendekreis des Steinbocks. Sie ist sehr gut erhalten und von einer 85 km2 Lagune umgeben, einer der weitläufigsten der Austral-Inseln. Die geringe Tiefe verleiht dem Wasser des Ozeans seine typische türkisblaue Farbe. Tubuai ist von acht Inseln umgeben, die mit ihren feinen weichen Sandstränden eine in Polynesien einmalige Landschaft bilden. Nutzen Sie die Gelegenheit zum Faulenzen, lassen Sie die Beine im glasklaren warmen Wasser baumeln oder entdecken Sie beim Schnorcheln oder beim Tauchen die außergewöhnlichen Meeresgründe, in denen es von zahlreichen bunten tropischen Fischen wimmelt.**

30. Oct 26 -
Rurutu, Austral-
Inseln

Abseits der Touristenströme können Sie Französisch-Polynesien von seiner wilden und überraschendsten Seite entdecken. Im Herzen der Austral-Inseln, mehr als 500 km südwestlich von Tahiti, nimmt Ihr Schiff Kurs auf die außergewöhnlich schöne, erhöhte Koralleninsel Rurutu. Diese Insel vulkanischen Ursprungs mit geheimnisvollen und unberührten Landschaften ist von unzähligen Grotten übersät und von spektakulären Felsen umgeben. Die Höhleninsel gilt als echtes geologisches Phänomen. Die wunderschönen dicht bewachsenen Gipfel garantieren unvergessliche Wanderungen.

31. Oct 26 - Auf
See

Genießen Sie während der Überfahrt auf See die zahlreichen Freizeitangebote an Bord. Gönnen Sie sich Entspannung im Spa oder halten Sie sich im Fitnessraum in Form. Lassen Sie sich je nach Jahreszeit zu einem Sprung in den Pool oder zu einem Sonnenbad verlocken. Dieser Reise ohne Zwischenstopp bietet auch Gelegenheit, einer Konferenz oder einer der an Bord angebotenen Vorstellungen beizuwohnen, abhängig von den angebotenen Aktivitäten, oder in der Boutique ein wenig zu shoppen oder die PONANT-Fotografen in ihrem eigenen Bereich aufzusuchen. Wer das offene Meer liebt, bewundert auf dem Oberdeck das Schauspiel der Wogen und kann mit etwas Glück Meerestiere beobachten. Eine zauberhafte kleine Auszeit mit Komfort, Entspannung und Unterhaltung.

1. Nov 26 -
Papeete, Tahiti

Die Hauptstadt von Französisch-Polynesien **Papeete befindet sich an der Nordwestküste der Insel Tahiti. Lassen Sie die entspannte Atmosphäre, eine Mischung aus urbaner Dynamik und legendärer polynesischer Dolce Vita, auf sich wirken. Die Kultur steht auch in nichts nach: Sie können die Stätten besichtigen, die Ihnen von der Geschichte des Archipels erzählen, darunter die Kathedrale im Kolonialstil und das Haus der Königin Marau. Die Parks von Vaipahi bezaubern durch ihre Fülle von Pflanzen. Der bedeutende Stadtmarkt schließlich ermöglicht Ihnen die Entdeckung von lokalen Gaumengenüssen: Frische Früchte, Gewürze und Fische werden an den Ständen im Überfluss feilgeboten.**

Im Preis inbegriffen

Savoir vivre inklusive (ausgenommen Spirit of Ponant¹)

INKLUDIERTER LEISTUNGEN BEI ALLEN KREUZFAHRTEN

- Vollpension, von der Anreise bis zum Tag der Abreise
- Hochwertige Gourmetküche in allen Restaurants
- Sämtliche Getränke in Markenqualität² in den Restaurants, Bars und der Minibar (darunter u.a. ausgewählte Champagner, Weine und Marken-Spirituosens, Bier, Mixgetränke, Wasser, Softdrinks, warme Getränke)
- 24-Stunden-Roomservice (ausgewählte Speisen)
- Butler-Service in ausgewählten Suitenkategorien³
- Unbegrenzter Internetzugang an Bord
- Abendprogramm, Shows und sonstiges Entertainment
- Zugang zu Fitnessbereich und Hamam/Sauna (abhängig vom Schiff)
- Alle Hafen- und Sicherheitsgebühren

ZUSÄTZLICHE LEISTUNGEN JE NACH ART DER KREUZFAHRT BZW. ABHÄNGIG VOM SCHIFF

- Inklusive Aktivitäten, die je nach Art der Kreuzfahrt variieren können:
- Kategorie Timeless: ein inkludierter Landausflug⁴ pro Tag, Person und Hafen, unter der Leitung von lokalen Guides (Besichtigung von Sehenswürdigkeiten, Verkostung lokaler Produkte etc.)
- Kategorie Discovery: eine inkludierte Aktivität⁴ pro Tag, Person und Hafen (entweder um einen Landausflug unter der Leitung von lokalen Guide oder eine Aktivität unter der Leitung unseres Naturführer-Teams)
- Kategorie Expedition: eine inkludierte Aktivität pro Tag, Person und Hafen unter Leistung unseres Expeditionsteams, bestehend aus erfahrenen Naturführern (Ausfahrten und Anlandungen mit dem Zodiac, Wanderungen u.v.m.); außerdem exklusive Stopps mit begrenzter oder gar keiner Infrastruktur zur Erkundung auf eigene Faust (Strandbesuch, Spaziergänge u.v.m.)

- Vorträge durch Naturführer oder Lektoren (außer bei Ozean-Kreuzfahrten)
- Nicht-motorisierte Wassersportaktivitäten (außer Tauchen), wie Kajakfahren oder Stand-up-Paddling, je nach Schiff, abhängig von Wetter- und Sicherheitsbedingungen und nach örtlicher Genehmigung und Zustimmung des Kapitäns
- Alle Nationalparkgebühren für geschützte Zonen
- Nur bei Kreuzfahrten der Kategorie Expedition und Discovery: Begleitung durch ein Team von Naturführern, Ausfahrten und Anlandungen mit Zodiacs, Landgänge (abhängig vom Reiseziel)

¹Für weitere Informationen zu den im Preis inkludierten Leistungen an Bord der Spirit of Ponant wenden Sie sich bitte an Ihr Reisebüro oder unsere Reiseberater.

²Ausgenommen Getränke von der Premium-Karte.

³Der Butler-Service ist in folgenden Suitenkategorien verfügbar: Le Boréal, L'Austral, Le Soléal und Le Lyrial : alle Suiten auf Deck 6 ; PONANT Explorers: Owner Suite, Grand Deluxe Suite, Privilege Suite und Prestige Suite auf Deck 6; Le Commandant Charcot: Owner Suite, Duplex Suite, Privilege Suite und Prestige Suite; Paul Gauguin: Owner Suite, Grand Suite, Veranda Suite A und Veranda-Kabine B.

⁴Im Reisepreis inkludierte Landausflüge werden aus einem eigens zusammengestellten Programm ausgewählt (ausgenommen Paul Gauguin). Die Reservierung der Landausflüge ist ab etwa zwei Monate vor Beginn der Kreuzfahrt möglich (ausgenommen Le Ponant, hier müssen inkludierte Landausflüge an Bord gebucht werden). Vorreservierungen werden in der Reihenfolge ihres Eingangs bearbeitet. Die Kapazitäten sind begrenzt.

Nicht im Preis inbegriffen

- Linienflüge
- Reiseversicherungen
- Visa- oder Passgebühren (falls erforderlich)
- persönliche Ausgaben (Einkäufe, optionale Ausflüge)
- sonstige im Programm nicht genannte Leistungen
- Transfers
- Trinkgelder für den lokalen Reiseführer
- Persönliche Ausgaben
- Sonstige Mahlzeiten und Leistungen, die nicht im Programm aufgeführt sind

Ihr Schiff

Ihr Schiff ist die "Le Jacques Cartier". Ausführlich
stellen wir Ihnen dieses Schiff auf unseren
Schiffseiten vor. [Ausführliche Informationen](#) zu
diesem Schiff.

