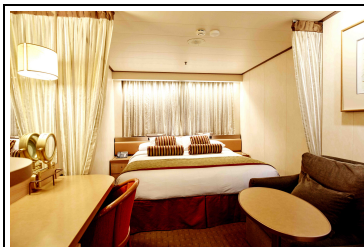


Unsere kleine Weltreise - Abenteuer, Kultur und Meerblick

Reisetermin
03.11. - 09.03.2027
Reederei
nicko cruises
Schiff
VASCO DA GAMA
Reisecode
WHS-VDG-03112026



2-Bett Innenkabine vorn/achtern Kat. 02

Dreibettbelegung

€ 15.800
pro Person

Doppelbelegung

€ 19.950
pro Person



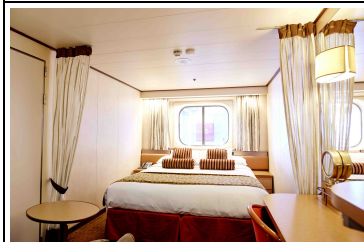
2-Bett Innenkabine Kat. 03

Dreibettbelegung

€ 16.400
pro Person

Doppelbelegung

€ 20.850
pro Person



Außenkabine mit Fenster vorn/achtern Kat. 08

Dreibettbelegung

€ 19.375
pro Person

Doppelbelegung

€ 25.312
pro Person



Außenkabine mit Fenster vorn/achtern Kat. 09

Dreibettbelegung

€ 19.800
pro Person

Doppelbelegung

€ 25.950
pro Person



Außenkabine mit Fenster & Verbindungstür (Familie) Kat. 10

Dreibettbelegung

€ 20.250
pro Person

Doppelbelegung

€ 26.625
pro Person

Einzelbelegung

€ 30.825
pro Person



Außenkabine mit Fenster vorn Kat. 12

Dreibettbelegung

€ 20.625
pro Person

Doppelbelegung

€ 27.187
pro Person



Außenkabine mit Bullauge vorn Kat. 04

Doppelbelegung

€ 22.425
pro Person



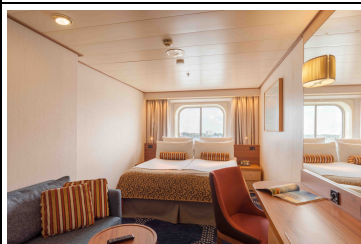
Außenkabine mit Fenster Kat. 05

Doppelbelegung

€ 22.875
pro Person

Einzelbelegung








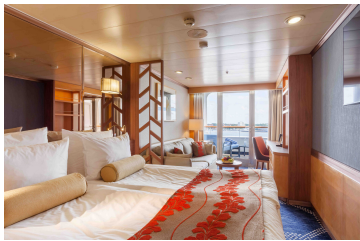

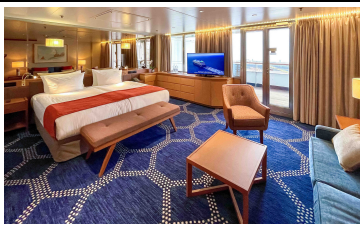




€ 28.650
pro Person

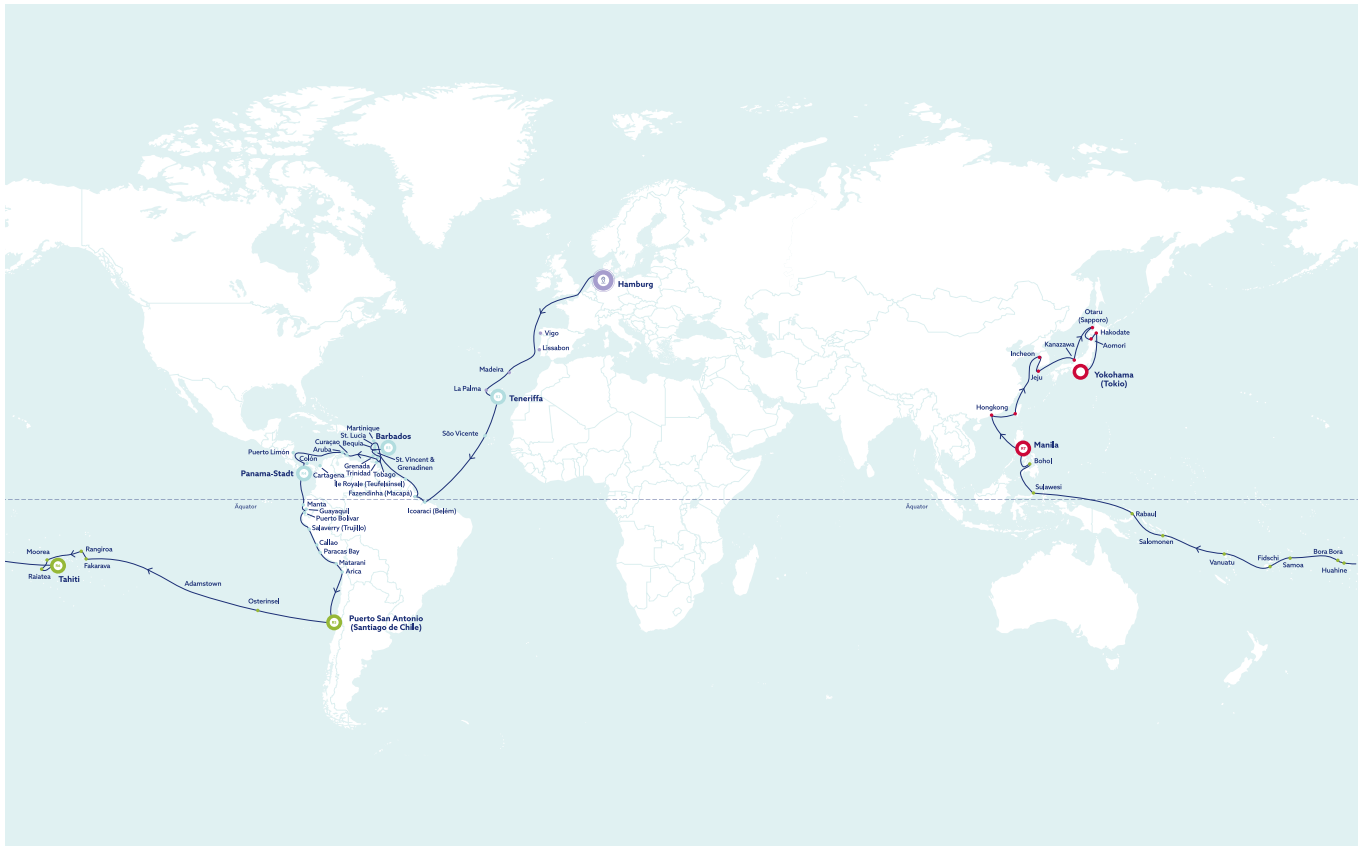


Außenkabine mit Fenster vorn/achtern Kat. 06

Doppelbelegung

€ 24.450
pro Person

| | |
|--|---|
|  | <p>Außenkabine mit Fenster Kat. 07</p> <p>Doppelbelegung  € 24.900 pro Person</p> |
|  | <p>Außenkabine mit Fenster Kat. 11</p> <p>Doppelbelegung  € 26.625 pro Person</p> |
|  | <p>Balkonkabine vorn/achtern Kat. 13</p> <p>Dreibettbelegung  € 27.875 pro Person</p> <p>Doppelbelegung  € 38.062 pro Person</p> |
|  | <p>Balkonkabine Kat. 14</p> <p>Doppelbelegung  € 40.500 pro Person</p> |
|  | <p>Suite mit Balkon Kat. 15</p> <p>Dreibettbelegung  € 41.125 pro Person</p> <p>Doppelbelegung  € 57.937 pro Person</p> <p>Einzelbelegung  € 75.300 pro Person</p> |
|  | <p>Penthouse Suite mit Balkon Kat. 16</p> |



Hamburg

Ablegezeit: 19:00

Tag 1 Willkommen in Hamburg! Die Perle des Nordens begeistert mit ihren vielen Facetten. Schlendern Sie durch die moderne Hafencity, genießen Sie die wunderschönen Parks entlang der Alster oder statten Sie dem Szeneviertel St. Pauli einen Besuch ab.
 Einschiffung 15:00 Uhr bis 17:00 Uhr.

Tag 2 Tag 2
 Freuen Sie sich auf eine abwechslungsreiche Auszeit auf See.

Tag 3 Tag 3
 Freuen Sie sich auf eine abwechslungsreiche Auszeit auf See.

Tag 4 Tag 4
 Freuen Sie sich auf eine abwechslungsreiche Auszeit auf See.

Vigo (Spanien)

Anlegezeit: 08:00

Ablegezeit: 16:00

Tag 5 Lernen Sie mit Vigo die grüne Seite Spaniens kennen. Die größte Stadt der autonomen Region Galicien bezaubert mit ihrer Altstadt Casco Vello. Viele Steinhäuser aus dem 18. Jahrhundert, aufgewertet durch hübsche Arkaden oder elegante Balkone, bieten schöne Fotomotive. Kulinarische Leckerbissen erwarten Sie im Fischerviertel Barbés, wo Austern als Spezialität gelten – es gibt sogar eine Austerngasse. Einen Besuch wert ist Baiona: Um nach der Rückkehr aus Amerika die „Entdeckung der Neuen Welt“ zu verkünden, legte hier im März 1493 die „Pinta“ an – eines der drei Schiffe, mit denen Christoph Kolumbus auf seine erste Seereise aufbrach. Ein Nachbau des Schiffs, das auch eine Ausstellung beherbergt, kann im Hafen besichtigt werden. Naturfreunde sind auf den Cíes-Inseln richtig. Und wer auf Wallfahrt gehen möchte, macht einen Ausflug nach Santiago de Compostela.

Tag 6
Lissabon
Anlegezeit: 12:00
Ablegezeit: 19:00
Immer wieder eine Reise wert ist die portugiesische Hauptstadt Lissabon. Es geht schon mit der Einfahrt in den Hafen los: Entlang des Tejo, hindurch unter der Brücke des 25. April, vorbei am Seefahrerdenkmal – imposanter kann eine Hafeneinfahrt kaum sein. Steigen Sie danach in die Straßenbahn um – die Linie 28 macht das Erklimmen der steilen Hügel der Stadt leichter und nebenbei entdecken Sie mit Alfama eines der sehenswertesten Viertel. Beschaulicher geht es in Ajuda zu, wo Sie den ältesten botanischen Garten Portugals besuchen können. Außerhalb der Stadt locken das Fischerdorf Cascais oder Sintra mit dem ehemaligen Königspalast.

Tag 7
Tag 7
Freuen Sie sich auf eine abwechslungsreiche Auszeit auf See.

Tag 8
Funchal (Madeira)
Anlegezeit: 08:00
Ablegezeit: 16:00
Grün und sonnig – das ist Madeira, die „Blumeninsel“ mitten im Atlantik. Im Botanischen Garten Jardim Botânico entdecken Sie exotische Pflanzen. Lassen Sie sich beeindruckt von Madeiras Berglandschaft, einem Zeugnis vulkanischer Aktivität und Erosion. Die Gebirgskulisse ist geprägt von schroffen Gipfeln und üppigen Tälern, die die Insel zu einem Paradies für Wanderer und Naturliebhaber machen.

Tag 9
Santa Cruz de La Palma (Kanaren)
Anlegezeit: 09:30
Ablegezeit: 19:00
Erkunden Sie den Norden La Palmas mit seinem UNESCO-Biosphärenreservat Los Tilos. Im Nationalpark Caldera de Taburiente spazieren Sie am Rande eines riesigen Vulkankraters. Diese aufregende Wanderung können Sie bei einer Weinverkostung Revue passieren lassen.

Tag 10
Santa Cruz de Tenerife (Kanaren)
Anlegezeit: 07:00
Ablegezeit: 20:00
Santa Cruz de Tenerife bezaubert mit malerischer Jugendstil-Architektur, bunten Karneval-Events und der herausstechenden Architektur des Auditorio de Tenerife "Adán Martín". Erkunden Sie zudem den atemberaubenden Nationalpark rund um den höchsten Berg Spaniens, den Teide, sowie die zauberhafte Stadt San Cristóbal de La Laguna!

Tag 11
Tag 11
Freuen Sie sich auf eine abwechslungsreiche Auszeit auf See.

Tag 12
Tag 12
Freuen Sie sich auf eine abwechslungsreiche Auszeit auf See.

Tag 13
Mindelo (Kapverden)
Anlegezeit: 08:00
Ablegezeit: 19:00
Wir liegen im Hafen von Mindelo, der Kultur- und Musikhauptstadt der kapverdischen Insel São Vicente. Schlendern Sie über den beeindruckenden Fischmarkt und durch die bunte Markthalle. Eine atemberaubende Aussicht über den Hafen und die Stadt garantiert Ihnen ein Besuch des Torre de Belém.

Tag 14
Tag 14
Freuen Sie sich auf eine abwechslungsreiche Auszeit auf See.

Tag 15
Tag 15
Freuen Sie sich auf eine abwechslungsreiche Auszeit auf See.

Tag 16
Tag 16
Freuen Sie sich auf eine abwechslungsreiche Auszeit auf See.

Tag 17
Freuen Sie sich auf eine abwechslungsreiche Auszeit auf See.

Tag 18
Freuen Sie sich auf eine abwechslungsreiche Auszeit auf See.

Tag 19
Icoaraci (Belém)
Anlegezeit: 08:00
In Belém tauchen Sie in den Rhythmus des lokalen Lebens ein. Machen Sie sich während einer komfortablen Rundfahrt ein Bild von der Stadt und freuen Sie sich anschließend auf das pulsierende Leben der Einheimischen auf dem Ver-o-Peso-Markt. Auf einer geführten Tour lernen Sie die besondere Keramikunst und das Teatro da Paz kennen. Mit seinen prunkvollen Kronleuchtern und dominanten Farben ist das Theater ein echter Hingucker. Lassen Sie sich am Abend von der Atmosphäre der Hafencity „Estação das Docas“ mitreißen! Auf Wunsch erleben Sie die Magie des Amazonas im Rahmen unseres Überlandprogramms.

Tag 20
Icoaraci (Belém)
Ablegezeit: 19:00
In Belém tauchen Sie in den Rhythmus des lokalen Lebens ein. Machen Sie sich während einer komfortablen Rundfahrt ein Bild von der Stadt und freuen Sie sich anschließend auf das pulsierende Leben der Einheimischen auf dem Ver-o-Peso-Markt. Auf einer geführten Tour lernen Sie die besondere Keramikunst und das Teatro da Paz kennen. Mit seinen prunkvollen Kronleuchtern und dominanten Farben ist das Theater ein echter Hingucker. Lassen Sie sich am Abend von der Atmosphäre der Hafencity „Estação das Docas“ mitreißen!

Tag 21
Freuen Sie sich auf eine abwechslungsreiche Auszeit auf See.

Tag 22
Fazendinha (Macapá)
Anlegezeit: 11:00
Ablegezeit: 17:00
Die Hauptstadt des Bundesstaates Amapá bietet etliche Sehenswürdigkeiten, darunter die Festung Fortaleza. Sie besuchen aber auch das Äquator-Denkmal „Marco Zero do Equador“. Genießen Sie diesen Moment, denn wer kann schon behaupten, direkt an der Äquatorlinie gewesen zu sein.

Tag 23
Freuen Sie sich auf eine abwechslungsreiche Auszeit auf See.

Tag 24
Île Royale (Teufelsinsel)
Anlegezeit: 08:30
Ablegezeit: 16:00
Entdecken Sie die Teufelsinsel und erfahren Sie, was es mit dem französischen Gefängnisexil auf sich hat. Die Ruinen der ehemaligen Strafkolonie spiegeln noch heute die harten Bedingungen des Lebens der Gefangenen wider. Erleben Sie die spannende Geschichte der karibischen Insel hautnah!

Tag 25
Freuen Sie sich auf eine abwechslungsreiche Auszeit auf See.

Tag 26
Freuen Sie sich auf eine abwechslungsreiche Auszeit auf See.

Tag 27
Fort-de-France (Martinique)
Anlegezeit: 07:00
Ablegezeit: 20:00
Schmelztiegel der Kulturen: Martinique vereint atemberaubende Vulkanlandschaften, tropische Wälder und paradiesische Strände. Französische Kolonialgeschichte, afrikanische und indigene Einflüsse prägen die Insel bis heute – spürbar in Fort-de-France, dem kulturellen Zentrum mit historischem Charme und moderner Lebendigkeit.

Tag 28 Port Elizabeth (Bequia)
Anlegezeit: 07:30
Ablegezeit: 17:00
In Port Elizabeth erwartet Sie reges Treiben rund um den Hafen. Erkunden Sie die größte Stadt der Vulkaninsel mit ihren farbenfrohen, kolonialen Gebäuden. Von Fort Hamilton, einer ehemaligen Festung, haben Sie einen einzigartigen Blick auf die Admiralty Bay und die tropische Landschaft. Oder genießen Sie die Atmosphäre in einem Café an der Promenade.

Tag 29 Castries (St. Lucia)
Anlegezeit: 07:00
Ablegezeit: 21:00
Bestaunen Sie auf St. Lucia die Pitons, zwei majestätische Vulkanberge, die zum UNESCO-Weltnaturerbe gehören. Entspannen Sie auf der Insel an exotisch schwarzen Sandstränden, erkunden Sie faszinierende Schnorchel und Tauchgebiete oder wandern Sie durch den Regenwald zu spektakulären Wasserfällen.

Tag 30 Bridgetown (Barbados)
Anlegezeit: 08:00
Ablegezeit: 20:00
Kolonialarchitektur, historische Bauwerke, das Fort Savannah, Kultur, örtliche Gastronomie, traumhafte Strände und Kunst machen die Hauptstadt von Barbados besonders.

Tag 31 Kingstown (St. Vincent & Grenadinen)
Anlegezeit: 07:00
Ablegezeit: 19:00
In einer wunderschönen Bucht, umgeben von tropischer Natur, liegt Kingstown. Lassen Sie sich von den farbenfrohen Gebäuden, zahlreichen Marktständen und der St. George's Cathedral verzaubern! Über der Stadt thront die ehemalige Festung Fort Charlotte, die als Drehort für „Fluch der Karibik“ diente.

Tag 32 Sankt George's (Grenada)
Anlegezeit: 07:00
Ablegezeit: 20:00
In Sankt George's erwartet Sie eine traumhafte Altstadt mit kolonialen Gebäuden in allen Farben des Regenbogens. Bestaunen Sie die traumhafte Aussicht von der ehemaligen Verteidigungsanlage Fort George auf die Altstadt und die Carenage, eine malerische Bucht mit kleinem Hafen. Entdecken Sie auf einem Spaziergang entlang der Pier dieses ehemaligen Vulkankraters die vielen Restaurants, Jachten und Fischerboote sowie den viktorianischen Sendall Tunnel.

Tag 33 Scarborough (Tobago)
Anlegezeit: 07:30
Ablegezeit: 20:00
Ein Highlight der Hauptstadt der Insel Tobago ist das Fort King George, das majestätisch über die Küste wacht und Besuchern einen atemberaubenden Blick auf den Ozean und die Stadt bietet. Lernen Sie außerdem im Tobago Museum die reiche Geschichte der Insel näher kennen und tauchen Sie auf dem Markt von Scarborough in das bunte Leben der Insel ein. Besonders sehenswert: Pigeon Point, einer der schönsten Strände der Karibik.

Tag 34 Port-of-Spain (Trinidad)
Anlegezeit: 07:00
Ablegezeit: 18:00
Mit Port of Spain besuchen Sie eine der diversesten Städte der Karibik und den Geburtsort der Steelpan-Musik. Der historische Unabhängigkeitsplatz liegt hier Seite an Seite mit modernen Hochhäusern. Machen Sie einen Spaziergang durch die ehemalige Zuckerplantage Queen's Park Savannah und tauchen Sie auf Fort George in die Vergangenheit von Trinidad und Tobago ein.

Tag 35
Freuen Sie sich auf eine abwechslungsreiche Auszeit auf See.

Tag 36 Willemstad (Curaçao)
Anlegezeit: 07:00
Ablegezeit: 20:00
Die Karibikstadt Willemstad zieren pastellfarbene Häuser niederländischer Architektur. Spazieren Sie durch die Viertel Punda und Otrobanda, die durch die berühmte Queen Emma Bridge verbunden sind. Das Fort Amsterdam ist eines der ältesten und wichtigsten Gebäude und bietet einen tollen Ausblick auf die Küste. Ein weiteres Highlight: die Hato-Tropfsteinhöhlen.

Tag 37 Oranjestad (Aruba)
Anlegezeit: 07:30
Ablegezeit: 20:00
Mit den meisten Sonnentagen aller Karibikinseln bietet Aruba die perfekten Voraussetzungen für ein echtes Paradies. Hier verbindet Oranjestad historischen Charme mit modernem Karibik-Flair. Lassen Sie sich von der Mischung aus bonbonfarbenen Häusern im niederländischen Stil, farbenfroher Unterwasserwelt, luxuriösen Einkaufsstraßen und einer entspannten Atmosphäre überzeugen. Für Naturliebhaber ist der Besuch der Butterfly Farm ein unvergessliches Erlebnis.

Tag 38 Tag 38
Freuen Sie sich auf eine abwechslungsreiche Auszeit auf See.

Tag 39 Cartagena (Kolumbien)
Anlegezeit: 07:00
An der Küste zum karibischen Meer liegt die hübscheste Kolonialstadt Kolumbiens, manche sagen sogar ganz Südamerikas. Cartagena besitzt eine Fülle an kleinen, bunten Häuschen, auf deren Balkonen duftender Bougainvillea und wunderschön blühender Hibiskus zu bestaunen ist. Dazwischen erhebt sich die imposante römisch-katholische Kathedrale.

Tag 40 Cartagena (Kolumbien)
Ablegezeit: 18:00
An der Küste zum karibischen Meer liegt die hübscheste Kolonialstadt Kolumbiens, manche sagen sogar ganz Südamerikas. Cartagena besitzt eine Fülle an kleinen, bunten Häuschen, auf deren Balkonen duftender Bougainvillea und wunderschön blühender Hibiskus zu bestaunen ist. Dazwischen erhebt sich die imposante römisch-katholische Kathedrale.

Tag 41 Tag 41
Freuen Sie sich auf eine abwechslungsreiche Auszeit auf See.

Tag 42 Puerto Limón (Costa Rica)
Anlegezeit: 07:00
Ablegezeit: 16:00
Entdecken Sie die einzigartige Region rund um Puerto Limón. Das vielfältige Gebiet Costa Ricas versprüht dank der eigenen Traditionen einen ganz individuellen Flair. Afroamerikanische Kulturerlebnisse, ein bezaubernder Nationalpark und majestätische Berge warten auf Ihren Besuch!

Tag 43 Colón (Panama)
Anlegezeit: 08:00
Ablegezeit: 18:00
Stimmen Sie sich auf die morgige Passage des Panamakanals perfekt ein – mit einem Besuch der Miraflores-Schleusen samt des interaktiven Panamakanal-Besucherzentrums. Oder erkunden Sie das historische Fort San Lorenzo, um einen Einblick in die koloniale Vergangenheit der Region zu erhalten. Entdecken Sie die reiche Biodiversität des nahegelegenen Regenwaldes.

Tag 44 Tag 44
Spektakuläre Tagespassage durch den Panamakanal.

Tag 45 Panama-Stadt (Panama)
Anlegezeit: 07:00
Panama-Stadt hat sich über die Jahre hinweg zu einer modernen Metropole entwickelt, in der nicht nur die höchsten Gebäude Zentralamerikas stehen, sondern auch viele historische Bauwerke. Lassen Sie sich vom besonderen Flair dieser Hafenstadt verzaubern oder begeben Sie sich auf eine Zeitreise in das Mittelamerika vor 600 Jahren und besuchen Sie ein indigenes Dorf der Embera.

Tag 46 Panama-Stadt (Panama)
Ablegezeit: 16:00
Panama-Stadt hat sich über die Jahre hinweg zu einer modernen Metropole entwickelt, in der nicht nur die höchsten Gebäude Zentralamerikas stehen, sondern auch viele historische Bauwerke. Lassen Sie sich vom besonderen Flair dieser Hafenstadt verzaubern oder begeben Sie sich auf eine Zeitreise in das Mittelamerika vor 600 Jahren und besuchen Sie ein indigenes Dorf der Embera.
Auf Wunsch nehmen Sie am Überlandprogramm zu den Galapagosinseln teil.

Tag 47 Tag 47
Freuen Sie sich auf eine abwechslungsreiche Auszeit auf See.

Tag 48 Manta (Ecuador)
Anlegezeit: 09:00
Ablegezeit: 17:00
Entdecken Sie die ecuadorianische Hafenstadt Manta mit uns. Der Thunfischfang ist eine der wichtigsten Einnahmequellen der Stadt, was sich vor allem bei einem Besuch der zahlreichen Restaurants offenbart - wenn Sie frischen Fisch und Meeresfrüchte suchen, werden Sie hier auf jeden Fall fündig! Oder begeben Sie sich auf Safari im Nationalpark Pacoche.

Tag 49 Guayaquil (Ecuador)
Anlegezeit: 09:00
Die Stadt Guayaquil ist als das Tor zu den Galapagosinseln bekannt. Das Flair der Metropole wird bestimmt durch einen Mix aus Geschichte und einer modernen städtischen Atmosphäre.

Tag 50 Guayaquil (Ecuador)
Ablegezeit: 20:00
Die Stadt Guayaquil ist als das Tor zu den Galapagosinseln bekannt. Das Flair der Metropole wird bestimmt durch einen Mix aus Geschichte und einer modernen städtischen Atmosphäre.

Tag 51 Puerto Bolívar (Ecuador)
Anlegezeit: 07:00
Ablegezeit: 19:00
Puerto Bolívar zählt zu den wichtigsten Exporthäfen für Bananen - kein Wunder also, dass die Stadt auch als Bananenhauptstadt der Welt bekannt ist. Erkunden Sie die lokalen Kaffee- und Kakaoplantagen oder statten Sie den festlichen Kathedralen und Kirchen einen Besuch ab.

Tag 52 Tag 52
Freuen Sie sich auf Heiligabend auf See.

Tag 53 Salaverry (Trujillo)
Anlegezeit: 08:00
Ablegezeit: 21:00
Trujillo gilt als eine der wichtigen Städte in Peru und ist zugleich bekannt als Kulturhauptstadt des Landes. Die zahlreichen archäologischen Fundstätten und historischen Kolonialhäuser werden Sie zum Staunen bringen.

Tag 54 Tag 54
Freuen Sie sich auf eine abwechslungsreiche Auszeit auf See.

Tag 55 Callao (Peru)
Anlegezeit: 06:00
Ablegezeit: 21:00
Von der Hafenstadt Callao aus erreichen Sie die Hauptstadt Lima. Erkunden Sie die zum UNESCO-Weltkulturerbe zählende Altstadt von Lima. Der Kontrast zwischen historischen Gebäuden und modernen Hochhäusern verleiht Lima seinen charakteristischen Charme.
Auf Wunsch besuchen Sie den weltberühmten Machu Picchu im Rahmen des Überlandprogramms.

Tag 56 Paracas Bay (Peru)
Anlegezeit: 08:00
Ablegezeit: 19:00
Kultur aus den Zeiten vor den Inka bietet Ihnen Paracas, eine kleine Stadt südlich von Lima. Von Paracas aus haben Geschichtsinteressierte die Möglichkeit, die historischen Stätten von Tambo Colorado zu erkunden. Unberührte Natur, ein traumhafter Strand und das klare Meer vereinen hier das Beste, was Peru zu bieten hat. Die faszinierende Landschaft sieht karg aus, ist aber ein Paradies für Tiere: Blaufußstörpel, Pelikane und Humboldt-Pinguine sind hier zu Hause. Am Strand sind es weniger die Tiere, sondern mehr die Menschen, die sich rundum wohlfühlen.

Tag 57 Tag 57
Freuen Sie sich auf eine abwechslungsreiche Auszeit auf See.

Tag 58 Matarani (Peru)
Anlegezeit: 07:00
Ablegezeit: 16:00
Spazieren Sie durch die Hafenstadt Matarani, in der sich Ozean und Wüste begegnen. Wenn Sie am Überlandausflug nach Machu Picchu teilgenommen haben, kehren Sie heute zu Ihrem "Zuhause-auf-See" zurück.

Tag 59 Arica (Chile)
Anlegezeit: 07:00
Ablegezeit: 18:00
Arica bietet mit ihrem historischen Zentrum, ihrer beeindruckenden Architektur und ihren Nationaldenkmälern einen guten Überblick über das, was den Andenstaat ausmacht. Zudem hat die Chinchorro-Kultur hier Mumien hinterlassen, die wesentlich älter sind als die Ägyptischen. Das Azapa-Tal mit seinen La-Tropilla-Bodenzeichnungen – so genannten Geoglyphen – ist noch immer ein Mysterium.

Tag 60 Tag 60
Starten Sie in das Neue Jahr mit einer abwechslungsreichen Auszeit auf See.

Tag 61 Tag 61
Freuen Sie sich auf eine abwechslungsreiche Auszeit auf See.

Tag 62 Puerto San Antonio (Santiago de Chile)
Anlegezeit: 09:00
Puerto San Antonio ist das Tor zu zwei besonderen Städten: Die farbenprächtige Altstadt von Valparaíso zählt zum UNESCO-Weltkulturerbe. In Santiago de Chile trifft Altes auf Neues. Unbedingt einen Besuch wert ist hier die Plaza de Armas und das Naturschutzgebiet Parque Cordillera Yerba Loca.

Tag 63 Puerto San Antonio (Santiago de Chile)
Ablegezeit: 23:00
Puerto San Antonio ist das Tor zu zwei besonderen Städten: Die farbenprächtige Altstadt von Valparaíso zählt zum UNESCO-Weltkulturerbe. In Santiago de Chile trifft Altes auf Neues. Unbedingt einen Besuch wert ist hier die Plaza de Armas und das Naturschutzgebiet Parque Cordillera Yerba Loca.

Tag 64 Tag 64
Freuen Sie sich auf eine abwechslungsreiche Auszeit auf See.

Tag 65 Tag 65
Freuen Sie sich auf eine abwechslungsreiche Auszeit auf See.

Tag 66 Tag 66
Freuen Sie sich auf eine abwechslungsreiche Auszeit auf See.

Tag 67 Tag 67
Freuen Sie sich auf eine abwechslungsreiche Auszeit auf See.

Tag 68
Tag 68
Freuen Sie sich auf eine abwechslungsreiche Auszeit auf See.

Tag 69
Hanga Roa (Chile, Osterinsel)
Anlegezeit: 08:00
Fast jeder kennt die berühmten Steinstatuen der Osterinsel, aber nur wenige erleben die beeindruckenden Monumente aus nächster Nähe. In Hanga Roa haben Sie die Möglichkeit, die unzähligen Moai auf der Insel zu besuchen. Neben den fertigen Moai, von denen es heute etwa 800 gibt, sollten Sie unbedingt den Rano Raraku besuchen, der auch "Geburtsort der Moai" genannt wird. An seinen Hängen befinden sich heute noch fast 400 mehr oder weniger fertige Moai. Nach einer spannenden Erkundung der Osterinsel haben Sie die Möglichkeit, sich am Meer zu entspannen. Die Strände auf der Insel sind zwar nicht zahlreich, dafür aber umso schöner. Alternativ können Sie die Meeresbucht Ahu Tongariki besuchen, wo sich die größte polynesischer Zeremonialstätte befindet.

Tag 70
Hanga Roa (Chile, Osterinsel)
Ablegezeit: 12:00
Fast jeder kennt die berühmten Steinstatuen der Osterinsel, aber nur wenige erleben die beeindruckenden Monumente aus nächster Nähe. In Hanga Roa haben Sie die Möglichkeit, die unzähligen Moai auf der Insel zu besuchen. Neben den fertigen Moai, von denen es heute etwa 800 gibt, sollten Sie unbedingt den Rano Raraku besuchen, der auch "Geburtsort der Moai" genannt wird. An seinen Hängen befinden sich heute noch fast 400 mehr oder weniger fertige Moai. Nach einer spannenden Erkundung der Osterinsel haben Sie die Möglichkeit, sich am Meer zu entspannen. Die Strände auf der Insel sind zwar nicht zahlreich, dafür aber umso schöner. Alternativ können Sie die Meeresbucht Ahu Tongariki besuchen, wo sich die größte polynesischer Zeremonialstätte befindet.

Tag 71
Tag 71
Freuen Sie sich auf eine abwechslungsreiche Auszeit auf See.

Tag 72
Tag 72
Freuen Sie sich auf eine abwechslungsreiche Auszeit auf See.

Tag 73
Adamstown (Pitcairniseln)
Anlegezeit: 12:00
Ablegezeit: 20:00
Das abgelegene Adamstown strahlt eine einsame Schönheit aus. Neben einem Besuch des Inselmuseums, das die Geschichte der Meuterer der Bounty und der Gründer des Ortes erzählt, lohnt sich auch eine Inselerkundung. Unweit der Siedlung genießen Sie einen wunderbaren Ausblick auf die Bounty Bay, umgeben von einzigartiger Flora und Fauna.

Tag 74
Tag 74
Freuen Sie sich auf eine abwechslungsreiche Auszeit auf See.

Tag 75
Tag 75
Freuen Sie sich auf eine abwechslungsreiche Auszeit auf See.

Tag 76
Tag 76
Freuen Sie sich auf eine abwechslungsreiche Auszeit auf See.

Tag 77
Fakarava (Tuamoto-Archipel)
Anlegezeit: 07:00
Ablegezeit: 18:00
Fakarava, das zweitgrößte Atoll in Französisch-Polynesien, liegt im Herzen des Pazifiks und ist von vielen kleinen Inseln umgeben. Dieses abgelegene Juwel bietet eine beeindruckende Tierwelt sowohl zu Lande als auch zu Wasser. Erkunden Sie die Schönheit dieses Ortes, der dank seiner unberührten Natur zur UNESCO-Biosphäre ernannt wurde.

Tag 78 Rangiroa (Tuamoto-Archipel)
Anlegezeit: 07:30
Ablegezeit: 17:00
Das größte Atoll im Tuamoto-Archipel erwartet Sie mit vielen Aktivitäten in der Lagune Bleu. Tauchen Sie ein in die magische Unterwasserwelt, erkunden Sie die blühende Pflanzenwelt und kosten Sie die einheimischen Delikatessen.

Tag 79 Moorea (Gesellschaftsinseln)
Anlegezeit: 11:00
Ablegezeit: 20:00
Die Schwesterinsel Tahitis verzaubert mit ihrer majestätischen Vulkanlandschaft und lädt zum Erleben der Kultur Polynesiens im Tiki-Village ein. Entspannung und Entschleunigung sind an den Traumstränden garantiert.

Tag 80 Raiatea (Gesellschaftsinseln)
Anlegezeit: 07:00
Ablegezeit: 18:00
Auf der Insel Raiatea erwartet Sie eine außergewöhnliche Natur. Insbesondere die Pflanzenwelt ist einzigartig. Die Blume "Tiare Apetahi" wächst ausschließlich auf dem Mount Temehani.

Tag 81 Papeete (Tahiti)
Anlegezeit: 07:00
Die Hauptstadt Französisch-Polynesiens liegt auf Tahiti und überzeugt mit ihrem beliebten Stadtmarkt, den historischen Bauwerken, diversen Museen über tahitische Kunst sowie weitläufigen Parks und dem Hafen.

Tag 82 Papeete (Tahiti)
Anlegezeit: 20:00
Die Hauptstadt Französisch-Polynesiens liegt auf Tahiti und überzeugt mit ihrem beliebten Stadtmarkt, den historischen Bauwerken, diversen Museen über tahitische Kunst sowie weitläufigen Parks und dem Hafen.

Tag 83 Huahine (Gesellschaftsinseln)
Anlegezeit: 07:00
Ablegezeit: 18:00
Entdecken Sie die beiden Teile der Gesellschaftsinsel Huahine, die durch eine Brücke verbunden und vollständig von einem Korallenriff umgeben sind. Die türkisfarbenen Lagunen und unberührte Strände wie der Fare Beach laden zum Entspannen und Verweilen ein.

Tag 84 Bora Bora (Gesellschaftsinseln)
Anlegezeit: 07:00
Ablegezeit: 19:00
Empfangen vom 727 Meter hohen Vulkan Mount Otemanu, fesselt die Trauminsel mit wunderschönen Lagunen, Korallenriffen, schneeweißen Stränden und entschleunigender Naturwelt.

Tag 85 Tag 85
Freuen Sie sich auf eine abwechslungsreiche Auszeit auf See.

Tag 86 Tag 86
Freuen Sie sich auf eine abwechslungsreiche Auszeit auf See.

Tag 87 Tag 87
Freuen Sie sich auf eine abwechslungsreiche Auszeit auf See.

Tag 88 Tag 88
Heute passieren Sie die Datumsgrenze und überspringen damit einen Tag.

Tag 89 Apia (Samoa)
Anlegezeit: 07:00
Ablegezeit: 16:00
Lassen Sie sich von der noch traditionellen Lebensweise der Samoaner in Apia in eine andere Welt entführen. Ob bei einem Ausflug in die Regenwälder im Hinterland der Insel oder auf den Spuren von Robert Louis Stevenson, hier ist für jeden etwas dabei.

Tag 90 Tag 90
Freuen Sie sich auf eine abwechslungsreiche Auszeit auf See.

Tag 91 Tag 91
Freuen Sie sich auf eine abwechslungsreiche Auszeit auf See.

Tag 92 Denarau Island (Fidschi)
Anlegezeit: 07:00
Ablegezeit: 16:00
Die kleine Insel liegt vor der Küste Viti Levus, eine Brücke führt aufs Festland. Von hier aus besuchen Sie die Yasawa- oder Mamanuca-Inseln.

Tag 93 Tag 93
Freuen Sie sich auf eine abwechslungsreiche Auszeit auf See.

Tag 94 Luganville (Vanuatu, Espiritu Santo)
Anlegezeit: 09:00
Ablegezeit: 16:00
Auf Vanuatu haben Sie die Möglichkeit, das größte Tauchwrack der Welt, die SS President Coolidge, zu bestaunen. Das Landesinnere lockt mit schroffen Bergen, dichtem Dschungel und unvergleichlichen Höhlen. Der Millenium Cave ist dabei etwas für Abenteuerlustige.

Tag 95 Tag 95
Freuen Sie sich auf eine abwechslungsreiche Auszeit auf See.

Tag 96 Honiara (Salomonen)
Anlegezeit: 08:00
Ablegezeit: 17:00
In der Hauptstadt der Salomonen erleben Sie ein einmaliges Zusammenspiel verschiedenster Kulturen und Sprachen. Besuchen Sie das Parlamentsgebäude und kosten Sie auf dem Central Market lokale Spezialitäten. Oder bewundern Sie auf einem Ausflug in die umliegende Natur die faszinierende Tier- und Pflanzenwelt.

Tag 97 Tag 97
Freuen Sie sich auf eine abwechslungsreiche Auszeit auf See.

Tag 98 Rabaul (Papua-Neuguinea)
Anlegezeit: 08:00
Ablegezeit: 17:00
In Rabaul begrüßt Sie eine beeindruckende Vulkanlandschaft. Vom Volcanological Observatory haben Sie einen überragenden Blick über das Städtchen und seine Umgebung. In Rabaul selbst ist die Geschichte der Stadt allgegenwärtig.

Tag 99 Tag 99
Freuen Sie sich auf eine abwechslungsreiche Auszeit auf See.

Tag 100 Tag 100
Freuen Sie sich auf eine abwechslungsreiche Auszeit auf See.

Tag 101
Tag 101
Freuen Sie sich auf eine abwechslungsreiche Auszeit auf See.

Tag 102
Tag 102
Freuen Sie sich auf eine abwechslungsreiche Auszeit auf See.

Tag 103
Bitung (Sulawesi, Indonesien)
Anlegezeit: 09:00
Ablegezeit: 23:00
Der Hafen Bitung gilt als das Tor zu den Schönheiten Sulawesis. Seien es die Schwefelfelsen, Vulkane und der Krater Mahawu, die Provinzhauptstadt Manado mit einem Mix aus holländischem Kolonialstil und buddhistischen Tempeln oder die schwarzen und weißen Strände der vorgelagerten Insel Lembah - die extra lange Liegezeit eröffnet viele Perspektiven.

Tag 104
Tag 104
Freuen Sie sich auf eine abwechslungsreiche Auszeit auf See.

Tag 105
Tag 105
Freuen Sie sich auf eine abwechslungsreiche Auszeit auf See.

Tag 106
Tagbilaran (Bohol, Philippinen)
Anlegezeit: 08:00
In Tagbilaran sind die Strände, der Dschungel und Bauwerke der Altstadt sehenswert. Von dort aus gelangt man außerdem zu den berühmten Schokoladenbergen Bohols.

Tag 107
Tagbilaran (Bohol, Philippinen)
Ablegezeit: 23:00
In Tagbilaran sind die Strände, der Dschungel und Bauwerke der Altstadt sehenswert. Von dort aus gelangt man außerdem zu den berühmten Schokoladenbergen Bohols.

Tag 108
Tag 108
Freuen Sie sich auf eine abwechslungsreiche Auszeit auf See.

Tag 109
Tag 109
Freuen Sie sich auf eine abwechslungsreiche Auszeit auf See.

Tag 110
Manila (Philippinen)
Anlegezeit: 07:00
Ablegezeit: 22:00
Die "Perle des Orients" bietet die unterschiedlichsten Erlebnisse. Ob China in Binondo, Geschichte an den Bauwerken Intramuros, Fort Santiago, Manila Kathedrale und der San Agustin Kirche oder ein Spaziergang entlang des Hafens der Stadt: Manila hat zahlreiche Facetten.

Tag 111
Tag 111
Freuen Sie sich auf eine abwechslungsreiche Auszeit auf See.

Tag 112
Hongkong
Anlegezeit: 17:00
Hongkong fesselt mit spektakulärer Skyline, internationaler und lokaler Küche, Tempeln sowie einer atemberaubenden Aussicht vom Viktoria Peak oder Kowloon Peak.

Tag 113
Hongkong
Ablegezeit: 21:00
Hongkong fesselt mit spektakulärer Skyline, internationaler und lokaler Küche, Tempeln sowie einer atemberaubenden Aussicht vom Viktoria Peak oder Kowloon Peak.

Tag 114
Tag 114
Freuen Sie sich auf eine abwechslungsreiche Auszeit auf See.

Tag 115
Kaohsiung (Taiwan)
Anlegezeit: 07:00
Ablegezeit: 15:00
In Kaohsiung schlendern Sie an der Uferpromenade der Love River Bay entlang und genießen vom auf dem Affenberg gelegenen „Love Lookout“ eine perfekte Aussicht auf die Stadt. Bestaunen Sie die aus der japanischen Kolonialherrschaft stammenden Lagerhallen und Werkstätten am Kunstzentrum Pier-2 sowie das Lichtspektakel des Dome of Light in der Bahnstation Formosa Boulevard. Wunderschön liegt der Lotus-See, ein von Tempelanlagen gesäumter See. Einen Besuch wert ist ebenso die Insel Qijin, die mit ihren weißen Leuchttürmen und dem Tianhou Tempel beeindruckt.

Tag 116
Tag 116
Freuen Sie sich auf eine abwechslungsreiche Auszeit auf See.

Tag 117
Tag 117
Freuen Sie sich auf eine abwechslungsreiche Auszeit auf See.

Tag 118
Incheon (Seoul, Südkorea)
Anlegezeit: 09:00
Ablegezeit: 17:00
Angekommen in Incheon fällt ein Highlight der Stadt direkt ins Auge: Die Incheon Brücke ist mit über 12 Kilometern eine der längsten Schrägseilbrücken der Welt. Der Stadtteil Songdo verkörpert als grüne Hightech-Utopie puren Futurismus. Genießen Sie vom 150 Meter hohen G-Tower eine sensationelle 360-Grad-Aussicht auf Songdo und den Central Park. Oder machen Sie einen Ausflug in die nahegelegene Hauptstadt Seoul.

Tag 119
Jeju (Südkorea)
Anlegezeit: 12:00
Ablegezeit: 19:00
Mit dem UNESCO-Weltnaturerbe Jeju erwartet Sie eine tropische Insel mit unberührter Natur. Entdecken Sie die Vielfalt wunderschöner Sandstrände und Wasserfälle und erleben Sie eine einzigartige Flora und Fauna. Bewundern Sie aber auch den buddhistischen Tempel Yakcheonsa mit seiner riesigen goldenen Buddhastatue.

Tag 120
Tag 120
Freuen Sie sich auf eine abwechslungsreiche Auszeit auf See.

Tag 121
Kanazawa (Japan)
Anlegezeit: 08:00
Ablegezeit: 19:00
Heute haben Sie die einmalige Gelegenheit, auf den Spuren der japanischen Soldaten durch das ehemalige Samuraiviertel Nagamachi zu wandeln. Die Liebe der Japaner zur Pflanzenwelt entdecken Sie in einem der drei schönsten Gärten Japans, dem Kenroku-en Garten. Lernen Sie Japan aber auch kulinarisch kennen – auf dem Omicho-Markt, dem größten Markt in Kanazawa. Die japanische Teekultur erleben Sie bei einem Ausflug ins Higashi Chaya Viertel.

Tag 122
Tag 122
Freuen Sie sich auf eine abwechslungsreiche Auszeit auf See.

Tag 123 Otaru (Sapporo, Japan)
Anlegezeit: 06:00
Ablegezeit: 17:00
Die charmante Hauptstadt der Insel Hokkaido ist ein faszinierendes Ziel, da sie im Gegensatz zu vielen anderen Metropolen in Japan weitläufig und reich an Grünanlagen ist. Schlendern Sie gemütlich durch den Odori Park, genießen Sie die Aussicht vom Fernsehturm und entdecken Sie die wunderschöne Berglandschaft, die Sapporo umgibt. Oder lassen Sie in den heißen Quellen im Onsen-Dorf die Seele baumeln.

Tag 124 Aomori (Japan)
Anlegezeit: 10:00
Ablegezeit: 21:00
Aomori begeistert mit zahlreichen Naturhighlights, beginnend mit dem Towada-Hachimantai-Nationalpark über die Choshi Otaki Wasserfälle bis hin zum Towadasee. Genießen Sie die ungewöhnliche Flora und Fauna im ostasiatischen, urzeitlichen Buchenwald Shirakami-Sanchi, der zum UNESCO Weltnaturerbe gehört. Sehenswert ist auch die archäologische Stätte Sannai Maruyama in der Präfektur Aomori. Sie dient dank ihrer reichen Vielfalt an Artefakten und Funden als Tor in die ferne Jōmon-Zeit.

Tag 125 Hakodate (Japan)
Anlegezeit: 07:00
Ablegezeit: 16:30
Der ikonische Fischmarkt von Hakodate eignet sich perfekt für einen Eindruck des Alltags am Meer. Etwas ganz Besonderes ist die sternförmige Festung im Goryokaku-Park, die eine bedeutende Rolle in der Geschichte Japans spielte. Hakodate ist auch ein idealer Ausgangspunkt, um den Süden von Hokkaido zu erkunden. Im Onuma-Park schalten Sie zwischen den malerischen Seen, gesäumt von kleinen Inseln, in den Erholungsmodus.

Tag 126 Tag 126
Freuen Sie sich auf eine abwechslungsreiche Auszeit auf See.

Tag 127 Yokohama (Tokyo)
Anlegezeit: 07:30
Die Hafenstadt Yokohama mit ihrem modernen Zentrum Minato Mirai liegt zentral zwischen der Mega-Metropole Tokio und japanischen Berglandschaften – somit der ideale Ort, um beides zu erkunden. Die Millionenstadt Tokio begeistert mit ihrer einzigartigen Atmosphäre, vielfältiger Architektur und der Mischung aus Moderne, Tradition und Kultur.
Ausschiffung bis 10:00 Uhr.

Im Preis inbegriffen

- Kreuzfahrt in der gebuchten Kabinenkategorie auf VASCO DA GAMA
- nicko cruises Vollpension
- nicko cruises Kreuzfahrtleitung deutschsprachig
- Deutschsprachige örtliche Reiseleitung während der Ausflüge (dies kann nicht in allen Destinationen garantiert werden, in diesen Fällen englischsprachige Begleitung)
- Deutschsprachiger Service an Bord
- Erstklassiges Unterhaltungsprogramm mit bordeigenen Shows, Live-Musik und landeskundlichen Vorträgen an Bord
- Liebevolle, altersgerechte Kinderbetreuung und großer Kinderbereich
- Komfortables Whisper Audio-System bei einer Vielzahl von Ausflügen
- Nutzung des Fitnessbereichs, der Swimmingpools, der Außensportplätze und des Wellnessbereichs mit Sauna
- Wein, Bier und Softdrinks zu allen Hauptmahlzeiten
- Wäscherei-Service inklusive Bügeln
- Priorität bei Ein- und Ausschiffung
- Einladung für Ihre Liebsten (Auf Anfrage und nach Verfügbarkeit. Das Kontingent ist stark begrenzt.)
- Gutschein Fotogalerie in Höhe von 80 Euro pro Person

- Wellnessgutschein in Höhe von 150 Euro pro Person
- Persönliche Reiseunterlagen
- Kofferservice zwischen Anlegestelle und Kabine bei Ein- und Ausschiffung
- Alle Hafengebühren

Nicht im Preis inbegriffen

- Getränkepaket Classic auf Seereisen mit VASCO DA GAMA
- Getränkepaket Premium auf Seereisen mit VASCO DA GAMA
- An- und Abreise
- Reiseversicherung
- Komplettschutz
- Reiserücktritt-Vollschutz
- Reise-Krankenschutz

Ihr Schiff

Ihr Schiff ist die "VASCO DA GAMA". Ausführlich
stellen wir Ihnen dieses Schiff auf unseren
Schiffseiten vor. [Ausführliche Informationen](#) zu
diesem Schiff.

